

**ГОСУДАРСТВЕННОЕ УНИТАРНОЕ ПРЕДПРИЯТИЕ
“САРАТОВСКОЕ ОБЛАСТНОЕ БЮРО ТЕХНИЧЕСКОЙ
ИНВЕНТАРИЗАЦИИ И ОЦЕНКИ НЕДВИЖИМОСТИ”**



Инвентарный номер	63:401:001:003240860:Ф
Реестровый номер	44 : 110806:001:003240860:Ф
Кадастровый номер	64 : 48 : 00 00 00 : 0181 : 63:401:001:003240860:Ф

Дубликат
от 12.12.2011 г.

ГОСУДАРСТВЕННОЕ УНИТАРНОЕ ПРЕДПРИЯТИЕ
"САРАТОВСКОЕ ОБЛАСТНОЕ БЮРО ТЕХНИЧЕСКОЙ ИНВЕНТАРИЗАЦИИ И ОЦЕНКИ НЕДВИЖИМОСТИ "

Ленинское отделение

Технический паспорт

объекта недвижимости нежилого фонда

Нежилое здание

Изготовлен 15.08.2006

адрес объекта :

область	САРАТОВСКАЯ
район (город)	САРАТОВ
населённый пункт	САРАТОВ г
улица	им. Чернышевского Н.Г. ул
дом №	90
Назначение	Нежилое здание
Использование	Нежилое здание

I. Сведения о принадлежности объекта

Субъект права	Форма собственности	Доля	Документ-основание	Дата и номер государственной регистрации
ОАО "Саратовмука" <i>ООО "Вешен"</i>	Частная собственность юридических лиц	1/1	План приватизации Саратовского мукомольного завода №2, утвержденный решением Комитета по управлению имуществом Саратовской области № 997 от 28.12.1992 <i>Договор купли-продажи недвижимого имущества от 23.03.2010г</i>	Свидетельство о государственной регистрации №64-148-317-2001-376-1 от 20.07.2004 <i>Запись о государственной регистрации № 64-64-11/2010/2010-188 от 12.04.2010г</i>

II. Общие сведения

Литера	Наименование объекта	Тип объекта (части объекта)	Этаж-ность	Подзем. этаж-ть	Год постр-ки	Год посл. капремонта	Параметр	Тип параметра
Ф	Проходной пункт	Основное строение	1	0	1962	-	93,9	Общая площадь (кв.м)

III. Исчисление площадей, объемов и иных параметров объектов (частей объектов)

Литера	Формула расчёта площади по наружному обмеру	Площадь застройки	Высота (глубина)	Формула расчёта количества оцениваемых единиц	Кол-во единиц	Единица измерения	Примечание
Ф	124,4	124,4	4,3	124,4*4,30	535	куб.м	

Загерметизован не герметиком, допущеному верить

12.12.2012



IV. Определение стоимости объекта и его элементов

Литера	Сборник	Таблица	Раздел	Ед. измерения	Кол-во единиц	Стоимость единицы	Коефф. на гр. кап-ти	Попр. на отл-ие от аналога	Прочие коефф.	Стоимость ед. с попр. коефф.	Восст. стоимость (цены 69г)	Инфляц. коефф-фициент	Восст. стоим. в ценах т.г.	% износа	Действительная стоимость
Ф	18	55	б	куб.м	535	30,00	1	0,85	0,9967	25,42	13602	41,6572	566621	10	509959
Итого по объекту											13602		566621		509959

V. Благоустройства, кв.м

Литера	Водо-провод	Кана-лизация	Электро-снабжение	Горячее водоснабжение	Газоснаб-жение	Тип отопления	Отапливаемая площадь	Лифт пасс. (шт.)	Лифт груз. (шт.)	Мусоро-провод
Ф	93,9	93,9	93,9	-	-	централизованное от предприятий РАО ЕС (ТЭЦ)	93,9	-	-	-

VI. Описание конструктивных элементов основного строения

Литера	Ф	Назначение	Основное строение		Группа капитальности	I		
Название	Проходной пункт							
№	Наименование конструктивных элементов	Описание конструктивных элементов	% износа элемент	Техническое состояние конструктивных элементов	Удельный вес по таблице	Поправки к удельным весам	Удельные веса после поправок	Средневзвешенный % износа
1	Фундаменты	бетонный ленточный	10	хорошее	4	0,63	2,50	0,25
2	Стены, перегородки, колонны	кирпич	10	хорошее	20	0,63	12,52	1,25
3	Перекрытия и покрытия	железобетонные	10	хорошее	12	1,00	12,00	1,20
4	Кровля	металлическая	10	хорошее	15	1,00	15,00	1,50
5	Полы	бетонные	10	хорошее	9	1,00	9,00	0,90
6	Проемы	простые в шпунт	10	хорошее	11	1,00	11,00	1,10
7	Отделочные работы		0		6	0,00	0,00	0,00
8	Внутренние сантехнические, электротехнические и слаботочные устройства	соответствуют выбранному образцу	10	хорошее	18	1,00	18,00	1,80
9	Прочие работы	соответствуют выбранному образцу	10	хорошее	5	1,00	5,00	0,50
Итого							85	10

VII. Экспликация к поэтажному плану строения

Литера	Этаж	Тип этажа	№ помещ.	№ на плане	Наименование помещения	Формула подсчёта площади помещения по внутреннему обмеру	Площадь				Внутр. высота помещения, м	
							Основная	Вспомогательная	Общая	Иная		
Ф	1			1	коридор	1,54*17,24		26,5	26,5		4	
Ф	1			2	помещение	4,0*2,40	9,6		9,6		4	
Ф	1			3	помещение	4,00*5,83	23,3		23,3		4	
Ф	1			4	помещение	4,00*3,30	13,2		13,2		4	
Ф	1			5	коридор	4,00*2,77		11,1	11,1		4	
Ф	1			6	помещение	4,00*2,56	10,2		10,2		4	
Итого по 1 этажу								56,3	37,6	93,9		
Итого по литере "Ф"								56,3	37,6	93,9		
Итого по помещениям								56,3	37,6	93,9		

VIII. Экспликация площади земельного участка

по документам	Площадь участка			
	застроенная		незастроенная	
	строения	сооружения	грунт	зелёные насаждения
35166	124			

Адресу берётся

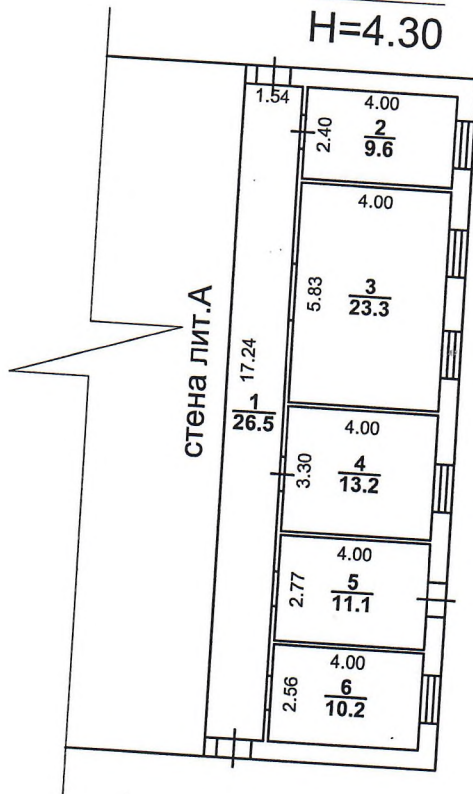
IX. Сведения об обследовании объекта

Дата окончания обследования	Вид обследования	Ф.И.О. и подпись исполнителя	Ф.И.О. и подпись проверяющего	Начальник
11.08.2006	Внеплановая инвентаризация	Александрова С.Г.	Невзорова Т.А.	Кочнева В.В.

X. Перечень прилагаемых документов.

№ п/п	Наименование	Количество листов
1	Позтажный план	1

ЛИТ.Ф
Н=4.30



ГУП "Сартехинвентаризация"

Начальник: 15.08.2006 г.	Кочнева Е.В.		Поэтажный план
Проверил: 15.08.2006 г.	Невзорова Т.А.		Нежилое здание лит. Ф
Исполнитель: 15.08.2006 г.	Александрова С.Г.		(объекта или части объекта)
		г. Саратов, ул. им. Чернышевского Н.Г., 90	Лист 1

Прошито и пронумеровано
Кол-во 7 листов
Дата 19.12.2012

М.П. Кочнева Е.И.



г. Саратов
ул. Комсомольская, 45
Телефон для справок:
(8452) 304-304