

Инвентарный номер	63 230 001 020140210 IV 20000
Реестровый номер	060206 001 020140210
Кадастровый номер	64 22 07 49 01 : 0007 63 230 001 020140210 IV 20000

ФЕДЕРАЛЬНОЕ ГОСУДАРСТВЕННОЕ УНИТАРНОЕ ПРЕДПРИЯТИЕ
"РОССИЙСКИЙ ГОСУДАРСТВЕННЫЙ ЦЕНТР ИНВЕНТАРИЗАЦИИ И УЧЕТА ОБЪЕКТОВ НЕДВИЖИМОСТИ"
Саратовский филиал ФГУП "Ростехинвентаризация"
НОВОУЗЕНСКОЕ ОТДЕЛЕНИЕ

Технический паспорт

объекта недвижимости нежилого фонда

КОНТОРА

Изготовлен 08.02.2006

адрес объекта :

область	САРАТОВСКАЯ
район (город)	НОВОУЗЕНСКИЙ
населенный пункт	НОВОУЗЕНСК г
улица	—оие Перелив,плотины на лев.бер.реки Б.Узень
дом №	1
Назначение	Нежилое здание
Использование	Нежилое здание

I. Сведения о принадлежности объекта

Форма собственности	Субъект права	Доля	Правоустанавливающий документ	Свидетельства о государственной регистрации права	IV. С литера
Частная собственность физического лица	ООО "НОВОУЗЕНСКАЯ ПТИЦЕФАБРИКА"	1/1	Акт приема-передачи от 25.01.2000		IV того л

					V. Б: литера
					IV

II. Общие сведения

Элемент	Наименование объекта	Тип объекта (части объекта)	Этаж-Подземность	Год постройки	Год последнего ремонта	Параметр	Тип параметра
1/1	КОНТОРА	нежилое здание	1 0	1972	-	210,8	Общая площадь

III. Исчисление площадей, объемов и иных параметров объектов (частей объектов)

Элемент	Формула расчета площади по наружному обмеру	Площадь застройки	Высота (глубина)	Формула расчета количества оцениваемых единиц	Кол-во единиц	Единица измерения	Примечание
1/1		241,3	4		965,2	куб м	

4. Распределение стоимости объекта и его элементов

Код	Объект	Таблица	Раздел	Единица измерения	Кол-во единиц	Стоимость единицы	Кэфф. на гр. кат-ти	Попр. на отл-ие от аналога	Прочие кэфф.	Стоимость од. с погр. кэфф.	Восст. стоимость (цены 89г)	Инфляц. кэфф. Фациент	Восст. стоим. в ценах т.г.	% износа	Действ. балансовая стоимость
4	Объект	84	а	куб.м	865,2	23,10	1	0,99	1	22,87	22073	42,1151	929607	30	690724
	Итого по объекту										22073		929607		6507

5. Инженерные устройства, кв.м

Код	Водо-провод	Кана-лизация	Электро-снабжение	Горячее водоснабжение	Газоснаб-жение	Тип отопления	Отопляемая площадь	Лифт пасс. (шт)	Лифт груз. (шт)	Мусор. пров.
			210,8		210,8	централизованное от квартальных котельных	210,8			

Экспликация к поэтажному плану строения

Этаж	№ на плане	Наименование помещения	Формула подсчета площади помещения по внутреннему обмеру	Площадь			В. в. по см.
				Основная	Вспомогательная	Общая	
1.20	1	коридор		6.4	6.4		
0.60	2	кабинет		15.4		15.4	
1.80	3	кабинет		6.7		6.7	
2.10	4	кабинет		13.2		13.2	
2.40	5	кабинет		12.8		12.8	
2.00	6	кабинет		10.9		10.9	
	7	коридор			35.4	35.4	
0.60	8	кабинет		40.7		40.7	
	9	коридор			1.7	1.7	
3.0	10	коридор			3.8	3.8	
	11	коридор			1.4	1.4	
	12	коридор			1.0	1.0	
	13	кабинет		10.5		10.5	
	14	кабинет		13.3		13.3	
	15	кабинет		24.4		24.4	
	16	коридор			2.5	2.5	
	17	кабинет		2.2		2.2	
	18	кабинет		8.5		8.5	
Итого по 1 этажу				159.6	52.2	210.8	
Итого по литере "IV"				158.6	52.2	210.8	
Итого				158.6	52.2	210.8	

.. Экспликация площади земельного участка

по документам	Площадь участка			
	строения	застроенная сооружения	незастроенная грунт	зеленые насаждения
255127	241	0	0	

.. Сведения об обследованиях объекта.

Дата	Ф.И.О. и подпись техника	Ф.И.О. и подпись проверяющего
06.09.2004	Лавданская А.В.	Валуева В.И.
06.02.2006	Назарова Л.И. <i>Лавданская</i>	Валуева В.И. <i>Валуева</i>



Печать

М.П.

М.П.

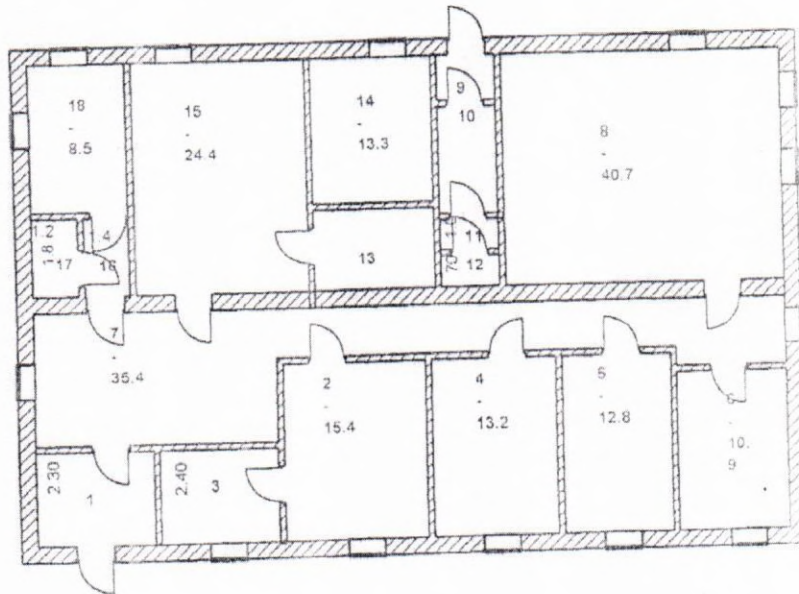
.. Перечень прилагаемых документов.

№ п/п	Наименование
1	АКТ ПРИЕМА-ПЕРЕДАЧИ

Количество

листов

2



Новоузенское отделение Саратовского областного центра оценки	Федеральное бюро технической регламентации (ФБТР) Саратовского областного центра оценки	Новоузенское отделение	план поэтажный (ситуационный)
Начальник отделения:	Валуева Е.	М.П. Валуева	нежилое здание - КАНТОРА
Проверил:	Валуева В.И.	М.П. Валуева	Адрес объекта: Восточная граница
	Мачалова Л.И.	М.П. Мачалова	г. Новоузенска в районе переливной дамбы на левом берегу реки Б-Узень

Лис
Лис
Мая
30