

Инвентарный номер	83 230 001 020140210 Х/И 20060
Квартальный номер	050203 001 020140210
Кадастровый номер	84 22 07 40 01 0007 83 230 001 020140210 Х/И 20060

ФЕДЕРАЛЬНОЕ ГОСУДАРСТВЕННОЕ УНИТАРНОЕ ПРЕДПРИЯТИЕ
«РОСТЕХИНВЕНТАРИЗАЦИЯ» ФЕДЕРАЛЬНОГО АГЕНТСТВА ПО ТЕХНИЧЕСКОМУ РЕГУЛИРОВАНИЮ И МЕТРОЛОГИИ
Сaratовский филиал ФГУП «Ростехинвентаризация»
НОВОУЗЕНСКОЕ ОТДЕЛЕНИЕ

Технический паспорт

объекта недвижимости нежилого фонда
«кормоцех»

Изготовлен 06.02.2006

Адрес объекта :

Область	САРАТОВСКАЯ
район (город)	НОВОУЗЕНСКИЙ
муниципальный район	НОВОУЗЕНСКИЙ
поселение	пос. Перелив плотины на лев. бер. реки Б. Узень
дом №	1
назначение	Нежилое здание
техническое назначение	Нежилое здание

Информация о принадлежности объекта							
№ документа	Объект права	Дата	Основания возникновения документа	Свидетельство о государственной регистрации права			
№ 100/10/001/2004/0001/2020	ЖК «Новый Южный»	11.08.2020	И. акт приема-передачи от 25.01.2020				

Информация об объекте							
№ документа	Тип объекта (часть объекта)	Этаж	Подземность	Год постройки	Год постройки капитального ремонта	Параметр	Тип параметра
№ 100/10/001/2004/0001/2020	жилая квартира	1	0	1972		286	Общая площадь (кв. м.)

Информация об объемах и иных параметрах объектов (частей объектов)						
№ документа	Площадь застройки	Высота (глубина)	Формула расчета количества оцениваемых единиц	Кол-во единиц	Единица измерения	Примечание
№ 100/10/001/2004/0001/2020	163,7	5		1543,5	куб. м	

СТОИМОСТИ ОБЪЕКТА И ЕГО ЭЛЕМЕНТОВ															
№ п/п	Наименование	Ед. измерения	Кол-во единиц	Стоимость единицы	Коефф. на гр. кап-ти	Попр. на отл-ие от аналога	Прочие коефф.	Стоимость ед. с погр. коефф.	Восст. стоимость (цены 69г)	Индекс ценов	Восст. стоим. в ценах 11г	Му. площадь	Лифт. пасс. (шт.)	Лифт. грм. (шт.)	Диаг. цена
1	Куб.м	куб.м	1543,6	22,70				22,70	15037	40,1151	1475587	266			35037
2	Кв.м	кв.м									1475587				35037

№ п/п	Наименование	Кв.м	Электро-снабжение	Орочее водоснабжение	Газоснабжение	Тип отопления	Отапливаемая площадь	Лифт. пасс. (шт.)	Лифт. грм. (шт.)	Му. площадь
1	Кв.м	266				отсутствует централизованно от квартальных котельных	266			

Конструктивные элементы основного строения		нежилое здание		Группа капитальности:			
Назначение	Область конструктивных элементов	% износа элементов	Техническое состояние конструктивных элементов	Удельный вес по таблице	Поправки к удельному весу	Удельный вес после поправок	Степень износа
бетонный фундамент	есть	40	удовлетворительное	7	0,00	7,00	1,00
карниз	есть	40	удовлетворительное	57	1,00	57,00	1,00
рулонная кровля размещенная с перекрытием	есть	40	удовлетворительное	8	1,00	8,00	1,00
проектирование	есть	40	удовлетворительное	2	1,00	2,00	1,00
Асфальт	есть	40	удовлетворительное	3	1,00	3,00	1,00
есть	есть	40	удовлетворительное	2	1,00	2,00	1,00
есть	есть	40	удовлетворительное	3	1,00	3,00	1,00
есть	есть	40	удовлетворительное	4	1,00	4,00	1,00
есть	есть	40	удовлетворительное	5	1,00	5,00	1,00
есть	есть	40	удовлетворительное	5	1,00	5,00	1,00
есть	есть	40	удовлетворительное	4	1,00	4,00	1,00
						100	1,00

VIII Экспликация к поэтажному плану строения

Этаж	Р.Э.К.	Тип этажа	№ на плане	Наименование помещения	Формула подэтажа/площади помещения по внутреннему объему	Площадь		Общая	по
						Основная	допомогательная		
XV			1	складское	11,90*12,40			147,8	
XVI			2	коридор	5,6*3,9			21,8	
XVI			3	подсобное	12,4*11,4-5,6*3,9-2,5*18,50			88,9	
XVI			4	туалет	3,6*0,4			1,4	
XVI			5	коридор	1,2*1			1,2	
XVI			6	туалет	1*1,2			1,2	
XVI			7	туалет	2,0*1,3			2,6	
XVI			8	коридор	3*2,3-1,4*2,2			4,5	
Итого по 1 этажу								285,0	
Итого по этажу "Хуг"								285,0	
Итого						0,0	0,0	285,0	

Экспликация площади земельного участка

№ документа	Площадь участка		
	строения	застроенная сооружения	незастроенная грунт зеленые насаждения
309		с	0

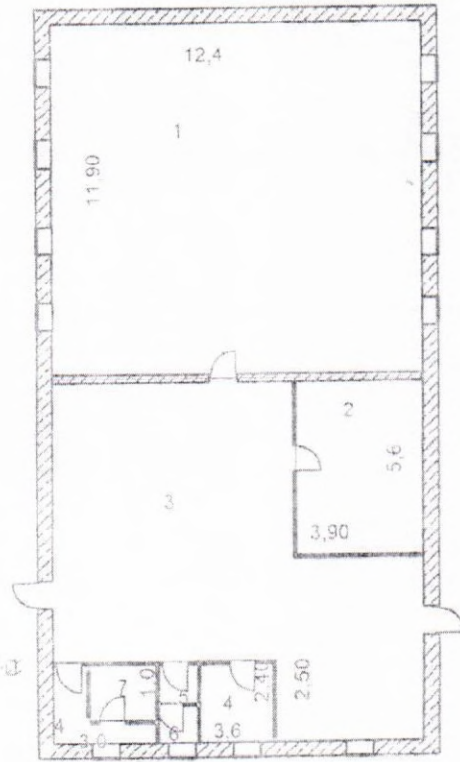
Сведения об обследованиях объекта.

Дата	ФИО и подпись техника	ФИО и подпись проверяющего
20.07.2020	Иванова И.И.	Валуева В.И.
20.07.2020	Иванова И.И.	Валуева В.И.



Перечень прилагаемых документов.

№	Наименование	Количество листов
1	Акт приема-передачи	



ЛИТЕР XVI



Новоузенское отделение Саратовской области филиал областного центра инвентаризации

Начальник отделения:

Валуев В.

план поэтажный (ситуационный)

кормицех

Исполнитель

Назарова Л.Н.

Адрес объекта: Восточная граница г. Новоузенского района переливной плотины на левом берегу

Листов