

Инвентарный номер	63.230.001.020140210.XVII.20000
Реестровый номер	060206.001.020140210
Кадастровый номер	64-02-07-49-01-0007 63.230.001.020140210.XVII.20000

ФЕДЕРАЛЬНОЕ ГОСУДАРСТВЕННОЕ УНИТАРНОЕ ПРЕДПРИЯТИЕ
РОССИЙСКИЙ ГОСУДАРСТВЕННЫЙ ЦЕНТР ИНВЕНТАРИЗАЦИИ И УЧЕТА ОБЪЕКТОВ НЕДВИЖИМОСТИ
Саратовский филиал ФГУП "Ростехинвентаризация"
НОВОУЗЕНСКОЕ ОТДЕЛЕНИЕ

Технический паспорт

объекта недвижимости нежилого фонда

СЕМЕНОХРАНИЛИЩЕ

Изготовлен 08.02.2006

адрес объекта:

область	САРАТОВСКАЯ
район (город)	НОВОУЗЕНСКИЙ
кадастровый округ	НОВОУЗЕНСКИЙ
улица	Зона Перелив.плотины на лев. бер. реки Б. Узень
дом №	
этажность	Нежилое здание
	Частичное здание

№ объекта	Наименование объекта	Правовое основание для документа	Свидетельство государственного кадастрового учета	Статус
01	Земельный участок	ИЖС	№ 01/007/2019/001/001/2019	ИЖС
02	Земельный участок	ИЖС	№ 01/007/2019/001/001/2019	ИЖС
03	Земельный участок	ИЖС	№ 01/007/2019/001/001/2019	ИЖС
04	Земельный участок	ИЖС	№ 01/007/2019/001/001/2019	ИЖС
05	Земельный участок	ИЖС	№ 01/007/2019/001/001/2019	ИЖС

№ объекта	Тип объекта (части объекта)	Этаж	Подзем. часть	Год постройки	Год посл. капит. ремонта	Параметр	Тип параметра
01	земельный участок	1	0	1972	-	428.9	Общая площадь кв. м.

№ объекта	Наименование объекта	Площадь застройки	Высота / Глубина	Формула расчета количества оцениваемых единиц	Кол-во единиц	Единица измерения	Примечание
01	Земельный участок	489.9	5		2449.5	куб. м	

Таблица 1. Стоимость объекта и его элементов

№ п/п	Кол-во единиц	Стоимость единицы	Кожэф. на го. кап-л	Попр. на отл-ие от аналог	Пороч. коэфф.	Стоимость ед. с погр. коэфф.	Восст. стоимость (цена б/г)	Инфляц. коэфф. (индекс)	Восст. стоим. в ценах гг.	% износа	Действ. остаточная стоимость
1	2449	15,92	1	1		15,92	38947	42,115	1640267	45	9441
<p>ЭЛЕМЕНТЫ ОБЪЕКТА:</p> <p>ЭЛЕМЕНТ №1: Электро-оборудование</p> <p>ЭЛЕМЕНТ №2: Газоснаб-жение</p> <p>ЭЛЕМЕНТ №3: Гидроотопления</p> <p>ЭЛЕМЕНТ №4: Отопливаемая площадь</p> <p>ЭЛЕМЕНТ №5: Лифт</p> <p>ЭЛЕМЕНТ №6: Лид</p> <p>ЭЛЕМЕНТ №7: Мус.</p>											

20

конструктивных элементов основного строения

назначение нежилое здание Группа капитальности

Элементы

Элементы	Объемные конструктивных элементов	% износа элемент	Техническое состояние конструктивных элементов	Удельный вес по таблице	Поправки к удельным М. весам	Удельный вес после поправок	Средний коэффициент износа
Потолок бетонный		40	удовлетворительное	7	1,00	7,00	2,80
Паралель		40	удовлетворительное	31	1,00	31,00	11,40
Колонны железобетонные		40	удовлетворительное	14	1,00	14,00	5,00
Дуговая крыша соединенная с перекрытием		40	удовлетворительное	3	1,00	3,00	1,20
Полы		40	удовлетворительное	3	1,00	3,00	1,20
Ветровая		40	удовлетворительное	5	1,00	5,00	2,00
Двери		40	удовлетворительное	1	1,00	1,00	0,40
Крыша в черной		40	удовлетворительное	0	1,00	0,00	0,30
Итого соответствующим выбранным объектам		40	удовлетворительное	11	1,00	11,00	4,40
Итого		40	удовлетворительное	13	1,00	13,00	5,20
Итого		40	удовлетворительное	3	1,00	3,00	1,20

Сводный план по поэтажному плану строения

№	Этаж	Наименование помещения	Формула подсчета площади помещения по внутреннему обмеру	Площадь		Внутренняя площадь
				Основная	Вспомогательная	
1		складские		31,7	31,7	
2		складские		367,6	367,6	
3		подсобные		6,0	6,0	
4		подсобные		3,0	3,0	
5		подсобные		3,0	3,0	
6		складские		72,0	72,0	
				0,0	423,9	423,9
				0,0	423,9	423,9
				0,0	423,9	423,9

Площадь земельного участка		Площадь участка	
застроенная	незастроенная	застроенная	незастроенная
490	0	0	0
строения	сооружения	грунт	зеленые насаждения

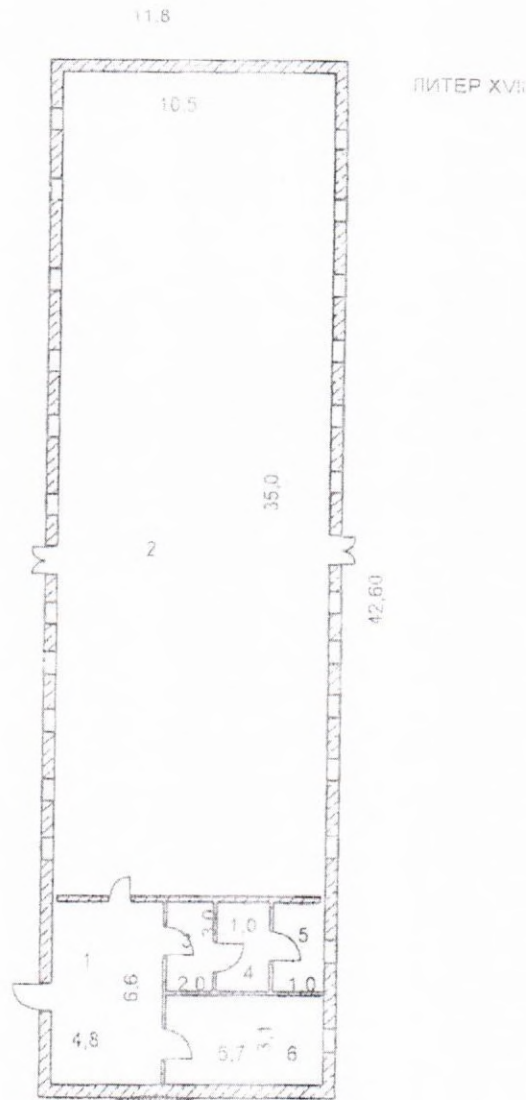
История результатов обследований объекта.

№	И.О. и подпись проверяющего	И.О. и подпись проверяющего	И.О. и подпись проверяющего
1	Валуева В.И.	Валуева В.И.	Валуева В.И.
2	Валуева В.И.	Валуева В.И.	Валуева В.И.

История прилагаемых документов.

№	Наименование	Количество листов
1		
2		





Исполнительное отделение Баратовского филиала ФГБУ "Росгослиздтаризация"	Валуева В.И.	план поэтажный(ситуационный)
Исполнитель	Валуева В.И.	СЕМЕНОХРАНИЛИЩЕ
Исполнитель	Матвеев П.И.	Адрес объекта: г.Новоузенск Восточная граница г.Новоузенска в районе пересечения с левым берегом реки Б.-Зень