

Инвентарный номер	63.230.001.020140210.1.20000
Реестровый номер	060206.001.020140210
Кадастровый номер	64:22:07.49.01.0007 63.230.001.020140210.1.20000

ФЕДЕРАЛЬНОЕ ГОСУДАРСТВЕННОЕ УНИТАРНОЕ ПРЕДПРИЯТИЕ
"РОССИЙСКИЙ ГОСУДАРСТВЕННЫЙ ЦЕНТР ИНВЕНТАРИЗАЦИИ И УЧЕТА ОБЪЕКТОВ НЕДВИЖИМОСТИ"
Саратовский филиал ФГУП "Ростехинвентаризация"
НОВОУЗЕНСКОЕ ОТДЕЛЕНИЕ

Технический паспорт

объекта недвижимости нежилого фонда

УБОЙНЫЙ ЦЕХ

Изготовлен 08.02.2006

адрес объекта :

область	САРАТОВСКАЯ
район (город)	НОВОУЗЕНСКИЙ
населенный пункт	НОВОУЗЕНСК г
улица	— оне Перелив плотины на лев. бер. реки Б. Узень
дом №	1
Назначение	Нежилое здание
Использование	Нежилое здание

Сведения о принадлежности объекта			Правоустанавливающий документ	Свидетельство государственной регистрации права
Вид собственности	Субъект права	Доля		
Собственность юридического лица	ОАО "НОВОУЗЕНСКАЯ ПТИЦЕФАБРИКА"	1/1	акт приема передачи от 25.01.2003	

I. Общие сведения		Тип объекта (части объекта)	Этаж-ность	Подзем. этаж-ть	Год постройки	Год посл. капремонта	Параметр	Тип параметра
Элемент	Наименование объекта							
1	убойный цех	нежилое здание	1	0	1972		158,5	Общая площадь

II. Исчисление площадей, объемов и иных параметров объектов (частей объектов)							Примечания
Элемент	Формула расчета площади по наружному обмеру	Площадь застройки	Высота (глубина)	Формула расчета количества оцениваемых единиц	Кол-во единиц	Единица измерения	
1		193,0	4		772	куб. м	

Определение стоимости объекта и его элементов																
№	Наименование	Сбор- ник	Таб- лиц	Раз- дел	Ед. изме- рения	Кол-во единиц	Стоимость единицы	Коефф. на гр. кал-ти	Попр. на отл-ие от аналога	Прочие коефф.	Стоимость ед. с погр. коефф.	Восст. стоимость (цены б/г)	Инфляц. коефф- фициент	Восст. стоим. в ценах т.г.	% износ	Действ. тольня стоимос.
		11	7	6	куб.м.	772	19,70	1	1	1	19,70	15208	42,1151	640486	30	44894
	Итого по объекту											15208		640486		448
Благоустройства, кв.м																
№	Наименование	Водо- провод	Кана- лизация	Электро- снабжение	Горячее водоснабжение	Газоснаб- жение	Тип отопления	Сталливаемая площадь	Лифт пасс. (шт.)	Лифт груз. (шт.)	Мус. прс					
		158,5	158,5	158,5		158,5	централизованное от квартильных котельных	158,5								

Описание конструктивных элементов основного строения

Литера	I	Назначение	нежилое здание	Группа капитальности	III			
название	убойный цех							
наименование конструктивных элементов	Описание конструктивных элементов	% износа элемент	Техническое состояние конструктивных элементов	Удельный вес по таблице	Поправки к удельным весам	Удельные веса после поправок	Средний взвешенный % износа	
1	Фундаменты	бетонный ленточный	30	удовлетворительное	3	1,00	3,00	0,90
2	Стены и перегородки	кирпич	30	удовлетворительное	28	1,00	28,00	8,40
3	Перекрытие (покрытие)	железобетонные	30	удовлетворительное	11	1,00	11,00	3,30
4	Крыша	рулонная кровля совмещенная с перекрытием	30	удовлетворительное	8	1,00	8,00	2,40
5	Полы	бетонные	30	удовлетворительное	5	1,00	5,00	1,50
6	Проемы	простые в шпунт	30	удовлетворительное	14	1,00	14,00	4,20
7	Отделочные работы	обычная	30	удовлетворительное	18	1,00	18,00	5,40
8	Внутренние санитарно-технические и электротехнические устройства	соответствуют выбранному образцу	30	удовлетворительное	5	1,00	5,00	1,50
9	Прочие работы	соответствуют выбранному образцу	30	удовлетворительное	8	1,00	8,00	2,40
Итого							100	30

в документе по ссылке: [http://www.fedres.ru](#)

Экспликация к поэтажному плану строения

Этаж	Этаж	Тип этажа	№ на плане	Наименование помещения	Формула подсчета площади помещения по внутреннему обмеру	Площадь			Высота помещений, м
						Основная	Вспомогательная	Общая	
1	1		1	коридор	2,60*3,20		8,3	8,3	3
	1		2	складское	2*3,20		6,4	6,4	3
	1		3	цех	6,7*7+2*1,7+4,9*2,2	54,1		54,1	3
	1		4	складское	3,7*3,7		13,7	13,7	3
	1		5	лаборатория	2,50*2,0	5,0		5	3
	1		6	складское	3,5*2,5		8,8	8,8	3
	1		7	лаборатория	2*2,1	4,2		4,2	3
	1		8	складское	3,3*3,5		11,5	11,5	3
	1		9	складское	2,1*2,1		4,4	4,4	3
	1		10	коридор	1,2*1,8		2,2	2,2	3
	1		11	туалет	1,8*0,80		1,4	1,4	3
	1		12	коридор	1,2*3,5		4,2	4,2	3
	1		13	туалет	1,2*1,0		1,2	1,2	3
	1		14	складское	0,80*1		0,8	0,8	3
	1		15	складское	0,80*1,0		0,8	0,8	3
	1		16	складское	0,80*1,0		0,8	0,8	3
	1		17	коридор	5,8*1,7		9,9	9,9	3
	1		18	коридор	1*3,2		3,2	3,2	3
	1		19	складское	2,5*3,2		8,0	8	3
	1		20	складское	3,2*3		9,6	9,6	3
				Итого по 1 этажу		63,3	95,2	158,5	
				Итого по литере "Г"		63,3	95,2	158,5	
				Итого		63,3	95,2	158,5	

IX. Экспликация площади земельного участка

по документам	Площадь участка			
	застроенная строения	застроенная сооружения	незастроенная грунт	незастроенная зеленые насаждения
0	193	0	0	0

X. Сведения об обследованиях объекта.

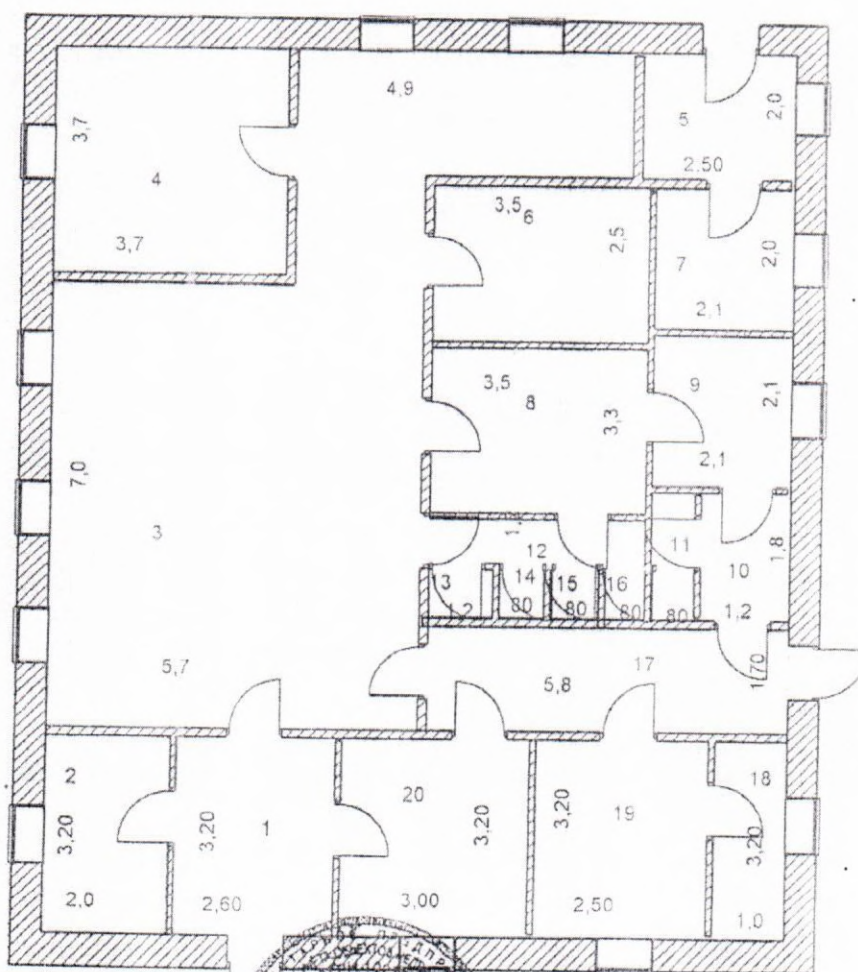
Дата	Ф.И.О. и подпись техника	Ф.И.О. и подпись проверяющего	Начальник	Печать
06.09.2004	Назарова Л.И.	Валуева В.И.	Валуева В.И.	М.П.
06.02.2006	Назарова Л.И.	Валуева В.И.	Валуева В.И.	М.П.



XI. Перечень прилагаемых документов.

№ п/п	Наименование	Количество листов
1	АКТ ПРИЕМА-ПЕРЕДАЧИ	1

ЛИТЕР I



Новоузенское отделение Саратовской области филиала ФГУ «Областной центр оценки» «Аризация»

Начальник отделения: Валуева В.И. План поэтажный (ситуационный)

Проверил: Валуева В.И. УБОЙНЫЙ ЦЕХ

Исполнитель: Назарова Л.И.

Адрес объекта: г.Новоузенск
 Восточная граница г.Новоузенска в районе пересечения
 главной плотины на левом берегу реки Б-Узень

Лист: 1
 Масштаб: 1:100