

Инвентарный номер	63:401:001:000615010:A:20001
Реестровый номер	724:101212:001:000615010:A:20001
Кадастровый номер	64:0:0:0:63:401:001:000615010:A:20001

ГОСУДАРСТВЕННОЕ УНИТАРНОЕ ПРЕДПРИЯТИЕ
"САРАТОВСКОЕ ОБЛАСТНОЕ БЮРО ТЕХНИЧЕСКОЙ ИНВЕНТАРИЗАЦИИ И ОЦЕНКИ НЕДВИЖИМОСТИ"

МФЦН областного БТИ

Технический паспорт

нежилых помещений

Нежилое помещение

Изготовлен 14.12.2012

адрес объекта :

область	САРАТОВСКАЯ		
район (город)	САРАТОВ		
населённый пункт	САРАТОВ г		
улица	АЛЕКСЕЕВСКАЯ ул		
дом №	3	корпус №	помещение
Назначение	Нежилое помещение		
Использование	Нежилое помещение		

I. Сведения о принадлежности объекта

Субъект права	Доля	Документ-основание	Дата и номер государственной регистрации
ОАО "Нижневожский коммерческий банк"	1	Договор купли - продажи недвижимости от 19.10.2006	№64-64-01/383/2006-186 от 26.10.2006

II. Общие сведения

Литера	Наименование объекта	Тип объекта (части объекта)	Год постройки	Год посл. капремонта	Этажность	Подзем. этаж-ть	Этаж(и), на котором(ых) расп-жено(ы) помещение(ия)	Число помещений (шт.)	Общая площадь	Основная площадь	Вспомогательная площадь
A	Нежилое помещение	Нежилое помещение	1977	-	9	1	1	13	149,1	115,2	33,9
Итого									149,1	115,2	33,9

III. Подсчет строительного объема помещения(ий)

Литера	№ помещения(ий) на плане	Этаж	Формула подсчета площади помещения(ий) с учетом перегородок	Площадь помещения(ий) с учетом перегородок, кв.м	Высота помещения(ий) с учетом перекрытий, м	Объем помещения(ий), куб.м
A	1-13	1		178,9	2,95	528

IV. Определение стоимости объекта и его элементов

Литера	Сбор-ник	Таб-лица	Раз-дел	Ед. изме-рения	Кол-во единиц	Стоимость единицы	Кэфф. на гр. кап-ти	Попр. на отл-ие от аналога	Прочие кэфф.	Стоимость ед. с попр. кэфф.	Восст. стоимость (цены 69г)	Инфляц. кэфф-фициент	Восст. стоим. в ценах т.г.	% износа	Инвентариз ационная стоимость
А	28	35	а	куб.м	528	27,50	1	1	1	27,50	14520	132,3509	1921735	20	1537388
Итого по объекту											14520		1921735		1537388

V. Благоустройства, кв.м

Лит-ера	Водо-провод	Кана-лизация	Электро-снабжение	Горячее водоснабжение	Газоснаб-жение	Тип отопления	Отапливаемая площадь	Лифт пасс. (шт.)	Лифт груз. (шт.)	Мусоро-провод
А	149,1	149,1	149,1	149,1	-	централизованное	149,1	-	-	-

VI. Описание конструктивных элементов основного строения

Литера **А** Назначение **Жилой многоквартирный дом** Группа капитальности **I**



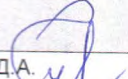
Название **Нежилое помещение**

№	Наименование конструктивных элементов	Описание конструктивных элементов	% износа элемент	Техническое состояние конструктивных элементов	Удельный вес по таблице	Поправки_к_удельны_м_весам	Удельные_веса_после_поправок	Средневзвешенный % износа
1	Фундамент	железобетонный	20	хорошее	18	1,00	18,00	3,60
2	Стены и перегородки	Панели	20	хорошее	24	1,00	24,00	4,80
3	Перекрытия	железобетонные	20	хорошее	15	1,00	15,00	3,00
4	Крыша	рулонная кровля совмещённая с перекрытием	20	хорошее	1	1,00	1,00	0,20
5	Полы	бетонные	20	хорошее	6	1,00	6,00	1,20
6	Проемы	филенчатые	20	хорошее	8	1,00	8,00	1,60
7	Отделочные работы	обычная	20	хорошее	8	1,00	8,00	1,60
8	Внутреннее санитарно-техническое и электрическое устройство	соответствуют выбранному образцу	20	хорошее	14	1,00	14,00	2,80
9	Прочие работы	соответствуют выбранному образцу	20	хорошее	6	1,00	6,00	1,20
Итого							100	20

VII. Экспликация к поэтажному плану строения

Литера	Этаж	Тип этажа	№ помещ.	№ на плане	Наименование помещения	Формула подсчёта площади помещения по внутреннему обмеру	Площадь				Внутр. высота помещения, м
							Основная	Вспомогательная	Общая	Иная	
А	1		1	1	помещение		16,4		16,4		2,65
А	1		1	2	коридор			28,5	28,5		2,65
А	1		1	3	помещение		14,2		14,2		2,65
А	1		1	4	помещение		10,1		10,1		2,65
А	1		1	5	кассовая комната		12,6		12,6		2,65
А	1		1	6	помещение		15,8		15,8		2,65
А	1		1	7	операционный зал		21,5		21,5		2,65
А	1		1	8	помещение		3,2		3,2		2,65
А	1		1	9	кассовая комната		11,3		11,3		2,65
А	1		1	10	Служебная комната		3,1		3,1		2,65
А	1		1	11	гардеробная			4,4	4,4		2,65
А	1		1	12	туалет			1,0	1,0		2,65
А	1		1	13	комната отдыха		7,0		7,0		2,65
Итого по 1 этажу							115,2	33,9	149,1		
Итого по литере "А"							115,2	33,9	149,1		
Итого по помещениям							115,2	33,9	149,1		

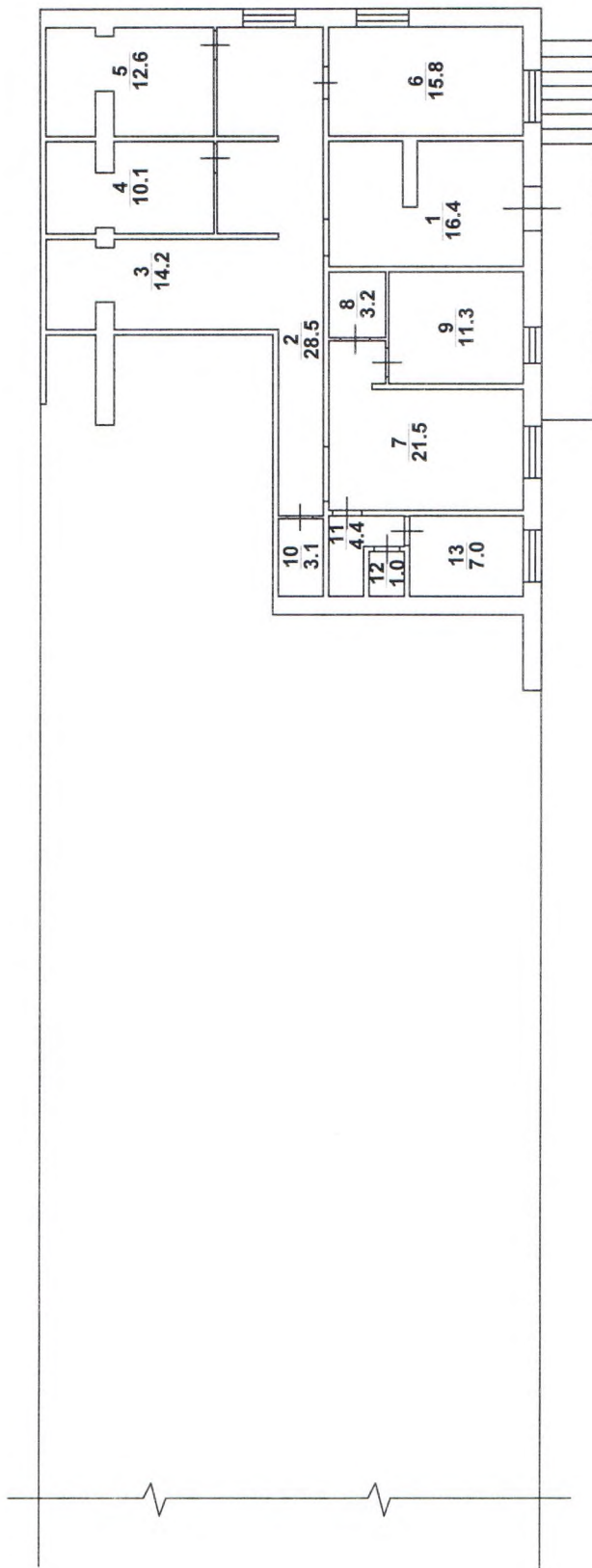
VIII. Сведения об обследованиях объекта.

Дата окончания обследования	Вид обследования	Ф.И.О. и подпись исполнителя	Ф.И.О. и подпись проверяющего	Начальник
10.12.2012	Внеплановая инвентаризация	Сучилина Н.М. 	Федотов А.Н. 	Мельников Д.А. 



IX. Перечень прилагаемых документов.

№ п/п	Наименование	Количество листов
1	Поэтажный план	1



МФЦН областного БТИ ГУП "Сартехинвентаризация"

Начальник: 14.12.2012	Мельников Д.А.	М.П. подпись	Позтажный план лит. А - 1 этаж
Проверил: 14.12.2012	Федотов А.Н.	подпись	Нежилое помещение (объекта или части объекта)
Исполнитель: 14.12.2012	Сучилина Н.М.	подпись	г. Саратов ул. Алексеевская, д. 3
			Лист 1 Листов 1 Масштаб 1:200

