

ИНДИВИДУАЛЬНЫЙ ЖИЛОЙ ДОМ
ПОСЕЛОК ПРИБРЕЖНЫЙ

ЗАКАЗЧИК САДОВНИКОВ В. Б.

АРХИТЕКТОР А. С. ШПЫРКО

20.05.99



УТВЕРЖДАЮ:

В. М. Шпирко

ГЛАВ. АРХ. Г. ЭНГЕЛЬСА В
ЭНГЕЛЬСКОГО РАЙОНА
С. В. ЗАРАТЯН.

СОГЛАСОВАНО:

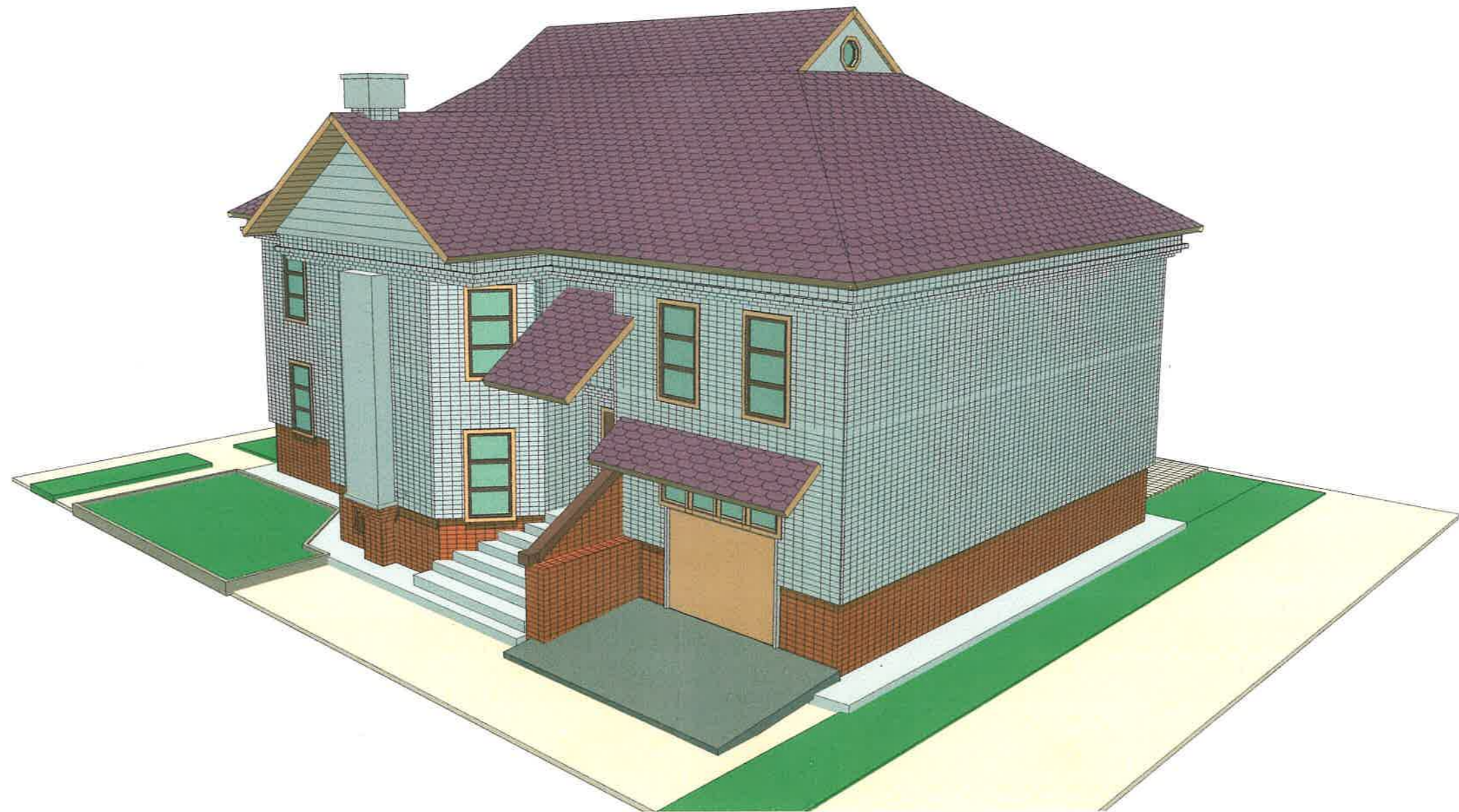
ГЛАВ. ВРАЧ ЦСЭН

[Signature]
ЛЯКОШИН В. И.

НАЧ. РЧ - 27

[Signature]
РОМАНОВ В. И.

ОБЩИЙ ВИД



M-1:100

ЦВЕТОВОЕ РЕШЕНИЕ ФАСАДА 1-6



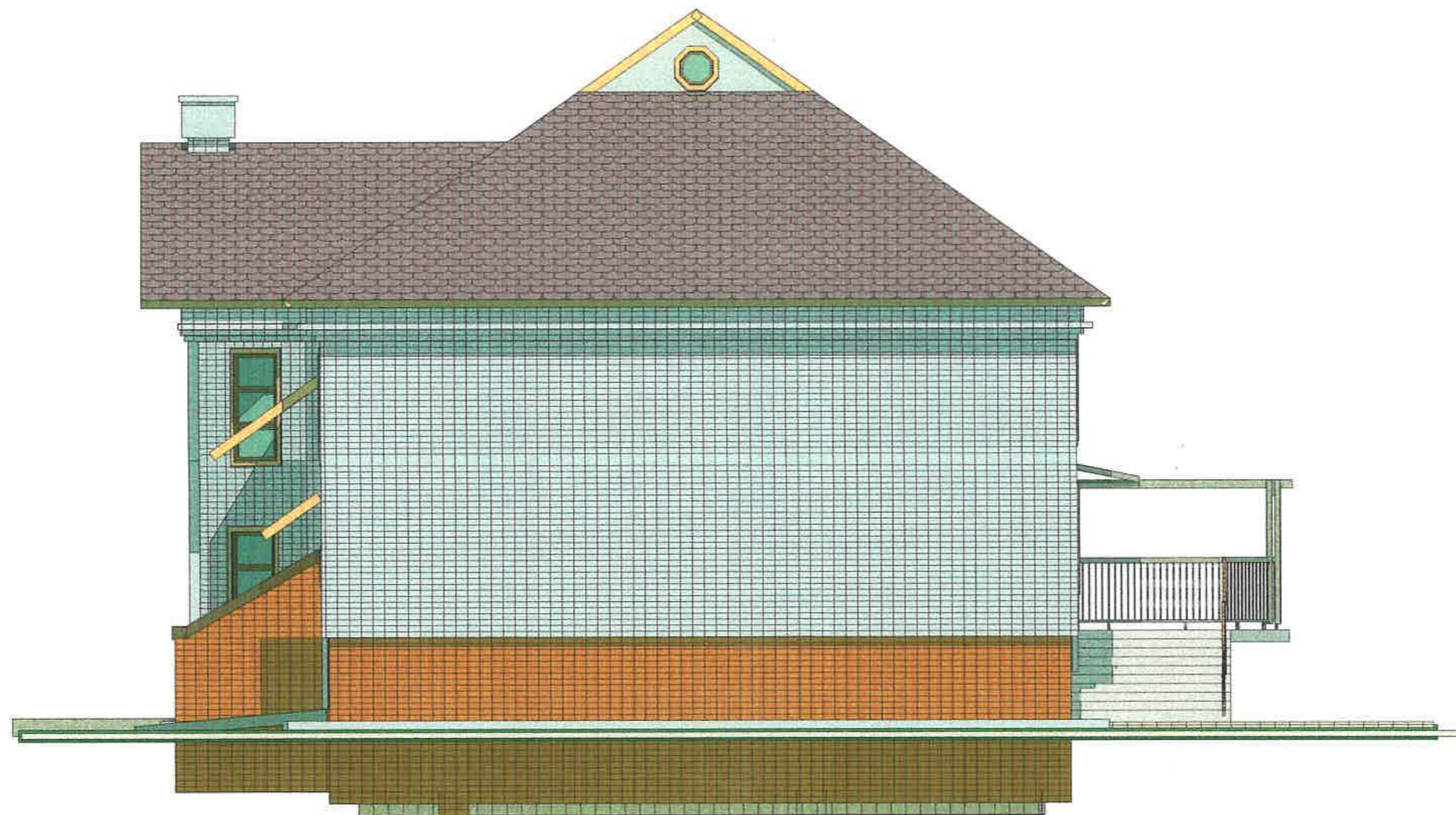
M-1:100

ЦВЕТОВОЕ РЕШЕНИЕ ФАСАДА 6-1



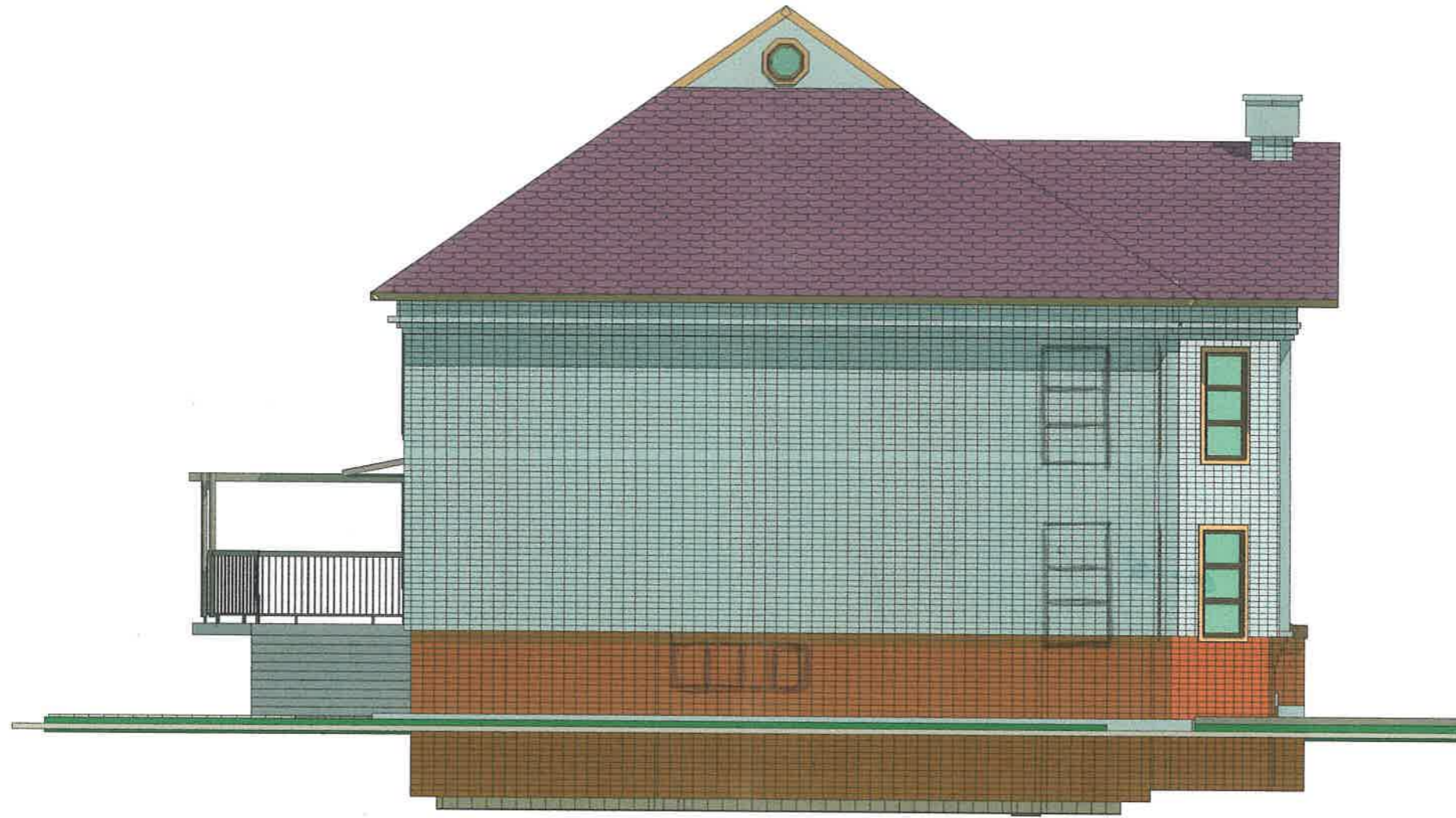
M-1:100

ЦВЕТОВОЕ РЕШЕНИЕ ФАСАДА А-Б



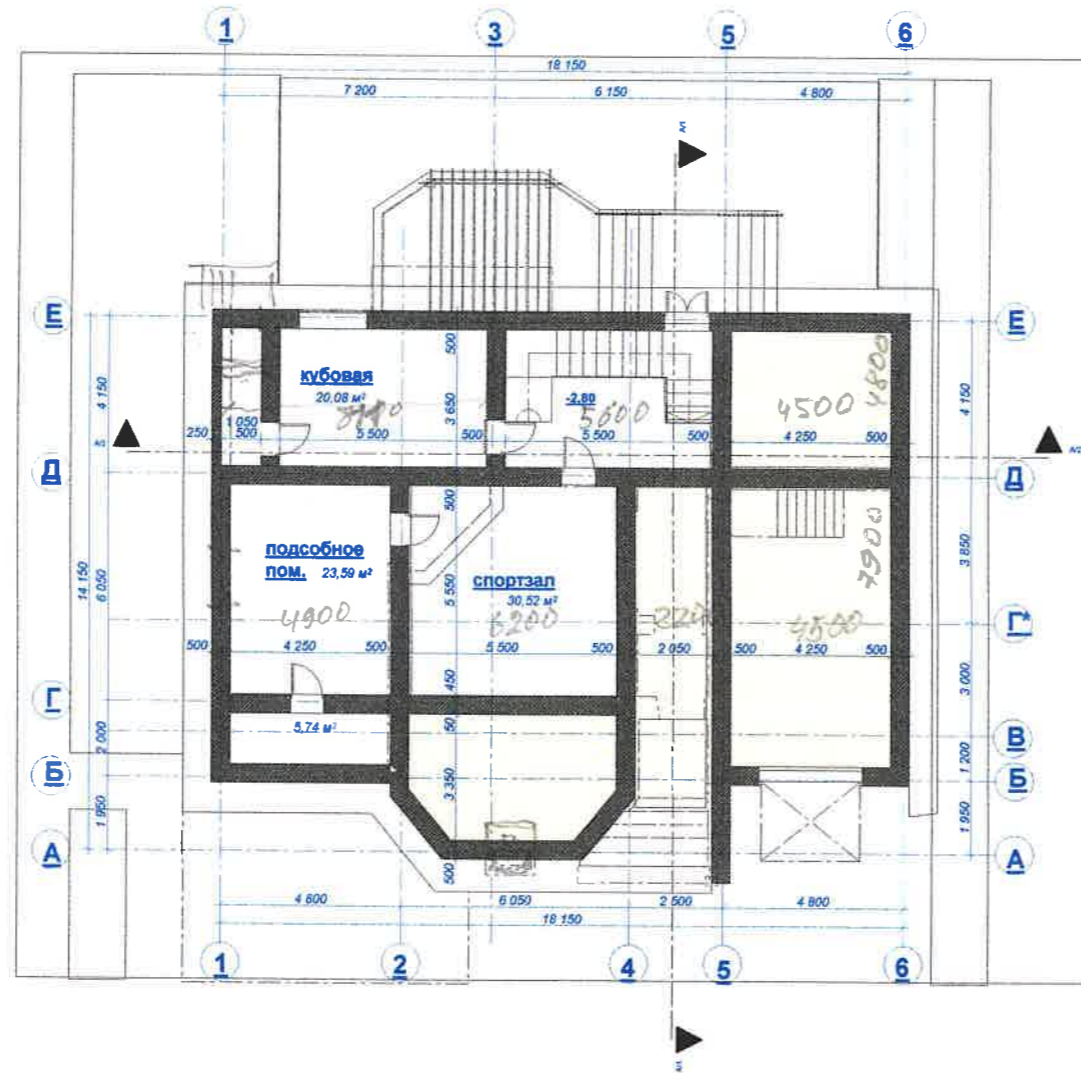
M-1:200

ЦВЕТОВОЕ РЕШЕНИЕ ФАСАДА Е-А

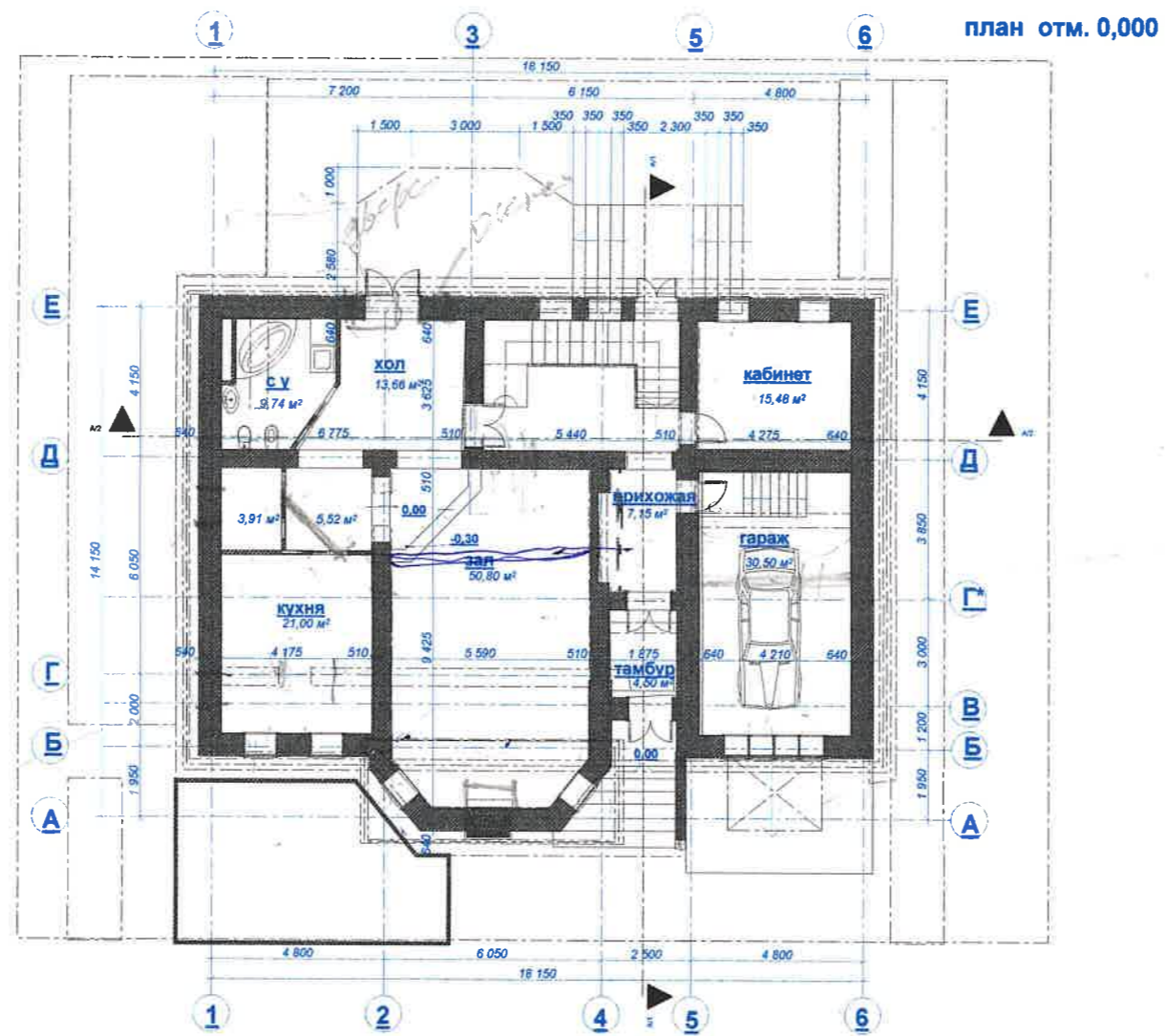


M-1:200

Handwritten text, likely a signature or date, in blue ink.



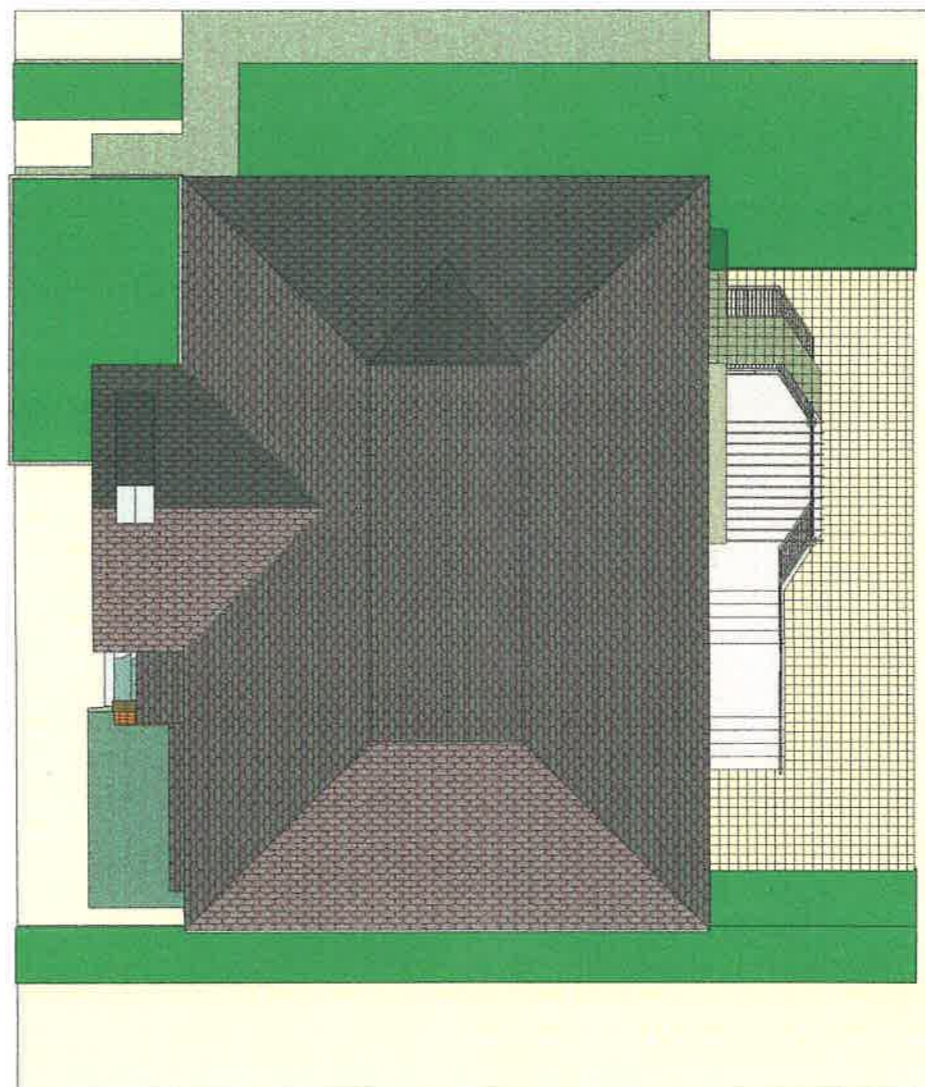
план отм. -2,80



убрать
убрать
(3 этаж)

64

ПЛАН КРОВЛИ

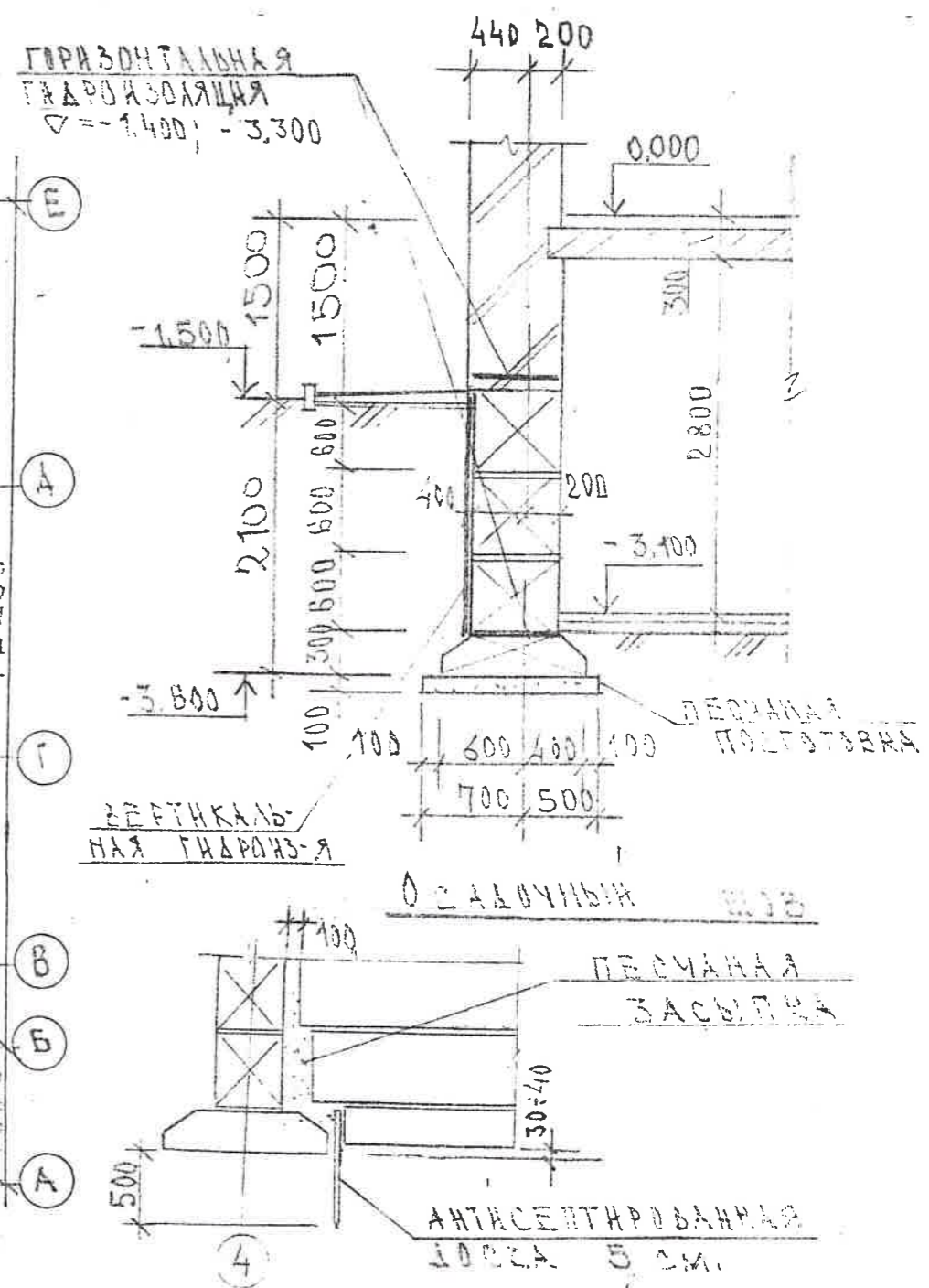
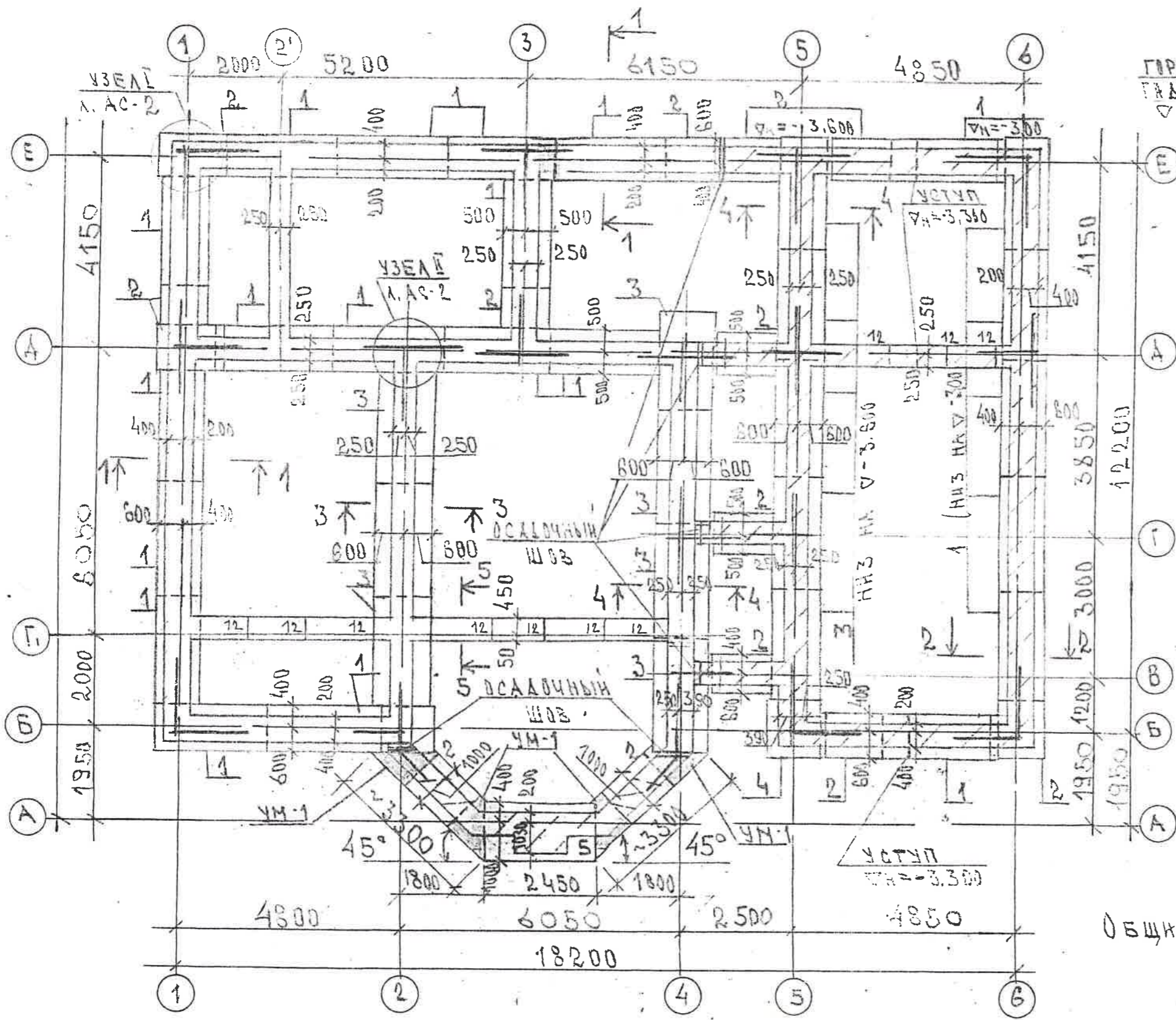


M-1:200

по сагаза р. Саганобекта
100 м



Саганбуклар на о. Саганбуклар

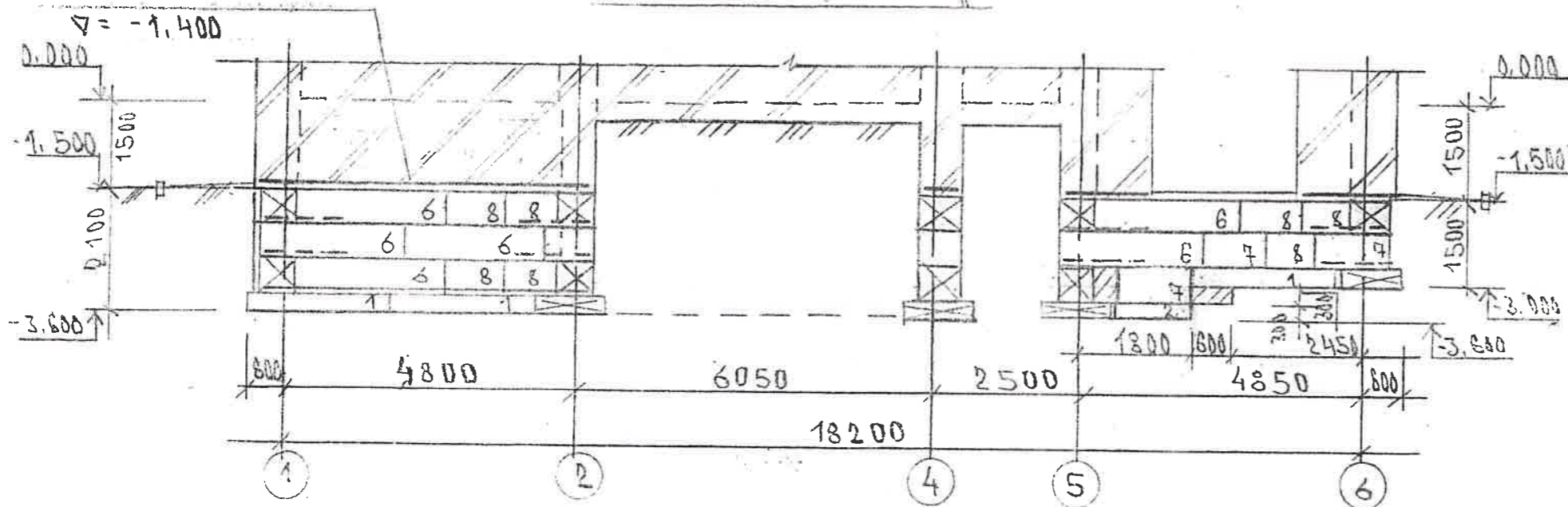


ОБЩЕ ПРИМЕЧАНИЯ СМ. НА Л. АС-5

УСЛОВНЫЕ ОБОЗНАЧЕНИЯ

- ПРОЕКТИРУЕМАЯ ЧАСТЬ ЗДАНИЯ
- ЧАСТЬ ЗДАНИЯ НА ПЕРСПЕКТИВНОЕ СТРОИТЕЛЬСТВО.

ИЗМ. КОД.		ЛИСТ	НАЗВ. ПОДР. РАБОТ	СТАИИ		ЛИСТ	ЛИСТОВ
ГАП ШПЫРКА		ИСП. КУЗНЕЦОВА	СКЛЮЧ.	ЖИЛОЙ Д.О.М.		1	
				СХЕМА РАСПОЛОЖЕНИЯ ЭЛЕМЕНТОВ ФУНДАМЕНТА.		М.У.П. "ГЕОПОЛИС"	



РАЗВЕРТКА ПО ОСИ А

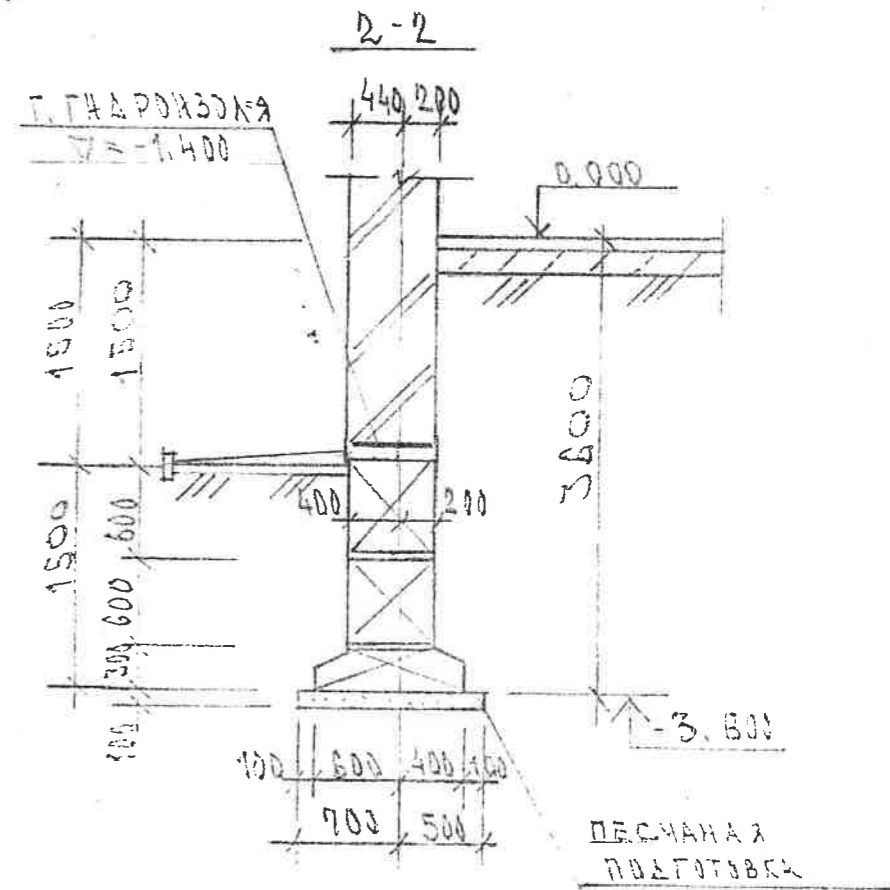
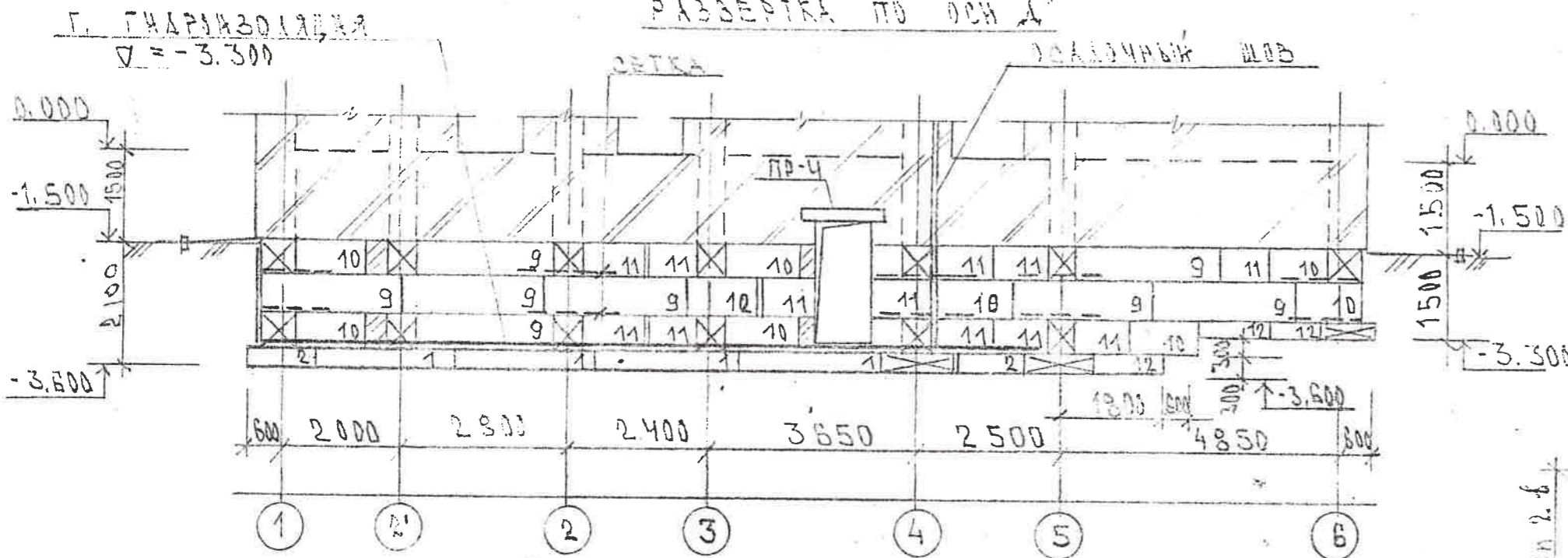
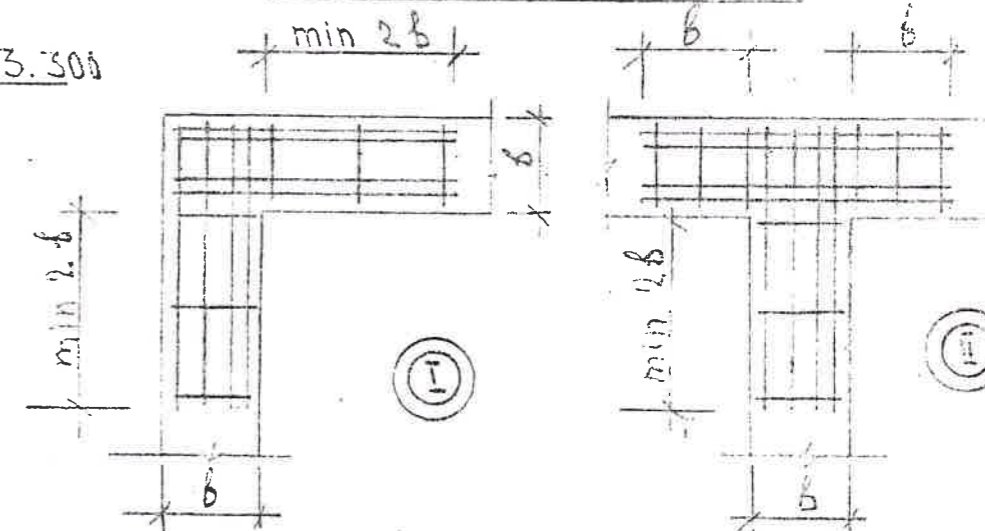
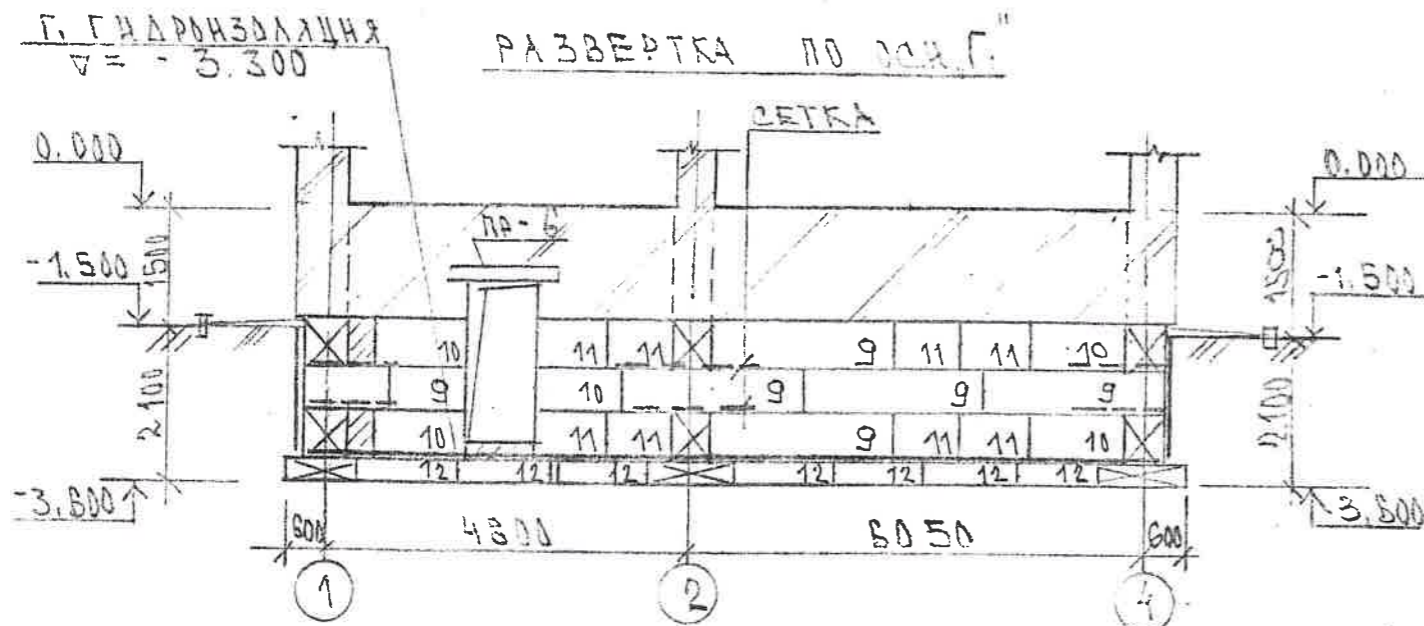


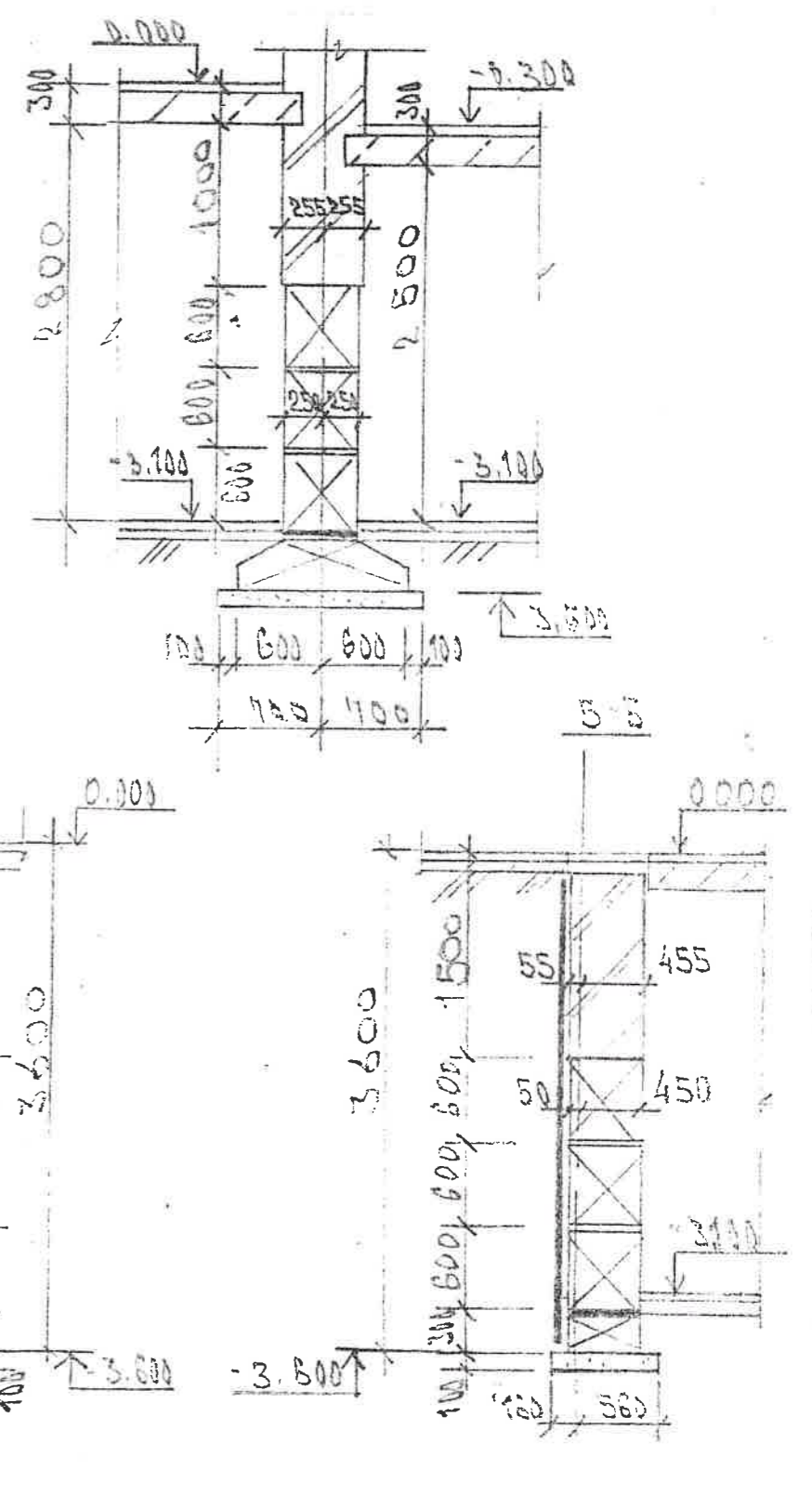
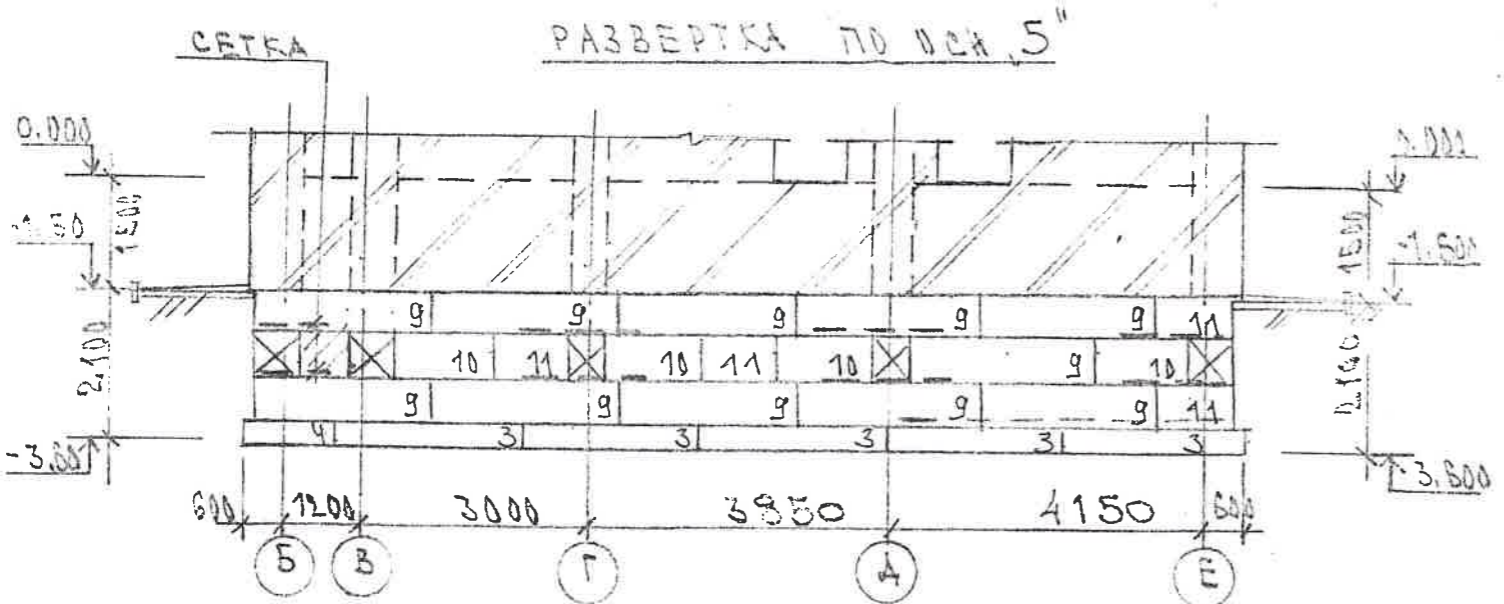
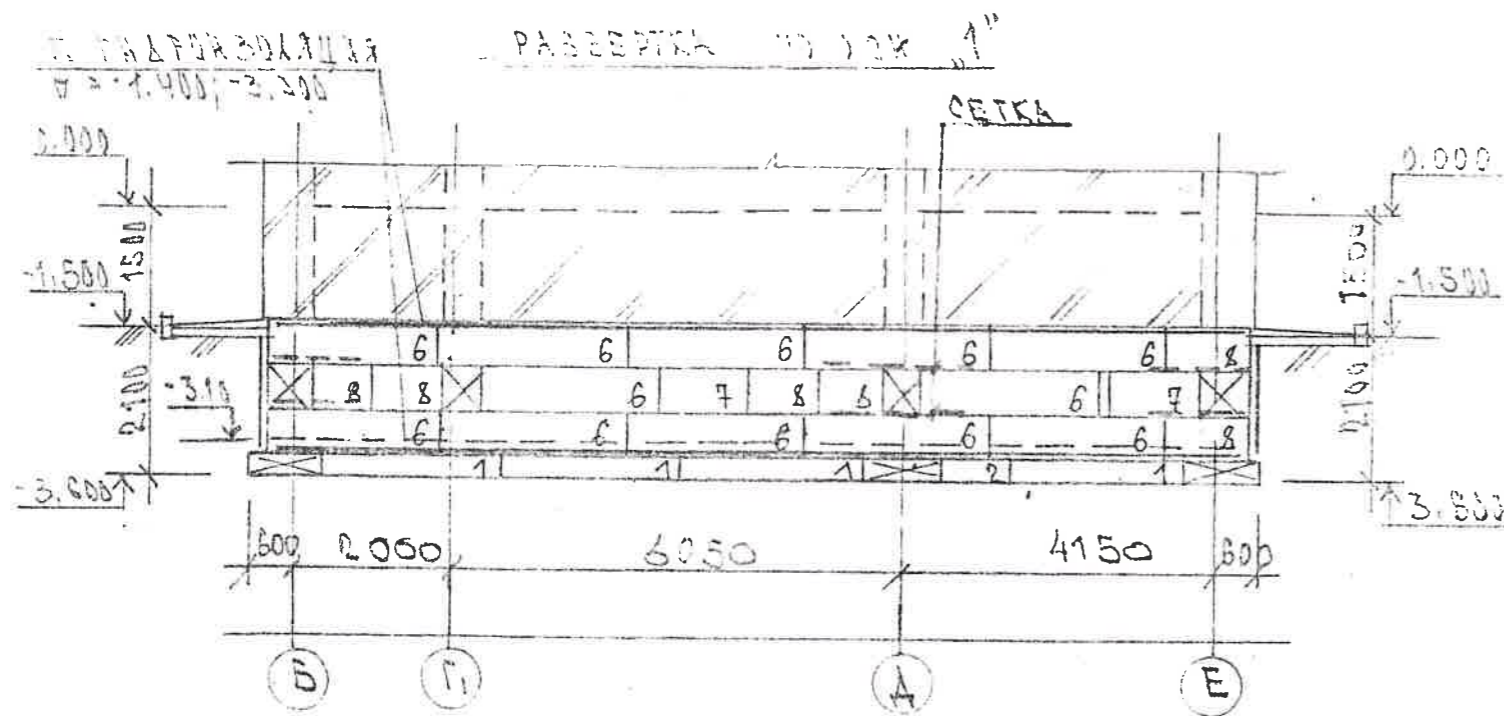
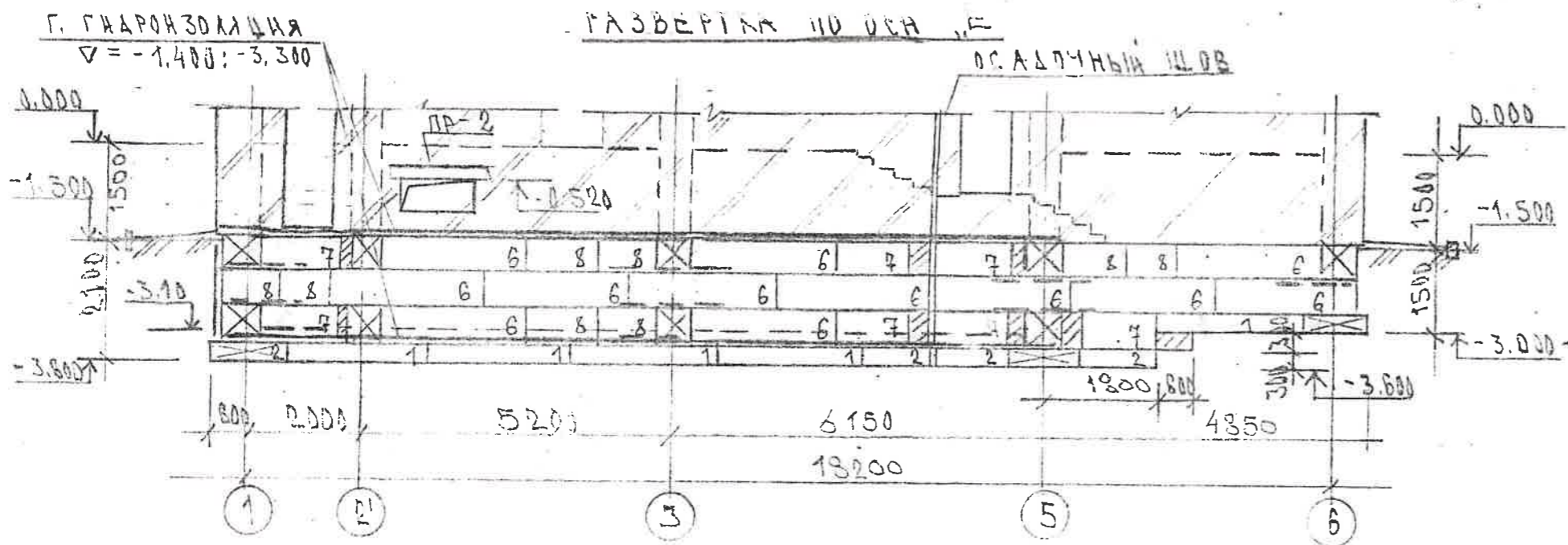
СХЕМА УСИЛЕНИЯ УЗЛОВ СТЕН ПОДВАЛА СЕТКАМИ



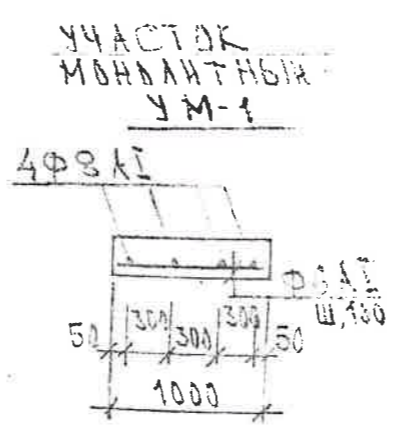
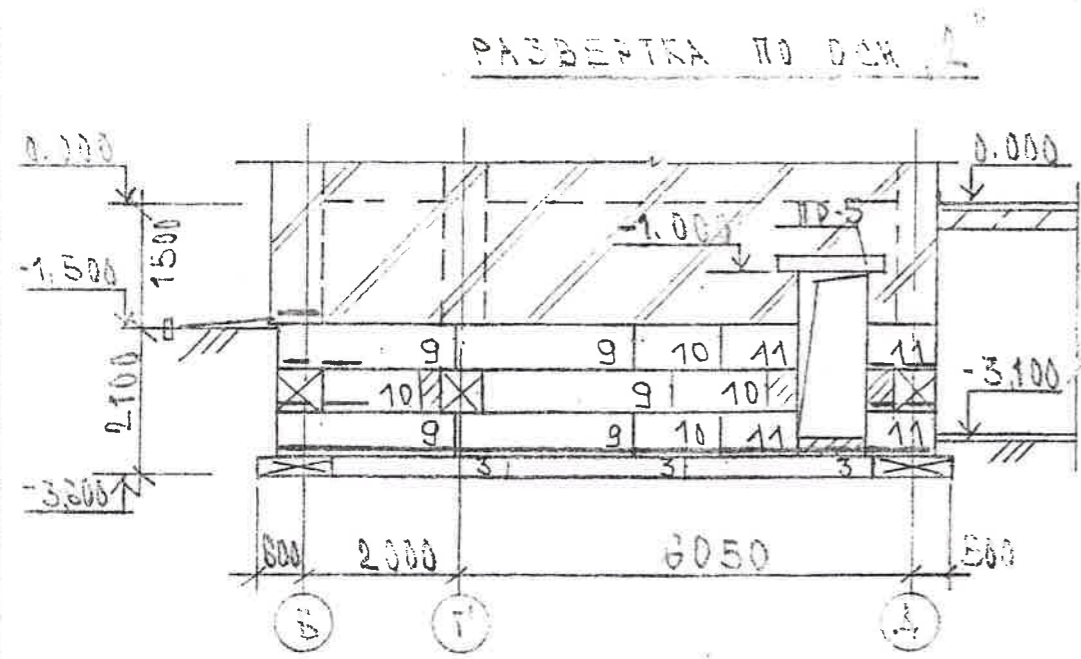
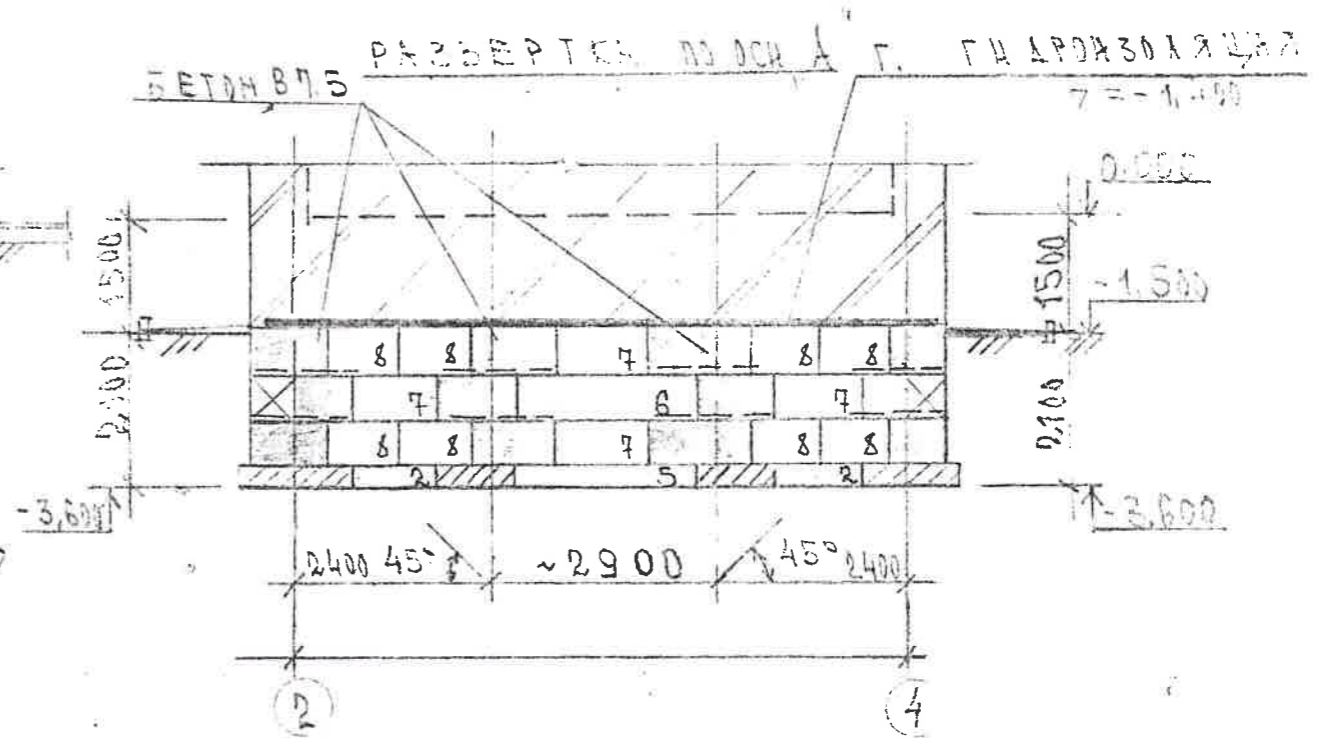
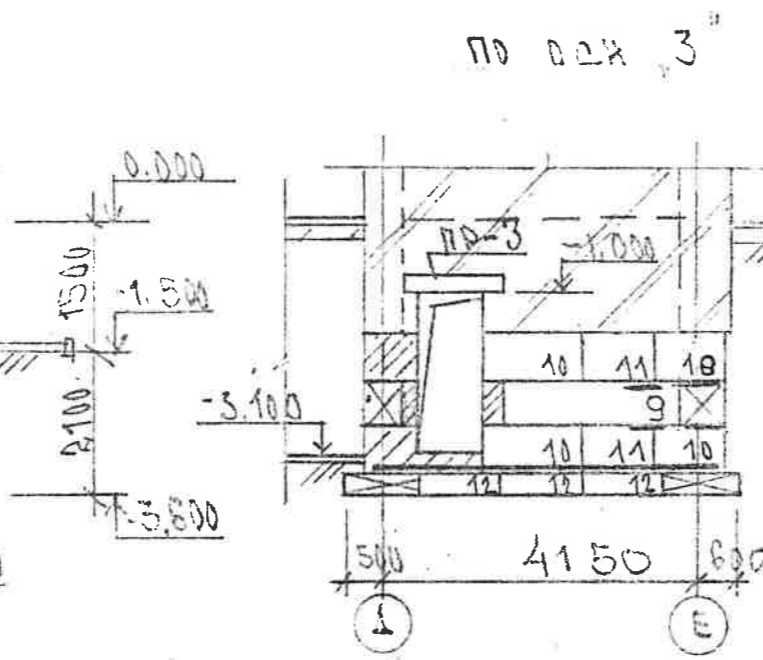
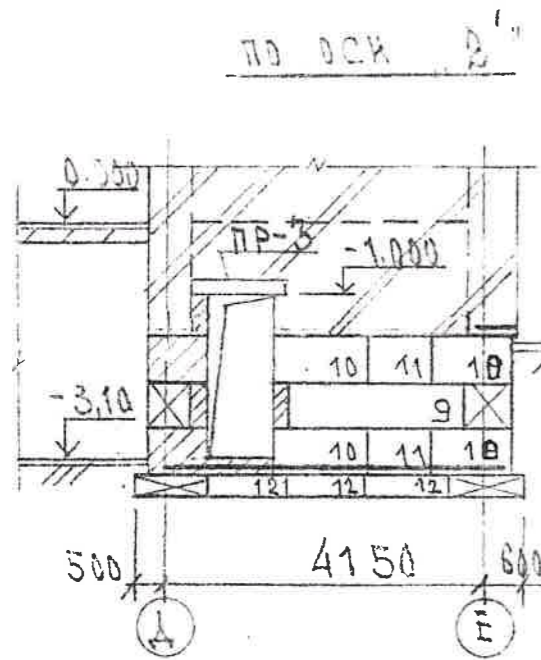
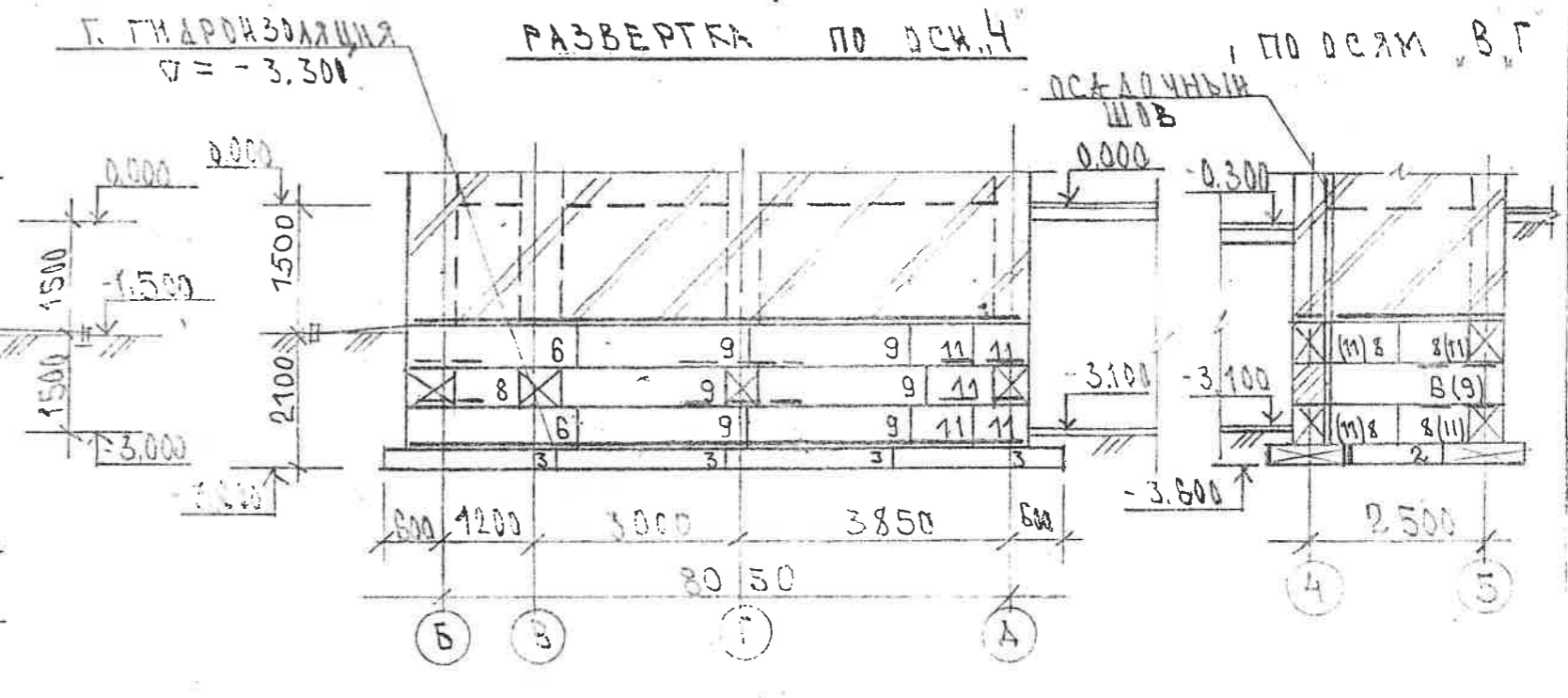
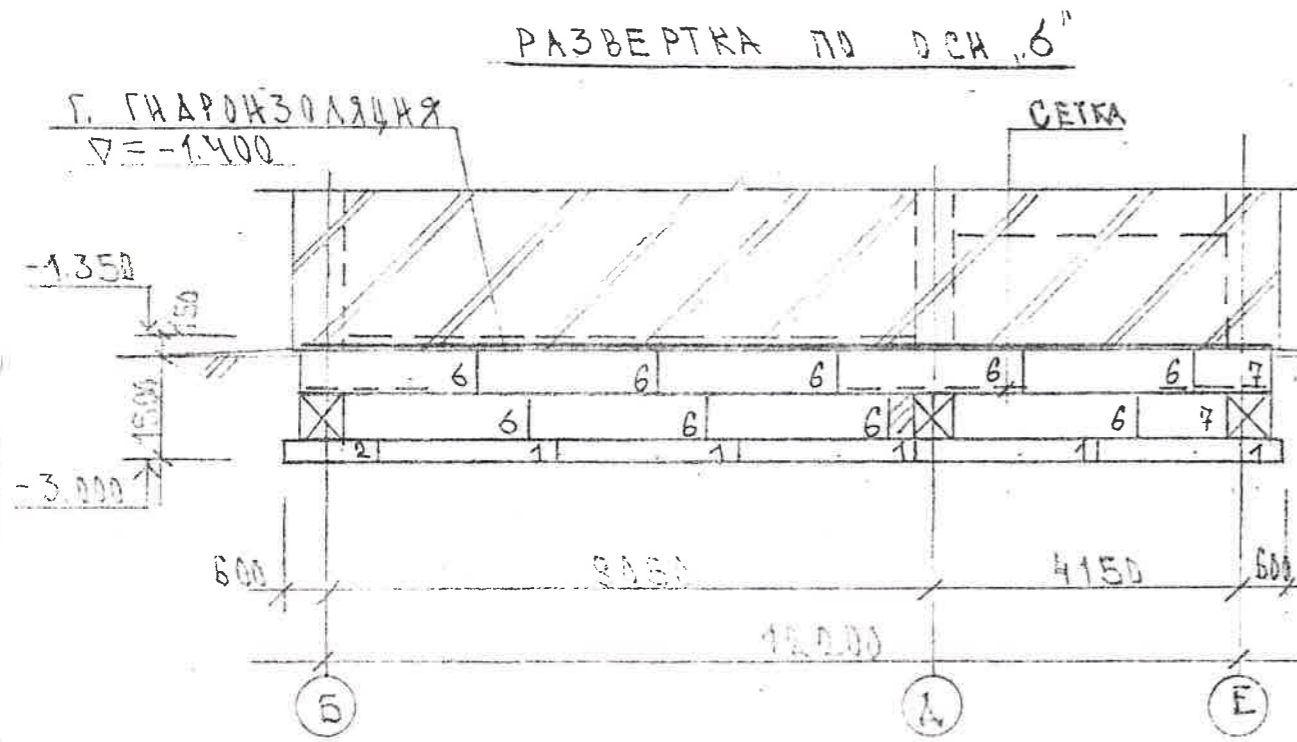
РАЗВЕРТКА ПО ОСИ Б



		АС	
ИЗМ/КОЛ. АНСТ/НДБС/ПОДПИСЬ/ДАТА		ЖИЛАЯ ДОМ	
ГЛАВ. ШПЫРЕК ИСП. ШУРЦОВА <i>Шурцова</i>		СТАИИ	АНСТ/ЛИСТОВ
		2	
РАЗВЕРТКА СТЕН ПО ОСИ Б, Д, Г. СЕЧЕНИЕ 2-2.		И.Э.П. "ГЕОПОЛИС"	



				АС		
ИЗМ	РБЛ.	Лист	Наим	Подпись	Дата	
ИСП. ШУРЛОВ				ЖИЛОЙ ДОМ.		Страницы
						Лист
						3
				РАЗВЕРТКА СТЕН ПО ОСЯМ Е 1, 5 СЕЧЕНИЯ 3-3, 4-4, 5-5.		М.У.П. "ГЕОПОЛКО"



ОБЩИЕ ПРИМЕЧАНИЯ

Изм.	Кол.	Лист	Наим.	Подпись	Дата	Страна	Лист	Листов
			РАЗВЕРТКА СТЕН ПО ОСЯМ 3, 4, 6, 2, 2', А, В, Г.			РС	4	
<p>К. П. ШИРЯКОВ</p> <p>И. С. П. ШИРЯКОВА</p>							<p>М. У. П. "ГЕОПРОАС"</p>	

ОБЩИЕ ПРИМЕЧАНИЯ.

1. За условную отметку 0.000 принята отметка чистого пола первого этажа.
2. Фундаменты приняты из сборных железобетонных плит по ГОСТ 13580-85, стены подвала - из сборных бетонных блоков по ГОСТ 13579-82*.
3. Геологического обследования грунтов не проводилось. Фундаменты разработаны для грунтов с расчетным сопротивлением $R = 2.0 \text{ кг/см}^2$.
4. Под фундаментами устраивается песчаная подушка толщиной 10 см.
5. Кладку блоков производить на цементном растворе марки 100.
6. Горизонтальную гидроизоляцию на отм. -3.300 выполнять из цементного раствора состава 1:2; гидроизоляцию на отм. -1.400 выполнить из 2х слоев гидрозола на битумной мастике.
7. Вертикальная гидроизоляция - обмазка горячим битумом за 2 раза.
8. Для обеспечения пространственной жесткости сборного фундамента заложить в горизонтальные швы арматурные сетки из ар-ры Ф8 А0 по ГОСТ 8478-21 (см. л. Ас-2)
9. В цокольную часть здания в уровне перекрытия заложить сетку 100/200/8/4 по ГОСТ 8478-81* через 2 ряда кладки по периметру здания.
10. При производстве работ новые фундаменты следует закладывать со строительным подъемом, равным величине строительной осадки - 3-4 см.

СПЕЦИФИКАЦИЯ К СХЕМЕ РАСПОЛОЖЕНИЯ ФУНДАМЕНТОВ

МАРКА ПОЗ.	ОБОЗНАЧЕНИЕ	НАИМЕНОВАНИЕ	КОЛ. ШТ.	МАССА ЕД. ЕД.	ПРИМЕЧ.
		<u>ПЛИТЫ ФУНДАМЕНТОВ</u>			КОЛ-ВО ШТ. НА ПЕРР. СТУ
1	ГОСТ 13580-85	ФЛ 10.24-2	21	1380	(8 шт)
2	ГО ЖЕ	ФЛ 10.12-2	15	850	(10 шт)
3	"	ФЛ 12.24-2	12	1830	(5 шт)
4	"	ФЛ 12.12-2	1	780	(1 шт)
5	"	ФЛ 14.24-2	1	1980	(1 шт)
		<u>МОНИТАЖНЫЕ УЧ-КИ В7.5</u>			1.0 м ³
		<u>ФУНДАМ. БЛОКИ</u>			
6	ГОСТ 13579-82*	ФБС 24.5.6-Т	42	1980	(20 шт)
7	ГО ЖЕ	ФБС 12.5.6-Т	20	980	(15 шт)
8	"	ФБС 9.6.6-Т	33	700	(17 шт)
9	"	ФБС 24.5.6-Т	40	1830	(15 шт)
10	"	ФБС 12.5.6-Т	35	790	(8 шт)
11	"	ФБС 9.5.6-Т	36	590	(15 шт)
12	"	ФБС 12.5.3-Т	16	360	(3 шт)
		<u>МЕСТНЫЕ ЗАДЕЛКИ</u>			
		БЕТОН В7.5			2.0 м ³

Изм/Кол.	Лист	Наим.	Подпись	Дата	ЖИЛОЙ ДОМ	ОТРАВА ЛИСТ / ЛИСТОВ
ГЛ.П.	ШПЫРЕВ					5
И.О.	ШУРЛОВА					
					СПЕЦИФИКАЦИЯ К СХЕМЕ РАСПОЛОЖЕНИЯ ФУНДАМЕНТОВ	М.П. "ТЕСПОЛИС"

СХЕМА РАСПОЛОЖЕНИЯ ПЕРЕМЫЧЕК
ПОДВАЛА

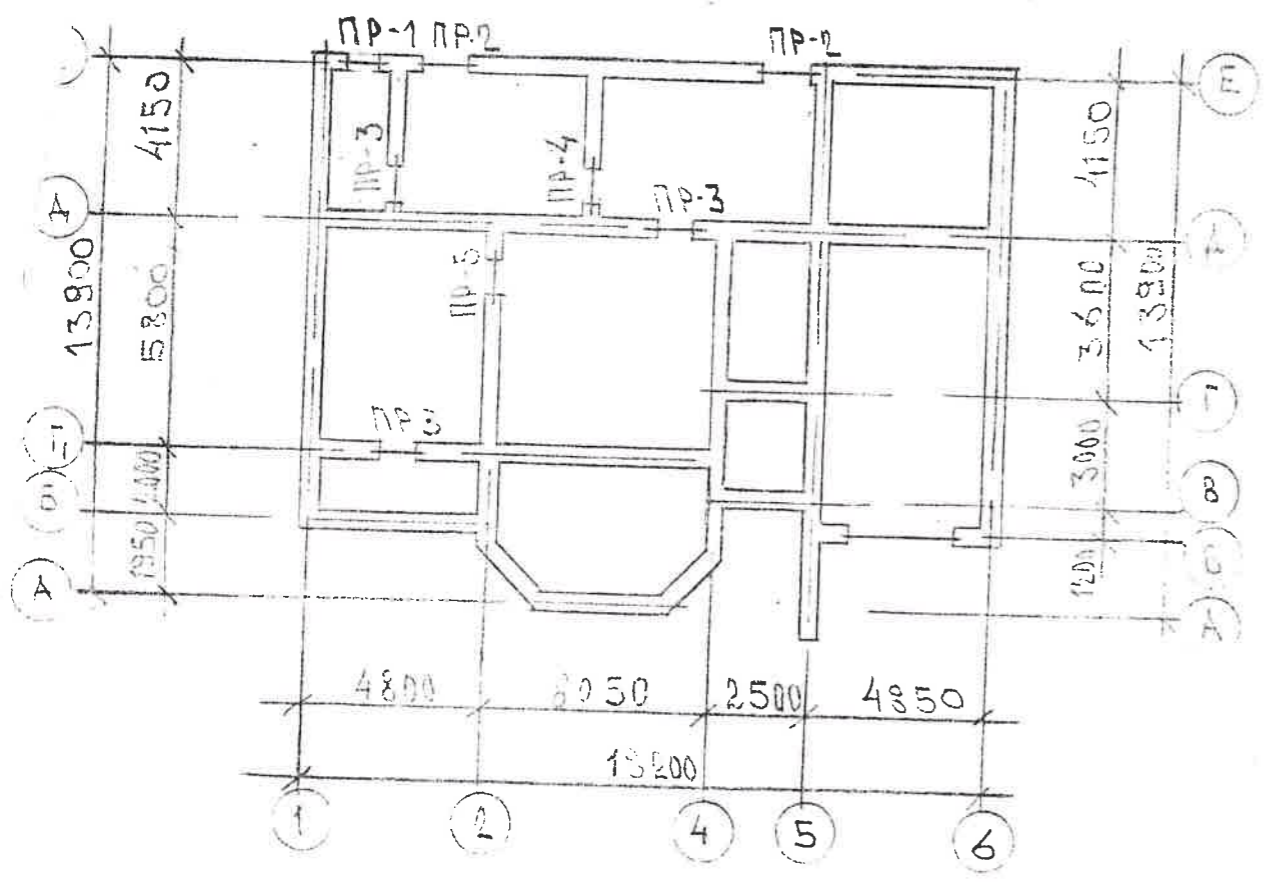


СХЕМА РАСПОЛОЖЕНИЯ ПЕРЕМЫЧЕК
II ЭТАЖА

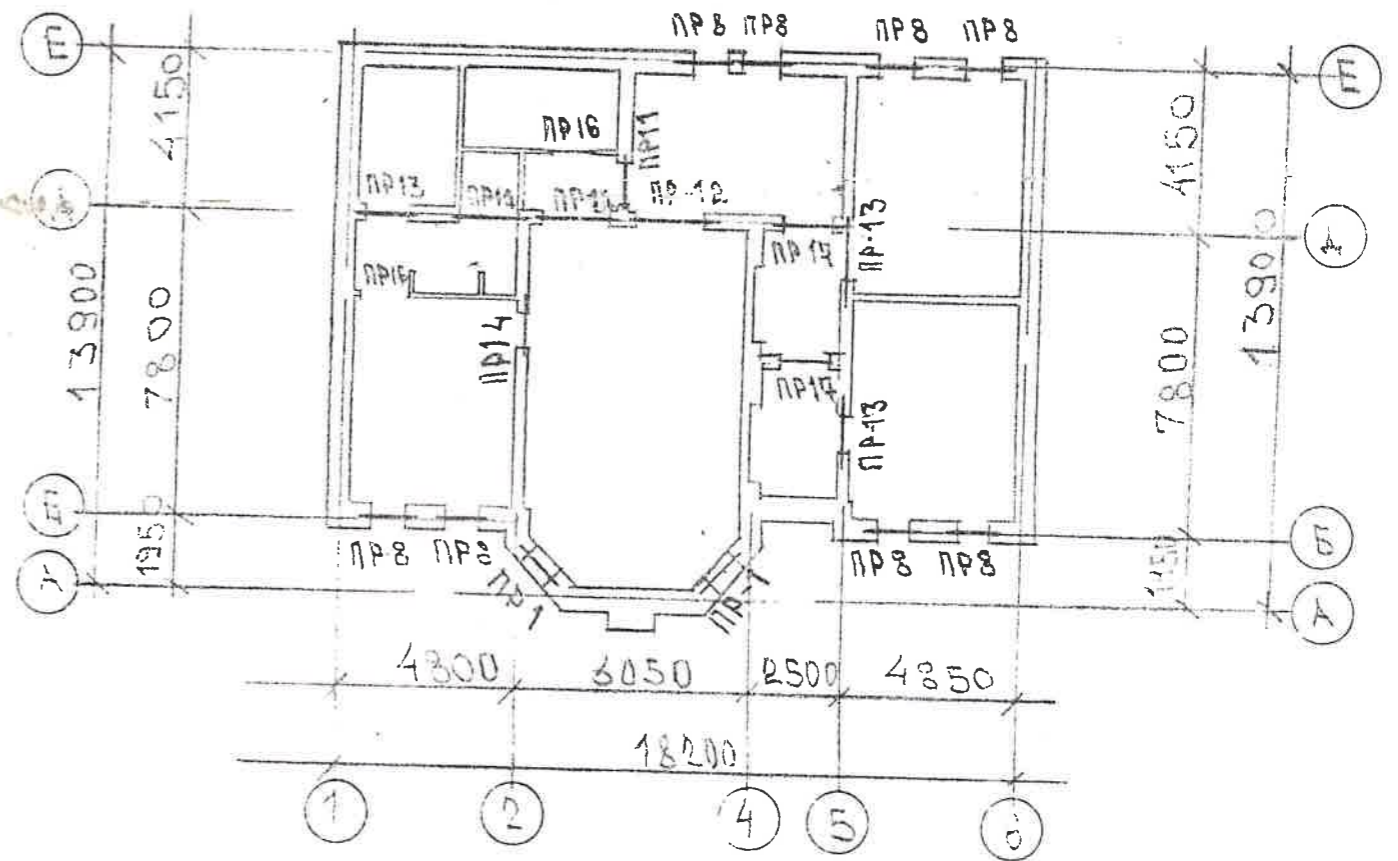
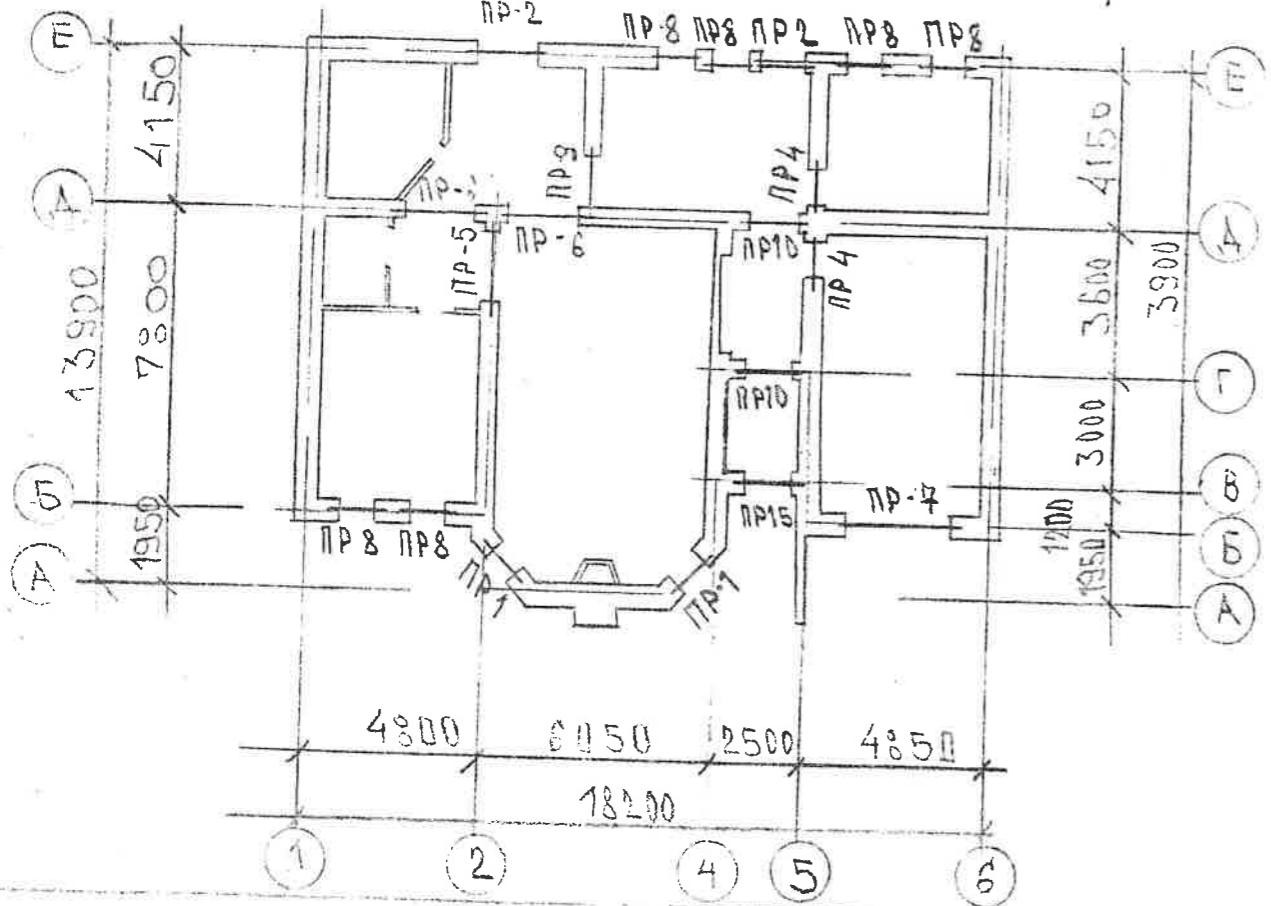


СХЕМА РАСПОЛОЖЕНИЯ ПЕРЕМЫЧЕК
I ЭТАЖА



1. ДАННЫХ ЛИСТ СМОТРИ ВМЕСТЕ С ПЛАНАМИ ЭТАЖЕЙ И ЛИСТОМ АС-2
2. В ПРОСТЕНКИ ДЛИНОЙ МЕНЬШЕ 1 МЕТРА ЗАЛОЖИТЬ АРМАТУРНЫЕ СЕТКИ ПО ГОСТ 8498-81* ЧЕРЕЗ 2 РЯДА КЛАДКИ НА ВЫСОТУ 1 МЕТР ОТ НИЖА ПЕРЕКРЫТИЯ.

ИЗМ.	КОЛ.	ЛИСТ	ИЛОК	ПОДПИСЬ	ДАТА			
						ЖИЛОЙ ДОМ		
						СТАДИЯ	ЛИСТ	ЛИСТОВ
							1	
СХЕМЫ РАСПОЛОЖЕНИЯ ПЕРЕМЫЧЕК ПОДВАЛА, I И II ЭТАЖЕЙ						М.У.П. "ГЕОПОЛИС"		

ОБЩИЕ ДАННЫЕ

ИНДИВИДУАЛЬНЫЙ ДВУХЭТАЖНЫЙ ЖИЛОЙ ДОМ С ПОЛУПОДВАЛОМ И ВСТРОЕННЫМ ГАРАЖОМ РАСПОЛОЖЕН В ПОСЕЛКЕ ПРИБРЕЖНОМ.

ФУНДАМЕНТ ВЫПОЛНЕН ИЗ ФУНДАМЕНТНЫХ БЛОКОВ (.....)

ЦОКОЛЬ ВЫПОЛНЕН ИЗ КРАСНОГО КИРПИЧА И ОШТУКАТУРЕН (ПО ШТУКАТУРКЕ НАНЕСТИ ТРИ СЛОЯ ФАСАДНЫЙ КРАСИТЕЛЬ))

ВОКРУГ ЦОКОЛЯ ВЫПОЛНИТЬ БЕТОННОЕ МОЩЕНИЕ .

СТЕНЫ ВЫПОЛНИТЬ ИЗ БЕЛОГО (ЖЕЛТОГО) ОБЛИЦОВОЧНОГО КИРПИЧА , А КАРНИЗЫ , ПИЛОНЫ И ВЫСТУПАЮЩИЕ ЭЛЕМЕНТЫ ОШТУКАТУРИТЬ И ОКРАСИТЬ ФАСАДНЫМИ КРАСИТЕЛЯМИ

КРОВЛЮ ВЫПОЛНИТЬ ИЗ КРОВЕЛЬНОГО ЖЕЛЕЗА И ОКРАСИТЬ КРАСКАМИ

ОКНА И ДВЕРИ ОКРАСИТЬ КРАСКАМИ

ВЫПОЛНИТЬ БЛАГОУСТРОЙСТВО ОГРАЖДЕНИЕ ПО ЛИЦЕВОЙ ЧАСТИ УЧАСТКА