

Район 1
 Квартал 58

ТЕХНИЧЕСКИЙ ПАСПОРТ НЕЖИЛОГО ЗДАНИЯ

Адрес объекта:

Республика Хакасия
 Район
 Населенный пункт г. Абакан

Улица (проспект, переулок, проезд)
 Тараса Шевченко
 №90 ЛИТЕРА А

Наименование объекта: Магазин смешанных товаров и офисных помещений

Инвентарный номер	4116/1				
Реестровый номер	398-39-2НЗ				
Кадастровый номер	19	01	040203	0001	4116/1
	А	Б	В	Г	Д

Дата технического учета объекта " _____ " _____ г.

Техник отдела учета объектов недвижимости _____

Паспорт составлен по состоянию на " 11 " 10 2007 г.
(указывается дата обследования объекта учета)

на ввод в эксплуатацию
 после перепланировки
 и отклонения от проекта
 ЛИТ А
 РАЗРЕШЕНИЕ НЕ ПРЕДЪЯВЛЕНО

Копия технического
 паспорта
 действительна
 до 11.10.2012г.

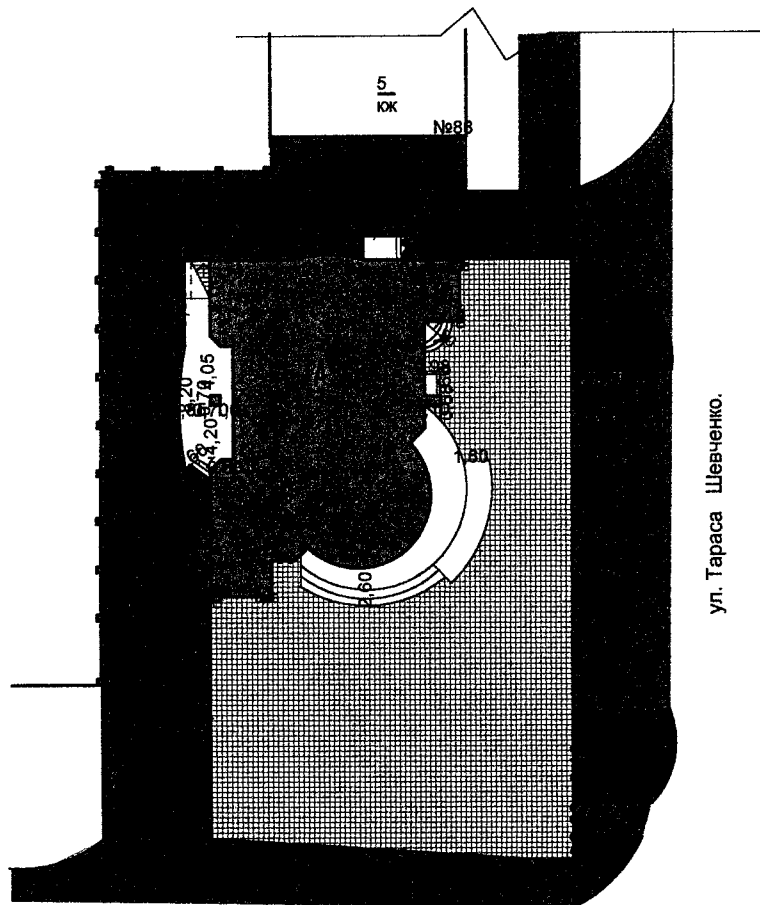
1 Сведения о принадлежности

Дата записи	Субъект права: для граждан-фамилия, имя, отчество, паспорт; для юридических лиц- по Уставу	Документы. Подтверждающие право собственности, владения, пользования	Доля	Фамилия лица, внесшего запись
1	2	3	4	5
09.06.07г	Открытое акционерное общество национальный банк "ТРАСТ" рег27.11.95г	Гос.рег. 22.05.07г вх №16 от02.06.07г(стр65)		
S-966,5 здание магазина				
01.11.2007		Договор купли-продажи от 18.05.2007г		

II Учет обременений

	Дата записи	Название	Лицо в чью пользу наложено обременение	Документ	Фамилия лица, внесшего запись
Наложено	20.10.2004	Ипотека гос.рег. 04.10.04	Акционерный коммерческий сберегательный банк Российской Федерации(ОАО) рег20.06.91	Сведения УЮ РХ вх№42 от 07.10.04(с64)	Карпова
снято	07.07.2005			Сведения УФРС РХ вх№25 от 29.07.05(с50)	Карпова
Наложено	07.07.2005	Ипотека гос.рег.21.06.05	Акционерный коммерческий сберегательный банк Российской Федерации(ОАО) рег20.06.91	Сведения УФРС РХ вх№25 от 29.07.05(с50)	Карпова
снято	06.07.2006			Сведения УФРС РХ вх№25 от 28.06.06(с40)	Цибульская
Наложено	06.07.2006	Ипотека гос.рег. 20.06.06	Акционерный коммерческий сберегательный банк Российской Федерации(ОАО) рег20.06.91	Сведения УФРС РХ вх№25 от 28.06.06(с40)	Цибульская
снято	09.06.2007			Сведения УФРС РХ вх№16 от 02.06.07(с65)	

rc



ул. Чертыгашева.

ул. Тараса Шевченко.

Тех. инв. 21.10.2004г. *[Signature]*
 Тех. инв. 09.06.2006г. *[Signature]*
 Тех. инв. 11.05.05 *[Signature]*
 тех. инв. 29.09.04г. *[Signature]*

Лист	Р-ОНТ, кв 58, ул. Тараса Шевченко 90	1:500
21.04.04г.	инженер Редько В. С.	Однокурьева

V. Общие сведения.

Назначение Торговое , административное

Использование Торговое, административное

Количество мест (мощность)

а)

б)

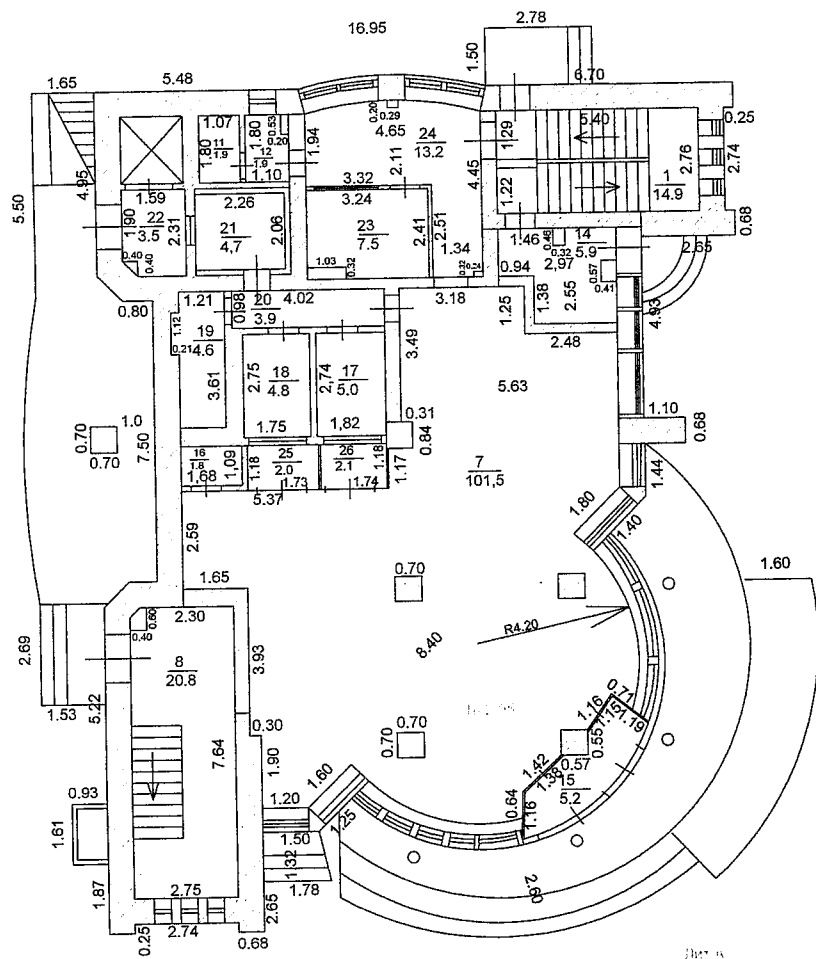
в)

г)

V. Исчисление площадей и объемов здания и его частей.

Литер по плану	Наименование частей строения и построек	Формулы для подсчета площадей по наружному обмеру	Площадь (м ²)	Высота (м)	Объем (м ³)
А	Здание магазина смешанных товаров и офисных помещений	$(3,14 \cdot 4,85^2 / 2) + (19,95 \cdot 5,60) + ((19,95 + 11,15) / 2 \cdot 8,70) + (4,10 \cdot 2,40) \cdot 2 + (0,25 \cdot 0,68 \cdot 2) \cdot 2 + (1,10 \cdot 0,68) + (0,35 \cdot (6 \cdot 4,77 + 8 \cdot 2,36) / 15) + (0,7 \cdot 0,7) - (7,5 \cdot 0,8 + (8,95 + 7,5) / 2 \cdot 0,7)$	294,9	3,30	973
	2-3эт:	$(3,14 \cdot 5,85^2 / 2) + (19,95 \cdot 5,60) + ((19,95 + 11,15) / 2 \cdot 9,8) + (4,10 \cdot 2,40) \cdot 2 + (0,25 \cdot 0,68 \cdot 2) \cdot 2 + (0,35 \cdot (6 \cdot 4,77 + 8 \cdot 2,36) / 15) + (0,2 \cdot (6 \cdot 4,45 + 8 \cdot 2,21) / 15 - (0,75 \text{ м}^2 \cdot 2))$	338,4	6,70	2267
	машинное отделение	$(3,14 \cdot 6^2 / 4)$	28,3	1,50	42
	и лестничные клетки	$(6,45 \cdot 4,10) + (0,25 \cdot 0,68 \cdot 2) - (2,45 \cdot 0,13)$	26,5	2,65	70
		$(5,42 \cdot 5,65) + (0,25 \cdot 2,33) - (3,35 \cdot 0,12 + 0,65 \cdot 0,65 / 2)$	30,6	3,3	101
		$(9,15 \cdot 4,10) + (0,25 \cdot 0,68 \cdot 2) - (3,65 \cdot 0,25 + 1,65 \cdot 0,13 + 0,7 \cdot 0,7 / 2)$	36,5	2,4	88
	Подвал	$S = 294,9 \text{ м}^2$		3	885
	Вент. Шахта	$1,61 \cdot 0,93$	1,5		
	прямоук	$1,66 \cdot 0,98$	1,6		
	Крыльца	$(2,78 \cdot 1,50) + ((3,14 \cdot 1,9^2 \cdot 90^0) / 360^0) + (3,14 \cdot 60^0 / 360^0) \cdot (8,45^2 - 6,85^2) + ((3,14 \cdot 170^0) / 360^0) \cdot (6,90^2 - 4,85^2) + (3,14 \cdot 80^2 / 360^0) \cdot (7,45^2 - 6,85^2) + (((7,5 \cdot 1,0 + ((8,95 + 7,50) / 2 \cdot 0,7) + ((1,65 \cdot 0,50) / 2 - 0,7 \cdot 0,7)))^2 + ((1,50 + 1,78) / 2 \cdot 1,32)$	76,8		
		площадь застройки	374,8		

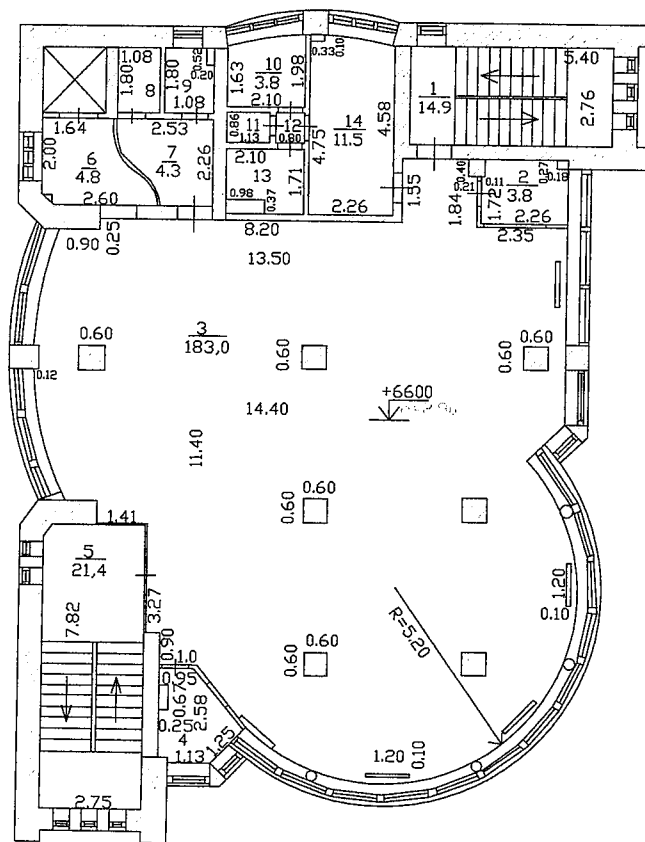
1 этаж



Лист № 11.10

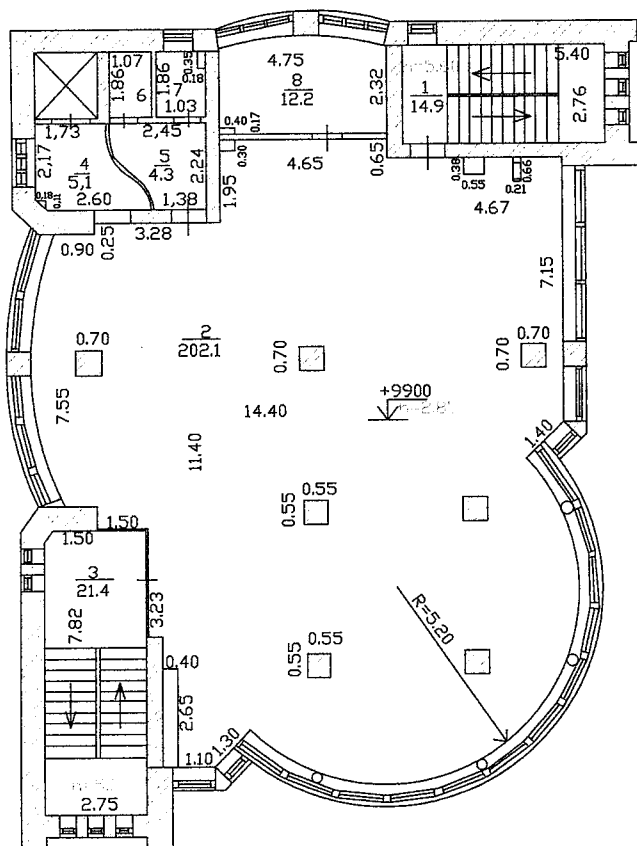
				г. Абакан ул. Тараса Шевченко 90				
				Здание магазина смешанных товаров и офисных помещений		Лист	Листов	Масштаб
								1:200
э.д.	Однокурцева Е.Г.			План 1 этажа		ГУП РХ УТИ г. Абакан		
пн.	Утёва Ю.В.	11.10.2007.						

2 этаж



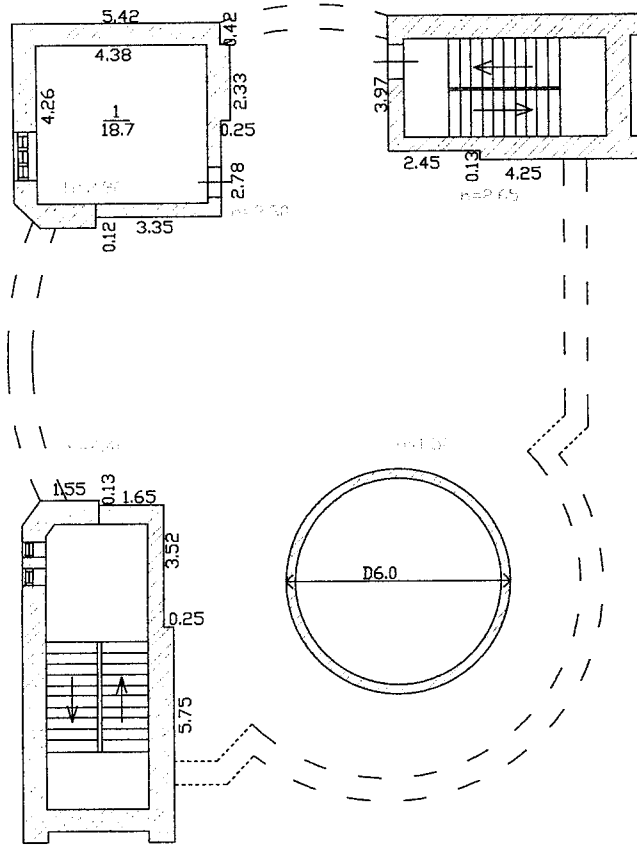
				г. Абакан ул. Тараса Шевченко 90		
				Здание магазина смешанных товаров и офисных помещений	Лист	Листов
Нач. отд.	Однокурцева Е.Г.			План 2 этажа	ГУП РХ УТИ г. Абакан	
Исполн.	Утьева Ю.В.	11.10.2007.				

3 этаж



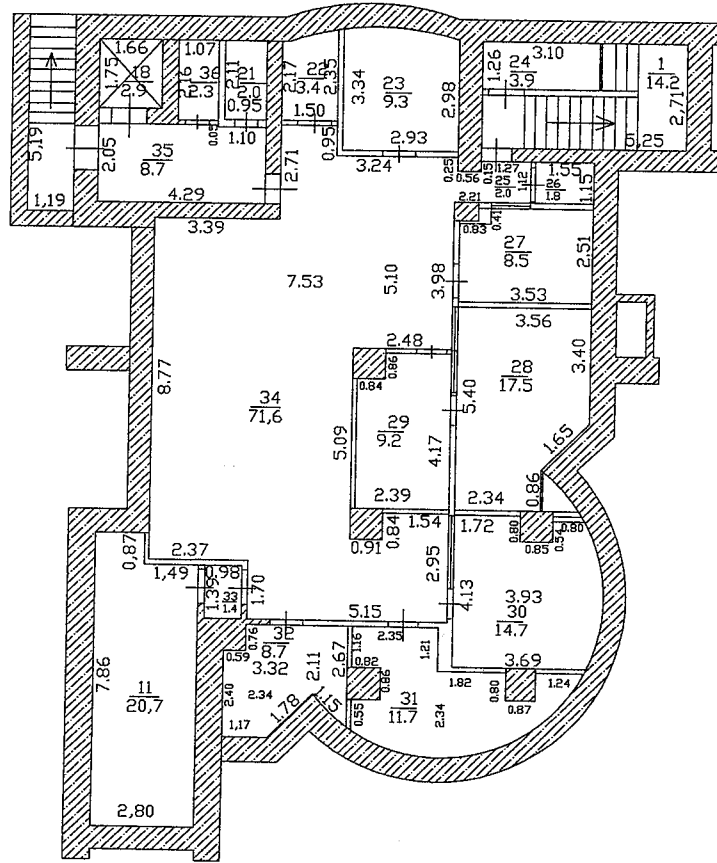
				г. Абакан ул. Тараса Шевченко 90		
				Здание магазина смешанных товаров и офисных помещений	Лист	Листов
						1: 200
Нач. отд.	Однокурцева Е.Г.		<i>[Signature]</i>	План 3 этажа	ГУП РХ УТИ г. Абакан	
Исполн.	Утьева Ю.В.	11.10.2007.				

Машинное отделение ,лестничные клетки



				г. Абакан ул. Тараса Шевченко 90			
				Здание магазина смешанных товаров и офисных помещений	Лист	Листов	Масштаб
							1: 200
Нач. отд.	Однокурцева Е.Г.			Машинное отделение, лестничные клетки	ГУП РХ УТИ г. Абакан		
Исполн.	Утьева Ю.В.	11.10.2007.					

План подвала



				г. Абакан ул. Тараса Шевченко 90		
				Здание магазина смешанных товаров и офисных помещений	Лист	Листов
Нач. отд.	Однокурцева Е.Г.			План подвала	ГУП РХ УТИ г. Абакан	
Исполн.	Утьева Ю.В.	11.10.2007.				

Экспликация

к плану строения лит.А

по ул.Тараса Шевченко 90

Этажи	Номер помещения или квартиры	№ комнаты	Назначение частей помещений(жилая, конторская, классная, больничная, кабинет, магазин, столовая, кухня, коридор, туалет, и т. д.)	Площадь по внутреннему обмеру													
				общая полезная	в том числе									внутренняя высота комнаты			
					учрежденская	жилая	культурно-просветительная	коммунально-бытовая	лечебно-санитар. и детских учреждений	торговая	складская	производственная	служебно-подсобная		прочая		
1	1		лестничная клетка	14,9												14,9	2,95
	7		зал для клиентов	101,5	101,5												
	8		лестничная клетка	20,8												20,8	
	11		санузел	1,9												1,9	
	12		санузел	1,9												1,9	
	14		коридор	5,9												5,9	
	15		тамбур	5,2												5,2	
	16		гардеробная	1,8												1,8	
	17		касса	5,0	5,0												
	18		касса	4,8												4,8	
	19		комната сейфовая	4,6												4,6	
	20		коридор	3,9												3,9	
	21		шлюзовая	4,7												4,7	
	22		шлюзовая	3,5												3,5	
	23		переговорная	7,5	7,5												
	24		коридор	13,2												13,2	
	25		кассовая кабина	2,0	2,0												
	26		кассовая кабина	2,1	2,1												
			Итого по 1этажу	205,2	118,1											87,1	

Экспликация

к плану строения лит.А

по ул.Тараса Шевченко 90

Этажи	Номер помещения или квартиры	№ комнаты	Назначение частей помещений (жилая, конторская, классная, больничная, кабинет, магазин, столовая, кухня, коридор, туалет, и т. д.)	Площадь по внутреннему обмеру											
				общая полезная	в том числе									внутренняя высота комнаты	
					учрежденская	жилая	культурно-просветительная	коммунально-бытовая	лечебно-санитар. и детских учреждений	торговая	складская	производственная	служебно-подсобная		прочая
2	1		лестничная клетка	14,9									14,9	2,90	
	2		комната охраны	3,8									3,8		
	3		торговый зал	183,0						183,0					
	4		касса	4,3						4,3					
	5		лестничная клетка	21,4									21,4		
	6		лифтовой хол	4,8									4,8		
	7		коридор	4,3									4,3		
	8		кладовая	1,9									1,9		
	9		санузел	1,8									1,8		
	10		кабинет	3,8	3,8										
	11		санузел	1,0									1,0		
	12		коридор	0,7									0,7		
	13		служебное помещение	3,2									3,2		
	14		кабинет	11,5	11,5										
			Итого по 2 этажу	260,4	15,3					187,3			57,8		

Экспликация

к плану строения лит.А

по ул.Тараса Шевченко 90

Этажи	Номер помещения или квартиры	№ комнаты	Назначение частей помещений(жилая, конторская, классная, больничная, кабинет, магазин, столовая, кухня, коридор, туалет, и т. д.)	Площадь по внутреннему обмеру												
				общая полезная	в том числе											
					учрежденческая	жилая	культурно-просветительная	коммунально-бытовая	лечебно-санитар. и детских учреждений	торговая	складская	производственная	служебно-подсобная	прочая	внутренняя высота комнаты	
3	1		лестничная клетка	14,9										14,9		2,85
	2		торговый зал	202,1						202,1						
	3		лестничная клетка	21,4										21,4		
	4		лифтовой хол	5,1										5,1		
	5		коридор	4,3										4,3		
	6		кладовая	2,0										2,0		
	7		санузел	1,9										1,9		
	8		комната персонала	12,2	12,2											
			Итого по 3 этажу	263,9	12,2						202,1			49,6		
		Итого по трем этажам	729,5	145,6						389,4			194,5			

Экспликация

к плану строения лит.А

по ул.Тараса Шевченко 90

Этажи	Номер помещения или квартиры	№ комнаты	Назначение частей помещений(жилая, конторская, классная, больничная, кабинет, магазин, столовая, кухня, коридор, туалет, и т. д.)	Площадь по внутреннему обмеру														
				общая полезная	в том числе							внутренняя высота комнаты						
					учрежденская	жилая	культурно-просветительная	коммунально-бытовая	лечебно-санитар. и детских учреждений	торговая	складская		производственная	служебно-подсобная	прочая			
			Подвал															
		1	лестничная клетка	14,2										14,2				2,60
		11	техническое помещение	20,7										20,7				
		18	лифт	2,9										2,9				
		21	санузел	2,0										2,0				
		22	электрощитовая	3,4										3,4				
		23	сервирная	9,3										9,3				
		24	подсобное	3,9										3,9				
		25	коридор	2,0										2,0				
		26	подсобное	1,8										1,8				
		27	мониторная	8,5	8,5													
		28	служебное помещение	17,5	17,5													
		29	служебное помещение	9,2	9,2													
		30	служебное помещение	14,7	14,7													
		31	служебное помещение	11,7	11,7													
		32	служебное помещение	8,7	8,7													
		33	коридор	1,4										1,4				
		34	служебное помещение	71,6	71,6													
		35	коридор	8,7										8,7				
		36	санузел	2,3										2,3				
			Итого по подвалу	214,5	141,9									72,6				
			Машинное отделение															
		1	маш.отделение	18,7										18,7				2,90
			Итого по маш.отдел.	18,7										18,7				
			Итого по зданию	962,7	287,5					389,4				285,8				

VI. Описание конструктивных элементов здания и определение износа

Литера А Год постройки 2004 реконструкция 2007г Число этажей 3
 Группа капитальности 1 Вид внутренней отделки повыш.качества

№№ п/п	Наименование конструктивных элементов	Описание конструктивных элементов		Удельные веса по таблице	Поправки к удельному весу в проц.	Уд. вес конструктивного элемента с поправками	Процент износа элемента	процент износа к строению	Текущие изменения		
									200 г.		
									элемент	к строению	
1	2	3	4	5	6	7	8	9	10	11	
1	Фундаменты	Бетонные блочи	хорошее				0				
2	Стены и их наружная отдлка	кирпичные толщиной 640 с терразитовой штукатуркой	хорошее				0				
	Перегородки	кирпичные метал.каркас гипсокартон									
3	Перекрыт	Чердачное	хорошее				0				
		Междуэтажно е		ж/бет плиты							
4	Крыша	совмещенная рубероидная на битумной мастике	хорошее				0				
5	Полы	мраморные, линолеум, ковралин	хорошее				0				
6	Проемы	Оконные	хорошее				0				
		Дверные		пластиковые							
7	Внутр. отделка	обшивка гипсокартоном, окраска	хорошее				0				
8	Санитарные и электротехнич устройства	отопление	да	хорошее			0				
		водопровод	да								
		канализация	да								
		гор водоснаб	да								
		ванны									
		электроосвещ	да								
		радио									
		телефон									
		вентиляция	да								
лифты	да										
9	Прочие работы	отмостка, крыльца	хорошее				0				
			Итого:			100				X	

Процент износа, приведённый к 100 по формуле $\frac{\text{процент износа (графа 9)} \times 100}{\text{удельный вес (графа 7)}}$

0%

VI. Описание конструктивных элементов здания и определение износа

Литера А-подвал Год постройки 2004 реконструкция 2007г Число этажей _____
 Группа капитальности 1 Вид внутренней отделки повыш. качества

№№ п/п	Наименование конструктивных элементов	Описание конструктивных элементов		Удельные веса по таблице	Поправки к удельному весу в проц.	Уд. вес конструктивного элемента с поправками	Процент износа элемента	процент износа к строению	Текущие изменения		
									200 г.		
									элемент	к строению	
1	2	3	4	5	6	7	8	9	10	11	
1	Фундаменты	Бетонные блоки	хорошее				0				
2	Стены и их наружная отделка	Бетонные блоки	хорошее				0				
	Перегородки	кирпичные									
3	Перекрытия	Чердачное	хорошее				0				
		Междуэтажное					ж/бет плиты				
4	Крыша		хорошее				0				
5	Полы	бетонные	хорошее				0				
6	Проемы	Оконные	хорошее				0				
		Дверные					филенчатые				
7	Внутр. отделка	штукатурка, обшивка гипсокартоном, окраска	хорошее				0				
8	Санитарные и электротехнические устройства	отопление	да	хорошее			0				
		водопровод	да								
		канализация	да								
		гор водоснаб	да								
		ванны									
		электроосвещ	да								
		радио									
		телефон									
вентиляция	да										
лифты	да										
9	Прочие работы		хорошее								
Итого:						100				X	

Процент износа, приведённый к 100 по формуле $\frac{\text{процент износа (графа 9)} \times 100}{\text{удельный вес (графа 7)}}$ 0%

№№ п/п
1
1
2
3
4
5
6
7
8
9

Санитарные и электротехнич

VI. Описание конструктивных элементов здания и определение износа

Литера _____ Год постройки _____ Число этажей _____
 Группа капитальности _____ Вид внутренней отделки _____

№№ п/п	Наименование конструктивных элементов	Описание конструктивных элементов	Техническое состояние (осадки, трещины, гниль и прочее)	Удельные веса по таблице	Поправки к удельному весу в проц.	Уд. вес конструктивного элемента с поправками	Процент износа элемента	процент износа к строению	Текущие изменения	
									200 г.	
									элемент	к строению
1	2	3	4	5	6	7	8	9	10	11
1	Фундаменты									
2	Стены и их наружная отдлка									
	Перегородки									
3	Перекрытия	Чердачное								
		Междуэтажное								
4	Крыша									
5	Полы									
6	Проемы	Оконные								
		Дверные								
7	Внутр. отделка									
8	Санитарные и электротехнич устройства	отопление								
		водопровод								
		канализация								
		гор водоснаб								
		ванны								
		электроосвеще								
		радио								
		телефон								
вентиляция										
		лифты								
9	Прочие работы									
Итого:				100	X		X			X

Процент износа, приведённый к 100 по формуле

$$\frac{\text{процент износа (графа 9)} \times 100}{\text{удельный вес (графа 7)}}$$

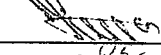
IX. Техническое описание служебных построек

наименование конструктивных элементов	Литер	Уд. вес по таблице	Поправки	Уд. вес с поправками	Литер	Уд. вес по таблице	Поправки	Уд. вес с поправками	Литер	Уд. вес по таблице	Поправки	Уд. вес с поправками
Стены и перегородки												
Перекрытия												
Крыша												
Полы												
Проемы												
Отделочные работы												
Электроосвещение												
Прочие работы												
ИТОГО:												

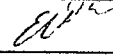
X. Исчисление восстановительной и действительной стоимости здания и его частей

Литер по плану	Наименования здания и его частей	№ сборника	№ таблицы	Измеритель	Стоимость измерителя по таблице	Поправки к стоимости (коэффициенты) на:				Ст-ть измерит. с поправками	Восстановительная стоимость (руб.)	Процент износа	Действ. Стоимость (руб.)
						удельный вес	климатический район						

" 11 " 10 2007 г.

Исполнил:  (Утьева Ю.В.)

" 30 " 10 2007 г.

Проверил:  (Однокурцева Е.Г.)

XV. Отметка о последующих обследованиях

Дата обследования	г.	г.	г.
Обследовал			
Проверил			
Начальник бюро			

РГ

ТЕ

Адрес

Наимен

Инвен

Реес

Када

Дата

Тех

Пас