

Министерство жилищно-коммунального хозяйства

Город Сахалинское

бюро технической инвентаризации

## ТЕХНИЧЕСКИЙ ПАСПОРТ

НА ЗДАНИЕ

Административное  
(назначение нежилого строения)

район \_\_\_\_\_

город (пос.)

Город Сахалинск

улица (пер.)

Левинская 38

лист 1-1-22  
квартал № \_\_\_\_\_

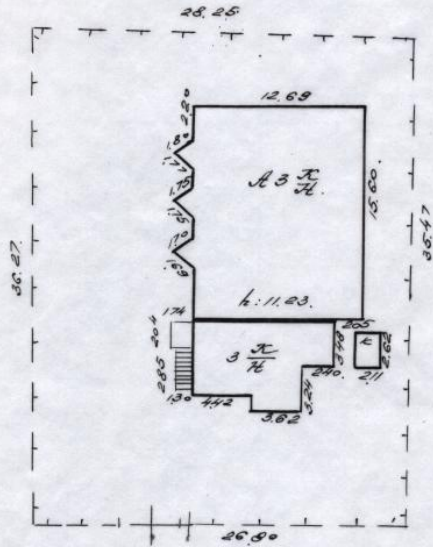
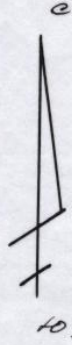
инвентарный № 3207



# ГЕНЕРАЛЬНЫЙ ПЛАН

участка № 38 от 1998 года № 38

г. Южно-Сахалинск по ул. Невельского № 38



1/2000

ул. Невельского.

Дата	Наименование исполнителя	Подпись
18.2.2000	Бюро технической инвентаризации Южно-Сахалинска	Клиш И.В. Мен О.А.







1	2	3	4	5	6	7	8	9	10	11.
				I этаж	кабинет		22,1	22,1	3,02	
			2	"		13,0	13,0			
			3	"		19,4	19,4			
			4	туалет		7,5		7,5		
			5	кабинет		18,0	18,0			
			6	лест. клет		14,2		14,2		
			7	кабинет		4,5	4,5			
			8	"		49,1	49,1			
			9	"		3,7	3,7			
			10	"		25,7	25,7			
			11	коридор		21,4		21,4		
				Итого по I этажу		198,6	155,5	43,1		
				II этаж	кабинет		29,6	29,6	26,3	
			2	архив		17,1	17,1			
			3	лест. клет		14,3		14,3		
			4	архив		5,5	5,5			
			5	кабинет		45,2	45,2			
			6	"		9,8	9,8			
			7	коридор		3,7		3,7		
				Итого по II этаж.		125,2	107,2	18,0		
				Всего по зданию:		722	544,5	167,7		



# ПОЭТАЖНЫЙ ПЛАН

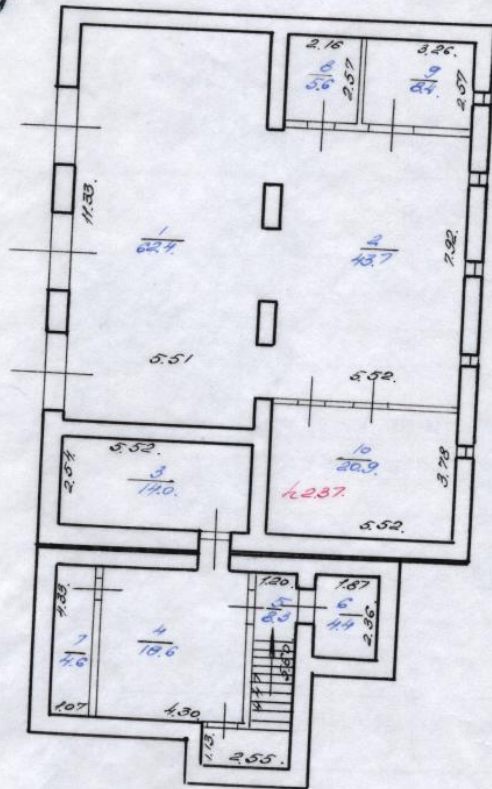
на строение литер "А"

г. гор. Ю.-Сахалинске по ул. Невельского.

№ 38

подвал.

*Согласован,  
неделя первая, корректура  
с 10.01.2000 года  
не касаются  
составляющие  
И.И. Чесноков*



ул. Невельского

18.02.2000.

Муниципальное предприятие  
Бюро технической инвентаризации  
г. Южно-Сахалинск

Ким С.В.







# ПОЭТАЖНЫЙ ПЛАН

на строение литер „А“

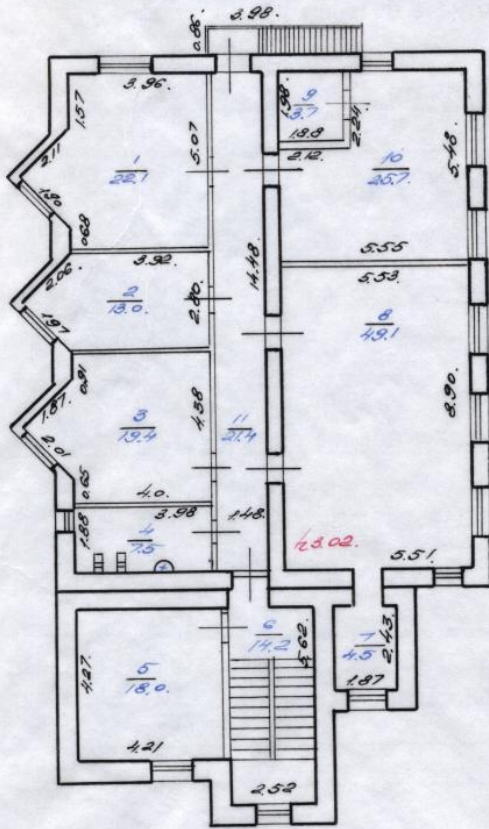
г. Ю.-Сахаливске по ул. Невельского.

№ 38

II этаж.

*Составлена  
инженером  
С. Юрковским  
№ 470, ул. Заводская  
каф. ИИИ  
АН*

*Земля  
разделена  
№ 1270-  
Ю. Ю. Ю.*



ул. Невельского.

Дата	18.02.2000.	Муниципальное предприятие Южно-Сахаливского города Бюро технической инженерно- разведки	№ 38
Исполнитель	Клиш ГВ		
Проверенный	Мех ОА		
Масштаб			



# ПОЭТАЖНЫЙ ПЛАН

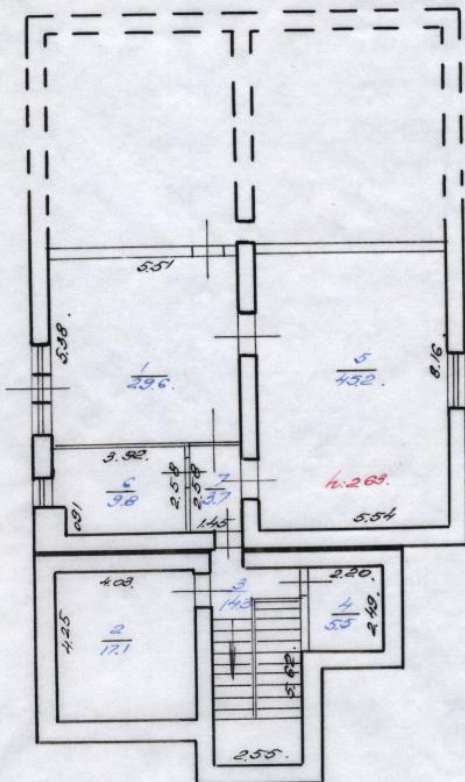
на строение литер. „А“

г. Ю.-Сахаливске по ул. Невельского

№ 38

III этаж

*Согласовано*  
 Уполномоченный представитель  
 ООО «Ю.-Сахаливск»  
 (И.И. Ченчик)  
 12.02.2000 г.



ул. Невельского

Дата	№ документа	Подпись	Фамилия
18.02.2000		<i>[Signature]</i>	Клиш ТВ
		<i>[Signature]</i>	Мен ОА
		<i>[Signature]</i>	Агеева









## V. ЭКСПЛИКАЦИЯ К ПОЭТАЖНОМУ ПЛАНУ ДОМА

Дата записи и лигера по плану	Этажи (начиная с 1-го этажа и кончая мезонином)	Номер помещения (квартира и пр.)	Номер по плану (строения, комнаты, кухни, кор-ра и т. д.)	Назначение частей помещения: жилая комната, кухня, коридор, ванная и т. п.	Формула подсчета площади по внутреннему обмеру	Площадь по внутр. обмеру, кв. м			Высота помещения по внутр. обмеру	Примечание: самовольно возведенная или самовольно пересоборудованная площадь
						общая полезная	жилая	вспомогательная (подсобная)		
1	2	3	4	5	6	7	8	9	10	11
	подвал	1	сарай			62,4	62,4		2,37	
			2	—		43,7	43,7			
			3	подвал		14,0		14,0		
			4	тепелуза		18,6		18,6		
			5	лест. клет		8,3		8,3		
			6	ашиетовая		4,4		4,4		
			7	тепелуза		4,6		4,6		
			8	мастерская		5,6	5,6			
			9	—		8,4	8,4			
			10	бойлерная		20,9		20,9		
				Итого по подвалу		190,9	120,1	70,8		
	1 этаж	1	кабинет			20,5	20,5		3,05	
			2	опер зал		22,8	22,8			
			3	касса		1,3	1,3			
			4	—		1,3	1,3			
			5	—		1,3	1,3			
			6	—		1,3	1,3			
			7	опер зал		19,8	19,8			
			8	туалет		7,4		7,4		
			9	коридор		1,8		1,8		
			10	—		18,8		18,8		
			11	касса		4,7	4,7			
			12	—		5,7	5,7			
			13	комн охрана		4,4	4,4			
			14	кабинет		49,2	49,2			
			15	—		14,3	14,3			
			16	храмил.		5,3	5,3			
			17	—		9,8	9,8			
			18	коридор		7,8		7,8		
				Итого по 1 эт:		197,5	161,7	35,8		



## VI. Описание конструктивных элементов здания и определение износа

Литера А Год постройки 1996 Число этажей трех  
 Группа капитальности II Вид внутренней отделки ковровые

№ по порядку	Наименование конструктивных элементов	Описание конструктивных элементов (материал, конструкция, отделка и др.)	Техническое состояние (осадки, трещины, гниль и т. п.)	Удельный вес по табл.	Поправки к удельн. весу по проц.	Удельный вес констр. элем. с поправкой	Износ в проц.	Прод. изн. к строен., гр. 7 x гр. 8 100	Тек. изм.	
									изн в. %	
1	2	3	4	5	6	7	8	9	10	11
1	Фундаменты	железобетонный	хорошее							
				4	1	4	5	20		
2	а) Стены и их наружная отделка	шлакобетонные 50 см								
	б) Перегородки	шлакобетонные	хорошее	23	1	23	5	115		
3	Перекрыт.	чердачное	железобетонное							
		междуэтажное	железобетонное, гипсоволокно	хорошее	17	1	17	0		
		надподвальное								
4	Крыша	асфальтовая	хорошее	8	1	8	0			
5	Полы	бетонные, линолеум		10	1	10	5	50		
6	Промы	оконные	дерево							
		дверные	дерево	хорошее	10	1	10	5	50	
7	Внутренняя отделка	штукатурка, гипсоволокно, покраска		7	1	7	5	35		
8	Сан. электротех. устройств.	отопление								
		водопровод								
		канализация								
		г. водоснаб.								
		ванны								
		электроосв.		хорошее						
		радио								
		телефон								
вентиляция										
лифты										
9	Прочие работы	прочие	хорошее	9	1	9	5	45		

Итого: 100      x 100      x 335      x  
 процент износа (гр. 9) x 100      335      3%  
 удельный вес (гр. 7)      100

проц. износа, приведенный к 100 по формуле:



**VII. Техническое описание пристроек и других частей здания**

Наименование конструктивных элементов	литера	Удельный вес по таблице	Поправки	Удельный вес с поправками	литера	Удельный вес по таблице	Поправки	Удельный вес с поправками	литера	Удельный вес по таблице	Поправки	Удельный вес с поправками
Стены и перегородки												
Перекрытия												
Крыша												
Полы												
Проемы												
Отделочные работы												
Электроосвещение												
Прочие работы												
<b>ИТОГО:</b>		100	X			100	X			100	X	

Наименование конструктивных элементов	литера	Удельный вес по таблице	Поправки	Удельный вес с поправками	литера	Удельный вес по таблице	Поправки	Удельный вес с поправками	литера	Удельный вес по таблице	Поправки	Удельный вес с поправками
Стены и перегородки												
Перекрытия												
Крыша												
Полы												
Проемы												
Отделочные работы												
Электроосвещение												
Прочие работы												
<b>ИТОГО:</b>		100	X			100	X			100	X	

**VIII. Исчисление восстановительной и действительной стоимости здания и его частей**

Литера по плану	Наименование здания и его частей	№ сборника	№ таблицы	Измеритель	Стоимость измерителя по таблице	Поправки к стоимости (коэффициенты) на:				Стоимость измерителя с поправ.	Кол-во объем - м <sup>3</sup> площадь - м <sup>2</sup>	Восстановит. стоимость в рублях	Проц. износа	Действит. стоимость в рублях
						удельн. вес	группу капит.	сложн. кат.	и др.					
A	Свердловск	28	88	и	65,3	10					3 236 800	2800	0	3 629 798
	Справка по балансу № 2000													

IX. Те

Фунда  
Стены  
Перекры  
Крыша  
Полы  
Проемы  
Отделоч  
Электр  
Прочие

Форму  
площа

Н  
к

Фунда  
Стены  
Перекры  
Крыша  
Полы  
Проемы  
Отделоч  
Электр  
Прочие

Формул  
площа

X. Исч

Литера



