

Государственный комитет Российской Федерации
по строительству и жилищно-коммунальному комплексу

Наименование предприятия МП Азовское БТИ 61:45
Область, республика, край Ростовская
Район
Город (др. поселение) АЗОВ
Район города

ТЕХНИЧЕСКИЙ ПАСПОРТ

Назначение Встроенное нежилое помещение

Петровево
пл. ВВ-Интернационала 5/30

Инвентарный номер	129:17					
Номер в реестре	20:1266					
Кадастровый номер						
	А	Б	В	Г	Д	Е

Паспорт составлен по состоянию на «17» мая 2006 г.



I. Сведения о принадлежности

№ п.п.	Субъект права: для граждан - фамилия, имя, отчество, паспорт; для юридических лиц - по Уставу	Документы, подтверждающие право собственности, владения, пользования	Доля (часть, литера)
1	2	3	4
	ОАО Национальный банк «Траст»	Договор купли-продажи от 07.05.2007г, акт приема – передачи от 07.05.2007г, сво о государственной регистрации права от 12.07.2007 61 АГ № 670177	



Handwritten signature

/Г.В. Крылова/

ЭКСПЛИКАЦИЯ

поэтажному плану строения, расположенного в гор. (пос.) Азов по пл.111 Интернационала №5 30

Дата записи	Литер по плану	Этаж	№№ помещений, квартир	№ квартиры	Назначение помещения (жилая комната, кухня, коридор, канцелярское, классная и т.д.)	Площадь по внутреннему обмеру в кв. метрах, в том числе предназначения под помещения											Итого по квартире, этажу строения	Внутренняя высота помещения
						жилые				вспомогательная			основная					
						жилые	вспомогательная	основная	вспомогательная	основная	вспомогательная	основная	вспомогательная	основная	вспомогательная			
7	8	9	10	11	12	13	14	15	16	17	18							
006	A1	1		1	основное			27,0								27,0		
				2	основное			31,1								31,1		
				3	основное			57,6								57,6		
				4	вестибюль				37,4							37,4		
				5	основное			14,9								14,9		
				6	основное			18,9								18,9		
				7	основное			30,1								30,1		
				8	подсобная				7,3							7,3		
				9	л / клетка				9,0							9,0		
				10	коридор				5,9							5,9		
				11	коридор				42,2							42,2		
				12	подсобная				2,4							2,4		
				13	подсобная				1,8							1,8		
				14	подсобная				1,6							1,6		
				15	подсобная				2,8							2,8		
				16	подсобная				1,8							1,8		
				17	подсобная				1,6							1,6		
					Итого:			179,6	13,8							293,4		
					Всего :			457,7	151,0							608,7		

Подп. *04.10.04*
И. Комаров

ЭКСПЛИКАЦИЯ

Петровская № 5/30

к поэтажному плану строения, расположенного в гор. (пос.) АЗОВ по пл. 111 Интернационала №530

Дата записи	Литер по плану	Этаж	№№ помещений, квартир	№ квартиры	Назначение помещения (жилая комната, кухня, коридор, канцелярское, классная и т.д.)	Площадь по внутреннему обмеру в кв. метрах, в том числе предназначения под помещения											Итого по квартире, этажу строения	Внутренняя высота помещения	
						жилые			вспомогательная			основная			вспомогательная				
						жилые	вспомогательная	основная	вспомогательная	основная	вспомогательная	основная	вспомогательная	основная	вспомогательная				
1	2	3	4	5	6	7	8	9	10	11	12	13	14	15	16	17	18		
2006	п/А1			1	окладское основное			19,3									19,3		
				2	складское			16,0 7,90									16,0 7,90		
				3	складское			22,8									22,8		
				4	складское			26,3									26,3		
				5	складское			59,1									59,1		
				6	складское			36,9									36,9		
				7	лестн.клетка				15,2								15,2		
				8	складское			19,9									19,9		
				9	складское			4,9									4,9		
				10	складское			18,6									18,6		
				11	складское			7,6									7,6		
				12	складское			30,5									30,5		
				13	коридор				7,4								7,4		
				14	лестн.клетка				14,6								14,6		
				15	складское			16,2									16,2		
				20	улыбавонка				4,30										
				21	Туалет				1,30										
				22	Туалет				1,30										
					Итого:			278,1	37,2								315,3		
								270,0	44,10								314,10		



VI. Описание конструктивных элементов здания и определения износа
 Литера А Год постройки 2004 Число этажей _____
 Группа капитальности _____ Вид внутренней отделки _____

№ п/п	Наименование конструктивных элементов	Описание конструктивных элементов (материал, конструкция и прочее)	Техническое описание (осадки, трещины, гниль и т.д.)	Удельный вес по таблице	Поправки к удельному весу в процентах	Удельн. вес констр. элемента с поправкой	Износ в проц.	% износа к строке (гр.7*гр.8)/100	Текущие изменения	
									Износ в %	
									элемента	к строению
1	2	3	4	5	6	7	8	9	10	11
1	Фундаменты	МОНОЛИТН.								
2	Стены	кирпичные								
3	Перегородки	кирпичн.								
4	а) чердачное	ж / бетон								
	б) междуэтажные									
5	Крыша	мягкая кровля								
6	Полы	бетон								
7	Проемы	Оконные	дв. створн.							
		Дверные	простые							
8	Отделка наружная									
9	Отопление	центр.								
	водопровод	центр.								
	канализация	центр.								
	Горячее водоснабжение									
	Ванны									
	Электроосвещение	220 вт								
	Радио									
	Телефон									
	Вентиляция									
Лифты										
13	Прочие работы	разное								
Итого				100	x	0%	x		x	

Техническое описание пристроек и других частей здания.

Наименование конструктивных элементов	Подвал	Удельный вес по таблице	Поправки	Удельный вес с поправками	Литера	Удельный вес по таблице	Поправки	Удельный вес с поправками	Литера	Удельный вес по таблице	Поправки	Удельный вес с поправками
	Литера п/А											
Фундаменты	МОНОЛ.											
Стены и перегородки	ж/б блоки											
Перекрытия	ж/б											
Полы	бетон											
Двери												
Электрическое освещение	СВЕТ											
Прочие работы						100	х			100	х	
Итого:	о%	100	х									

Исчисление восстановительной и действующей стоимости здания и его частей

Наименование здания и его частей	№ сборника	№ таблицы	Измеритель	Стоимость измерителя по табл.	Поправка к стоимости (коэффициенты) на:							Стоимость измерителя с поправками	Количество (объем - м³, площадь - м²)	Восстановительная стоимость в рублях	Процент износа	Действительная стоимость в рублях	
					Удельный вес	Группа капитальных построек	Климатический район										
1	2	3	4	5	6	7	8	9	10	11	12	13	14	15	16	17	18
А) Встроенное нежилое помещение														375		0	
п/А) подвал														424		0	

Общая стоимость (в руб.)

В ценах какого года	Основные строения		Служебные постройки		Соборужения		Всего	
	восстановительная	действительная	восстановительная	действительная	восстановительная	действительная	восстановительная	действительная

«19» мая 2006 г. П. И. Коплина)
 «19» мая 2006 г. П. И. Никель)
 «19» мая 2006 г. Т. И. Крылова)



Отметка по результатам обследования

Дата обследования: _____ 200__ г. « » _____ 200__ г.

Обследование: _____

Проверил: _____

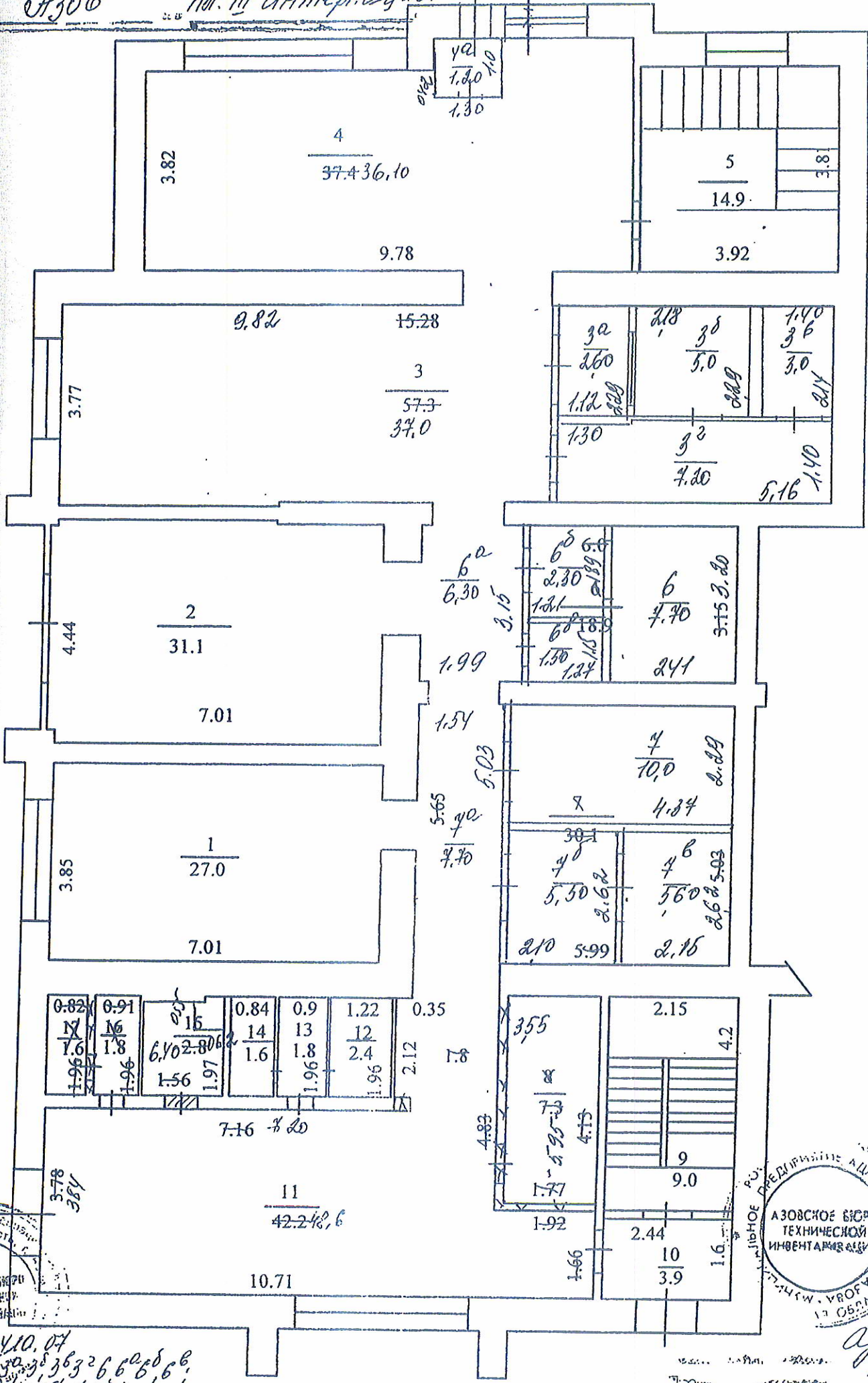
Директор: _____

А306

№ III Интерпретации

5/30

I этаж



0.82	0.91	0.84	0.9	1.22	0.35
$\frac{17}{1.6}$	$\frac{16}{1.8}$	$\frac{14}{1.6}$	$\frac{13}{1.8}$	$\frac{12}{2.4}$	$\frac{1.96}{1.96}$
1.96	1.96	1.56	1.97	2.12	1.8

за ре-
област.

АЗОВСКОЕ БУРО
ТЕХНИЧЕСКОЙ
ИНВЕНТАРИЗАЦИИ

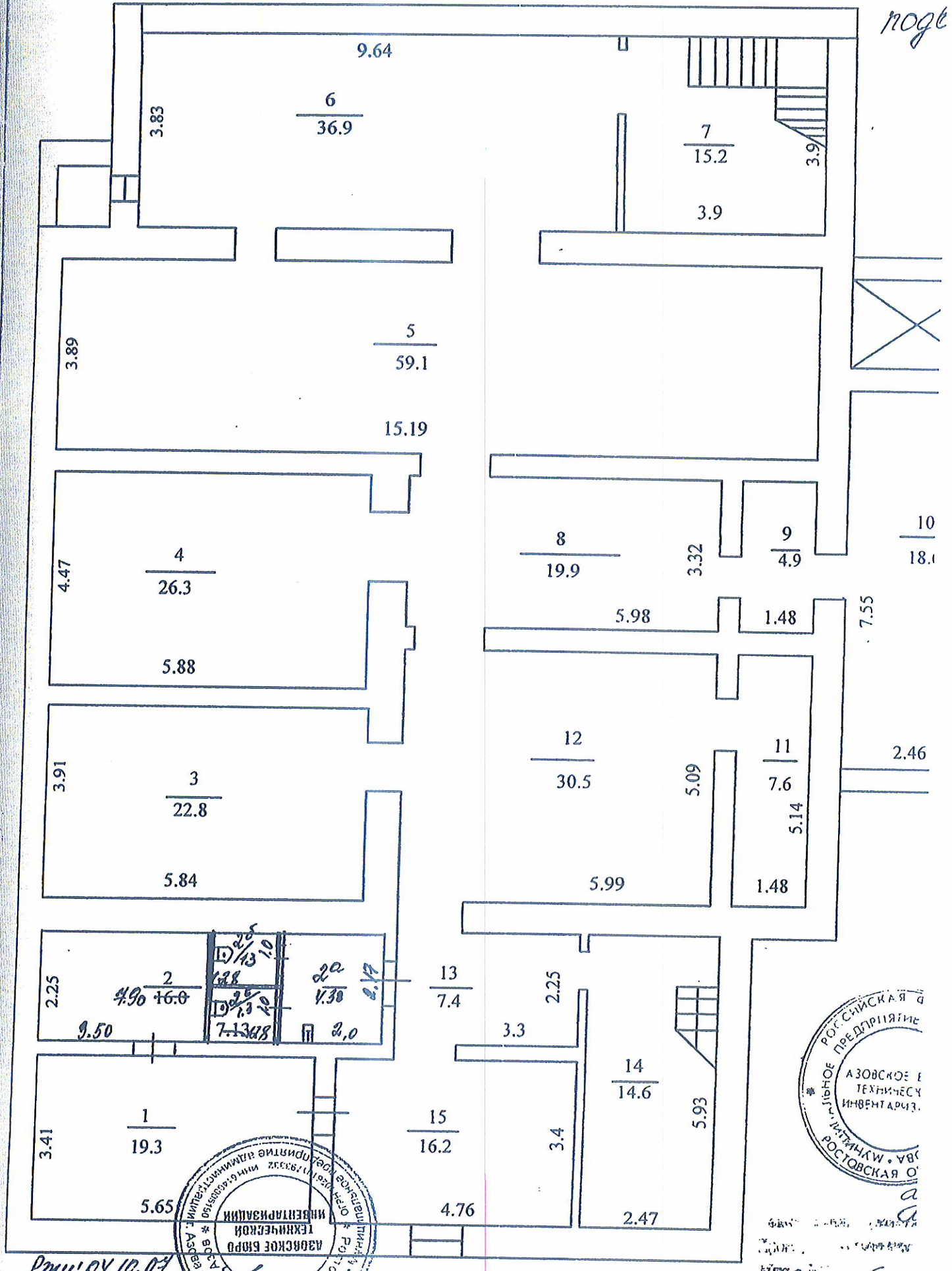
АЗОВСКОЕ БУРО
ТЕХНИЧЕСКОЙ
ИНВЕНТАРИЗАЦИИ

Прим: 04.10.07
1. 0.82 0.91 0.84 0.9 1.22 0.35
1.96 1.96 1.56 1.97 2.12 1.8

1.66 1.92 2.44 3.9 4.2 4.83 5.99 6.30 7.70 7.92 8.29 8.82 9.0 9.9 10.71 11.2 12.4 13.8 14.9 15.28 15.8 16.6 17.8 18.9 19.9 20.4 21.4 21.6 21.8 22.8 23.8 24.8 25.8 26.8 27.8 28.8 29.8 30.8 31.8 32.8 33.8 34.8 35.8 36.8 37.8 38.8 39.8 40.8 41.8 42.8 43.8 44.8 45.8 46.8 47.8 48.8 49.8 50.8 51.8 52.8 53.8 54.8 55.8 56.8 57.8 58.8 59.8 60.8 61.8 62.8 63.8 64.8 65.8 66.8 67.8 68.8 69.8 70.8 71.8 72.8 73.8 74.8 75.8 76.8 77.8 78.8 79.8 80.8 81.8 82.8 83.8 84.8 85.8 86.8 87.8 88.8 89.8 90.8 91.8 92.8 93.8 94.8 95.8 96.8 97.8 98.8 99.8 100.8

№ 1306 *Летовская* № 5/30
 № 1: 100

пог



РММ 10.10.07

а
а

ЭКСПЛИКАЦИЯ

к общему плану строения, расположенного в гор. (пос.) Азов по пл. Петровская № 5/30

Литер по плану	Этаж	№№ помещений, квартир	№ квартиры	Назначение помещения (жилая комната, кухня, коридор, канцелярское, классная и т.д.)	Площадь по внутреннему обмеру в кв. метрах, в том числе предназначения под помещения								Итого по квартире этажу строения	Внутренняя высота
					жилая		канцелярская		основная		вспомогательная			
					жилая	вспомогательная	канцелярская	вспомогательная	основная	вспомогательная	основная	вспомогательная		
2	3	4	5											
A	1	1		офис			27,0						27,0	1 8 1- 3,60
		2		офис			31,1						31,1	
		3		Зал для клиентов					37,0				37,0	
		3а		Кабина для клиентов			2,6						2,6	
		3б		касса			5,0						5,0	
		3в		сейф			3,0						3,0	
		3г		коридор					7,2				7,2	
		4		Зал для клиентов					36,1				36,1	
		4а		тамбур					1,2				1,2	
		5		л/клетка					14,9				14,9	
		6		касса			7,7						7,7	
		6а		коридор					6,3				6,3	
		6б		Кабина для клиентов			2,3						2,3	
		6в		шлюзовая			1,5						1,5	
		7		переговорочная			10,0						10,0	
		7а		коридор					7,7				7,7	
		7б		мониторная			5,5						5,5	
		7в		серверная			5,6						5,6	
		9		л/клетка					9,0				9,0	
		10		коридор					3,9				3,9	
		11		офис			48,6						48,6	
		15		офис			6,4						6,4	
		14		туалет					1,6				1,6	
		13		служебная					1,8				1,8	
		12		туалет					2,4				2,4	
				Итого по 1-этажу			156,3	129,1					285,4	
				Всего с подвалом			426,3	173,2					599,5	
Внутренние изменения														

РОССИЙСКАЯ ФЕДЕРАЦИЯ

Единый государственный реестр прав на недвижимое имущество и сделок с ним



СВИДЕТЕЛЬСТВО

О ГОСУДАРСТВЕННОЙ РЕГИСТРАЦИИ ПРАВА

Управление Федеральной регистрационной службы по Ростовской области

Дата выдачи: 12.07.2007 г.

Документы-основания:

Договор купли-продажи недвижимого имущества от 07.05.2007 г.

Акт приема-передачи недвижимого имущества от 07.05.2007 г.

Субъект (субъекты) права:

Открытое акционерное общество Национальный банк "ТРАСТ". ИНН 7831001567. ОГРН 102780000486. КПП 775001001. Дата регистрации: 09.10.2006 г., наименование органа регистрации: Управление Федеральной налоговой службы по Санкт-Петербургу. Адрес (место нахождения) постоянно действующего исполнительного органа юридического лица: Россия, г. Москва, пер. Уланский, 24, стр. 1.

Вид права: собственность

Объект права:

Встроенное нежилое помещение, общей площадью 608,7 кв.м. Расположено на 1 этаже 10-этажного дома. Литер А1, п/А1 Номера на поэтажном плане:

1,2,3,4,5,6,7,8,9,10,11,12,13,14,15,16,17;1,2,3,4,5,6,7,8,9,10,11,12,13,14,15

Адрес (местоположение):

Россия, Ростовская обл., г. Азов, пл. Петровская, 5/30

Кадастровый (или условный) номер:

01-61-02/007/2005-007

Существующие ограничения (обременения) права: не зарегистрировано

в Едином государственном реестре прав на недвижимое имущество и сделок с ним (06.06.2007 г.) сделана запись регистрации № 01-61-08/017/2007-101

Регистратор:



/ Куц А. С. /



