

Приложение 1 (обязательное)  
к стандарту ФГУП "Ростехинвентаризация-  
Федеральное БТИ" "Титульный лист технического  
паспорта объекта капитального строительства",  
утвержденному приказом  
ФГУП "Ростехинвентаризация-Федеральное БТИ" от  
"24" декабря 2008 г. №321/1

Форма лицевой стороны титульного листа технического  
паспорта

**Федеральное государственное унитарное предприятие  
"Российский государственный центр инвентаризации и учета объектов недвижимости-  
Федеральное БТИ"**

(полное наименование ОТИ-организации технического учета и технической инвентаризации объектов капитального строительства)

**Филиал по Республике Саха (Якутия)**

(наименование собственного подразделения ОТИ)

## ТЕХНИЧЕСКИЙ ПАСПОРТ

На объект жилищного строительства

(вид объекта учета)

жилой дом

(наименование объекта учета)

Адрес (местоположения) объекта учета:

Субъект Российской Федерации	Республика Саха (Якутия)	
Район		
Муниципальное образование	тип	Городской округ
	наименование	"Город Якутск"
Населенный пункт	тип	город
	наименование	Якутск
Улица (проспект, переулок и т.д.)	тип	улица
	наименование	Новая
Номер дома	28/2	
Номер корпуса		
Номер строения		
Литера	А	
Иное описание местоположения	мкр.Марха	

Сведения о ранее произведенной постановке на технический учет в ОТИ

Инвентарный номер	
Кадастровый номер	

Штамп органа государственного технического учета о внесении сведений в Единый  
государственный реестр объектов капитального строительства (ЕГРОКС)

Наименование учетного органа	Филиал по Республике Саха (Якутия)
Инвентарный номер	98 401:9 000046791/11
Кадастровый номер	14:35:108001:7351
Дата внесения сведений в ЕГРОКС	

Паспорт составлен по состоянию на " 11 " марта 2012 года

Руководитель (уполномоченное лицо)

М.П.

(подпись)

Иванов П.С.  
(Фамилия И.О.)

**СОДЕРЖАНИЕ :**

№ п/п	Наименование раздела, прилагаемых документов	№ ст.
1	Общие сведения	2
2	Состав объекта	3
3	Сведения о правообладателях объекта	4
4	Ситуационный план	5
5	Благоустройство объекта индивидуального жилищного строительства	7
6	Потажный план	8
7	Экспликация к поэтажному плану жилого дома	9
8	Отметки об обследованиях	

**1. ОБЩИЕ СВЕДЕНИЯ**

1	Назначение	Индивидуальный жилой дом	
2	Фактическое использование	по назначению	
3	Литера	А	
4	Год постройки	2011	
5	Общая площадь жилого дома	87,6	
6	Общая площадь с холодными помещ.	90,2	
7	Жилая площадь жилого дома	66,8	
8	Число этажей надземной части	2	
9	Примечание		

**1.1. Ранее присвоенные (справочно):**

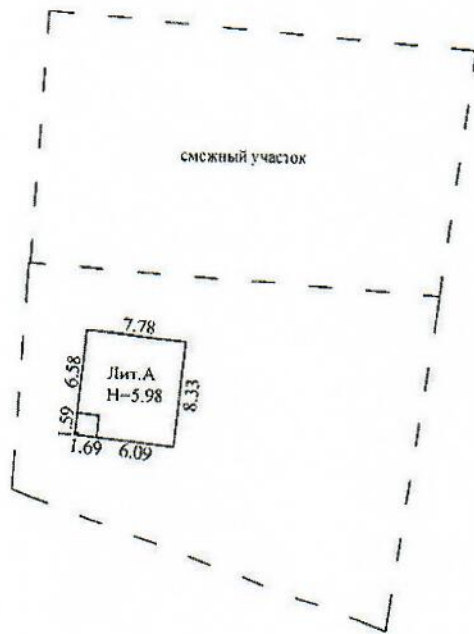
Адрес	
Инвентарный номер	
Кадастровый номер	
Литера	

## 2. СОСТАВ ОБЪЕКТА

№ п/п (литера)	Наименование зданий, сооружений	Год ввода в эксплуатацию / начала строительства	Материал стен	Параметр			Площадь застройки, кв.м.	Высота, м	Объем, куб.м.	Инвентаризационная стоимость в ценах на дату составления
				наименование параметра	единица измерения	всего				
1	2	3	4	5	6	7	8	9	10	11
А	Основное строение 1 эт.	2011	карк.дер.	общ.пл.	кв.м.	45,8	60,9	2,94	179	932 038,56
	Основное строение 2 эт.	2011	карк.дер.	общ.пл.	кв.м.	41,8	(58,3)	3,00	175	899 031,49
	Крыльцо	2011					2,7			
	Итого:						63,6			1 831 070,06

### 3. СВЕДЕНИЯ О ПРАВООБЛАДАТЕЛЯХ ОБЪЕКТА

№ п/п	Дата записи	Субъект права: - для физических лиц - фамилия, имя, отчество, паспортные данные; - для юридических лиц - наименование в соответствии с уставом.	Вид права, правоустанавливающие, правоудостоверяющие документы	Доля (часть, лигега)	ФИО лица, внесшего запись
1	2	3	4	5	6



смежный участок

просла

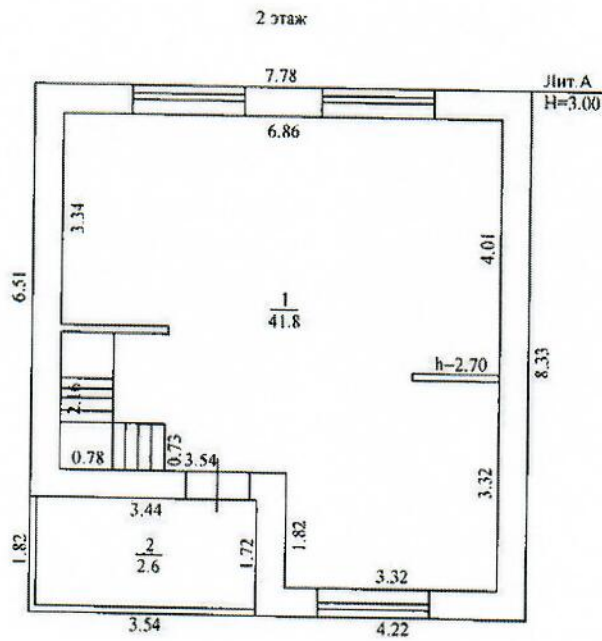
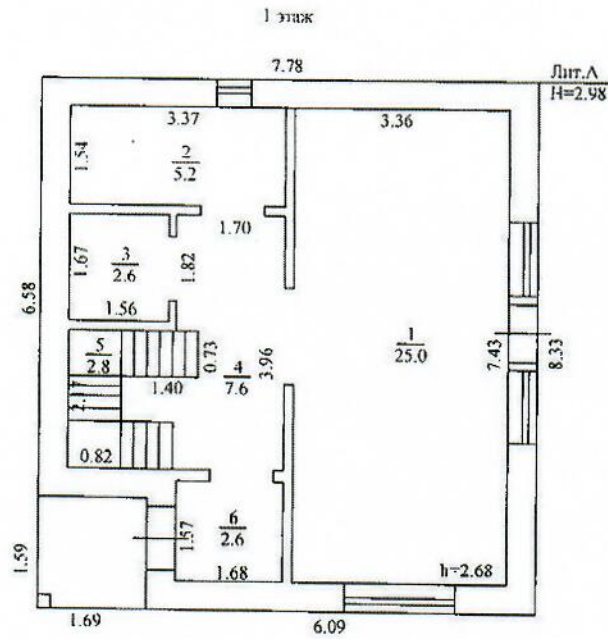
Филиал ФГУП "Ростехинвентаризация-Федеральное БТИ" по Республике Саха (Якутия)

Ситуационный план жилого дома

Должность	Фамилия И. О.	Подпись	Дата	Адрес: 677901, Республика Саха (Якутия) г. Якутск, мкр. Марха, ул. Новая, д. 28/2	Лист	1
И. о. начальника ОТИ	Бочкарева Т.А.				Листов	2
Главный специалист	Ноева М.Д.				Масштаб	1:500
Инженер инвентаризатор	Сивцев А.М.		11.03.12 г.			







Филиал ФГУП "Ростехинвентаризация-Федеральное БТИ" по Республике Саха (Якутия)

План жилого дома

Должность	Фамилия И. О.	Подпись	Дата	Адрес: 677901, Республика Саха (Якутия) г. Якутск, мкр. Марха, ул. Новая, д. 28/2	Лист	2
И. о. начальника ОТИ	Бочкарева Т.А.				Листов	2
Главный специалист	Ноева М.Д.				Масштаб	1:100
Инженер инвентаризатор	Сивцев А.М.		11.03.12 г.			



## 7. ЭКСПЛИКАЦИЯ К ПОЭТАЖНОМУ ПЛАНУ ЖИЛОГО ДОМА

Литера по плану	Этаж	Номер помещения на плане	Номер комнаты на плане	Назначение комнаты (жилая комната, кухня и т.д.)	Площадь всех частей здания (комнат и помещений вспомогательного использования), кв. м	в том числе (кв.м)				Высота, м	Самовольно переустроенная или перепланированная площадь, кв.м.	Примечание
						Общая площадь жилого помещения	из нее		Площадь помещений вспомогательного использования (лоджий, балконов, веранд, террас), кв.м.			
							Жилая	Подсобная				
1	2	3	4	5	6	7	8	9	10	11	12	13
A	1	1		жилая	25,0	25,0	25,0			2,68		
		2		кухня	5,2	5,2		5,2				
		3		санузел	2,6	2,6		2,6				
		4		коридор	7,6	7,6		7,6				
		5		подсобная	2,8	2,8		2,8				
		6		тамбур	2,6	2,6		2,6				
				<b>Итого по 1 этажу:</b>	<b>45,8</b>	<b>45,8</b>	<b>25,0</b>	<b>20,8</b>				
A	2	1		жилая	41,8	41,8	41,8			2,70		
				<b>Итого по 2 этажу:</b>	<b>41,8</b>	<b>41,8</b>	<b>41,8</b>					
				<b>Всего:</b>	<b>87,6</b>	<b>87,6</b>	<b>66,8</b>	<b>20,8</b>				
2	1	1		балкон	2,6				2,6			
				<b>Всего с хол. помещениями:</b>	<b>90,2</b>	<b>87,6</b>	<b>66,8</b>	<b>20,8</b>	<b>2,6</b>			

## 8. ОТМЕТКИ ОБ ОБСЛЕДОВАНИЯХ

Дата обследования	Выполнили	Проверила
11.03.2012 г.	Сивцев А.М.	Бочкарева Т.А.

Исчисление площадей и объемов жилого дома и вспомогательных строений, сооружений

№ ин таши (литера)	Наименование здания, сооружения	Формулы для подсчета площадей по наружному обмеру	Площадь, кв.м.		Высота, м	Строительный объем, куб.м
			в расчет объема	застройки		
1	2	3	4	5	6	7
А	Основное строение 1 эт.		60,9	60,9	2,98	181
	Основное строение 2 эт.		58,3	(58,3)	3,00	175
	Крыльцо	1,59 x 1,69		2,7		
	<b>Итого:</b>			<b>63,6</b>		

Техническое описание конструктивных элементов и определение физического износа основных строений, отапливаемых пристроек жилого дома

Литера **A**

Год постройки **2011**

Этаж **2**

Год реконструкции  
(капитального ремонта)

Группа капитальности **V**

№ п/п	Наименование конструктивных элементов	Описание элементов (материал, конструкция или система, отделка и пр.)	Техническое состояние	Удельный вес по таблице	Ценностной коэффициент	Удельный вес конструк. элем. после применения цвк коэффициента	% износа элемента	% износа к строению (р.7 х гр. V/100)	Текущие измерения	
									эле-мента	200 г. к строению
1	2	3	4	5	6	7	8	9	10	11
1	Фундамент	бетонный	хорошее	2	1,00	2	0	0,0		
2	а) стены и их наружная отделка	дер.карк.	хорошее	27	1,00	27	0	0,0		
	б) перегородки	дер.карк.	-							
3	Перекрытия	чердачное	хорошее	8	1,00	8	0	0,0		
		междэтажное	хорошее							
		подвальные	-							
4	Крыша	металлочерепица	хорошее	4	1,00	4	0	0,0		
5	Полы	бет.	хорошее	10	1,00	10	0	0,0		
6	Прочные	Оконные	стеклопакеты	10	1,00	10	0	0,0		
		Дверные	простые							
7	Отделка	Внутренняя	гипсокартон	14	1,00	14	0	0,0		
		Наружная	профлист							
8	Элементы инженерных систем	отопление	автономное	18	1,00	18	0	0,0		
		водопровод	отсутствует							
		канализация	-							
		ГС водоснабжение	отсутствует							
		вентиляция	-							
		электропроводка	отсутствует							
		СДЭС	-							
		теплоточные	отсутствует							
		теплоточные	-							
вентиляция	-									
9	техническая	разные	хорошее	7	1,00	7	0	0,0		
Итого										
				100	x	100	x	0,0		

Формула для расчета износа:  $\frac{100 - \text{коэффициент}}{100} \times 100 = \text{износ}$

Техническое описание и определение физического износа неотапливаемых пристроек жилого дома и вспомогательных строений, сооружений

Год постройки		Гр. кап			Год постройки		Гр. кап		
Наименование строения		Лит.			Наименов. строен.		Лит.		
Наименование конструктивных элементов	Описание элементов (материал, конструкция, отделки и прочее)	Удельный вес по таблице	Ценностный коэффициент	Удельный вес после применения коэффициента	Описание элементов (материал, конструкция, отделки и прочее)	Удельный вес по таблице	Ценностный коэффициент	Удельный вес после применения коэффициента	
Фундамент									
Наружные стены									
Перегородки									
Перекрытия									
Крыша									
Полы									
Отделка, проем	Окна								
	Двери								
	Внутренняя								
	Наружная								
электричест.									
Прочие работы									
%износа	Итого	0	X	0,0	%износа	Итого	100	X	0,0
Год постройки		Гр. кап			Год постройки		Гр. кап		
Наименование строения		Лит.			Наименов. строен.		Лит.		
Наименование конструктивных элементов	Описание элементов (материал, конструкция, отделки и прочее)	Удельный вес по таблице	Ценностный коэффициент	Удельный вес после применения коэффициента	Описание элементов (материал, конструкция, отделки и прочее)	Удельный вес по таблице	Ценностный коэффициент	Удельный вес после применения коэффициента	
Фундамент									
Наружные стены									
Перегородки									
Перекрытия									
Крыша									
Полы									
Отделка, проем	Окна								
	Двери								
	Внутренняя								
	Наружная								
электричест.									
Прочие работы									
%износа		0	X	0	% износа	Итого	0	X	0,0

Расчет инвентаризационной стоимости жилого дома и вспомогательных строений, сооружений

1 № на плане (литера)	2 Наименование здания, сооружений	3 № сборника	4 № таблицы	5 Измеритель	6 Стоимость измерителя по таблице (1969г.) руб.	7 Ценностной коэффициент	8 Поправки к стоимости (коэффициенты)			11 Стоимость измерителя после применения ценностного коэффициента и поправок	12 Количество единиц: объем - куб.м; площадь - кв.м; кол-во шт.	13 Восстан. стоимость в ценах 1969 года, руб.	14 % износа	15 Инвентаризационная стоимость в ценах 1969 года, руб.	16 Индекс изменения стоимости	17 Инвентаризационная стоимость на дату составления паспорта, руб.
							9 удел. вес	10 груп. капит.	10 клим. район							
A	Основное строение 1 эт.	26-11-1	20-а	куб.м.	53,90	1,00	1,00	1,00	1,09	58,75	181	10 657,96	0	10 657,96	87,45	932 038,56
	Основное строение 2 эт.	26-11-1	20-а	куб.м.	53,90	1,00	1,00	1,09	1,09	58,75	175	10 281,43	0	10 281,43	87,45	899 110,62
	Итого:															1 831 149,18