

№

для подсчета

ФЕДЕРАЛЬНАЯ СЛУЖБА
ГОСУДАРСТВЕННОЙ РЕГИСТРАЦИИ,
КАДАСТРА И КАРТОГРАФИИ
ФЕДЕРАЛЬНОЕ ГОСУДАРСТВЕННОЕ УНИТАРНОЕ ПРЕДПРИЯТИЕ,
ОСНОВАННОЕ НА ПРАВЕ ХОЗЯЙСТВЕННОГО ВЕДЕНИЯ,
«РОССИЙСКИЙ ГОСУДАРСТВЕННЫЙ ЦЕНТР ИНВЕНТАРИЗАЦИИ
И УЧЕТА ОБЪЕКТОВ НЕДВИЖИМОСТИ — ФЕДЕРАЛЬНОЕ БЮРО ТЕХНИЧЕСКОЙ
ИНВЕНТАРИЗАЦИИ»
ФГУП «РОСТЕХИНВЕНТАРИЗАЦИЯ — ФЕДЕРАЛЬНОЕ БТИ»
КАМЧАТСКИЙ ФИЛИАЛ

ЕЛИЗОВСКОЕ ОТДЕЛЕНИЕ

ТЕХНИЧЕСКИЙ ПАСПОРТ

на

Административное здание
назначение нежилого строения

Область, республика, край Камчатский
Район Олюторский
Город (пос.) с. Тиличики
улица (пер.) Школьная № 17



Инвентарный № 82/030403

Составлен по состоянию на 14 августа 2010 г.
(указывается дата обследования объекта)

VI. Описание конструктивных элементов здания и определение износа

Литера*A*..... Год постройки*1996*..... Число этажей.....*3*
 Группа капитальности*I*..... Вид внутренней отделки*простая*.....

№ п. п.	Наименование конструктивных элементов	Описание конструктивных элементов (материал, конструкция отделка и прочее)	Техническое состояние (осадки, трещины, гниль и т.п.)	Удельный вес по таблице	Поправки к удельному весу в %	Удельный вес конструктивного элем. с поправ.	износ в %	% износа к строению гр. 7×гр. 8/100	тек. изм. износ в %	
									элемента	к строению
1	2	3	4	5	6	7	8	9	10	11
1	Фундаменты	сборный ж/бетонный	хорошее	6	1	6	15	0,9		
		блоки ФС								
2	а) Стены и их наружная отделка	шлакоблочные с утеплителем	хорошее	20,8 / 26	1	20,8	15	3,12		
		обшивка профнастилом, окраска								
	б) перегородки	шлакоблочные								
3	чердачное перекрытия	сборные ж/бетонные	хорошее	8	1	8	10	0,8		
		плиты								
	между-этажные	сборные ж/бетонные								
		плиты								
	надподвальное	сборные ж/бетонные								
		плиты								
4	Крыша	совмещённая	хорошее	11	1	11	20	2,2		
		рулонная								
5	Полы	бетонные, линолеум,	хорошее	9	1	9	-	-		
		кафель								
6	просмы	металлопластиковые	хорошее	10	1	10	-	-		
		оконные								
	дверные	филенчатые								
7	Внутренняя отделка	штукатурка, обшивка	хорошее	6	1	6	-	-		
		гипсокартоном, окраска,								
		обои, кафель								
8	сан. и электротех устройств.	отопление	от групповой котельной	19	-4,4	14,6	10	1,46		
		водопровод	от центральной сети							
		канализация	септик							
		г. водоснаб.								
		ванны								
		эл. освещ.	скрытая проводка							
		радио	-0,4							
		телефон	от АТС							
		вентиляция	-4							
лифты										
9	Прочие работы	крыльца,	хорошее	5	1	5	20	1,0		
		прочие								

Итого: 100 × 96 × 10,00 ×

% износа, приведенный к 100 по формуле:

$$\frac{\% \text{ износа (гр. 9)} \times 100}{\text{удельный вес (гр. 7)}} = 10\%$$

2664

VI. Описание конструктивных элементов здания и определение износа

Литера Год постройки Число этажей.....
 Группа капитальности Вид внутренней отделки

№ п. п.	Наименование конструктивных элементов	Описание конструктивных элементов (материал, конструкция, отделка и прочее)	Техническое состояние (осадки, трещины, гниль и т.п.)	Удельный вес по таблице	Поправки к удельному весу в %	Удельный вес конструктивного элем. с поправ.	износ в %	% износа к строению гр. 7×гр. 8/100	тек. изм. износ в %	
									элемента	к строению
1	2	3	4	5	6	7	8	9	10	11
1	Фундаменты									
2	а) Стены и их наружная отделка									
	б) перегородки									
3	перекрытия	чердачное								
		между-этажные								
		надподвальное								
4	Крыша									
5	Полы									
6	проемы	оконные								
		дверные								
7	Внутренняя отделка									
8	сан. и электротех устройств.	отопление								
		водопровод								
		канализация								
		г.водоснаб.								
		душ								
		эл. освещ.								
		радио								
		телефон								
		вентиляция								
		лифты								
9	Прочие работы									

Итого: 100 × × ×

% износа (гр. 9) × 100

VI. Описание конструктивных элементов здания и определение износа

Литера Год постройки Число этажей.....
 Группа капитальности Вид внутренней отделки

№ п. п.	Наименование конструктивных элементов	Описание конструктивных элементов (материал, конструкция, отделка и прочее)	Техническое состояние (осадки, трещины, гниль и т.п.)	Удельный вес по таблице	Поправки к удельному весу в %	Удельный вес конструктивного элем. с поправ.	износ в %	% износа к строению гр. 7×гр. 8 100	тек. изм. износ в %	
									элемента	к строению
1	2	3	4	5	6	7	8	9	10	11
1	Фундаменты									
2	а) Стены и их наружная отделка									
	б) перегородки									
3	перекрытия	чердачное								
		междуэтажные								
		надподвальное								
4	Крыша									
5	Полы									
6	проемы	оконные								
		дверные								
7	Внутренняя отделка									
8	сан. и электротех. устройств.	отопление								
		водопровод								
		канализация								
		г. водоснаб.								
		душ								
		эл. освещ.								
		радио								
		телефон								
		вентиляция								
		лифты								
9	Прочие работы									

Итого: 100 × × ×

% износа, приведенный к 100 по формуле: $\frac{\% \text{ износа (гр. 9)} \times 100}{\dots} \%$

XI. Ограждения и сооружения (замощения) на участке

Литера	Наименование ограждений и сооружений	Материал, конструкция	размеры		площадь, кв. м	№ сборника	№ таблицы	Измерит.	Стоимость измерит. по табл.	Поправка на климат. района	Восстанов. стоимость в рублях	% износа	Действит. стоимость в рублях
			длина м	ширина, высота,									

XII. Общая стоимость (в руб.)

В ценах какого года	Основные строения		Служебные постройки		Сооружения		Всего	
	восстановительная	действительная	восстановительная	действительная	восстановительная	действительная	восстановительная	действительная
1991г.	374654	337147					374654	337147

«..14..»08..... 2010г.

«..29»11..... 2010г.

«.....» 2010г.

Исполнитель: (Громова Л.П.)

Проверил: (Черняк С.Л.)

И.о. начальника: (Черняк С.Л.)



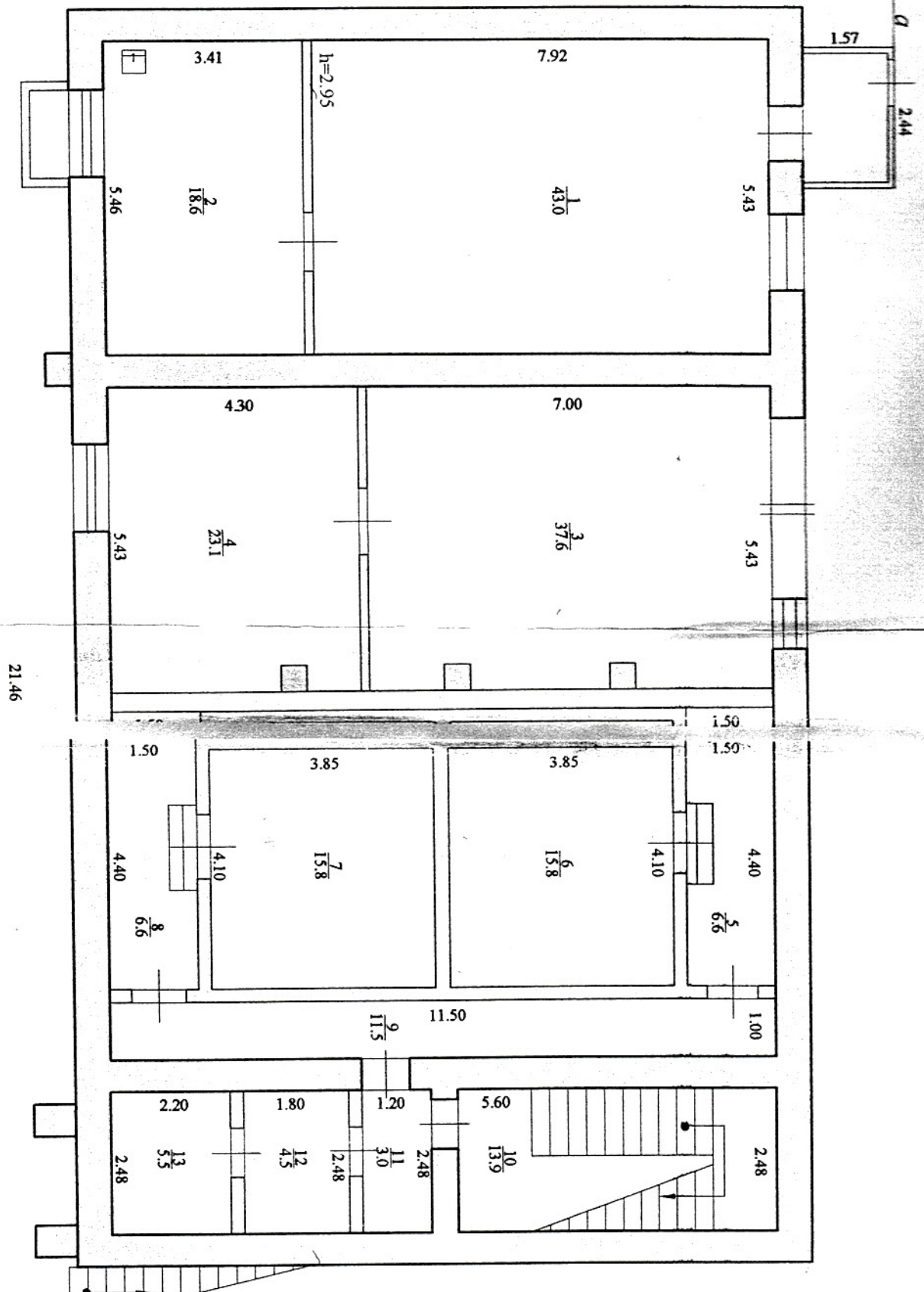
XIII. Отметка о последующих обследованиях

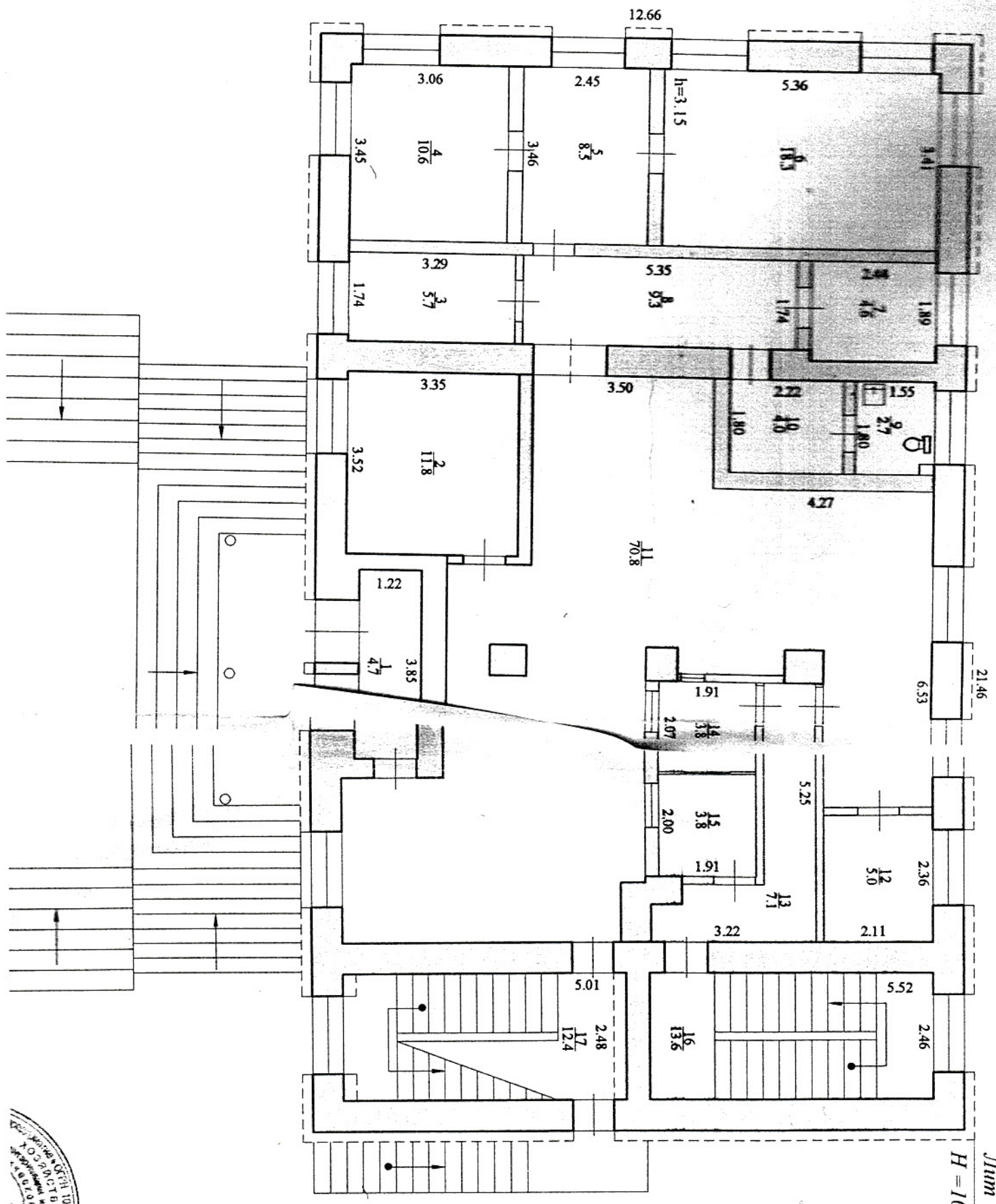
Дата обследования «.....» 200...г.	«.....»200...г.	«.....»200...г.
Обследовал		
Проверил		
Начальник бюро		

Дим. а

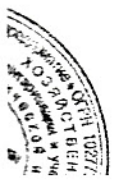
12.66

ПОКОЛЫНЬ СЪВЪК

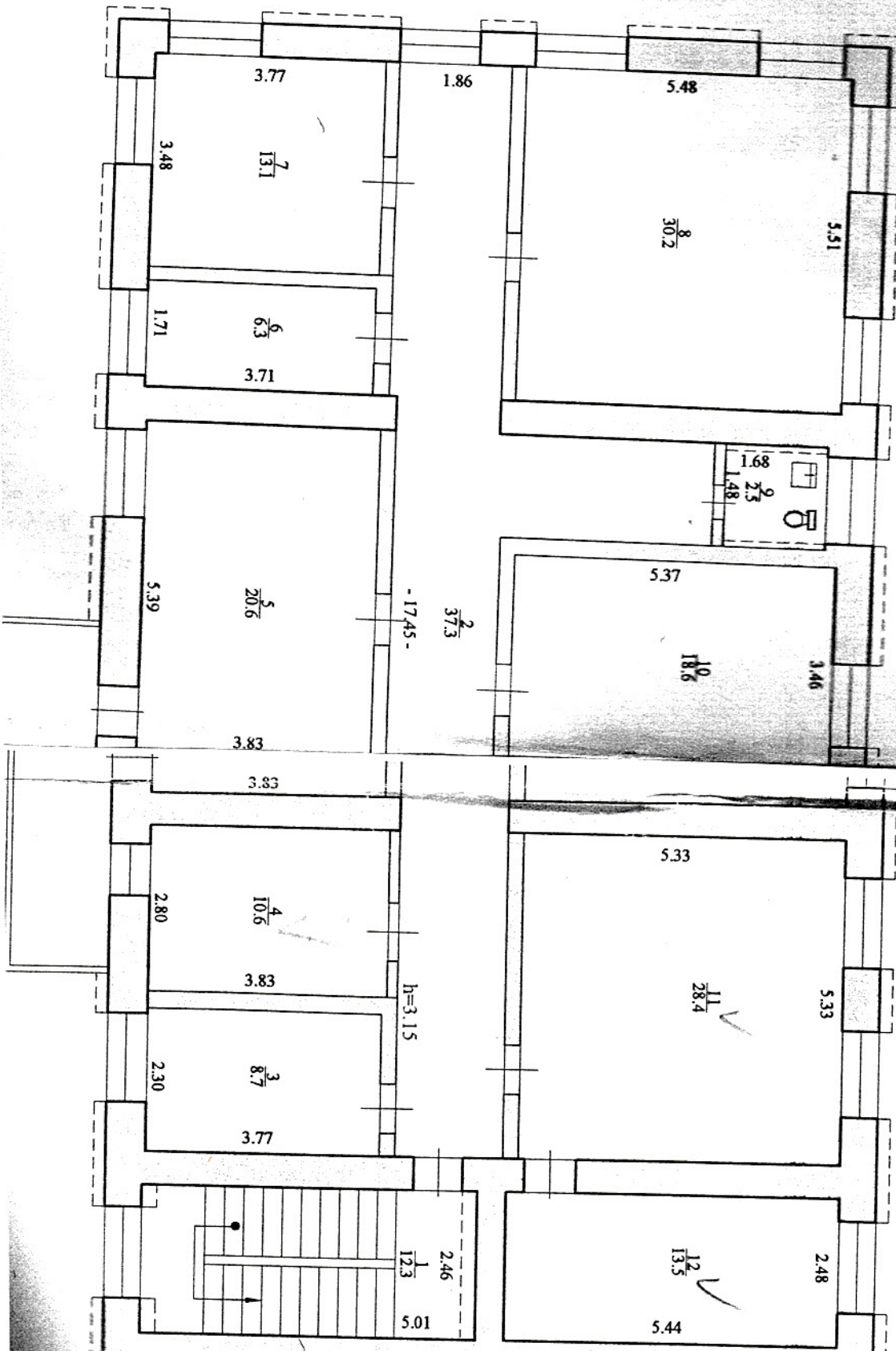




Jum A
H = 10.2



II STUK



ЭКСПЛИКАЦИЯ

к поэтажному плану

в гор (пос) ...с.Тилички... по ул.(пер.)Школьная.....№17....

Дата записи	Литер по плану	этаж	№ помещения	№ по плану строения	Назначение частей помещения	Формула подсчета площади по внутреннему обмеру	Площади по внутреннему обмеру			Высота помещения по внутреннему обмеру
							Общая площадь	в том числе		
								основная	подсобная	
1	2	3	4	5	6	7	8	9	10	11
14/08/10г.	A			1	основная	5.43*7.92	43.0	43.0		2.95
		цокольный		2	основная	3.41*5.46	18.6	18.6		
				3	гараж	5.43*7.00-0.45*0.45*2	37.6		37.6	
				4	подсобная	4.30*5.43-0.45*0.45	23.1		23.1	
				5	коридор	4.40*1.50	6.6		6.6	
				6	основная	4.10*3.85	15.8	15.8		
				7	основная	4.10*3.85	15.8	15.8		
				8	коридор	4.40*1.50	6.6		6.6	
				9	коридор	1.00*11.5	11.5		11.5	
				10	лест.кл-ка	2.48*5.60	13.9		13.9	
				11	коридор	2.48*1.20	3.0		3.0	
				12	основная	2.48*1.80	4.5	4.5		
				13	основная	2.48*2.20	5.5	5.5		
						<i>Итого по цок.этажу:</i>	205.5	103.2	102.3	
		I		1	тамбур	3.85*1.22	4.7		4.7	3.15
				2	кабинет	3.52*3.35	11.8	11.8		
				3	серверная	1.74*3.29	5.7	5.7		
				4	кабинет	3.45*3.06	10.6	10.6		
				5	кабинет	2.45*3.46	8.5	8.5		
				6	кабинет	3.41*5.36	18.3	18.3		
				7	подсобная	1.89*2.44	4.6		4.6	
				8	коридор	1.74*5.35	9.3		9.3	
				9	туалет	1.55*1.80-0.29*0.21	2.7		2.7	
				10	коридор	2.22*1.80	4.0		4.0	
				11	операц.зал	8.65*7.77+2.6*5.91+4.97* *3.33-0.47*0.75-4.27* *2.12-0.48*1.14-4.38* 1.69-0.61*0.71-2.96* *3.46-0.47*0.63	70.8	70.8		
				12	подсобная	2.36*2.11	5.0		5.0	
				13	коридор	5.25*3.22-4.27* *2.23-0.39*0.61	7.1		7.1	
				14	касса	1.91*2.07	4.0	4.0		
				15	касса	1.91*2.00	3.8	3.8		
				16	лест.кл-ка	2.46*5.52	13.6		13.6	

1	2	3	4	5	6	7	8	9	10	11
14/08/10г.	A	II		1	лест. кл-ка	2.46*5.01	12.3		12.3	3.15
				2	коридор	5.40*17.45-6.08*3.54-3.49*				
						*9.67-0.14*11.86	37.3		37.3	
				3	кабинет	3.77*2.30	8.7	8.7		
				4	подсобная	3.77*2.80	10.6		10.6	
				5	кабинет	5.39*3.83	20.6	20.6		
				6	серверная	1.71*3.71	6.3	6.3		
				7	кабинет	3.77*3.48	13.1	13.1		
				8	кабинет	5.51*5.48	30.2	30.2		
				9	туалет	1.68*1.48	2.5		2.5	
				10	кабинет	3.46*5.37	18.6	18.6		
				11	кабинет	5.33*5.33	28.4	28.4		
				12	кабинет	2.48*5.44	13.5	13.5		
						<i>Итого по II этажу:</i>	202.1	139.4	62.7	
						<i>Всего по зданию:</i>	604.5	376.1	228.4	

Шелев...