

КОММЕРЧЕСКОЕ ПРЕДЛОЖЕНИЕ

Торги

Ссылка на сайт:

Ссылка на торги:

Аукцион

Период приема заявок: 09.02.2022 - 09.03.2022

Время проведения процедуры: 11.03.2022 - 11.03.2022

Начальная цена: 15 817 000.00 руб.

Здание 954,2 кв. м с зем. участком 1 392 кв. м., Сухой Лог, Горького ул, дом 8.

Описание объекта:

Предлагаем здание с земельным участком, по адресу Свердловская область, район Сухоложский, г. Сухой Лог, ул. Горького, д. 8

Здание состоит из нежилых помещений, этажность: подвал, 1 этаж, 2 этаж, кадастровый номер 66:63:0101043:759 и земельного участка, кадастровый номер 66:63:0101043:670, категория земель: земли населенных пунктов; разрешенное использование: под общественно-деловые нужды

Общая площадь реализуемых помещений: 954,2 кв.м., в том числе подвал - 351,9 кв.м., 1 этаж - 464,3 кв.м., 2 этаж - 138,0 кв.м.)

Общая площадь земельного участка: 1392 кв.м. +/- 13кв.м.

Особые условия: реализация осуществляется с условием обязательной передачи во временное владение и пользование (аренду) продавцу в реализованном Здании нежилых помещений на 1 этаже общей площадью 385,6 кв.м. с допустимым отклонением +/- 10%. (в соответствии с приложением 1). С учетом необходимости проведения работ по обособлению части помещения 1-го этажа для размещения ВСП, окончательный срок передачи не позднее 20.12.2022г.

Местоположение и окружение: здание расположено на одной из центральных улиц города Сухой Лог, недалеко от ж/д и автовокзала. Окружающая застройка представлена многоэтажными жилыми домами, частным сектором, объектами социального и торгового назначения. Плотной застройки средняя. Внешняя отделка вентилируемый фасад. Внутренняя отделка - покраска, подвесной потолок, керамическая плитка, пластиковые стеклопакеты. Здание имеет обустроенную отдельную входную группу. Парковка осуществляется на прилегающей территории. Техническое состояние объекта хорошее. Потребление электроэнергии - 15 кВт.

Инженерные коммуникации: отопление, водопровод, канализация, электроснабжение, телефон, вентиляция, сигнализация пожарная и охранная. Земельный участок ровный, по форме: многоугольный. На участке имеются инженерные системы: канализация, электроснабжение, водоснабжение, отопление, пожаротушение. Категория земель: земли поселений (земли населенных пунктов). Форма собственности: частная собственность ПАО СБЕРБАНК. Вид разрешенного использования: под общественно-деловые нужды.

Варианты использования: административно - офисное помещение, социально-досуговое, торговое помещение.

Транспортная доступность	удобная
Вид права на землю	Собственность
Вид разрешенного использования	Иное
Категория земли	земли населенных пунктов
Площадь ЗУ (м2)	1392
Вид права на здание / помещение	Собственность
Класс здания	бизнес
Количество этажей в здании	2.00
Общая площадь здания (GVA)	954.00
Залог	Без залога
Размер комиссии в %	0

МЕСТОПОЛОЖЕНИЕ

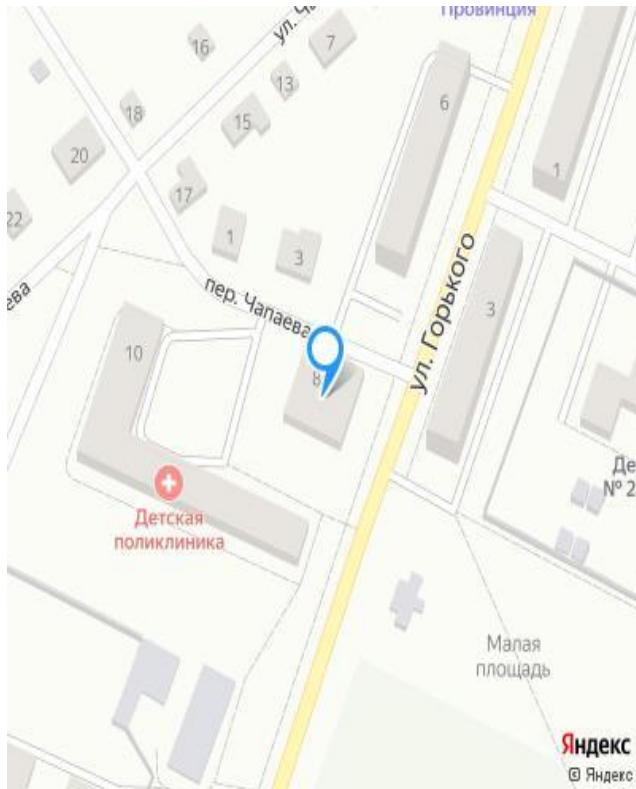
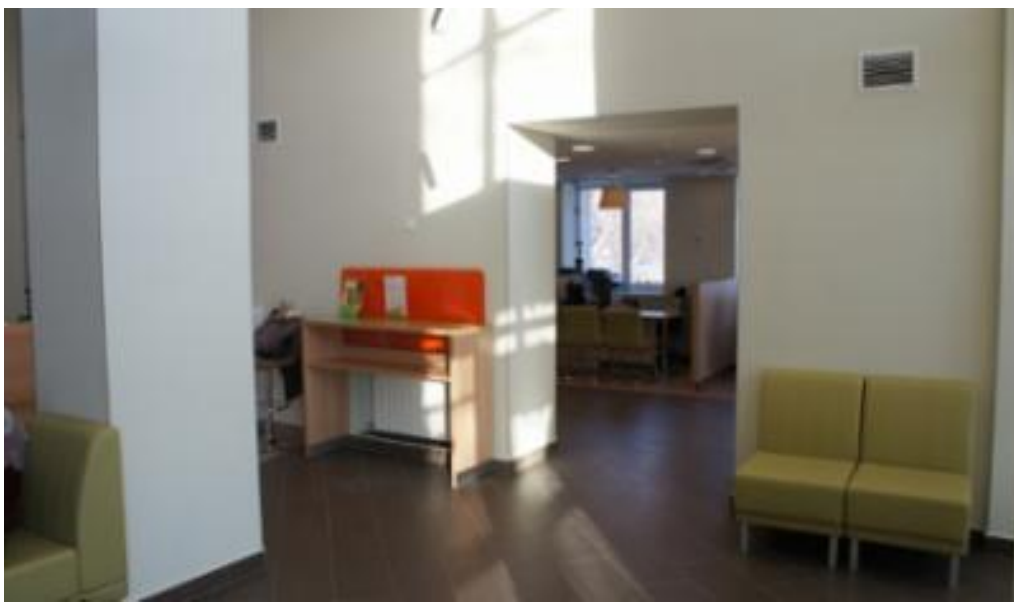


ФОТО ОБЪЕКТА









ПЛАНИРОВКИ

1 этаж

План 1 этажа здания, расположенного по адресу:
Свердловская область, г. Сухой Лог, ул. Горького, д. 8

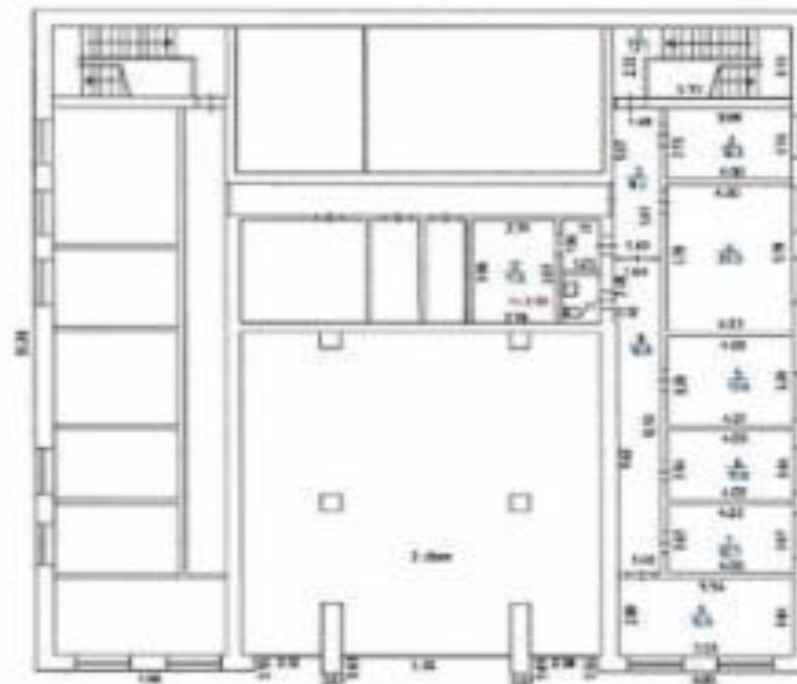
И 1205



2 этаж

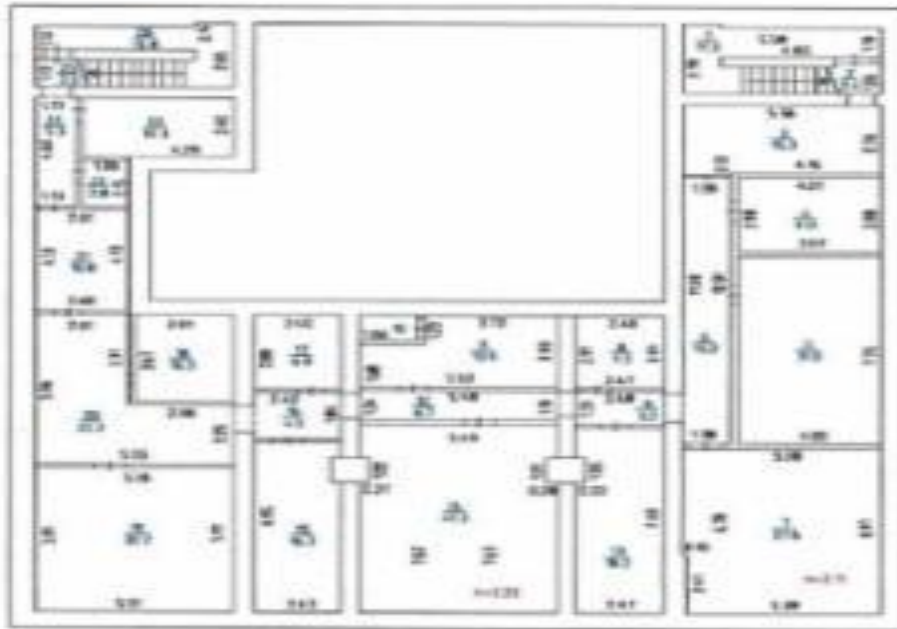
План 2 этажа здания, расположенного по адресу:
Свердловская область, г. Сухой Лог, ул. Горького, д. 8

И 1206



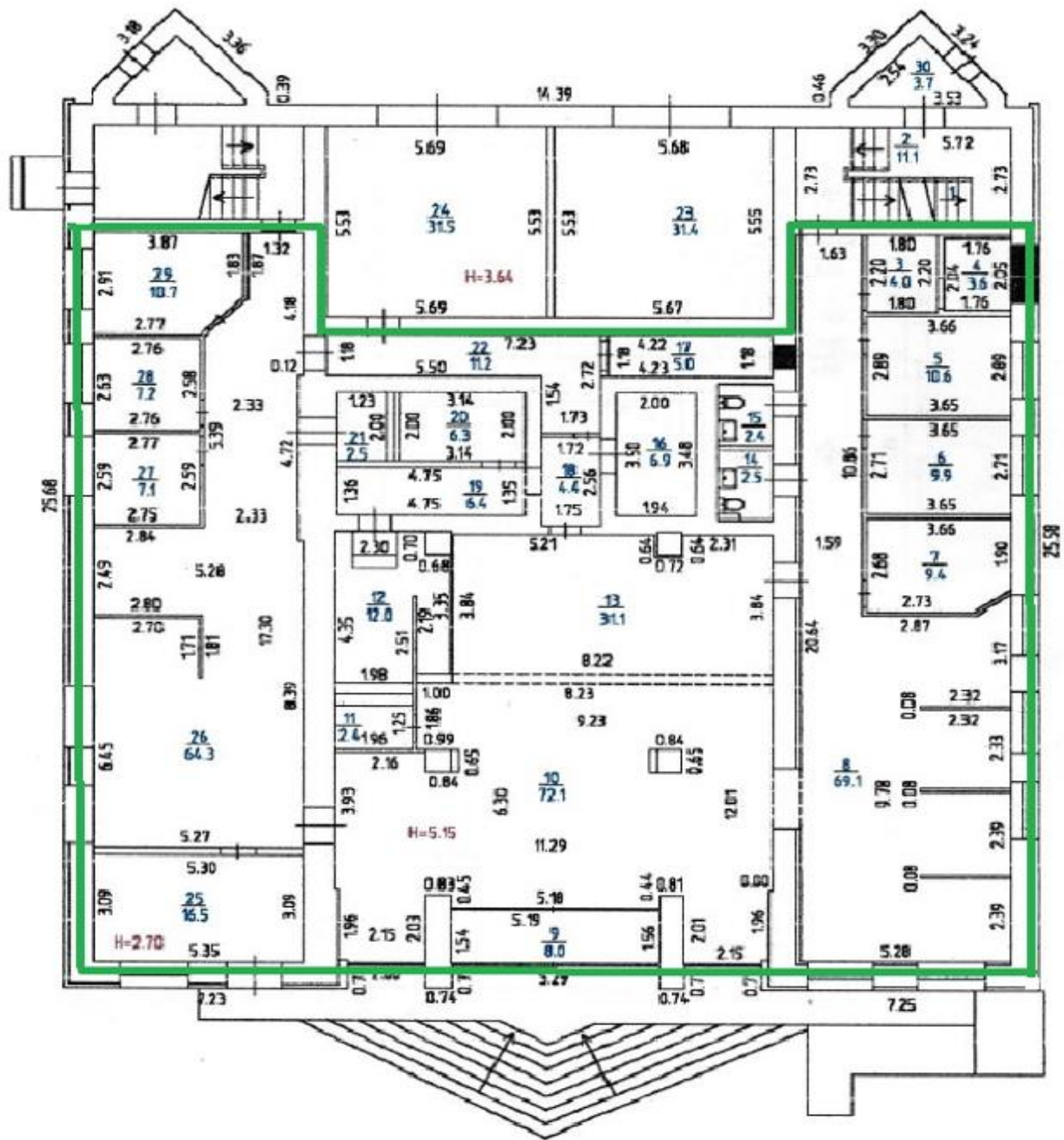
План подвала здания, расположенного по адресу:
Свердловская область, г. Сургут, ул. Героев, 8/8

М 1:200



Подвал

Обратная аренда на 1 этаже



Обратная аренда = 385,6 (+/- 10%)

