



РОССИЙСКАЯ ФЕДЕРАЦИЯ

КРАСНОЯРСКИЙ КРАЙ

г. Минусинск

Муниципальное унитарное  
предприятие города Минусинска  
«Земли города»

662606 г. Минусинск, ул. Народная, 64  
т.4-15-31, e-mail: zemli\_minusinsk@mail.ru

исх.№ \_\_\_\_\_ от \_\_\_\_\_

### СПРАВКА

о технических характеристиках объекта недвижимости

Выдана Минусинское отделение №181 ОАО "Сбербанка России"  
(Ф.И.О. или полное наименование юридического лица)

о том, что объект недвижимости нежилое здание  
(наименование)

расположенный по адресу (местоположение): \_\_\_\_\_

Красноярский край, пгт. Шушенское 3 мкр. дом № 8

на дату обследования 15 января 2013 г.

имеет следующие характеристики

строительный объем,	куб.м.	<u>3520</u>
общая площадь	кв.м	<u>753,6</u>
площадь застройки	кв.м.	<u>439,0</u>
площадь встроено-пристроенных помещений	кв.м.	<u>-</u>
количество этажей		<u>2</u>
количество подземных		<u>1</u>
количество зданий		<u>1</u>
служебно-подсобная площадь	кв.м.	<u>329,3</u>
материал стен		<u>кирпич</u>
материал фундамента		<u>железобетон</u>
материал перекрытия		<u>железобетон</u>
материал кровли		<u>профлист</u>

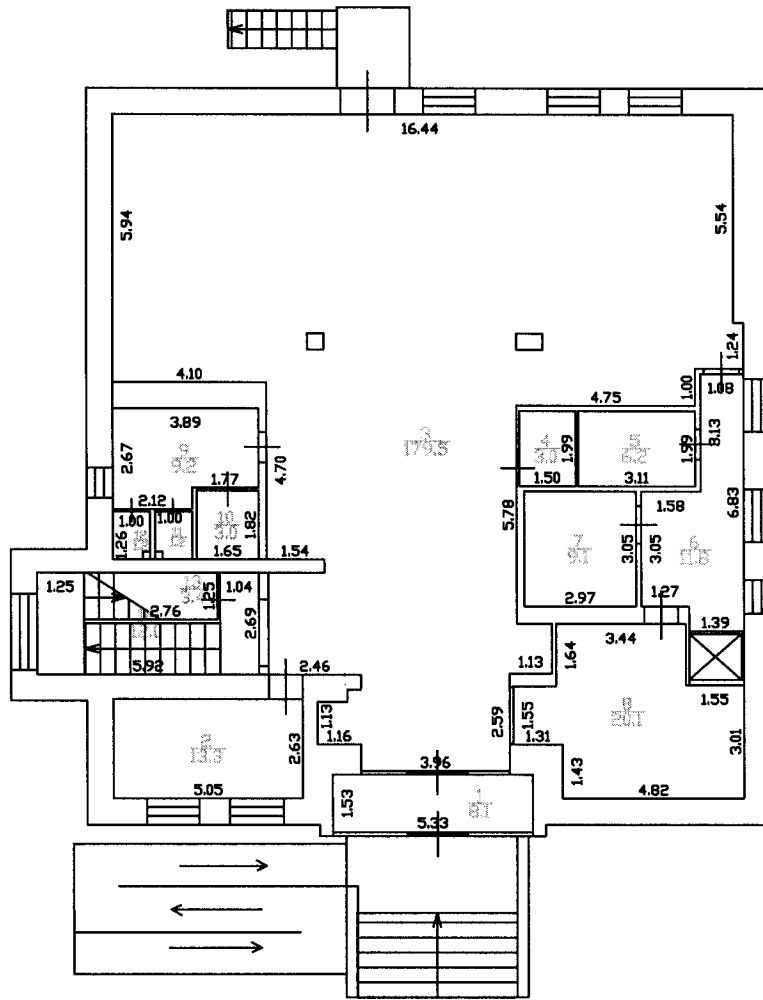
Директор МУП «Земли города»

исполнитель:  Чупракова Н.А.



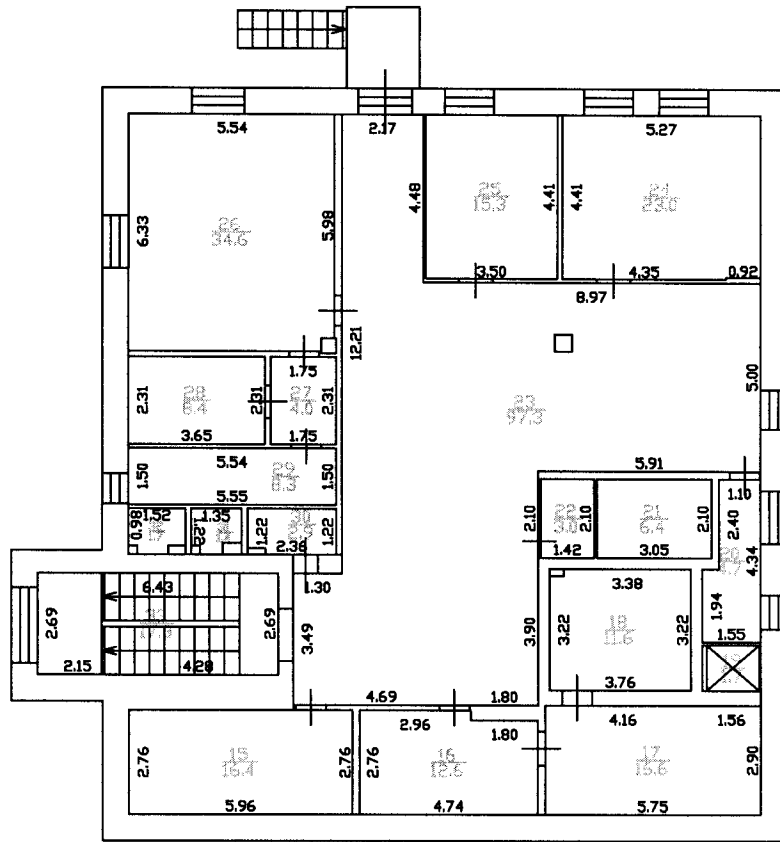
И. Целуев

план 1 этажа



			позтажный план		
			нежилое здание		
Директор		стадия	ЛИСТ	ЛИСТОВ	
Исп.		Красноярский край, пгт. Шушенское 3 мкр. дом № 8	П	1	1
			Минусинск 2012		МУП «Земли города»

план 2 этажа



		поэтажный план			
		нежилое здание			
Директор	А.	Красноярский край, пгт. Шушенское 3 мкр. дом № 8	стадия	лист	листов
Исп.	Н.		П	1	1
		Минусинск 2012	МУП «Земли города»		





Этаж, тип этажа	Номер помещения	Номер комнаты	Наименование частей помещения	Площадь по внутреннему обмеру									внутренняя высота помещения		
				Общая площадь	торговая	служебно-подсобная	бытового обслуживания	гаражи	жилая	коммуникационная	конторская	культ.-просветит.		лечебно-санаторная	
1		1	тамбур	8,1		8,1									3,10
		2	кабинет	13,3							13,3				3,10
		3	клиентский зал	179,5							179,5				3,10
		4	касса	3,0							3,0				3,10
		5	касса	6,2							6,2				3,10
		6	коридор	11,8		11,8									3,10
		7	сейфовая	9,1		9,1									3,10
		8	зона самообслуживания	20,1							22,1				3,10
		9	служебное помещение	9,2		9,2									3,10
		10	санузел	3,0		3,0									3,10
		11	санузел	1,2		1,2									3,10
		12	санузел	1,2		1,2									3,10
		13	лестница	12,0		12,0									2,00
		14	подсобное помещение	3,4		3,4									3,10
2		15	кабинет	16,4							16,4				2,63
		16	кабинет	12,6							12,6				2,63
		17	кабинет	16,6							16,6				2,63
		18	серверная	11,6						12,0					2,61
		19	подъемник	1,7		1,7									-
		20	коридор	4,7		4,7									2,52
		21	касса	6,4							6,4				2,59
		22	касса	3,0							3,0				2,59
		23	клиентский зал	97,3							97,3				2,63
		24	кабинет	23,0							23,0				2,63
		25	кабинет	15,3							15,3				2,63
		26	комната персонала	34,6		34,6									2,63
		27	коридор	4,0		4,0									2,63
		28	подсобное помещение	8,4		8,4									2,63
		29	служебное помещение	8,3		8,3									2,59
		30	санузел	2,9		2,9									2,59
		31	санузел	1,4		1,4									2,59
		32	санузел	1,7		1,7									2,59
		33	лестница	17,3		17,3									-
подвал		34	подсобное помещение	13,7		13,7									2,49
		35	электрощитовая	12,1		12,1									2,32
		36	тепловой узел	23,1		23,1									2,49
		37	подсобное помещение	30,2		30,2									2,49
		38	подсобное помещение	53,6		53,6									2,49
		39	подсобное помещение	18,9		18,9									2,49
		40	коридор	28,3		28,3									2,49
		41	подсобное помещение	5,4		5,4									2,49
<b>итого по помещению</b>				<b>753,6</b>		<b>329,3</b>				<b>12,0</b>	<b>401,4</b>				