

ТЕХНИЧЕСКИЙ ПАСПОРТ

Тип объекта учета	Здание
Назначение	нежилое
Наименование объекта	здание

Район города р-н Куйбышевский

Адрес (местоположение) объекта:

Область, республика, край обл. Иркутская

Район _____

Город (др. поселение) г. Иркутск

Улица (пер.) улица Поленова

Дом № 29

Иное описание местоположения

Инвентарный номер дела 54628

Инвентарный номер объекта 25:401:001:020505970

Ранее присвоенный кадастровый номер

Федеральное государственное учреждение
"Земельная кадастровая палата"
по Иркутской области

Сведения об объекте учета внесены
в Единый государственный реестр
объектов капитального строительства
" 11 " 09 2009.

И ему присвоен инвентарный номер 252
кадастровый номер 38:36:000020:080:252

И. В. Зечева О. Г.
(подпись, Ф.И.О. руководителя уполномоченного лица)



Руководитель _____

М.П. _____

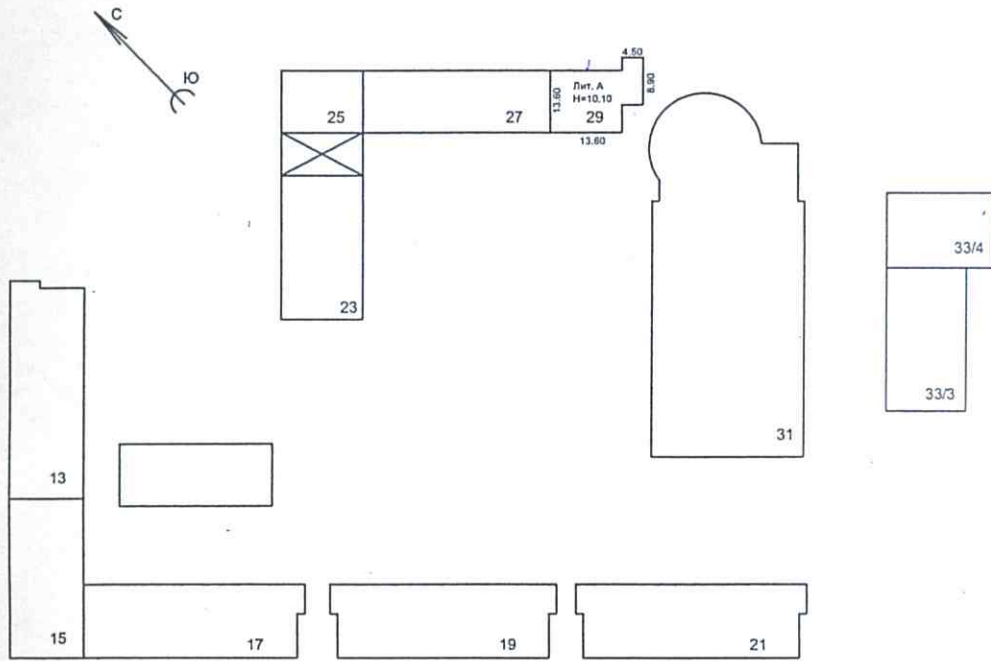
Паспорт составлен по состоянию на 02.12.2008

Дата последнего обследования 02.12.2008

(Киевская Р.Ф.) _____

(Фамилия И.О.) _____

СХЕМА ЗЕМЕЛЬНОГО УЧАСТКА



ул. Поленова

Федеральное государственное учреждение
 «Земельная кадастровая палата»
 по Иркутской области

Сведения об объекте учета внесены
 в Единый государственный реестр
 объектов капитального строительства
 № _____ от _____ 2009.

и ему присвоен инвентарный номер 252
 кадастровый номер 38:36:000020:680:252

Зцева О.Г.
 (Подпись, Ф.И.О. руководителя, уполномоченного лица)

Наименование ОТИ "БТИ г. Иркутска"					
Схема земельного участка					
директор	Киевская Р.Ф.	<i>Кирилова</i>	улица Поленова, 29	лист	1
проверил	Якимова С.Ю.	<i>Якимова</i>		листов	1
техник	Буренкова О.В.	<i>Буренкова</i>		масштаб	

2. Сведения о принадлежности

Дата учета	Субъект права: для граждан - фамилия, имя, отчество, паспорт; для юридических лиц - по Уставу	Доля (часть литеры)	Книга, реестр	Примечание
1	2	3	4	5
28.07.2009	Шишмарева Наталья Юрьевна (Паспорт гражданина РФ: 2501 875234 выдан 06.02.2002 УПВС УВД Иркутской обл.)	целая	1	

3. Архитектурно-планировочные и эксплуатационные показатели

Литера	Серия и тип проекта	Год постройки	Год ввода в эксплуатацию	Год переоборудования (надстройки)	Год последнего капитального ремонта	Число этажей	Пятно застройки		Число лестниц	Строительный объем, куб.м	Уборочная площадь лестниц, кв.м	Уборочная площадь мест общего пользования, кв.м	Физический износ, %
							Длина, м	Ширина, м					
1	2	3	4	5	6	7	8	9	10	11	12	13	14
А		2009				3, подвал	13,6	13,6	1	2 909			

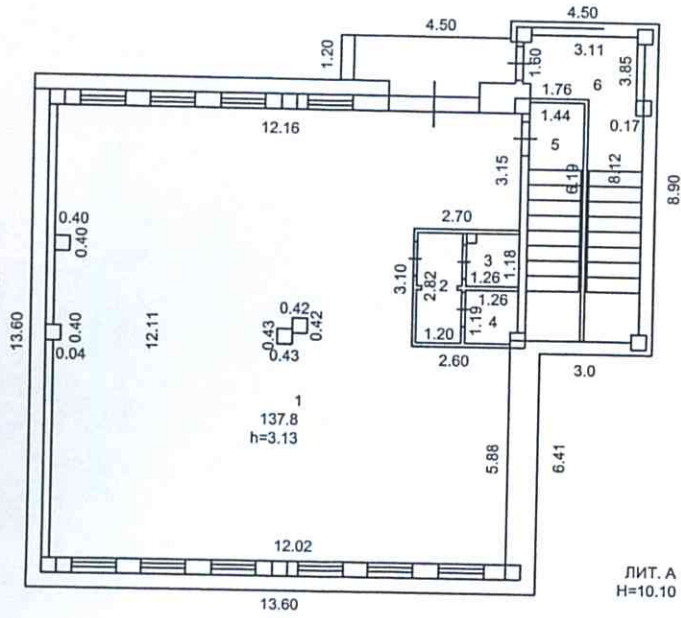
4. Распределение площади здания

Общая площадь здания, кв.м	Площадь застройки, кв.м	Жилые помещения					Нежилые помещения					Помещения общего пользования			Технические помещения		
		площадь квартир с учетом прочей* (с коэффициентом), кв.м	общая площадь квартир**, кв.м	жилая площадь, кв.м	подсобная площадь, кв.м	прочая площадь (без коэффициента), кв.м	площадь с учетом прочей* (с коэффициентом), кв.м	общая площадь**, кв.м	основная площадь, кв.м	вспомогательная площадь, кв.м	прочая площадь (без коэффициента), кв.м	площадь с учетом прочей* (с коэффициентом), кв.м	общая площадь**, кв.м	прочая площадь (без коэффициента), кв.м	площадь с учетом прочей* (с коэффициентом), кв.м	общая площадь**, кв.м	прочая площадь (без коэффициента), кв.м
1	2	3	4	5	6	7	8	9	10	11	12	13	14	15	16	17	18
712,0	214,4						550,9	550,9	463,8	87,1					161,1	161,1	

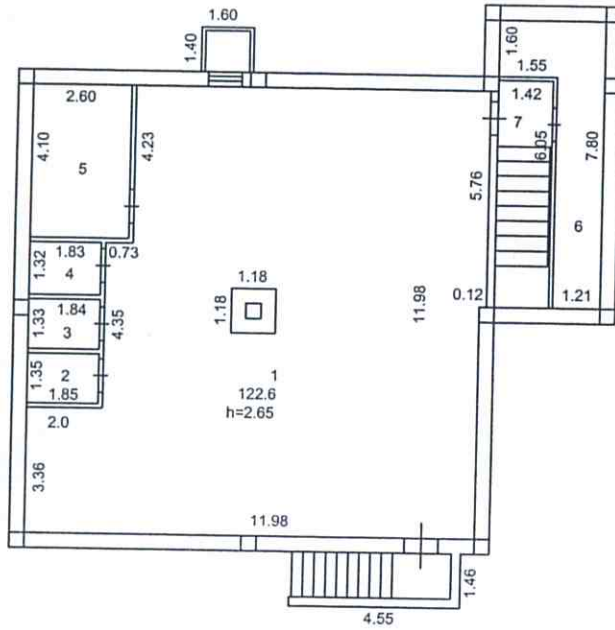
* - значение площади рассчитывается с учетом прочей площади с коэффициентами в соответствии с п.3.37 Инструкции о проведении учета жилищного фонда в РФ, утвержденной приказом Минземстроя от 4 августа 1998 года №37

** - значение площади рассчитывается в соответствии с Жилищным Кодексом РФ (Федеральный Закон РФ от 29 декабря 2004 года № 188-ФЗ)

1 этаж

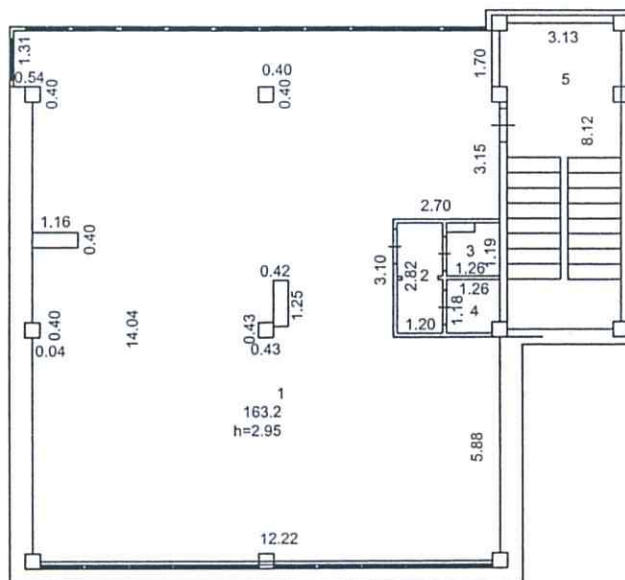


подвал

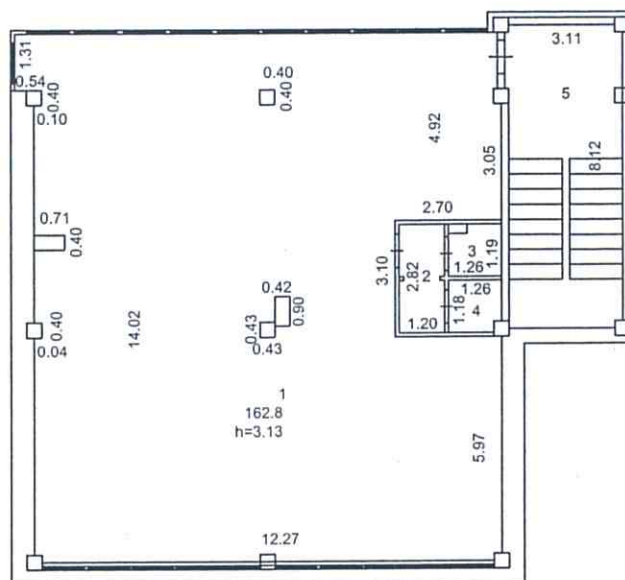


МУП "Бюро технической инвентаризации г. Иркутска"		инв. №
Лист №	Поэтажный план строения литера: А адрес: ул. Поленова, 29	М 1: 200
Дата:	Исполнители	Фамилия
09.12.08 г.	техник:	Буренкова О.В.
	проверил:	Якимова С.Ю.
	Директор БТИ:	Киевская Р.Ф.
		Подпись
		<i>Буренкова</i>
		<i>Якимова</i>
		<i>Киевская</i>

3 этаж



2 этаж



МУП "Бюро технической инвентаризации г. Иркутска"			инв. №
Лист №	Поэтажный план строения литеры: А адрес: ул. Поленова, 29		М 1: 200
Дата:	Исполнители	Фамилия	Подпись
09.12.08 г.	техник:	Буренкова О.В.	<i>[Signature]</i>
	/проверил:	Якимова С.Ю.	<i>[Signature]</i>
	Директор БТИ:	Киевская Р.Ф.	<i>[Signature]</i>

ЭКСПЛИКАЦИЯ

к поэтажному плану здания (строения) лит. А,

расположенного в **улица Поленова, д.29**

по состоянию на **14.II.2008**

Литера по плану	Этаж	Номер помещения	Назначение помещений	Номер комнаты	Назначение частей помещений (комнат)	Формулы площади помещений	Площадь помещения, кв.м		Площадь помещений, кв.м							Высота по внутреннему обмеру, м	Примечание	
							с учетом прочей* (с коэффициентом)	кроме того прочая (без коэффициентов)	общая**	каж	пособная	основная	вспомогательная	общего пользования, кв.м	технического назначения, кв.м			Самовольно переоборудованная площадь, кв.м
1	2	3	4	5	6	7	8	9	10	11	12	13	14	15	16	17	18	19
A	Подвал		Техническое помещение	1	Техническое помещение	11.98*11.98-2.0*4. 35-2.73*4.23-1.18* 1.18+5.76*0.12	122,6		122,6						122,6		2,65	
				2	Техническое помещение	1.35*1.85	2,5		2,5						2,5		2,65	
				3	Техническое помещение	1.33*1.84	2,4		2,4						2,4		2,65	
				4	Техническое помещение	1.32*1.83	2,4		2,4						2,4		2,65	
				5	Техническое помещение	4.10*2.60	10,7		10,7						10,7		2,65	
				6	Техническое помещение	7.80*1.21+1.60*1. 55	11,9		11,9						11,9		2,65	
				7	Лестница	6.05*1.42	8,6		8,6						8,6		2,65	
					Итого в помещении:		161,1		161,1						161,1			
					Всего по этажу:		161,1		161,1						161,1			
					самовольно переоборудованной площади:													
					в жилых:													
					в технических:		161,1								161,1			
					Техническое помещение		161,1								161,1			

Литера по плану	Этаж	Номер помещения	Назначение помещений	Номер комнаты	Назначение частей помещений (комнат)	Формулы подсчета площади частей помещения	Площадь помещения, кв.м		Площадь помещений, кв.м							Самовольно переоборудованная площадь, кв.м	Высота по внутреннему обмеру, м	Примечание
							с учетом прощей* (с коэффициентом)	кроме того прочая (без коэффициентов)	общая**	жилая	подсобная	основная	вспомогательная	общего пользования, кв.м	технического назначения, кв.м			
1	2	3	4	5	6	7	8	9	10	11	12	13	14	15	16	17	18	19
A	1		Нежилое помещение	1	Помещение	12.16*3.15+5.88*1.26+9.46*3.10-0.42*0.43*0.43-0.40*0.04-0.40*0.40	137,8		137,8			137,8					3,13	
				2	Помещение	2.82*1.20	3,4		3,4				3,4				3,13	
				3	Помещение	1.26*1.18-0.26*0.25	1,4		1,4				1,4				3,13	
				4	Помещение	1.19*1.26-0.10*0.30	1,5		1,5				1,5				3,13	
				5	Лестница	1.44*6.19	8,9		8,9				8,9				3,13	
				6	Лестница	1.60*1.76+8.12*1.20-3.85*0.17	11,9		11,9				11,9				3,13	
					Итого в помещении:		164,9		164,9			137,8	27,1					
Всего по этажу:							164,9		164,9			137,8	27,1					
Самовольно переоборудованной площади:																		
в жилых:																		
в нежилых:							164,9		164,9			137,8	27,1					
Нежилое помещение							164,9		164,9			137,8	27,1					

Литера по плану	Этаж	Номер помещения	Назначение помещений	Номер комнаты	Назначение частей помещений (комнат)	Формулы и площади помещений	Площадь помещения, кв.м		Площадь помещений, кв.м							Высота по внутреннему обмеру, м	Примечание	
							с учетом проемов* (с коэффициентом)	кроме того прочая (без коэффициентов)	общая**	жилая	подсобная	основная	вспомогательная	общего пользования, кв.м	технического назначения, кв.м			Самостоятельно переоборудованная
A	2	3	Нежилое помещение	1	Помещение	12.22*14.04-2.70* 3.10-0.43*0.43-0.9 0*0.40-0.71*0.40-0 .40*0.40-0.40*0.10 *2+0.54*1.31-0.40 *0.04	162,8	162,8	162,8			162,8					3,13	
				2	Помещение	2.82*1.20	3,4	3,4	3,4				3,4				3,13	
				3	Помещение	1.26*1.19-0.26*0.5 2	1,4	1,4	1,4				1,4				3,13	
				4	Помещение	1.19*1.26-0.10*0.2 9	1,5	1,5	1,5				1,5				3,13	
				5	Лестница	3.11*8.12-0.10*0.1 0*3-0.40*0.15	25,2	25,2	25,2				25,2				3,13	
					Итого в помещении:		194,3	194,3	194,3			162,8	31,5					
					Всего по этажу:		194,3	194,3	194,3			162,8	31,5					
					самостоятельно переоборудованной площади:													
					в жилых:													
					в нежилых:		194,3		194,3			162,8	31,5					
					Нежилое помещение		194,3		194,3			162,8	31,5					

Литера по плану	Этаж	Номер помещения	Назначение помещений	Номер комнаты	Назначение частей помещений (комнат)	Формулы подсчета площади и частей помещений	Площадь помещений, кв. м			10	11	12	13	14	15	16	17	18	19
							Площадь помещения, кв. м		18										
							с учетом прочей* (с коэффициентом)	кроме того прочая (без коэффициентов)											
A	3	5		5	6	7	8	9	10	11	12	13	14	15	16	17	18	19	
						12.27*14.04-2.70*3.10-0.43*0.43-1.25*0.42-1.16*0.40-0.40*0.40-0.40*0.10*2+0.54*1.31-0.40*0.04	163,2	163,2	163,2				163,2					2,95	
			Нежилое помещение	1	Помещение		3,4		3,4				3,4				2,95		
				2	Помещение	2.82*1.20	1,3		1,3				1,3				2,95		
				3	Помещение	1.26*1.19-0.26*0.71	1,5		1,5				1,5				2,95		
				4	Помещение	1.19*1.26-0.10*0.29	22,3		22,3				22,3				2,95		
				5	Лестница	3.13*8.12-0.40*0.14-0.10*0.10*3-1.95*1.56	191,7		191,7				163,2	28,5					
					Итого в помещении:		191,7		191,7			163,2	28,5						
					Всего по этажу:														
					самовольно перестроенной площади:														
					в жилых:														
					в нежилых:		191,7		191,7			163,2	28,5						
					Нежилое помещение		191,7		191,7			163,2	28,5			161,1			
					Итого по зданию:		712,0		712,0			463,8	87,1						
					самовольно перестроенной площади:														
					в жилых:														
					в нежилых:		550,9		550,9			463,8	87,1						
					В помещениях общего пользования:														
					в технических:		161,1		161,1							161,1			

Группами по назначению

Назначение помещений	Количество	Площадь помещений, кв. м											Примечание	
		Площадь помещений, кв. м		Площадь помещений, кв. м										Савольно пересоборудованная площадь, кв. м
		с учетом прочей** (с коэффициентом)	кроме того прочая (без коэффициента)	общая**	жизлая	подсобная	основная	вспомогательная	общего пользования, кв. м	технического назначения, кв. м	11	12		
1	2	3	4	5	6	7	8	9	10	11	12	13		
		Итого по нежилым помещениям												
	3	550,9		550,9			463,8	87,1						
		Итого по техническим помещениям												
Нежилое помещение	1	161,1									161,1			
Техническое помещение														

* - значение площади рассчитывается с учетом прочей площади с коэффициентами в соответствии с п.3.37 Инструкции о проведении учета жилищного фонда в РФ, утвержденной приказом Минземстроя от 4 августа 1998 года №37

** - значение площади рассчитывается в соответствии с Жилищным Кодексом РФ (Федеральным Законом РФ от 29 декабря 2004 года № 188-ФЗ)

6. Техническое описание здания и его пристроек

Литера *A* Год постройки *2009*
 Группа капитальности *I* Год переоборуд-я
 Назначение строения *здание* Год кап. ремонта
 Число этажей *3, подвал* Процент готовности
 Аналог *Общественные здания. УПВС №28: таб 90(а)*

Наименование конструктивных элементов	Описание конструктивных элементов (материал, конструкция или система, отделка и прочее)	Техническое состояние конструктивного элемента	Удельный вес по таблице	Суммарный поправочный коэффициент	Удельный вес после применения поправочного коэффициента	Процент износа элемента	Процент износа к строению
1	2	3	4	5	6	7	8
Фундамент	Железобетонный ленточный монолитный	Хорошее	6,0	1,05	6,28		
Стены	Кирпичные	Хорошее	26,0	1,05	27,20		
Перегородки							
Перекрытия	Перекрытия железобетонные сборные плиты	Хорошее	8,0	1,05	8,37		
Подвальные							
Междуэтажные							
Чердачные							
Крыша							
Кровля	Кровля алюминий профилированный	Хорошее	11,0	1,05	11,51		
Конструкция крыши							
Элементы крыши							
Покрытие							
Полы	Бетонные	Хорошее	9,0	1,05	9,42		
Проёмы		Хорошее	10,0	1,05	10,46		
Двери	Металлические распашные	Хорошее					
Окна	Стеклопакет двойной глухой; Стеклопакет двойной поворотной-откидной	Хорошее					
Отделка							
Внутренняя	Штукатурка потолков цементно-известковая простая; Штукатурка стен цементно-известковая простая	Хорошее	6,0	1,05	6,28		
Наружная	Наружная отделка	Хорошее					
Инженерные системы и элементы благоустройства							
Газоснабжение							
Электроснабжение	Скрытая проводка	Хорошее	4,9	1,05	5,13		
Санитарно-технические устройства							
Вентиляция	Естественная	Хорошее					
Водопровод	От городской сети	Хорошее	2,0	1,04	2,13		
Канализация	Центральная бытовая	Хорошее	2,5	1,04	2,56		
ГВС							
Мусоропровод							
Отопление	Центральное от ТЭЦ	Хорошее	4,9	1,05	5,13		
Прочие устр-ва							
Электротехнические устройства							
Лифт							
Напольные эл.плиты							
Радио							

Система оповещения							
Телефон	Телефон	Хорошее	0,3	1,03	0,31		
Телевидение							
Прочие работы и конструктивные элементы строений	Крыльца; Лестницы; Отмостки; Пряжки	Хорошее	5,0	1,05	5,23		
Итого:			95,6		100		
Физический износ, %						0,00	

Процент износа здания, приведенный к 100 $\frac{\text{гр. (8)} \times 100}{\text{гр. (6)}}$

7. Исчисление площадей и объёмов здания и его основных пристроек

Этаж или лит. по плану	Наименование	Формула для подсчёта площадей по наружному обмеру	Площадь (кв.м)	Высота (м)	Объём (куб.м)
1	2	3	4	5	6
по литерам					
A	здание	13.60*13.60+3.0*8.90+1.50*1.85	214,4	10,1	2 909
Площадь балконов:					

8. Благоустройство площади помещений здания (кв. м)

Водопривод	Канализация	Отопление							Ванны и души			Горячее водосн-е			Газовое снабж-е			Лифты			телефоны	напольные эл.плиты	Электричество		
		центральное							с горячей водой	с газовой и эл.колонкой	с дровяной колонкой	бассейн	сауна	центральное		от колонок	сетевое	баллонное	Мусоропровод	пассажирские				грузопассажирские	грузовые
		от ТЭЦ	от пром-предпр.	от кварт. котелн.	от автономных источников	калориферное, электрическое	печное	центральное						от колонок											
в нежилых помещениях																									
550,9	550,9																						550,9		550,9

9. Исчисление стоимости строений

Наименование строений и сооружений	Литера	Сборник	Таблица	Измеритель	Стоимость измерителя по таблице (руб.)	Общий поправочный коэффициент к стоимости измерителя	Стоимость измерителя после применения коэффициента (руб.)	Количество измерителя	Процент износа	Показатели стоимости строения в базовых ценах (руб.)				Инфляционный коэффициент	Прочие коэффициенты удорожания	Действительная стоимость в текущих ценах (руб.)
										Расчетная стоимость	Сумма надбавок к расчетной стоимости	Восстановительная стоимость	Действительная стоимость			
1	2	3	4	5	6	7	8	9	10	11	12	13	14	15	16	17
здание лит. А																
Здание	1	28	90	куб. м	29,1	1,06	30,96	2783,2		86161		86161	86161	1	123,6	10649500
Итого по зданию:												86161	86161			10649500

Действительная стоимость в базовых ценах

1969 г.

86 161

руб.

Действительная инвентаризационная стоимость на

28 июля 2009 г.

10 649 500

руб.

Коэффициент удорожания

123,6 = 123,60

10. Документация объекта

№№ п.п.	Наименование документа	Номер документа	Дата составления	Дата истечения срока действия	Примечание
---------	------------------------	-----------------	------------------	-------------------------------	------------

10. Документация объекта

№№ п.п.	Наименование документа	Номер документа	Дата составления	Дата истечения срока действия	Примечание
1	2	3	4	5	6
1	Договор участия в долевом строительстве	ДДУ-ПЛЮ-22	18.05.2007		
2	Разрешение на ввод объекта в эксплуатацию	9/09	18.02.2009		
3	Акт приема-передачи		18.02.2009		

Текущие изменения внесены:

Работу выполнил	Дата	Дата	Дата	Дата	Дата
Инвентаризатор					
Проверил					

28 июля 2009 г.

28 июля 2009 г.

28 июля 2009 г.



Директор

Проверил

Исполнил

Киевская Р.Ф.

Якимова С.Ю.

Буренкова О.В.

КАДАСТРОВЫЙ ПАСПОРТ
здания, сооружения, объекта незавершенного строительства

Лист №1, всего листов 2

Здание

(вид объекта недвижимого имущества)

Дата 21.11.2011

Кадастровый номер 38:36:000020:680:252

Инвентарный номер (ранее
присвоенный учетный номер) 54628

1. Описание объекта недвижимого имущества

1.1. Наименование здание

1.2. Адрес (местоположение):

Субъект Российской Федерации	обл Иркутская	
Район		
Муниципальное образование	Тип	г
	наименование	Иркутск
Населенный пункт	Тип	
	наименование	
Улица (проспект, переулок и т.д.)	Тип	ул
	наименование	Поленова
Номер дома	29	
Номер корпуса		
Номер строения		
Литера	А	
Иное описание местоположения		

1.3. **Основная характеристика** Общая площадь , 712 , кв. м
(тип) (значение) (единица измерения)

степень готовности объекта незавершенного строительства

1.4. **Назначение:** Нежилое

1.5. **Этажность:**

количество этажей 4, количество подземных этажей 1

1.6. Год ввода в эксплуатацию (завершения строительства) 2009

1.7. Кадастровый номер земельного участка (участков), в пределах которого расположен объект недвижимого имущества 38:36:000020:680

1.8. Предыдущие кадастровые (условные) номера объекта недвижимого имущества:

1.9. Примечание: Для государственной регистрации прав

1.10. федеральное бюджетное учреждение "Кадастровая палата" по Иркутской области

(наименование органа или организации)

Инженер 1 категории отдела по городу
Иркутску и Иркутскому району
(полное наименование должности)

Ю. А. Кожекина

(инициалы, фамилия)



КАДАСТРОВЫЙ ПАСПОРТ

Лист №2, всего листов 2

Здание

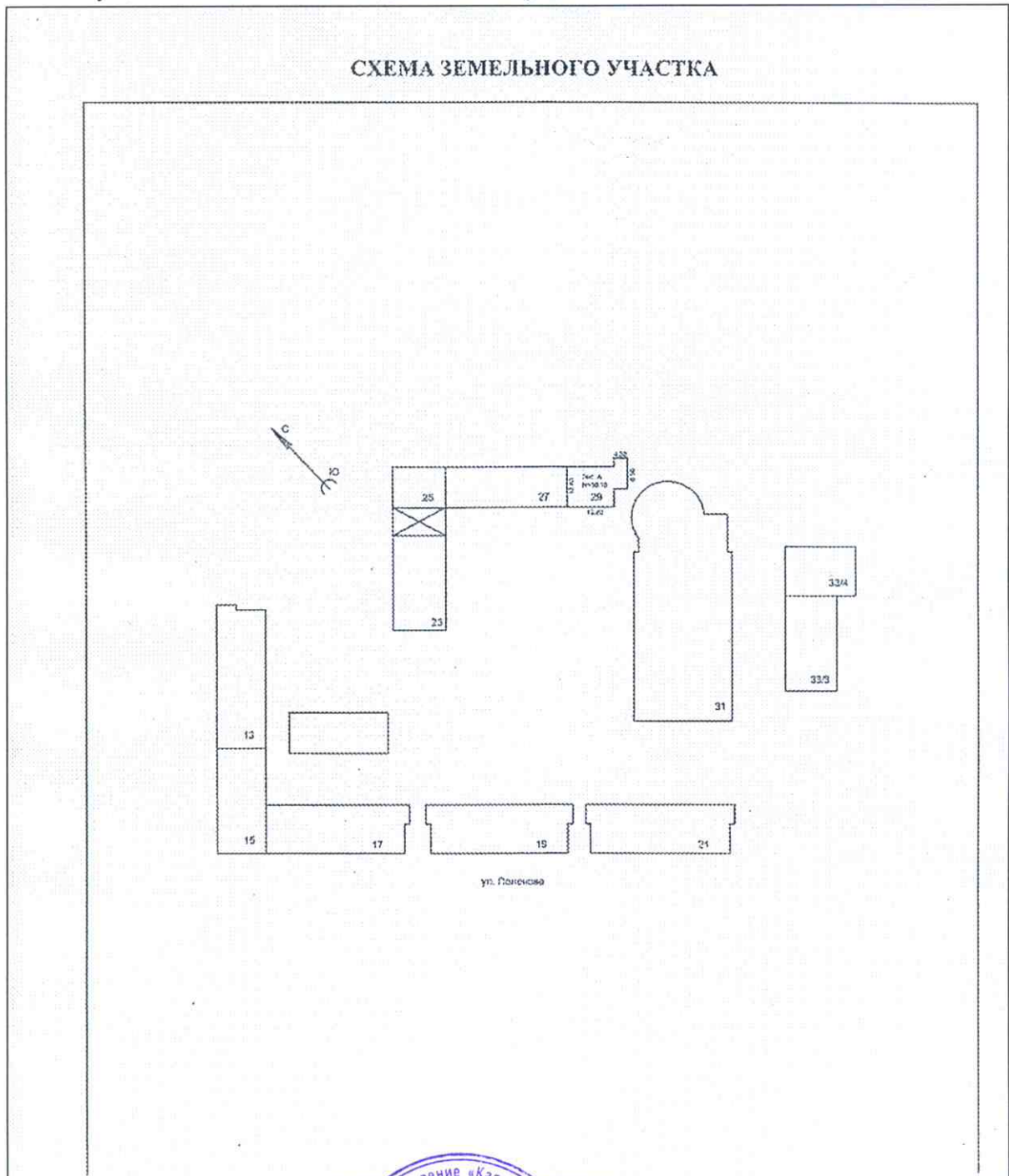
(вид объекта недвижимого имущества)

Кадастровый номер 38:36:000020:680:252

Инвентарный номер

(ранее присвоенный учетный номер) 54628

2. Ситуационный план объекта недвижимого имущества



Масштаб 1:13478

Инженер 1 категории отдела по геодезии
Иркутску и Иркутскому району
(полное наименование должности)



Ю. А. Кожекина
(инициалы, фамилия)