

РАД | РОССИЙСКИЙ
АУКЦИОННЫЙ ДОМ

100% доли уставного капитала
ООО РПК «Рыбацкий путь»

Общая характеристика

На торгах реализуется имущественный комплекс рыбопромышленной компании ООО «Рыбацкий путь» в Приморском крае в виде продажи 100% доли уставного капитала Общества. Имущественный комплекс состоит из 7 зданий и сооружений, 5 земельных участков, квот на вылов рыбы, собственного флота, причальной стенки, а также мощностей для переработки и хранения рыбной продукции (цех и холодильник), производственного оборудования и инвентаря.

Адрес: 690091, Приморский край, г. Владивосток, Светланская ул., д. 63, корп. 1.



Предприятие полного цикла: добыча – переработка – хранение.

На предприятие оформлены квоты на вылов трески, минтая, осьминога и кукумари сроком до 31.12.2033.

- › Доля уставного капитала: **100%**.
- › Общая площадь помещений, зданий и сооружений: **2 393,4 кв. м.**
- › Совокупная площадь земельных участков: **23 345,67 кв. м.**

Краткая характеристика предприятия



Полное название: общество с ограниченной ответственностью «Рыбопромышленная компания «Рыбацкий путь».

Год организации предприятия: 2000.

Основной вид деятельности предприятия: добыча, переработка и реализация рыбопродукции, хранение мороженой рыбопродукции, производство и реализация х/б перчаток, услуги аренды и хранения на территории холодильного комплекса в с. Душкино.

Предприятие имеет квоты, «одуемые» объекты в подзоне Приморье на минтай, кукумарию и треску (550 т), на кукумарию (200 т). Также имеет договоры на «неодуемые» объекты в подзоне Приморье: на камбалу, навагу, терпуг, осьминога, мидию, ската, бычков, креветку равнолапую и кукумарию.

Прибрежный лов ведут пять малых рыболовных траулеров компании. Модернизированный холодильник позволяет накапливать продукцию и формировать вагонные партии, собственный перерабатывающий цех выпускает филе камбалы, трески, наваги, минтая и терпуга. Замороженная таким способом продукция, приготовленная из парной рыбы, сохраняет свои вкусовые качества до четырех месяцев.

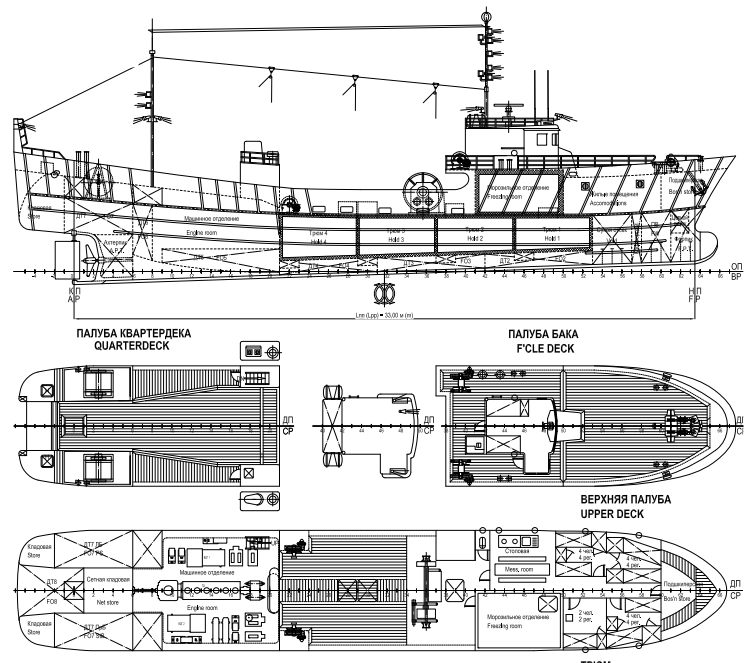
Состав имущественного комплекса



1. Собственный флот (рыболовные суда, зарегистрированные в Государственном судовом реестре).
2. 2 производственные базы включающие комплексы зданий с оборудованием, склады, магазин готовой продукции и собственный холодильник для рыбы.

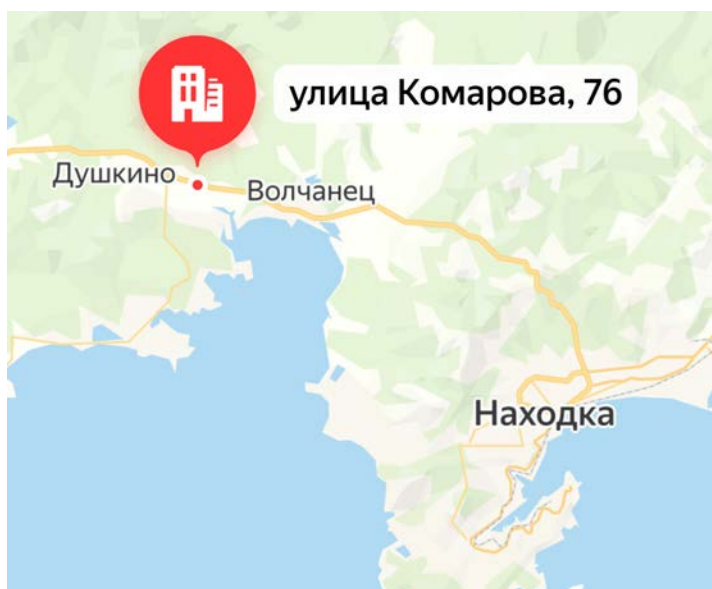


1. Рыболовная шхуна «Рыбацкий путь».
2. Рыболовное судно МРС-294.
3. Рыболовное судно МРС-225-363.
4. Рыболовное судно МРС-Р-05.
5. Рыболовное судно РСС «Олимп».



Производственная база в селе Душкино

Производственная база ООО «Рыбацкий путь» в селе Душкино включает огороженную территорию с постом охраны, а также комплекс зданий, складов, магазин готовой продукции и собственный холодильник для рыбы.



База занимает три смежных земельных участка общей площадью 16 230,01 кв. м, расположенные по адресу: Приморский край, г. Находка, с. Душкино, ул. Комарова, д. 76.

Категория земель: земли населённых пунктов.

Виды разрешённого использования: для размещения производственных и административных зданий, строений, сооружений и обслуживающих их объектов; под эксплуатацию объектов производственной базы (здания: холодильник, кормокухня, ТП, морозильная камера, напольные башни); склады.

Кадастровые номера участков:
25:31:060001:131; 25:31:060001:598;
25:31:060001:599.

Производственная база в селе Душкино



Нежилые здания и строения в собственности

1) Здание кормохуни

Адрес: Приморский край, г. Находка, с. Душкино, ул. Комарова, д. 76.

Общая площадь: 844,0 кв. м.

Количество этажей: 1.



2) Здание холодильника

Адрес: Приморский край, г. Находка, с. Душкино, ул. Комарова, д. 76, 76б, 76в.

Общая площадь: 720,6 кв. м.

Количество этажей: 1.



3) Здание склада-башни

Адрес: Приморский край, г. Находка, с. Душкино, ул. Комарова, д. 76, 76б, 76в.

Общая площадь: 59,4 кв. м.

Количество этажей: 1.



4) Сооружение напольной башни

Адрес: Приморский край, г. Находка, с. Душкино, ул. Комарова, д. 76б.

Общая площадь: 59,4 кв. м.

Количество этажей: 1.

5) Здание склада-башни

Адрес: Приморский край, г. Находка, с. Душкино, ул. Комарова, д. 76, 76б, 76в.

Общая площадь: 59,4 кв. м

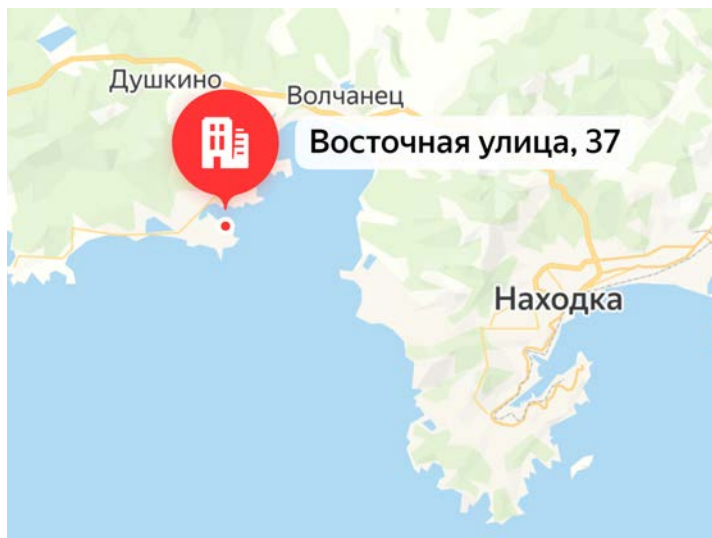
Количество этажей: 1.

Холодильный комплекс также включает в себя холодильник с температурой хранения минус 23° С (объемом 2 000 т), магазин продажи свежей и мороженой рыбопродукции (70 кв. м), сухой склад из сэндвич-панелей (300 кв. м), бетонные складские помещения, здания слесарных мастерских, отапливаемую корейскую теплицу (240 кв. м), оборудованную скважиной пресной воды, дизельным и твердотопливным котлом «Кетурами» и запасным электрическим котлом, помещение охраны, оборудованное твердотопливным котлом, от которого происходит отопление магазина и помещений кабинета ветврача, кладовщика и машиниста, а также скважину для бытовых нужд магазина.

Электрообеспечение предприятия от линии ПАО «ДЭК» 6 000 киловольт через собственный трансформатор КТПН 630.

Производственная база в посёлке Южно-Морском

Производственная база ООО «Рыбацкий путь» в посёлке Южно-Морском включает два производственных здания с оборудованием.



База занимает два смежных земельных участка общей площадью 7 115,66 кв. м, расположенные по адресу: Приморский край, г. Находка, пос. Южно-Морской, Восточная ул., д. 39.

Категория земель: земли населённых пунктов.

Виды разрешённого использования: для размещения промышленных объектов; под эксплуатацию производственной базы.

Кадастровые номера: 25:31:050001:91; 25:31:050001:143.

Производственная база в посёлке Южно-Морском



Нежилые здания и строения в собственности

1) Нежилое здание

Адрес: г. Находка, пос. Южно-Морской,
Восточная ул., д. 39а.

Общая площадь: 333,1 кв. м.

Количество этажей: 1.



2) Нежилое здание

Адрес: г. Находка, пос. Южно-Морской,
Восточная ул., д. 39.

Общая площадь: 317,5 кв. м.

Количество этажей: 2.

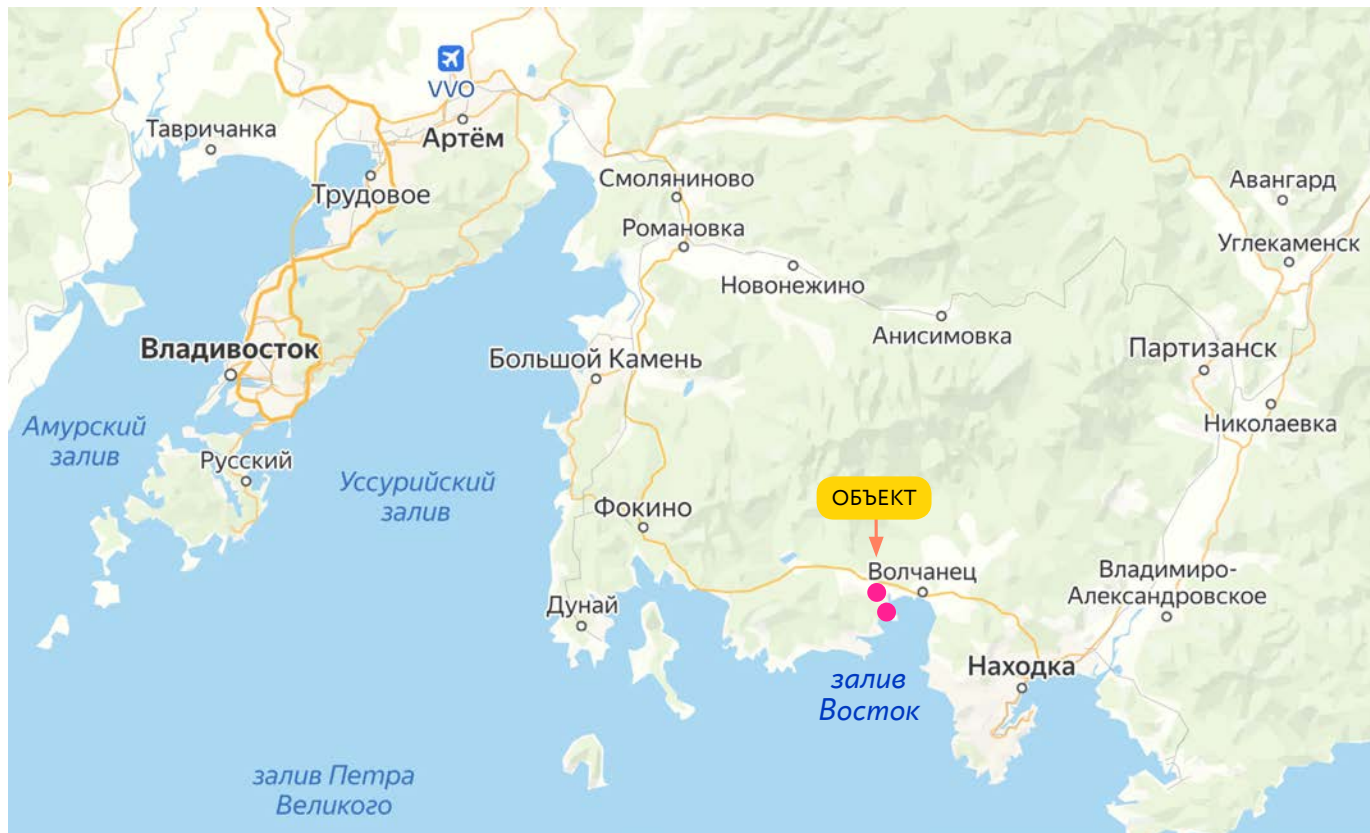
Здания оборудованы воздушной камерой производительностью 3 т в сутки (охлаждение до -30°C), разделочными машинами для отсечения голов рыбы, рыбомоечными машинами, автоматической линией для подачи рыбы, филеровочной машиной, вакуум-упаковочной машиной, паковщиком сыпучих товаров и т. д. Снабжение здания пресной питьевой водой от скважины – 5 тонн в сутки. Отопление водяное от электрического котла. Также в наличии есть аварийная пожарная помпа, аварийный электрогенератор.

Местоположение и транспортная доступность

До объектов, расположенных в Душкино и Южно-Морском, можно добраться как на личном, так и на общественном транспорте. База в Душкино находится на 1-й линии улицы Комарова, подъезд осуществляется по асфальтированной дороге.

Расстояние от города Находка до села Душкино – 22,5 км, что займёт примерно 22 минуты.

Расстояние от Находки до Южно-Морского – 34 км, ориентировочное время в пути – 45 минут.

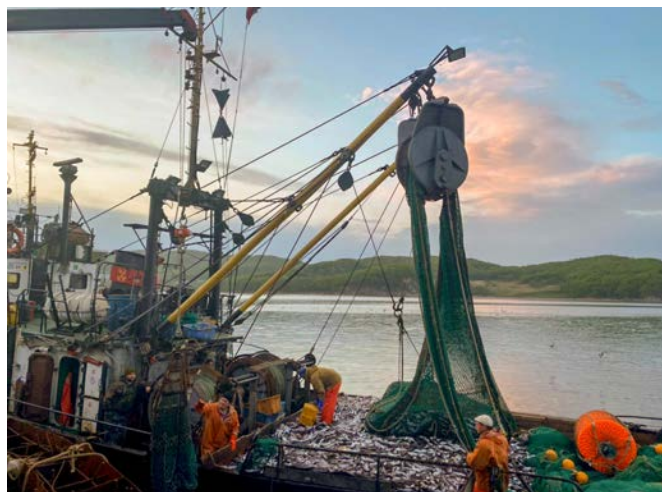


Посёлки Душкино и Южно-Морской находятся в акватории залива Восток в Приморском крае, западнее города Находки и полуострова Трудный. Село Душкино расположено на 126-м километре автотрассы Угловое – Находка, вблизи перекрёстка на Ливадию и на село Анна, расстояние до берега Японского моря около 2 км.

Душкино было основано в 1890 году переселенцами из Черниговской губернии. В настоящий момент это современный посёлок с преобладающей малоэтажной индивидуальной застройкой. На его территории работают различные рыболовецкие и рыбообрабатывающие предприятия. В селе есть школы, детские сады и прочая социальная инфраструктура. В ближайшем окружении расположены сауна-гостиница, почта, авторемонт + автомойка, фельдшерско-акушерский пункт, магазины.

В небольшой бухте Тафуин на западном берегу залива Восток в 1916 году князь Н.Н. Шаховский построил крабokonсервный завод, один из первых в Приморье. Рядом возник жилой посёлок, получивший впоследствии название Тафуин, переименованный в Южно-Морской. Сейчас на территории посёлка расположены агентства недвижимости, больница, почта, Владимирская церковь, пожарная часть, детский сад и школа, а также магазины и прочие объекты инфраструктуры. Объекты недвижимости «Рыбацкого пути» в Южно-Морском находятся в 500 м от берега моря.

Инвестиционная привлекательность



- › Отлаженный работающий бизнес.
- › В собственности основные средства (флот, земельные участки, пирс, склад, холодильник), позволяющие добывать, производить и хранить биоресурсы без привлечения сторонних услуг.
- › Наличие квот.
- › Положительный баланс предприятия.
- › Отсутствие закредитованности.
- › Получение дополнительного дохода от сдачи в аренду холодильных и складских мощностей.



КОНТАКТНАЯ ИНФОРМАЦИЯ:

АО «Российский аукционный дом»

Дальневосточный филиал АО «Российский аукционный дом»

690091, г. Владивосток, Фонтанная ул., д. 18

Пуриков Дмитрий Вячеславович

+7 (423) 265-23-87

+7 (812) 777-57-57, доб. 515

+7 914 974-10-13

purikov@auction-house.ru

Call-центр: 8-800-777-57-57

(звонок по России бесплатный)

AUCTION-HOUSE.RU