

Государственное унитарное предприятие
Оренбургской области
"Областной центр инвентаризации и оценки недвижимости"
(ГУП Оренбургской области "Облтехинвентаризация")
Майский пр., д. 11, г. Оренбург, 460021, тел/факс (3532) 68 58 31
E-mail: oren-bti@mail.ru http://www

Технический паспорт

На здание *производственные*

(назначение нежилого строения)

район

гор. (село)

Оренбург

улица (пер.)

Станочный №7

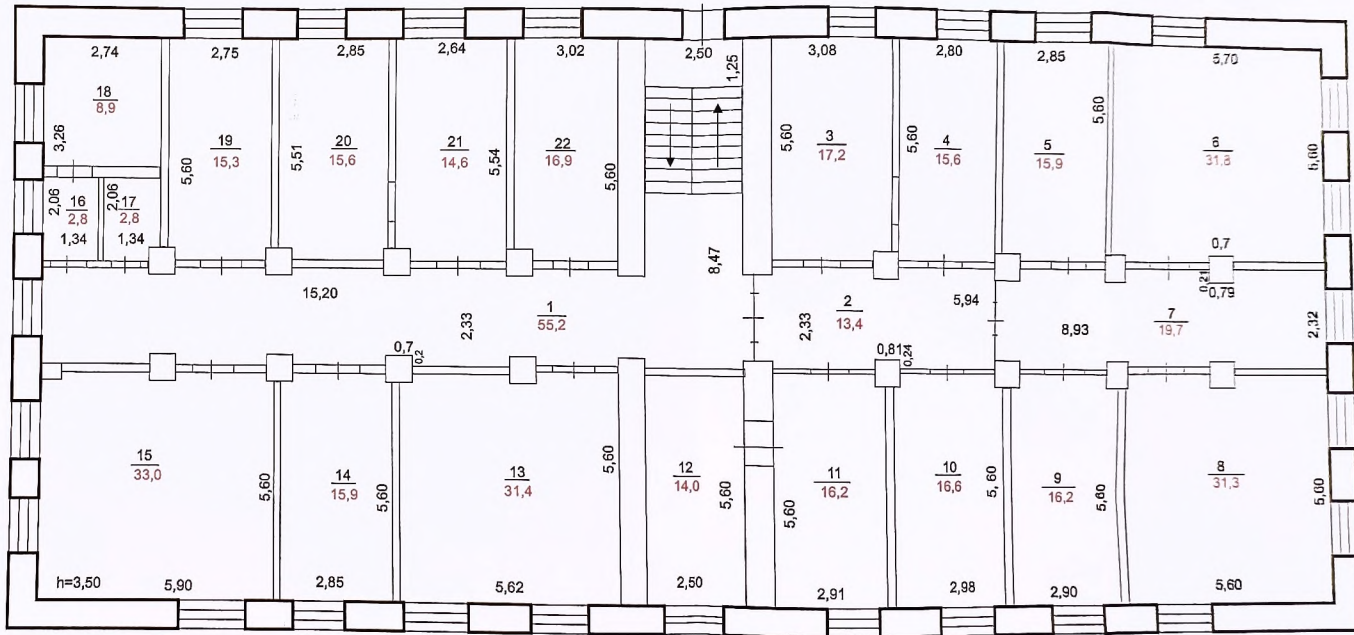
квартал №

инвентарный №

56:44:С-167/2017

Государственное унитарное
предприятие
Оренбургской области
«ОБЛАСТНОЙ ЦЕНТР
ИНВЕНТАРИЗАЦИИ
И ОЦЕНКИ НЕДВИЖИМОСТИ»
460021, г. Оренбург
пр. Майский, 11

Поэтажный план здания
 в городе Оренбурге пер. Станочный
 дом № 7 кв. № _____ Литер А 2эт



Масштаб 1:100

02.03.17	пересоставила	Тыщенко	
Дата	Характер. изм.	Исполнитель	Провер.

V. Описание конструктивных элементов и определение износа

Литера А

г.п. 1962 г.

№ по порядку	Наименование конструктивных элементов		Описание элементов (материал, конструкция или система, отделка и прочее)	Техническое состояние элементов (хорошее, удовлетворительное, деформации, осадки, трещины, гниль и пр.)	Удельные веса по таблице	Ценностные коэфф.	Уд. веса после применения ценностного коэффициента	Процент износа элемента	Процент износа к строению (гр.7/гр.9)х100	Текущие изменения	
										20.....г.	
										элемента	к строению
1	Фундамент		бетонный ленточный	осадочные трещины	9	1	9	50	4,50		
2	Наружные и внутренние капит. стены		кирпичные	трещины в кладке	18	1	18	50	9,00		
3	Перегородки		кирпичные		3	1	3	40	1,20		
4	Перекрытия	чердачное	железобетонные плиты	трещины	10	1	10	40	4,80		
		междуэтажные	железобетонные плиты								
		подвальные	железобетонные плиты								
5	Крыша		шифер	отколы в местах сопр. листов	4	1	4	60	2,40		
6	Полы	1-го этажа	дощатые покр. линолиумом	потемнен. окрас. слоя	8	1	8	40	3,20		
		последующ. этажей	линолиум по бетон. перекрытию								
7	Проемы	окна	двойные створные	переплеты разохлись	10	1	10	40	4,00		
		двери	филенчатые	полотна осели							
8	Отделка	внутренняя	оштукатурено, окл. обоями	трещины, отпадение штукатурки	8	1	8	40	3,20		
		наружная	оштукатурено слож. раств.								
9	отопление				5,6	1	5,6	50	2,80		
	лестницы				9	1	9,0	50	4,50		
	электротехнич. устройства				3,7	1	3,7	60	2,22		
	Разные работы (крыльца, отмостки, лестницы и пр.)				11,7	1	12	60	7,20		
Итого.....					100		100		49,0		

удельный к 100 по формуле

$$\frac{\% \text{износа (гр.9)} \times 100}{\text{удельный вес (гр.7)}} = \frac{49 \times 100}{100} = 49 \%$$

№ по плану	Наименование конструктивных элементов	Описание элементов (материал, конструкция или система, отделка и прочее) P=0,77	Техническое состояние элементов (состояние, удовлетворительное, деформации, осадки, трещины, гниль и пр.)	Удельный вес по таблице	Ценностные коэффци.	Уд. веса после применения ценностного коэффциента	Процент износа элемента	Процент износа к строению (гр.7хгр.9)/100	Текущие		
									элемент	к строению	
									20.....г.	% износа	
1	Фундамент	бетонный	осадочные трещины	4	0,77	3,1	50	1,54			
2	Наружные и внутренние капит. стены	кирпичные	трещины в кладке	22	0,77	16,9	60	10,16			
3	Перегородки	деревянные оштукатуренные	отклонение от вертик. плоск.	5	1	5,0	50	2,50			
4	Перекрытия	железобетонное	трещины								
				чердачное	12	1	12,0	60	7,20		
				междуэтажные подвальные							
5	Крыша	железная	ржавчина	7	1	7,0	60	4,20			
6	Полы	бетонные	трещины	1-го этажа	12	1	12,0	60	7,20		
				последующ. этажей							
7	Проемы	двойные глухие, окрашенные	переплеты рассохлись	окна	10	1	10,0	50	5,00		
				двери							
8	Отделка	оштукатурено, окрашено, побелено	трещины, отпадение штукатурки	внутренняя	8	1	8,0	50	4,00		
				наружная							
9	Отопление	лест входы электротехнич. устройства			5	1	5,0	50	2,50		
					4	1	4,0	50	2,00		
					6	1	6,0	50	3,00		
10	Разные работы (крыльца, отмостки, лестницы и пр.)				5	1	5,0	60	3,00		
Итого.....				100		94,0		52,3			

сделанный к 100 по формуле

$$\frac{\% \text{ износа (гр.9) } \times 100}{\text{удельный вес (гр.7)}} = \frac{52 \times 100}{94} = 56 \%$$

VII. Техническое описание нежилых пристроек к основному строению

Наименование конструктивных элементов	терраса	Удельный вес по таблице		Ценности коэффци.	Удельный вес после применения коэффци.		вход в подвал		Удельный вес по таблице		Ценности коэффци.	Удельный вес после применения коэффци.	
		литера а	литера а1		литера а	литера а1	литера а	литера а1	литера а	литера а1			
Фундамент	бет.	17	1	17	кир.	11	1	11	кир.	26	1	26	кир.
Стены	откр.	22	1	22	бет.	17	1	17	бет.	16	1	16	желез.
Полы	бет.	18	1	18	желез.	13	1	13	желез.	3	1	3	желез.
Крыша	желез.	16	1	16	желез.	14	1	14	желез.				желез.
Перекрытия													
Окна													
Двери					мет.	14	1	14	мет.				мет.
Вн. отделка													
Разные работы		1	1	1		3	1	3					
Итого:				74				84					64

Наименование конструктивных элементов	вход в подвал	Удельный вес по таблице		Ценности коэффци.	Удельный вес после применения коэффци.		литера	Удельный вес по таблице		Ценности коэффци.	Удельный вес после применения коэффци.	
		литера а3	литера а3		литера	литера		литера	литера			
Фундамент	д/ст	11	1	11								
Стены	тес	26	1	26								
Полы	бет.	17	1	17								
Крыша	шиф.	13	1	13								
Перекрытия												
Окна												
Двери	прост.	14	1	14								
Вн. отделка												
Разные работы		3	1	3								
Итого:				84								

Исчисление стоимости основной и отдельных частей строения и пристроек

Литера по плану	Наименование частей строения и пристроек	№ сборника	№ таблицы	Стоимость измерителя по таблице	Поправки в стоимости в коэффициентах				Стоимость ед. изм. после поправ.	Объем или площадь	Восстановительная стоимость в руб.	% износа	Действительная стоимость в руб.
					на уд. вес на откл. от гр. кап.	на объем	на кв. район	уд. вес строения после поправ.					
A	Основное строение	4	50a	1162,08	1,00		1,08	1,08	1258,81	5586	7031713	56	3580174
A1	Пристрой	4	47a	1457,98	0,94		1,08	1,02	1480,14	77	113971	56	50147
a	терраса	4	92a	968,40	0,74		1,08	0,80	773,95	7	5413	56	2107
a1	вход в подвал	4	93a	597,18	0,84	1,16	1,08	1,05	627,04	56	35114	56	14040
a2	вход в подвал	4	93a	597,18	0,84	1,16	1,08	1,05	627,04	10	6270	56	2508
a3	вход в подвал	4	93b	597,18	0,84		1,08	0,90	537,46	7	3762	56	1508

Всего: 7196248 - 360047

