

Белгородский городской филиал ГУП "Белоблтехинвентаризация"

Область, республика, край Белгородская обл.

Район _____

Город (др. поселение) г. Белгород

Район города Восточный округ

ТЕХНИЧЕСКИЙ ПАСПОРТ ЗДАНИЯ (СТРОЕНИЯ)

Пристроенное нежилое здание

Дом № 63, ул Костюкова

(Лит. А1)

(местоположение объекта учета)

Инвентарный номер	5814
Номер в реестре жилищного фонда	
Кадастровый номер	31:16:00 00 000:0000:005814-00/001:1001/A1

Паспорт составлен по состоянию на << 25 >> Май 2009 г.

(указывается дата обследования объекта учета)

Общие сведения

Наименование Пристроенное нежилое здание
 Назначение конторское
 Использование _____

Исчисление площадей и объёмов основной и отдельных частей строения и пристроек

№ или литера по плану	Наименование	Формулы для подсчета площадей по наружному обмеру	Площадь (кв. м)	Высота (м)	Объём (куб. м)
A1	Крыльцо	$3,2 \cdot 5,85 + 3,0 \cdot 1,1 + (3,0 + 4,0) / 2 \cdot 1,4 + (5,85 + 7,25) / 2 \cdot 1,55$	37,1	0	0
A1	Пристроенное нежилое здание	$8,25 \cdot 21,7 + (5,2 \cdot 3,12) / 2 \cdot 1,6 + (1,4 \cdot 1,8) / 2$	193,3	6,75	1 305
A1	Пристроенное нежилое здание 2 этаж	$20,55 \cdot 15,7 + 20,3 \cdot 3 + (1,7 \cdot 1,8) / 2 + (2,4 + 3,3) / 2 \cdot 1,4 - (2,1 \cdot 1,2) / 2 + 1,8 \cdot 1,8 / 2$	384,5	3,2	1 230
A1	Пристроенное нежилое здание подвал		450,0	2,95	1 329
A1	Пристроенное нежилое здание 1этаж	$20,55 \cdot 14,8 + (14,4 + 15,8) / 2 \cdot 1,4 + (1,2 \cdot 2,7) / 2 \cdot 1,3 + 2,3 \cdot 2,7 + (5,0 + 4,6) / 2 \cdot 0,25 + (4,6 \cdot 2,7) / 2 + (1,8 \cdot 4,8) / 2 + (1,02 + 7,7) / 2 \cdot 2,8 + (2,5 + 3,2) / 2 \cdot 1,5 + 3,2 \cdot 2,7 + (14,8 + 15,1) / 2 \cdot 1,5 + 5,85 \cdot 13,1 + (15,7 + 18,6) / 2 \cdot 1,7 + 9,3 \cdot 18,6 + (18,6 + 17,6) / 2 \cdot 1,3$	695,2	3,2	2 225
A1	Прямки	$2,3 \cdot 1,6 + 2,0 \cdot 3,2$	10,1	0	0

Исчисление стоимости строений и сооружений

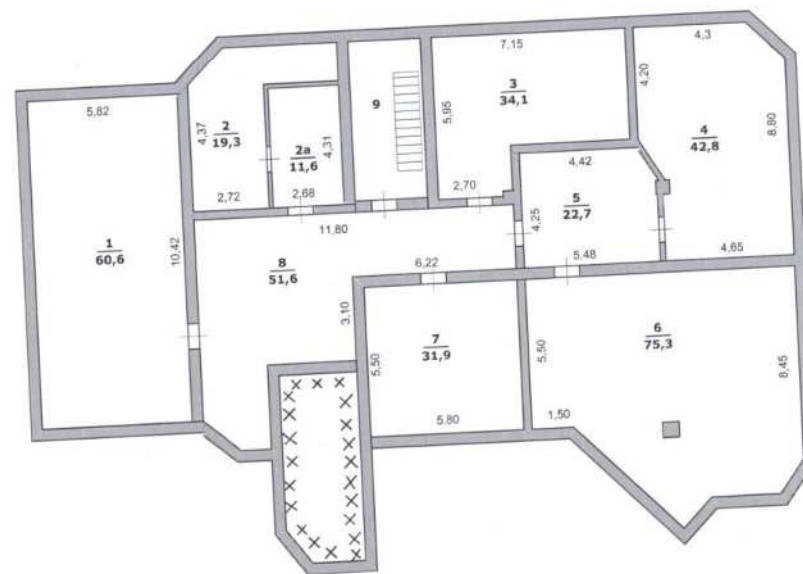
Литера	Наименование строений и сооружений	№ сборника	№ таблицы	Изменение	Стоимость изм. по табл.	Поправки к стоимости (коэффициенты):	Стоимость изм. с поправками	Кол-во Объем Площадь	Восстановительная стоимость руб.	% износа	Действительная стоимость руб.
A1	Пристроенное нежилое здание	28	90	м.куб	24,9	удельный вес - 0,99	24,65	6 089	150 094	15	127 580
							с коэфф. 50,429		7 569 090		6 433 727

ПОЭТАЖНЫЙ ПЛАН. Подвал

ул Костюкова дом № 63, г. Белгород

Подвал

1:200



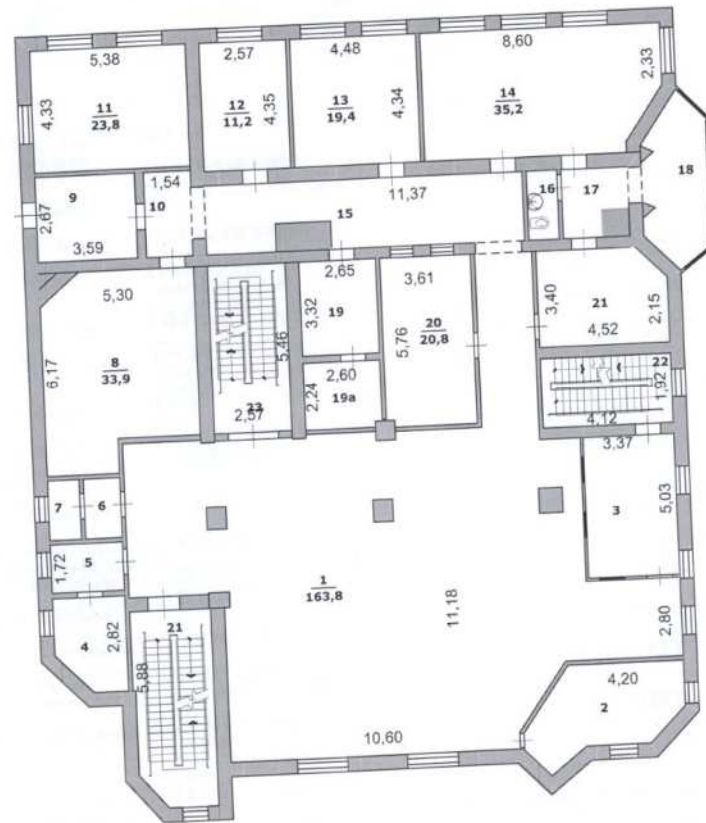
Техник Сухина С.В.
 Проверил инженер-бригадир Лазарева Л.А.
 Дата обследования 25 мая 2009

ПОЭТАЖНЫЙ ПЛАН. 2 ЭТАЖ

ул Костюкова дом № 63, г. Белгород

2 этаж

1:200



Техник
Проверил инженер-бригадир
Дата обследования

Сухина С.В.
Лазарева Т.А.
25 мая 2009



Эт аж	Но- мер поме- ще- ния, квар- тиры	Номер по плану зда- ния, ком- нат, кухни корид- оров и пр.	Назначение частей помещений: жилая комната, кухня и т.п.	Формула подсчета помещений	Площадь по внутреннему обмеру в кв.м, в т.ч. предназначенная под помещения				Итого (по квар- тире, этажу, строению)	Высота помещ. по внутр. обмеру	
					Складское		Канцелярское				
					(осн- ов- ная)	под- соб- ная	(осн- ов- ная)	под- соб- ная			
2	3	4	5	6	13	14	19	20	37	38	
Подв.	1		Техническое помещение	5.82*10.42					60,6	60,6	2,65
	2		Подсобное	4.37*2.72+(5.48+4.26)/2*1.52					19,3	19,3	
	2а		Подсобное	2.68*4.31					11,6	11,6	
	3		Подсобное	7.15*5.95-0.3*0.15-4.42*1.9					34,1	34,1	
	4		Подсобное	4.2*4.3+(4.3+3.2)/2*1.7+0.4*3.2+2.34*3.5-0.45*0.12+(8.8+7.4)/2*1.1					42,8	42,8	
	5		Подсобное	5.48*3.06+(5.48+4.42)/2*1.2					22,7	22,7	
	6		Подсобное	5.5*9.90+(8.5+6.7)/2*1.8+(6.7+4.3)/2*1.2+(2.0*1.0)/2-0.6*0.6					75,4	75,4	
	7		Подсобное	5.5*5.8					31,9	31,9	
	8		Коридор	11.8*2.38+3.1*5.6+2.25*1.9+(2.25+1.1)/2*1.1					51,6	51,6	
ИТОГО по Подвалу									350	350	
	9		Лестница	2.57*5.46					14	14	2,65
ИТОГО по Подвалу мест общего пользования объекта									14	14	
Пристроенное нежилое здание, 1001/А1'									17,2	17,2	
А11	1		Вестибюль	(5.74+7.22)/2*1.14+4.88*1.96+0.86*0.26					0,7	0,7	
	1а		Подсобное	0.73*0.93					6,1	6,1	
	2		Пост охраны	2.70*1.6+(2.7+0.93)/2*1.0							
	3		Зал для физических лиц	5.77*3.92+6.38*6.17+(5.77+4.14)/2*1.98-0.4*1.5-0.66*0.68				70,7		70,7	
	4		Операционисты	9.21*12.0-1.45*0.70+(10.44+12)/2*1.2+(17.16+15.18)/2*1.4+4.8*5.6+(3.1*3.4)/2				177,8		177,8	
	5		Комната отдыха	5.53*2.44-1.40*0.56+(4.07+5.53)/2*1.42					19,5	19,5	
	6		Санузел	3.43*0.38+(3.43+2.13)/2*1.26-0.9*0.44					4,4	4,4	
	7		Касса	5.75*3.88				22,3		22,3	
	8		Кассы для коммунальных услуг	5.53*3.87+6.10*4.70-1.65*3.80+(1.0*1.0)/4				44,1		44,1	
	9		Комната отдыха	0.26*2.20+(2.2+0.95)/2*1.11					2,3	2,3	
	10		Санузел	3.07*1.50					4,6	4,6	
	12		Тамбур	1.17*2.73+1.17*1.66					5,1	5,1	
	13		Отдел кредитования физических лиц	7.28*5.43					39,5	39,5	
	14		Коридор	4.40*1.28					5,6	5,6	
	15		Коридор	15.0*1.33					20	20	

Литера	Этаж	Номер помещения, квартиры	Номер по плану здания, комнаты, кухни, коридоров и пр.	Назначение частей помещения: жилая комната, кухня и т.п.	Формула подсчета помещений	Площадь по внутреннему обмеру в кв.м, в т.ч. предназначенная под помещения				Итого (по квартире, этажу, строению)	Высота помещений
						Складское		Канцелярское			
						(основная)	подсобная	(основная)	подсобная		
1	2	3	4	5	6	13	14	19	20	37	38
		16	Отдел кредитования физических лиц	4.62*8.52				39,4		39,4	
		17	Отдел кредитования физических лиц	$5.85*2.27+(5.85+4.4)/2*2.0+1.04*4.4-0.59*0.45$				27,8		27,8	
		18	Санузел	$2.45*2.0-1.3*1.05-0.28*1.05$					3,2	3,2	
		19	Комната отдыха	2.95*2.41					7,1	7,1	
		20	Сейфовая комната	3.21*3.45				11,1		11,1	
		21	Сейфовая комната	3.29*4.11-1.75*1.90				10,2		10,2	
		22	Инкассаторы	$2.49*0.82+(2.49+0.82)/2*1.26$				4,1		4,1	
		22а	Банкомат	1.88*2.49					4,7	4,7	
		23	Тамбур	$(6.17+4.63)/2*0.8+(6.17+3.03)/2*1.47$				11,1		11,1	
		24	Коридор	5.3*1.42					7,5	7,5	
		25	Операционисты	$5.70*4.10-1.20*3.20-0.3*3.0$				18,6		18,6	
		26	Санузел	1.26*1.04					1,3	1,3	
		27	Санузел	1.50*1.0					1,5	1,5	
		28	Касса	4.11*2.66				10,9		10,9	
		30	Зал для физических лиц	$3.95*16.16+0.92*6.10+4.11*1.34$				75		75	
		31	Оформление кредита	5.38*3.40				18,3		18,3	
		32	Операционисты	$(4.17+1.83)/2*2.12$				6,4		6,4	
		33	Операционисты	$(7.92+6.0)/2*1.44+(6.0+4.0)/2*1.3+(1.4*0.8)/2-0.68*0.53$				16,7		16,7	
ИТОГО по 1-му этажу								553,4	161,4	714,8	
		11	Лестница	4.02*2.53					10,2	10,2	
		29	Лестница	$6.0*2.59+(2.59+1.6)/2*1$					17,6	17,6	
		34	Лестница	1.62*4.12					6,7	6,7	
ИТОГО по 1-му этажу мест общего пользования объекта 'Пристроенное нежилое здание, 1001/А1'								34,5	34,5		
A12		1	Операционисты	$10.6*11.18+3.68*5.28-0.70*0.80-0.70*0.8-0.85*0.90-0.20*0.70+2.80*4.28+(11.18+8.0)/2*1.71$				163,8		163,8	
		2	Комната отдыха	$4.29*0.55+(3.07+1.61)/2*1.40+1.04*1.05/2+(4.29+2.80)/2*2.0$				13,3		13,3	
		3	Касса	5.03*3.37				17		17	
		4	Санузел	$1.80*2.21+(2.21+1.0)/2*1.02$					5,6	5,6	
		5	Санузел	1.72*2.34					4	4	
		6	Санузел	2.12*1.08					2,3	2,3	
		7	Санузел	1.14*2.12					2,4	2,4	
		8	Отдел кредитования физических лиц	$6.17*5.30-1.45*3.13+(4.23+5.30)/2*1.2$				33,9		33,9	

Площадь по внутреннему обмеру под помещения						Итого (по квартире, этажу, строению)	Высота помещений
Складское		Канцелярское					
(основная)	подсобная	(основная)	подсобная				
13	14	19	20	37	38	9,6	9,6
				4,1	4,1		
				23,3	23,3		
				11,2	11,2		
				19,4	19,4		
				35,2	35,2		
				24,9	24,9		
				2,6	2,6		
				4,6	4,6		
				11,4	11,4		
				8,8	8,8		
				5,8	5,8		
				20,8	20,8		
				14,6	14,6		
				344,4	344,4	73,4	438,6
				7,9	7,9		
ИТОГО по 2-му этажу							
		22	Лестница	4.12*1.92		14	14
		23	Лестница	2.57*5.46		16,9	16,9
		24	Лестница	$5.88*2.54+(1.54+2.54)/2*0.95$		38,8	38,8
ИТОГО по 2-му этажу мест общего пользования объекта 'Пристроенное нежилое здание, 1001/А1'							
				20,8	20,8	897,8	584,81503,4
ИТОГО по объекту 'Пристроенное нежилое здание, 1001/А1'							
ИТОГО экспликации 'по помещениям' + 'по строениям' по объекту 'Пристроенное нежилое здание, 1001/А1'							
ИТОГО по объекту 'Пристроенное нежилое здание, 1001/А1' мест общего пользования							
ВСЕГО экспликации 'по помещениям' + 'по строениям' + 'мест общего пользования' по объекту 'Пристроенное нежилое здание, 1001/А1'							1590,7

Описание конструктивных элементов здания и определение износа

тера A1 Год постройки 1989 Число этажей 2

оцент готовности _____ Год последнего капитального ремонта _____

Наименование конструктивных элементов	Описание конструктивных элементов	Техническое состояние	Удельн. вес	Поправка к удельн. весу %	Уд.вес с погр.	Износ %	% износа к строению
Фундаменты	железобетонные блоки	удовлетворительное	6	1	6	20	1,2
Стены наружные	кирпич	удовлетворительное	26	1	26	20	5,2
перегородки							
Перекрытия: чердачные							
междуэтажные	железобетонные плиты	удовлетворительное	8	1	8	20	1,6
подвальные							
4. Крыша	совмещенная с перекрытием	удовлетворительное	11	1	11	20	2,2
5. Полы	плитка	хорошее	8	1	8	0	0
6. Просмы: оконные	металлопластик	хорошее	10	1	10	0	0
дверные							
7. Отделка наружная							
внутренняя	штукатурка		6	1	6	20	1,2
8. Благоустройства	Водопровод (центральный), Газоснабжение (центральное), Канализация (центральная), Отопление центральное, Радио, Телефон, Электричество		19	1	19	15	2,85
9. Разные работы			5	1	5	20	1

% износа, приведенный к 100

Итого: 99, 15

Благоустройство площади квартир здания и строения (кв.м)

Наименование благоустройства	Площадь
Водопровод (центральный)	1590,7
Газоснабжение (центральное)	1590,7
Канализация (центральная)	1590,7
Отопление центральное	1590,7
Радио	1590,7
Телефон	1590,7
Электричество	1590,7

Сведения о принадлежности

№ п/п	Субъект права: для граждан - фамилия, имя, отчество, паспорт для юридических лиц - по Уставу	Документы, подтверждающие право собственности, владения, пользования	Доля (часть, литера)
1	2	3	4

СТОИМОСТЬ ЗДАНИЯ

Полная балансовая стоимость _____ руб.

Остаточная балансовая стоимость (с учетом износа) _____ руб.

Действительная инвентаризационная стоимость _____ руб.

с коэф. 50,429 **6 433 727**



Паспорт выдан << >> г.

Руководитель ГТИ

А.Ф. Бредихин

Техник

Сухина С.В.

Бригадир

Лазарева Л.А.