

КАДАСТРОВЫЙ ПАСПОРТ  
помещения

Лист N 1 , всего листов 3

Дата 23.03.2011

Кадастровый номер \_\_\_\_\_  
Инвентарный номер (ранее \_\_\_\_\_)  
присвоенный учетный номер) 1319/5 (00003258:0222,0232)

1. Описание объекта недвижимого имущества
- 1.1. Кадастровый номер здания (сооружения), в котором расположено помещение \_\_\_\_\_
- 1.2. Этаж (этажи), на котором расположено помещение подвал, 1
- 1.3. Общая площадь помещения 441,1 кв.м.
- 1.4. Адрес (местоположение): \_\_\_\_\_

Субъект Российской Федерации	Москва	
Район (Административный округ)	Южный	
Муниципальное образование	тип	район
	наименование	Донской
Населенный пункт	тип	город
	наименование	Москва
Улица (проспект, переулок и т.д.)	тип	шоссе
	наименование	Варшавское
Номер дома	10	
Номер корпуса	1	
Номер строения	-	
Литера	-	
Номер помещения (квартиры)	-	
Иное описание местоположения	-	

- 1.5. Назначение помещения нежилое  
(жилое, нежилое)
- 1.6. Вид жилого помещения в многоквартирном доме \_\_\_\_\_  
(комната, квартира)
- 1.7. Кадастровый номер квартиры, в которой расположена комната \_\_\_\_\_
- 1.8. Номер помещения на поэтажном плане подвал: пом. XVI ком. 1-12, 12а, 13-22, этаж 1: пом. XI ком. 1-4, 4а, 5-18.
- 1.9. Предыдущие кадастровые (условные) номера объекта недвижимого имущества: \_\_\_\_\_
- 1.10. Примечание: дата обследования 29.05.2009

Помещение переоборудовано без разрешения (подвал: пом. XVI ком. 5, 8, 12, 14, 21, этаж 1: пом. XI ком. 1, 3, 5-8, 11, 12).

- 1.11. ГУП МосгорБТИ (Южное ТБТИ)  
(наименование органа или организации)  
свидетельство об аккредитации N MA 25-06/1 от 14 июля 2005 г.

Начальник Южного ТБТИ



О.Н. Ярославцева  
(инициалы, фамилия)  
Кобзева  
Гальяна Сергеевна  
Зам. начальника  
Южного ТБТИ



02 50 10 0096564



КАДАСТРОВЫЙ ПАСПОРТ  
ПОМЕЩЕНИЯ

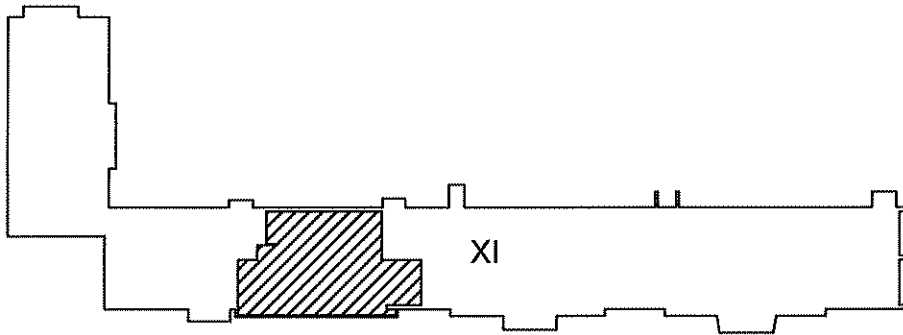
Лист № 3 , всего листов 3


Кадастровый номер \_\_\_\_\_

Инвентарный номер (ранее  
присвоенный учётный номер) 1319/5 (00003258:0232)

2. План расположения помещения на этаже

1 ЭТАЖ



 - помещение

Масштаб 1 : 1000

Начальник Южного

ТБТИ



Кобзева  
Татьяна Сергеевна  
Зам. начальника  
Южного ТБТИ

О.Н. Ярославцева  
(инициалы, фамилия)

Пронумеровано, пронумеровано и скреплено печатью 3 листов



*Влас*

Козьева  
Татьяна Сергеевна  
Зам. начальника  
Южного ТЭТИ

23.03.2014  
*Сот Александрович*

Руководитель группы по инвентаризации строений и сооружений Сидорова В.А.

*Влас*

## ПОЭТАЖНЫЙ ПЛАН

по адресу: Варшавское шоссе

наименование ул. (просп., бульв. и т.д.)

домовл. (вл.): \_\_\_\_\_ дом 10

нужное подчеркнуть

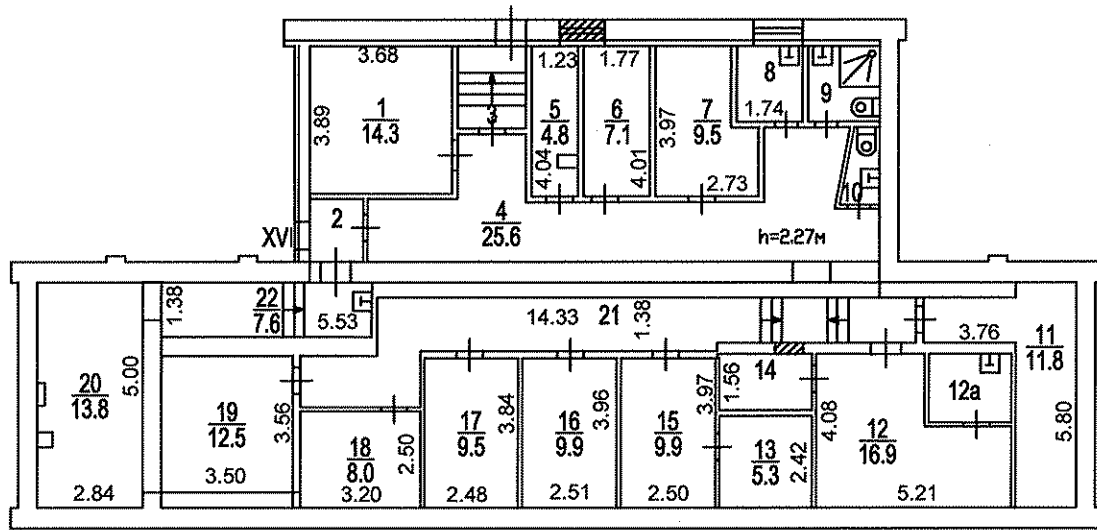
корпус 1 строение (сооружение) \_\_\_\_\_

нужное подчеркнуть

на часть 1 этажа помещ. (квартира) XVI

квартал № \_\_\_\_\_ Южного АО г. МОСКВЫ

## ПОДВАЛ



Разрешение на произведенное переоборудование

В <sup>кварт.</sup> <sub>пом.</sub> № XVI (5,8,12,14,21)

Территориальному бюро технической инвентаризации не предоставлено

29.05.2009 г.

Исполнитель Куликова

4

Южное  
территориальное бюро  
технической инвентаризации  
города Москвы

# ПОЭТАЖНЫЙ ПЛАН

по адресу: Варшавское шоссе

наименование ул. (просп., бульв. и т.д.)

домовл. (вл.): \_\_\_\_\_ дом 10

нужное подчеркнуть

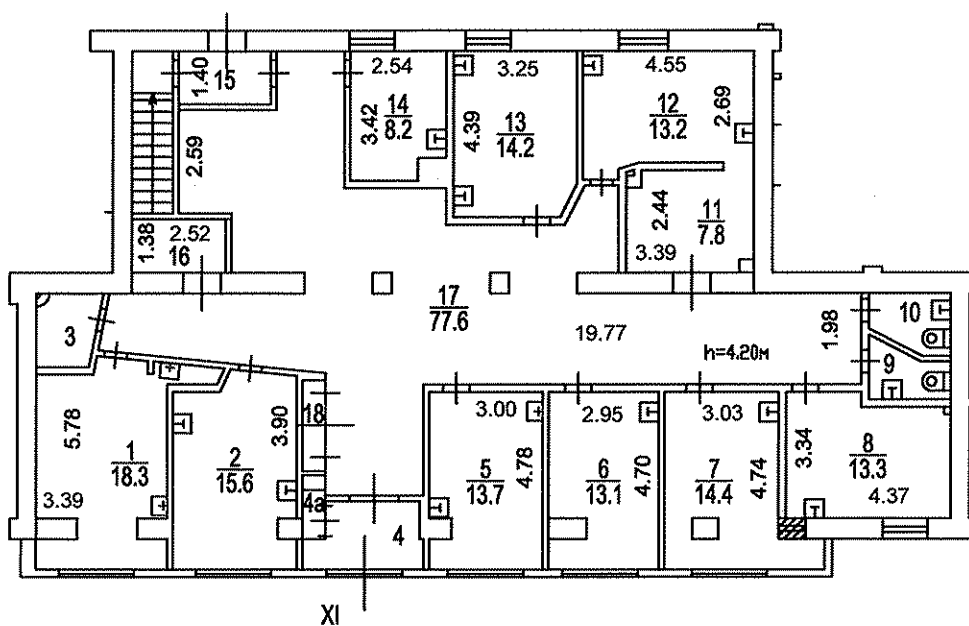
корпус 1 строение (сооружение) \_\_\_\_\_

нужное подчеркнуть

на часть 1 этажа помещ. (квартира) XI

квартал № \_\_\_\_\_ Южного АО г. МОСКВЫ

## 1 Й ЭТАЖ



Разрешение на произведенное переоборудование

В <sup>кварт.</sup>пом. № XI (1,3,5-8,11,12)

Территориальному бюро технической инвентаризации не предоставлено

29.05.2009 г.

Исполнитель Куликова

12 50 306534

Поэтажный план составлен по состоянию на

" 29 " 05 2009 г.

Исполнитель Александрина

Проверил Сидорова В А

" 23 " 03 2011 г.

4 Южное  
территориальное бюро  
технической инспекции  
города Москвы

Пронумеровано, пронумеровано и  
креплено печатью 4 листов

*Удобно*

Кобзева  
Татьяна Сергеевна  
Зам. начальника  
Южного ТБТИ

Помещение N XI Тип: Лечебно-санитарные (стоматологическая поликлиника) ф.25  
 Последнее обследование 29.05.2009  
 Помещение переоборудовано без разрешения (ком.1,3,5-8,11,12)  
 Распоряжение префекта  
 о перепланировке квартиры (помещения)  
 от 9.10.2002 N 01-41-2128

Этаж	NN комн.	Характеристики комнат и помещений	Общая площадь			Площадь помещений вспомогат. использ. (с коэф.)			Высота
			всего	в т.ч.		лодж.	в т.ч.		
				основ.	вспом.		балк.	проч.	
1	1	кабинет	18,3	18,3					420
	2	кабинет	15,6	15,6					
	3	пом.подсобное	2,3		2,3				
	4	тамбур	4,5		4,5				
	4а	шкаф	0,7		0,7				
	5	кабинет	13,7	13,7					
	6	кабинет	13,1	13,1					
	7	кабинет	14,4	14,4					
	8	кабинет	13,3	13,3					
	9	санузел	2,3		2,3				
	10	санузел	2,9		2,9				
	11	кабинет	7,8	7,8					
	12	кабинет	13,2	13,2					
	13	кабинет	14,2	14,2					
	14	кабинет	8,2	8,2					
	15	коридор	3,5		3,5				
	16	электрощитовая	3,5	3,5				прочая	
	17	холл	77,6	77,6				леч.сан	
	18	шкаф	1,5		1,5			леч.сан	

Итого по помещению	230,6	212,9	17,7				
---Нежилые помещения всего	230,6	212,9	17,7				
в т.ч. Лечебно-санитар.	227,1	209,4	17,7				
Прочие	3,5	3,5					

Итого	441,1	295,2	145,9				
---Нежилые помещения всего	441,1	295,2	145,9				
в т.ч. Лечебно-санитар.	425,8	291,7	134,1				
Прочие	15,3	3,5	11,8				

Экспликация на 2 страницах

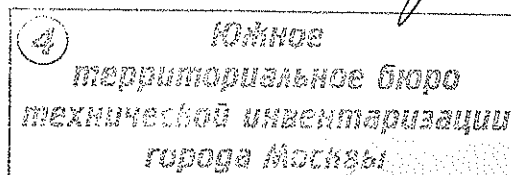
23.03.2011 г.

Исполнитель \_\_\_\_\_

Александрова С.А.

12 50 306534

Должностное лицо по инвентаризации помещений и сооружений Сидорова В.А.





## ЭКСПЛИКАЦИЯ

По адресу: Варшавское шоссе, 10, кор.1

стр. 1

Помещение N XVI Тип: Лечебно-санитарные (стоматологическая поликлиника) ф.25  
 Последнее обследование 29.05.2009  
 Помещение переоборудовано без разрешения (ком.5,8,12,14,21)  
 Распоряжение префекта  
 о перепланировке квартиры (помещения)  
 от 9.10.2002 N 01-41-2128

Этаж	NN комн.	Характеристики комнат и помещений	Общая площадь			Площадь помещений вспомогат. использ. (с коэф.)			Вы- со- та	
			всего	в т.ч.		лодж.	в т.ч.			
				основ.	вспом.			балк.	проч.	
п	1	кабинет	14,3	14,3					леч.сан	227
	2	тамбур	1,7			1,7			леч.сан	
	3	тамбур	2,8			2,8			леч.сан	
	4	коридор	25,6			25,6			леч.сан	
	5	пом.подсобное	4,8			4,8			леч.сан	
	6	пом.подсобное	7,1			7,1			леч.сан	
	7	пом.подсобное	9,5			9,5			леч.сан	
	8	пом.подсобное	3,4			3,4			леч.сан	
	9	санузел	3,7			3,7			леч.сан	
	10	санузел	2,0			2,0			леч.сан	
	11	пом.техническое	11,8			11,8			прочая	
	12	комната отдыха	16,9	16,9					леч.сан	
	12a	пом.подсобное	3,9			3,9			леч.сан	
	13	пом.подсобное	5,3			5,3			леч.сан	
	14	пом.подсобное	3,4			3,4			леч.сан	
	15	кабинет	9,9	9,9					леч.сан	
	16	кабинет	9,9	9,9					леч.сан	
	17	кабинет	9,5	9,5					леч.сан	
	18	кабинет	8,0	8,0					леч.сан	
	19	раздевалка	12,5			12,5			леч.сан	
	20	кабинет	13,8	13,8					леч.сан	
	21	коридор	23,1			23,1			леч.сан	
	22	коридор	7,6			7,6			леч.сан	
Итого по помещению			210,5	82,3	128,2					
---Нежилые помещения всего			210,5	82,3	128,2					
в т.ч. Лечебно-санитар.			198,7	82,3	116,4					
Прочие			11,8		11,8					

Разрешение на производное переоборудование  
 в кварт. № XVI, XI  
 пом. \_\_\_\_\_  
 Территориальному бюро  
 технической инвентаризации  
 не предъявлено  
 « 19 » 03 2009 г.  
 Исполнитель \_\_\_\_\_  
 Проверил \_\_\_\_\_



02 50 10 0096563



Государственное унитарное  
предприятие города Москвы

**МОСКОВСКОЕ ГОРОДСКОЕ  
БЮРО ТЕХНИЧЕСКОЙ  
ИНВЕНТАРИЗАЦИИ**  
(ГУП МосгорБТИ)

Южное территориальное бюро  
технической инвентаризации  
1-й Автозаводский проезд, д. 4, к. 1  
г. Москва, 115280, Россия

Тел.: (495) 710-20-00

Факс: (495) 710-15-97

23.03.2011. № 12 50 306534

на № б/н от 21.03.2011.

*Морозову Н.Н.*

В ответ на Ваш запрос сообщаем, что по данным технического учета  
на дату последнего обследования **29.05.2009**

- площадь **441,6** кв.м
- помещений № **подвал пом. XVI; 1эт. пом. XI**

по адресу: **Варшавское шоссе, 10, кор.1**

изменилась на

- площадь **441,1** кв.м
- помещений № **подвал пом. XVI; 1эт. пом. XI**

Изменение площади произошло в результате:

- учета изменений при проведении текущей инвентаризации (разрешение на  
произведенную перепланировку в ТБТИ не предъявлено)

Кобзева  
Татьяна Сергеевна  
Зам. начальника  
Южного ТБТИ

*Начальник Южного ТБТИ*

*О.Н.Ярославцева*

Исполнитель: **Александрина С.А.**



Руководитель группы по инвентаризации строений и сооружений Сидорова В.А.