

Федеральная служба  
государственной регистрации, кадастра и картографии  
ФГУП «РОСТЕХИНВЕНТАРИЗАЦИЯ - ФЕДЕРАЛЬНОЕ БТИ»  
Фиалиал ФГУП «Ростехинвентаризация - Федеральное БТИ»  
по Красноярскому краю

Отделение: Межрайонное

Участок:

## ТЕХНИЧЕСКИЙ ПАСПОРТ ПОМЕЩЕНИЯ

«Нежилое помещение»

(наименование согласно правоустанавливающих документов заказчика)

в доме, расположенном по адресу:

Субъект РФ	Красноярский край				
Административный район					
Почтовый индекс					
Муниципальное образование <small>(городской округ, сельское или городское поселение)</small>	Красноярск, г				
Населенный пункт <small>(город, поселок, село, станция, деревня, хутор, кишлак, аул и др.)</small>					
Район города <small>(тип, наименование)</small>	Октябрьский район				
Улица, переулок, проспект и т.п.	Телевизорная, ул				
дом №	1#стр.15	корпус №		строение №	15 Литера В15, В19, В79, В81
пом. №	пом.33	Тип и номер этажа	Этаж №1		в Литере В81, В15, В19

Местоположение по документу: Красноярский край, г. Красноярск, ул. Телевизорная, 1, стр. 15, пом.33

Инвентарный номер	04:401:002:003770570:0080
Предыдущий инвентарный номер	
Кадастровый номер	
Предыдущий кадастровый номер	
Кадастровый номер земельного участка (при наличии)	
Инвентарный номер помещения	04:401:002:003770570:0080:20033
Кадастровый номер помещения	

Паспорт составлен по состоянию на «04» февраля 2011г.

Руководитель  
(уполномоченно с лицом)



Ю.А. Карпов  
(Фамилия И.О.)



## I. Общие сведения

Назначение НежилоеОбщая площадь, м<sup>2</sup> 5405.1Количество надземных этажей 7Количество подземных этажей 1

Иные этажи и их тип \_\_\_\_\_

## II. Исчисление площадей и объемов помещения и его частей по наружным размерам

Литер	Наименование зданий, помещений и их частей	Формулы для подсчета площадей	Площадь (м <sup>2</sup> )	Высота (м)	Объём (м <sup>3</sup> )
1	2	3	4	5	6
B81	Основное	$24.83*37.86 + 18.18*0.15 + 0.54*1.00*2 + 3.73*0.36 + 13.26*3.30 + 4.96*10.50 + 1.35*0.35$	1041.6	3.05	3177
	Крыльцо	$9.50*4.00 + 2.40*5.80 + 4.15*4.85 + 3.00*2.00$	78.0		
B15	Пристройка	$28.70*4.15 + 15.52*2.90$	164.1	3.05	501
B16	Пристройка	$3.90*6.83$	26.6	3.05	81
б	Тамбур	$4.85*1.95$	9.5	3.00	28

Итого площадь застройки (код 001): 1310.3



### III. Описание конструктивных элементов помещения, его основных частей и определение износа

Литера: B81Год завершения строительства: 2006Число этажей 1Группа капитальности: I

Вид внутренней отделки: \_\_\_\_\_

Тип этажей: Этаж

Для незавершенного строительства степень готовности (процент): \_\_\_\_\_

№ п.п.	Наименование конструктивных элементов	Описание конструктивных элементов (материал, конструкция, отделка и прочее)	Техническое состояние (осадки, трещины, гниль и т.п.)	Удельный вес по таблице	Поправка к удельному весу	Уд.вес констр. элементов с поправ.	Износ в %	% износа	Текущие изменения		
									Износ в %		
									элементов	к зданию, строениям	
1	2	3	4	5	6	7	8	9	10	11	
1	Фундамент	железобетонные блоки		6	1	6					
2	а) стены и их наружная отделка	каркасно-панельные		26	1	26					
	б) перегородки	кирпичные, из прочих материалов									
3	Перекрытия	чердачные	железобетонные сборные плиты	8	1	8					
		междуэтажные	железобетонные сборные плиты								
		подвальные									
4	Крыша	рулонная		11	1	11					
5	Полы	бетонные, керамические		9	1	9					
6	Проблемы	оконные	стеклопакет	10	1	10					
		дверные	пластик, дерево								
7	Внутренняя отделка	простая		6	1	6					
8	отопление	центральное водяное (паровое)		19	1	19					
	водопровод	от центральной сети									
	канализация	центральная									
	горяч. водоснаб.										
	ванны										
	электроосвещение	центральное									
	радио										
	телефон										
	вентиляция										
	лифты										
9	Прочие работы	прочие работы		5	1	5					

Итого: 100 X 100 X 0

$$\% \text{ износа, приведённый к 100 по формуле: } \% \text{ износа(гр.9)} * 100 / \text{уд.вес(гр.7)} = 0$$



### III. Описание конструктивных элементов помещения, его основных частей и определение износа

Литера: Б15Год завершения строительства: 2006Число этажей 1Группа капитальности: IВид внутренней отделки: простаяТип этажей: Этаж

Для незавершенного строительства степень готовности (процент): \_\_\_\_\_

№ п.п.	Наименование конструктивных элементов		Описание конструктивных элементов (материал, конструкция, отделка и прочее)	Техническое состояние (осадки, трещины, гниль и т.п.)	Удельный вес по таблице	Поправка к удельному весу	Уд.вес констр. элементов с поправ.	Износ в %	% износа	Текущие изменения	
										Износ в %	
										элемента	к плану, строения
1	2	3	4	5	6	7	8	9	10	11	
1	Фундамент		железобетонный ленточный		6	1	6				
2	а) стсны и их наружная отделка		из железобетонных панелей		26	1	26				
	б) перегородки		из прочих материалов								
3	Перекрытия	чердачное	металлическое		8	1	8				
		междуэтажное	железобетонные сборные плиты								
		подвальное									
4	Крыша		Металлическая		11	1	11				
5	Полы		бетонные		9	1	9				
6	Проблемы	оконные	двойные, отсхлопакст		10	1	10				
		дверные									
7	Внутренняя отделка		простая		6	1	6				
8	отопление		центральное водяное (паровое)		19	1	19				
	водопровод		от центральной сети								
	канализация		центральная								
	горяч. водоснаб.										
	ванны										
	электроосвещение		центральное								
	радио										
	телефон										
	вентиляция										
	лифты										
9	Прочие работы		прочие работы		5	1	5				

Итого: 100 X 100 X 0

$$\% \text{ износа, приведённый к 100 по формуле: } \% \text{ износа(гр.9)} * 100 / \text{уд.вес(гр.7)} = 0$$



### III. Описание конструктивных элементов помещения, его основных частей и определение износа

Литера: Б19Год завершения строительства: 2011Число этажей: 1 Группа капитальности: I Вид внутренней отделки: простаяТип этажей: Этаж

Для незавершенного строительства степень готовности (процент): \_\_\_\_\_

№ п.п.	Наименование конструктивных элементов	Описание конструктивных элементов (материал, конструкция, отделка и прочее)	Техническое состояние (осадки, трещины, гниль и т.п.)	Удельный вес по таблице	Поправка к удельному весу	Уд.вес констр. элементов с поправ.	Износ в %	% износа	Текущие изменения		
									Износ в %		
									элемента	к зданию, строениям	
1	2	3	4	5	6	7	8	9	10	11	
1	Фундамент	железобетонный ленточный		6	1	6					
2	а) стены и их наружная отделка	кирпичные		26	1	26					
	б) перегородки	кирпичные									
3	Перекрытия	чердачное	железобетонные сборные плиты	8	1	8					
		междуэтажное	железобетонные сборные плиты								
		подвальное									
4	Крыша	рулонная		11	1	11					
5	Полы	бетонные		9	1	9					
6	Проемы	оконные	двойные	10	1	10					
		дверные	деревянные								
7	Внутренняя отделка	простая		6	1	6					
8	отопление	центральное водяное (паровое)		19	1	19					
	водопровод	от центральной сети									
	канализация	центральная									
	горяч. водоснаб.										
	ванны										
	электроосвещение	центральное									
	радио										
	телефон										
	вентиляция										
	лифты										
9	Прочие работы	прочие работы		5	1	5					

Итого: 100 X 100 X 0

$$\% \text{ износа, приведённый к 100 по формуле: } \% \text{ износа (гр.9)} * 100 / \text{уд.вес (гр.7)} = 0$$









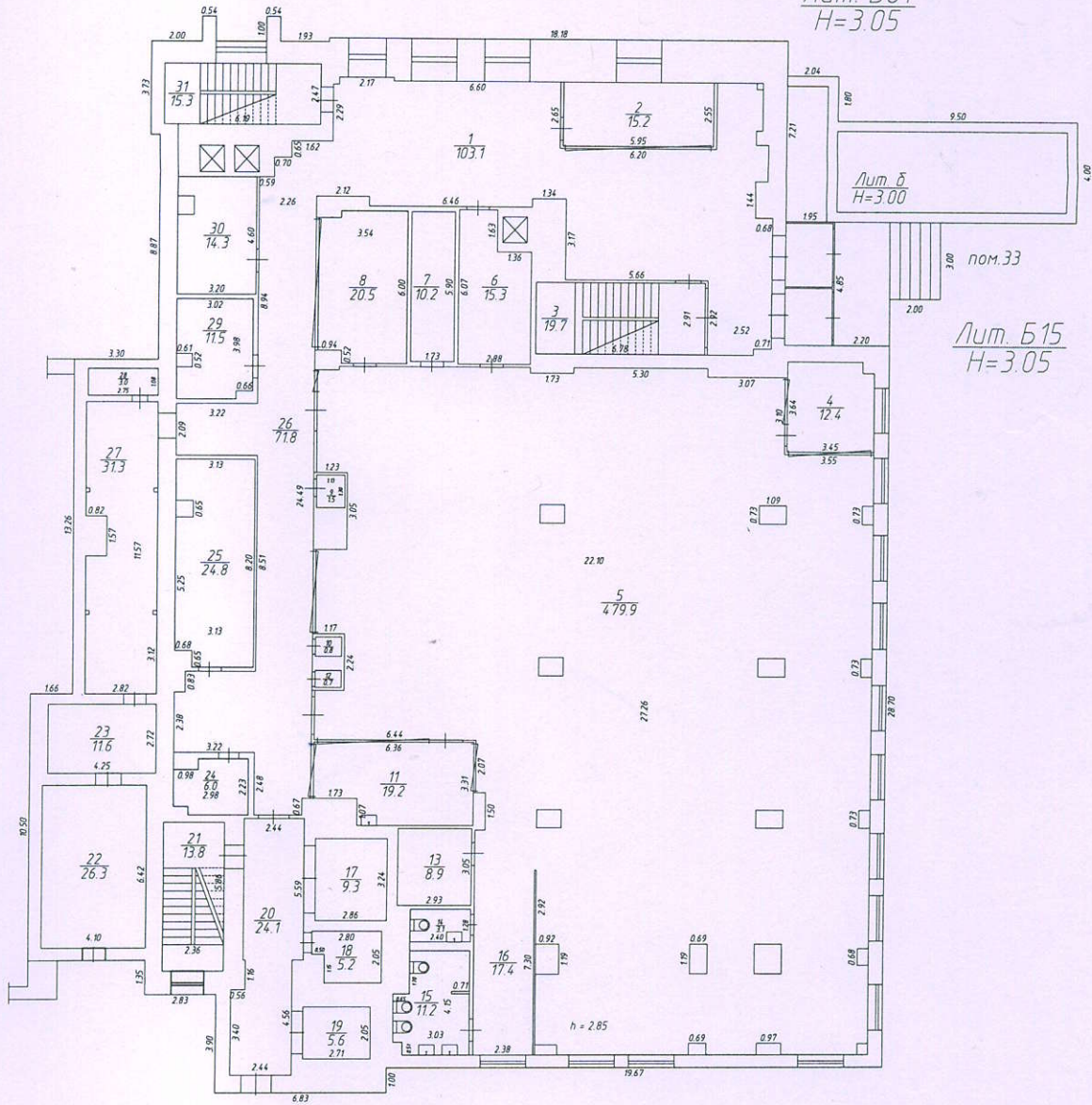






1 этаж

Лит. В81  
H=3.05



Лит. Б15  
H=3.05

Лит. Б19  
H=3.05

Федеральная служба государственной регистрации, кадастра и картографии  
Федеральное государственное унитарное предприятие  
"Российский государственный центр инвентаризации  
и учета объектов недвижимости"  
ФГУП "РОСТЕХИНВЕНТАРИЗАЦИЯ - ФЕДЕРАЛЬНОЕ БТИ"  
ФИЛИАЛ ПО КРАСНОЯРСКОМУ КРАЮ  
МЕЖРАЙОННОЕ ОТДЕЛЕНИЕ

Лист	Позтажний	ПЛАН на	Масштаб
№1	нежилое помещение	Лит. В81, Б15, Б19	1:200
Дата	г. Красноярск	пом. № 33	Подпись
04.02.2011	Исполнитель	Евграфова О.Н.	<i>[Signature]</i>
04.02.2011	Проверил	Лозученко Н.И.	



