

У л . Ш и р о к а я

Волгоград	Министерство строительства, архитектуры и территориального планирования Волгоградской области	Россия
Лист №	Ситуационный план расположения строения лит К на земельном участке по ул. Широкой, 5 Советского района	Масштаб 1:1000
Дата	Исполнитель	Подпись
20.02.2007	Инженер Рубцова Е. В.	Андрица М. Н. Сидихов Л. И.

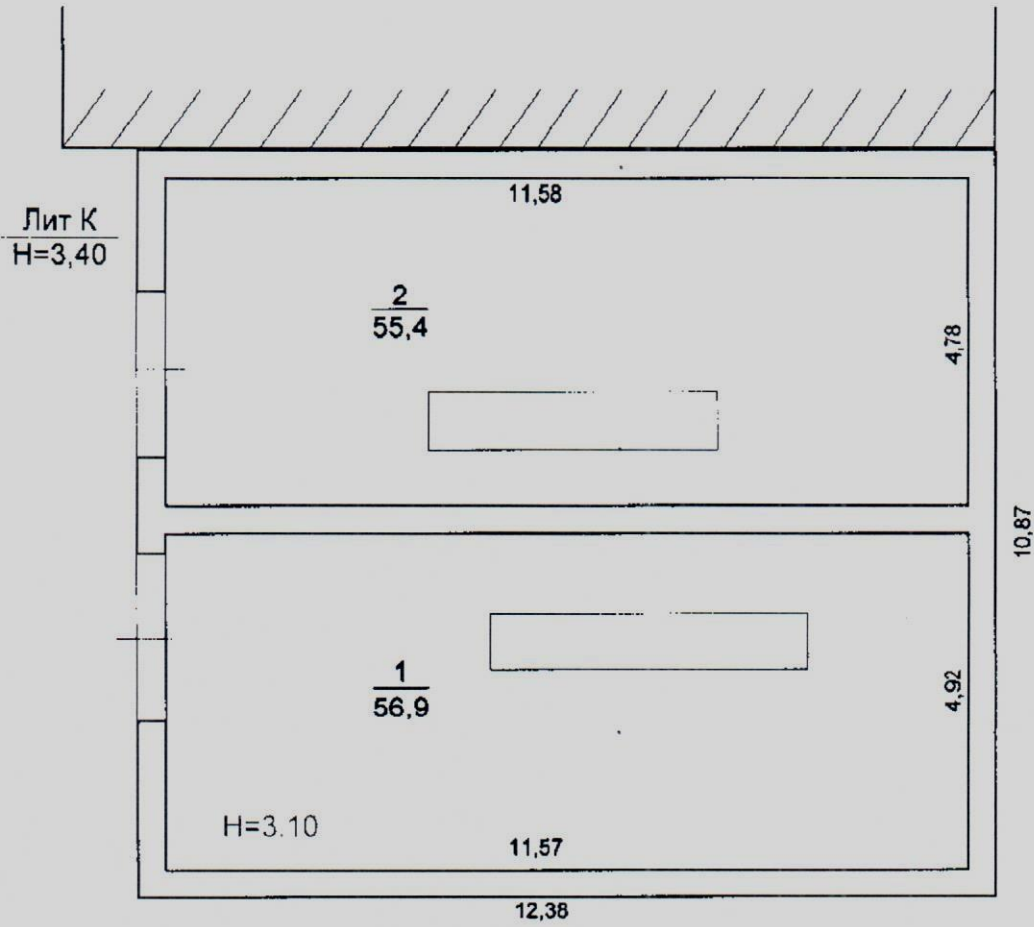








ПЛАН 1 ЭТАЖА



Волгоград	Муниципальное унитарное предприятие Ворошиловское межрайонное бюро технической инвентаризации		Россия
Лист №	Поэтажный план строения лит.К по адресу: ул. Широкая, 5 рп. Горьковский		Масштаб 1:100
Дата	Исполнитель	Фамилия, имя, отчество	Подпись
	Инженер	Аникина М.Н.	<i>[Signature]</i>
18.01.2010	Руководитель группы	Симонок Л.И.	<i>[Signature]</i>
	Директор	Григорьева С.П.	<i>[Signature]</i>

**Описание конструктивных элементов здания и определение износа**

VI \_\_\_\_\_ Литера \_\_\_\_\_ К \_\_\_\_\_ Год постройки \_\_\_\_\_ Число этажей 1  
 Группа капитальности \_\_\_\_\_ Вид внутренней отделки \_\_\_\_\_

№ п/п	Наименование конструктивных элементов	Описание конструктивных элементов (материал, конструкция, отделка и прочее)	Техническое состояние: осадки, трещины, гниль и т.п.	Удельный вес по таблице	Поправка к уд. весу в процентах	Удельный вес конструктивных элементов с поправкой	Износ в процентах	Проч. изн. к строению (п. 7, гр. 8,10)	Тек. изн.	
									элемента	к строению
1	2	3	4	5	6	7	8	9	10	11
1	Фундаменты	ж/бетонные	хорошее	13	1	13	20	2,6		
2	а) стены и их наружная отделка	кирпичные 0,40 оштукатурены	хорошее	22	1	22	20	4,4		
	б) перегородки	кирпичная								
3	перекрытия	чердачное	ж/бетонные плиты	23	1	23	20	4,6		
		между-этажные								
		подвальные								
4	Крыша	кровля мягкая	хорошее	6	1	6	20	1,2		
5	Полы	бетонные	хорошее	7	1	7	20	1,4		
6	просмы	оконные	-	8	1	8	20	1,6		
		дверные	ворота металлические							
7	Внутренняя отделка	оштукатурено, окраска	хорошее	5	1	5	15	0,75		
8	Сан. и электротех. устройства	отопление	от котельной	15	1	15	20	3,0		
		водопровод								
		канализация								
		г. водоснаб.								
		электроосв.	открытая							
		радио								
		телефон								
		вентиляция	естественная							
лифты										
9	Прочие работы	отмостки	трещины	1	1	1	25	0,25		
Итого				100		100	20			

Процент износа, приведенный к 100 по формуле: 20 %



### 7. Техническое описание пристроек и других частей здания

Наименование конструктивных элементов	ЛИТ.	Уд. вес по таблице	Поправки	Уд. вес с поправкой	Наименование конструктивных элементов	ЛИТ.	Уд. вес по таблице	Поправки	Уд. вес с поправкой
Фундаменты					Фундаменты				
Стены и перегородки					Стены и перегородки				
Перекрытия					Перекрытия				
Крыша					Крыша				
Полы					Полы				
Проем дверной					Проемы				
Отделочные работы					Отделочные работы				
Электроосвещение					Электроосвещение				
Прочие работы					Прочие работы				
<b>Итого:</b>					<b>Итого:</b>				

Наименование конструктивных элементов	ЛИТ.	Уд. вес по таблице	Поправки	Уд. вес с поправкой	Наименование конструктивных элементов	ЛИТ.	Уд. вес по таблице	Поправки	Уд. вес с поправкой
Фундаменты					Фундаменты				
Стены и перегородки					Стены и перегородки				
Перекрытия					Перекрытия				
Крыша					Крыша				
Полы					Полы				
Проемы					Проемы				
Отделочные работы					Отделочные работы				
Электроосвещение					Электроосвещение				
Прочие работы					Прочие работы				
<b>Итого:</b>					<b>Итого:</b>				

### 8. Исчисление восстановительной и действительной стоимости здания и его частей:

Литера по плану	Наименование здания и его частей	№ сборки	№ таблицы	Измеритель	Стоимость измерения по таблице	Поправка к стоимости коэффициента на		Стоимость изм. с поправкой	Количество объём, площадь	Восстанов. стоимость в руб.	Проч. и внос	Действительная стоимость в руб.	На 2010г.
						Удельн. вес	Классиф.						
К	Гараж	19	66	м <sup>2</sup>	20	100	0,98	19.6	458	8977	20	7181	374156



**9. Техническое описание служебных построек**

Наименование конструктивных элементов	ЛИТ.	Уд. вес по таблице	Поправки	Уд. вес с поправкой	Наименование конструктивных элементов	ЛИТ.	Уд. вес по таблице	Поправки	Уд. вес с поправкой
Стены и перегородки					Стены и перегородки				
Перекрытия					Перекрытия				
Крыша					Крыша				
Полы					Полы				
Проемы					Проемы				
Отделочные работы					Отделочные работы				
Электроосвещение					Электроосвещение				
Прочие работы					Прочие работы				
<b>Итого:</b>					<b>Итого:</b>				
Формулы для подсчета площади, объема					Формулы для подсчета площади, объема				
Наименование конструктивных элементов	ЛИТ.	Уд. вес по таблице	Поправка	Уд. вес с поправкой	Наименование конструктивных элементов	ЛИТ.	Уд. вес по таблице	Поправки	Уд. вес с поправкой
Стены и перегородки					Стены и перегородки				
Перекрытия					Перекрытия				
Крыша					Крыша				
Полы					Полы				
Проемы					Проемы				
Отделочные работы					Отделочные работы				
Электроосвещение					Электроосвещение				
Прочие работы					Прочие работы				
<b>Итого:</b>					<b>Итого:</b>				
Формулы для подсчета площади, объема					Формулы для подсчета площади, объема				

**10. Исчисление стоимости служебных построек**

Литера по плану	Наименование здания и его частей	№ сборника	№ таблицы	Измеритель	Стоимость измерите- по таблице	Поправка к стоимости коэффициента на					Стоимость изм. с поправкой	Количество: объем, площадь	Восстанов. стоимость в руб.	Проч. износ	Действительная стоимость в рублях на 2008 г.
						удельн. вес	группу кат.								
1	2	3	4	5	6	7	8	9	10	11	13	14	15	16	17





**МУНИЦИПАЛЬНОЕ УНИТАРНОЕ ПРЕДПРИЯТИЕ  
ВОРОШИЛОВСКОЕ МЕЖРАЙОННОЕ БЮРО  
ТЕХНИЧЕСКОЙ ИНВЕНТАРИЗАЦИИ**

**ТЕХНИЧЕСКАЯ ДОКУМЕНТАЦИЯ  
ДЛЯ СОГЛАСОВАНИЯ  
ПЕРЕПЛАНИРОВКИ И РЕКОНСТРУКЦИИ  
В ЗДАНИИ ЛИТ.А  
по улице Широкой, 5**

Директор МУП ВМБТИ \_\_\_\_\_



Григорьев С. П.



Текущие  
изменения  
внос в %

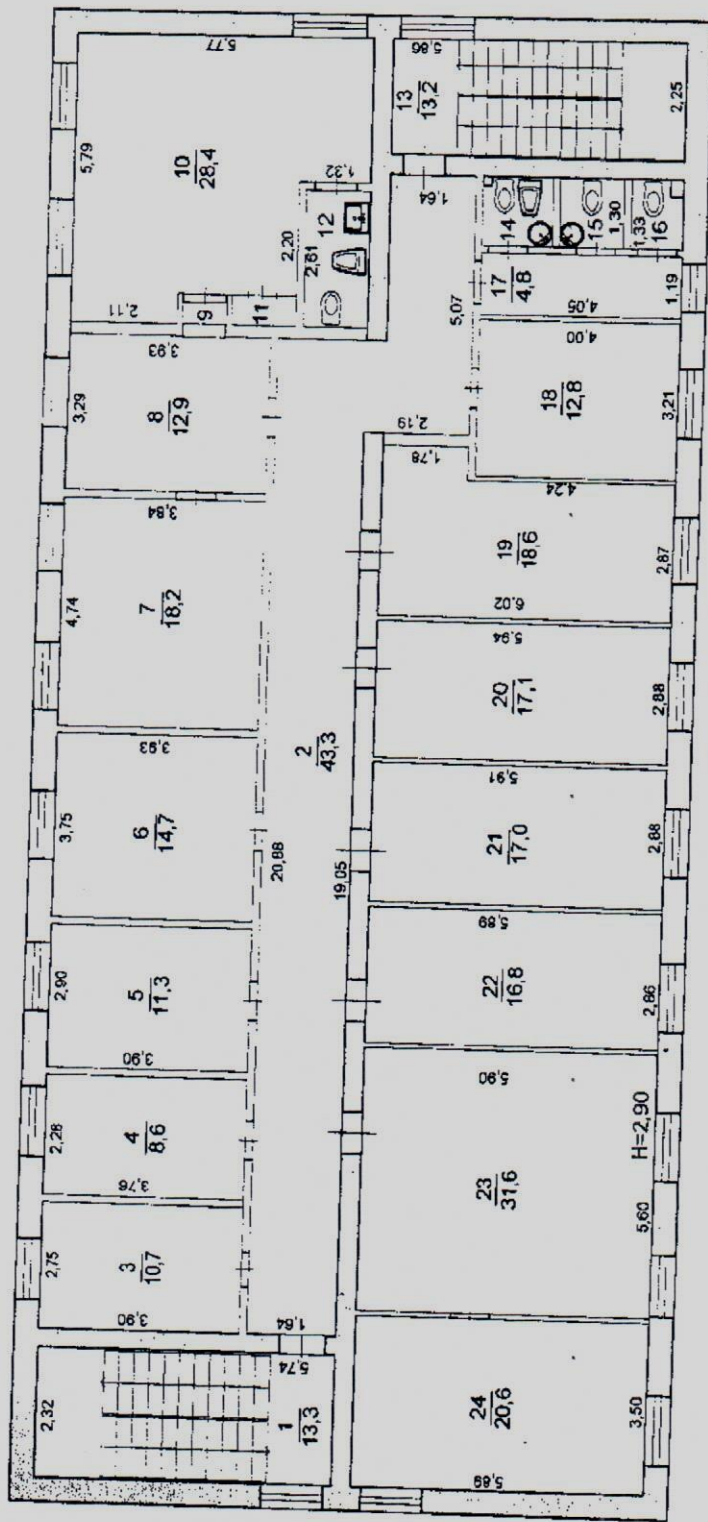
к строению

.0 11

## МАТЕРИАЛЫ ПОСЛЕ ПЕРЕПЛАНИРОВКИ И РЕКОНСТРУКЦИИ



ПЛАН 2 ЭТАЖА



Волгоград	Муниципальное унитарное предприятие Волгоградское межрайонное бюро технической инвентаризации	Россия
Лист №	Поэтажный план 2 этажа лит. А по ул. Широкой, 5 Советского района Волгограда	Масштаб 1:100
Дата	Исполнитель Инженер Руководитель группы	Фамилия, имя, отчество Нерманова Н.В. Смирнов Л.И.
	Подпись	Подпись



### ЭКСПЛИКАЦИЯ К ПОЭТАЖНОМУ ПЛАНУ

Литера по плану	Этаж, начальная и конечная этажность	Номер помещения, квартиры и пр.	Номер по плану строения, комнаты, кухни и пр.	Назначение частей помещения	Площадь по внутреннему обмеру, кв. м.			Высота помещений по внутреннему обмеру	Примечание, самовольно возведенная, самовольно переоборудованная площадь
					общая, полезная	основная	вспомогательная		
1	2	3	4	5	6	7	8	9	10
A	подв	1	1	бокс	42,2	42,2		3,30	
			2	лестничная клетка	14,9		14,9		
			3	подсобная	20,4		20,4		
			4	подсобная	8,9		8,9		
			5	подсобная	8,1		8,1		
			6	подсобная	10,4		10,4		
			7	подсобная	12,1		12,1		
			8	комната охранника	7,9	7,9			
			9	коридор	3,7		3,7		
			10	оружейная	7,3	7,3			
			11	коридор	8,0		8,0		
			12	санузел	3,1		3,1		
			13	санузел	3,4		3,4		
			14	подсобная	14,8		14,8		
			15	коридор	5,5		5,5		
			16	подсобная	22,8		22,8		
			17	бокс	88,2	88,2			
			18	подсобная	5,4		5,4		
			19	подсобная	5,6		5,6		
			20	лестничная клетка	13,6		13,6		
				Итого по подвалу:	306,3	145,6	160,7		
A	1	1	1	входной холл	20,8		20,8	3,30	
			2	комната охранника	6,6	6,6			
			3	кладовая	1,9		1,9		
			4	массажный кабинет	6,0		6,0		
			5	санузел	2,9		2,9		
			6	комната отдыха	14,3	14,3			
			7	коридор	2,0		2,0		
			8	коридор	6,0		6,0		
			9	тренажерный зал	49,5	49,5			
			10	комната отдыха	10,5	10,5			
			11	санузел	1,6		1,6		
			12	комната отдыха	8,2	8,2			
			13	комната отдыха	6,7	6,7			
			14	санузел	1,8		1,8		
			15	коридор	4,3		4,3		
			16	санузел	2,1		2,1		



## ЭКСПЛИКАЦИЯ К ПОЭТАЖНОМУ ПЛАНУ

Литера по плану	Этажи, начиная с 1-го и кончая	Местоположение	Номер помещения, квартиры и пр.	Номер по плану строения, комнаты, кухни и пр.	Назначение частей помещения	Площадь по внутреннему обмеру, кв.м.			Высота помещений по внутреннему обмеру	Примечание, самовольно возведенная, самовольно переоборудованная площадь	Литера по плану
						общая, полезная	основная	всегомогильная			
1	2	3	4	5	6	7	8	9	10		
A	1	1	17		лестничная клетка	13,4		13,4	3,30		A
			18		бассейн	63,6	63,6				
			19		коридор	14,6		14,6			
			20		душевая	4,6		4,6			
			21		санузел	3,5		3,5			
			22		парная	4,9	4,9				
			23		парная	5,0	5,0				
			24		буфет	32,3	32,3				
			25		подсобная	5,9		5,9			
			26		кухня	11,8	11,8				
			27		лестничная клетка	13,3		13,3			
					Итого по 1 этажу:	318,1	213,4	104,7			
A	2	1	1		лестничная клетка	13,3		13,3	2,90		
			2		коридор	43,3		43,3			
			3		кабинет	10,7	10,7				
			4		кабинет	8,6	8,6				
			5		кабинет	11,3	11,3				
			6		кабинет	14,7	14,7				
			7		кабинет	18,2	18,2				
			8		присменная	12,9	12,9				
			9		тамбур	0,5		0,5			
			10		кабинет	28,4	28,4				
			11		шкаф	0,6		0,6			
			12		санузел	3,1		3,1			
			13		лестничная клетка	13,2		13,2			A
			14		санузел	1,8		1,8			
			15		санузел	1,7		1,7			
			16		туалет	1,3		1,3			
			17		коридор	4,8		4,8			
			18		кабинет	12,8	12,8				
			19		кабинет	18,6	18,6				
			20		кабинет	17,1	17,1				
			21		кабинет	17,0	17,0				
			22		кабинет	16,8	16,8				
			23		кабинет	31,6	31,6				
			24		кабинет	20,6	20,6				
					Итого по 2 этажу:	322,9	239,3	83,6			



ЭКСПЛИКАЦИЯ К ПОЭТАЖНОМУ ПЛАНУ

Литера по плану	Этажи, начиная с 1-го и кончая последним	Номер помещения, квартиры и пр.	Номер по плану строения, комнаты, кухни и пр.	Назначение частей помещения	Площадь по внутреннему обмеру,			Высота помещений по внутреннему обмеру	Примечание, самовольно возведенная, самовольно переоборудованная площадь
					кв.м.				
					общая, полезная	основная	вспомогательная		
1	2	3	4	5	6	7	8	9	10
Л	3	1	1	лестничная клетка	13,4		13,4	2,65	
			2	кабинет	31,4	31,4			
			3	приемная	21,2	21,2			
			4	кабинет	35,0	35,0			
			5	комната отдыха	11,9		11,9		
			6	подсобная	1,9		1,9		
			7	санузел	2,8		2,8		
			8	кабинет	16,2	16,2			
			9	кабинет	19,2	19,2			
			10	санузел	2,6		2,6		
			11	коридор	7,5		7,5		
			12	лестничная клетка	13,4		13,4		
			13	коридор	44,6		44,6		
			14	санузел	1,8		1,8		
			15	санузел	1,8		1,8		
			16	туалет	1,2		1,2		
			17	коридор	4,5		4,5		
			18	кабинет	12,3	12,3			
			19	кабинет	11,6	11,6			
			20	кабинет	10,1	10,1			
			21	кабинет	11,7	11,7			
			22	кабинет	12,6	12,6			
			23	кабинет	21,8	21,8			
			24	кабинет	11,1	11,1			
				Итого по 3 этажу:	321,6	214,2	107,4		
А	4	1	1	лестничная площадка	2,7		2,7	2,85	
			2	эконом.отдел	37,2	37,2			
			3	кабинет	18,5	18,5			
			4	кабинет	18,5	18,5			
			5	кабинет	22,2	22,2			
			6	комната отдыха	6,6		6,6		
			7	санузел	3,3		3,3		
			8	приемная	18,8	18,8			
			9	кабинет	22,7	22,7			
			10	комната отдыха	6,9		6,9		
			11	санузел	3,3		3,3		
			12	коридор	46,1		46,1		
			13	лестничная площадка	2,7		2,7		
			14	умывальная	8,5		8,5		





## Описание конструктивных элементов здания и определение износа

VI \_\_\_\_\_ Литера А Год постройки 1996 Число этажей 4, подвал

Группа капитальности \_\_\_\_\_ Вид внутренней отделки \_\_\_\_\_

имеющие, мовольно введенная, мовольно преоборудованная площадь

№ п/п	Наименование конструктивных элементов		Описание конструктивных элементов (материал, конструкция, отделка и прочее)	Техническое состояние: осадки, трещины, гниль и т.п.	Удельный вес по таблице	Поправка к уд. весу в процентах	Удельный вес конструктивных элементов с поправ.	Износ в процентах	Проц. изн. к строению по п. 7, гр. 8,10	Тек. изн.	
										Изн. %	
										элемента	к строению
10	11										
1	2	3	4	5	6	7	8	9	10	11	
1	Фундаменты		стены подвала- сборные ж/бетонные блоки 0,50	хорошее	4	1	4	20	0,8		
2	а) стены и их наружная отделка		1-3 эт.-кирпичные в 2 кирпича, стены 4 эт.- мет. каркас с утеплителем, все этажи обшиты оцинк. мет. листами с полимер. покрытием	хорошее	20	1	20	10	2,0		
	б) перегородки		кирпичные, 4 этаж-ГКЛ на каркасе	хорошее	6	1	6	10	0,6		
3	перекрытия	чердачное	металлические балки	хорошее	9	1	9	10	0,9		
		между-этажные	ж/бетонные плиты	хорошее							
		подвальные	ж/бетонные плиты	хорошее							
4	Крыша		оцинкованный профилированный настил	хорошее	6	1	6	5	0,3		
5	Полы		линолеум, керамическая плитка	хорошее	10	1	10	5	0,5		
6	проемы	оконные	стеклопакеты	хорошее	12	1	12	5	0,6		
		дверные	щитовые,филенчатые роль-ворота								
7	Внутренняя отделка		оштукатурено, ГКЛ, обои, панели	хорошее	7	1	7	0	0		
8	Сан. и электротех. устройства	отопление	от котельной	хорошее	14,5	1	14,5	15	2,175		
		водопровод	от сети								
		канализация	местная								
		г. водоснаб.	электронагреватели								
		электроосв.	скрытая								
		радио									
		телефон	открытая								
		вентиляция	естественная								
лифты											
9	Прочие работы		отмостки	хорошее	11,5	1	11,5	15	1,725		
Итого					100		100	10			

Процент износа, приведенный к 100 по формуле:

**10%**







**ВОРОШИЛОВСКОЕ МЕЖРАЙОННОЕ БЮРО ТЕХНИЧЕСКОЙ ИНВЕНТАРИЗАЦИИ**

Область, республика, край Волгоградская

Район \_\_\_\_\_

Город (др. поселение) Волгоград

Район города Советский рп.Горьковский

**ВЫПИСКА ИЗ ТЕХНИЧЕСКОГО ПАСПОРТА  
ОБЪЕКТА**

ПО АДРЕСУ:

**ул. ШИРОКАЯ, 5**

**НА СТРОЕНИЕ ЛИТ. Н**

Инвентарный номер	002375/15					
Номер в реестре нежилого фонда	546					
Кадастровый номер	34	03	18	00 01:0132	002375/15	0000
	А	Б	В	Г	Д	Е

Информация составлена по состоянию на «21» декабря 2009г.

(указывается дата обследования объекта учета)



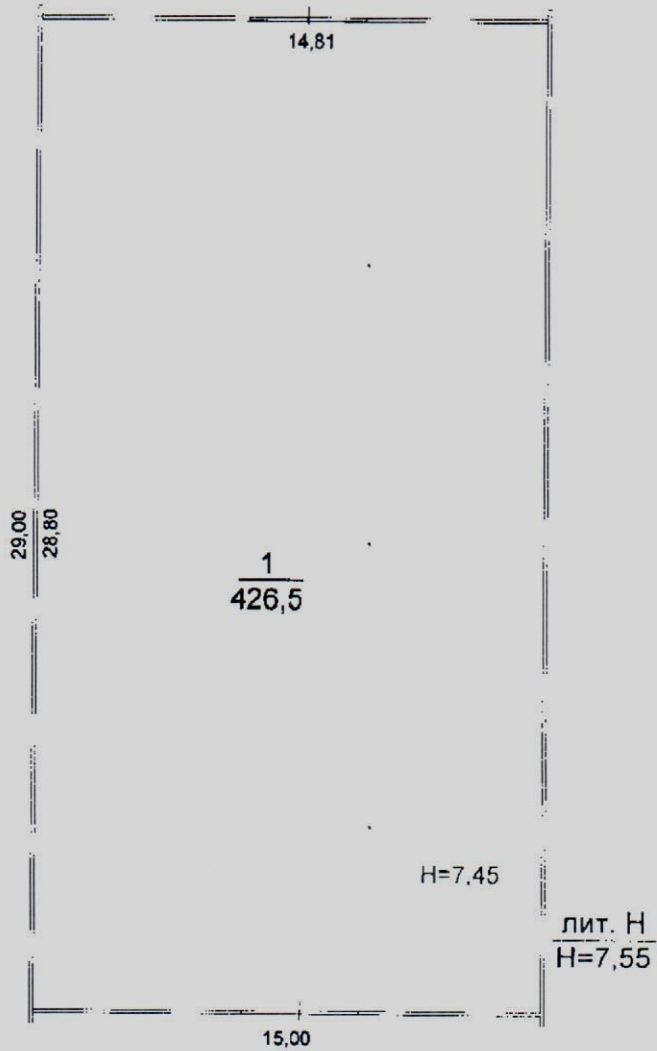








ПЛАН 1 ЭТАЖА



Волгоград	Муниципальное унитарное предприятие Ворошиловское межрайонное бюро технической инвентаризации		Россия
Лист №	Позэтажный план строения лит. Н по адресу ул. Широкая, 5 рп. Горьковский		Масштаб 1:200
Дата	Исполнитель	Фамилия, имя, отчество	Подпись
	Инженер	Аникина М.Н.	
18.01.2010	Руководитель группы	Симонок Л.И.	
	Директор	Григорьева С.П.	





## Описание конструктивных элементов здания и определение износа

VI \_\_\_\_\_ Литера \_\_\_\_\_ Н \_\_\_\_\_ Год постройки 1996 Число этажей 1  
 Группа капитальности \_\_\_\_\_ Вид внутренней отделки \_\_\_\_\_

№ п/п	Наименование конструктивных элементов		Описание конструктивных элементов (материал, конструкция, отделка и прочее)	Техническое состояние: осадки, трещины, гниль и т.п.	Удельный вес по таблице	Поправка к уд. весу в процентах	Удельный вес конструктивных элементов с поправ.	Износ в процентах	Проч. дан. к строению пр. 7, пр. 8, 10	Тек. изм.	
										Изн. %	
										элемента	к строению
1	2	3	4	5	6	7	8	9	10	11	
1	Фундаменты		ж/бетонные блоки	хорошее	16	1	16	10	1,6		
2	а) стены и их наружная отделка		металлические	хорошее	38	1	38	10	3,8		
	б) перегородки		кирпичная								
3	перекрытия	чердачные	ж/бетонные плиты	хорошее	-	-	-				
		междуэтажные	ж/бетонные плиты								
		подвальные									
4	Крыша		кровля мягкая	хорошее	-	-	-				
5	Полы		бетонные	хорошее	1	1	1	10	0,1		
6	просьмы	оконные		хорошее	-	-	-				
		дверные	металлические								
7	Внутренняя отделка			хорошее	-	-	-				
8	Сан. и электротех. устройства	отопление			37	1	37	25	9,25		
		водопровод									
		канализация									
		г. водоснаб.									
		электроосв.	скрытая	потеря эластичности							
		радио									
		телефон									
		вентиляция	естественная								
лифты											
9	Прочие работы		отмостки	выбоины	8	1	8	25	2		
Итого					100		100		17		

Процент износа, приведенный к 100 по формуле: 17 %



### 7. Техническое описание пристроек и других частей здания

Наименование конструктивных элементов	ЛИТ.	Уд. вес по таблице	Поправка	Уд. вес с поправкой	Наименование конструктивных элементов	ЛИТ.	Уд. вес по таблице	Поправка	Уд. вес с поправкой
Фундаменты					Фундаменты				
Стены и перегородки					Стены и перегородки				
Перекрытия					Перекрытия				
Крыша					Крыша				
Полы					Полы				
Проем дверной					Проемы				
Отделочные работы					Отделочные работы				
Электроосвещение					Электроосвещение				
Прочие работы					Прочие работы				
<b>Итого:</b>					<b>Итого:</b>				

Наименование конструктивных элементов	ЛИТ.	Уд. вес по таблице	Поправка	Уд. вес с поправкой	Наименование конструктивных элементов	ЛИТ.	Уд. вес по таблице	Поправка	Уд. вес с поправкой
Фундаменты					Фундаменты				
Стены и перегородки					Стены и перегородки				
Перекрытия					Перекрытия				
Крыша					Крыша				
Полы					Полы				
Проемы					Проемы				
Отделочные работы					Отделочные работы				
Электроосвещение					Электроосвещение				
Прочие работы					Прочие работы				
<b>Итого:</b>					<b>Итого:</b>				

### 8. Исчисление восстановительной и действительной стоимости здания и его частей:

Литера по плану	Наименование здания и его частей	№ сборки	№ таблицы	Измеритель	Стоимость измерителя по таблице	Поправка к стоимости коэффициента на		Стоимость изм. с поправкой	Количество: объем, площадь	Восстанов. стоимость в руб.	Прям. износ	Действительная стоимость в руб.	№ 2009г.
						уд. вес	Климат						
И	Ангар	21	70	м <sup>3</sup>	31,4	100	0,98	30,8	2190	67452	17	55985	25785

### 9. Техническое описание служебных построек

Наименование конструктивных элементов	ЛИТ.	Уд. вес по таблице	Поправки	Уд. вес с поправкой	Наименование конструктивных элементов	ЛИТ.	Уд. вес по таблице	Поправки	Уд. вес с поправкой
Стены и перегородки					Стены и перегородки				
Перекрытия					Перекрытия				
Крыша					Крыша				
Полы					Полы				
Проемы					Проемы				
Отделочные работы					Отделочные работы				
Электроосвещение					Электроосвещение				
Прочие работы					Прочие работы				
<b>Итого:</b>					<b>Итого:</b>				
Формулы для подсчета площади, объема					Формулы для подсчета площади, объема				
Наименование конструктивных элементов	ЛИТ.	Уд. вес по таблице	Поправки	Уд. вес с поправкой	Наименование конструктивных элементов	ЛИТ.	Уд. вес по таблице	Поправки	Уд. вес с поправкой
Фундаменты					Фундаменты				
Стены и перегородки					Стены и перегородки				
Перекрытия					Перекрытия				
Крыша					Крыша				
Полы					Полы				
Проемы					Проемы				
Отделочные работы					Отделочные работы				
Электроосвещение					Электроосвещение				
Прочие работы					Прочие работы				
<b>Итого:</b>					<b>Итого:</b>				
Формулы для подсчета площади, объема					Формулы для подсчета площади, объема				

### 10. Исчисление стоимости служебных построек

Литера по плану	Наименование здания и его частей	№ сборника	№ таблицы	Измеритель	Стоимость измеритель по таблице	Поправка к стоимости коэффициента на					Стоимость изм. с поправкой	Количество: объем, площадь	Восстанов. стоимость в руб.	Проц. износа	Действительная стоимость в рублях на 2008 г.
						удельн. вес	группу кап.								
1	2	3	4	5	6	7	8	9	10	11	13	14	15	16	17



### 11. Ограждения и сооружения (замощения) на участке

Литера	Наим. ограждений и сооружений	Материал конструкции	Размеры			Площ., м <sup>2</sup>	№ сборн.	№ табл.	Измеритель	Стоимость измерителя по таблице	Поправка на климат. район	Восстановит. стоимость в рублях	Процент износа	Действит. стоимость
			длина	ширина, высота										

### 12. Общая стоимость (в руб.)

В ценах какого года	Основные строения		Службные постройки		Сооружения		Всего	
	Восстановительная	Действительная	Восстановительная	Действительная	Восстановительная	Действительная	Восстановительная	Действительная
2009		2578509						2578509
2010		2916294						2916294

« 25 » декабря 2009 г. **Исполнитель** Ашикина М.Н.  
 « 18 » 01 2007 г. **Проверил** Симонок Л.И.  
 « 14 » 04 2006 г. **Директор МУП ВМБТИ** Григорьева С.П.

### 13. Отметка о последующих обследованиях

Дата обследования	«    »    200    г.	«    »    200    г.	«    »    200    г.
Обследовал			
Проверил			
Директор МУП ВМБТИ			

ВОРОШИЛОВСКОЕ МЕЖРАЙОННОЕ БЮРО ТЕХНИЧЕСКОЙ ИНВЕНТАРИЗАЦИИ

Область, республика, край Волгоградская  
Район \_\_\_\_\_  
Город (др. поселение) Волгоград  
Район города Советский р-н. Горьковский

**ТЕХНИЧЕСКИЙ ПАСПОРТ**

**НА ЗДАНИЕ ЦЕХА ПО ПРОИЗВОДСТВУ  
АЛЮМИНИЕВЫХ КОНСТРУКЦИЙ  
СО СКЛАДСКИМИ ПОМЕЩЕНИЯМИ ЛИТ.Б**

ПО АДРЕСУ:

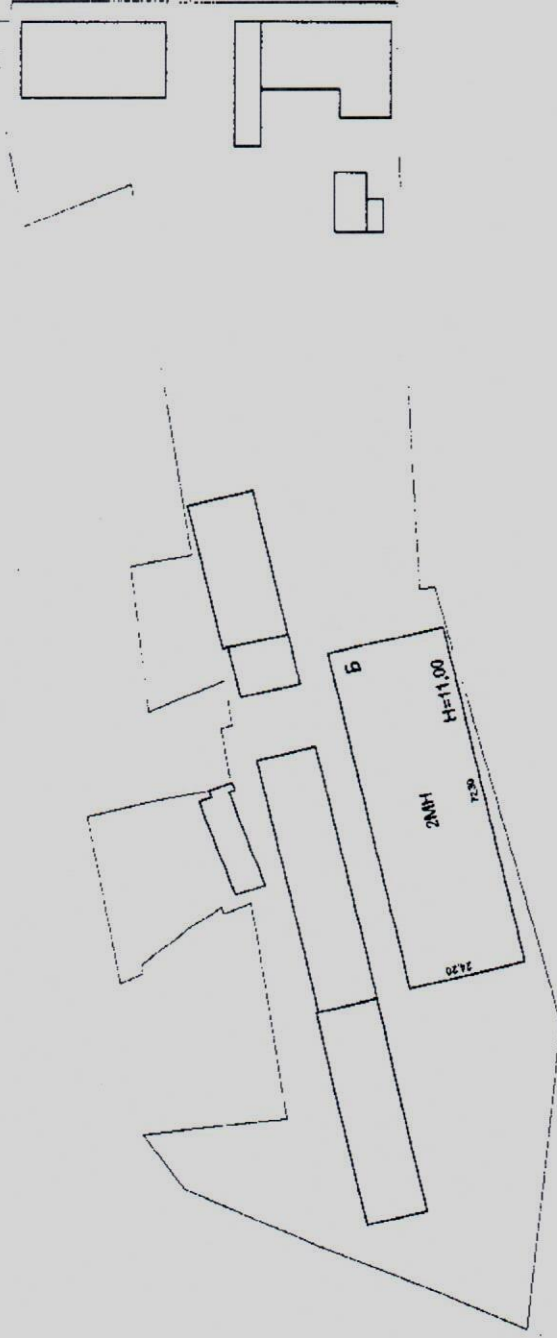
**ул. ШИРОКАЯ № 5**

Инвентарный номер	002375/2					
Номер в реестре нежилого фонда	546					
Кадастровый номер	34	03	18	00 01:0132	002375/2	000
	А	Б	В	Г	Д	Е

Информация составлена по состоянию на « 12 » сентября 2008г.  
(указывается дата обследования объекта учета)







ул. Широкая

Муниципальное унитарное предприятие «Воронежские межрайонное бюро технической инвентаризации»	Городок
Ситуационный план расположения строений на земельном участке по ул. Широкой, 5 Советского района	Масштаб 1:100
Исполнитель Исаев Н. В. Инженер группы Директор	Фамилия, имя, отчество Винникова Н. В. Симонов Л. И. Григорьев С. П.
Дата 22.09.08 22.09.08	Подпись <i>[Signature]</i> 22.09.08
Лист № 1	
Волгоград	



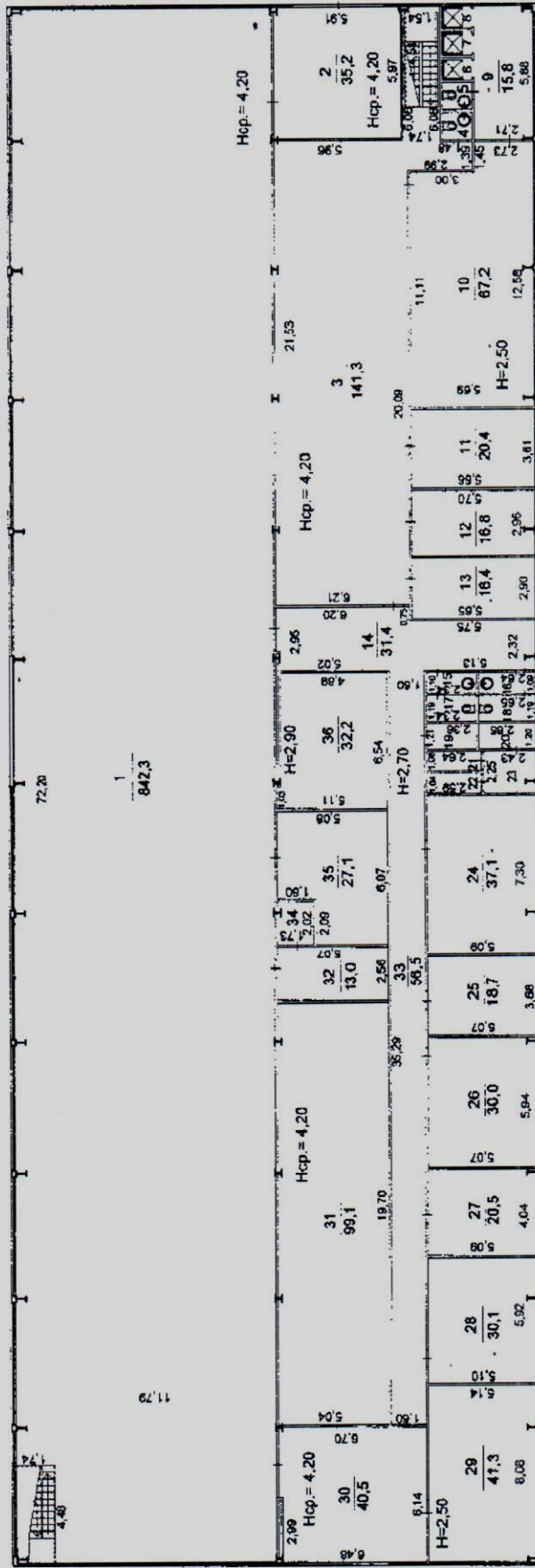








ПЛАН II - ГО ЭТАЖА



Волгоград	Муниципальное унитарное предприятие Воронежского областного бюро технической инвентаризации	Россия
Лист №	План II - 10 этажа строения лит. Б по ул. Широкой, 5 Советского района	Ма с/лаб 1-200
Дата	Исполнитель	Подпись
17.09.06.	Иванов	Винникова Н.В.
18.09.06.	руководитель группы	Синцов П.И.
	Директор	Григорьева С.П.



## ЭКСПЛИКАЦИЯ К ПОЭТАЖНОМУ ПЛАНУ ЗДАНИЯ (СТРОЕНИЯ)

Дата утверждения плана	Этаж, на котором расположен местный	Номер помещения, квартиры и др.	Номер по плану строения комнаты, кухни и др.	Назначение частей помещения	Площадь по внутреннему обмеру, кв.м.			Площадь в других помещениях (террасы, балконы и др.)	Высота помещений по внутреннему обмеру	примечание
					Общая полезная	в том числе				
						эксплуатационная	Величина полезной			
1	2	3	4	5	6	7	8	9	10	11
Б	I		1	цех	1641,5	1641,5			6,30	
			2	склад	60,9	60,9				
			<u>Итого по I - му этажу:</u>				<u>1702,4</u>	<u>1702,4</u>		
	II		1	цех	842,3	842,3			4,20	
			2	погруз.-разгруз. помещение	35,2		35,2			
			3	склад	141,3	141,3				
			4	туалет	1,7		1,7		2,50	
			5	туалет	1,7		1,7			
			6	душевая	1,4		1,4			
			7	душевая	1,4		1,4			
			8	душевая	1,4		1,4			
			9	коридор	15,8		15,8			
			10	раздевалка	67,2		67,2			
			11	кабинет	20,4	20,4				
			12	кабинет	16,8	16,8				
			13	кабинет	16,4	16,4				
			14	коридор	31,4		31,4			
			15	умывальная	2,6		2,6			
			16	умывальная	2,9		2,9			
			17	туалет	2,8		2,8			
			18	туалет	3,2		3,2			
			19	подсобная	2,9		2,9			
			20	подсобная	3,2		3,2			
			21	душевая	2,8		2,8			
			22	душевая	2,7		2,7			
			23	коридор	5,4		5,4			

**ЭКСПЛИКАЦИЯ К ПОЭТАЖНОМУ ПЛАНУ ЗДАНИЯ (СТРОЕНИЯ)**

Литера здания, литеры по плану	Этаж здания с 1-го и заканчивая последним	Номер помещения квартиры и др.	Номер по плану строения комнаты, кухни и др.	Назначение частей помещения	Площадь по внутреннему обмеру, кв.м.			Площадь по плану пристройки, подвеса, ступеней, балконов и др.	Высота помещений по внутреннему обмеру	примечание	
					Общая полезная	в том числе					
						основная	Возможная площадь подвеса				
1	2	3	4	5	6	7	8	9	10	11	
Б	II		24	кабинет	37,1	37,1					
			25	кабинет	18,7	18,7					
			26	кабинет	30,0	30,0					
			27	кабинет	20,5	20,5					
			28	кабинет	30,1	30,1					
			29	кабинет	41,3	41,3					
			30	погруз.-разгруз. помещение	40,5		40,5		4,20		
			31	склад	99,1	99,1					
			32	венткамера	13,0		13,0				
			33	коридор	56,5		56,5		2,70		
			34	венткамера	3,5		3,5		4,20		
			35	склад	27,1	27,1					
			36	выставочный зал	32,2	32,2			2,90		
					<b>Итого по II – му этажу:</b>		<u>1672,5</u>	<u>1373,3</u>	<u>299,2</u>		
			<b>Всего по лит. Б:</b>		<u>3374,9</u>	<u>3075,7</u>	<u>299,2</u>				



## Описание конструктивных элементов здания и определение износа

VI \_\_\_\_\_ Литера Б Год постройки 2004 Число этажей 2  
 Группа капитальности 1 Вид внутренней отделки \_\_\_\_\_

№ п/п	Наименование конструктивных элементов	Описание конструктивных элементов (материал, конструкция, отделка и прочее)	Техническое состояние: осадки, трещины, гниль и т.п.	Удельный вес по таблице	Поправка к уд. весу в процентах	Удельный вес конструктивных элементов с поправ.	Износ в процентах	Прог. износ, к справочн. пр. 7, пр. 8, 10	Удельный износ		
									по элементам	к строению	
1	2	3	4	5	6	7	8	9	10	11	
1	Фундаменты	под колонны - ж.бетонные стаканы, под стены - бетонный ленточный, глубина заложения 0,5 м	хорошее	8	1	8	0				
2	а) стены и их наружная отделка	металлопрофиль с утеплителем, металлическ. колонны	хорошее	28	1	28	0				
	б) перегородки	гипсокартон, профнастил									
3	перекрытия	чердачное	хорошее	22	1	22	0				
		междуэтажные	ж. бетонные плиты								
		подвальные									
4	Крыша	металлопрофиль с утеплителем	хорошее	8	1	8	0				
5	Полы	1-й этаж - бетонная плитка, 2-й этаж - цементная стяжка	хорошее	12	1	12	0				
6	проемы	оконные	хорошее	13	1	13	0				
		дверные									металлические ворота
7	Внутренняя отделка	2-й этаж - стены общ. ГКЛ; полы - плитка, линолеум; подвесные потолки	хорошее	7	0.3	2.1	0				
8	Сан. и электротех. устройства	отопление	стальные трубы	хорошее	1	1	1	0			
		водопровод	трубы металлопластик								
		канализация	трубы пластиковые								
		г. водоснаб.									
		электроосв.	проводка скрытая и в трубах								
		радио									
		телефон									
		вентиляция	естественная								
лифты											
9	Прочие работы	бетонная отмостка	хорошее	1	1	1	0				
Итого				100		95					

Процент износа, приведенный к 100 по формуле: 0%

### 7. Техническое описание пристроек и других частей здания

Наименование конструктивных элементов	ЛИТ.	Уд. вес по таблице	Поправки	Уд. вес с поправкой	Наименование конструктивных элементов		ЛИТ.	Уд. вес по таблице	Поправки	Уд. вес с поправкой
Фундаменты					Фундаменты					
Стены и перегородки					Стены и перегородки					
Перекрытия					Перекрытия					
Крыша					Крыша					
Полы					Полы					
Проем дверной					Проемы					
Отделочные работы					Отделочные работы					
Электроосвещение					Электроосвещение					
Прочие работы					Прочие работы					
<b>Итого:</b>					<b>Итого:</b>					

Наименование конструктивных элементов	ЛИТ.	Уд. вес по таблице	Поправки	Уд. вес с поправкой	Наименование конструктивных элементов		ЛИТ.	Уд. вес по таблице	Поправки	Уд. вес с поправкой
Фундаменты					Фундаменты					
Стены и перегородки					Стены и перегородки					
Перекрытия					Перекрытия					
Крыша					Крыша					
Полы					Полы					
Проемы					Проемы					
Отделочные работы					Отделочные работы					
Электроосвещение					Электроосвещение					
Прочие работы					Прочие работы					
<b>Итого:</b>					<b>Итого:</b>					

### 8. Исчисление восстановительной и действительной стоимости здания и его частей:

Индентификация	Наименование здания и его частей	№ сборки	№ таблицы	Измеритель	Стоимость, измеренная по таблице	Поправка к стоимости коэффициента на			Стоимость, изм. с поправкой	Количество, объем, площадь	Восстановительная стоимость в руб.	Проч. и инвс	На 2008 г.
						Удельный вес	Грунт. кап.	Климат					
Б	Цех по производству алюминиевых конструкций	18	32	м <sup>3</sup>	3,8	95	1	0,92	3,32	19247	63900	0	2 635 747









ВОРОШИЛОВСКОЕ МЕЖРАЙОННОЕ БЮРО ТЕХНИЧЕСКОЙ ИНВЕНТАРИЗАЦИИ

Область, республика, край Волгоградская

Район \_\_\_\_\_

Город (др. поселение) Волгоград

Район города Советский рп.Горьковский

ВЫПИСКА ИЗ ТЕХНИЧЕСКОГО ПАСПОРТА  
ОБЪЕКТА

ПО АДРЕСУ:

**ул. ШИРОКАЯ, 5**

**НА ЗДАНИЕ СКЛАДА ЛИТ. П-П<sup>II</sup>**

Инвентарный номер	002375/17					
Номер в реестре нежилого фонда	546					
Кадастровый номер	34	03	18	00 01:0132	002375/17	0000
	А	Б	В	Г	Д	Е

Информация составлена по состоянию на «21» декабря 2009г.

(указывается дата обследования объекта учета)





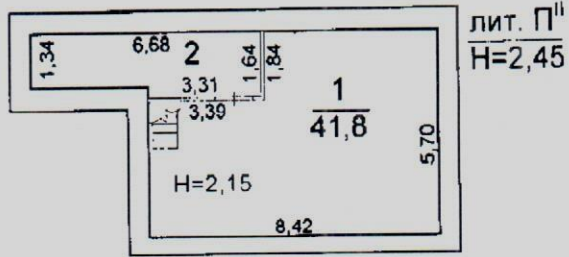




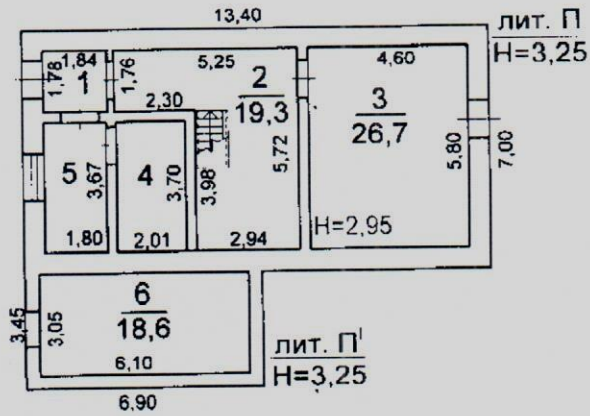




ПЛАН ПОДВАЛА



ПЛАН 1 ЭТАЖА



Волгоград	Муниципальное унитарное предприятие Ворошиловское межрайонное бюро технической инвентаризации		Россия
Лист №	Позэтажный план строения лит.П-П <sup>II</sup> по адресу ул. Широкая, 5 рп. Горьковский		Масштаб 1:200
Дата	Исполнитель	Фамилия, имя, отчество	Подпись
	Инженер	Аникина М.Н.	<i>[Signature]</i>
19.01.2010	Руководитель группы	Симонок Л.И.	<i>[Signature]</i>
	Директор	Григорьева С.П.	



## ЭКСПЛИКАЦИЯ К ПОЭТАЖНОМУ ПЛАНУ ЗДАНИЯ (СТРОЕНИЯ)

Дата записи эскиза по плану	Этаж, наличие с 1-го и последующих этажами	Номер помещения, квартиры и др.	Номер по плану строения комнаты, кухни и др.	Назначение частей помещения	Площадь по внутреннему обмеру, кв.м.			Площадь холлов, пристроек, балконов, террас, балконов и др.	Высота помещений по внутреннему обмеру	примечание
					общая	в том числе				
						основная	вспомогательная, подсобная			
2	3	4	5	6	7	8	9	10	11	
П <sup>II</sup>	подв.		1	склад	41,8	41,8			2,15	
			2	склад	9,9	9,9				
			<i>Итого:</i>		51,7	51,7				
П	1		1	коридор	3,3		3,3		2,95	
			2	склад	19,3	19,3				
			3	склад	26,7	26,7				
			4	склад	7,4	7,4				
			5	кабинет	6,6	6,6				
П <sup>I</sup>			6	склад	18,6	18,6				
			<i>Итого:</i>		81,9	78,6	3,3			
<i>Итого:</i>					133,6	130,3	3,3			

**Описание конструктивных элементов здания и определение износа**

VI Литера П-П<sup>II</sup> Год постройки 1996 Число этажей 1  
 Группа капитальности Вид внутренней отделки

№ п/п	Наименование конструктивных элементов		Описание конструктивных элементов (материал, конструкция, отделка и прочее)	Техническое состояние: осадки, трещины, гниль и т.п.	Удельный вес по таблице	Поправка к уд. весу в процентах	Удельный вес конструктивных элементов с поправ.	Износ в процентах	Процент износа к старшему пр. 7, стр. 8, 10	Тех. изм.	
										элементы	к старшему
1	2	3	4	5	6	7	8	9	10	11	
1	Фундаменты		ж/бетонные служат стенами подвала	хорошее	7	1	7	10	0,7		
2	а) стены и их наружная отделка		кирпичные 0,60; 0,40 оштукатурены	хорошее	24	1	24	10	2,4		
	б) перегородки		кирпичная								
3	перекрытия	чердачное	ж/бетонные плиты	хорошее	17	1	17	10	1,7		
		междуэтажные	ж/бетонные плиты								
		подвальные									
4	Крыша		кровля мягкая	хорошее	14	1	14	20	2,8		
5	Полы		бетонные	хорошее	8	1	8	10	0,8		
6	проемы	оконные	двойные створные	хорошее	2	1	2	10	0,2		
		дверные	металлические								
7	Внутренняя отделка		оштукатурено, окраска	хорошее	2	1	2	25	0,5		
8	Сан. и электротех. устройства	отопление		потеря эластичности	11	1	11	25	2,75		
		водопровод									
		канализация									
		г. водоснаб.									
		электроосв.	скрытая								
		радио									
		телефон									
вентиляция	естественная										
лифты											
9	Прочие работы		отмостки	выбонны	15	1	15	25	3,75		
Итого					100		100		16		

Процент износа, приведенный к 100 по формуле:

16 %



### 7. Техническое описание пристроек и других частей здания

Наименование конструктивных элементов	ЛИТ.	Уд. вес по таблице	Поправки	Уд. вес с поправкой	Наименование конструктивных элементов	ЛИТ.	Уд. вес по таблице	Поправки	Уд. вес с поправкой
Фундаменты					Фундаменты				
Стены и перегородки					Стены и перегородки				
Перекрытия					Перекрытия				
Крыша					Крыша				
Полы					Полы				
Проем дверной					Проемы				
Отделочные работы					Отделочные работы				
Электроосвещение					Электроосвещение				
Прочие работы					Прочие работы				
<b>Итого:</b>					<b>Итого:</b>				

Наименование конструктивных элементов	ЛИТ.	Уд. вес по таблице	Поправки	Уд. вес с поправкой	Наименование конструктивных элементов	ЛИТ.	Уд. вес по таблице	Поправки	Уд. вес с поправкой
Фундаменты					Фундаменты				
Стены и перегородки					Стены и перегородки				
Перекрытия					Перекрытия				
Крыша					Крыша				
Полы					Полы				
Проемы					Проемы				
Отделочные работы					Отделочные работы				
Электроосвещение					Электроосвещение				
Прочие работы					Прочие работы				
<b>Итого:</b>					<b>Итого:</b>				

### 8. Исчисление восстановительной и действительной стоимости здания и его частей:

Литера по плану	Наименование здания и его частей	№ серия	№ таблица	Измеритель	Стоимость измерителя по таблице	Поправка к стоимости коэффициента на		Стоимость изм. с поправкой	Количество объем, площадь	Восстановительная стоимость в руб.	Проем, площадь	Действительная стоимость в руб.	Ил. 2009г.
						Удельн. вес	Климат						
П-П	Склад	33	30	м <sup>3</sup>	17,0	100	0,92	15,64	570	8915	16	7489	34490

### 9. Техническое описание служебных построек

Наименование конструктивных элементов	ЛИТ.	Уд. вес по таблице	Поправки	Уд. вес с поправкой	Наименование конструктивных элементов	ЛИТ.	Уд. вес по таблице	Поправки	Уд. вес с поправкой	
										Фундаменты
Фундаменты					Фундаменты					
Стены и перегородки					Стены и перегородки					
Перекрытия					Перекрытия					
Крыша					Крыша					
Полы					Полы					
Проемы					Проемы					
Отделочные работы					Отделочные работы					
Электроосвещение					Электроосвещение					
Прочие работы					Прочие работы					
<b>Итого:</b>					<b>Итого:</b>					
Формулы для подсчета площади, объема					Формулы для подсчета площади, объема					
Наименование конструктивных элементов	ЛИТ.	Уд. вес по таблице	Поправки	Уд. вес с поправкой	Наименование конструктивных элементов	ЛИТ.	Уд. вес по таблице	Поправки	Уд. вес с поправкой	
										Фундаменты
Фундаменты					Фундаменты					
Стены и перегородки					Стены и перегородки					
Перекрытия					Перекрытия					
Крыша					Крыша					
Полы					Полы					
Проемы					Проемы					
Отделочные работы					Отделочные работы					
Электроосвещение					Электроосвещение					
Прочие работы					Прочие работы					
<b>Итого:</b>					<b>Итого:</b>					
Формулы для подсчета площади, объема					Формулы для подсчета площади, объема					

### 10. Исчисление стоимости служебных построек

Литера по плану	Наименование здания и его частей	№ сборника	№ таблицы	Измеритель	Стоимость измерителя по таблице	Поправка к стоимости коэффициента на					Стоимость изм. с поправкой	Количество, объем, площадь	Восстановительная стоимость в руб.	Проц. износа	Действительная стоимость в рублях на 2008 г.
						удельн. вес	группу кан.								
1	2	3	4	5	6	7	8	9	10	11	13	14	15	16	17



11. Ограждения и сооружения (замощения) на участке

Элемент	Наим. ограждений и сооружений	Материал конструкции	Размеры			Площ., м <sup>2</sup>	№ сборн.	№ табл.	Измеритель	Стоимость измерителя по таблице	Поправка на климат, район	Восстановит. стоимость в руб. и коп.	Процент износа	Действит. стоимость
			длина	ширина	высота									

12. Общая стоимость (в руб.)

В ценах какого года	Основные строения		Служебные постройки		Сооружения			Всего
	Восстановительная	Действительная	Восстановительная	Действительная	Восстановительная	Действительная	Восстановительная	Действительная
2009		344902						344902
2010		390085						390085

« 25 » декабря 2009 г. Исполнитель Аликина М.П.  
 « 19 » 01 2010 г. Проверил Симонок Л.И.  
 « 19 » 01 2010 г. Директор МУП ВМБТИ Григорьева С.П.

13. Отметка о последующих обследованиях

Дата обследования	« » 200 г.	« » 200 г.	« » 200 г.
Обследовал			
Проверил			
Директор МУП ВМБТИ			

Форма бланка утверждена Приказом Министерства Российской Федерации по земельной политике, строительству и жилищно-коммунальному хозяйству от 04.08.1998г. № 37

ВОРОШИЛОВСКОЕ МЕЖРАЙОННОЕ БЮРО ТЕХНИЧЕСКОЙ ИНВЕНТАРИЗАЦИИ

Область, республика, край Волгоградская

Район \_\_\_\_\_

Город (ар. поселение) Волгоград

Район города Советский рп. Горьковский

**ТЕХНИЧЕСКИЙ ПАСПОРТ  
НА ЗДАНИЕ СКЛАДА ГОТОВОЙ  
ПРОДУКЦИИ ЛИТ.В**

ПО АДРЕСУ:

**ул. ШИРОКАЯ № 5**

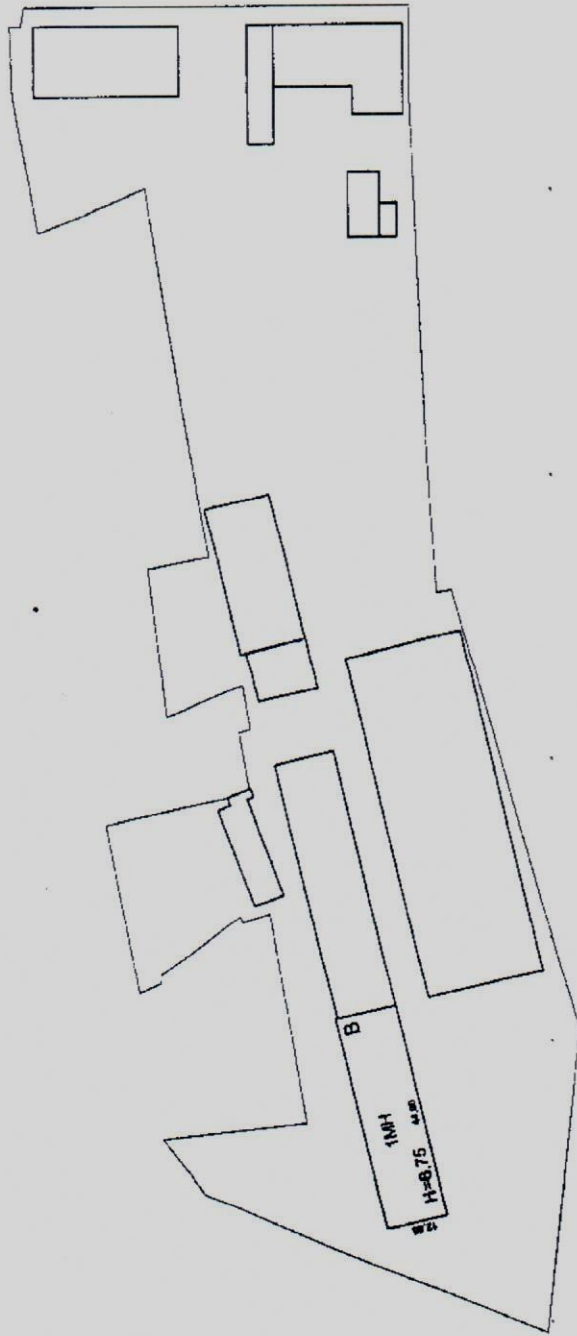
Инвентарный номер	002375/3					
Номер в реестре нежилого фонда	546					
Кадастровый номер	34	03	18	00 01:0132	002375/3	000
	А	Б	В	Г	Д	Е

Информация составлена по состоянию на « 12 » сентября 2008г.  
(указывается дата обследования объекта учета)

Симоних 2131  
Гитрольна С:1  
Инвентаризация  
Делопроизводство  
45.02.01







ул. Широкая

Волгоград	Муниципальное унитарное предприятие «Борисовские мастерские бюро технической инвентаризации»	Росси
Лист № 1	Ситуационный план, расположения строений на земельном участке по ул. Широкой, 5, Советского района	Масштаб 1:100
Дата	Исполнитель	Листа
22.09.1987	Исполнитель Иванов И. П. Директор	Фамилия, имя, отчество Викторова Н. В. Симонов Л. И. Григорьева С. П.

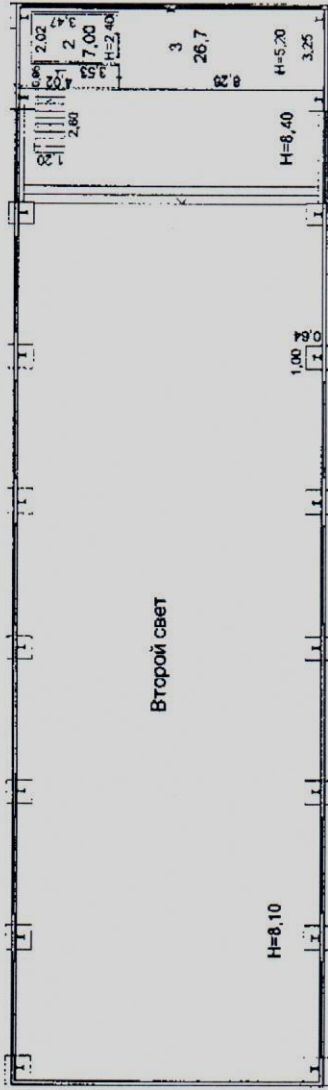




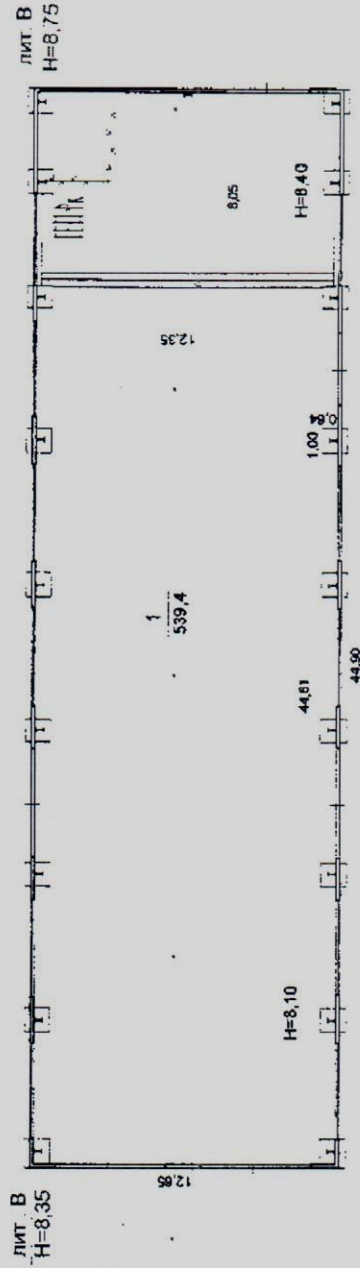




ПЛАН АНТРЕСОЛЬНОГО ЭТАЖА



ПЛАН I - ГО ЭТАЖА



Волгоград	Муниципальное учреждение предприятия Воронежского межрайонного бюро технической инвентаризации	Россия
Лист №	План I - го и антресольного этажей строения лит. В по ул. Широкой, 5 Советского района	Масштаб 1:200
Дата	Исполнитель Фамилия, имя, отчество	Подпись
18.09.08	Исполнитель Винниченко Н.В. Руководитель группы Сидюков П.И.	<i>Н.В. Винниченко</i> <i>П.И. Сидюков</i>
	Дата	Подпись



## Описание конструктивных элементов здания и определение износа

VI \_\_\_\_\_ Литера В\* Год постройки 2005 Число этажей - 1  
 Группа капитальности I Вид внутренней отделки \_\_\_\_\_

№ п/п	Наименование конструктивных элементов	Описание конструктивных элементов (материал, конструкция, отделка и прочее)	Техническое состояние: осадки, трещины, гниль и т.п.	Удельный вес по таблице	Поправка к уд. весу в процентах	Удельный вес конструктивных элементов с поправ.	Износ в процентах	Примеч. к строению стр. 7, стр. 8, 10	Тех. изм.	
									элементов	к строению
1	2	3	4	5	6	7	8	9	10	11
1	Фундаменты	свайные, глубина от 4.0 до 5.0м; металлич. колонны	хорошее	8	1	8	0			
2	а) стены и их наружная отделка	металлопрофиль с утеплителем	хорошее	28	1	28	0			
	б) перегородки	-								
3	перекрытия	чердачное	металлические балки	22	-	-	0			
		междуэтажные								
		подвальные								
4	Крыша	металлический профнастил	хорошее	8	1	8	0			
5	Полы	керамогранит	хорошее	12	1	12	0			
6	проемы	оконные	пластиковые стеклопакеты	13	1	13	0			
		дверные	металлические ворота							
7	Внутренняя отделка	-		7	-	-				
8	Сан. и электротех. устройства	отопление	стальные трубы	1	1	1	0			
		водопровод								
		канализация								
		г. водоснаб.								
		электроосв.	проводка в трубах					хорошее		
		радио								
		телефон								
вентиляция	естественная									
	лифты									
9	Прочие работы	бетонная отмостка	хорошее	1	1	1	0			
Итого				100		71				

Процент износа, приведенный к 100 по формуле: 0%



### 7. Техническое описание пристроек и других частей здания

Наименование конструктивных элементов	ЛИТ. _____	Уд. вес по таблице	Поправки	Уд. вес с поправкой	Наименование конструктивных элементов			
					ЛИТ. _____	Уд. вес по таблице	Поправки	Уд. вес с поправкой
Фундаменты					Фундаменты			
Стены и перегородки					Стены и перегородки			
Перекрытия					Перекрытия			
Крыша					Крыша			
Полы					Полы			
Проем дверной					Проемы			
Отделочные работы					Отделочные работы			
Электроосвещение					Электроосвещение			
Прочие работы					Прочие работы			
<b>Итого:</b>					<b>Итого:</b>			

Наименование конструктивных элементов	ЛИТ. _____	Уд. вес по таблице	Поправки	Уд. вес с поправкой	Наименование конструктивных элементов			
					ЛИТ. _____	Уд. вес по таблице	Поправки	Уд. вес с поправкой
Фундаменты					Фундаменты			
Стены и перегородки					Стены и перегородки			
Перекрытия					Перекрытия			
Крыша					Крыша			
Полы					Полы			
Проемы					Проемы			
Отделочные работы					Отделочные работы			
Электроосвещение					Электроосвещение			
Прочие работы					Прочие работы			
<b>Итого:</b>					<b>Итого:</b>			

### 8. Ичисление восстановительной и действительной стоимости здания и его частей:

Литера по плану	Наименование здания и его частей	№ сборки	№ таблицы	Измеритель	Стоимость измерения по таблице	Поправка к стоимости коэффициента на			Стоимость в м. с поправкой	Количество объем. единицы	Восстановительная стоимость в руб.	Прочт. и покл.	На 2008 г.
						удельн. вес	группу кап.	Климат.					
В	Склад	18	32	м <sup>3</sup>	3,8	71	1	0,92	2,18	4874	11864	0	489 366

### 9. Техническое описание служебных построек

Наименование конструктивных элементов	ЛИТ. _____	Уд. вес по таблице	Поправки	Уд. вес с поправкой	Наименование конструктивных элементов	ЛИТ. _____	Уд. вес по таблице	Поправки	Уд. вес с поправкой
Стены и перегородки					Стены и перегородки				
Перекрытия					Перекрытия				
Крыша					Крыша				
Полы					Полы				
Проемы					Проемы				
Отделочные работы					Отделочные работы				
Электроосвещение					Электроосвещение				
Прочие работы					Прочие работы				
<b>Итого:</b>					<b>Итого:</b>				
Формулы для подсчета площади, объема					Формулы для подсчета площади, объема				

Наименование конструктивных элементов	ЛИТ. _____	Уд. вес по таблице	Поправки	Уд. вес с поправкой	Наименование конструктивных элементов	ЛИТ. _____	Уд. вес по таблице	Поправки	Уд. вес с поправкой
Стены и перегородки					Стены и перегородки				
Перекрытия					Перекрытия				
Крыша					Крыша				
Полы					Полы				
Проемы					Проемы				
Отделочные работы					Отделочные работы				
Электроосвещение					Электроосвещение				
Прочие работы					Прочие работы				
<b>Итого:</b>					<b>Итого:</b>				
Формулы для подсчета площади, объема					Формулы для подсчета площади, объема				

### 10. Исчисление стоимости служебных построек

Литера по плану	Наименование здания и его частей	№ сборника	№ таблицы	Измеритель	Стоимость измерителя по таблице	Поправка к стоимости коэффициента на					Стоимость изм. с поправкой	Количество объем, площадь	Восстановительная стоимость в руб.	Прод. взноса	Действительная стоимость в рублях на 2002 г.
						удельн. вес	группу кап.								
1	2	3	4	5	6	7	8	9	10	11	13	14	15	16	17







**ВОРОШИЛОВСКОЕ МЕЖРАЙОННОЕ БЮРО ТЕХНИЧЕСКОЙ ИНВЕНТАРИЗАЦИИ**

Область, республика, край Волгоградская  
Район \_\_\_\_\_  
Город (др. поселение) Волгоград  
Район города Советский рп. Горьковский

**ТЕХНИЧЕСКИЙ ПАСПОРТ**

**НА ЗДАНИЕ ПРОИЗВОДСТВЕННОГО КОРПУСА  
ПО ИЗГОТОВЛЕНИЮ ОКОН, ДВЕРЕЙ И  
СТЕКЛОПАКЕТОВ ЛИТ. Л**

**ПО АДРЕСУ:**

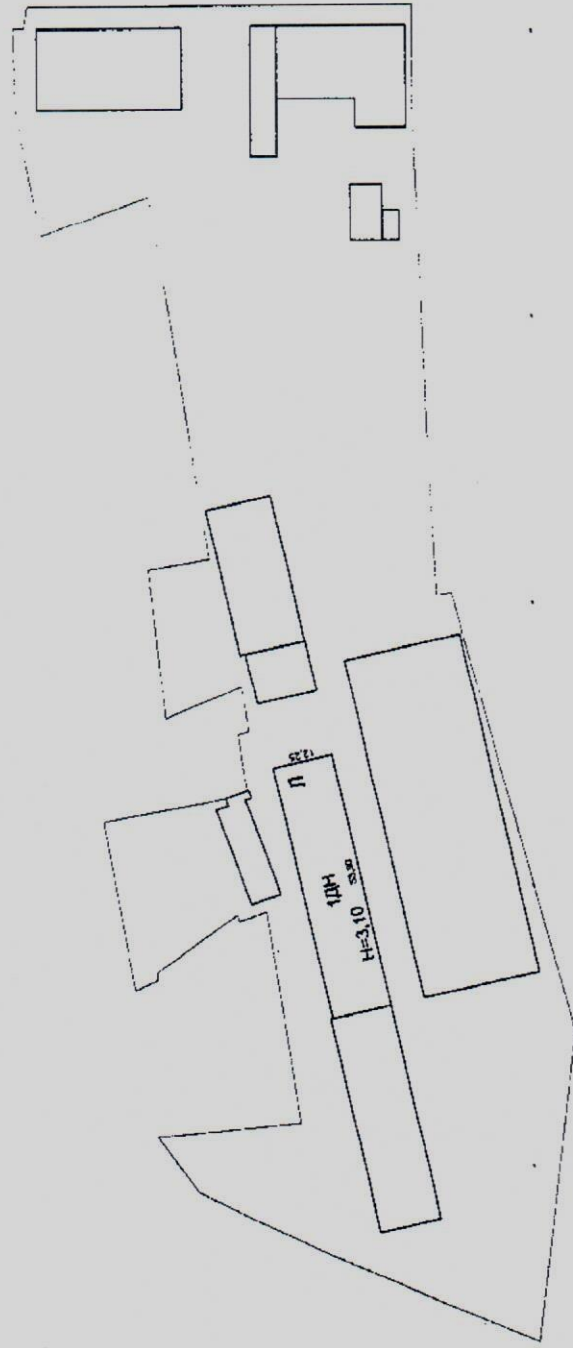
**ул. ШИРОКАЯ № 5**

Инвентарный номер	002375/13					
Номер в реестре нежилого фонда	546					
Кадастровый номер	34	03	18	00 01:0132	002375/13	000
	А	Б	В	Г	Д	Е

Информация составлена по состоянию на « 12 » сентября 2008г.  
(указывается дата обследования объекта учета)







у л . Ш и р о к а я

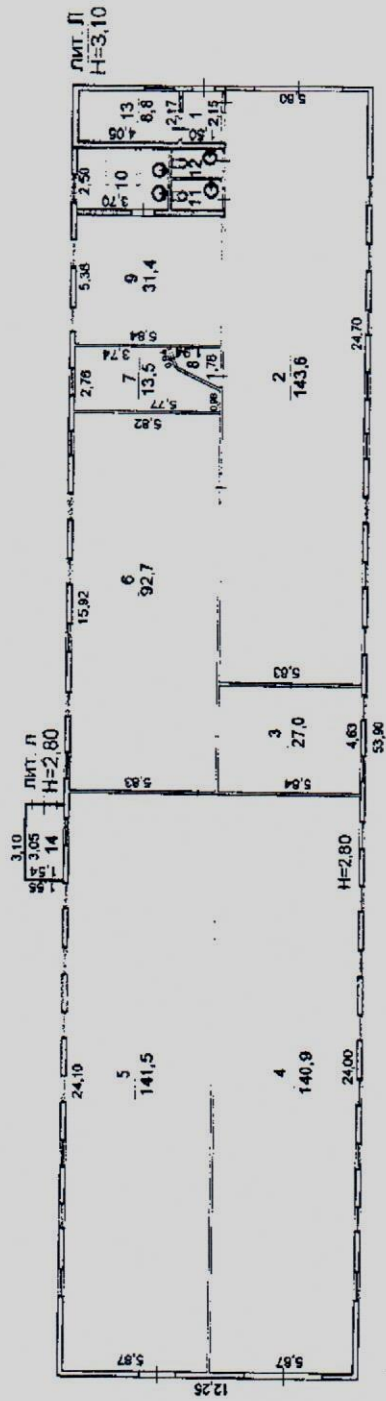
Волгоград	Муниципальное предприятие «Борозженское» муниципальное предприятие «Борозженское»	Россия
Лист № 1	Ситуационный план расположения строения на земельном участке по ул. Широкой, 5 Советского района	Масштаб 1:1000
Дата	Исполнитель	Подпись
22.09.08г.	Исполнитель Руководитель группы	Винникова Н. В.
<i>В.В.В.</i>	Директор	Симонов П. И.
		Григорьева С. П.







ПЛАН I - ГО ЭТАЖА



Волгоград	Муниципальное унитарное предприятие Воронежское межрайонное бюро технической инвентаризации	Россия
Лист №	План I - го этажа строения лит. П по ул. Широкой, 5 Советского района	Масштаб 1:200
Дата	Исполнитель	Подпись
22.09.08г.	Иванов	Ванникова Н.В.
<i>И.И. Иванов</i>	Руководитель группы	Симонов Л.К.
	Директор	Григорьева С.П.





## Описание конструктивных элементов здания и определение износа

VI \_\_\_\_\_ Литера \_\_\_\_\_ Л \_\_\_\_\_ Год постройки \_\_\_\_\_ 2001 \_\_\_\_\_ Число этажей \_\_\_\_\_ 1 \_\_\_\_\_  
 Группа капитальности \_\_\_\_\_ I \_\_\_\_\_ Вид внутренней отделки \_\_\_\_\_ улучшенная \_\_\_\_\_

№ п/п	Наименование конструктивных элементов		Описание конструктивных элементов (материал, конструкция, отделка и прочее)	Техническое состояние: осадки, трещины, гниль и т.п.	Удельный вес по таблице	Поправка к уд. весу в процентах	Удельный вес конструктивных элементов с поправ.	Износ в процентах	Проц. износ к строению гр. 7, гр. 8, 10	Тех. изм.	
										Износ, %	
										элемента	к строению
1	2	3	4	5	6	7	8	9	10	11	
1	Фундаменты		бетонный ленточный, глубина заложения до 1,0м	хорошее	4	1	4	5	0,20		
2	а) стены и их наружная отделка		деревянный каркас, кирпич, с одной стороны плоский шифер, облицовано сайдингом	хорошее	28	1	28	5	1,40		
	б) перегородки		кирпичные, деревянные								
3	перекрытия	чердачное	деревянное с утеплителем, подшито гипсокартоном	хорошее	10	1	10	5	0,50		
		между-этажные									
		подвальные									
4	Крыша		железная	хорошее	8	1	8	10	0,80		
5	Полы		бетонные, плитка	хорошее	11	1	11	10	1,10		
6	проемы	оконные	пластиковые стеклопакеты	хорошее	10	1	10	5	0,50		
		дверные	металлические, деревянные								
7	Внутренняя отделка		штукатурка, кафель, окраска, гипсокартон	хорошее	3	1	3	10	0,30		
8	Сан. и электротех. устройства	отопление	стальные трубы	хорошее	23		23	10	2,30		
		водопровод	трубы стальные								
		канализация	трубы пластиковые								
		г. водоснаб.									
		электроосв.	проводка скрытая								
		радио									
		телефон									
		вентиляция	естественная								
лифты											
9	Прочие работы		бетонная отмостка	хорошее	3	1	3	10	0,30		
Итого					100		100	7			

Процент износа, приведенный к 100 по формуле: 7%

### 7. Техническое описание пристройки и других частей здания

Наименование конструктивных элементов	Пристройка	Уд. вес по таблице	Поправка	Уд. вес с поправкой	Наименование конструктивных элементов	ЛИТ. _____	Уд. вес по таблице	Поправка	Уд. вес с поправкой
	ЛИТ. _____								
Фундаменты	бетонный				Фундаменты				
Стены и перегородки	сайдинг				Стены и перегородки				
Перекрытия					Перекрытия				
Крыша	железная				Крыша				
Полы	бетон				Полы				
Проем дверной	дверь				Проемы				
Отделочные работы					Отделочные работы				
Электроосвещение					Электроосвещение				
Прочие работы					Прочие работы				
<b>Итого:</b>					<b>Итого:</b>				

Наименование конструктивных элементов	ЛИТ. _____	Уд. вес по таблице	Поправка	Уд. вес с поправкой	Наименование конструктивных элементов	ЛИТ. _____	Уд. вес по таблице	Поправка	Уд. вес с поправкой
Стены и перегородки					Стены и перегородки				
Перекрытия					Перекрытия				
Крыша					Крыша				
Полы					Полы				
Проемы					Проемы				
Отделочные работы					Отделочные работы				
Электроосвещение					Электроосвещение				
Прочие работы					Прочие работы				
<b>Итого:</b>					<b>Итого:</b>				

### 8. Исчисление восстановительной и действительной стоимости здания и его частей:

Литера по плану	Наименование здания и его частей	№ сборника	№ таблицы	Измеритель	Стоимость измерителя по таблице	Поправка к стоимости коэффициента на			Стоимость изм. с поправкой	Количество, объем, площадь	Восстановительная стоимость в руб.	Проц. износа	Итого
						удельн. вес	грушу кап.	Климат.					
Л	Основное строение	18	8	м <sup>3</sup>	10,1	100	1	0,94	9,49	2060	19 549	7	749 912

Ил 2008 г.







### 11. Ограждения и сооружения (замощения) на участке

Литера	Наим. ограждений и сооружений	Материал конструкции	Размеры			Площ., м <sup>2</sup>	№ сборн.	№ табл.	Измеритель	Стоимость измерит. в по таблице	Поправка на климат. район	Восстановит. стоимость в рублях	Процент износа	Действит. стоимость
			длина	ширина, высота										

### 12. Общая стоимость (в руб.)

В letech какого года	Основные строения		Служебные постройки		Сооружения		Всего	
	Восстано- вительная	Действи- тельная	Восстано- вительная	Действи- тельная	Восстано- вительная	Действи- тельная	Восстано- вительная	Действи- тельная
2008		749 912						749 912

« 22 » сентября 2008г.  
 « 26 » 09 2008г.  
 « 26 » 04 2008г.

Исполнил В.В. Випницкая Випницкая Н.В.  
 Проверил С.И. Симонок Симонок Л.И.  
 Директор МУП ВМБТИ С.П. Григорьева Григорьева С.П.

### 13. Отметка о последующих обследованиях

Дата обследования	« » 200 г.	« » 200 г.	« » 200 г.
Обследовал			
Проверил			
Директор МУП ВМБТИ			