

КАДАСТРОВЫЙ ПАСПОРТ ЗЕМЕЛЬНОГО УЧАСТКА (выписка из государственного кадастра недвижимости)

В.1

2 февраля 2011 г.

№ 33-2/11-0207

1	Кадастровый номер	36:33:0002401:4	2	Лист №	1	3	Всего листов	2
Общие сведения								
4	Предыдущие номера:	6/н:0004						
5	Дата внесения номера в государственный кадастр недвижимости:							
			6	18.04.2001				
7	Местоположение:	обл. Воронежская, г. Нововоронеж, ул. Парковый проезд, дом 8						
8	Категория земель:							
8.1	Земли сельскохозяйственного назначения	Земли населенных пунктов	Земли промышленности, энергетики, транспорта, связи, радиовещания, телевидения, информатики, земли для обеспечения космической деятельности, земли обороны, безопасности и земли иного специального назначения	Земли особо охраняемых территорий и объектов	Земли лесного фонда	Земли водного фонда	Земли запаса	Категория не установлена
8.2	- весь -							
9	Разрешенное использование:	Эксплуатация здания банка с прилегающей территорией						
10	Фактическое использование/характеристика деятельности/:	-						
11	Площадь:	12	Кадастровая стоимость (руб.):	13	Удельный показатель кадастровой стоимости (руб./м ²):	14	Местная	
	1844±15 кв.м.		8526545.36		4623.94			
15	Сведения о правах:							
	Вид права	Правообладатель			Особые отметки			
	Постоянное бессрочное пользование	АКБ "Инвестбанк" (ОАО)			-			
16	Особые отметки:	Кадастровый номер 36:33:0002401:4 равнозначен кадастровому номеру 36:33:000 24 01:0004						
17	-							
18	Дополнительные сведения для регистрации прав на образованные земельные участки	18.1	Номера образованных участков:					
		18.2	Номер участка, преобразованного в результате выдела:	-				
		18.3	Номера участков, подлежащих снятию с кадастрового учета:	-				

Начальник отдела по г. Нововоронеж

(наименование должности)

М.П.

Борисевич Л.В.
(подпись)

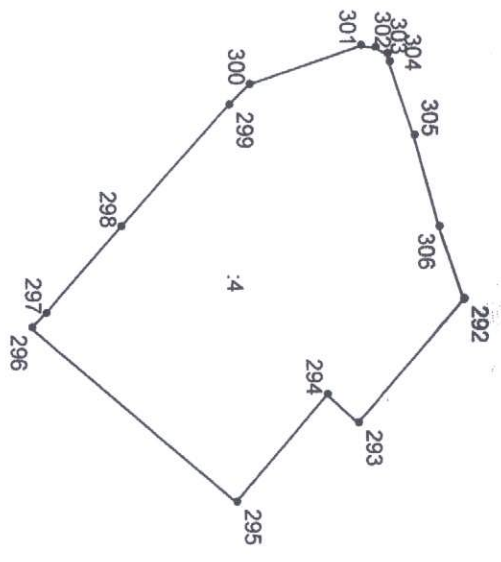
Борисевич Л.В.
(инициалы, фамилия)

КАДАСТРОВЫЙ ПАСПОРТ ЗЕМЕЛЬНОГО УЧАСТКА (выписка из государственного кадастра недвижимости)
 2 февраля 2011 г. № 33-2/11-0207

В.2

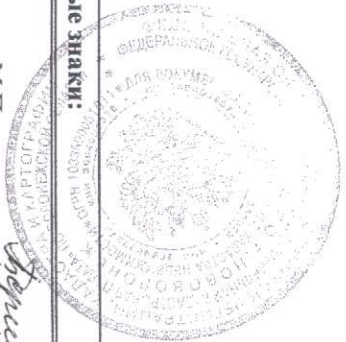
1 Кадастровый номер 36:33:0002401:4 2 Лист № 2 3 Всего листов 2

4 План (чертеж, схема) земельного участка



5 Масштаб 1:1000

Условные знаки:



Начальник отдела по г. Нововоронеж

Борисевич

Борисевич Л.В.

(наименование должности)

М.П.

(подпись)

(инициалы, фамилия)