

ФЕДЕРАЛЬНАЯ СЛУЖБА ГОСУДАРСТВЕННОЙ РЕГИСТРАЦИИ,
КАДАСТРА И КАРТОГРАФИИ
ФГУП «РОСТЕХИНВЕНТАРИЗАЦИЯ-ФЕДЕРАЛЬНОЕ БТИ»
ЯРОСЛАВСКИЙ ФИЛИАЛ

Технический паспорт

нежилые помещения: подвал №39 - 41,44,46,47,49; 1этаж №101,102,103,107,108, 143;
нежилые помещения: 2этаж №59,75;3этаж №1-18; 4этаж № 4,12; 5этаж 1- 3.

(наименование объекта)

Адрес (местоположение):

Ярославская область, г. Ярославль, Московский пр-т д. 80-а

Инвентарный номер 24612

Составлен по состоянию на:

14.05.2012г.

(указывается дата обследования объекта учета)

I. Сведения о принадлежности

Правообладатели	Вид права	Доля в праве	Документы-основания
			Сведения отсутствуют

II. Общие сведения о здании

Литера	A2
Материал фундамента	ж/бетонное
Материал стен	кирпичные
Материал перекрытий	ж/бетонное
Этажность здания	5
Износ здания, %	0
Год ввода в эксплуатацию	2006

III. Благоустройство площади квартир жилого здания, встроенных нежилых помещений, нежилых зданий и служебных построек

Вид благоустройства	Описание благоустройства
Отопление	от ТЭЦ
Горячее водоснабжение	централизованное
Водопровод	от городской сети
Канализация	в городские сети
Электроснабжение	скрытая проводка
Радио	имеется
Телефоны	имеется
Вентиляция	естественная
Газоснабжение	сетевое
Ванны	с горячим водоснабжением
Телевидение	имеется
Лифт	имеется

VI. Технические характеристики нежилых помещений

Этаж	Подвал, 1, 2, 3, 4, 5
Общая площадь	1281,6 кв. м.

На нежилые и жилые строения, имеющие встроенные нежилые помещения

Экспликация 1

К поэтажному плану строения, расположенного в городе Ярославль по пр Московский д 80а

Литера по плану	Этажи (начиная с 1-го этажа и кончая мезонином)	Номер помещений (квартиры, торгового, складского и т.п.)	Номер по плану строения комнаты, кухни, коридора и т.п.	Назначение частей помещений: жилая комната, канцелярское помещение, классная комната, кухня, коридор и т.п.	Формула подсчета площади по внутреннему обмеру	Площадь п.н.к. обмеру в том числе назначенная поения						Итого по квартире, этажу, строению	Высота помещений по внутреннему обмеру	самостоятельная перепланировка
						Торговые		Гаражи		Учрежденческое				
						основная	вспомогательная	основная	вспомогательная	основная	вспомогательная			
A2	подвал	подвал № 39,40,41	39	лестничная клетка	15.60						15.6	15.6	2.60	
			40	тепловой узел	17.40						17.4	17.4	2.60	
			41	подсобное помещение	26.90						26.9	26.9	2.60	
			Итого по помещению : подвал № 39,40,41								59.9	59.9		
		подвал № 44,47,49	44	подсобное помещение	3.20						3.2	3.2	2.60	
			47	водомерный узел	16.90						16.9	16.9	2.60	
			49	коридор	30.90						30.9	30.9	2.60	
			Итого по помещению : подвал № 44,47,49								51.0	51.0		
		подвал № 46	46	электрощитовая	18.00						18.0	18.0	2.60	
			Итого по помещению : подвал № 46								18.0	18.0		
1	1 этаж пом № 108		108	лестничная клетка	17.20						17.2	3.50		
			Итого по помещению : 1 этаж пом № 108								17.2			

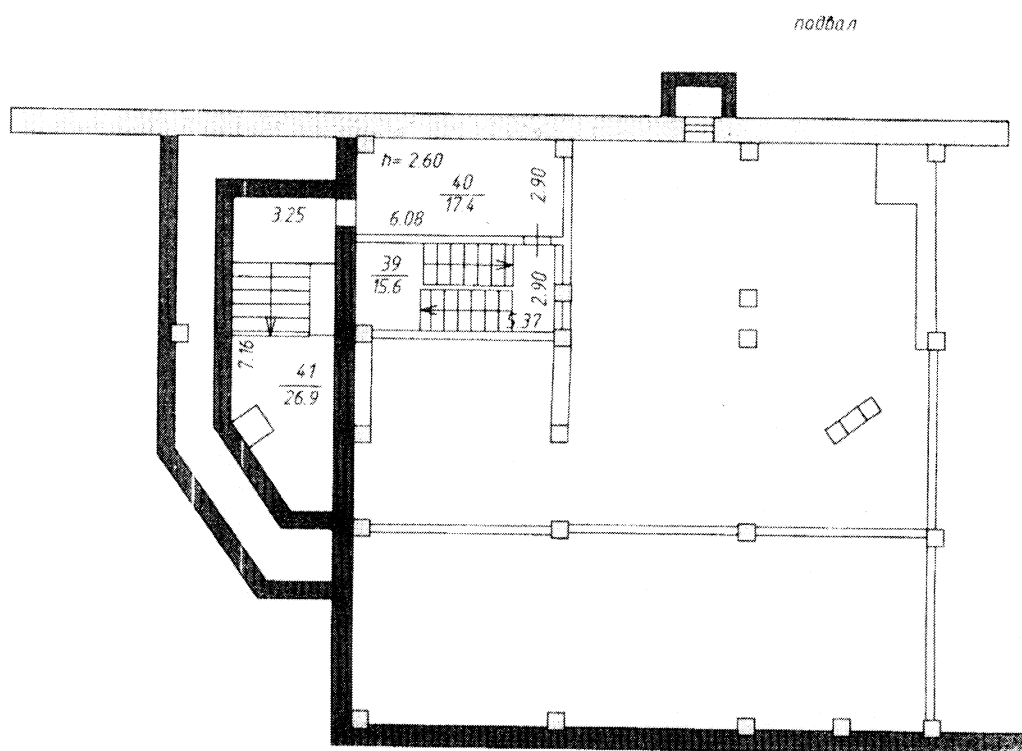
	1 этаж пом. № 143	143	лифт	3.50						3.5	3.5	6.70		
			Итого по помещению : 1 этаж пом. № 143								3.5	3.5		
	1 эт. пом. 101, 102	101	холл	56.70		56.7					56.7	3.50		
		102	тамбур	4.50		4.5					4.5	3.50		
			Итого по помещению : 1 этаж пом. № 101,102								61.2		61.2	
	1эт. пом. 103, 107	103	коридор	24.10		24.1					24.1	3.50		
		104	лестничная клетка	16.70		16.7					16.7	3.50		
			Итого по помещению : 1 этаж пом. № 103,107								40.8		40.8	
2	2 этаж пом. № 59	59	лестничная клетка	17.20		17.2					17.2	3.70		
			Итого по помещению : 2 этаж пом. № 59								17.2		17.2	
	2 этаж пом. № 75	75	лестничная клетка	22.10		22.1					22.1	3.70		
			Итого по помещению : 2 этаж пом. № 75								22.1		22.1	

3	3 эт пом 1-3, 5-11, 13-18.	1	кабинет	66.90					66.9	66.9	3.00	
		2	кабинет	61.70					61.7	61.7	3.00	61.7
		3	подсобное помещение	13.20					13.2	13.2	3.00	13.2
		5	санузел	5.80					5.8	5.8	3.00	
		6	санузел	9.00					9.0	9.0	3.00	
		7	кабинет	102.60					102.6	102.6	3.00	102.6
		8	кабинет	79.10					79.1	79.1	3.00	79.1
		9	кабинет	66.60					66.6	66.6	3.00	
		10	подсобное помещение	5.70					5.7	5.7	3.00	
		11	коридор	54.30					54.3	54.3	3.00	54.3
		13	подсобное помещение	16.50					16.5	16.5	3.00	16.5
		14	кладовая	1.40					1.4	1.4	3.00	
		15	подсобное помещение	18.10					18.1	18.1	3.00	18.1
		16	кабинет	38.20					38.2	38.2	3.00	38.2
		17	кабинет	66.40					66.4	66.4	3.00	66.4
		18	кабинет	38.30					38.3	38.3	3.00	38.3
		Итого по помещению : 3 этаж пом №1-3, 5-11, 13-18.							519.8	124.0	643.8	488.4
	3 этаж пом. №4	4	лестничная клетка	20.60					20.6	20.6	3.00	20.6
		Итого по помещению : 3 этаж пом №4							20.6	20.6		20.6

	3 этаж пом № 12	12	лестничная клетка	15.40						15.4	15.4	3.00	
			Итого по помещению : 3 этаж пом № 12							15.4	15.4		
4	4 этаж пом № 12	12	лестничная клетка	15.10						15.1	15.1	2.95	
			Итого по помещению : 4 этаж пом. № 12							15.1	15.1		
	4 этаж пом. № 4	4	лестничная клетка	16.70						16.7	16.7	2.95	
			Итого по помещению : 4 этаж пом. № 4							16.7	16.7		
5	5 этаж	1	подсобное помещение	91.70						91.7	91.7	3.60	
		2	лестничная клетка	15.10						15.1	15.1	3.60	
		3	лифтовая	26.40						26.4	26.4	3.60	
			Итого по помещению : 5 этаж							133.2	133.2		
			Итого по зданию			158.5	145.9		519.8	457.4	1281.6		509.0

f

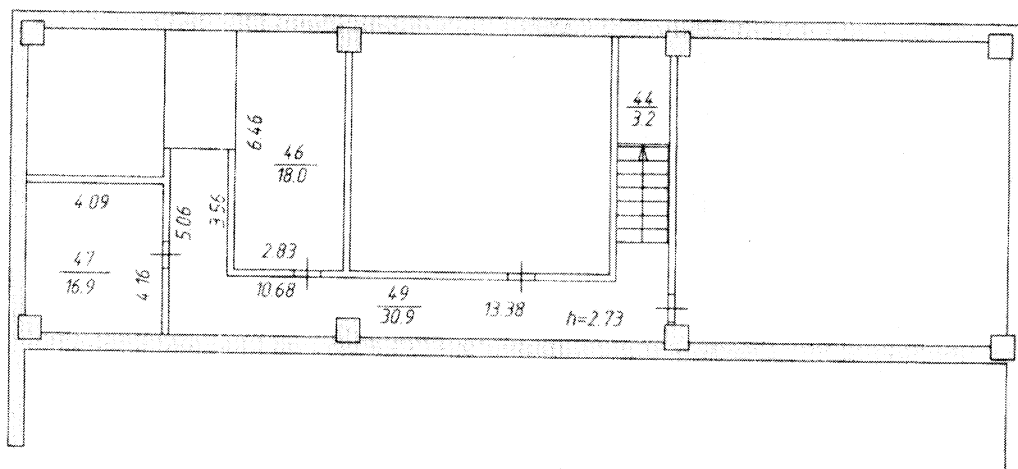
У. ПОСТАЖНЫЙ ПЛАН



Ярославский филиал ФГУП "Ростехинвентаризация-Федеральное БТИ"					
Исполнитель (ФИО)	Гарина Т. Д.	<i>Гарина Т. Д.</i>	Дата	Адрес объекта	Лист 1 Листов 1
			14.05.2012г.		
Проверил (ФИО)	Жимолохова Л. О.	<i>Жимолохова Л. О.</i>	Дата	г. Ярославль, Московский пр-т д. 80-а	Масштаб 1:200

У. ПОЭТАЖНЫЙ ПЛАН

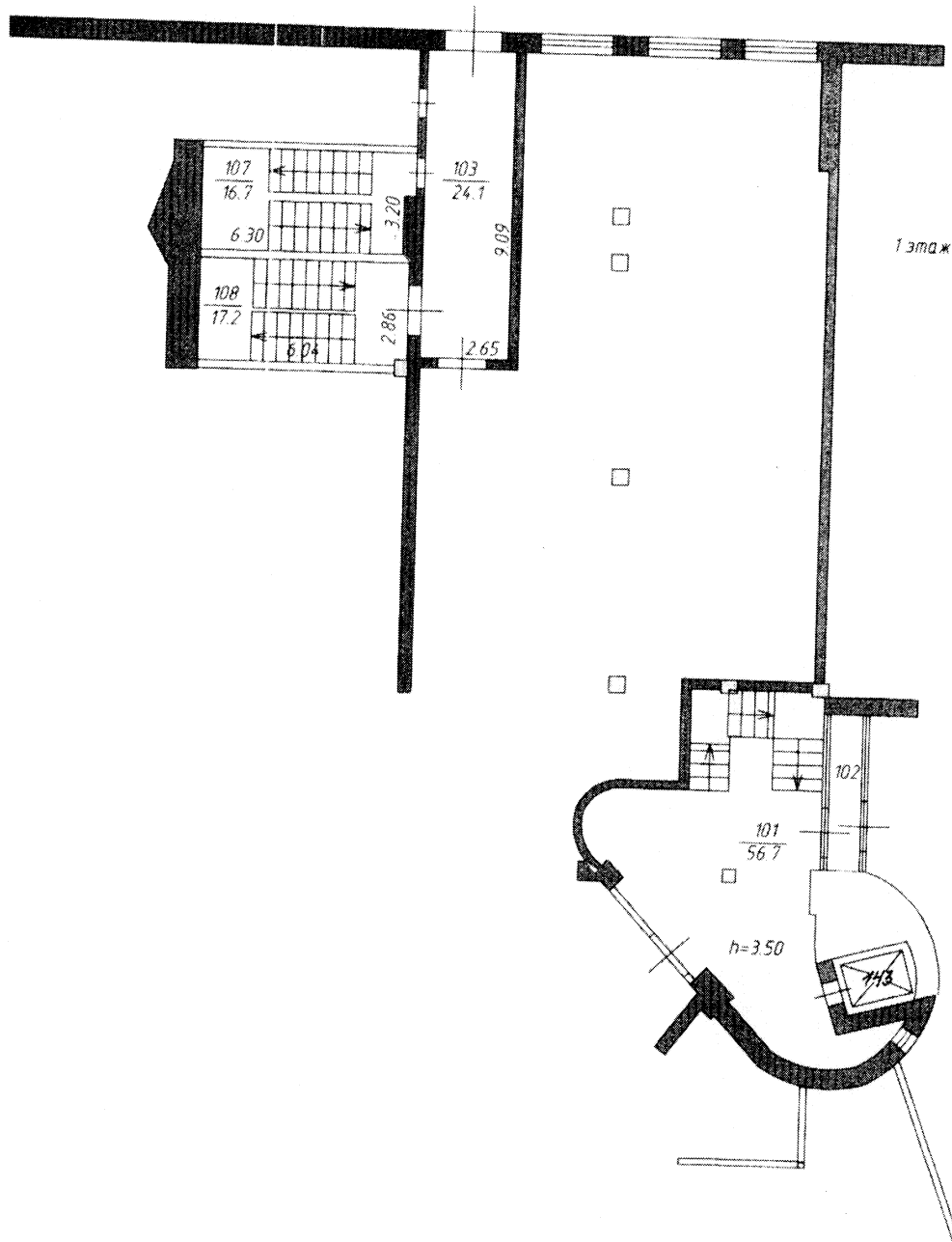
подвал



Ярославский филиал ФГУП "Ростехинвентаризация-Федеральное БТИ"

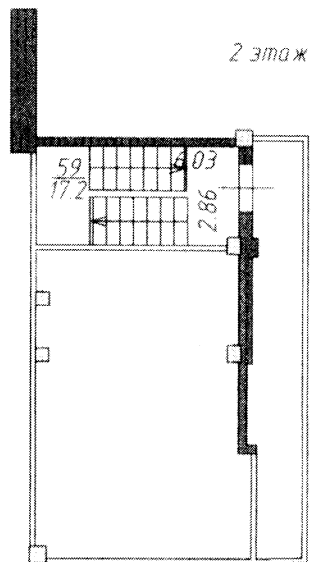
Исполнитель (ФИО)	Гарина Г.Д.	<i>Гарина</i>	Дата	Адрес объекта	Лист 1 Листов 1
			14.05.2012г.		
Проверил (ФИО)	Жимолохова Л.О.	<i>Жимолохова</i>	Дата	г. Ярославль, Московский пр-т д. 820-а	Масштаб 1:200

V. ПОЭТАЖНЫЙ ПЛАН



Ярославский филиал ФГУП "Ростехинвентаризация-Федеральное БТИ"					
Исполнитель (ФИО)	Гарина Г.Д.	<i>Гарина</i>	Дата	Адрес объекта	Лист 1
			14.05.2012г.	г. Ярославль, Московский пр-т д. 80 а	Листов 1
Проверил (ФИО)	Жимолохова Л.О.	<i>Жимолохова</i>	Дата		Масштаб
					1:200

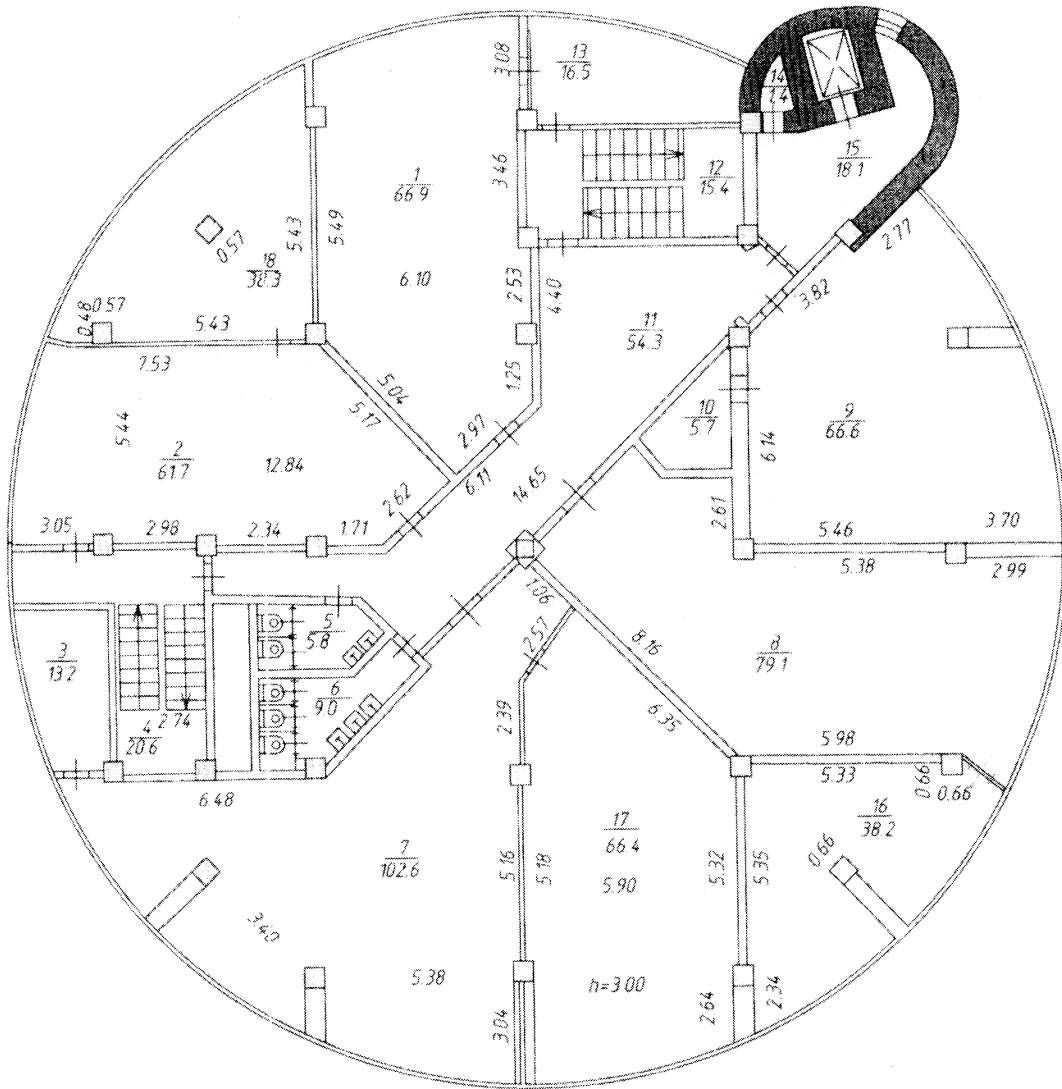
V. ПОЭТАЖНЫЙ ПЛАН



Ярославский филиал ФГУП "Ростехинвентаризация-Федеральное БТИ"					
Исполнитель (ФИО)	Гарина Т.Д.	<i>Гарина</i>	Дата	Адрес объекта	Лист 1 Листов 1
			14.05.2012г.		
Проверил (ФИО)	Жимолохова Л.О.	<i>Жимолохова</i>	Дата	г. Ярославль, Московский пр-т д. 80-а	Масштаб 1:200

У. ПОЭТАЖНЫЙ ПЛАН

3 этаж

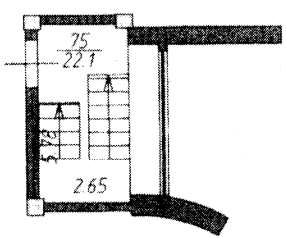


Ярославский филиал ФГУП "Ростехинвентаризация-Федеральное БТИ"

Исполнитель (ФИО)	Гарина Т.Д.	<i>Гарина</i>	Дата	Адрес объекта	Лист 1
			14.05.2012г.		г. Ярославль, Московский пр-т, д. 80-а
Проверил (ФИО)	Жимолохова Л.О.	<i>Жимолохова</i>	Дата		
					1:200

V. ПОЭТАЖНЫЙ ПЛАН

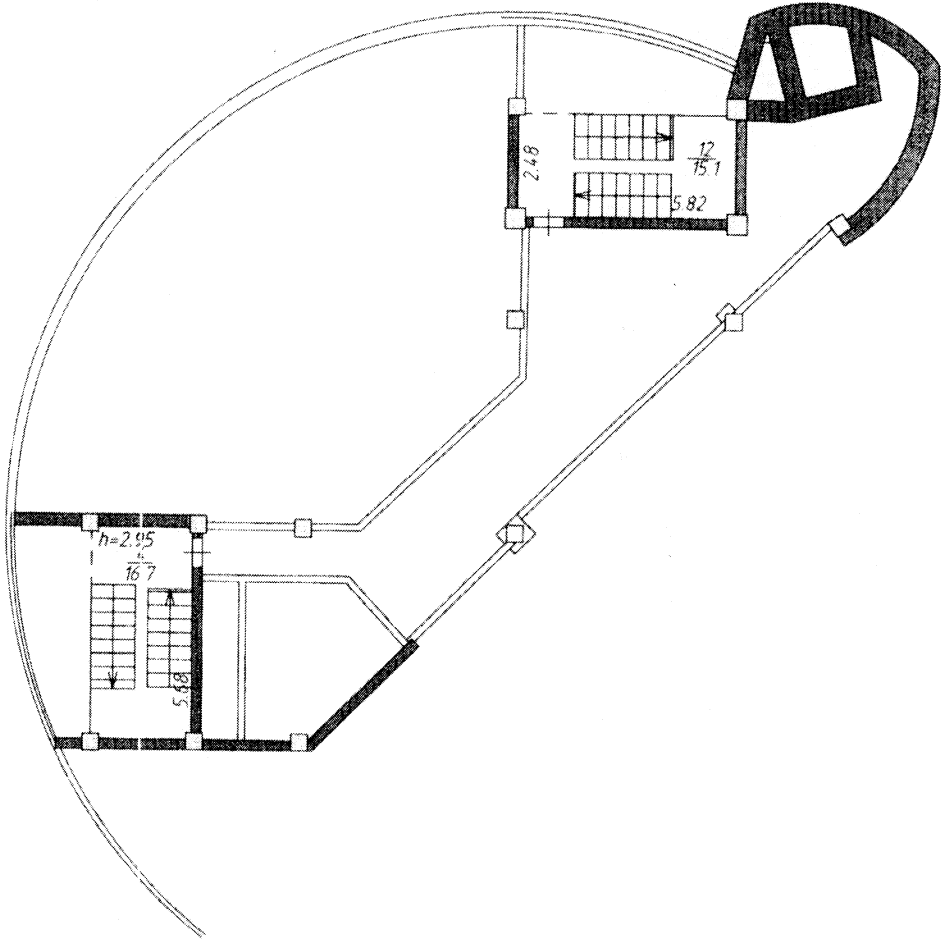
2 этаж



Ярославский филиал ФГУП "Ростехинвентаризация-Федеральное БТИ"					
Исполнитель (ФИО)	Гарина Г.Д.		Дата	Адрес объекта	Лист 1
			14.05.2012г.		Листов 1
Проверил (ФИО)	Жимолохова Л.О.		Дата	г. Ярославль, Московский пр-т д. 80-а	Масштаб
					1:200

V. ПОЭТАЖНЫЙ ПЛАН

4 этаж



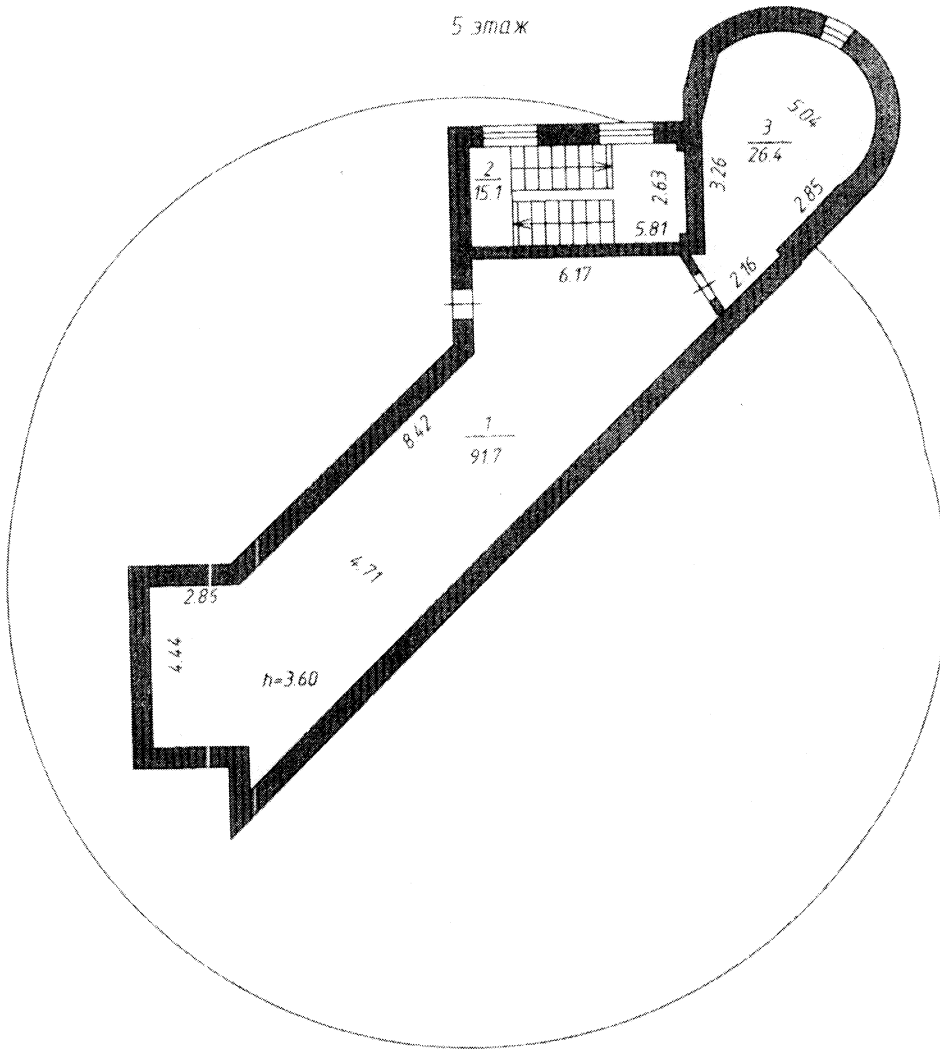
Ярославский филиал ФГУП "Ростехинвентаризация-Федеральное БТИ"

Исполнитель (ФИО)	Гарина Т.Д.	<i>Т.Д. Гарина</i>	Дата	Адрес объекта	Лист 1
			14.05.2012г.		Листов 1
Проверил (ФИО)	Жимолохова Л.О.	<i>Л.О. Жимолохова</i>	Дата	г. Ярославль, Московский пр-т д. 80-а	Масштаб
					1:200

У. ПОЭТАЖНЫЙ ПЛАН

15

5 этаж



Ярославский филиал ФГУП "Ростехинвентаризация-Федеральное БТИ"

Исполнитель (ФИО)	Гарина Т.Д.	<i>Гарина</i>	Дата	Адрес объекта	Лист 1
			14.05.2012г.		Листов 1
Проверил (ФИО)	Жимолохова Л.О.	<i>Жимолохова</i>	Дата	г. Ярославль, Московский пр-т д. 80-а	Масштаб
					1:200