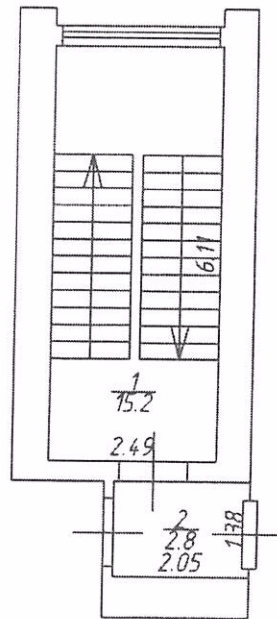
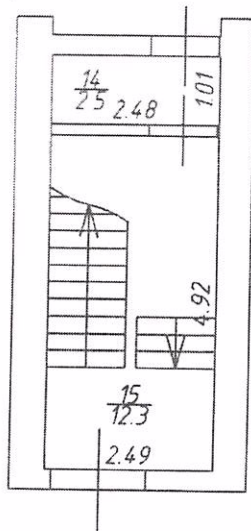


1 этаж

2 этаж



Экспликация								
№ этажа	№ части помещения	Назначение помещения	Формула подсчета площади	Площадь с учетом неотопляемых помещений	в т.ч. площадь из нее			
					Общая площадь помещения	Основная		Лоджий, балконов, террас
						Основная	Подсобная	
1	14	Тамбур	$1.01 \cdot 2.48$	2.5	2.5		2.5	
	15	Лестница	$2.49 \cdot 4.92$	12.3	12.3		12.3	
		ИТОГО:		14.8	14.8		14.8	
2	1	Лестница	$2.49 \cdot 6.11$	15.2	15.2		15.2	
	2	Коридор	$2.05 \cdot 1.38$	2.8	2.8		2.8	
		ИТОГО:		18.0	18.0		18.0	
		ИТОГО:		32.8	32.8		32.8	