

Государственное унитарное предприятие  
Оренбургской области  
"Областной центр инвентаризации и оценки недвижимости"  
(ГУП Оренбургской области "Облтехинвентаризация")  
Майский пр., д. 11, г. Оренбург, 460021, тел/факс (3532) 68 58 31  
E-mail: oren-bti@mail.ru http://www

# Технический паспорт

На здание *производственные*

(назначение нежилого строения)

район

гор. (село)

*Оренбург*

улица (пер.)

*Станочный №7*

квартал №

инвентарный №

*56:44:С-167/2017*

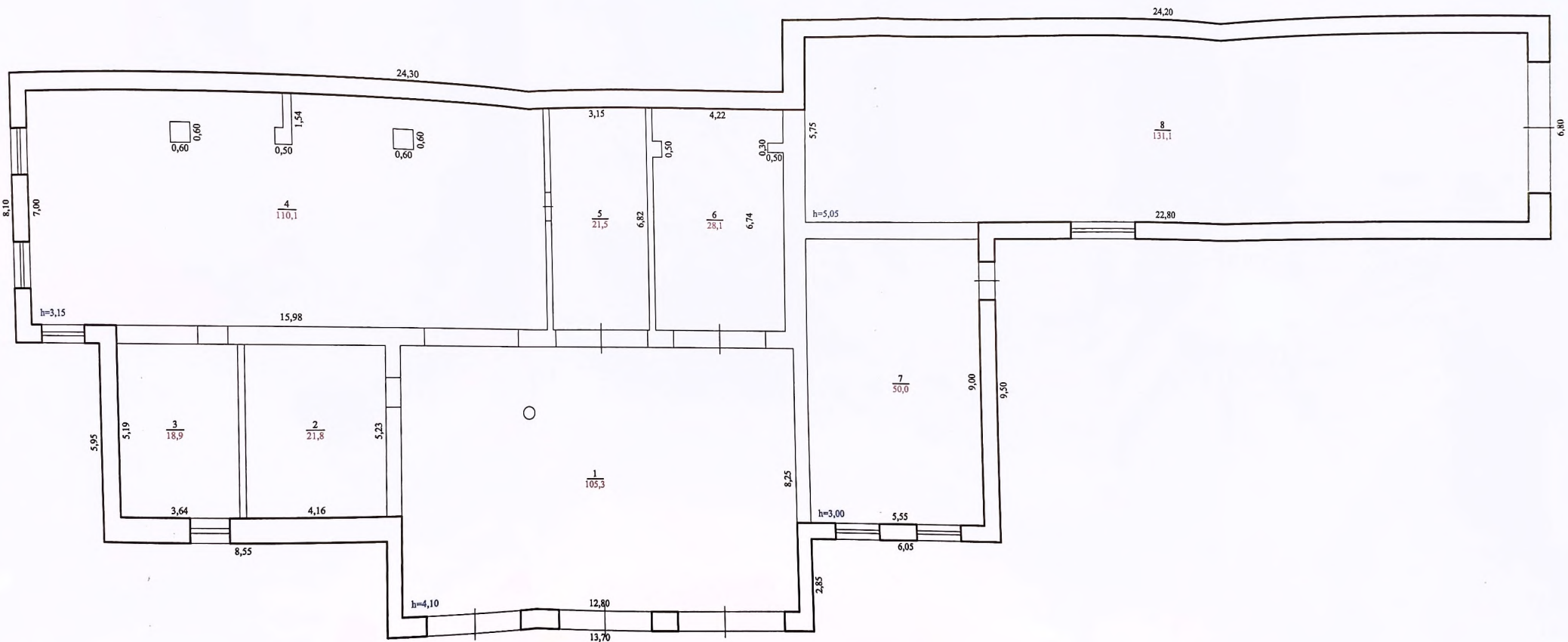
Государственное унитарное  
предприятие  
Оренбургской области  
«ОБЛАСТНОЙ ЦЕНТР  
ИНВЕНТАРИЗАЦИИ  
И ОЦЕНКИ НЕДВИЖИМОСТИ»  
460021, г. Оренбург  
пр. Майский, 11





# ПОЭТАЖНЫЙ ПЛАН ЗДАНИЯ

в городе Оренбург по пер. Станочный  
 дом № 7 кв. № \_\_\_\_\_ литер Г7



Масштаб 1:100

02.03.17.	План составил	Просвирина	
Дата	Характер изм.	Исполнитель	Провер.

# V. Описание конструктивных элементов и определение износа

Литера Г7

г.п. 1972 г.

№ по порядку	Наименование конструктивных элементов	Описание элементов (материал, конструкция или система, отделка и прочее)	Техническое состояние элементов (хорошее, удовлетворительное, деформации, осадки, трещины, гниль и пр.)	Удельные веса по таблице	Ценностные коэффиц.	Уд. веса после применения ценностного коэффициента	Процент износа элемента	Процент износа к строению (гр.7хгр.9)/100	Текущие изменения		
									20.....г.		
									элемента	к строению	
1	Фундамент	бетонный	осадочные трещины	8	1	8	50	4,00			
2	Наружные и внутренние капит. стены	кирпичные, шлакоблочные	трещины в кладке	34	1	34	50	17,00			
3	Перегородки	кирпичные									
4	Перекрытия	железобетонное	мелкие трещины	14	1	14	50	7,00			
	чердачное										
	междуэтажные										
	подвальные										
5	Крыша	мягкорулонное покрытие по ж/б перекрытию	повр. верхн. слоя	6	1	6	60	3,60			
6	Полы	бетонные	потемнен. окрас. слоя	13	1	13	60	7,80			
											1-го этажа
	последующ. этажей										
7	Проемы	одинарные глухие	переплеты разошлись	9	1	9	50	4,50			
		ворота, двери металлические	полотна осели								
8	Отделка	оштукатурено, окрашено	трещины, отпадение штукатурки	3	1	3	60	1,80			
											внутренняя
	наружная										
9	отопление										
	лестницы										
	электротехнич. устройства				9	1	9,0	60	5,40		
10	Разные работы (крыльца, отмостки, лестницы и пр.)			4	1	4	60	2,40			
Итого.....				100		100		53,5			

денный к 100 по формуле

$$\frac{\% \text{износа (гр.9)} \times 100}{\text{удельный вес (гр.7)}} = \frac{54 \times 100}{100} = 54 \%$$

№ по порядку	Наименование конструктивных элементов	Описание элементов (материал, конструкция или система, отделка и прочее)	Техническое состояние элементов (хорошее, удовлетворительное, деформации, осадки, трещины, гниль и пр.)	Удельные веса по таблице	Ценностные коэффиц.	Уд. веса после применения ценностного коэффициента	Процент износа элемента	Процент износа к строению (гр.7хгр.9)/100	Текущие	
									20.....г.	% износа
1	Фундамент									
2	Наружные и внутренние капит. стены									
3	Перегородки									
4	Перекрытия	чердачное								
		междуэтажные								
		подвальные								
5	Крыша									
6	Полы	1-го этажа								
		последующ. этажей								
7	Проемы	окна								
		двери								
8	Отделка	внутренняя								
		наружная								
9		Отопление								
		лест входы								
		электротехнич. устройства								
		Разные работы (крыльца, отмостки, лестницы и пр.)								
10										
Итого.....				0	0,0		0,0			

еденный к 100 по формуле

$$\frac{\% \text{ износа (гр.9)} \times 100}{\text{удельный вес (гр.7)}} = \frac{0 \times 100}{0} = 0 \%$$

Нежилое строение

VII. Техническое описание нежилых пристроек к основному строению

Наименование конструктивных элементов	литера	Удельн. вес по таблице	Ценности. коэффиц.	Удельн. вес после при- мен. ц.к.	литера	Удельн. вес по таблице	Ценности. коэффиц.	Удельн. вес после при- мен. ц.к.	литера	Удельн. вес по таблице	Ценности. коэффиц.	Удельн. вес после при- мен. ц.к.
Фундамент												
Стены												
Полы												
Крыша												
Перекрытия												
Окна												
Двери												
Вн. отделка												
Разные работы												
Итого:												

Наименование конструктивных элементов	литера	Удельн. вес по таблице	Ценности. коэффиц.	Удельн. вес после при- мен. ц.к.	литера	Удельн. вес по таблице	Ценности. коэффиц.	Удельн. вес после при- мен. ц.к.	литера	Удельн. вес по таблице	Ценности. коэффиц.	Удельн. вес после при- мен. ц.к.
Фундамент												
Стены												
Полы												
Крыша												
Перекрытия												
Окна												
Двери												
Вн. отделка												
Разные работы												
Итого:												

Исчисление стоимости основной и отдельных частей строения и пристроек

Литера по плану	Наименование частей строения и пристроек	№ сборника	№ таблицы	Стоимость измерителя по таблице	Поправки в стоимости в коэффициентах				Стоимость ед. изм. после примен. поправ. коэфф.	Объем или площадь	Восстановительная стоимость в руб.	% износа	Действительная стоимость в руб.
					на уд. вес на откл. от гр. кап.	на объем	на кл. район	уд. вес строения после поправ.					
Г7	Основное строение	1	26	790,86	1,00		1,09	1,09	862,04	2480	2137859	54	983415

Всего: 2137859 - 983415

