

СОГУП «Областной государственный Центр технической инвентаризации и регистрации
недвижимости»
Филиал «Березовское БТИ»

Субъект Российской Федерации
Район
Муниципальное образование
Город (др. поселение)

Свердловская область
Березовский городской округ
п. Старопышминск

ТЕХНИЧЕСКИЙ ПАСПОРТ
Домовладения

п. Старопышминск, улица Восточная, д. № 1
местоположение объекта учета

Инвентарный номер	11475\01\13-00					
Номер по реестру						
Кадастровый номер						
	А	Б	В	Г	Д	Е

Паспорт составлен по состоянию на 16.04.2021- Лит.А, III, II
по состоянию на 03.03.2007- Лит.Г

I. Сведения о принадлежности.

№ пп	Субъект права	Документы, подтверждающие право собственности	Доля в праве

Примечание: В связи отсутствием в СОГУП "Областной Центр недвижимости" сведений о правах на объект недвижимости, регистрируемых на территории Свердловской области с 02.08.1999г в едином государственном реестре недвижимости, информация о правах не является исчерпывающей.

II. Экспликация площади земельного участка. (в кв. м.)

Площадь участка				Незастроенная площадь									
По документам	По фактич. Пользованию	В том числе		Твердые покрытия			Площадки (обор.)		Грунт	под зелеными насаждениями			
		Застроен.	Незастроен.	Проезда	трогуара	прочие	детские	спортив.		Придомовой сквер	Газон с деревьями	Газоны, цветники	Плодовый сад
1	2	3	4	5	6	7	8	9	10	11	12	13	14
1059	1059	241	818										

Описание зданий, строений и сооружений.

Литера по плану	Наименование	Формула и площадь застройки (кв.м) /протяженность (м) по наружному обмеру	Характеристика конструктивных элементов				
			Фундамент	Стены	Перекрытия	Крыша	Полы
А	Основное строение	$(4,80*10,83)+(13,83*10,25)+(1,06*4,42)+((4,42+3,59)*0,5*0,44)+(3,43*0,90)+((3,43+2,51)*0,5*0,31)-(5,59*0,93) = 199,0$	Стены подвала- железобетонные блоки в=0,50; 0,60	Пеноблоки в=0,30, оштукатуренны. Перегородки- пеноблоки в=0,30, оштукатуренны; 0,5 кирпича.	Железобетонные плиты, деревянное утепленное	Катапал по деревянным стропилам	Бетонные, на 2 этаже- "теплый" пол
	Подвал						
а	Крыльцо	$3,10*0,87+(3,10+1,57)*0,5*0,74+1,11*1,57 = 6,2$	Бетонное				
Г	Баня	6,0*6,0 = 36,0	Бетонный ленточный, до 1 м	Шлакоблоки, 20 см	Деревянные с утеплением	Из кровельной стали	Дощатые
II	Скважина	35 м					
III	Выгребная яма	Бетон 12 куб.м					

Перечень прилагаемых документов.

№ п.п.	Наименование документа	Масштаб	Количество листов	Примечание
1	2	3	4	5
1	Инвентарный план объекта	1:500	1	
2	Технический паспорт здания (строения) с поэтажным планом здания и экспликацией к поэтажному плану			

Особые отметки:

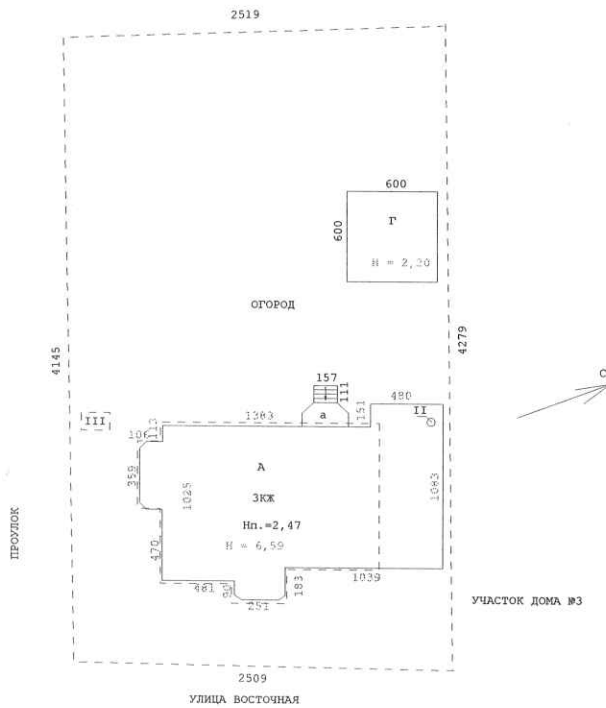
Начальник филиала _____



Ю.С. Колоскова
Ю.С. Колоскова

Приложение № 1
к ТП домовладения.

Инвентарный (ситуационный) план.



План земельного участка выполнен
на основании представленной заказчиком
съемки земельного участка выполненной ООО "Оазис"

Филиал «Березовское БТИ»			
лист № 1	п. Старопышминск улица Восточная д. № 1		масштаб 1 : 500
Дата	Должность исполнителя	Фамилия, Имя, Отчество	Подпись
21.04.2021	Начальник филиала	Ю.С. Колоскова	<i>[Signature]</i>
21.04.2021	Руководитель произ. группы	Т.Ю. Лошакова	<i>[Signature]</i>
16.04.20 21	Техник	О.С. Чечихина	<i>[Signature]</i>

СОГУП «Областной государственный Центр технической инвентаризации и регистрации
недвижимости»
Филиал «Березовское БТИ»

Субъект Российской Федерации
Район
Муниципальное образование
Город (др. поселение)

Свердловская область
Березовский городской округ
п. Старопышминск

ТЕХНИЧЕСКИЙ ПАСПОРТ
Строения

п. Старопышминск, улица Восточная, д. № 1
местоположение объекта учета

Инвентарный номер	11475\01\13-00					
Номер по реестру						
Кадастровый номер	66	08	0	0		
	А	Б	В	Г	Д	Е

Паспорт составлен по состоянию на 16.04.2021

I. Архитектурно – планировочные и эксплуатационные показатели.

Литера: А

Серия, тип проекта :

Назначение: Жилое

Год постройки:

Фактическое использование: по назначению

2010

Переоборудовано в _____ году

Год последнего кап. ремонта:

Кроме того, имеется: подвал

Площадь застройки 205,2 кв.м.

Строительный объем 1708 куб.м. Число лестниц _____ (шт) их уборочная площадь _____

Уборочная площадь общих коридоров и мест общего пользования _____ кв.м.

Площадь здания в контурах капитальных стен : 439, кв.м.

Из нее:

а) Жилые помещения:

Общая площадь квартир: 439,0 кв.м.

из нее площадь жилых комнат: 128,5 кв.м.

Кроме того площадь лоджий, балконов, веранд и т.д. с учетом поправочных коэффициентов кв. м.

б) Нежилые помещения:

Общая площадь: нет

Кроме того площадь лоджий, балконов, веранд и т.д. с учетом поправочных коэффициентов кв. м.

Техническое описание здания или его основной пристройки.

Литера: А

Число этажей: 2 с подвалом

№ п/п	Наименование конструктивных элементов	Описание конструктивных элементов
1	Фундамент	Стены подвала- железобетонные блоки в=0,50; 0,60
2	Стены и перегородки	Пеноблоки в=0,30, наружно оштукатуренные. Перегородки- пеноблок в=0,30, оштукатуренные; 0,5 кирпича.
3	Перекрытие	Железобетонные плиты, деревянное утепленное
4	Крыша	Катапал по деревянным стропилам
5	Полы	Бетонные, на 2 этаже- "теплый" пол
6	Проемы	Окна- пластиковые стеклопакеты, двери металлические, ворота металлические.
7	Отделочные работы	Штукатурка
8	Ванны	Отсутствует
8	Ванны	Отсутствует
8	Водопровод	Водопровод автономный
8	Газоснабжение	Газификация, отопление от АГВ
8	Горячее водоснабжение	Отсутствует
8	Канализация	Канализация автономная
8	Печное отопление	Камин на 1 этаже
8	Радио	Отсутствует
8	Телевидение	Отсутствует
8	Телефон	Отсутствует
8	Центральное отопление	Отсутствует
8	Электроосвещение	Электроосвещение
9	Прочие работы	Деревянная лестница, бетонное крыльцо
20	Местное горячее водоснабжение	Отсутствует
21	Итого (для оценки):	

Процент износа, приведенный к 100% по формуле: (Процент износа * 100% / Удельный вес) : 0 %

Перечень прилагаемых документов.

№ п.п.	Наименование документа	Масштаб	Количество листов	Примечание
1	2	3	4	5
1	Поэтажный план здания	1:100	3	Приложение № 1
2	Экспликация к поэтажному плану здания		1	Приложение № 2

Начальник филиала

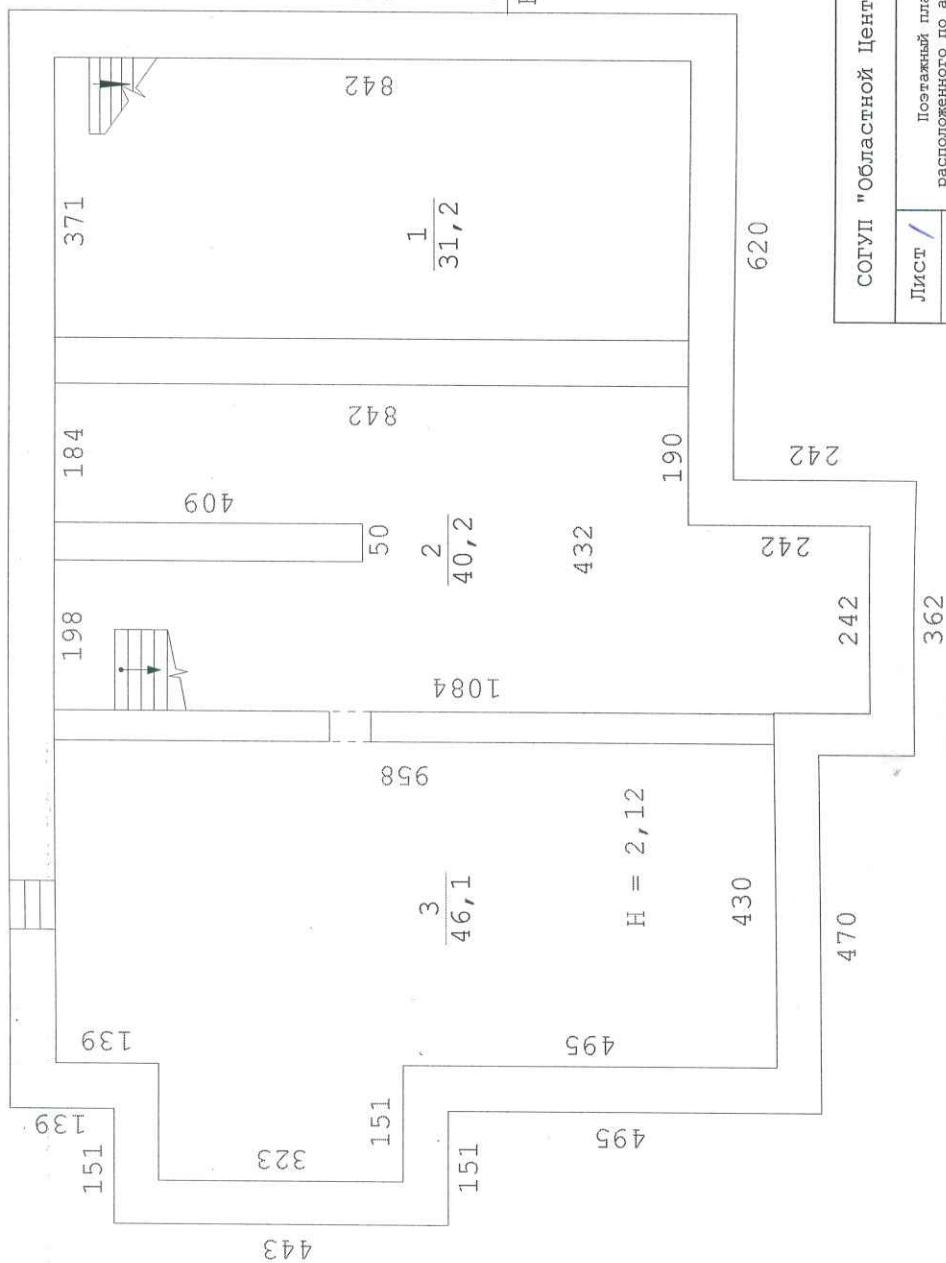


Ю.С. Колоскова
Ю.С. Колоскова



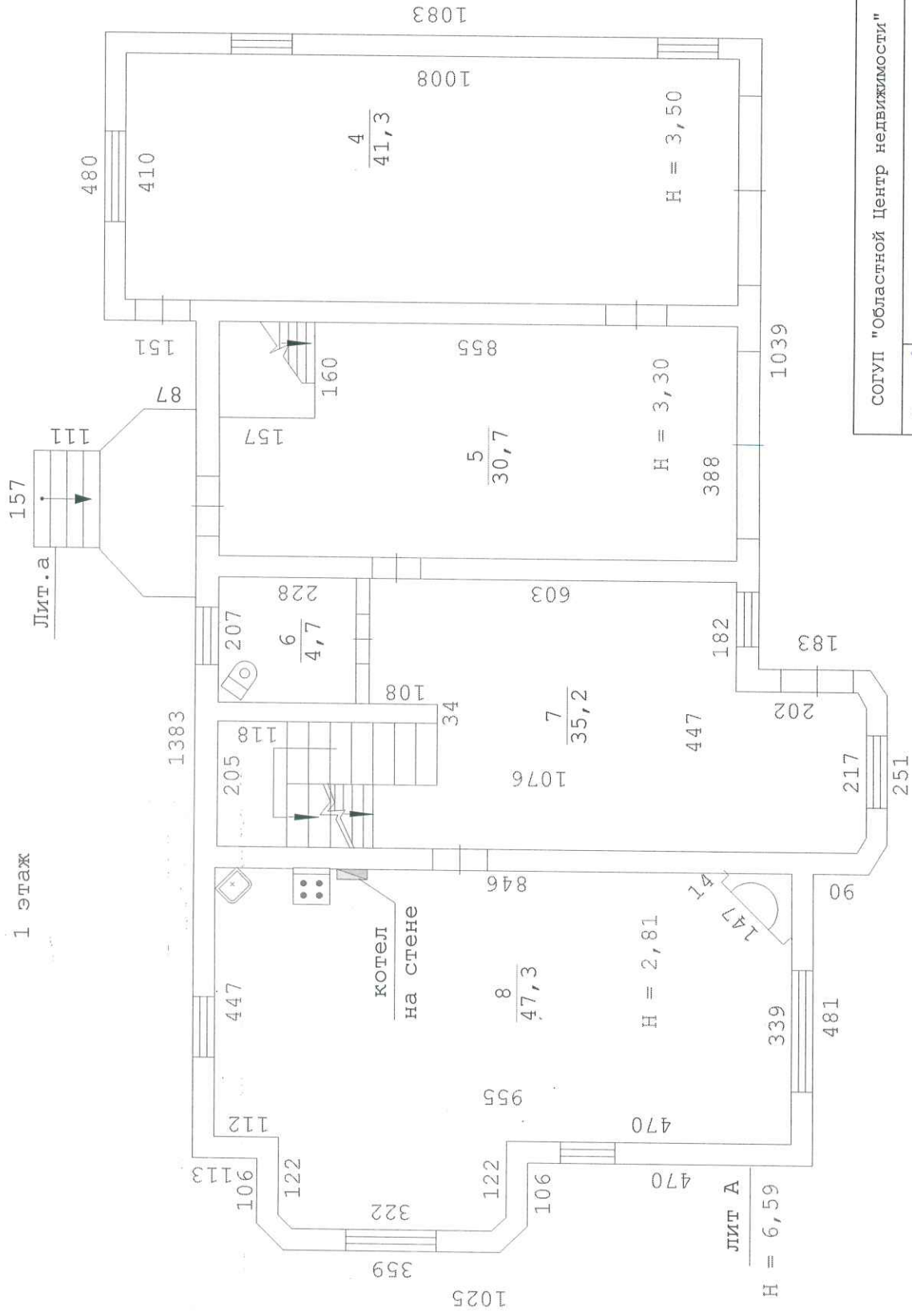
подвал

1453

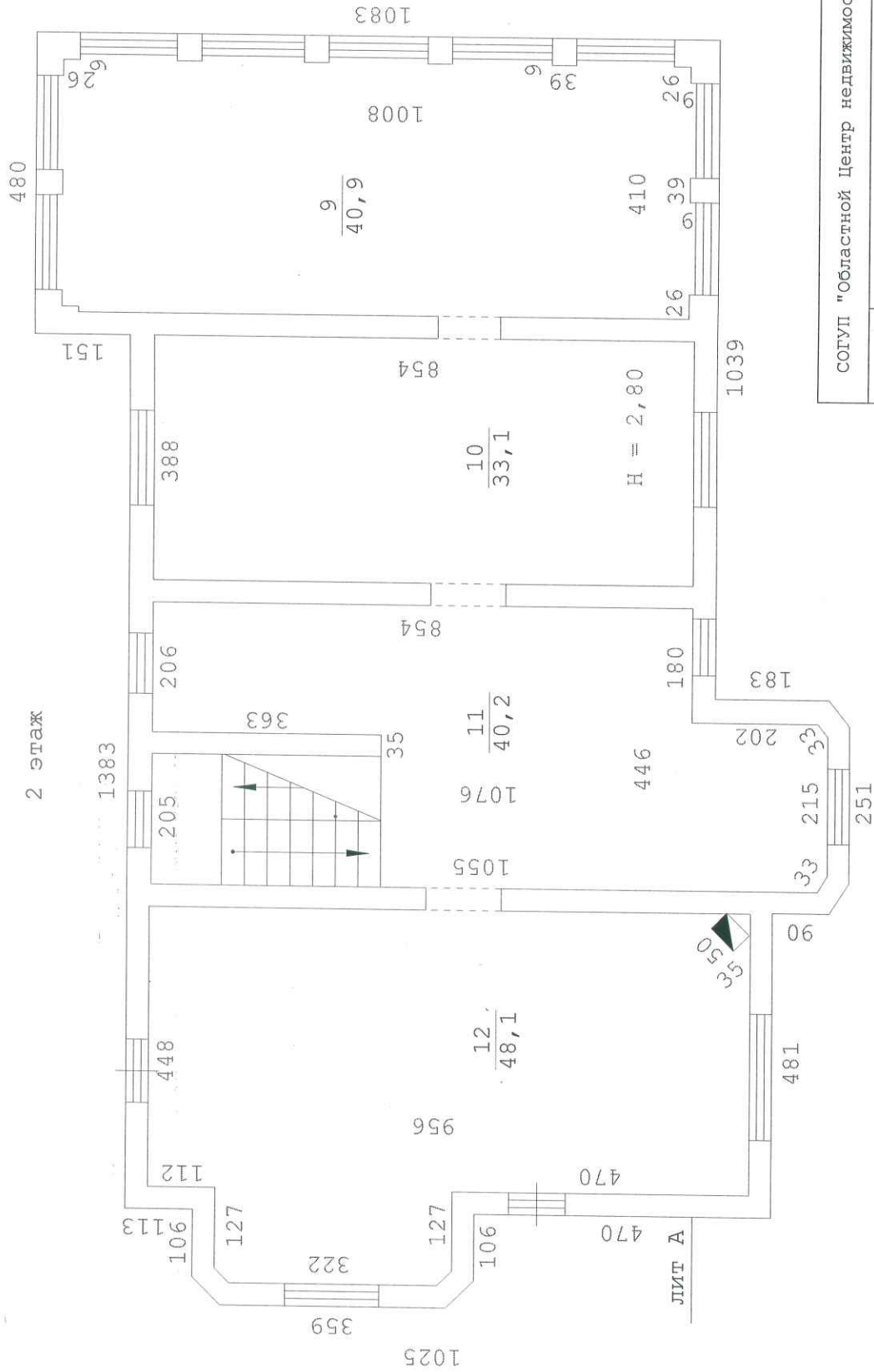


Инв. № 1147501\13-00		СОГУП "Областной Центр недвижимости"	
Лист / Листов	1 / 3	Поездный план жилого дома, расположенного по адресу: г. Березовский, п. Старолашинск, ул. Восточная, д.1	
Дата	19.04.2021	Исполнитель	Фамилия И.О.
		руковод. группы	Чечихина О.С.
		начальник	Лошакова Т.Ю.
			Колоскова Ю.С.
			Подпись

1 этаж



СОГУП "Областной Центр недвижимости"		Инв. № 11475\01\13-00
Лист 2	Поэтажный план жилого дома, расположенного по адресу: г. Березовский, п. Старопышминск, ул. Восточная, д.1	М 1:100
Листов 3		
Дата 19.04.2021	Исполнитель Фамилия И.О. Чечихина О.С.	Подпись
Руковод. группы <i>М.О.Колосова</i>	начальник Лошакова Т.Ю.	<i>Т.Ю. Лошакова</i>
	начальник Колосова Ю.С.	<i>Ю.С. Колосова</i>



СОЛУП "Областной Центр недвижимости"		Изм. № 1147501\13-00
Лист 3	Пожарный план жилого дома, расположенного по адресу: г. Березовский, п. Старошаминск, ул. Восточная, д.1	
Листов 3	М 1:100	
Дата	Исполнитель	Подпись
19.04.2021	техник	Чечихина О.С.
19.04.2021	руковод. группы	Лошакова Т.Ю.
19.04.2021	начальник	Колоскова Ю.С.

Экспликация к поэтажному плану здания (строения) по назначению.
а) Распределение площади жилых помещений (кроме общежитий) по назначению.

Литера по плану	Этаж	Номер помещения (квартиры,)	Номер частей помещения (комнат) по поэтажному плану	Назначение комнат: жилая комната, кухня и т.п.	Формула подсчета частей помещения	Общая площадь квартиры, кв. м	В т.ч. площадь				Лоджий, балконов, террас, веранд и кладовых с коэффициентами.	Высота помещений по внутреннему обмеру, м	Площадь помещений общего пользования	Самовольно возведенная или перестроенная площадь
							Общая площадь жилых помещений		Общая площадь нежилых помещений					
							Основная	Вспомогательная	Основная	Вспомогательная				
А	подвал	1	1	Подвальное помещение	3,71*8,42	31,2		31,2				2,12		
А		1	2	Подвальное помещение	(4,32*10,84)- (1,90*2,42)- (0,50*4,09)	40,2		40,2				2,12		
А		1	3	Подвальное помещение	(4,30*9,58)+(1,51*3,23)	46,1		46,1				2,12		
Итого по подвалу						117,5		117,5						
А	1	1	4	Гараж	4,10*10,08	41,3		41,3				3,5		
А	1	1	5	Гараж	(3,88*8,55)- (1,60*1,57)	30,7		30,7				3,3		
А	1	1	6	Сан.узел	2,07*2,28	4,7		4,7				2,81		
А	1	1	7	Холл	(4,47*8,05)- (1,82*2,02)- (0,34*1,08)+(2,05*1,32)+ (2,65+2,17)*0,5*0,21	35,2		35,2				2,81		
А	1	1	8	Гостиная	(4,47*9,55)+(1,22*3,73)+ (3,73+3,22)*0,5*0,26)- (1,09*1,09)*0,5-(1,47*0,14)	47,3	47,3					2,81		
Итого по 1 этажу						159,2	47,3	111,9						
А	2	1	10	Жилая	3,88*8,54	33,1	33,1					2,8		
А	2	1	11	Холл	(4,46*8,54)+(2,02*2,66)+ (2,66+2,15)*0,5*0,21)- (0,35*3,63)-(1,00*2,52)	40,2		40,2				2,8		
А	2	1	12	Жилая	(4,48*9,56)+(1,27*3,74)+ (3,74+3,22)*0,5*0,21)- (0,35*0,50)	48,1	48,1					2,8		
А	2	1	9	Зимний сад	(4,10*10,08)- (0,39*0,09)*6-(0,26*0,09)*4- (0,35*0,09)*3	40,9		40,9				2,8		
Итого по 2 этажу						162,3	81,2	81,1						
Итого по дому:						439	128,5	310,5						

Площадь здания для целей Государственного кадастрового учета и Государственной регистрации прав на объект недвижимости, определенная в соответствии с Приказом Росреестра от 23.10.2020 № П/0393.составляет – 474,0 кв.м.



Прошнуровано и скреплено печатью на (14) листах.

[Handwritten signature]