

ТЕХНИЧЕСКИЙ ПЛАН ЗДАНИЯ	
(вид объекта недвижимости, в отношении которого подготовлен технический план, в родительном падеже)	
Общие сведения о кадастровых работах	
1. Технический план подготовлен в результате выполнения кадастровых работ в связи с созданием здания, расположенного по адресу: Российская Федерация, Свердловская область, Березовский г, п Старопышминск, ул Восточная, д 1	
2. Сведения о заказчике кадастровых работ: Гиматдинов Евгений Габдилфаретович, Российская Федерация, Свердловская область, Екатеринбург г, ул Блюхера, д 89, кв 45. Паспорт гражданина Российской Федерации 6508 №405496 выдан 08.08.2008	
3. Сведения о кадастровом инженерере: Фамилия, имя, отчество (при наличии отчества) <u>Лошакова Татьяна Юрьевна</u>	
Страховой номер индивидуального лицевого счета <u>13870352364</u>	
Уникальный регистрационный номер члена саморегулируемой организации кадастровых инженеров в реестре членов саморегулируемой организации кадастровых инженеров и дата внесения сведений о физическом лице в такой реестр <u>0126 от "21" февраля 2013 г.</u>	
Контактный телефон <u>83436944946</u>	
Почтовый адрес и адрес электронной почты, по которым осуществляется связь с кадастровым инженером <u>Свердловская область, г. Березовский, пер. Клубный, 12, aksenteva86@mail.ru</u>	
Наименование саморегулируемой организации кадастровых инженеров, членом которой является кадастровый инженер <u>Ассоциация Саморегулируемая организация "Межрегиональный союз кадастровых инженеров"</u>	
Полное или (в случае, если имеется) сокращенное наименование юридического лица, если кадастровый инженер является работником юридического лица, адрес юридического лица <u>СОГУП "Областной Центр недвижимости" филиал "Березовское БТИ", г. Екатеринбург, ул. 8 Марта, д.13</u>	
Наименование, номер и дата документа, на основании которого выполняются кадастровые работы <u>Договор N 69181 от "6" апреля 2021 г.</u>	
Дата подготовки технического плана (число, месяц, год) <u>"22" апреля 2021</u>	

Исходные данные							
1. Перечень документов, использованных при подготовке технического плана							
N п/п	Наименование документа				Реквизиты документа		
1	2				3		
1	Договор на выполнение кадастровых работ				№ 69181 от 06.04.2021		
2	Выписка из государственного фонда данных координат пунктов ГГС				№ 1201 от 30.05.2019		
3	Декларация об объекте недвижимости				№ 6/н от 16.04.2021		
4	Согласие на обработку персональных данных				№ 6/н от 06.04.2021		
5	Чертеж				№ 6/н от 16.04.2021		
6	Кадастровая выписка о земельном участке				№ 99/2021/387539187 от 14.04.2021		
7	Кадастровая выписка о здании, сооружении, объекте незавершенного строительства				№ 99/2021/387532360 от 14.04.2021		
2. Сведения о геодезической основе, использованной при подготовке технического плана							
Система координат <u>МСК-66, зона 1</u>							
N п/п	Название пункта и тип знака геодезической сети	Класс геодезической сети	Координаты, м		Сведения о состоянии на 22 Апрель 2021 г.		
			X	Y	наружного знака пункта	центра знака	марки
1	2	3	4	5	6	7	8
1	Кладбищенская, пир., Пункт государственной геодезической сети	4	399827.46	1546591.8	сохранился	сохранился	сохранился
2	Ленинский, пир., Пункт государственной геодезической сети	4	401007.39	1545320.7	утрачен	сохранился	сохранился
3	Центральная, пир., Пункт государственной геодезической сети	3	399513.9	1545223.93	утрачен	сохранился	сохранился
3. Сведения о средствах измерений							
N п/п	Наименование прибора (инструмента, аппаратуры)	Сведения об утверждении типа измерений		Реквизиты свидетельства о поверке прибора (инструмента, аппаратуры)			
1	2	3		4			
1	Аппаратура геодезическая спутниковая SOKKIA GRX1	664-00131, 12.07.2021		Свидетельство о поверке № 002827 выдано 13.07.2020 действительно до 12.07.2021			
2	Аппаратура геодезическая спутниковая SOKKIA GRX1	664-00145, 12.07.2021		Свидетельство о поверке № 0024826 выдано 13.07.2020 действительно до 12.07.2021			
3	Лазерный дальномер HILTI PD-4	36524-07, 12.07.2021		Свидетельство о поверке № 0024853 выдано 13.07.2020 действительно до 12.07.2021			
4. Сведения об объекте (объектах) недвижимости, из которого (которых) был образован объект недвижимости							
N п/п	Кадастровый номер						
1	2						
1	66:35:0222001:657						
5. Сведения о помещениях, машино-местах, расположенных в здании, сооружении							
5.1. Сведения о помещениях, расположенных в здании, сооружении							
N п/п	Кадастровый номер помещения						
1	2						
-	-						
5.2. Сведения о машино-местах, расположенных в здании, сооружении							

Кадастровый номер машино-места	
N п/п	2
1	-
-	-

6. Сведения об объектах недвижимости, входящих в состав единого недвижимого комплекса		
N п/п	Вид объекта недвижимости, входящего в состав единого недвижимого комплекса	Кадастровый номер
1	2	3
-	-	-

Сведения о выполненных измерениях и расчетах			
1. Метод определения координат характерных точек контура объекта недвижимости, части (частей) объекта недвижимости			
Номер контура	Номера характерных точек контура	Метод определения координат	
1	2	3	
1	1 - 12	Метод спутниковых геодезических измерений (определен	
2	13 - 38	Метод спутниковых геодезических измерений (определен	
3	39 - 56	Метод спутниковых геодезических измерений (определен	
2. Точность определения координат характерных точек контура объекта недвижимости			
Номер контура	Номера характерных точек контура	Формулы, примененные для расчета средней квадратической погрешности определения координат характерных точек контура (M), м	
1	2	3	
1	1 - 12	0,1	
2	13 - 38	0,1	
3	39 - 56	0,1	
3. Точность определения координат характерных точек контура части (частей) объекта недвижимости			
Номер контура	Номера характерных точек контура	Учетный номер или обозначение части	Формулы, примененные для расчета средней квадратической погрешности определения координат характерных точек контура (M), м
1	2	3	4
-	-	-	-

эй) объе  
елений  
елений)  
елений)  
ческой  
контур  
сти  
га  
ти  
очек

Описание местоположения объекта недвижимости								
1. Описание местоположения здания, сооружения, объекта незавершенного строительства на земельном участке								
1.1. Сведения о характерных точках контура объекта недвижимости								
Зона N :								
Номер контура	Номера характерных точек контура	Координаты, м		R, м	Средняя квадратическая погрешность определения координат характерных точек контура (M <sub>t</sub> ), м	Тип контура	Глубина, высота, м	
		X	Y				H1	H2
1	2	3	4	5	6	7	8	9
1	1	402708.51	1551830.40	-	0.10	подземный	-	-
1	2	402708.01	1551831.70	-	0.10	подземный	-	-
1	3	402706.60	1551831.15	-	0.10	подземный	-	-
1	4	402705.00	1551835.28	-	0.10	подземный	-	-
1	5	402706.41	1551835.83	-	0.10	подземный	-	-
1	6	402704.63	1551840.45	-	0.10	подземный	-	-
1	7	402709.01	1551842.14	-	0.10	подземный	-	-
1	8	402708.55	1551843.32	-	0.10	подземный	-	-
1	9	402711.94	1551844.63	-	0.10	подземный	-	-
1	10	402712.83	1551842.34	-	0.10	подземный	-	-
1	11	402718.60	1551844.57	-	0.10	подземный	-	-
1	12	402722.05	1551835.63	-	0.10	подземный	-	-
1	1	402708.51	1551830.40	-	0.10	подземный	-	-
2	13	402708.00	1551831.69	-	0.10	наземный	-	-
2	14	402707.01	1551831.31	-	0.10	наземный	-	-
2	15	402706.45	1551831.54	-	0.10	наземный	-	-
2	16	402705.15	1551834.89	-	0.10	наземный	-	-
2	17	402705.42	1551835.43	-	0.10	наземный	-	-
2	18	402706.40	1551835.82	-	0.10	наземный	-	-
2	19	402704.71	1551840.20	-	0.10	наземный	-	-
2	20	402709.20	1551841.93	-	0.10	наземный	-	-
2	21	402708.87	1551842.77	-	0.10	наземный	-	-
2	22	402709.19	1551843.23	-	0.10	наземный	-	-
2	23	402711.53	1551844.13	-	0.10	наземный	-	-
2	24	402712.07	1551844.01	-	0.10	наземный	-	-
2	25	402712.73	1551842.30	-	0.10	наземный	-	-
2	26	402722.42	1551846.04	-	0.10	наземный	-	-
2	27	402726.33	1551835.94	-	0.10	наземный	-	-
2	28	402721.85	1551834.21	-	0.10	наземный	-	-
2	29	402721.30	1551835.62	-	0.10	наземный	-	-
2	30	402719.92	1551835.09	-	0.10	наземный	-	-
2	31	402720.24	1551834.28	-	0.10	наземный	-	-
2	32	402719.79	1551833.31	-	0.10	наземный	-	-
2	33	402720.19	1551832.28	-	0.10	наземный	-	-
2	34	402718.73	1551831.71	-	0.10	наземный	-	-
2	35	402718.33	1551832.74	-	0.10	наземный	-	-
2	36	402717.35	1551833.16	-	0.10	наземный	-	-
2	37	402717.03	1551833.97	-	0.10	наземный	-	-
2	38	402708.40	1551830.64	-	0.10	наземный	-	-
2	13	402708.00	1551831.69	-	0.10	наземный	-	-

Описание местоположения объекта недвижимости								
1. Описание местоположения здания, сооружения, объекта незавершенного строительства на земельном участке								
1.1. Сведения о характерных точках контура объекта недвижимости								
Зона N :								
Номер контура	Номера характерных точек контура	Координаты, м		R, м	Средняя квадратическая погрешность определения координат характерных точек контура (M <sub>t</sub> ), м	Тип контура	Глубина, высота, м	
		X	Y				H1	H2
3	39	402708.00	1551831.69	-	0.10	надземный	-	-
3	40	402707.01	1551831.31	-	0.10	надземный	-	-
3	41	402706.45	1551831.54	-	0.10	надземный	-	-
3	42	402705.15	1551834.89	-	0.10	надземный	-	-
3	43	402705.42	1551835.43	-	0.10	надземный	-	-
3	44	402706.40	1551835.82	-	0.10	надземный	-	-
3	45	402704.71	1551840.20	-	0.10	надземный	-	-
3	46	402709.20	1551841.93	-	0.10	надземный	-	-
3	47	402708.87	1551842.77	-	0.10	надземный	-	-
3	48	402709.19	1551843.23	-	0.10	надземный	-	-
3	49	402711.53	1551844.13	-	0.10	надземный	-	-
3	50	402712.07	1551844.01	-	0.10	надземный	-	-
3	51	402712.73	1551842.30	-	0.10	надземный	-	-
3	52	402722.42	1551846.04	-	0.10	надземный	-	-
3	53	402726.33	1551835.94	-	0.10	надземный	-	-
3	54	402721.85	1551834.21	-	0.10	надземный	-	-
3	55	402721.30	1551835.62	-	0.10	надземный	-	-
3	56	402708.40	1551830.64	-	0.10	надземный	-	-
3	39	402708.00	1551831.69	-	0.10	надземный	-	-
1.2. Сведения о предельных глубине и высоте конструктивных элементов объекта недвижимости								
Предельная глубина конструктивных элементов объекта недвижимости, м						-		
Предельная высота конструктивных элементов объекта недвижимости, м						-		
1.3. Сведения о характерных точках пересечения контура объекта недвижимости с контуром (контурами) иных зданий, сооружений, объектов незавершенного строительства								
Зона N :								
Номер контура	Номера характерных точек контура	Координаты, м		Средняя квадратическая погрешность определения координат характерных точек контура (M <sub>t</sub> ), м	Тип контура	Глубина, высота, м		Кадастровый номер
		X	Y			H1	H2	
1	2	3	4	5	6	7	8	9
-	-	-	-	-	-	-	-	-
2. Описание местоположения машино-места								
Обозначение машино-места (номер) :								
2.1. Сведения о расстояниях								
2.1.1. Сведения о расстояниях от специальных меток до характерных точек границ машино-места								

N п/п специальной метки	N п/п характерной точки границы машино-места	Расстояние, м	
1	2	3	
-	-	-	
2.1.2. Сведения о расстояниях между характерными точками границ машино-места			
N п/п характерной точки границы машино-места	N п/п характерной точки границы машино-места	Расстояние, м	
1	2	3	
-	-	-	
2.2. Сведения о координатах специальных меток			
N п/п специальной метки	Координаты, м		Средняя квадратическая погрешность определения координат (M), м
	X	Y	
1	2	3	4
-	-	-	-
2.3. Сведения о характерных точках границ помещения, в котором расположено машино-место			
Номера характерных точек границ помещения	Координаты, м		Средняя квадратическая погрешность определения координат характерных точек (M), м
	X	Y	
1	2	3	4
-	-	-	-

Характеристики объекта недвижимости		
N п/п	Наименование характеристики	Значение характеристики
1	2	3
1	Вид объекта недвижимости	Здание
2	Кадастровый номер объекта недвижимости	-
3	Ранее присвоенный государственный учетный номер объекта недвижимости (кадастровый, инвентарный или условный номер)	-
	Кадастровый номер исходного объекта недвижимости	66:35:0222001:657
4	Кадастровый номер земельного участка (земельных участков), в пределах которого (которых) расположен объект недвижимости	66:35:0222001:165
5	Номер кадастрового квартала (кадастровых кварталов), в пределах которого (которых) расположен объект недвижимости	66:35:0222001
6	Кадастровый номер иного объекта недвижимости, в пределах (в составе) которого расположен объект недвижимости	-
	Номер, тип этажа (этажей), на котором (которых) расположено помещение	-
	Номер, тип этажа, на котором расположено машино-место	-
	Обозначение (номер) помещения, машино-места на поэтажном плане	-
7	Адрес объекта недвижимости	Российская Федерация, Свердловская область, Березовский г, п Старопышминск ул Восточная, д 1
	Дата последнего обновления записи в государственном адресном реестре	22.04.2021
	Местоположение объекта недвижимости	-
	Дополнение местоположения объекта недвижимости	-
8	Назначение объекта недвижимости	Жилое
	Проектируемое назначение объекта незавершенного строительства	-
9	Наименование объекта недвижимости	-
10	Количество этажей объекта недвижимости в том числе подземных	3 1
11	Материал наружных стен здания	Железобетонные, Из мелких бетонных блоков
12	Год ввода объекта недвижимости в эксплуатацию по завершении его строительства	-
	Год завершения строительства объекта недвижимости	2010
13	Площадь объекта недвижимости (P), м2	474
14	Вид (виды) разрешенного использования объекта недвижимости	-
15	Основная характеристика сооружения и ее значение	-
	Основная характеристика объекта незавершенного строительства и ее проектируемое значение	-
16	Степень готовности объекта незавершенного строительства, %	-
17	Сведения о включении объекта недвижимости в единый государственный реестр объектов культурного наследия (памятников истории и культуры) народов Российской Федерации	-
	Регистрационный номер, вид и наименование объекта недвижимости в едином государственном реестре объектов культурного наследия (памятников истории и культуры) народов Российской Федерации либо регистрационный номер учетной карты объекта,	-

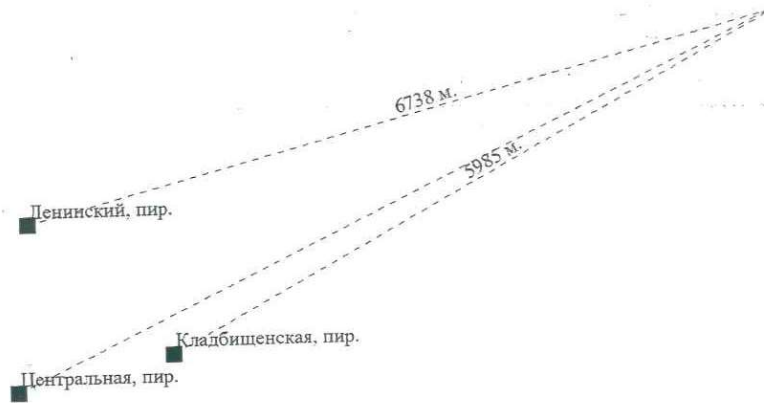
Характеристики объекта недвижимости		
N п/п	Наименование характеристики	Значение характеристики
	представляющего собой историко-культурную ценность, вид и наименование выявленного объекта культурного наследия	
	Реквизиты решений Правительства Российской Федерации, органов охраны объектов культурного наследия о включении объекта недвижимости в единый государственный реестр объектов культурного наследия (памятников истории и культуры) народов Российской Федерации либо об отнесении объекта недвижимости к выявленным объектам культурного наследия, подлежащим государственной охране	
	Реквизиты документа, на основании которого установлены требования к сохранению, содержанию и использованию объектов культурного наследия (памятников истории и культуры) народов Российской Федерации, требования к обеспечению доступа к таким объектам либо выявленного объекта культурного наследия	

Заключение кадастрового инженера

В ходе выполнения кадастровых работ в отношении ОНС с кадастровым номером 66:35:0222001:657 выявлено, что объект преобразован в здание, по результатам выполненных измерений площадь здания для целей Государственного кадастрового учета и Государственной регистрации прав на объект недвижимости, определенная в соответствии с Приказом Росреестра от 23.10.2020 г. №П/0393 составляет – 474,0 кв.м. Материал стен здания железобетонные блоки, пенобетонные блоки. Год постройки согласно декларации 2010 г. Технический план подготовлен на основании чертежа и декларации. Проектная документация отсутствует. Согласно п.24 требований к подготовке Декларации, копия правоустанавливающего документа на земельный участок включена в состав приложения к Декларации. Декларация подписана представителем правообладателя Гиматдиновым Е.Г., документ подтверждающий полномочия представителя приложен к декларации.

Так же выявлена смена фамилии собственника с Кузьминых О.В на Каркавину О.В.

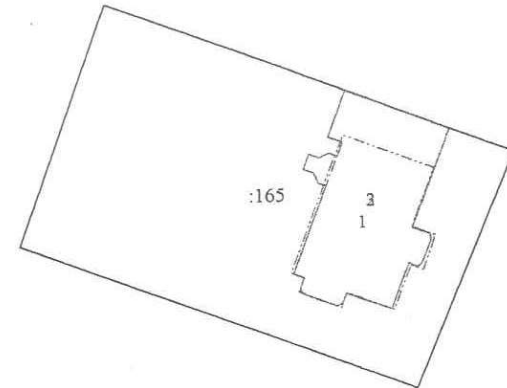
Схема геодезических построений



Условные обозначения

	Часть контура образованного проекцией вновь образованного подземного конструктивного элемента объекта недвижимости
	Часть контура образованного проекцией вновь образованного наземного конструктивного элемента объекта недвижимости
	Часть контура образованного проекцией вновь образованного наземного конструктивного элемента объекта недвижимости
	Пункт государственной геодезической сети
Ленинский, пир.	Название пункта государственной геодезической сети
	Направление от пункта ГГС/ОМС/ТСО до характерной поворотной точки
6738 м.	Значение расстояния по направлению от пункта ГГС/ОМС/ТСО до характерной поворотной точки

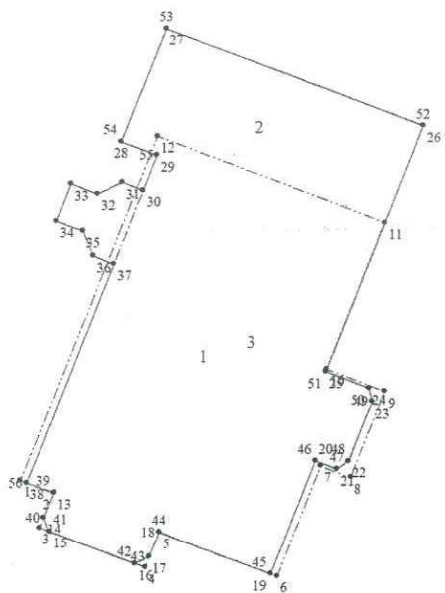
Схема расположения объекта недвижимости (части объекта недвижимости) на земельном участке



Условные обозначения


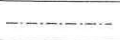
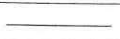


	Граница земельного участка
:165	Номер земельного участка
	Часть контура образованного проекцией вновь образованного подземного конструктивного элемента объекта недвижимости
	Часть контура образованного проекцией вновь образованного наземного конструктивного элемента объекта недвижимости
	Часть контура образованного проекцией вновь образованного наземного конструктивного элемента объекта недвижимости

Чертеж контура объекта недвижимости (части объекта недвижимости)

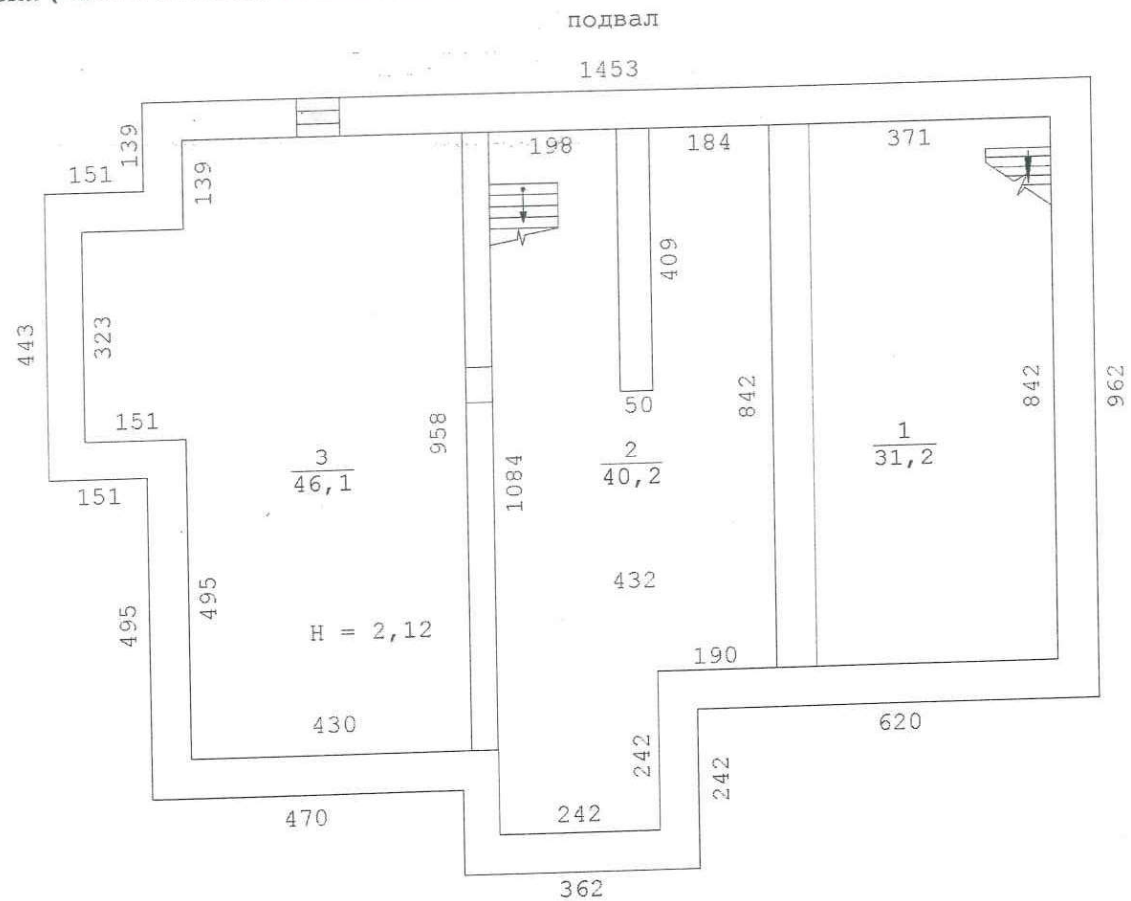






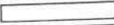
Масштаб 1:200

Условные обозначения

	Часть контура образованного проекцией вновь образованного подземного конструктивного элемента объекта недвижимости
	Часть контура образованного проекцией вновь образованного надземного конструктивного элемента объекта недвижимости
	Часть контура образованного проекцией вновь образованного наземного конструктивного элемента объекта недвижимости
	Характерная точка контура объекта недвижимости
	Номер характерной точки контура объекта недвижимости

План этажа (части этажа), План здания (сооружения), План части здания (сооружения)



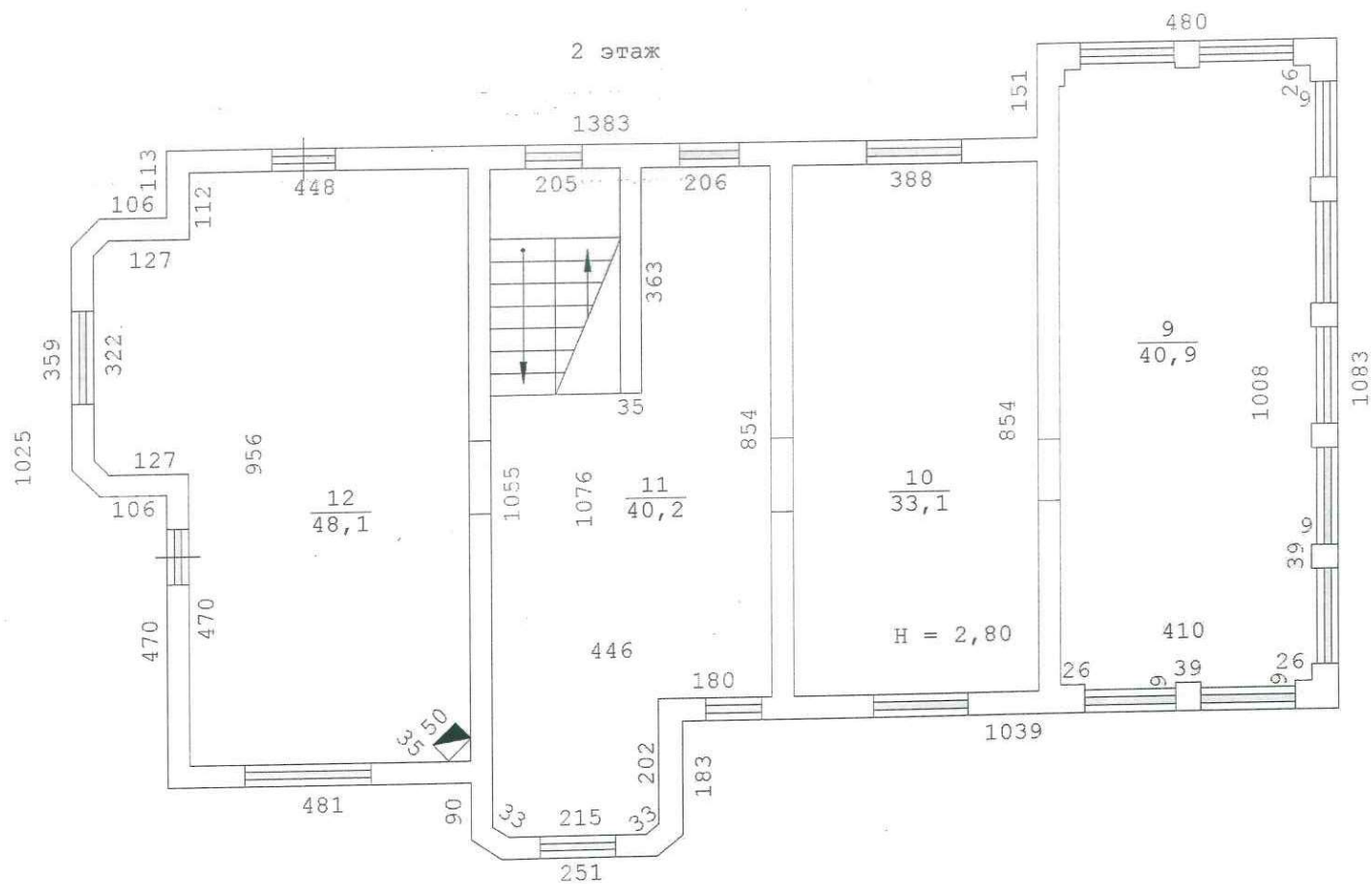
Условные обозначения	
	часть границы существующего помещения
	Дверь
	Окно
	Лестница
	Стена
2.55	Размер

Масштаб 1:100





План этажа (части этажа), План здания (сооружения), План части здания (сооружения)



Условные обозначения	
	часть границы существующего помещения
	Дверь
	Окно
	Лестница
	Стена
2.55	Размер

Масштаб 1:100