

**Продажа земельного участка 2,5 га для размещения дорожной инфраструктуры**  
**Адрес Самарская область, Волжский район, в границах жилого квартала «Южный город»**

<b>Описание объекта</b>	Земельный участок площадью 25000 кв.м., кадастровый номер 63:17:0603002:276, категория земель: земли населенных пунктов, виды разрешенного использования: объекты дорожного сервиса (автозаправочные станции, мастерские автосервиса, станции технического обслуживания, мойки автомобилей и т.п)
<b>Сведения о правах на объект</b>	Частная собственность
<b>Характеристика объекта</b>	Ровный земельный участок без ландшафтных особенностей, расположен на Южном шоссе в непосредственной близости к жилому кварталу «Южный город».
<b>Сведения об инженерном обеспечении или ТУ</b>	Имеется возможность подключения всех необходимых сетей инженерно-технического обеспечения.
<b>Возможные варианты использования объекта</b>	Строительство объектов административного, делового, общественного, коммунально-бытового, социального назначения.
<b>Инвестиционная привлекательность объекта</b>	<p>Территория г. Самары развивается в нескольких направлениях, одним из которых является Волжский район Самарской области. На границе города и района расположен активно застраиваемый жилой квартал «Южный город».</p> <p>Предлагаемый к продаже участок расположен вдоль оживленной транспортной магистрали Южное шоссе, что позволяет спланировать застройку не только для жителей ЖК, но и для тех, кто направляется в сторону г. Самара, с. Лопатино, п. Березки, п. НПС «Дружба», п. Новоберезовский, п. Новолопатинский, п. Придорожный, п. Самарский и др.</p> <p>Участок идеально подходит для строительства объекта общепита, бытового обслуживания, автосервиса, АЗС, гостиничного комплекса, автомобильной мойки самообслуживания, объектов административного, делового, общественного, коммунально-бытового, социального назначения, стоянки а/м и сопутствующих инфраструктурных объектов.</p>
<b>Локация</b>	<p>Земельный участок расположен на территории 4-ой, 5-ой очередей застройки жилого квартала «Южный город» в границах сельского поселения Лопатино муниципального района Волжский Самарской области, между Южным шоссе и выездом из жилого квартала по ул. Алабина. Приблизительное время в пути от г. Самара – 30 минут.</p> <p>Масштаб и обширное пространство территории позволяют спланировать инфраструктуру жилого района, следуя современным тенденциям. А также соблюсти все правила застройки с точки зрения наличия социальной и общественной инфраструктуры, парковочных мест, инсальции, что привлекает покупателей, стремящихся вырваться из «каменных джунглей» большого города.</p> <p>Земельный участок удобно расположен относительно выезда и въезда в квартал и имеет все шансы для развития в общей концепции «Южного города».</p>

Расположение объекта  
на карте

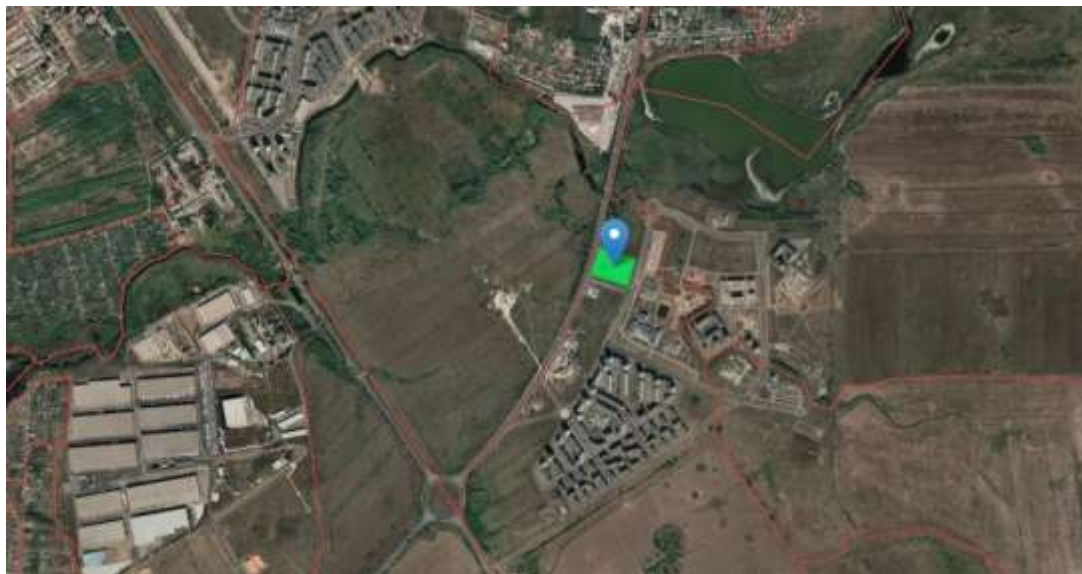


Фото объекта













**Условия приобретения**

Форма продажи: Аукцион с открытой формой подачи предложений

**Дата аукциона: 11.05.2022г.**

Прием заявок: до 06.05.2022 г.

Начальная цена: 75 000 000 рублей

Сумма задатка: 7 500 000 рублей

Ссылка на ЭТП: [https://catalog.lot-online.ru/index.php?dispatch=products.view&product\\_id=643666](https://catalog.lot-online.ru/index.php?dispatch=products.view&product_id=643666)

**Контактная информация**

Поволжский филиал АО «Российский аукционный дом»:

Харланова Наталья Юрьевна +7 927 208 21 43

[harlanova@auction-house.ru](mailto:harlanova@auction-house.ru)

Соболькова Елена Александровна +7 927 208 15 34

[sobolkova@auction-house.ru](mailto:sobolkova@auction-house.ru)