

Саяногорский филиал

**ТЕХНИЧЕСКИЙ ПАСПОРТ
НЕЖИЛОГО ЗДАНИЯ**

Адрес объекта:

Республика Хакасия

Район _____

Населенный пункт город Саяногорск

Улица (проспект, переулок, проезд)

Енисейский мкрн., дом 16, помещение 18Н

№ _____

Наименование объекта:

«Дополнительный офис банка № 096»

Инвентарный номер	0014/1-018Н	Учетный округ				
Реестровый номер	224-14-5					
Кадастровый номер						
	А	Б	В	Г	Д	Е

Паспорт составлен по состоянию на « 09 » июня 2011 г.
(указывается дата обследования объекта учета)

I. Сведения о принадлежности

Дата записи	Субъект права: для граждан – фамилия, имя, отчество, паспорт ; Для юридических лиц – по Уставу	Документы, подтверждающие право Собственности , владения, пользования	Доля	Фамилия лица, внесшего запись.
1	2	3	4	5
	Смирнова Татьяна Ивановна	Дог. купли продажи от 04.08.2044г. гос. регистрация 12.08.2004г.		
	Право после реконструкции не зарегистрировано.			
22.06.2011	Акционерной кассы меркантиль Сберегательной банки Р.Ф. ИНН: 7707083893	Договор купли-продажи своей вещности от 09.06.2010г. № 011/209 гос. регистрация от 08.08.2010г.		

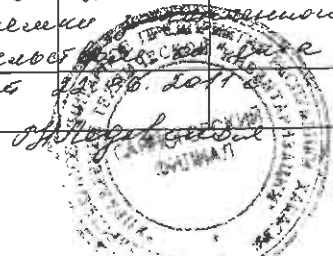


II. Учет обременений

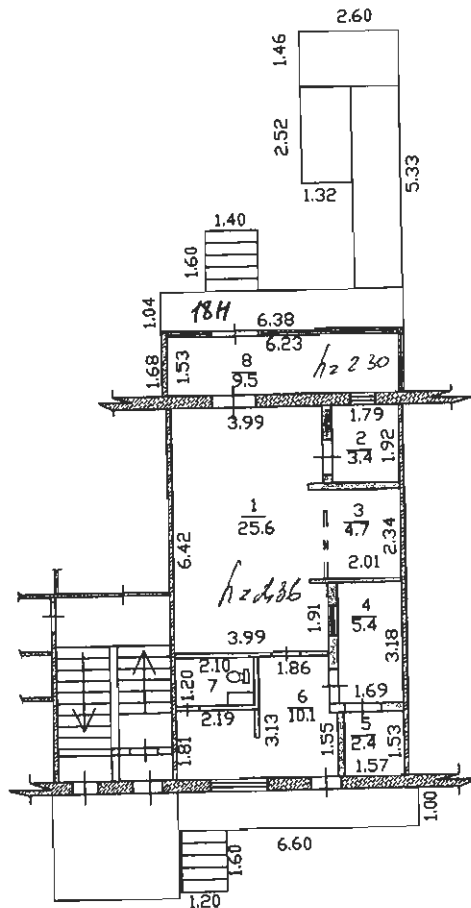
	Дата запись	Название	Лицо, в чью пользу наложено обременение	Документ	Фамилия лица, внесшего запись
Наложено					
Снято					
Наложено					

Исчисление площадей и объемов здания и его частей (подвалов, пристроек и тд.)

Литера по плану	Наименование здания и его частей	Формулы подсчета площадей по наружному обмеру	Площадь (м ²) протяжен. (м)	Высота (м)	Объем (м ³)
1	2	3	4	5	6
	«Дополнительный офис банка № 096»	6,39*10,64	68,0	2,71	184
a	Холодная пристройка	6,38*1,68	10,7	2,45	26
	Крыльцо	(1,04*6,38+5,33*1,28+1,32*2,52+2,60*1,46+1,40*1,60)+(6,60*1,00+1,60*1,20)	31,3		
	Итого по помещению:		110,0		210
	Особые отметки:	Разрешение на ввод в эксплуатацию после реконструкции не предъявлено.	22.06.2011г. Акт приема-передачи помещений своей собственности № 940 от 22.06.2011г.	Поставлено.	



1 этаж



МШМ А
Н2 2.45

				Республика Хакасия, город Саяногорск, Енисейский мкрн., дом 16, помещение 18Н			
				"Дополнительный офис банка 096"	Лист	Листов	Масштаб
					1	1	1:200
Нач. отд.	Теплова Е.В.	<i>[Signature]</i>	17062011г.	"Поэтажный план	Саяногорский филиал ГУП РХ "УТИ"		
Исполн.	Белявокая Е.Г.	<i>[Signature]</i>	09.06.2011г.				

IV Описание конструктивных элементов здания и определение износа

Литера _____ Год постройки 1987 Число этажей _____

Расположен на 1 этаже 5-ти этажного жилого дома

Группа капитальности I Вид внутренней отделки простая

№ п-п	Наименование конструктивных элементов	Описание конструктивных элементов (материал, конструкция, отделка и проч.)	Техническое состояние (осадки, трещины, гниль)	Уд. вес по таблице	Поправки к удельному весу	Удельный вес констр. элементов с процен.	Износ в процен.	% износа к стр. (гр 7хгр 8):100	Тек. измен. 200 г. Износ в %	
									Элементы	К строению
1	Фундаменты	<i>Бетонный ленточный</i>	<i>Трещины по цоколю</i>							
2	а) стены их наружная отделка	<i>Многослойные керамзито-бетонные панели</i>	<i>Трещины аолосяные</i>							
	б) перегородки	<i>Кирпичные</i>	<i>Хорошее</i>							
3	Перекрытия	Чердачное	<i>Железобетонные плоские панели</i>	<i>Трещины по швам</i>						
		Междуэт.								
		Подвальн								
4	Крыша	<i>Рубероид</i>	<i>Хорошее</i>							
5	Полы	<i>Керамогранит, линолеум</i>	<i>Хорошее</i>							
6	проемы	оконные	<i>Пластиковые</i>	<i>Хорошее</i>						
		Двери	<i>Металлические</i>	<i>Хорошее</i>						
7	Внутренняя отделка	<i>Стеклообои</i>	<i>Хорошее</i>							
8	Сан. и электротех. уст-ва	Отопление	<i>Центральное</i>							
		Водопровод	<i>От городской сети</i>							
		Канализац.	<i>Сброс в городскую сеть</i>							
		Г. водоснаб.								
		Ванны								
		Электроосв.	<i>Скрытая</i>							
		Радио								
		Телефон								
		Вентиляция								
		лифты								
9	Прочие работы	<i>Крыльца</i>								
				Итого	100	X	100	9,9		

Проц. износа приведенный к 100 по формуле $\frac{\text{проц. изн. (гр 9)} \times 100}{\text{удельн. вес (гр. 7)}}$

10 %

V. Техническое описание холодных пристроек и других частей здания

Наименование конструктивных элементов	Пристройка	Уд.вес по Таблице	Поправки	Уд.вес с поправками	Литера	Уд.вес по таблице	Поправки	Уд.вес с поправками	Литера	Уд.вес по таблице	Поправки	Уд.вес с поправками
	Литера а											
Фундаменты	Металлические столбы	11	1	11								
Стены и перегород.	Металлический каркас	26	1	26								
Перекрытия	Металлические	4	1	4								
Крыша	Металлическая	13	1	13								
Полы	Бетонные	7	1	7								
Проемы дв.окна	Металлопластик	14	1	14								
Отделочные работы	Окраска	18	1	18								
Электроосвещение	Скрытая	4	1	4								
Прочие работы	Крыльцо	3	1	3								
% износа 0												
Итого:		X		100		X				X		

VI. Исчисление восстановительной и действительной стоимости здания и его частей

Литера по плану	Наименование здания и его частей	№ сборника	№ таблицы	измеритель	Стоимость измерителя по	Поправки стоимости (коэффициенты) на					Стоимость измерителя с поправками	Кол-во (объем) м ³	Площадь - м ²	Восстановительная стоимость в рублях	% износа	Действительная стоимость в рублях
						Удельный вес	Группы капитал	Климатический район	коэф. 1991г	коэф. 2011г						
	«Дополнительный офис банка № 096»	28		Стоимость 1м2: 221,63						100,66	22309,28	53,9	1202470	10	1082223	
а	Холодная пристройка	28	164	М3	12,5	100	1,05	1,12	1,85	100,66	2737,45	26		0	71174	
															1153397	



Кол-во листов 7
Дата 09.06.11
Подпись: Теплова

« 09 » июня 2011г.

Исполнили: (Белявская Е.Г.)

« 17 » 06 2011 г.

Проверил: (Теплова Е.В.)

Последующие обследования

Дата обследования	« ____ » _____ г.	« ____ » _____ г.	« ____ » _____ г.
Исполнил			
Проверил			

Копия технического паспорта
ВЕРНА



КАДАСТРОВЫЙ ПАСПОРТ помещения

Лист № 1 всего листов 2

Дата 22 июня 2011г.

Кадастровый номер

Инвентарный номер (ранее присвоенный учетный номер) 224-14-5

1. Описание объекта недвижимого имущества

1.1. Кадастровый номер здания (сооружения), в котором расположено помещение

1.2. Этаж (этажи), на котором расположено помещение 1

1.3. Общая площадь помещения 63,4 кв.м.

1.4. Адрес (местоположение)

Субъект Российской Федерации	Республика Хакасия	
Район		
Муниципальное образование	тип	муниципальное образование
	наименование	г.Саяногорск
Населенный пункт	тип	город
	наименование	Саяногорск
Улица (проспект, переулок и т.д.)	тип	микрорайон
	наименование	Енисейский
Номер дома	16	
Номер корпуса		
Номер строения		
Литера		
Номер помещения (квартиры)	18Н	
Иное описание местоположения		

1.5. Назначение помещения нежилое

(жилое, нежилое)

1.6. Вид жилого помещения в многоквартирном доме

(комната, квартира)

1.7. Кадастровый номер квартиры, в которой расположена комната

1.8. Номер помещения на поэтажном плане

1.9. Предыдущие кадастровые (условные) номера объекта недвижимого имущества

1.10. Примечание: Акт приемки законченного строительством объекта №940 от 22.06.2011г.

Кадастровый паспорт изготовлен по данным технической инвентаризации на 09.06.2011г.

1.11. СФ ГУП РХ УТИ свидетельство об аккредитации от 02.11.2005г., серия РН-1 №000056

(наименование органа или организации)

Начальник СФ ГУП РХ УТИ

Ю.П. Бородин



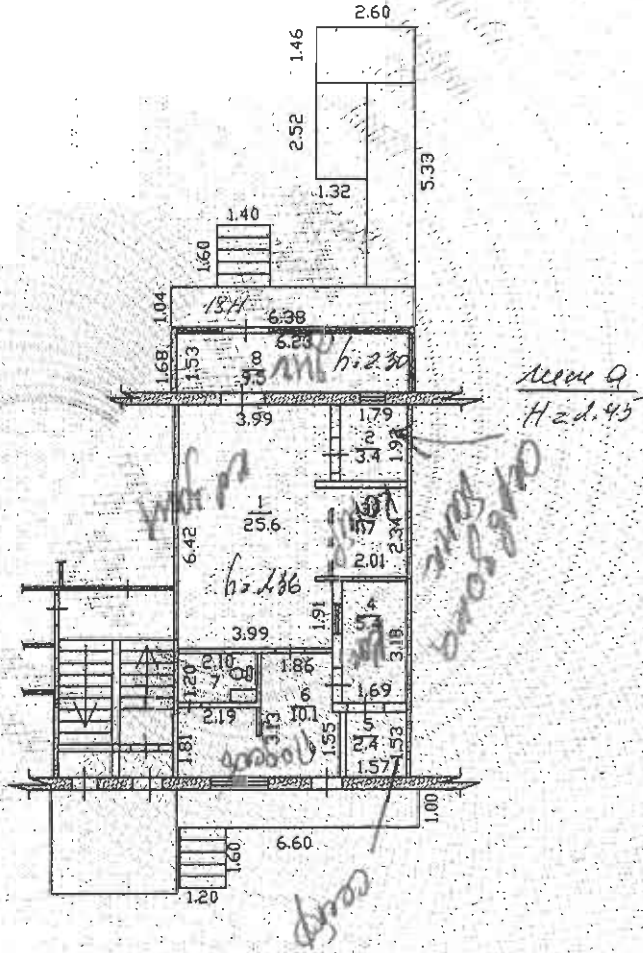
КАДАСТРОВЫЙ ПАСПОРТ ПОМЕЩЕНИЯ

Лист № 2 , всего листов 2

Кадастровый номер _____

Инвентарный номер (ранее присвоенный учетный номер) 224-14-5

2. План расположения помещения на этаже



Масштаб 1:200

Начальник СФ ГУПРХ УТИ

Ю.П. Бородин

Ю.П. Бородин