

630000

Государственное предприятие Кемеровской области "Центр технической инвентаризации Кемеровской области" Производственная служба
Наименование: ЦТИ

ТЕХНИЧЕСКИЙ ПАСПОРТ

на Здание
(тип объекта учета)

Здание
(наименование объекта)

Нежилое
(категория объекта)

Адрес (местоположение) объекта:

Субъект Российской Федерации 650000 обл. Кемеровская
Административный округ (округ) _____
Город (пос.) г. Кемерово
Район города _____
Улицы, _____
Глизины (или другие названия объектов) ул. Державинского, 2
Дом № _____ Инвентарный № 2-213/5
Катастровый № _____

ФГУ «Земельная кадастровая палата» по Кемеровской области

Сведения об объекте учета внесены в Единый государственный реестр объектов капитального строительства
№ 31 «06.06.2010»
и ему присвоен инвентарный номер 231

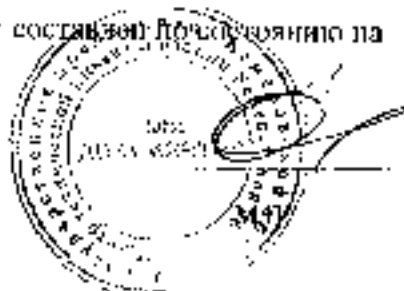
Кадастровый номер 48:24:0101049.1058:231

Шмелева В.В.

(4410) _____
Шмелева В.В.
Полное

Паспорт составлен по состоянию на 8 июля 2010 г.

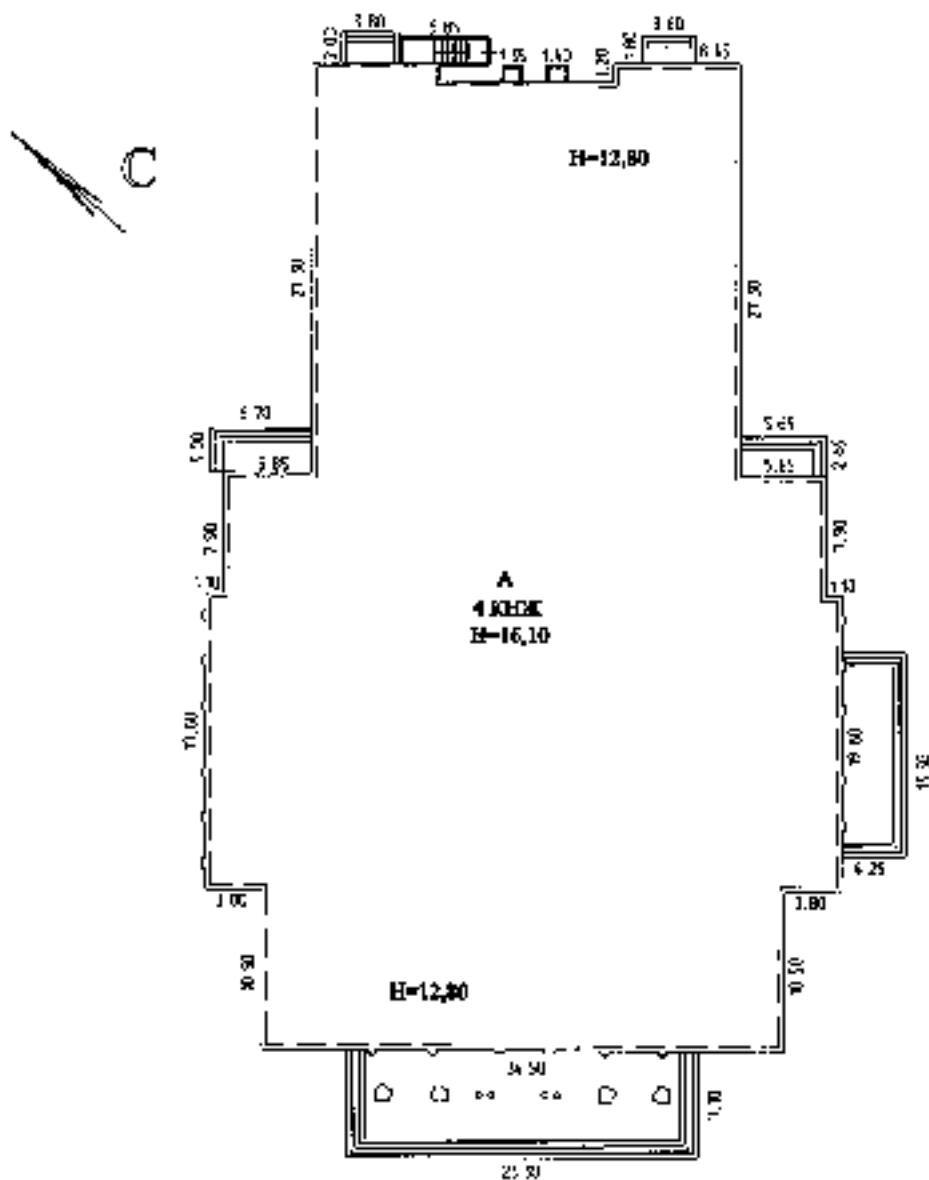
Руководитель



Шмелева В.В.

(Фамилия И.О.)

СИТУАЦИОННЫЙ ПЛАН



ул. Дзержинского

31 декабря 10
 Филиппов В.В.
 [Signature]

Дата	Составитель проекта: Климовский объект "Центр инженерной инфраструктуры Климовский объект"	
08.11.2010	Составил	Крылов И.Ф. [Signature]
	Проверил	Бышев И.А.

I. Сведения о правообладателях объекта

Дата записи	Полное наименование учреждения, предприятия или организации	Документы, устанавливающие право собственности (с указанием, кем, когда и за каким номером выданы)	Долевая участие при общей собственности	Полное наименование субъекта собственности и номер правоустанавливающего документа
18.11.2010	Муниципальное образование г. Кемерово	Собственность, Выписка из Реестра муниципальной собственности города Кемерово № 3938 от 02.11.2010г.	1	

II. Экспликация земельного участка

по документам	Площадь участка				Незастроенная площадь		
	фактически	заявленная	замеренная	оценочная	прочая	архит	
		2553,2	0	0	0	0	

III. Общие сведения

Назначение На жилое

Использование по назначению

Количество мест (мощность) 5

а) _____

б) _____

в) _____

г) _____

IV Исчисление площадей и объемов здания и вспомогательных строений, сооружений

Номер на плане(литера)	Наименование здания, сооружения	Формулы для подсчета площадей по наружному обмеру	Площадь, кв.м		Высота, м	Строительный объем, куб.м
			в расчет объема	застройки		
1	2	3	4	5	6	7
Литера А Здание						
A	1-й этаж	$27,30 \times 28,35 - 11,45 \times 1,20 + 49,005 \times 2,90 - 4 \times 2,15 \times 19,60 + 34,55 \times 19,50 - (0,20 \times 0,60) \times 15 - (0,20 \times 0,26) \times 4 - (0,79 \times 0,20) \times 2$	2267,4	2267,4	12,8	29023
A	4 этаж	$20,20 \times 10,80 - 4,75 \times 2,40 + 7,4 \times 0,2 \times 40 + 7,40 \times 3,15$	270,6		3,3	893
A	подвал	$28,60 \times 23,00 - 11,25 \times 1,30 + 19,60 \times 0,80 - 4,9 \times 0 \times 4,60 + 10,93 \times 7,90 - 11,30 \times 10,80 + 5,60 \times 0,80$	804,4		3,8	3399
A	крыльцо	$5,85 \times 1,78 + 0,15 \times 3,25$		10,9		
A	крыльцо	$23,30 \times 7,70 - 6,70 \times 3,00 + 13,5 \times 0 \times 4,25 + 5,65 \times 2,65 - 1,80 \times 2,0 - 6 - 1,80 \times 3,60$		272		
A	балкон	$29,00 \times 1,60$				
A	приямки	$1,40 \times 1,07 + 1,35 \times 1,03$		2,9		
Итого по литере А			3432,4	2553,2		33315
Итого по зданию (Литера А Здание)			3432,4	2553,2		33315

V. Благоустройство здания – кв.м.

Вид благоустройств	Описание благоустройств	Благоустроительная площадь, кв.м
Литера А Здание		
Электроснабжение	Центральное	4809,5
Канализация	Центральная	4809,5
Горячее водоснабжение	Центральное	4809,5
Водопровод	Центральный	4809,5
Отопление	Центральное	4809,5

VI. Техническое описание конструктивных элементов здания и определение износа

Литера А Здание

Год постройки: 1937

Группа капитальности:

Число этажей: 5

Число этажей надземной части: 4

Число этажей подземной части: 1

№ п.п.	Наименования конструктивных элементов	Описание конструктивных элементов (материал, конструкция, отделка и пр.)	Техническое состояние (осадка, трещины, гниль)	Уд. вес конструк. элементов по таблице				
				5	6	7	8	9
1	Фундамент	Бутово-каменный	Неровная осадка фундаментов	4	1	4	50	2
2	Стены	Кирпичные	Ослабление кирпичной кладки	16	1	16	50	8
	Наружные и внутренние капитальные стены							
	Перегородки	Кирпичные; Гипсовые, Гипсокартон	Трещины в местах соприкосновений					
3	Крыша / Крыша	Мягкая кровля	Разрушение кровельного и межэтажного слоев	8	1	8	50	4
4	Перекрытия	Железобетонные	Поперечные трещины в плитах	14	1	14	50	7
	Подвальные							
	Междуэтажные							
	Чердачные	Железобетонные	Поперечные трещины в плитах					
5	Полы	Бетонные; Плитка; Линолеум, Пробковые	Старая в худших местах	8	1	8	40	3.2
6	Проемы	Деревянные	Деревянные рамы в хорошем состоянии	6	1	6	50	3
	Окна							
	Двери	Пластиковые; Металлические; Фанерные	Удобные, только при открытии шумные					
7	Лестницы	Железобетонные	Идентичны и скваж. лестница в санузле	3	1	3	50	1.5
8	Внутренняя отделка	Кирпичная	Водяные пятна	9	1	9	20	1.8
9	Станции - электротехнические работы	Центральная		9	1	9	50	4.3
	Отопление							
	Вентиляция							
	Канализация							
	Электроснабжение	Центральное						
	Горячее водоснабжение	Центральное						
10	Электротехнические устройства			8	0	0	50	0
11	Вспомогательные устройства			1	1	1	10	0.5
12	Микроклиматические устройства			5	1	5	50	2.5
13	Механические устройства			2	1	2	50	1
14	Прочие работы	Водоотведение; Асфальтобетонные; Битум в асфальте; Прокладка; Крыши	Глубокие трещины, скважины	7	1	7	60	4.2

X. Расчет инвентаризационной стоимости здания и его частей и служебных строений, сооружений

1	2	3	4	5	6	7	8			11	12	13	14	15	16	17
							8	9	10							
№ инв. (интерьер)	Примечание зданий, сооружений	№ обьекта	№ таблицы	Измеритель	Стоимость, измеренная по таблице (1969 г.), руб.	Целевой коэффициент	На увеличение от грунтовых вод (%)	На изменение районы	На изменение стоимости	Стоимость измеренная после применения коэффициентов корректировки и поправки	Объем, куб. м, площадь, кв. м, кол-во - шт.	Бюджетная стоимость в ценах 1969 года, руб.	Корр. %	Инвентаризационная стоимость в ценах 1969 года, руб.	Индекс ландрерия стоимости	Инвентаризационная стоимость по делу составлению паспорта, руб.
Литера А. Здание																
А	Здание	34	18а	Объем	31,2	0,92		1,14		32,73	33,315	1090067	1,17	377735	32,77	18932389
													577715		18932389	
Итого Литера А. Здание																

X. Общая стоимость (в рублях)

В ценах какого года	Основные строения		Служебные постройки		Сооружения		Всего	
	Восстановительная стоимость	Действительная стоимость	Восстановительная стоимость	Действительная стоимость	Восстановительная стоимость	Действительная стоимость	Восстановительная стоимость	Действительная стоимость
1969	1090067	377735					1090067	377735
2010	35721489	18932389					35721499	18932389

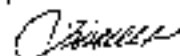
Особые отметки:

Перепланировка не выявлена, площадь уточнена. Количество этажей пять. Количество подземных этажей 1. Здание имеет разную высоту. Помещениям присвоены условные номера для инвентаризации в ЕГРОКС.

Исполнил

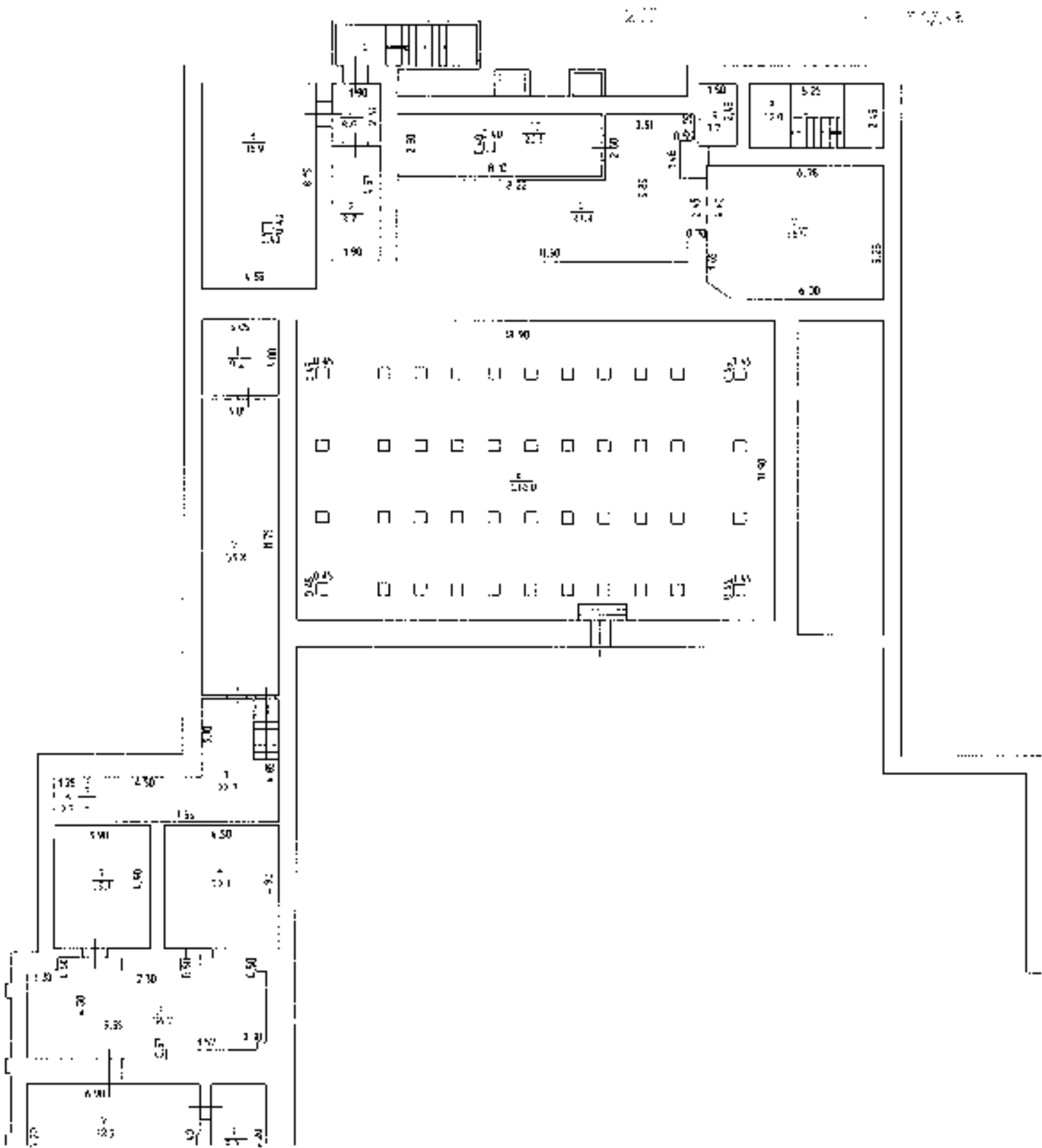
Руководитель

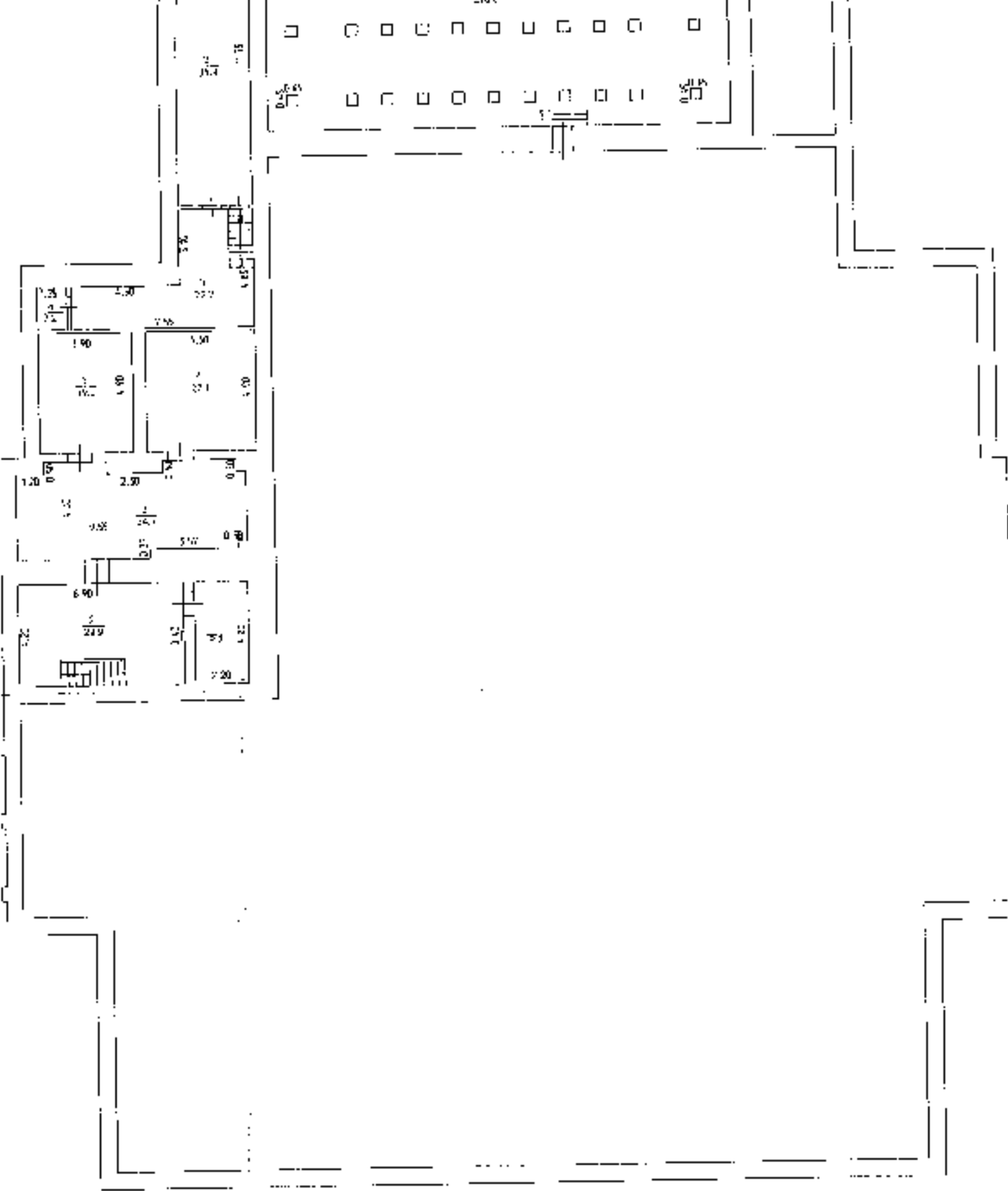
Красенко Ю. Ф.



31. Демонтаж в
 Школьном здании
 Школы № 1

УТВЕРЖДЕНО: _____

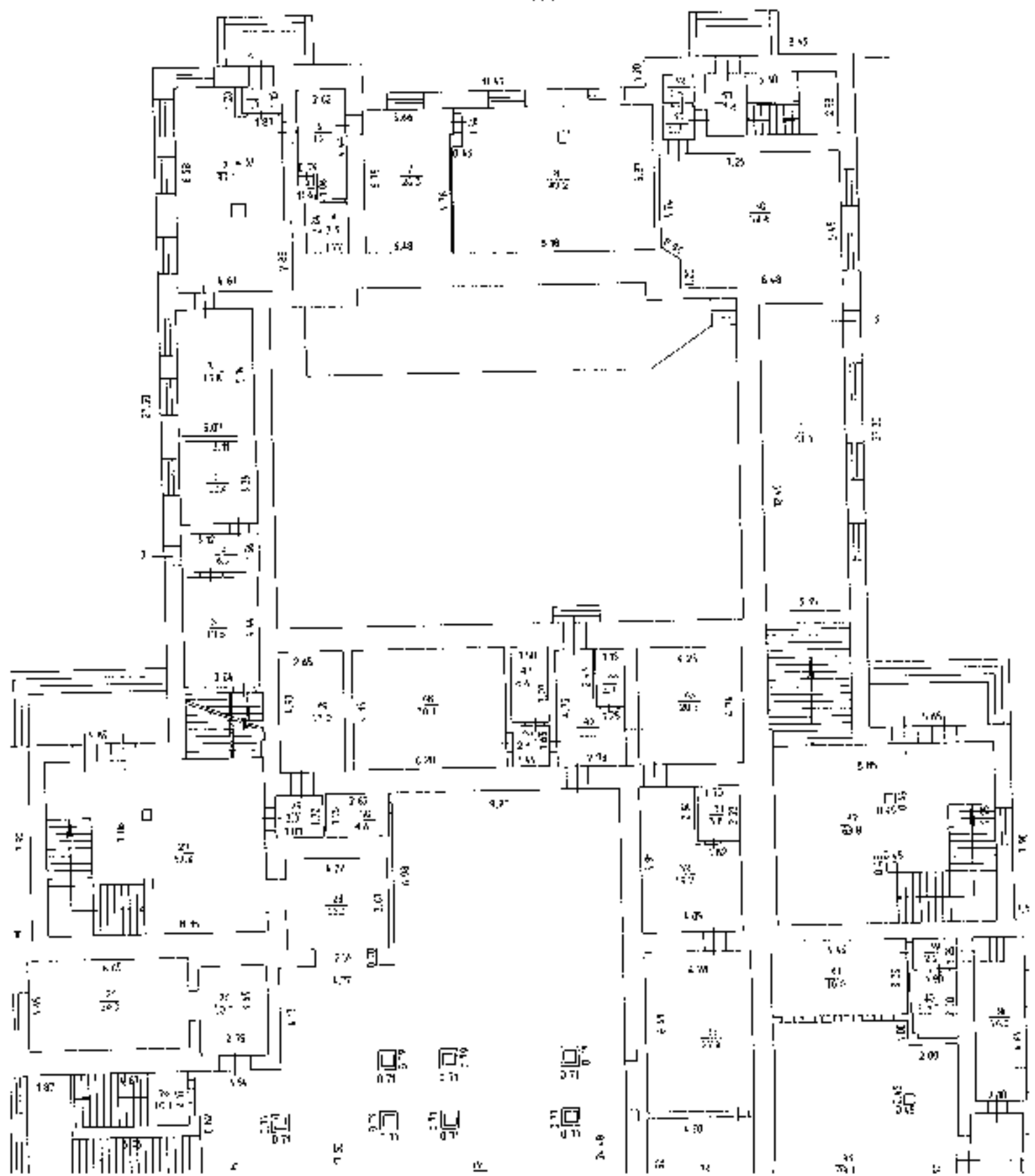


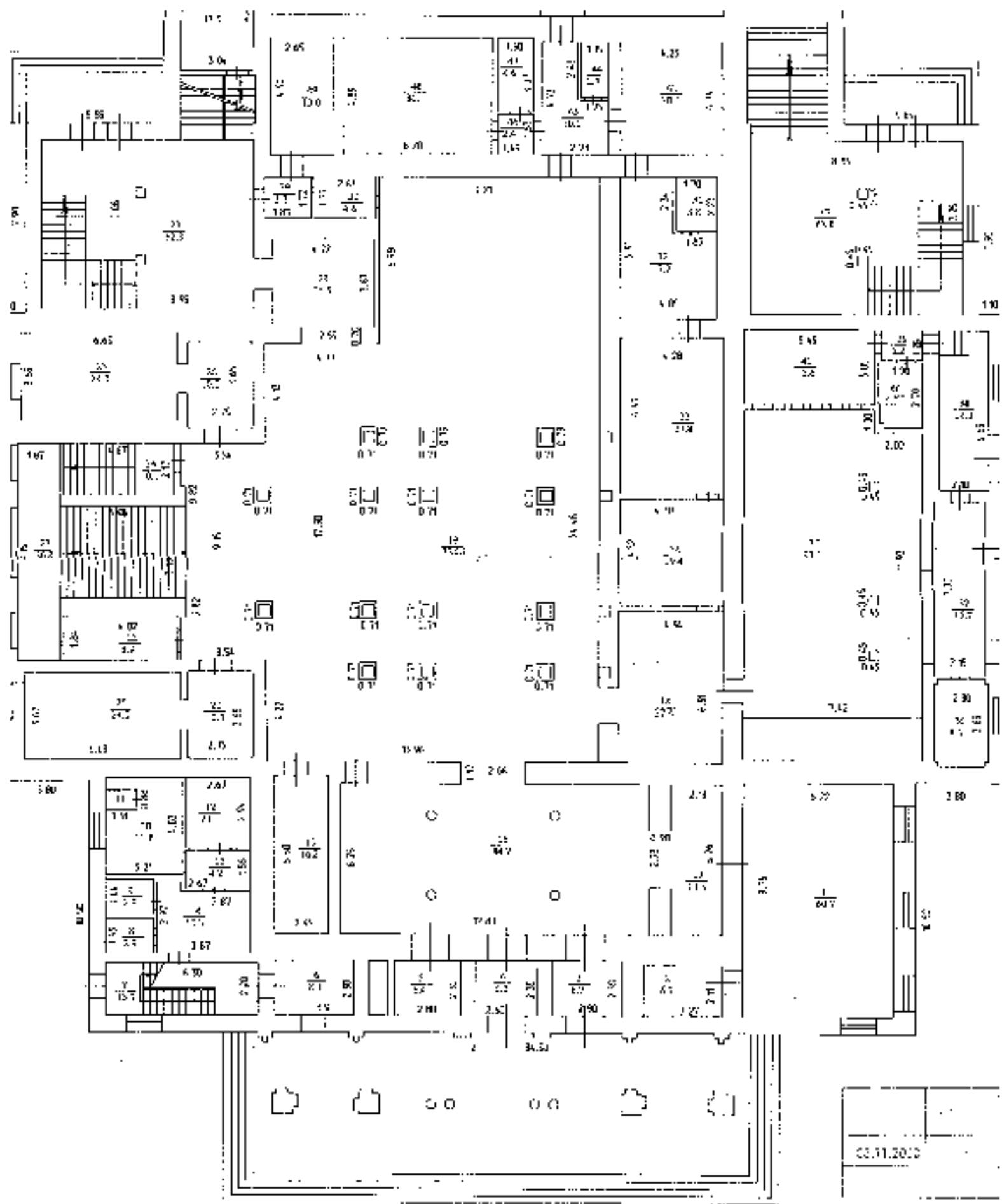


30.11.2010		K. K. K.	
		K. K. K.	

genau 10
Küchen mit Bad
Trennung

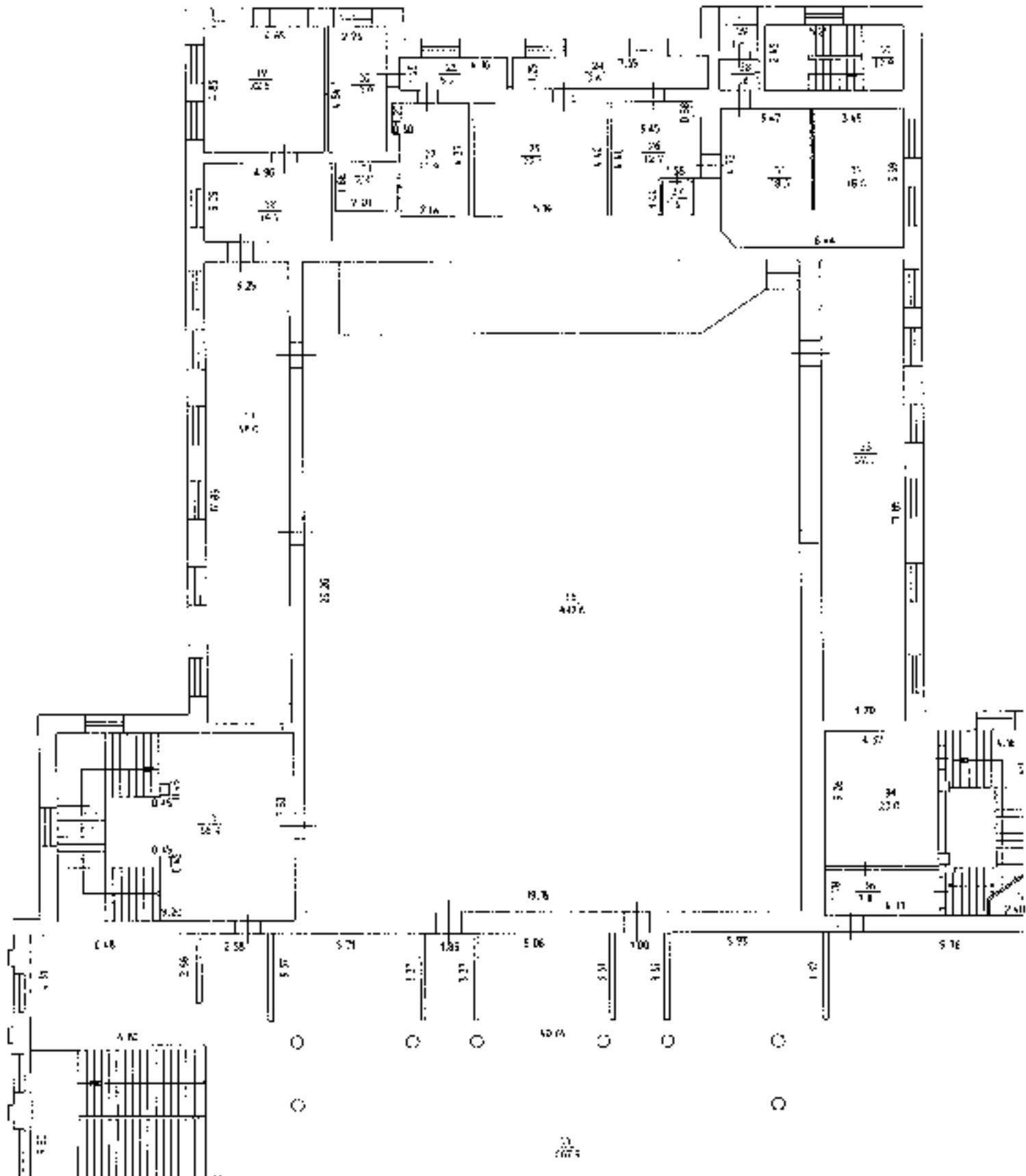
1. Etage
2. Etage





31. 20.000 10
Stammzahl 1/8
Stammzahl

Stammzahl 1/8



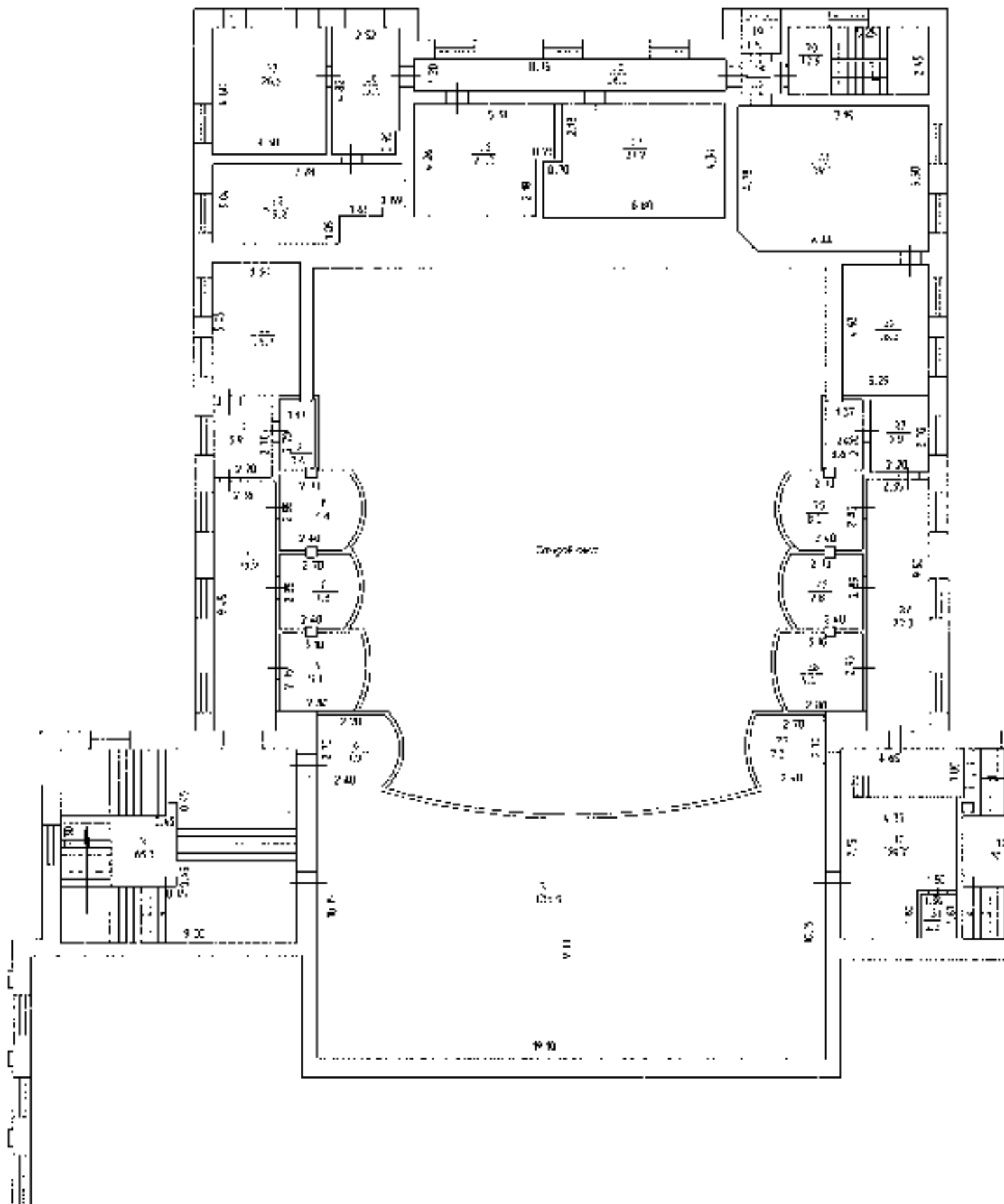
31 Декатор 11
Трудовой ст.
Строитель

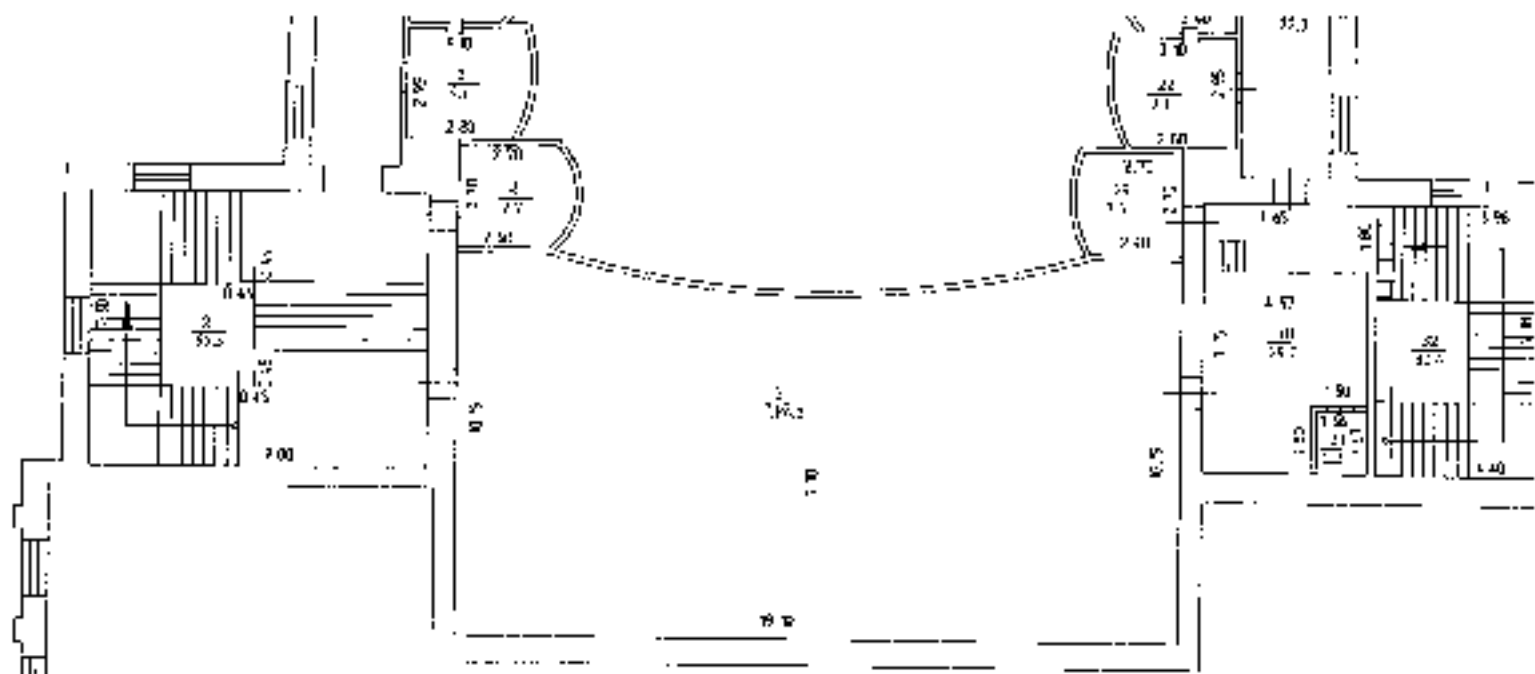
1/10/11

Содержание

100

1





Lunchraum

Büro

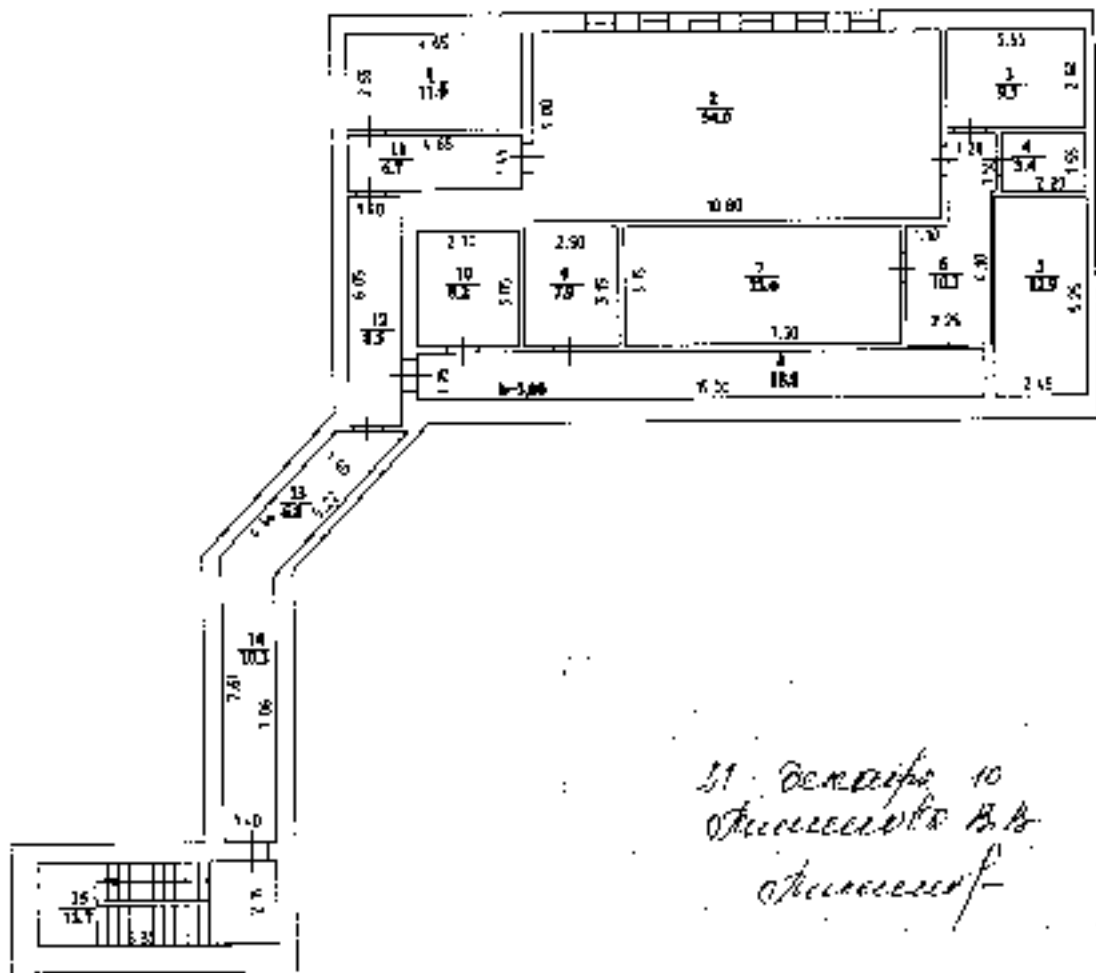
06.12.2013

Площадный план

строение под литерой А
 находящееся в гор. (пос.) Кемерово по ул. Дзержинского
 уч. № 2 кв. № _____ район _____

Масштаб 1:200

этаж № 4



*11 декабря 10
 Александров В.В.
 Александров*

Дата	Государственное предприятие Кемеровской области "Центр технической инвентаризации Кемеровской области"	
08.11.2010	Составил	Крижанов Ю.Ф.
	Проверил	Баскин И.А.

Экспликация к поэтажному плану здания (строения)

Сделана на **08.11.2010**
 Назначение **Здание**
 Назначение **Нежилое**
 Кадастровый номер **42:24:00**
 Адрес (местоположение) **обл. Кемеровская, г. Кемерово, ул. Дзержинского, 2**
 Примечание:

Нежилые помещения

Этаж по плану	Номер этажа	Тип этажа	Номер помещения	Класс этажа	Назначение помещения	Тип помещения	Площадь по плану (эксплуатационная)	Площадь в соответствии с техническим регламентом (жилая комната, кухня, ванная, туалет, коридор, лестничная клетка)	Из них в том числе:		Площадь в соответствии с техническим регламентом (жилая комната, кухня, ванная, туалет, коридор, лестничная клетка)	Площадь помещений по внутреннему обмеру, м ²	Площадь помещений общ. пользования	Сложность работ, выполняемых при обустройстве	Примечание		
									Общая площадь (жилая) помещения	м ² в том числе:							
1	2	3	4	5	6	7	8	9	10	11	12	13	14	15	16	17	
А	1	Подвал	1	1	Коридор	Нежилая площадь	1,90*2,33	4,4	4,4		4,4		3,60				
			2	2	Помещение		1,90*4,37	8,7	8,7	8,7							
			3	3	Помещение		4,53*8,15-0,40*0,40	36,9	36,9	36,9							
Итого по этажу 1 (Подвал) (помещения Нежилое)								50,0	50,0	45,6	4,4						
Итого								50,0	50,0	45,6	4,4						

А	1	Подвал	2	1	Развлекательная	Нежилая площадь	2,20*4,20	9,2	9,2	9,2		3,60				
			2	2	Лестничная клетка		6,90*4,20-0,40*0,10	28,9	28,9	28,9						
			3	3	Помещение		4,00*9,55-1,20*0,50-2,30*0,50-0,40*0,50-0,67*0,38-3,57*0,37	34,7	34,7	34,7						
			4	4	Помещение		4,50*4,90	22,1	22,1	22,1						
			5	5	Помещение		3,90*4,90	19,1	19,1	19,1						
			6	6	Помещение		11,90*18,90-(0,45*0,45)*4	216,9	216,6	216,6						
			7	7	Узел холодной воды		6,98*4,60-(6,98*5,00)/2*0,68	36,5	36,5	36,5						

			21	Сан. узел	3,62*6,63	24,0	24,0	24,0				
			22	Подсобн ое помеще ние	4,82*1,84	8,9	8,9	8,9				
			23	Лестнич ная клетка	1,87*9,15+5,0 6*3,91	36,9	36,9	36,9				
			24	Лестнич ная клетка	4,67*2,17	10,1	10,1	10,1				
			25	Сан. узел	6,65*3,65	24,3	24,3	24,3				
			26	Сан. узел	2,75*3,65- (0,15*0,15)*2	10,9	10,6	10,6				
			27	Лестнич ная клетка	7,06*8,95+ (0,45*0,45)*2	62,8	62,8	62,8				
			28	Коридор	4,22*3,67	15,5	15,5	15,5				
			29	Коридор	1,89*1,72	3,3	3,3	3,3				
			30	Склад	2,63*1,75	4,6	4,6	4,6				
			31	Сан. узел	1,70*2,23	3,8	3,8	3,8				
			32	Помеще ние	5,91*4,05- 2,34*1,82	19,7	19,7	19,7				
			33	Комната	6,49*4,28	27,8	27,8	27,8				
			34	Комната	4,52*4,30	19,4	19,4	19,4				
			35	Малый зал	7,42*12,90- 1,00*2,00- (0,45*0,45)*3	93,1	93,1	93,1				
			36	Подсобн ое помеще ние	2,30*3,65- (0,20*0,15)*4	8,3	8,3	8,3				
			37	Тамбур	7,10*2,15	15,7	15,7	15,7				
			38	Коридор	2,10*6,65	14,0	14,0	14,0				
			39	Коридор	1,25*1,75	2,2	2,2	2,2				
			40	Подсобн ое помеще ние	1,90*2,70- 0,20*0,28- 0,82*0,10	5,0	5,0	5,0				
			41	Операто рная	5,45*3,05	16,6	16,6	16,6				
			42	Лестнич ная клетка	8,85*7,25+ (0,45*0,45)*2	63,8	63,8	63,8				
			43	Кухня	4,23*4,74	20,1	20,1	20,1				
			44	Склад	1,15*2,33	2,7	2,7	2,7				
			45	Коридор	2,78*4,73- 2,43*1,25	10,1	10,1	10,1				
			46	Коридор	1,49*1,63	2,4	2,4	2,4				

			15	Лестничная клетка	9,20*7,30+(0,45*0,45)*2	66,8	66,8	66,8							
			16	Эл.т.	19,15*25,20	482,6	482,6	482,6					10,45		
			17	Коридор	17,85*3,25	58,0	58,0	58,0					4,20		
			18	Кабинет	4,90*3,05	14,9	14,9	14,9					3,00		
			19	Кабинет	4,65*4,85	22,6	22,6	22,6							
			20	Подсобное помещение	2,26*1,84	10,9	10,9	10,9							
			21	Подсобное помещение	2,40*1,86	4,5	4,5	4,5							
			22	Склад	2,64*4,39+0,30*1,20	11,9	11,9	11,9							
			23	Коридор	1,25*4,16	5,2	5,2	5,2							
			24	Коридор	7,55*1,25	9,4	9,4	9,4							
			25	Склад	5,14*4,40	22,6	22,6	22,6							
			26	Помещение	3,45*4,40-1,58*1,44-0,58*0,30	12,7	12,7	12,7							
			27	Помещение	1,32*1,16	1,5	1,5	1,5							
			28	Коридор	1,20*1,50	1,8	1,8	1,8							
			29	Сп. узел	1,00*1,50	1,5	1,5	1,5							
			30	Лестничная клетка	2,45*5,25	12,9	12,9	12,9							
			31	Кабинет	3,47*4,73+(3,47*2,91)*2*0,66	18,3	18,3	18,3							
			32	Кабинет	3,45*5,39	18,6	18,6	18,6							
			33	Коридор	17,85*3,20	57,1	57,1	57,1							
			34	Помещение персонала	5,26*4,37	23,0	23,0	23,0							
			35	Лестничная клетка	4,16*7,18-0,64*1,93+(1,93+0,66)*2*1,92-(0,15*0,40)*2-0,21*0,37	25,9	25,9	25,9							
			36	Коридор	4,37*1,78	7,8	7,8	7,8							
			37	Душевая	1,86*0,64+(1,86+0,60)*2*1,84	3,3	3,3	3,3							
Итого по этажу 2(Этаж) (помещение Нежизненное помещение №2)						1 913,6	1 913,6	1 529,3	384,3						

3				Лестничная клетка	6,20*2,20	13,6	13,6		13,6		1,50			
				Лестничная клетка	9,66*7,30-(0,45*0,45)*2	65,3	65,3		65,3		4,65			
				Балкон	19,10*10,15-(14,30*1,05)*2-(7,23*0,26)*2	184,5	184,5	184,5			3,50			
				Ложа	(2,40+2,70)*2*2,70-(2,71*0,60)*2	7,7	7,7	7,7						
				Ложа	(3,10+2,80)*2*2,95-0,40*0,13*(2,97*0,12)*2	9,1	9,1	9,1						
				Ложа	(2,70+2,40)*2*2,85-(0,13*0,40)*2+(2,87*0,47)*2	7,8	7,8	7,8						
				Коридор	2,35*9,45	22,2	22,2		22,2					
				Ложа	(2,70+2,40)*2*2,85-(0,13*0,40)*2-(2,87*0,56)*2	6,4	6,4	6,4						
				Ложа	1,37*2,70-0,47*0,09-0,12*0,34	3,6	3,6	3,6						
				Коридор	2,20*2,70	5,9	5,9		5,9					
				Комната	5,05*3,30	16,7	16,7	16,7						
				Кабинет	3,04*7,28-1,05*1,61-0,89*1,59-0,20*0,03	19,2	19,2	19,2						
				Кабинет	4,30*4,80	20,6	20,6	20,6						
				Кабинет	2,52*4,87-0,90*0,10	12,1	12,1	12,1						
				Коридор	1,20*11,75	14,1	14,1		14,1					
				Кабинет	5,31*4,26-2,18*0,23	21,6	21,6	21,6						
				Кабинет	6,80*4,30-0,70*2,18	27,7	27,7	27,7						
				Коридор	1,50*1,00	1,5	1,5		1,5					
				Сал. узел	1,50*1,00	1,5	1,5		1,5					
				Лестничная клетка	2,45*5,25	12,9	12,9		12,9					
				Кабинет	7,15*4,78-(7,15+6,04)*2*0,22	39,1	39,1	39,1						
				Кабинет	4,93*3,25	16,0	16,0	16,0						
				Коридор	2,20*2,70	5,9	5,9		5,9					

А	1	Эт аж	5	1	Теплоуз ел	Нежил ая площа дь	12.45*3.35	41.7	41.7	41.7	3.90			
Итого по этажу 1(Этаж) (помещение Нежилое)								41.7	41.7	41.7				
Итого								41.7	41.7	41.7				

Итого по этажу 1 (Этаж)

Нежилая площадь	1 465.5	1 465.5	860.5	605.0			
Итого	1 465.5	1 465.5	860.5	605.0			

Итого по этажу 2(Этаж)

Нежилая площадь	1 913.6	1 913.6	1 529.3	384.3			
Итого	1 913.6	1 913.6	1 529.3	384.3			

Итого по этажу 3(Этаж)

Нежилая площадь	654.2	654.2	456.3	197.9			
Итого	654.2	654.2	456.3	197.9			

Итого по этажу 4(Этаж)

Нежилая площадь	205.7	205.7	117.9	87.8			
Итого	205.7	205.7	117.9	87.8			

Итого по зданию

Нежилая площадь	4 809.5	4 809.5	3 369.2	1 440.3			
Нежилая площадь							
Итого	4 809.5						

прошнуровано
пронумеровано
и скреплено печатью

15 (всего листов)
Листов
Красноярск ЮЗС

