

РЕСПУБЛИКА БАШКОРТОСТАН

Чишминский межрайонный филиал ГУП "Бюро технической инвентаризации
Республики Башкортостан"

ТЕХНИЧЕСКИЙ ПАСПОРТ

На нежилое здание

Адрес объекта:

Объект Российской Федерации
район

Республика Башкортостан
Чишминский

Улицы
номера

Шингак-Куль
Малокольцевая

Корпус №

3

Строение (корпус)

Инвентарный номер	9158
Кадастровый номер	

Форма технического паспорта согласована
с Государственным комитетом
Республики Башкортостан по управлению
государственной собственностью 10.01.2001 г.

Паспорт составлен по состоянию на
4 декабря 2008 г.

(указывается дата обследования объекта недвижимости)

1. Состав объекта недвижимости (назначение основных строений)

№ п/п	Литера строений	Наименование (назначение, классификация строений)	Фактическое использование	Основные учетно-технические характеристики строений					
				Материал стен	Этажность	Общая площадь, кв. м.	Общий объем, куб. м.	Процент износа	Инвентаризационная стоимость, руб.
1	А	Административное здание	по назначению	Каменные Кирпичные	2	460.7	2016	30	331 309
ИТОГО:						460.7			331309

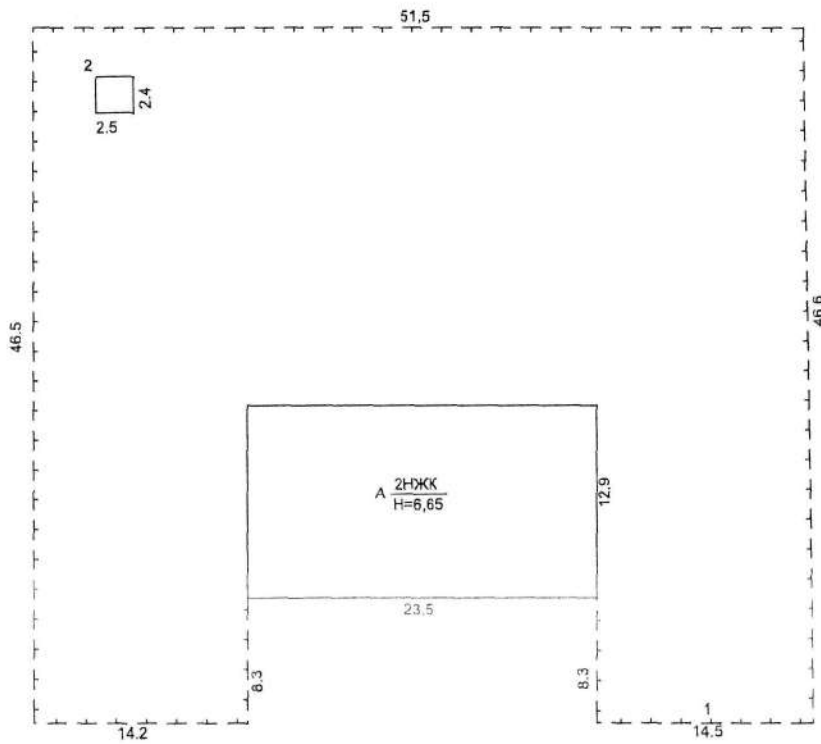
Инвентаризационная стоимость:
Триста тридцать одна тысяча триста девять рублей.

Назначение: нежилое

ари-
ная
сть,

309

ПЛАН
ЗЕМЕЛЬНОГО УЧАСТКА (ЗУ) (М 1:500)
с. Шинзек-Куло
ул. Марксольцева д. 3
Площадь земельного участка 2214



Технический чертёж
на 04.12.2008

174

Технический чертёж

на 04.12.2008

II II / ... (200)
 на административное здание
 с. Шингак-Куль
 ул. Чапаевская
 Г. 4

3
 1

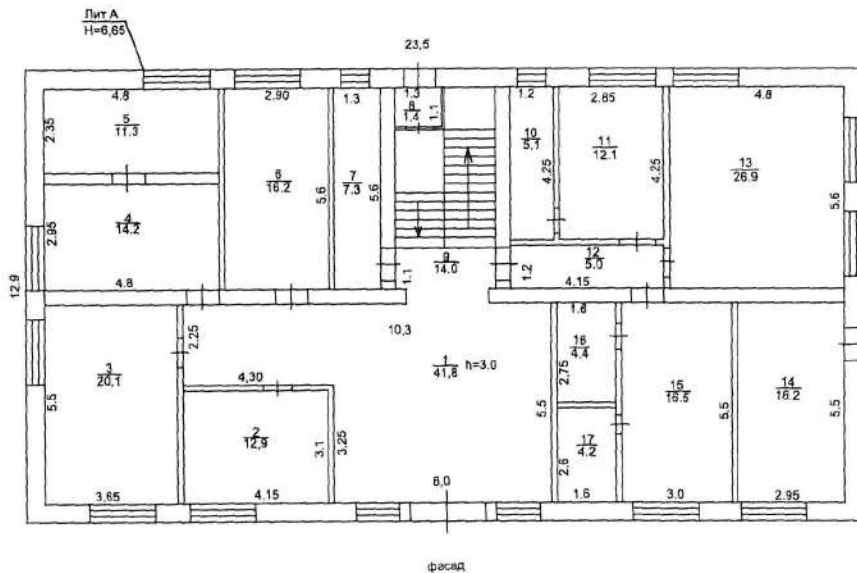
у

ем
 м.)

2016

2016

12

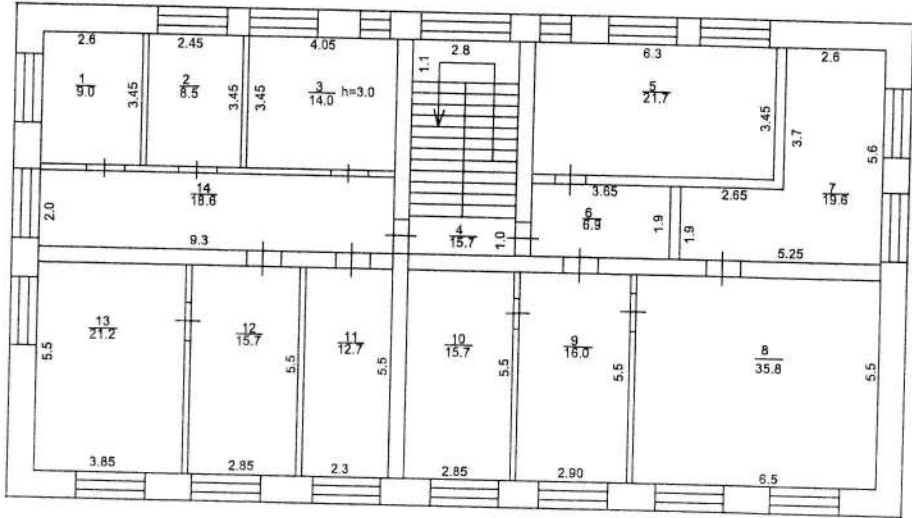


Handwritten signature and date: 04. 12. 2008

200)

на административное здание
 в. Шингак - Куль
 Малокольцевая

3
 2



1981
 [Signature]
 21 12 8.2.89

Литера по плану	Этаж	Номера помещений	Назначение частей помещений, комнат и т.д. по фактическому использованию	Общая площадь, кв.м.	в т.ч., кв.м.		Места общего пользования, кв.м.	Высота помещения, м
					Основная	Вспомогательная		
1	2	3	4	5	6	7	8	9
	2	1	кабинет	9.0	9.0			3.00
		2	кабинет	8.5	8.5			
		3	кабинет	14.0	14.0			
		4	лестничная площадка	15.7		15.7		
		5	кабинет	21.7	21.7			
		6	коридор	6.9		6.9		
		7	кабинет	19.6	19.6			
		8	кабинет	35.8	35.8			
		9	кабинет	16.0	16.0			
		10	кабинет	15.7	15.7			
		11	кабинет	12.7	12.7			
		12	кабинет	15.7	15.7			
		13	кабинет	21.2	21.2			
		14	коридор	18.6		18.6		
			Итого по этажу "2" литеры "А"	460.7	357.3	103.4		
			Итого по литере "А"	460.7	357.3	103.4		
			Итого по объекту в целом	460.7	357.3	103.4		

7. Техническое описание конструктивных элементов основного строения

Литера: А Административное здание

Год реконструкции

Год капитального ремонта

Год постройки 1970

Год ввода в эксплуатацию 1970

Группа капитальности I

Вид внутренней отделки простая

Число этажей: 2

Сборник УПВС № 26 (ч. Таблица № 52)

№ п/п	Наименование конструктивных элементов	Описание конструктивных элементов (материал, конструкция, отделка и прочие)	Техническое состояние (осадки, трещины, гниль, и т.п.)	Удельный вес по таблице	Поправка к удельн. весу	Удельный вес с поправкой	Износ в %	% износа к строению
1	2	3	4	5	6	7	8	9
#1	Фундамент	Каменный Ленточный	хорошее	9.0	1	9	35	3.2
#2	Стены	Каменные Кирпичные	хорошее	21.0	1	21	30	6.3
#3	Перекрытия	Железобетонные	хорошее	14.0	1	14	30	4.2
#4	Крыша	Кровля Асбестоцементная	хорошее	4.0	1	4	35	1.4
#5	Полы	Деревянные Дошчатые	хорошее	8.0	1	8	35	2.8
#6	Проемы	Оконные блоки Двойные	хорошее	10.0	1	10	30	3.0
#7	Отделка	Простая	хорошее	16.0	1	16	25	4.0
#8	Сантехнические и электротехнические работы			9.0				
	Отопление центральное	Отопление Автономное водяное (паровое)	хорошее	2.9	1	2,9	25	0.7
	Водопровод			0.9	-	-		
	Канализация			0.9	-	-		
#	Электроосвещение	Электроснабжение Центральное	хорошее	1.5	1	1,5	25	0.4
#	Телефоны	Телефон	хорошее	0.3	1	0,3	25	0.1
#	Внутренняя радификация			0.2	-	-		
	Слаботочные устройства			0.2	-	-		
9	Горячее водоснабжение			0.7	-	-		
10	Газоснабжение			0.5	-	-		
11	Вентиляция			0.9	-	-		
#12	Прочие работы	Прочие работы	хорошее	9.0	1	9	30	2.7
ИТОГО				100.0		95.7		28.8
% износа, приведенный к 100 по формуле: $\frac{\% \text{ износа (гр. 9)} * 100}{\text{уд. вес (гр. 7)}} = \frac{28.8 * 100}{95.7} = 30$								

7. Техническое описание конструктивных элементов основного строения

Литера:

Год реконструкции

Год капитального ремонта

Год постройки

Год ввода в эксплуатацию

Группа капитальности

Вид внутренней отделки

Число этажей:

Сборник УПВС №

Таблица №

№ п/п	Наименование конструктивных элементов	Описание конструктивных элементов (материал, конструкция, отделка и прочие)	Техническое состояние (осадки, трещины, гниль, и т.п.)	Удельный вес по таблице	Поправка к удельн. весу	Удельный вес с поправкой	Износ в %	% износа к строению
1	2	3	4	5	6	7	8	9
ИТОГО				100.0				0.0
% износа, приведенный к 100 по формуле: $\frac{\% \text{ износа (гр. 9)} \cdot 100}{\text{уд. вес (гр. 7)}} = \frac{0.0 \cdot 100}{0.0} = 0$								

8. Те
Н
к

Фунд
Стен
Пере
Крыш
Пол
Прое
Отде
Элект
Проч
Итог
Проц
Фунд
Стен
Пере
Кры
Пол
Прое
Отде
Проч
Итог
Проц

10. Стоимость ограждений и сооружений (замошений)

Литера	Наименование ограждений и сооружений	Материал конструкций	Размеры (длина, ширина, высота), м	№ борника/ № таблицы	Ед. изм.	Стоимость ед. изм. по таблице	Кол-во	Поправочные коэффициенты							Кoeff-т индекса цен 1998 г.	Восстановительная стоимость (руб.)	% износа	Инвентаризационная стоимость (руб.)	
								к уд. веса	Гр. кап.	Клим. район	К 84	К 84	К 91	К 91					
1	Забор	Стальное	189.9	4/107	1 м оград ы	50,2	189,9	1,000				1,18	1,02	1,6	1,29	4,485	106214	25	79660
2	Уборная	Деревянное	2.4*2.5	26 (ч. 2)/15 3 (а, б)	м3	28,6	12	1,000	0,93	1,12	1,18	1,02	1,6	1,29	4,485	3983	30	2788	
	Всего по сооружениям															110197		82448	

11. Инвентаризационная стоимость в ценах 1998 года (руб.)

Основных строений		Служебных строений		Сооружений		Всего	
Восстано- вительная	Инвентариза- ционная	Восстано- вительная	Инвентариза- ционная	Восстано- вительная	Инвентариза- ционная	Восстано- вительная	Инвентариза- ционная
473298	331309			110197	82448	583495	413757

Инвентаризационная стоимость:

Четыреста тринадцать тысяч семьсот пятьдесят семь рублей.

4 декабря 2008 г.

Исполнил Утяшева Л. Х.

Проверил Шафикова Р. Р.

Директор Саетгареева З. М.

12. Отметка о последующих обследованиях

Дата обследования	"__"____ 200_г.	"__"____ 200_г.	"__"____ 200_г.	"__"____ 200_г.
Обследовал				
Проверил				
Директор				

К сведению правообладателей объектов недвижимости

1. В соответствии с Положением "Порядок оформления прав пользования государственным имуществом, находящимся в государственной собственности Республики Башкортостан", утвержденным Постановлением Правительства Республики Башкортостан от 21 октября 2004 г. №210, учет, техническая инвентаризация объектов недвижимости и их пользователей производится ГУП "БТИ Республики Башкортостан" и его территориальными органами.
2. По результатам технической инвентаризации в 10-дневный срок оформляется карточка учета на объекты недвижимости.
3. Плановая техническая инвентаризация проводится не реже одного раза в пять лет.
4. Внеплановая техническая инвентаризация проводится при изменении технических или качественных характеристик объекта учета (перепланировка, реконструкция, переоборудование, возведение, разрушение, изменение уровня инженерного благоустройства, снос), а также при совершении с объектом учета сделок.
5. Пользователи объектами недвижимости обязаны сообщить в ГУП "БТИ Республики Башкортостан" о любых изменениях (дополнениях) в составе объектов недвижимости (переустройстве, вновь возведенных, разрушенных, надстроенных, снесенных строений) и их пользователях для внесения их в технический паспорт и карточку учета.
6. Расходы по проведению технической инвентаризации оплачиваются предприятиями и учреждениями, в пользовании (аренде) которых находятся объекты недвижимости.
7. Технический паспорт не является правоудостоверяющим документом. Для оформления государственной регистрации прав (юридический акт признания и подтверждения государством возникновения, ограничения (обременения), перехода или прекращения прав) на недвижимое имущество в соответствии с Гражданским кодексом РФ необходимо обратиться в Федеральную регистрационную службу.

Перечень документов, прилагаемых к техническому паспорту

№№ п/п	Наименование	Дата составления	Масштаб	Кол-во листов	Примечание
1	План земельного участка	04.12.2008	1/500	1	
2	Поэтажный план	04.12.2008	1/200	2	
3	Экспликация	04.12.2008		2	



Директор

Саетгареева З. М.

МП