

Особняк в Москве, у метро «Курская»

Общая
площадь
помещений

768
КВ. М



Нижняя Сыромятническая ул., вл. 1/4, стр. 25.

Общая характеристика

Продаётся нежилое здание бывшего банка, оборудованное хранилищем и депозитарными ячейками, общей площадью 768,2 кв. м. В контур сделки входит право собственности на земельный участок, расположенный под зданием.



Адрес: Москва, Нижняя Сыромятническая ул., вл. 1/4, стр. 25.

Общая площадь: 768,2 кв. м:

- 1 этаж – 503,6 кв. м;
- мансарда – 264,6 кв. м.

Год постройки: 1917.

Этажность: 2, в т. ч. подземных: 1.

Материал стен: кирпич.

Вид права: частная собственность.

Все помещения полностью отремонтированы и готовы к въезду. Коммуникации центральные. Смонтирована сплит-система.

Парковка: стихийная вокруг здания.

Общая характеристика



В контур следки входит право собственности на земельный участок, расположенный под зданием.

Площадь З/У: 780 кв. м.

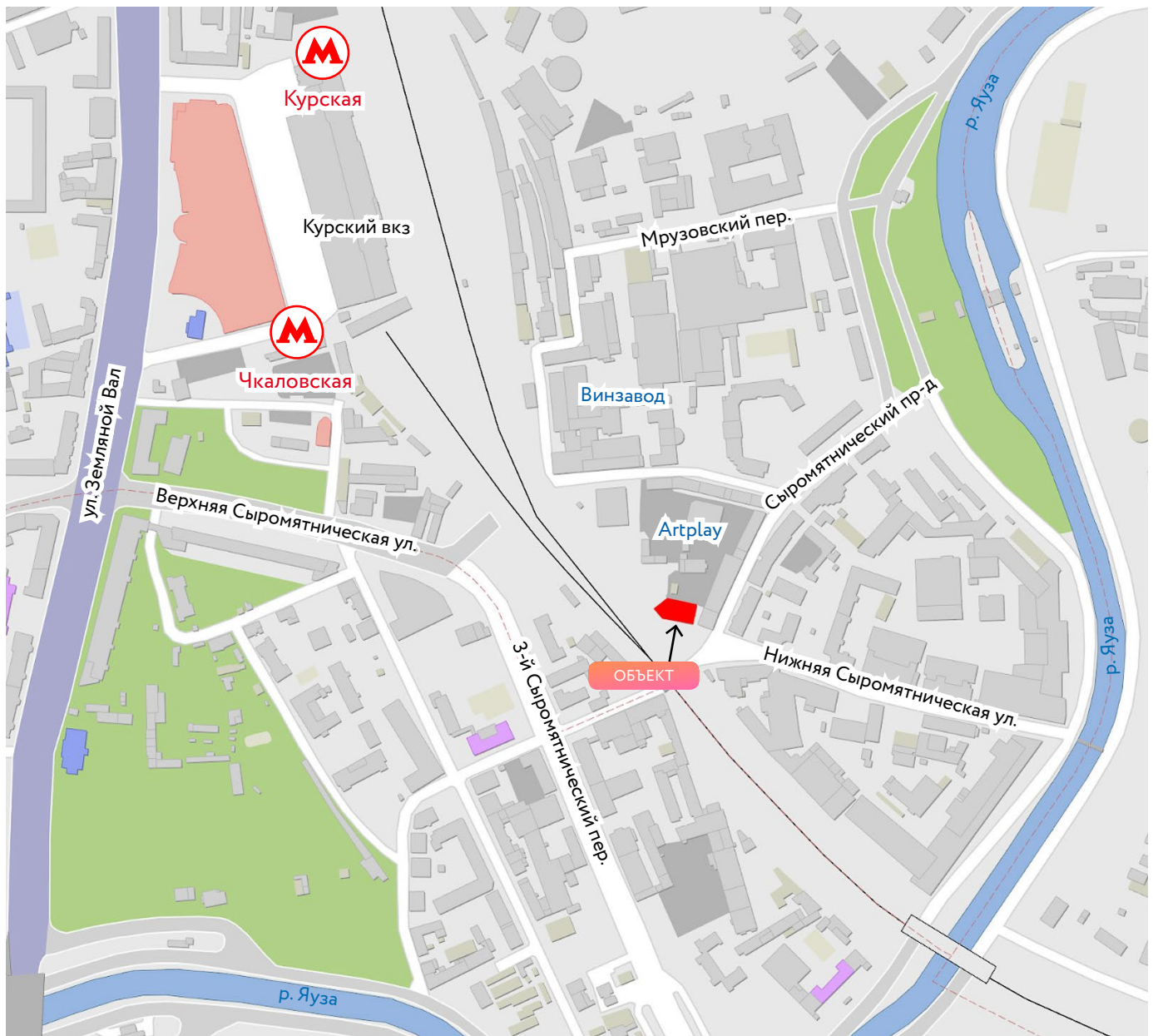
Кадастровый номер: 77:01:0003003:2403.

Вид разрешённого использования: земли населённых пунктов под объекты размещения коммерческих организаций, не связанных с проживанием населения.

Ограничения и обременения: ипотека в пользу Лукьянова Д.В. и Меркина В.Э. по договорам денежного займа, запрет на строительство, реконструкцию на земельном участке.



Местоположение

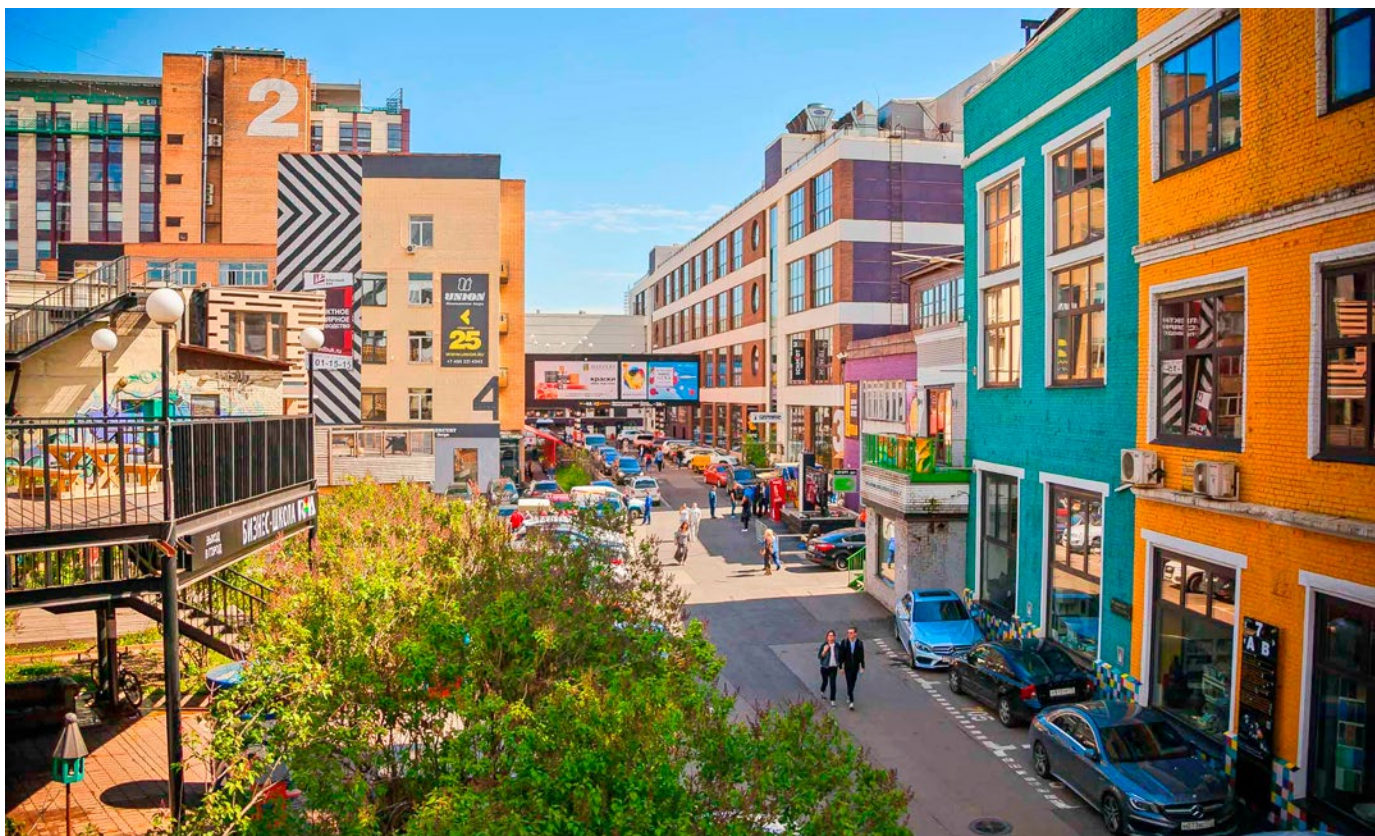


Объект находится в Басманном районе Москвы (ЦАО), в квартале между железнодорожной линией и набережной реки Яузы, в историческом районе Сыромятники.

Развитие этой территории как промышленной началось ещё до Октябрьской революции. В 1886 году Фёдор Гекенталь в Сыромятниках открыл несколько заводов, в том числе фабрику манометров. А в 1920 году, после национализации, предприятие стало называться Московским приборостроительным заводом «Манометр».

В наше время производство переехало в город Энгельс, а с 2008 года на его территории в Москве обосновался центр дизайна Artplay.

Ближайшее окружение и транспортная доступность



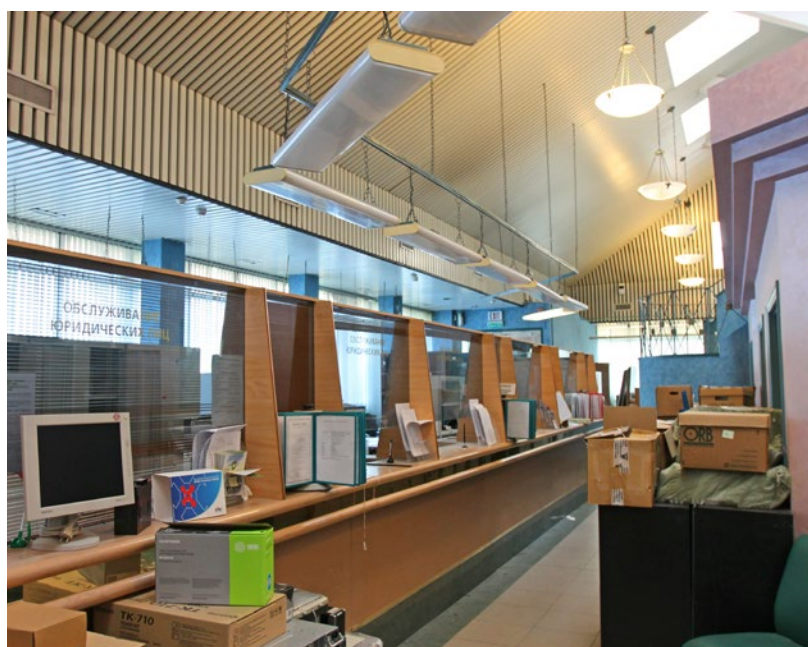
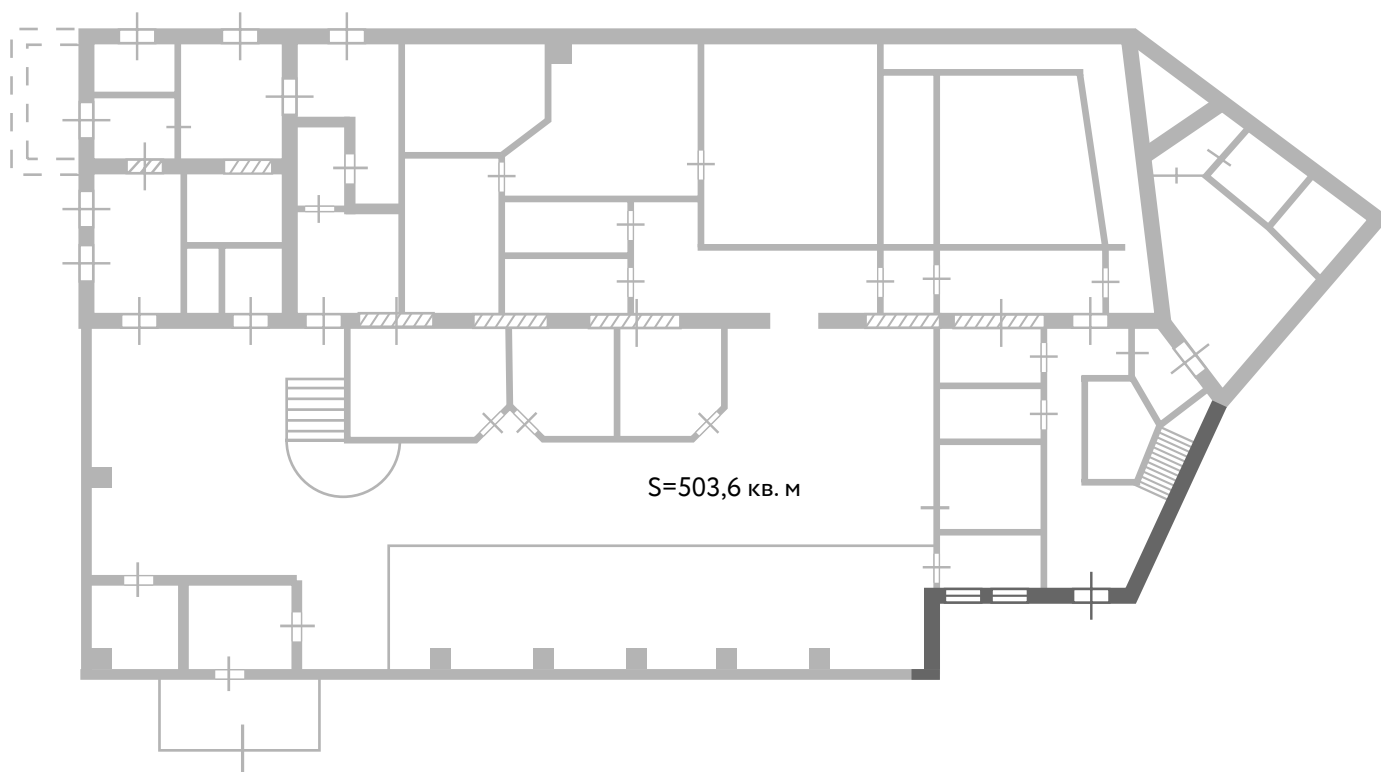
Здание расположено у Садового кольца, вблизи таких креативных кластеров, как центр современного искусства «Винзавод» и центр дизайна Artplay, в развитом деловом районе со всей необходимой инфраструктурой.

Хорошая транспортная доступность особняка обусловлена расположенными рядом крупными магистралями: Верхней Сыромятнической улицей, Земляным Валом, станциями метро «Чкаловская» и «Курская» и жд станцией «Москва-Пассажирская – Курская».

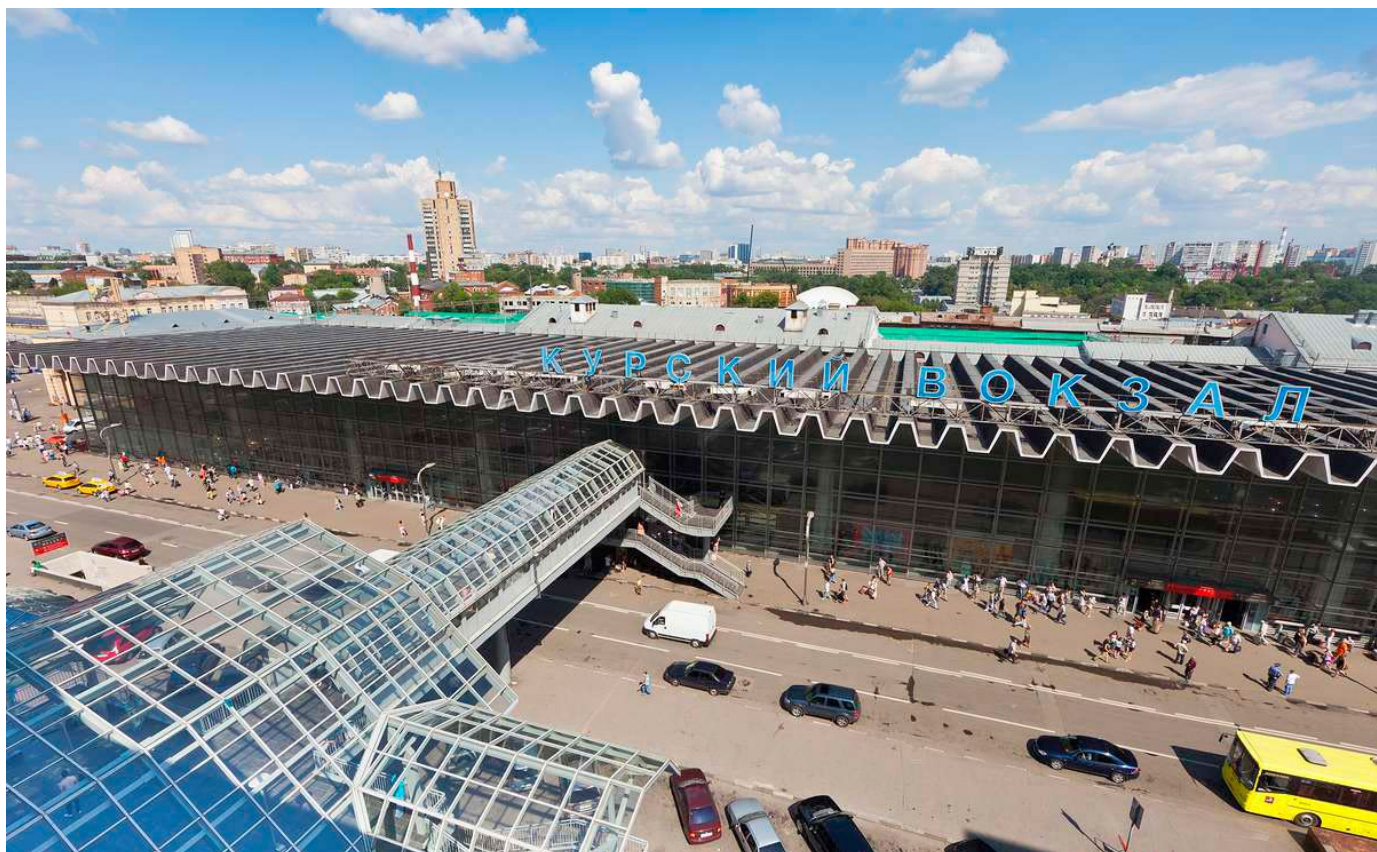
Расстояние до:

- ж/д станции «Москва-Пассажирская – Курская» – 580 м;
- ст. метро «Чкаловская» – 490 м;
- ст. метро «Курская» – 600 м;
- ТРЦ «Атриум» – 650 м;
- Таможенного моста через р. Яузу – 570 м.

План 1 этажа



Факторы инвестиционной привлекательности



Здание расположено на собственном земельном участке, в шаговой доступности от метро, что является большой редкостью в Москве. Идеально подходит для как для офиса креативной компании, так и для любого сервисного или торгового бизнеса: медицинского, розничного, оптового или сферы услуг, а также для сферы общепита.





Контактная информация:

АО «Российский аукционный дом»
Москва, Бобров пер., д. 4, стр. 4

Иванов Андрей
менеджер проекта

+7 (919) 775-01-01
a.ivanov@auction-house.ru

Call-центр: 8-800-777-57-57
(звонок по России бесплатный)

auction-house.ru