

12-А

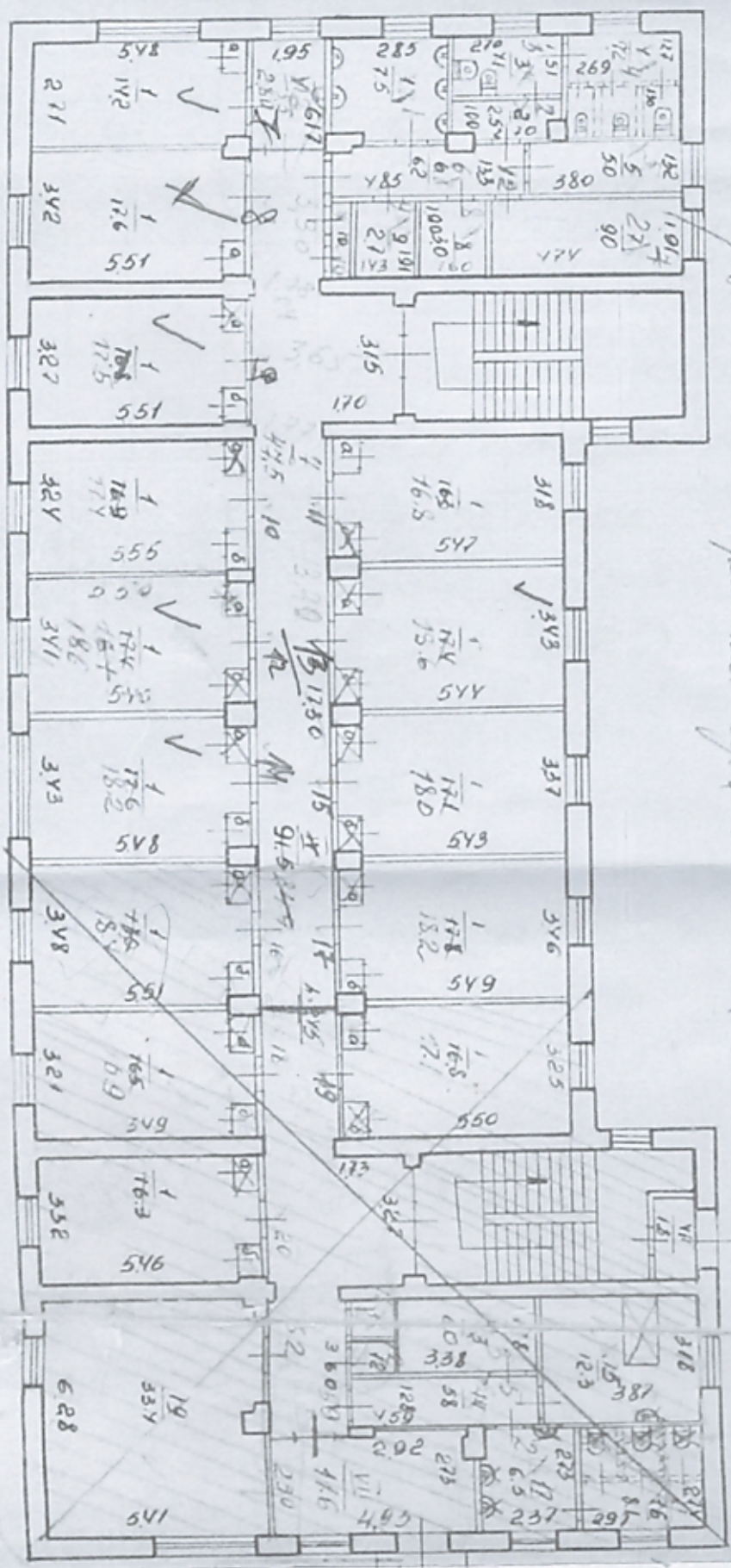
ИНВ. № 15731

ИНВ. № 05:401:002:000225410

пр-т Партизанский, 12-А

КОПИЯ ВЕРНА

Подлинник документа хранится в краевом
государственном казенном учреждении
«Управление землями и имуществом на
территории Приморского края»



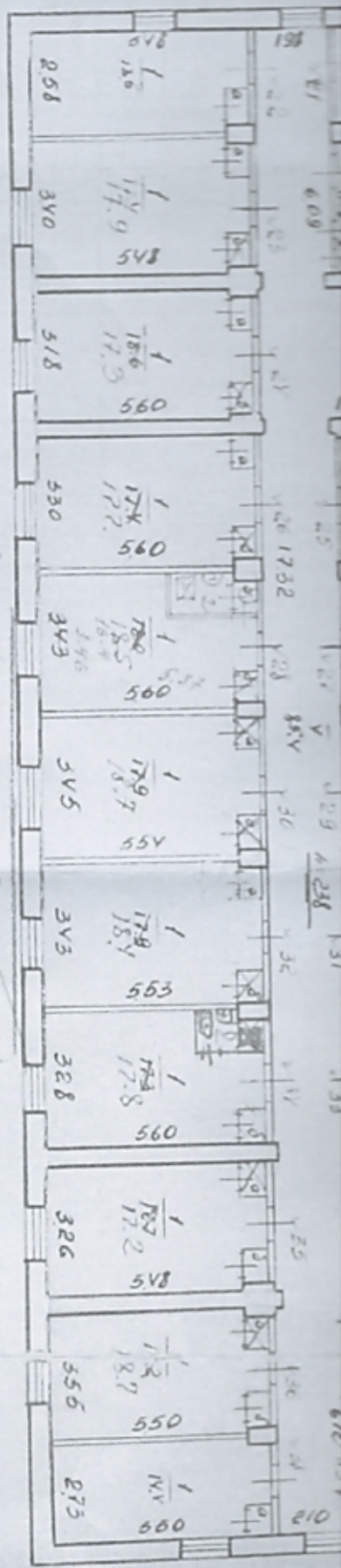
куры № 12

разрешение не предъявлено
 2 этаж
 все окна сгн с 5.05.2011.

разрешение не предъявлено

(лифт, квартира, комната)

возведение или переоборудование



20 лет 2011

проектировано по
 епр 27 а.

На возведение или пер
 №34 и 2
 (лифт, квартира,
 разрешение не пр

состав. №
 20.03.95
 Борис

18
 ШИКА

ЭКСПЛИКАЦИЯ

позлажному плану строения, расположенного в гор. (пос.) Владивостоке по ул. д.р.с. Партизанской № 12А

Дата записи и ли- тера по плану	Этаж (начная с 1 этажа и кончая мезонином)	№ помещения, квартиры, торго- го, складского (и т.п.)	№ по плану строения, коридора, кухни, коридора (и т.п.)	Назначение частей помещения: жилой комната, канце- лярское помеще- ние, классная комната, больнич- ная палата, кухня, коридор и т.п.	Формула подсчета площади по внутреннему обмеру	Площадь по внутреннему обмеру в кв. м, в т.ч. предназначенная под помещения:												
						жилого		Торговая		Крыш. бор.		Технич. сеседи		вспомогат.		общей		Итого общедо- стой (по картине, атакж, строение)
7	8	9	10	11	12	13	14	15	16	17	18	19	20					
24.02.197	VI		1	ТРИШУР	1.50 x 0.40	6											10	
98	Кабинет		2	АНТЕКА	4.15 x 3.60							1.0					14.9	
КОМНАТНОК			3	СВЯБОДНОЕ	3.07 x 1.40 - 0.49 x 0.18							5.1					5.1	
ЛИЧН			4	САНИТАР	1.60 x 0.85 - 0.49 x 0.18							1.3					7.3	
			5	КОРИДОР	6.22 x 4.68 - 0.54 x 0.50 - - 0.49 x 0.18 - 4.55 x 4.02 + + 1.00 x 0.98							14.4					14.4	
			6	РЕГИСТРАЦИЯ	4.43 x 3.90 - 0.98 x 1.00							16.3					16.3	
				Итого по кабинету, выделенный								31.2					50.0	
				Итого по I этажу:								34.2					455.4	
6.04.88	II	4	1	ЖИЛЬЕ	5.18 x 2.44 - 10.60 x 0.88							14.2				30.4	98.4	455.4
			а	КАНАЛ	0.60 x 0.81							0.5					30.9	
			2	ПРИХОДС	1.95 x 2.80							5.5					36.4	
25.12.04				ИТОГО:								14.2					105.8	455.3
19.08												6.0					111.8	455.3
			8	ЖИЛЬЕ	3.42 x 5.51 - 0.59 x 0.84							14.6					126.4	455.3

23.09.03
49720

1	2	3	4	5	6	7	8	9	10	11	12	13	14	15	16	17	18	19	20
II	8	а	шкарп	шкарп	0,50 x 0,84	0,5												0,5	
				штор.		18,6	0,5											18,1	
	9	1	шкарп	шкарп	3,24 x 5,51 - 0,50 x 0,82	18,5	0,5											14,5	
		8	шкарп	шкарп	0,82 x 0,59													0,5	
				штор.		14,5	0,5											18,0	
информация	10	1	шкарп	шкарп	3,24 x 5,55 - 0,50 x 0,82	18,4	0,5											17,4	
11.10.87		8	шкарп	шкарп	0,50 x 0,82													0,5	
Башинский				штор.		17,4	0,5											14,9	
	11	1	шкарп	шкарп	3,18 x 5,44 - 0,85 x 0,54	16,8	0,5											16,8	
		8	шкарп	шкарп	0,85 x 0,54													0,5	
				штор.		16,8	0,5											14,3	
	12	1	шкарп	шкарп	3,44 x 5,50	18,6	0,0											18,6	
		2	шкарп	шкарп	4,44 x 1,81													9,0	
				штор.		18,6	9,0											14,6	
на стр. 15-17	13	1	шкарп	шкарп	3,43 x 5,44 - 0,2	18,6												18,6	
15.10.88				штор.		18,6												18,6	
Башинский				штор.		18,6												18,6	

пересчитано 02.09.02г. Бочерина

Составил: [Подпись] / Башинский

Проверил зав. сектором: [Подпись] / Башинский

Составил: [Подпись] / Башинский

100-3104 88; 100-3104 88