

КОПИЯ

Вологодский районный филиал ГИ ВО "Вологдатехинвентаризация"

Область, республика, край Вологодская обл.

Район Вологодский район

Город (др. поселение) п. Кипелово

Округ города Кипеловский с/с

ТЕХНИЧЕСКИЙ ПАСПОРТ

НА ЗДАНИЕ Одноэтажное кирпичное здание колбасного цеха
(назначение нежилого строения)

№ _____ по улице (пер.) _____ (Лит. А)
(местоположение объекта учета)

Инвентарный номер	3395
Кадастровый номер	

Паспорт составлен по состоянию на 01.11.2011
(указывается дата обследования объекта учета)

I. Регистрация прав собственности

Реестровый №	Фонд	Дата записи	Полное наименование учреждения, предприятия или организации	Документы, устанавливающие право собственности (с указанием, кем, когда и за каким номером выданы)	Долевое участие при общей собственности	Подпись лица, свидетельствующее о правомерности записи
20.09.2002			Общество с ограниченной ответственностью "Оникс-веро".	Договор №1 от 17.09.2002г.	1	
06.08.2010			Общество с ограниченной ответственностью "МАРСИ".	Договор купли-продажи от 25.06.2010г.	1	

II. Эксплуатация земельного участка

по документам	Площадь участка			Незастроенная площадь		
	фактически	застроенная	замощенная	озелененная	прочая	архип
		334,1				

III. Благоустройство здания – кв.м.

Вид благоустройства	Описание благоустройства	Благоустроенная площадь, кв.м.
отопление	Котел на тв.топливе и электрокотел	270,5
электричество	Скрытая проводка	270,5
водопровод	Стальные трубы	270,5
канализация	Чугунные трубы	270,5

IV. Общие сведения

Назначение Нежилое

Использование Не используется

Количество мест (мощность) _____

а) _____

б) _____

в) _____

г) _____

V. Исчисление площадей и объемов здания и его частей (подвалов, пристроек и т.п.)

Литера или № по плану	Наименование	Формула для подсчета по наружным измерениям	Площадь	Высота	Объем
А	Основное строение	13,16*6,50	85,5	3,9	333
		13,13*4,52	59,3	2,74	162
		10,87*5,00	54,4	2,85	155
		4,55*3,95	18	2,74	49
		5,65*22,11-3,58*2,26	116,9	2,7	316
		Итого по литере А	334,1		1015
Итого по зданию (Литера А Одноэтажное кирпичное здание колбасного цеха)			334,1		1015

Литера или № по плану	Наименование	Формула для подсчета по наружным измерениям	Площадь	Высота	Объем
	наименование	Размер	Формула для подсчета по наружным измерениям		Значение
			4		5

VIII. Исчисление восстановительной и действительной стоимости здания и его частей

Литера	Наименование строения и сооружений	№ сборки	№ таблицы	Измеритель	Стоимость измерителя по таблице	Поправки		Степень износ после приемки поправок	Объем - куб. м поправок - на м. кан-во - штук	Восстановит. стоим., руб.	% износа	Действит. стоимость, руб.	Комментарий
						Поправка на год оценки	Удельный вес части здания						
1	2	3	4	5	6	7	8	9	10	11	12	13	14
На 01.01.1999г.													
Литера А. Одноэтажное кирпичное здание колбасного цеха													
A	Основное строение	36	786	Объем	33,8		1	33,8	600	20280	15	17238	
		36	786	Объем	33,8		1	32,11	51	1638	15	1392	
на превышение объема *0,95													
A	Основное строение	36	786	Объем	33,8		1	30,78	365	11016	15	9363	
на превышение объема *0,95													
на груп. кап. *0,94													
Итого:										32934		27993	

IX. Техническое описание служебных построек

Наименование конструктивных элементов	Удельный вес по таблице	Поправка	Удельный вес с поправкой	Удельный вес по таблице	Поправка	Удельный вес с поправкой	Удельный вес по таблице	Поправка	Удельный вес с поправкой	
										Удельный вес по таблице
Фундаменты										
Стены и перегородки										
Перекрытия										
Крыши										
Полы										
Проемы										
Отделочные работы										
Электросети										
Прочие работы										
Итого:				Итого:				Итого:		

X. Исчисление стоимости служебных построек

Литера по плану	Наименование здания и его частей	№ сборки	№ таблицы	Измеритель	Стоимость измерителя по таблице	Поправки к стоимости (коэффициенты)		Степень износности поправок	Количество (объем, куб. м, площадь, кв. м)	Восстановит. стоим., руб.	% износа	Действит. стоимость, руб.	Комментарий
						На год оценки	Удельный вес						
1	2	3	4	5	6	7	8	9	10	11	12	13	14

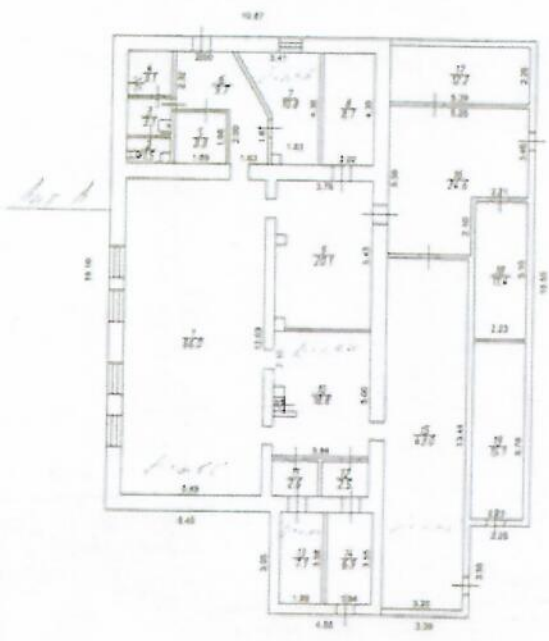
XI. Ограждения и сооружения (замощения) на участке

Литера	Назначение ограждений и сооружений	Материал, конструкция	Размеры	Площадь, м	№ сооружения	№ таблицы	Измеритель	Стоимость измерений по таблице	Плата за климатический район	Восстановительная стоимость, руб	% износа	Действительная стоимость, руб

XII. Общая стоимость (в руб.)

в ценах каталога года	Основные строения		Служебные постройки		Сооружения		Всего	
	Восстановительная	Действительная	Восстановительная	Действительная	Восстановительная	Действительная	Восстановительная	Действительная
1989	32934	27993					32934	27993

Дата выполнения работ	Должность	Исполнил		Проверил		Принял	
		Фамилия, имя, отчество	Подпись	Фамилия, имя, отчество	Подпись	Фамилия, имя, отчество	Подпись
01.11.2011	Техник	Задворная Т.К.	<i>[Подпись]</i>	Коваленко С.Ю.	<i>[Подпись]</i>	Кузикова Т.А.	<i>[Подпись]</i>



	ГЛВ ВОЛОГДАТЕХИНВЕНТАРИЗАЦИИ ВОЛОГДСКИЙ РАЙОННЫЙ ФИЛИАЛ	
	ПЛАН НА СТРОЕНИЕ	
Лист 2	Одноэтажное кирпичное здание колдасного цеха п.Кипелово	Масштаб 1:200
01.11.11	Исполнитель Задворная Т.К.	7-1
17.12.11	Нач. отдела Кабаленко С.Ю.	10-1

Экспликация к поэтажному плану здания (строения)

Сведения на дату
 07.11.2011
 Наименование
 Одноэтажное кирпичное здание колбасного цеха
 Назначение
 Нежилое
 Кадастровый номер
 Адрес (местоположение)
 Примечание:

обл. Вологодская, район Вологодский, с/с. Кипеловский, в. Кипелово, д., ковалбасный цех

Нежилые помещения

Литера по плану	Этаж	Номер помещения	№ на плане	Наименование помещения	Тип площади	Формула подсчета площади по внутреннему обмеру	8	В том числе площадь			12	13	14	15	16
								Общая площадь жилого помещения	Жилая	Подсобная					
A	1	здание колбасного цеха	1	Производственное	Производственная площадь		66,0	66,0			3,60				
			2	Санузел			1,5	1,5							
			3	Коридор			3,1	3,1		1,5					
			4	Душевая			3,1	3,1		3,1					
			5	Кладовая			3,3	3,3		3,3					
			6	Коридор			9,7	9,7		9,7					
			7	Разделка			10,8	10,8		10,8					
			8	Подсобное			8,7	8,7		8,7					
			9	Помещение			20,1	20,1		20,1		2,44			
			10	Помещение			18,8	18,8							
			11	Подсобное			2,6	2,6							
			12	Коридор			2,5	2,5							

