

38: 29: 011202: 0019: 216-2Н

РОССИЙСКАЯ ФЕДЕРАЦИЯ

Министерство жилищно-коммунального хозяйства

Областное государственное  
унитарное предприятие  
"Областной центр  
технической инвентаризации"  
Филиал ОГУП "ОЦТИ"  
Тайшетский центр  
технической инвентаризации

Федеральное государственное унитарное предприятие  
"Российский государственный центр инвентаризации и  
учета объектов недвижимости"  
Тайшетский филиал ФГУП "Ростехинвентаризация"

Федеральное государственное  
унитарное предприятие  
"Российский государственный  
центр инвентаризации и учета  
объектов недвижимости"  
Тайшетское отделение ФГУП  
"Ростехинвентаризация"  
по Иркутской области

*Тайшетское*

бюро технической инвентаризации

ТЕХНИЧЕСКИЙ ПАСПОРТ

на

*г. Тайшет*

(назначение нежилого строения)

Район \_\_\_\_\_

гор. (пос.) *Тайшет*

улица (пер.) *Свободы 2.Н*



Инвентарный № 216

*Иванов*  
*Иванов*  
*02 2005*  
*Иванов*

Форма технического паспорта утверждена приказом  
МЖКХ РСФСР от 29 декабря 1971 г. № 576.

# I. Регистрация права собственности

(реестровый № 645 )

Фонд \_\_\_\_\_

Дата записи	Полное наименование учреждения, предприятия или организации	Документы, устанавливающие право собственности, с указанием кем, когда и за каким номером выданы	Долевое участие при общей собственности	Подпись лица, свидетельствующего о правильности записи
17.02.2003г.	Муниципальное предприятие "Жуковский район "Триумф"	Постановление мэра и Решения Райкома от 24.11.1999 года № 791, постановления Райкома от 6.03.1998 года № 330-2, постановления Райкома от 3.04.1998 года № 388-р, постановления Комитета по городскому хозяйству администрации городского округа Жуковский от 10.08.1998 года № 67) и акт приема-передачи от 30.12.1999 года		Моисе...

## II. Экспликация земельного участка 541 кв. м.

Площадь участка			Незастроенная площадь				
по документам	фактически	застроенная	замощенная	озелененная	прочая		
541	541	541					

## III. Благоустройство здания 372.0 кв. м.

Водопровод	Канализация	Отопление					Централизованное горячее водоснабжение	Ванны			Газоснабж.		Электроснабжение	Лифты шт.	
		от ТЭЦ	от групповой (квартальной) котельной	от собственной котельной	от АГВ	печное		с централиз. горячим водоснабжением	с газовыми колонками	с дровяными колонками	централизованное	жидкий газом		пассажирские	грузовые
372.0	372.0	372.0					372.0					372.0			

IV Общие сведения

Назначение База  
 Использование База  
 Количество мест (мощность) \_\_\_\_\_  
 а) \_\_\_\_\_  
 б) \_\_\_\_\_  
 в) \_\_\_\_\_  
 г) \_\_\_\_\_

Группа к

V. Исчисление площадей и объемов здания и его частей (подвалов, пристроек и т. п.)

Литера по плану	Наименования здания и его частей	Формулы для подсчета площадей по наружному обмеру	Площадь (м. кв)	Высота (м)	объем (м куб.)
1		3	4	5	6
A	пристройка к основному зданию	$(8.30 \times 19.00) + (9.65 \times 26.40) - (0.65 \times 22.20) =$	441.7	3.50	1546
	крыльцо	$3.30 \times 19.00$	62.7		
	крыльцо	$(2.50 \times 9.50) + (4.00 \times 7.50)$	36.3		
			840.7		

№ п-п	
1	Ф
2	Г
3	Перекрытия
4	К
5	П
6	Проемы
7	
8	Сан. и электротехнические устройства
9	
	Пр

VI. Описание конструктивных элементов здания и определение износа

6. Литера А Год постройки 1985 Число этажей одн

Группа капитальности I Вид внутренней отделки проектная

№ № п-п	Наименование конструктивных элементов	Описание конструктивных элементов (материал, конструкция, отделка и прочее)	Техническое состояние (осадки, трещины, гниль и т. п.)	Удельн. вес по таблице	Поправка к уд. весу в %	Уд. вес констр. эл. с поправкой	Износ в %	% износа к стр. 7х8 100	Тек. изм. износ в %	
									эле-мента	к строе-нию
1	2	3	4	5	6	7	8	9	10	11
1	Фундаменты	бетонный	отлично	11		11	20	0.8		
		каменоломной	хорошо							
2	а. Стены и их наружная отделка	кирпичные	трещины	22		22	30	6.6		
			стены							
	б. Перегородки	капитальные	отлично	5		5	20	1.0		
		стены	штукатур							
3	Перекрытия	Чердачные	песчубетон-ное	12		12	20	2.4		
		Междуэтажные								
		Надподвальные								
4	Крыша	стропильная	хорошо	7		7	20	1.4		
		деревянная	использ							
5	Полы	доски по лагам	хорошо	12		12	20	2.4		
		с асфальтом	высокий							
6	Проемы	Оконные	двойные	10		10	20	2.0		
		Дверные	дерево							
7	Внутренняя отделка	штукатурка	трещины	8		8	20	1.6		
		аппликац	штукатур							
8	Сан. и электротехнические устройства	Отопление	водяное	15		15	20	3.0		
		Водопровод								
		Канализация								
		Гор. водоснабж.								
		Ванны								
		Электроосвещ.								
		Радио								
		Телефон								
		Вентиляция								
		Лифты								
9	Прочие работы	устройство	устройство	5		5	30	1.5		
Итого.....				100	X	100	X	22.7	X	

Проц. износа, приведенный к 100 по формуле  $\frac{\text{процент износа (гр. 9)} \times 100}{\text{удельный вес (гр. 7)}} = \frac{232 \cdot 100}{100} = 23\%$

IV Общие сведения

Назначение Балки  
 Использование Балки  
 Количество мест (мощность) \_\_\_\_\_  
 а) \_\_\_\_\_  
 б) \_\_\_\_\_  
 в) \_\_\_\_\_  
 г) \_\_\_\_\_

Группа к

V. Исчисление площадей и объемов здания и его частей (подвалов, пристроек и т. п.)

Литера по плану	Наименования здания и его частей	Формулы для подсчета площадей по наружному обмеру	Площадь (м. кв)	Высота (м)	объем (м куб.)
1		3	4	5	6
A	пристроенное к основному зданию	$3.30 \times 19.00$ $19.65 \times 26.40 / 1065 \times 22.20$	441.7	3.50	1546
	крыльцо	$3.30 \times 19.00$	62.7		
	крыльцо	$2.50 \times 9.50 / 1/4000 \times 7.50$	36.3		
			840.7		

№ п-п	
1	Ф
2	
3	Полы
4	К
5	П
6	Проемы
7	
8	Сан и электротехнические устройства
9	
	Пр

VI. Описание конструктивных элементов здания и определение износа

VI. Литера \_\_\_\_\_ Год постройки \_\_\_\_\_ Число этажей \_\_\_\_\_

Группа капитальности \_\_\_\_\_ Вид внутренней отделки \_\_\_\_\_

Группа

№№ п-п	Наименование конструктивных элементов	Описание конструктивных элементов (материал, конструкция, отделка и прочее)	Техническое состояние (осадки, трещины, гниль и т. п.)	Удельн. вес по таблице	Поправка к уд. весу в %	Уд. вес констр. эл. с поправкой	Износ в %	% износа к стр. $\frac{7 \times 8}{100}$	Тек. изм. износ в %	
									элемента	к строению
1	2	3	4	5	6	7	8	9	10	11
1	Фундаменты									
2	а. Стены и их наружная отделка									
	б. Перегородки									
3	Перекрытия	Чердачные								
		Междуэтажные								
		Надподвальные								
4	Крыша									
5	Полы									
6	Проемы	Оконные								
		Дверные								
7	Внутренняя отделка									
8	Сан. и электротехнические устройства	Отопление								
		Водопровод								
		Канализация								
		Гор. водоснабж.								
		Ванны								
		Электроосвещ.								
		Радио								
		Телефон								
		Вентиляция								
		Лифты								
9	Прочие работы									
Итого:.....				100	X		X		X	

№№ п-п	Группа
1	Ф
2	Н
3	Перекрытия
4	Кры
5	Пол
6	Проемы
7	
8	Сан. и электротехнические устройства
9	

6. Процент износа, приведенный к 100 по формуле  $\frac{\text{процент износа (гр. 9)} \times 100}{\text{удельный вес (гр. 7)}} =$

Процент износа

VI. Описание конструктивных элементов здания и определение износа

VI. Литера \_\_\_\_\_ Год постройки \_\_\_\_\_ Число этажей \_\_\_\_\_

Группа капитальности \_\_\_\_\_ Вид внутренней отделки \_\_\_\_\_

№№ п-п	Наименование конструктивных элементов	Описание конструктивных элементов (материал, конструкция, отделка и прочее)	Техническое состояние (осадки, трещины, гниль и т. п.)	Удельн. вес по таблице	Поправка к уд. весу в %	Уд. вес констр. эл. с поправкой	Износ в %	% износа к стр. $\frac{7 \times 8}{100}$	Тек. изм.	
									износ в %	
									эле-мента	к строе-нию
1	2	3	4	5	6	7	8	9	10	11
1	Фундаменты									
2	а. Стены и их наружная отделка									
	б. Перегородки									
3	Перекрытия	Чердачные								
		Междуэтажные								
		Надподвальные								
4	Крыша									
5	Полы									
6	Проемы	Оконные								
		Дверные								
7	Внутренняя отделка									
8	Сан. и электротехнические устройства	Отопление								
		Водопровод								
		Канализация								
		Гор. водоснабж.								
		Ванны								
		Электроосвещ.								
		Радио								
		Телефон								
		Вентиляция								
		Лифты								
9	Прочие работы									
Итого.....				100	X		X		X	

Проц. износа, приведенный к 100 по формуле  $\frac{\text{процент износа (гр. 9)} \times 100}{\text{удельный вес (гр. 7)}} =$  \_\_\_\_\_ = \_\_\_\_\_

VII Техническое описание пристроек и других частей здания

Наименование конструктивных элементов	литера _____	Удельн. вес по таблице	Поправки	Уд. вес с поправ.	литера _____	Удельн. вес по таблице	Поправки	Уд. вес с поправ.	литера _____	Удельн. вес по таблице	Поправки	Уд. вес с поправ.
Стены и перегородки												
Перекрытия												
Крыша												
Полы												
Проемы												
Отделочные работы												
Электроосвещение												
Прочие работы												
Итого:		100	X			100	X			100	X	

Наименование конструктивных элементов
Фундаменты
Стены и перегородки
Перекрытия
Крыша
Полы
Проемы
Отделочные работы
Электроосвещение
Прочие работы
Итого:

Формулы для подсчета площади, объема

Наименование конструктивных элементов	литера _____	Удельн. вес по таблице	Поправки	Уд. вес с поправ.	литера _____	Удельн. вес по таблице	Поправки	Уд. вес с поправ.	литера _____	Удельн. вес по таблице	Поправки	Уд. вес с поправ.
Стены и перегородки												
Перекрытия												
Крыша												
Полы												
Проемы												
Отделочные работы												
Электроосвещение												
Прочие работы												
Итого:		100	X			100	X			100	X	

Наименование конструктивных элементов

Наименование конструктивных элементов
Фундаменты
Стены и перегородки
Перекрытия
Крыша
Полы
Проемы
Отделочные работы
Электроосвещение
Прочие работы
Итого:

Формулы для подсчета площади, объема

VIII. Исчисление восстановительной и действительной стоимости здания и его частей

Категория	Наименование пристроек	№ сборника	№ таблицы	Измеритель	Стоимость измерителя по таблице	Поправки к стоимости коэффициенты а:							Стоимость измерителя с поправк.	Количество, объем, м <sup>3</sup> , площадь м <sup>2</sup>	Восстановительная стоимость в рублях	% износа	Действительная стоимость в рублях	
						удел. вес	груп. капит.											
1	пристройка	3	4	5	6	7	8	9	10	11	11	12	13	14	15	16	17	18
1	пристройка	4	47	м <sup>3</sup>	2730	100	108		39,54					1173,39	1546	1814679,77	23	1397309
1	пристройка	4	47	м <sup>3</sup>	2730	1,00	108		57609					4698,54	1546	2625943	23	2021976
1	пристройка	4	47	м <sup>3</sup>	2730	100	108		70,50					2078,62	1546	3013577	23	2312437

Литера	Наименование



IX. Техническое описание служебных построек

Наименование конструктивных элементов	литера _____	Удельн. вес по таблице	Поправки	Уд. вес с поправ.	литера _____	Удельн. вес по таблице	Поправки	Уд. вес с поправ.	литера _____	Удельн. вес по таблице	Поправки	Уд. вес с поправ.
	H=				H=				H=			
Фундаменты												
Стены и перегородки												
Перекрытия												
Крыша												
Полы												
Проемы												
Отделочные работы												
Электроосвещение												
Прочие работы												
Итого:		100	X			100	X			100	X	
Формулы для подсчета площади, объема												

Наименование конструктивных элементов	литера _____	Удельн. вес по таблице	Поправки	Уд. вес с поправ.	литера _____	Удельн. вес по таблице	Поправки	Уд. вес с поправ.	литера _____	Удельн. вес по таблице	Поправки	Уд. вес с поправ.
	H=				H=				H=			
Фундаменты												
стены и перегородки												
Перекрытия												
Крыша												
Полы												
Проемы												
Отделочные работы												
Электроосвещение												
Прочие работы												
Итого:		100	X			100	X			100	X	
Формулы для подсчета площади, объема												

X. Исчисление стоимости служебных построек

Литера	Наименование построек	№ сборника	№ таблицы	Измеритель	Стоимость измерителя по таблице	Поправки к стоимости коэффициенты а:					Стоимость измерителя с поправк.	Количество, объем, м³, площадь м²	Восстан. стоимость в рублях	% износа	Действ. стоимость в рублях
						удел. вес	клим. район								
1	2	3	4	5	6	7	8	9	10	11	12	13	14	15	16

**XI. Ограждения и сооружения (замощения) на участке.**

Литера	Наименование ограждений и сооружений	Металл, конструкция	Размеры		Площадь, м кв.	№ сборника	№ таблицы	Измеритель	Стоимость измерителя по таблице	Поправки на климат района	Восстанов. стоимость в рублях	% износа	Действ. стоимость в рублях
			длина, м	ширина, высота, м									

**XII. Общая стоимость (в руб.)**

В ценах какого года	Основные строения		Служебные постройки		Сооружения		Всего	
	восстановительная	действительная	восстановительная	действительная	восстановительная	действительная	восстановительная	действительная
2002г	1814679	1397303					1814679	1397303
2004г	2625943	2021976					2625943	2021976
2005г	3213547	2474431					3213547	2474431



Алексеев / Александрович  
27.04.2005г.

« 17 » 2002 г. Исполнил \_\_\_\_\_ )  
 «    »       200    г. Проверил \_\_\_\_\_ )  
 «    »       200    г. Начальник бюро \_\_\_\_\_ )

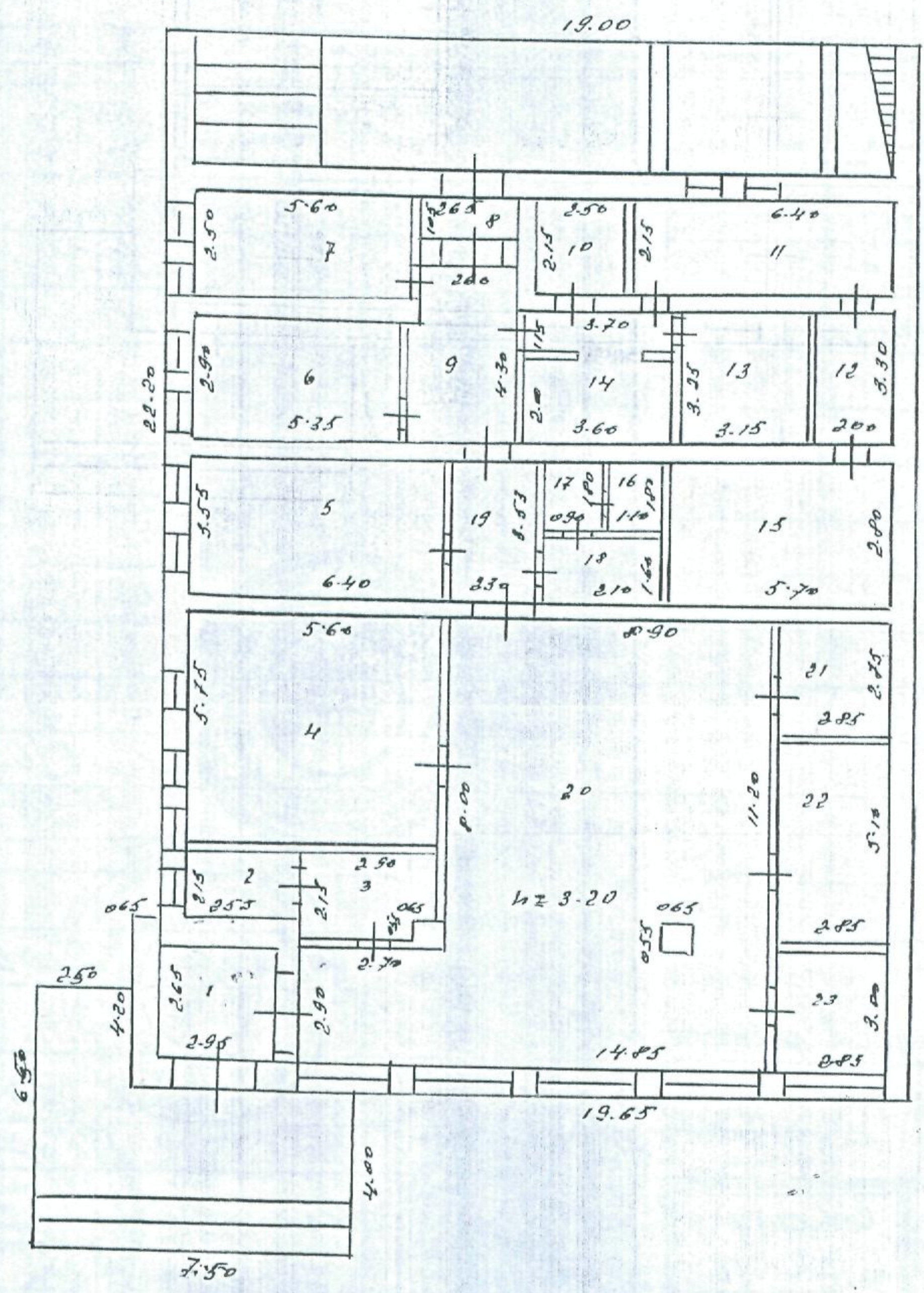


**XIII. Отметка о последующих обследованиях**

Дата обследования	«    »    200    г.		
Обследовал	Составлен по состоянию на « 08 » 10		
Проверил			
Начальник бюро	Директор «Техцентр инвентаризации» по Иркутской области	Директор	Алексеев / Александрович



Метрич



11 = 3.50

Действит.  
стоимость  
в рублях

ействи-  
ельная

90886

11976

174437

внча

205

но

005

СОУ ИНВЕНТАРИЗАЦИИ

СОУ

СОУ

СОУ

СОУ

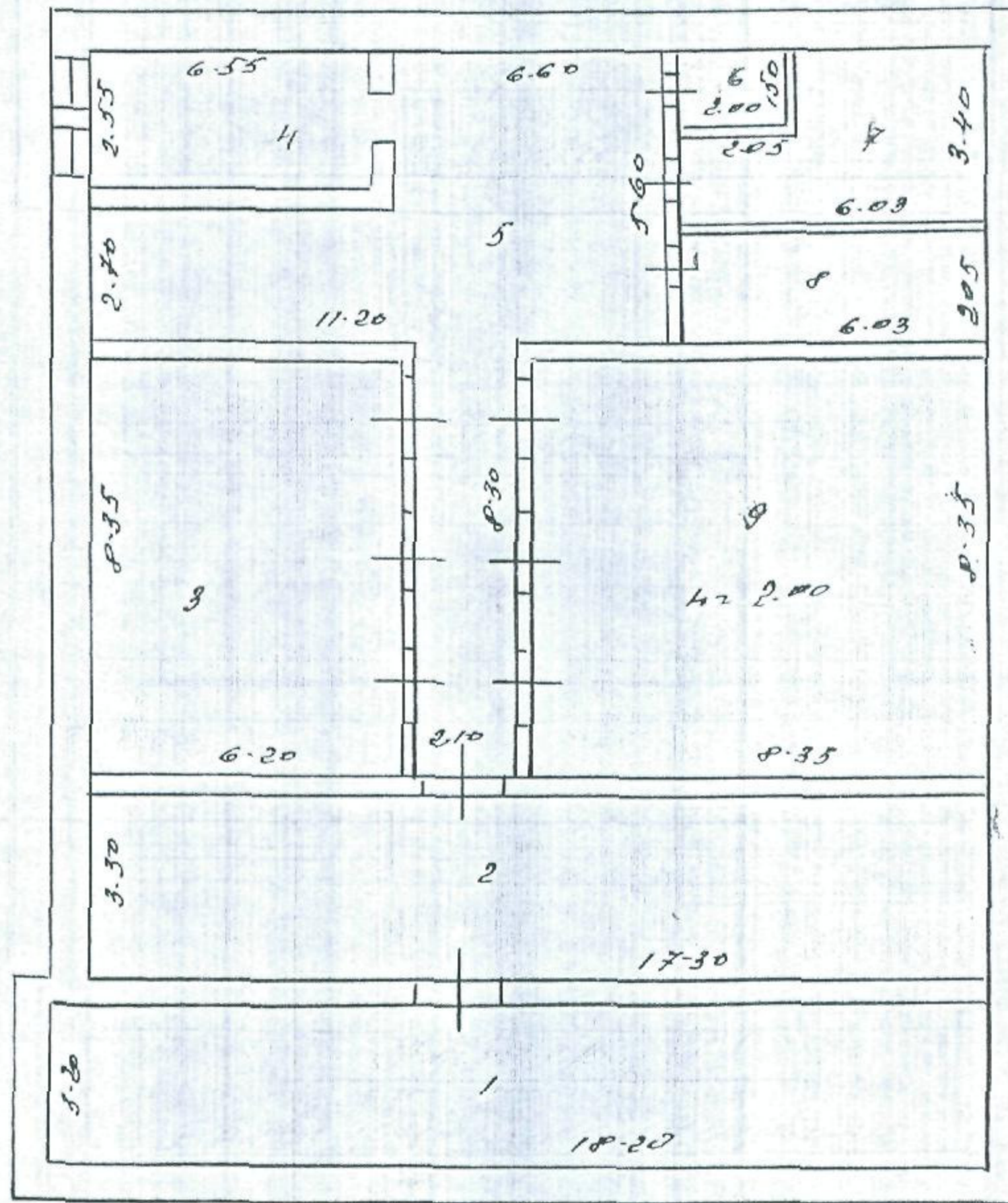
СОУ

СОУ

Утвержден: Макс  
 Проверен:  
 19.08.2010 11:10

мб: 810

Метр. А  
навальное помещение



42 2.30

Действит.  
 стоимость  
 в рублях

действи-  
 тельная

1997802  
 088588  
 7861200  
 2474497

твнж  
 1005

инс



люб  
 гвнж

Уточено М.А.  
Проверил  
Мамаев И.



7. вид по - (103x80) / (105x160)

8. материал 6.03 x 2.05

9. -" - 835 x 835

-Aluminum

Клиновое соединение

1914 693