

Полевское бюро технической инвентаризации

ТЕХНИЧЕСКИЙ ПАСПОРТ

На здание "Уралтрансбанка"
(назначение нежилого строения)

Составлен по состоянию на 16 марта 1998 г

район Северная часть

город (пос.) Полевской

улица (пос.) Р. Люксембург 18

Квартал № _____

Инвентарный № 54

Форма технического паспорта утверждена приказом
МЖКХ РСФСР от 20 декабря 1971 г. № 578.

ПЛАН ЗЕМЕЛЬНОГО УЧАСТКА

(Масштаб 1:500)

Инженер-проектировщик: [Имя Фамилия Инициалы]
[Подпись]

IV. Общие сведения

Назначение административное здание

Использование "Уралтрансбанк"

Количество мест (мощность) _____

а) _____

б) _____

в) _____

г) _____

V. Исчисление площадей и объемов здания и его частей (подвалов, пристроек и т. п.)

Литера по плану	Наименование здания и его частей	Формула для подсчета площадей по наружному обмеру	Площадь (м кв.)	Высота (м)	Объем (м куб.)
1	2	3	4	5	6
		<u>I этaxe</u>			
А III	Основное строение	$(48.45 \cdot 18.47) - (2.24 \cdot 6.30)$			
		$+ (0.30 \cdot 0.58) + 7 + 6.10 + 1.95$	862.4	3.30	2846
		$+ 6.70 \cdot 12.10$	81.1	4.75	385
	II этaxe	$48.45 \cdot 5.90$	285.9	3.30	943
		$48.45 \cdot 12.57$	609.0	6.65	4050
подвал	$18.90 \cdot 49.00$	926.1	2.75	2547	
крыльцо	$2.72 \cdot 6.10$	16.6			
		Поэтажная пл.:	2281.1		
		Застроенн. пл.:	1005.7		
	В том числе помещения III "Уралтрансбанка"				
	Основное строение	$(36.55 \cdot 18.47) + (0.30 \cdot 0.58) + 7$			
		$+ 6.10 + 1.95$	688.2	3.30	2271
		$12.10 \cdot 6.70$	81.1	4.75	385
подвал	$49.00 \cdot 18.90$	926.1	2.75	2547	

VI. Описание конструктивных элементов здания и определение износа

Литера А Год постройки 1981 Число этажей 2
 Группа капитальности ? Вид внутренней отделки повышенной качества

№ п.п.	Наименование конструктивных элементов	Описание конструктив. элементов (материал, конструкция, отделка и прочее)	Техническое состояние (осадки, трещины, гниль и т. п.)	Удельный вес по таблице	Поправки к удельн. весу в проц.	Удельн. вес конструктивных элем. с поправ.	Износ в проц.	0/о изн. к строению гр. 7хгр. 8 100	Тек. изм.		
									износ в 0/о	элементга	к строению
1	2	3	4	5	6	7	8	9	10	11	
1	Фундаменты	пятиугольный из железобет. блоков	хорошее трещины в фундам.	5	1	5.0	15	0.8			
2	а) стены и их наружная отделка	железобет. блоки, кирпичная	хорошее в штукатур.	19	1	19.0	15	0.9			
	б) перегородки	гипсовые кирпичен.		5	1	5.0	10	0.5			
3	Перекрытия	чердачное	железобет. плиты	хорошее трещины в швах	9	9.0	10	0.9			
		междуэтажн.	железобет. плиты	хорошее между плитами							
		надподвальн.	железобет. плиты								
4	Крыша	сруб. щеп. кровля мягкая в водосточном.	хорошее покрытие в кровле	6	1	6.0	15	0.9			
5	Полы	мозаичная стяжка плиточные	хорошее	10	1	10.0	10	1.0			
6	Проемы	оконные	перекрытые двойные створ.	хорошее	11	1	11.0	10	1.1		
		дверные	двери								
7	Внутренняя отделка	мокрая штукатурка, обоями, в сануз. обоев, плиткой	хорошее в сануз. трещины	8	1	8.0	15	1.2			
8	Сан. и эл. техн. устройство	отопление	от центр. котла.		8.2	8.2	10	0.8			
		водопровод	трубы стальные								
		канализация	трубы чугун.	хорошее							
		гор. водоснаб.	двухтрубный								
		ванны									
		электроосвещ.	провода скрыт.								
		радио									
телефон											
вентиляция	вытяжная										
	лифты										
	печн. отопл.	пропан		9.3	1	9.3	15	1.4			
9	Прочие работы	краска бетонные	хорошее трещины	5	1	5.0	15	0.8			
Итого				100	X	100	X	12.8	X		

0/о износа, приведенный к 100 по формуле: $\frac{\% \text{ изн. (гр. 9)} \times 100}{\text{удельн. вес (гр. 7)}} = \frac{12.8 \times 100}{100} = 12.8$

VII. Описание конструктивных элементов основных пристроек и определение их износа

Литера подвал Год постройки 1981 Число этажей _____

Группа капитальности _____ Вид внутренней отделки проечная

№ п.п.	Наименование конструктивных элементов	Описание конструктив. элементов (материал, конструкция, отделка и прочее)	Техническое состояние (осадки, трещины, гниль и т. л.)	Удельный вес по таблице	Поправки к удельн. весу в проц.	Удельн. вес конструктив. элем. с поправ.	Износ в проц.	0% изн. к строению гр. 7, гр. 8 100	Тек. изм.	
									износ в 0/с	к строению
1	2	3	4	5	6	7	8	9	10	11
1	Фундаменты									
2	а) стены и их наружная отделка	<u>из сборных железобет. блоков.</u>								
	б) перегородки	<u>кирпичные блочные</u>								
3	Перекрытия	чердачное								
		междуэтажн.								
		надподвальн.	<u>железобет. плиты</u>							
4	Крыша									
5	Полы									
6	Проемы	оконные								
		дверные	<u>простой работы</u>							
7	Внутренняя отделка									
8	Сан. и эл. техн. устройство	отопление	<u>от забор котла.</u>							
		водопровод								
		канализация								
		гор. водоснаб.								
		ванны								
		электроосвещ.	<u>проборн. открыт.</u>							
		радио								
		телефон								
вентиляция										
9	Прочие работы									
Итого				100	X		X		X	

0% износа, приведенный к 100 по формуле: $\frac{0\% \text{ изн. (гр. 9)} \times 100}{\text{удельн. вес (гр. 7)}} =$

VIII. Описание конструктивных элементов основных пристроек и определение их износа

Литера _____ Год постройки _____ Число этажей _____

Группа капитальности _____ Вид внутренней отделки _____

№ п.п.	Наименование конструктивных элементов	Описание конструктив. элементов (материал, конструкция, отделка и прочее)	Техническое состояние (осадки, трещины, гниль и т. п.)	Удельный вес по таблице	Поправки к удельн. весу в проц.	Удельн. вес конструктив. элем. с поправ.	Износ в проц.	0/0 изн. к строению гр. 7хгр. 8 100	Тек. изм.	
									износ в 0/0 элемента	к строению
1	2	3	4	5	6	7	8	9	10	11
1	Фундаменты									
2	а) стены и их наружная отделка									
	б) перегородки									
3	Перекрытия	чердачное								
		междуэтажн.								
		надподвальн.								
4	Крыша									
5	Полы									
6	Проемы	оконные								
		дверные								
7	Внутренняя отделка									
8	Сан. и эл. техн. устройства	отопление								
		водопровод								
		канализация								
		гор. водоснаб.								
		ванны								
		электроосвещ.								
		радио								
		телефон								
вентиляция										
	лифты									
9	Прочие работы									
Итого				100	X		X		X	

0/0 износа, приведенный к 100 по формуле: $\frac{\text{0/0 изн. (гр. 9)} \times 100}{\text{удельн. вес (гр. 7)}} =$

XIII. Ограждения и сооружения (замещения) на участке

Литера	Наименование ограждений и сооружений	Материал конструкции	Размеры			Площадь м кв.	№ сборн.	№ табл.	Измерит.	Стоим. измерит. по табл.	Восстан. стоим. в рублях	Проц. износа	Действит. стоим. в рублях
			длина м	ширина, высота м									

XIV. Общая стоимость (в руб.)

В ценах какого года	Основные строения		Служебные постройки		Сооружения		Всего	
	восстановительная	действительная	восстановительная	действительная	восстановительная	действительная	восстановительная	действительная

изготовл. копии
 « 7 » марта 2000 г.
 « 7 » марта 2000 г.
 « . » _____ г.

исполнил: Вагаф
 проверил: Эвиф
 Начальник бюро _____

XV. Отметка о последующих обследованиях

Дата обследования	« . » _____ г.	« . » _____ г.	« . » _____ г.
Обследовал	_____	_____	_____
Проверил	_____	_____	_____
Начальник бюро	_____	_____	_____

Дата записи	Этаж (начиная с I эт.)	№ помещения (квартиры)	№ по плану комнаты, кухни и другие	Назначение частей помещения жилая, кухня, коридор, ванная и т. д.	Формула подсчета площади по внутреннему обмеру	Площадь по внутреннему обмеру в кв. м						Высота помеще-ния по внутреннему обмеру
						(м ²)						
						общая	полезная	основн.	вспомогательн.	основн.	вспомогательн.	
			14	буке	11.63×5.62	65.4		65.4				
			15	комната	5.73×3.00	17.2	17.2					
			16	коридор	1.73×3.95							
					-0.48×0.26	6.7		6.7				
			17	коридор	1.25×1.40	11.6		11.6				
			18	касса	2.43×1.95	4.7	4.7					
			19	—	1.97×2.45	4.8	4.8					
			20	—	2.14×2.45	5.2	5.2					
			21	кабинет	1.84×1.23	2.3	2.3					
			22	—	1.94×1.20	2.3	2.3					
			23	—	2.16×1.20	2.6	2.6					
			24	санузлы	1.25×1.48	1.9		1.9				
			25	коридор	$1.44 \times 1.48 \times 0.425$			2.5				
			26	бытов. пом.	2.90×3.90	11.3		11.3				
			27	санузлы	1.52×1.15	1.7		1.7				
			28	—	1.68×1.00	1.7		1.7				
			29	—	1.17×2.30	2.7		2.7				
			30	сейфовая	2.78×2.30							
					-0.51×0.21	6.3	6.3					
			31	предвар. сейфовой	2.83×2.48	7.0	7.0					
			32	зона обсл.	5.70×3.10	17.7	17.7					
			33	тамбур	2.10×5.85	12.3		12.3				
			34	тамбур	5.82×1.43	8.3		8.3				
			35	операцион. зал	5.70×6.11							
					-0.24×0.70							
					-0.12×0.70							
					$+5.83 \times 4.65$							
					-0.10×0.70							
					-0.23×0.70							
					$+2.96 \times 5.78$							
					0.35×0.70							
					$+17.55 \times 5.36$							
					-2.63×3.00	164.5	164.5					
						623.7	435.0	188.7				

Дата записи	Этаж (начиная с 1 эт.)	№ помещения (квартиры)	№ по плану комнаты, кухни и другие	Назначение частей помещения жилая, кухня, коридор, ванная и т. д.	Формула подсчета площади по внутреннему обмеру	Площадь по внутреннему обмеру в кв. м						Высота помещений по внутреннему обмеру	
						общая полезная	Канцеляр.						
							ОСНОВН.	ВСПОМОГАТЕЛЬН.	ОСНОВН.	ВСПОМОГАТЕЛЬН.	ОСНОВН.		ВСПОМОГАТЕЛЬН.
			14	помещу	14.85×5.40	80.2		80.2					
			15	"	5.57×13.30	74.1		74.1					
			16	"	3.00×4.03	12.1		12.1					
			17	"	2.32×4.03	9.3		9.3					
			Итого:			732.3		732.3					
			Всего по сиротенно:			1356.0		4350.92					
			III Помещения "Уралтрансбанка"										
			1	1 вестибюль	5.60×15.21 $-(0.25 \times 0.70) \times 2$ $+ 4.47 \times 5.70$ $- 0.10 \times 0.20$ $- 0.20 \times 0.55$	110.2		110.2					
			2	тамбур	2.15×5.45	11.7		11.7					
			3	санузел	2.85×2.00	5.7		5.7					
			4	"	3.50×2.85 $- 1.25 \times 2.88$	6.4		6.4					
			5	"	1.23×0.83	1.0		1.0					
			6	"	0.87×1.23	1.1		1.1					
			7	"	1.23×0.90	1.1		1.1					
			8	"	1.95×2.35	4.6		4.6					
			9	"	1.05×0.87	0.9		0.9					
			10	"	1.05×0.83	0.9		0.9					
			11	"	1.07×0.87	0.9		0.9					
			12	"	3.53×2.38 $- 2.90 \times 1.15$	5.1		5.1					
			Итого по I этажу III'			149.6		149.6					

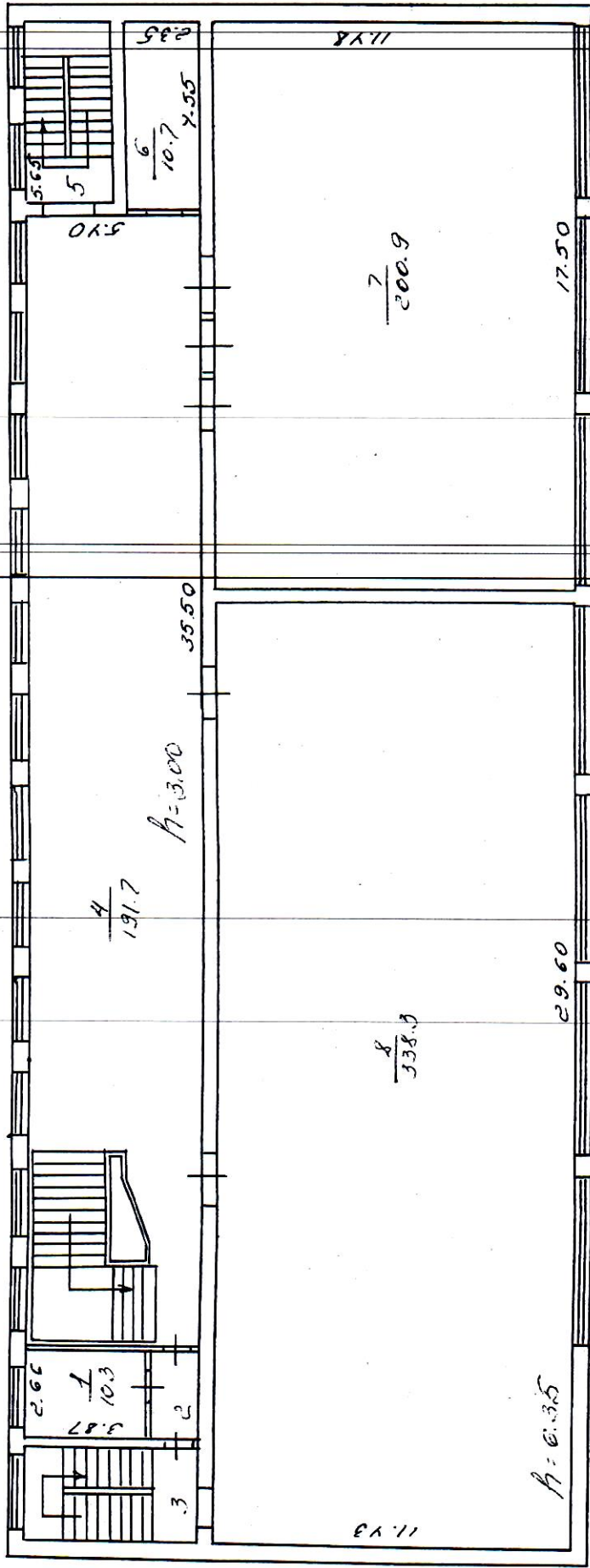
ЭКСПЛИКАЦИЯ К ПЛАНУ ЗДАНИЯ

литера « . » по ул. _____

№ _____

Дата записи	Этаж (начиная с 1 эт.)	№ помещения (квартиры)	№ по плану комнаты, кухни и другие	Назначение частей помещения жилого, кухня, коридор, ванная и т. д.	Формула подсчета площади по внутреннему обмеру	Площадь по внутреннему обмеру в кв. м						Высота помещений по внутреннему обмеру	
						общая полезная (м ²)	канцеляр.						
							основн.	вспомогательн.	основн.	вспомогательн.	основн.		вспомогательн.
	2	✓	1	комн.	$3.87 \cdot 2.66$	10.3							
		✓	2	коридор	$1.50 \cdot 2.61$	3.9	3.9						
		✓	3	лестнич.	$5.50 \cdot 2.80$	15.4	15.4						
		✓	4	комн.	$5.40 \cdot 35.50$	191.7	191.7						
		✓	5	лестнич.	$5.65 \cdot 2.80$	15.8	15.8						
		✓	6	санузел	$2.35 \cdot 4.55$	10.7	10.7						
		✓	7	комн.	$11.42 \cdot 17.50$	200.9	200.9						
		✓	8		$29.60 \cdot 11.43$	338.3	338.3						
Итого по этажу III'						787.0	549.5	237.5					
Итого по "Уралтрансбанку" III'													
						936.6	549.5	357.1					
Всего по помещениям "Уралтрансбанка" III и III':						1560.3	984.5	575.8					
подвал +						732.3							
Всего:						2292.6							

2 этаж



Псковское бюро

РСФСР

Масштаб

1:200

Поэтажный план
на помещенца
"Уралтрансбанка"

Подпись

Фамилия И. О. Ваганова А. Л. Волков

Исполнитель

Ваганова А. Л.

Дата

10.2.2000

техник

бригадир

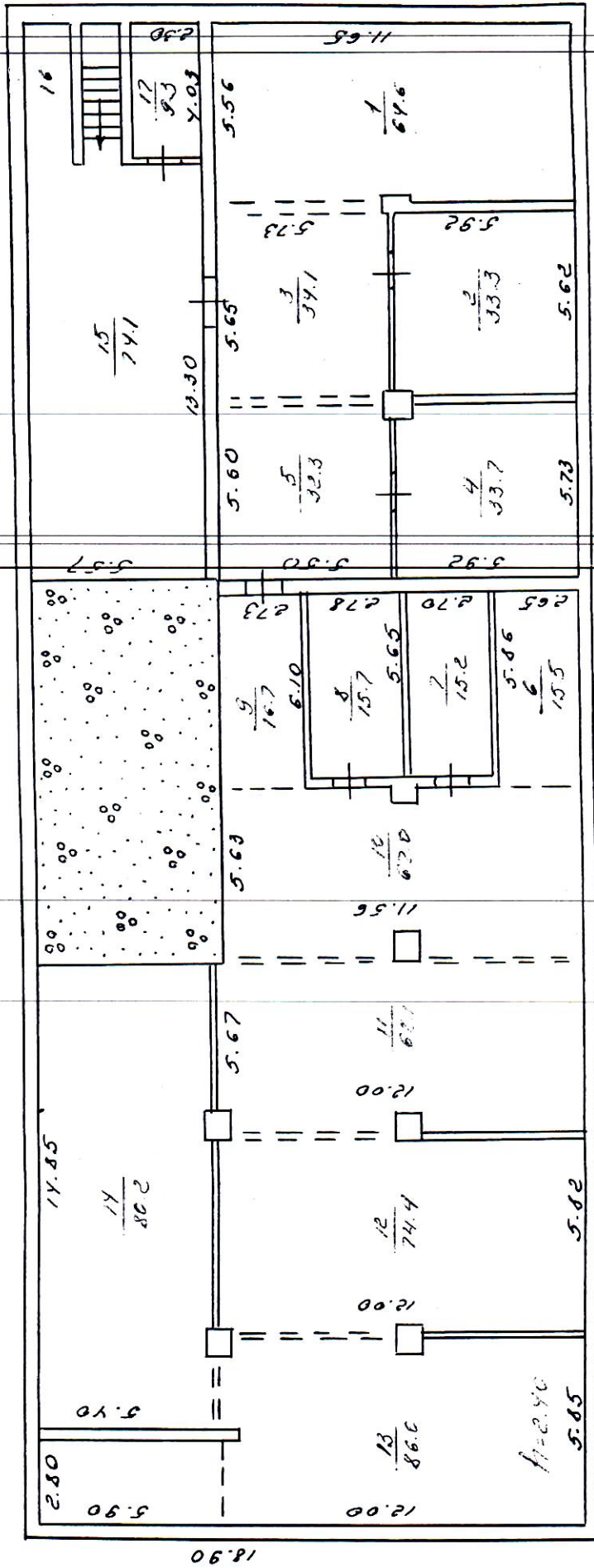
начальник

Ваганова А. Л.

Уралтрансбанка

Ушкова Н. А.

подвал



полное бюро

Поэтажный план
на помещенье подвала
"Уралтрансбанка" 1:200

Исполнитель: Фрампин М. О.
 Заказчик: Ваганова А. П. Ваган
 Проектировщик: Богатырева Г. Ю.
 Проверенный: Алчова Н. А.

подвал
М-2.75

К СВЕДЕНИЮ ВЛАДЕЛЬЦА ЗДАНИЯ

1. О всех случаях переустройства здания или возведения дополнительных построек владельцы обязаны сообщить в местное бюро технической инвентаризации для отражения этих обстоятельств в соответствующей документации.

В целях учета происшедших изменений здания обследуются каждые три года (Инструкция Министерства коммунального хозяйства РСФСР от 31 октября 1951 года).

2. Стоимость первичных учетно-оценочных работ и регистрации происшедших в зданиях и земельных участках изменений оплачивается владельцами по таксам, утвержденным Министерством жилищно-коммунального хозяйства РСФСР.

Задолженность, не погашенная в установленный срок, взыскивается в бесспорном порядке (Постановления Совета Министров РСФСР от 12 ноября 1962 г. № 1497).
