

16/29

г. Южно-Сахалинск
Филиал ФГУП «Ростехинвентаризация»
по Сахалинской области

ТЕХНИЧЕСКАЯ ДОКУМЕНТАЦИЯ

(на сооружение-комплекс Участок № 4
Южно-Сахалинской механизированной
дистанции погрузочно-разгрузочных работ)

Адрес (местоположение) Сахалинская область, г. Южно-Сахалинск, пр.Мира, 2-Г

Республика Россия

Город (пос.) г. Южно-Сахалинск

Административный округ Сахалинская область

Улица ул. Невельского, 31

Инвентарный номер _____

Реестровый номер _____

Кадастровый номер _____

Дата составления технической документации « 16 » Декабря 2003 г.

Наименование собственника на дату составления технической документации	
Сахалинская железная дорога – филиал ОАО «Российские железные дороги»	
Представитель (ФИО)	Подпись
С.П. Варданян	



Наименование организации технической инвентаризации	
Филиал ФГУП «Ростехинвентаризация» по Сахалинской области	
Представитель (ФИО)	Подпись
А.Г. [Инициалы]	



ДОКУМЕНТ ПОДПИСАН ЭЛЕКТРОННОЙ ПОДПИСЬЮ

СВЕДЕНИЯ О СЕРТИФИКАТЕ ЭП

Сертификат: 882978963578942969086720
Владелец: ФГБУ «ФКП Росреестра»
Действителен: с 10.10.2019 по 10.10.2034

предоставлен многофункционального центра предоставления государственных и муниципальных услуг № 1 в г. Хабаровск, ул. Серьезова, 31Б

получен по электронным каналам связи с использованием электронной цифровой подписи

(дата) 16.12.2003 (время) 09:15

Перечень документов, приложенных к настоящему паспорту
на сооружение-комплекс – Участок № 4 Южно-Сахалинской механизированной
дистанции погрузочно-разгрузочных работ, расположенное по адресу: Сахалинская
область, г. Южно-Сахалинск, пр. Мира, 2-Г

1. Состав объекта градостроительной деятельности
2. Акт обследования объекта недвижимого имущества
3. Заключение о соответствии документации
4. Стандартные формы: № А, № Б
5. поэтажные планы, экспликации
6. Графика участка

ДОКУМЕНТ ПОДПИСАН
ЭЛЕКТРОННОЙ ПОДПИСЬЮ

СВЕДЕНИЯ О СЕРТИФИКАТЕ ЭП

Сертификат: 882978963578942969086720
Владелец: ФГБУ "ФКП Росреестра"
Действителен: с 10.10.2019 по 10.10.2034

44 12

Состав объекта градостроительной деятельности
сооружение-комплекс – Участок № 4 Южно-Сахалинской механизированной дистанции
погрузочно-разгрузочных работ, расположенное по адресу: Сахалинская область, г. Южно-
Сахалинск, пр. Мира, 2-Г

Объект	Кол-во	Общая площадь	Площадь м ² или объем м ³	Протяженность м/км.
Административно-бытовое здание	1	246,1 кв.м.		
Здание мастерских (производственно-бытовое здание)	1	95,5 кв.м.		
Караульное помещение (проходная)	1	7,5 кв.м.		
Грузовой открытый двор	1		47 182 кв.м.	
Железобетонный забор	1			772 м

Исполнитель:



Дорошенко

ДОКУМЕНТ ПОДПИСАН
ЭЛЕКТРОННОЙ ПОДПИСЬЮ

СВЕДЕНИЯ О СЕРТИФИКАТЕ ЭП

Сертификат: 882978963578942969086720
Владелец: ФГБУ "ФКП Росреестра"
Действителен: с 10.10.2019 по 10.10.2034

Приложение № 2

Акт обследования
объекта недвижимого имущества

16 декабря 2003 г.

г. Южно-Сахалинск

Исполнителем Филиала ФГУП «Ростехинвентаризация» по Сахалинской области техником Дорошенко Галиной Михайловной произведено обследование объекта недвижимого имущества: сооружение-комплекс – Участок № 4 Южно-Сахалинской механизированной дистанции погрузочно-разгрузочных работ, Сах. Ж.Д. – филиал ОАО «РЖД», Расположенного: Сахалинская область, г. Южно-Сахалинск, пр. Мира, 2-Г

Обследованием на месте установлено:

- 1. Административно-бытовое здание, площадью – 246,1 кв.м.
- 2. Здание мастерских (производственно-бытовое здание), площадью – 95,5 кв.м.
- 3. Караульное помещение (проходная), площадью – 7,5 кв.м.
- 4. Грузовой открытый двор, площадью застройки – 47 182 кв.м.
- 5. Железобетонный забор, протяженностью – 772 м

Объекты недвижимости соответствуют перечню стандартных форм № А, № Б

Обследование произведено в присутствии заказчика:

Исполнитель
Р.М. Дорошенко



Заказчик

С.П. Варданян

2003 г.

ДОКУМЕНТ ПОДПИСАН
ЭЛЕКТРОННОЙ ПОДПИСЬЮ

СВЕДЕНИЯ О СЕРТИФИКАТЕ ЭП

Сертификат: 882978963578942969086720
 Владелец: ФГБУ "ФКП Росреестра"
 Действителен: с 10.10.2019 по 10.10.2034

Заключение
о соответствии документации (Стандартных форм) фактическому состоянию Объекта

Представитель Филиала ФГУП «Ростехинвентаризация» по Сахалинской области в лице Директора Агеевой Аллы Геннадьевны

Принял решение о том, что принятые документы в составе:
сооружение-комплекс - Участок № 4 Южно-Сахалинской механизированной дистанции погрузочно-разгрузочных работ, Сахалинской железной дороги – филиал ОАО «РЖД»

соответствуют фактическому состоянию объекта для постановки на Государственный технический учет

Документы сдал:
Сах. Ж.Д. филиал ОАО «РЖД»
«12» 12 2003 г.



Варданян С.П.

Документы принял:
Филиал ФГУП «Ростехинвентаризация»
по Сахалинской области
«12» 12 2003 г.

Агеева А.Г.



<p>ДОКУМЕНТ ПОДПИСАН ЭЛЕКТРОННОЙ ПОДПИСЬЮ</p> <p>СВЕДЕНИЯ О СЕРТИФИКАТЕ ЭП</p> <p>Сертификат: 882978963578942969086720 Владелец: ФГБУ "ФКП Росреестра" Действителен: с 10.10.2019 по 10.10.2034</p>
--

**Перечень объектов в недвижимости железнодорожного транспорта
Южно-Сахалинской механизированной дистанции погрузочно-разгрузочных работ Сахалинской железной дороги**

Участок № 4 г. Южно-Сахалинск пр. Мира, 2-г

А. На здания (административные, вокзалы, производственные, гаражи, склады и т.д.)

№ П/П	Сертификат Владелец: ФГУ Действителен: с 10.10.2019 по 10.10.2034	этажность		Год ввода в эксплуатацию	Площадь здания (по внутреннему замеру), кв. м	Площадь застройки, кв. м	Конструктивные элементы				Валеновая стоимость на 30.09.2003 год тыс.руб.	Инвентарный номер бух. учета	Примечание
		подземная	надземная				фундамент	стены	перекрытия	кровля			
3	Административное здание документ подписан электронной подписью	4	5	2001	246,1	165,0	Ленточный ж/бетонный	Шлакоблочные	Ж/бетонное	Шиферная по деревянной обрешетке	3 249	0100008	17
2	Здание мастерских на контейнерной площадке ст. Южно-Сахалинск-грузовой	г. Южно-Сахалинск пр. Мира, 2-г	Производственное	1999	95,5	125,0	Ленточный ж/бетонный	Шлакоблочные	Ж/бетонное	Сплошная рулонная	1 365	0100023	

СВЕДЕНИЯ О СЕРТИФИКАТЕ ЭП

Сертификат: 882978963578942969086720
 Владелец: ФГУ "ФКП Росреестра"
 Действителен: с 10.10.2019 по 10.10.2034

Handwritten mark: H H

3	Здание В проходной	г. Южно-Сахалинск пр. Мира, 2-г	Производ- ственное	-	1	2001	7,5	14,0	Ленточ- ный ж/бето- нный	Шлако- блоч- ные	Ж/бето- нное	Шифер- ная по- деревя- нной обре- шетке	88	0100012	
---	--------------------------	------------------------------------	-----------------------	---	---	------	-----	------	-----------------------------------	------------------------	-----------------	--	----	---------	--

Начальник Сахалинской железной дороги



М. М. Заиченко

Л. И. Дроботун

Главный бухгалтер

ДОКУМЕНТ ПОДПИСАН
ЭЛЕКТРОННОЙ ПОДПИСЬЮ

СВЕДЕНИЯ О СЕРТИФИКАТЕ ЭП

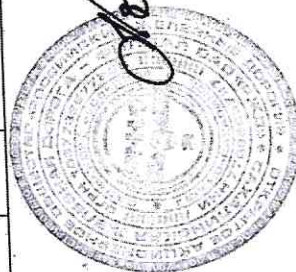
Сертификат: 882978963578942969086720
 Владелец: ФГБУ "ФКП Росреестра"
 Действителен: с 10.10.2019 по 10.10.2034

**Перечень объектов недвижимости железнодорожного транспорта
на сооружение-комплекс Южно-Сахалинской механизированной
станции погрузочно-разгрузочных работ Сахалинской железной дороги
Участок № 4**

Б. На сооружения (платформы, мосты, путепроводы, мачты и т.д.)

№ п/п	№ документа на плане участка	Наименование	Местонахождение (адрес)	Назначение	Год ввода в эксплуатацию	Протяженность (длина), м	Ширина (диаметр), м	Высота (глубина), м	Площадь застройки по наружному замеру, кв. м	Опоры/пролеты			Объем, куб. м	Конструкции			Балансовая стоимость тыс. руб. на 30.09.2003 год	Инвентарный номер бух. учета	Примечание
										материалы	количество	ы		Фундамент	стены	перекрытия			
3		Грузовой открытый двор ст. Южно-Сахалинск-грузовой	г. Южно-Сахалинск, пр. Мира, 2г	производственное	1985	8	9	10	11	47 182	12	13	14	15	16	17	18	19	20
		Железобетонный забор на контейнерной площадке ст. Южно-Сахалинск-груз.	г. Южно-Сахалинск, пр. Мира, 2г	Ограждение Грузового двора ст. Южно-Сахалинск-грузовой	2001	772								Щебень	Железобетонные		5 851	0240043	
																	424	0240050	

Сертификат: 882978963578942969086720
Владелец: ФГУ "ФКП Росреестра"
Действителен с 10.10.2019 по 10.10.2034



М. М. Заиченко

Л. И. Дроботун

Начальник Сахалинской железной дороги

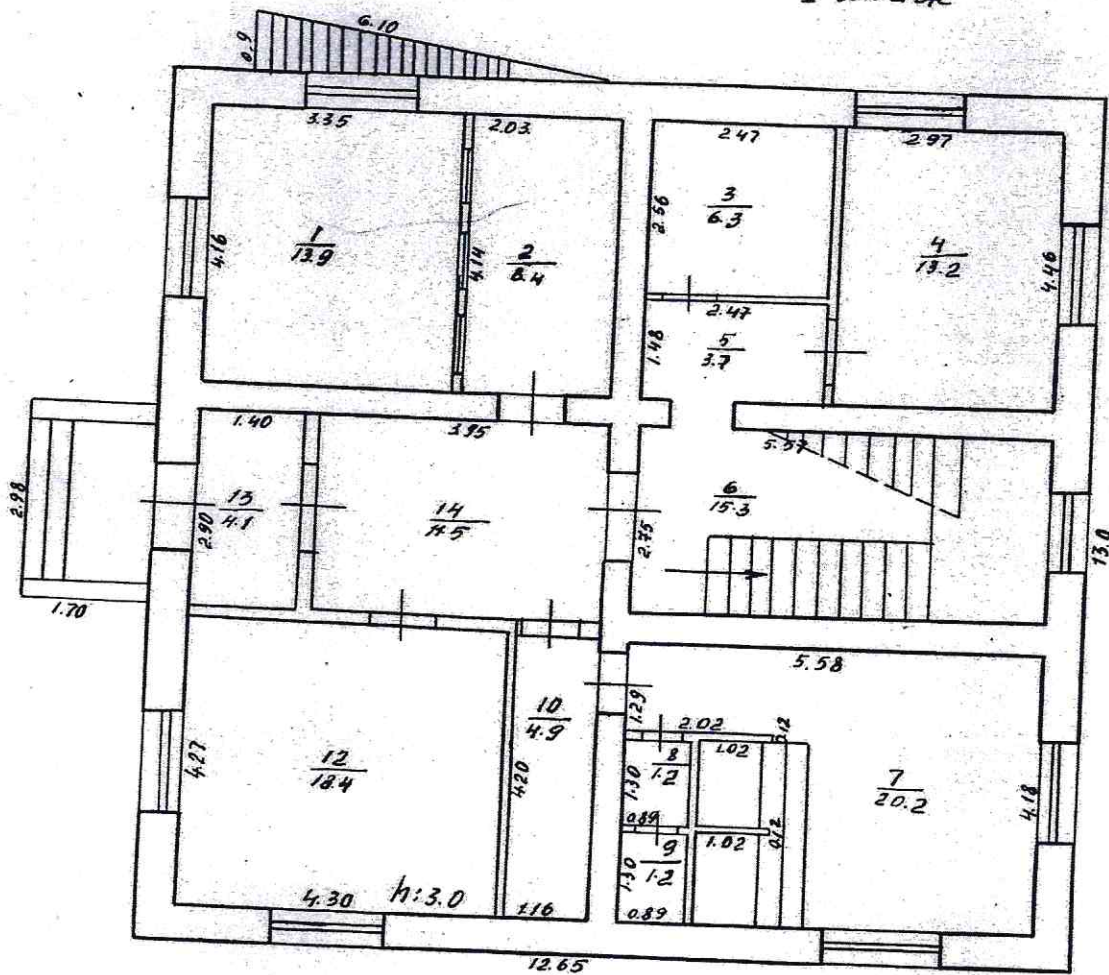
Главный бухгалтер

8/11

ПОЭТАЖНЫЙ ПЛАН на строение литер «А»

в г. Южно-Сахалинске по ул. просп. Мира № 23

I этаж



пр. Мира

Дата	Наименование исполнителя	Фамилия
2003г.	Техник инвентаризации	Морозенко
	Контроль	Морозенко

Масштаб = 1:100

ДОКУМЕНТ ПОДПИСАН ЭЛЕКТРОННОЙ ПОДПИСЬЮ

СВЕДЕНИЯ О СЕРТИФИКАТЕ ЭП

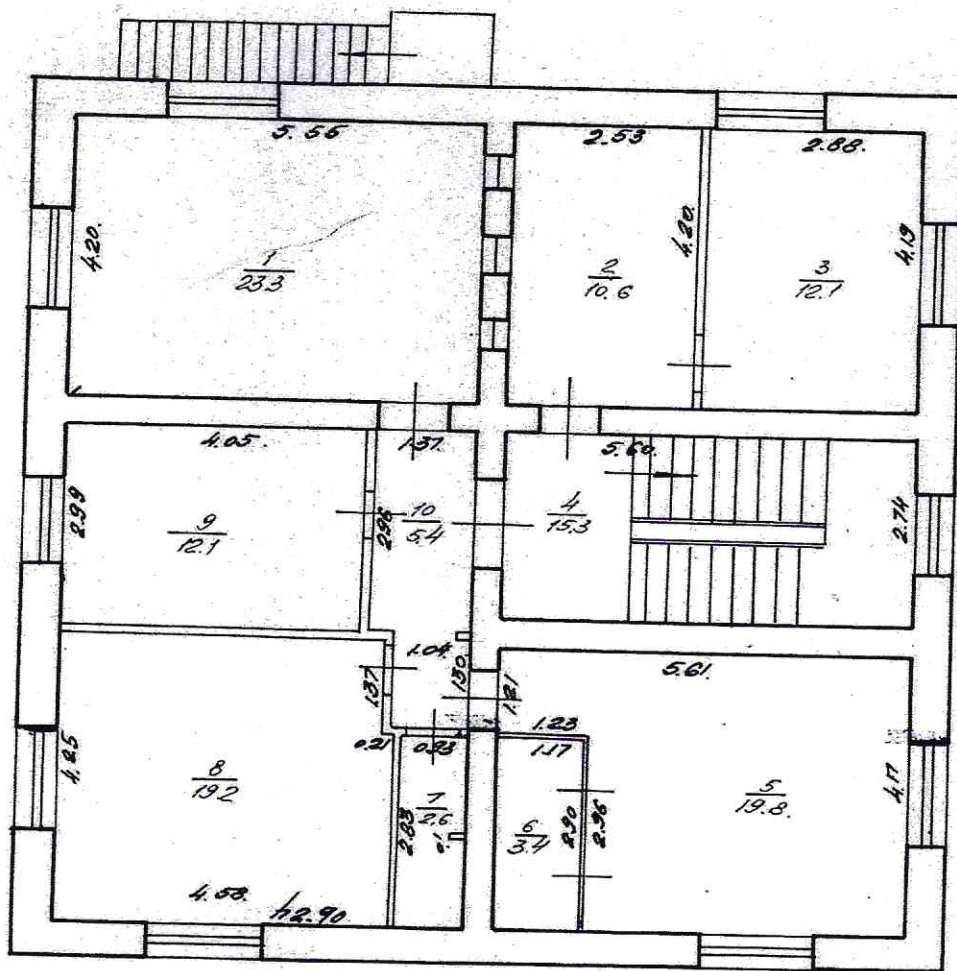
Сертификат: 882978963578942969086720
 Владелец: ФГБУ "ФКП Росреестра"
 Действителен: с 10.10.2019 по 10.10.2034



Морозенко

ПОЭТАЖНЫЙ ПЛАН НА СТРОЕНИЕ ИНТЕР « Д »

Южно-Сахалинске по ул. Крест Мира № 2²
2 этаж.



Крест Мира

Дата	Наименование	Фамилия
6.12.2001	Южно-Сахалинске по ул. Крест Мира № 2 ²	Мен ОА
ДОКУМЕНТ ПОДПИСАН ЭЛЕКТРОННОЙ ПОДПИСЬЮ		
СВЕДЕНИЯ О СЕРТИФИКАТЕ ЭП		



Масштаб 1:100

Сертификат: 8829/8963578942969066720
Владелец: ФГБУ "ФКП Росреестра"
Действителен: с 10.10.2019 по 10.10.2034

Экспликация к плану строения

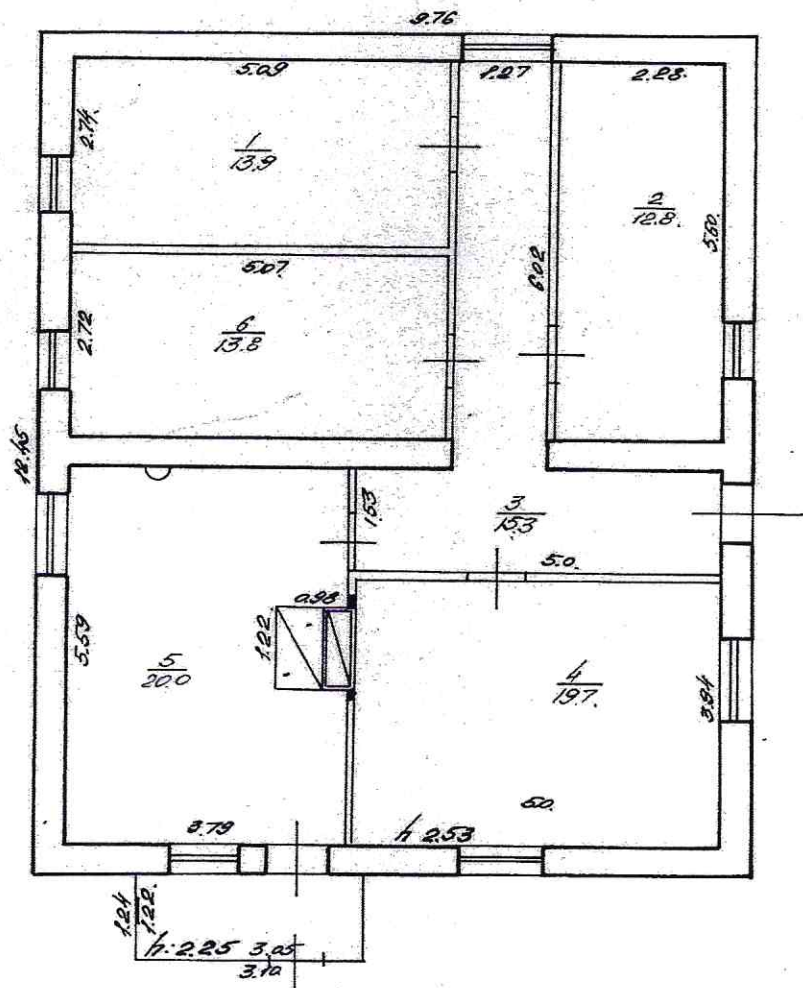
Дата записи	Литера по плану	Этажи	№ помещения	№ комнаты	Наименование частей помещения	Площадь по внутреннему обмеру (в кв. м)			Высота помещения по внутр. обмеру в метрах (от потолка до пола)	Примечание
						общая полезная	В том числе			
							основная	подсобная (служебная)		
	<i>А</i>	<i>I</i>		1	кабинет	13.9	13.9			
				2	приемная	8.4	8.4			
				3	бойлерной	6.3		6.3		
				4	кабинет	13.2	13.2			
				5	коридор	3.7		3.7		
				6	лестн. кр.	15.3		15.3		
				7	бытовая	20.2		20.2		
				8	унива. пом.	1.2		1.2		
				9	кладовая	1.2		1.2		
				10	поддевалка	4.9		4.9		
				12	эп.ловая	18.4	18.4			
				13	палубе	4.1		4.1		
				14	коридор	11.5		11.5		
					Итого:	182.3	53.9	68.4		
	<i>В</i>			1	кабинет	23.3	23.3		2.20	
				2	приемная	10.6	10.6			
				3	двухэтаж.	12.1	12.1			
				4	лестн. кр.	15.3	15.3			
				5	кабинет	19.8	19.8			
				6	шкаф	3.4		3.4		
				7	кладовая	2.6		2.6		
				8	кабинет	19.2	19.2			
				9	кабинет	12.1	12.1			
				10	коридор	5.4		5.4		
					Итого:	123.8	12.4	11.4		
					Всего по здан.	306.1	166.3	79.8		

ДОКУМЕНТ ПОДПИСАН
 ЭЛЕКТРОННОЙ ПОДПИСЬЮ
 СВЕДЕНИЯ О СЕРТИФИКАТЕ ЭП

Сертификат: 882978963578942969086720
 Владелец: ФГБУ "ФКП Росреестра"
 Действителен: с 10.10.2019 по 10.10.2034

ПОЭТАЖНЫЙ ПЛАН на строение литер « Б »

г. Южно-Сахалинске по ул. просп. Мура № 2²



литр Б
н. 2.83.

просп. Мура

Дата	Наименование	Фамилия
6.12.2001	ИСОДНИК	Клиш ТВ
ДОКУМЕНТ ПОДПИСАН ЭЛЕКТРОННОЙ ПОДПИСЬЮ		Мен ОД
СВЕДЕНИЯ О СЕРТИФИКАТЕ ЭП		Мура



Масштаб 1:100

Сертификат: 882978963578942969086720
 Владелец: ФГБУ "ФКП Росреестра"
 Действителен: с 10.10.2019 по 10.10.2034

47

V. ЭКСПЛИКАЦИЯ К ПОЭТАЖНОМУ ПЛАНУ ДОМА

Дата записи и лифта по плану	Этажи (начиная с 1-го этажа и кончая мезонином)	Номер помещения (квартира и пр.)	Номер по плану: стр-ния комнаты, кухни, кор-ра и т. д.	Назначение частей помещения: жилая комната, кухня, коридор, ванная и т. п.	Формула подсчета площади по внутреннему обмеру	Площадь по внутр. обмеру, кв. м			Высота помещения по внутр. обмеру	Примечание: самовольно возведенная или самовольно перестроенная площадь
						общая полезная	с/ст. жилая	вспомогательная (подсобная)		
1	2	3	4	5	6	7	8	9	10	11
	Б I		1	спальная	$5.09 \cdot 2.74$	13.9	13.9		2.53	
			2	мастерская	$2.28 \cdot 5.60$	12.8	12.8			
			3	коридор	$1.27 \cdot 6.02 + 1.53 \cdot 5.0$	15.3		15.3		
			4	прихожая	$5.0 \cdot 3.94$	19.7	19.7			
			5	котельная	$5.53 \cdot 3.79 - 1.22 \cdot 0.98$	20.0		20.0		
			6	ванная	$5.07 \cdot 2.70$	13.8	13.8			
				Итого по этажу:		95.5	60.2	35.3		

ДОКУМЕНТ ПОДПИСАН
ЭЛЕКТРОННОЙ ПОДПИСЬЮ
СВЕДЕНИЯ О СЕРТИФИКАТЕ ЭП

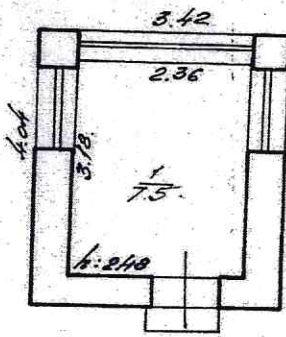
Сертификат: 802978963578042968086720
Владелец: ФГБУ "ФКП Росреестра"
Действителен: с 10.10.2019 по 10.10.2034

ПОЭТАЖНЫЙ ПЛАН

на строение литер « В »

в г. Южно-Сахалинске по ул. просп. Мира № 2²

просп. Мира



лит В
к: 3.18

Дата	Наименование	Фамилия
6.12.2001		Мирва



ДОКУМЕНТ ПОДПИСАН ЭЛЕКТРОННОЙ ПОДПИСЬЮ.

СВЕДЕНИЯ О СЕРТИФИКАТЕ ЭП

Сертификат: 882978963578942969086720
 Владелец: ФГБУ "ФКП Росреестра"
 Действителен: с 10.10.2019 по 10.10.2034

Масштаб

25

V. ЭКСПЛИКАЦИЯ К ПОЭТАЖНОМУ ПЛАНУ ДОМА

Дата записи и литеры по плану	Этажи (начиная с 1-го этажа и кончая мезонином)	Номер помещения (квартира и пр.)	Номер по плану строения комнаты, кухни, кор-ра и т. д.	Назначение частей помещения: жилая комната, кухня, коридор, ванная и т. п.	Формула подсчета площади по внутреннему обмеру	Площадь по внутр. обмеру, кв. м			Высота помещения по внутр. обмеру	Примечание: само-вольно возведенная или самовольно переоборудованная площадь
						общая полезная	состо- жидая	вспомога- тельная (подсобная)		
1	2	3	4	5	6	7	8	9	10	11
	Э.Т.		1	проходная	$2,36 \cdot 3,18$	7,5	7,5		2,48	
				Уточно по узакону		7,5	7,5			

ДОКУМЕНТ ПОДПИСАН
 ЭЛЕКТРОННОЙ ПОДПИСЬЮ

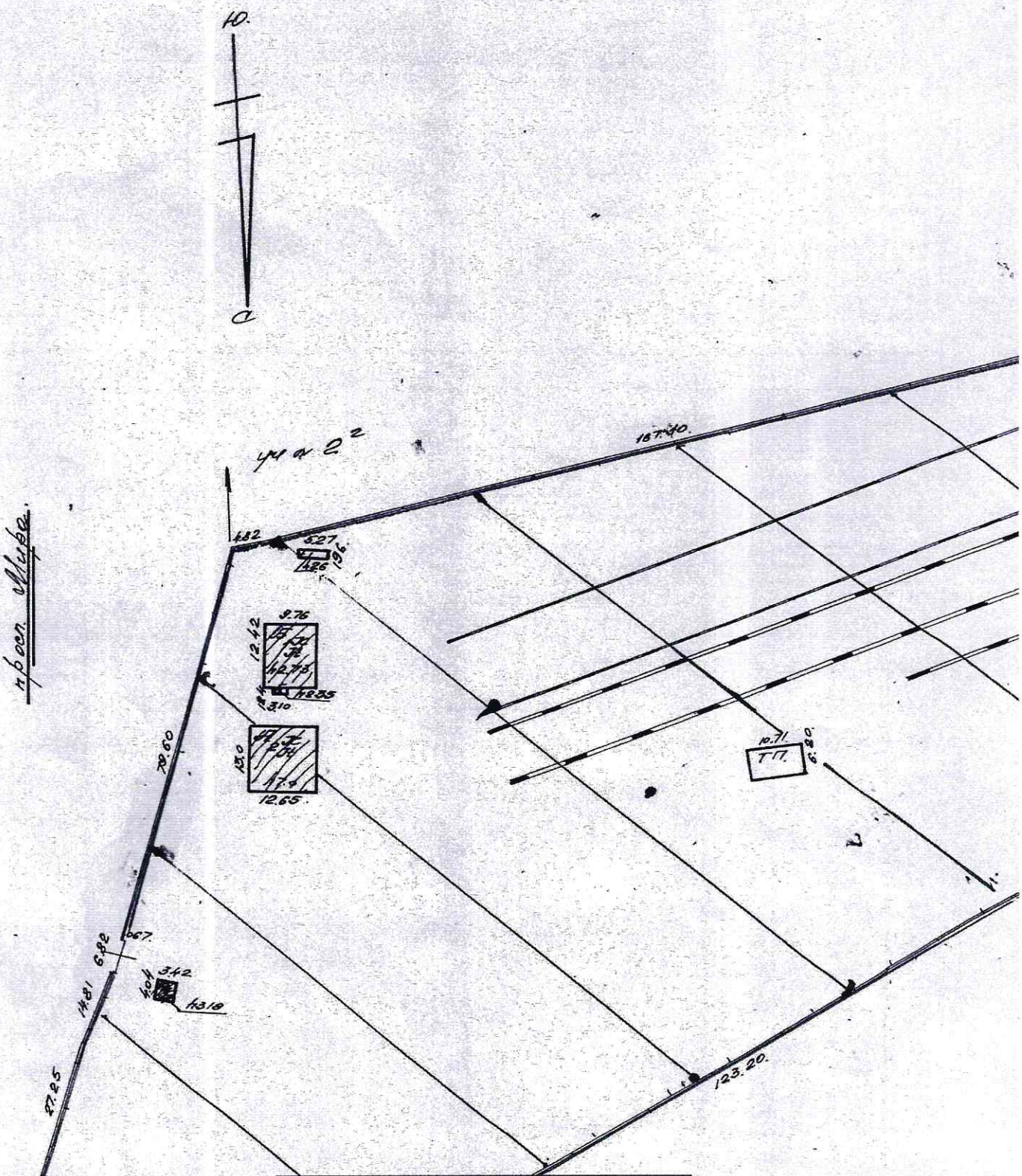
СВЕДЕНИЯ О СЕРТИФИКАТЕ ЭП

Сертификат: 882978963578942969086720
 Владелец: ФГБУ "ФКП Росреестра"
 Действителен: с 10.10.2019 по 10.10.2034

усадебный участок, находящегося

в г. Южно-Сахалинске по ул. просп. Мухоморова

№ 2



просп. Мухоморова

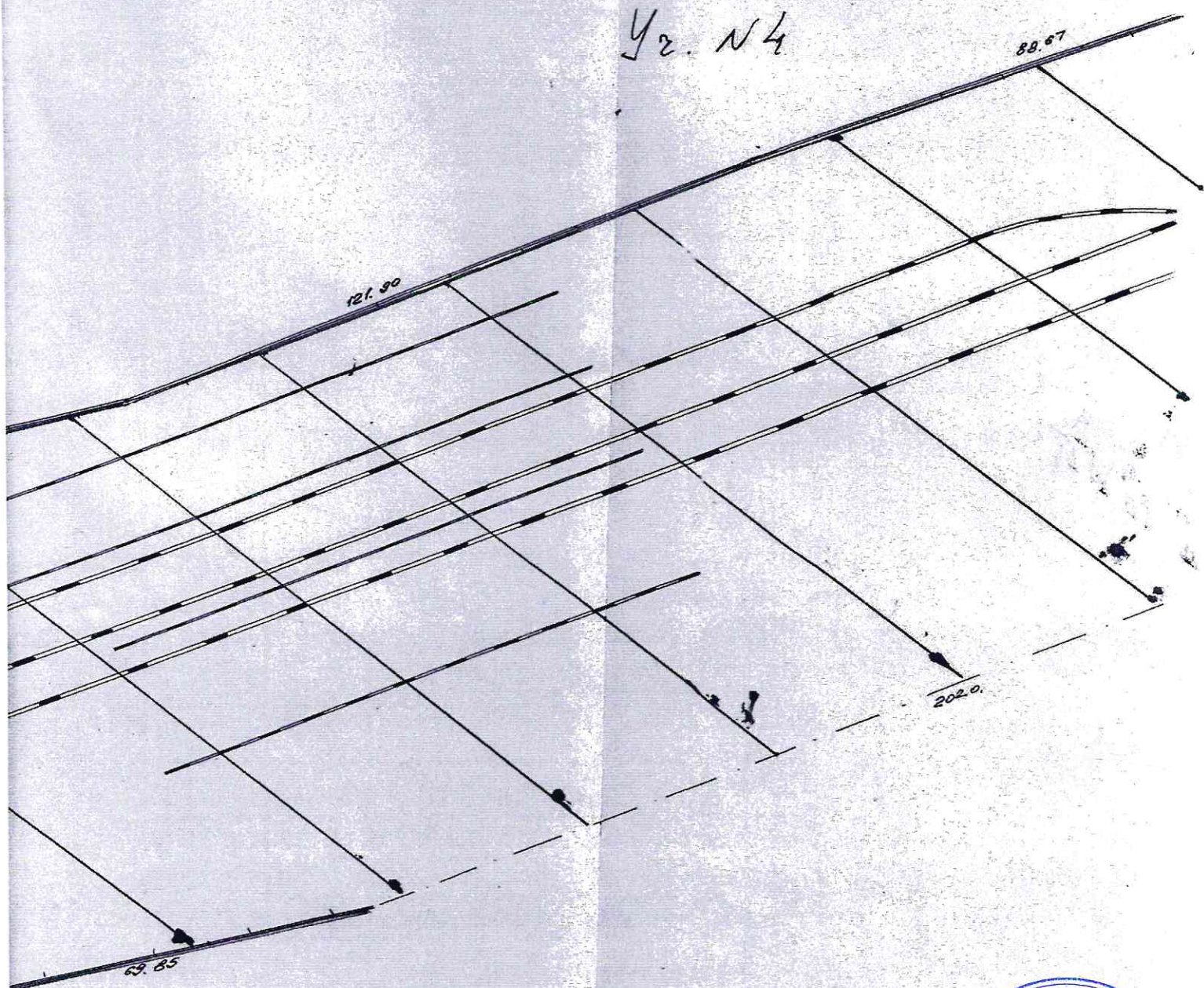
**ДОКУМЕНТ ПОДПИСАН
ЭЛЕКТРОННОЙ ПОДПИСЬЮ**
СВЕДЕНИЯ О СЕРТИФИКАТЕ ЭП

Сертификат: 882978963578942969086720
Владелец: ФГБУ "ФКП Росреестра"
Действителен: с 10.10.2019 по 10.10.2034

СТР
00Е

18:00:00:00
18:00:00:00

Уч. №4



Филиал многофункционального центра предоставления государственных и муниципальных услуг № 1 в г. Хабаровске, 680038, г. Хабаровск, ул. Серьезная, 115

Документ получен по электронным каналам связи
использованием электронной цифровой подписи

С. С. Сидорова (подпись)
С. С. Сидорова (ф.и.о. сотрудника)

06.04.2011 (дата)
9:15 (время)

**ДОКУМЕНТ ПОДПИСАН
ЭЛЕКТРОННОЙ ПОДПИСЬЮ**

СВЕДЕНИЯ О СЕРТИФИКАТЕ ЭП

Сертификат: 882978963578942969086720
 Владелец: ФГБУ "ФКП Росреестра"
 Действителен: с 10.10.2019 по 10.10.2034

Дата	Наименование
------	--------------

Филiaal минис­тер­ства
пре­дос­тав­ле­ния
услуг
680038, г. Ха­ба­ро­вск, ул. Се­ры­ше­ва, д. 31 Б

Документ по­лу­чен по элек­трон­ным ка­на­лам связи
ис­поль­зо­ва­нием элек­трон­ной циф­ро­вой под­пи­си

Игорь Владимирович
(Ф.И.О. сотруд­ника) (под­пись)

08.04.2017 9:13
(дата) (время)

