

Федеральное государственное унитарное предприятие

«Российский государственный центр инвентаризации и учета объектов недвижимости -

Федеральное БТИ»

(полное наименование ОТИ - организации технического учета и технической инвентаризации объектов капитального строительства)

Ярославский филиал ФГУП "Ростехинвентаризация - Федеральное БТИ"

(наименование обособленного подразделения ОТИ)

Ростовское отделение

# ТЕХНИЧЕСКИЙ ПАСПОРТ

нежиые помещения 1 этажа №1-3,9-13,19-35, 2 этажа №1-25.

(наименование объекта учета)

Адрес (местоположение):

Ярославская область, Борисоглебский район,  
п. Борисоглебский, ул. Транспортная, д. 3.

Сведения о ранее произведенной постановке на технический учет в ОТИ

Инвентарный номер	1246

Паспорт составлен по постановке на  
Руководитель (уполномоченное лицо)



24 ноября 2015 года

(подпись)

Сергеев А.И.

(Фамилия И.О.)

## II. Общие сведения о здании

Литера А

Материал стен А - кирпичные

Этажность здания А-5

Физический износ здания, % А-9

Год постройки А-1996

## III. Технические характеристики нежилого помещения

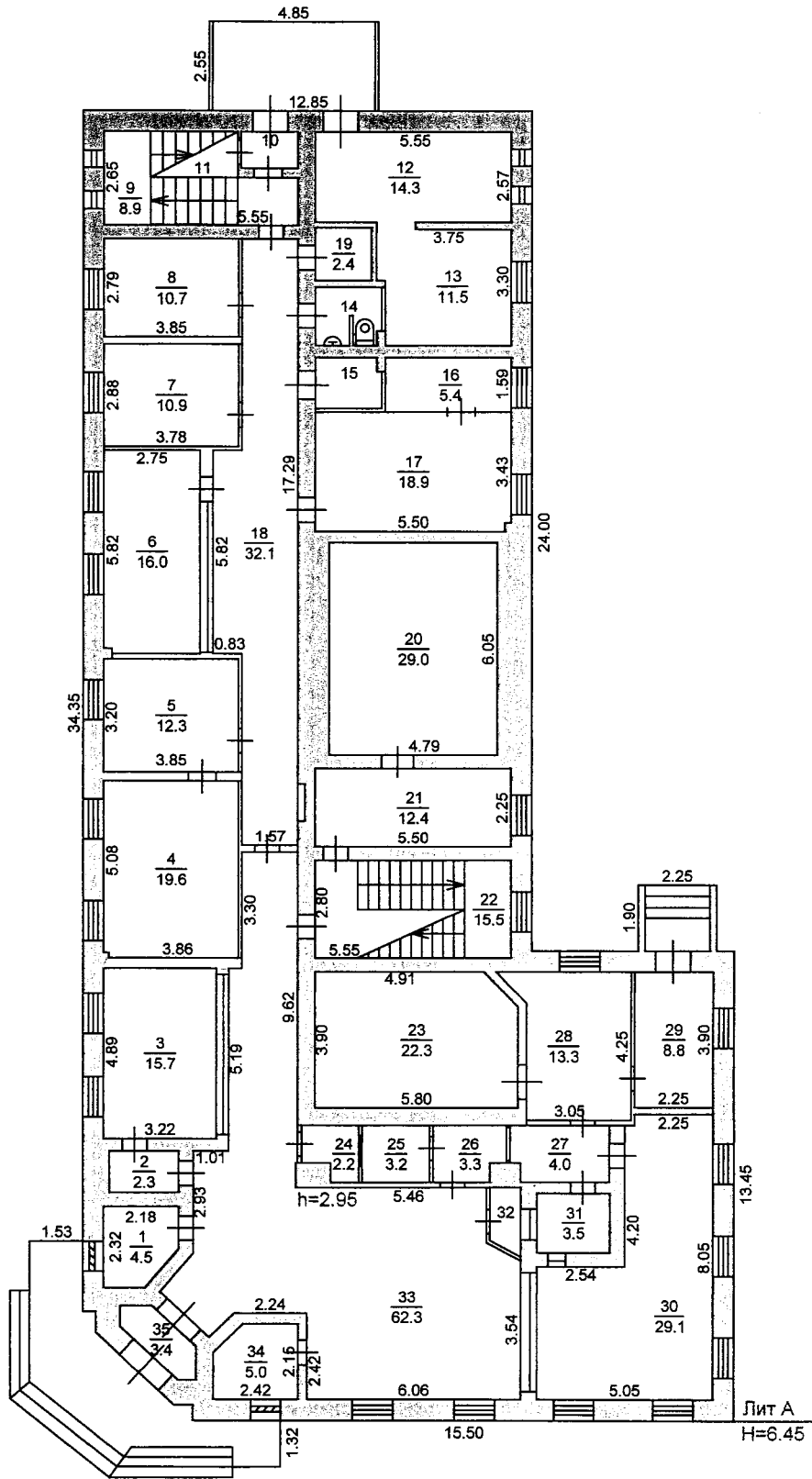
Литера А

Этаж 1

Общая площадь	<u>730,9</u>
в т.ч. основная	<u>549,2</u>
подсобная	<u>181,7</u>

## IV. Благоустройство площади нежилого помещения

Вид благоустройства	Описание благоустройства	Благоустроенная площадь, кв
1	2	3
<b>Литера А</b>		
ванны		
вентиляция		
водопровод	центральное	
г. водоснабжение		
газоснабжение		
канализация	местная	
Отопление	от электрического котла	
радио		
телефон		
электроосвещение	скрытая проводка	



Ярославский филиал ФГУП "Ростехинвентаризация" -  
Федеральное БТИ

Инвентарный номер  
объекта 1246

План 1 этажа

Лист 1

Листов 2

Масштаб

1:200

Ф.И.О.

Подпись

Дата

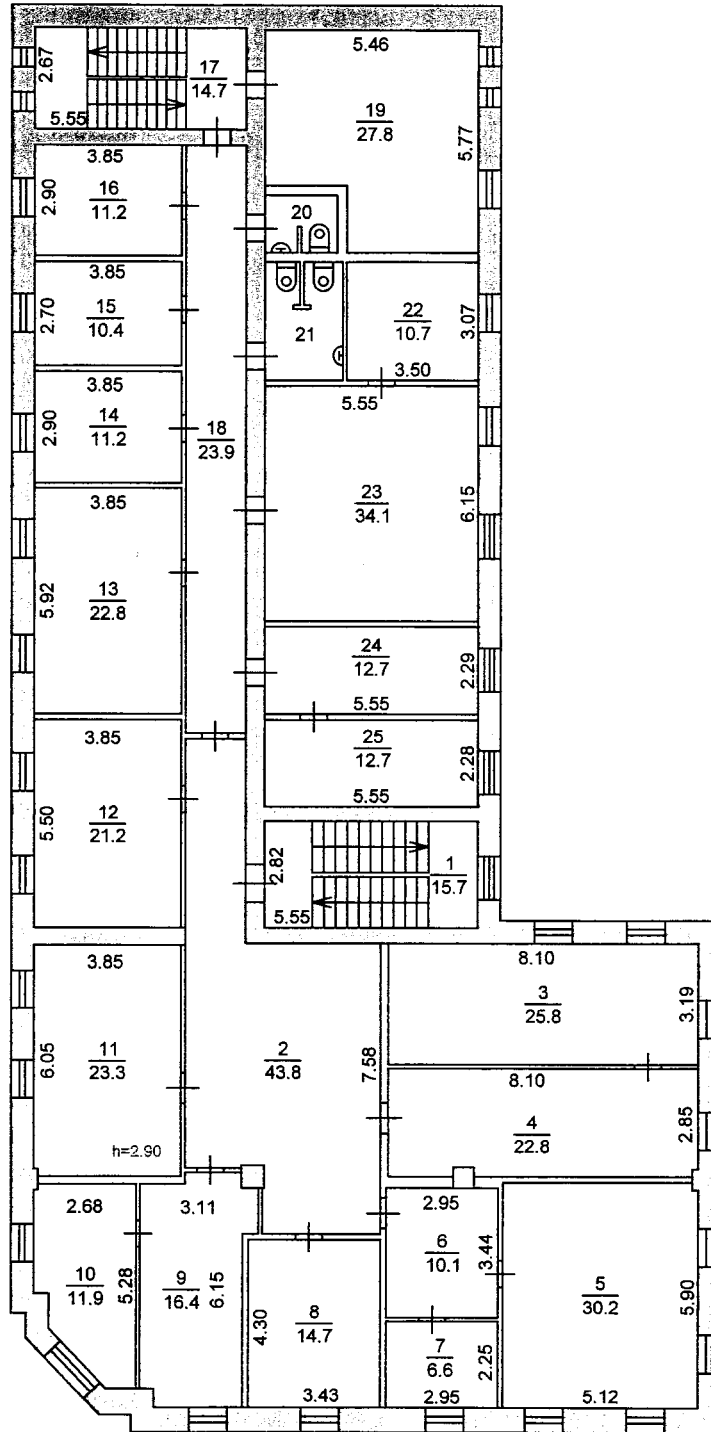
Исполнил

Ульянова М.С.

Шамаева Т.И.

24.11.2015

Проверил



Ярославский филиал ФГУП "Ростехинвентаризация" - Федеральное БТИ			
Инвентарный номер объекта			
план 2 этажа			Лист 2 Листов 1
			Масштаб 1:200
	Ф.И.О.	Подпись	Дата
Исполнил	Ульянова М.С.	Шамаева Т.И.	24.11.2015
Проверил			

Дата записи и литера по плану	Этаж (начиная с первого и кончая последним)	№ помещения (квартиры, торгового, складского и т.п.)	№ по плану строения комнаты, кухни, коридора и т.п.	Назначение частей помещений: жилая комната, канцелярское помещение, классная комната, больничная палата, кухня, коридор и т.п.	формула подсчета площади по внутреннему обмеру	сбербанк		торговые		предприятия обществен. питания		складские		высота помещений внутреннему обмеру	высота помещений внутреннему обмеру	
						основная	вспомогательная	основная	вспомогательная	основная	вспомогательная	основная	вспомогательная			
А	1	банкомат			$2,18*1,2+(2,18+1,11)/2*1,12$	4,5										
	2	коридор			$1,98*1,18$		2,3							4,5	2,95	
	3	кабинет			$3,22*4,89$	15,7								2,3		
	9	лестничная клетка			$5,55*2,65-1,37*4,22$		8,9							15,7		
	10	тамбур			$1,63*1,05$		1,7							1,7		
	11	подсобное			$2,39*0,95$		2,3							2,3		
	12	котельная			$5,55*2,57$		14,3							14,3		
	13	котельная			$3,3*3,75-1,8*0,48$		11,5							11,5		
	19	щитовая			$1,6*1,52$		2,4							2,4		
	20	архив			$4,79*6,05$		29,0							29		
	21	кабинет			$5,5*2,25$		12,4							12,4		
	22	лестничная клетка			$5,55*2,8$		15,5							15,5		
	23	хранение			$4,91*3,9+(3,9+3,07)/2*0,89$		22,3							22,3		
	24	банкомат			$1,63*1,63-0,83*0,56$		2,2							2,2		
	25	касса			$1,93*1,68$		3,2							3,2		
	26	тамбур			$2,1*1,68-0,5*0,52$		3,3							3,3		
	27	коридор			$2,55*1,62-0,38*0,34$		4,0							4,0		
	28	предсейфовая			$3,4*3,05+(3,85+3,05)/2*0,85$		13,3							13,3		
	29	комната отдыха			$2,25*3,9$		8,8							8,8		
	30	операционный отдел			$5,05*8,05-2,54*4,52-0,28*0,32$		29,1							29,1		
	31	касса			$2,05*1,7$		3,5							3,5		
	32	банкомат			$(1,52+1,99)*(0,9+1)$		6,7							6,7		
	33	операционный зал			$1,9*8,49-0,37*3,3+2,91*2,93-0,09*0,7+5,37*1,65+1,59*5,37+6,06*2,42+(1,59+1,12)/2*0,97+(1,96+2,91)/2*1,44+(1,74+1,73)/2*(1,43+0,94)/2$		62,3								62,3	
	34	банкомат			$2,15*1,84+(2,15+1,52)/2*0,58$		5,0							5,0		
	35	тамбур			$(1,76+2,18)/2*1,05+1,07/2*0,51+1,07/2*0,43$		3,4							3,4		
					Итого по 1 этажу.		212,6	75,0							287,6	



Перечень прилагаемых документов:

№ №	Наименование документа	Масштаб	Количество листов	Примечание
1	2	3	4	5
1	Позтажный план	1:200	2	

Особые отметки :

Исполнил

\_\_\_\_\_  
(Подпись)

Шамаева Т.И.

\_\_\_\_\_  
(ФИО)

24.11.2015

\_\_\_\_\_  
(дата)

