

Общая
площадь строений:

32,6 тыс. кв. м

Площадь участка:

6,55 га

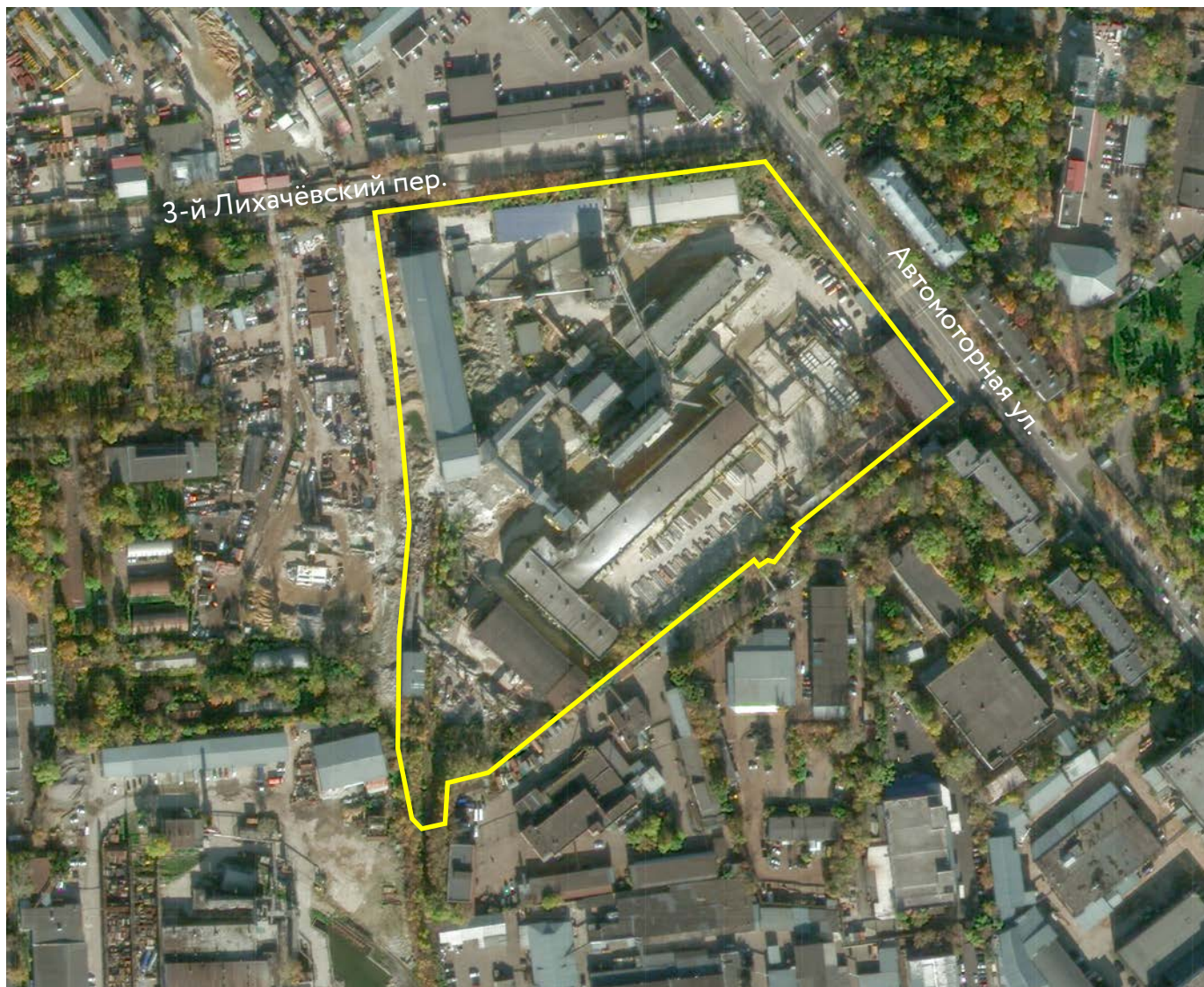
Имущественный комплекс бывшего бетонного завода в Головинском районе Москвы

Москва, САО,
Автомоторная ул., д. 5

Общая характеристика

Продаётся имущественный комплекс бывшего бетонного завода, расположенный вблизи Валаамской улицы, в Головинском районе Северного административного округа Москвы, состоящий из земельного участка площадью 6,5 га с расположенными на нём зданиями и сооружениями совокупной площадью 32,6 тыс. кв. м.

Адрес: Москва, САО, Головинский р-н, Автомоторная ул., д. 5.



Имущественный комплекс расположен в районе сложившейся жилой и производственно-административной застройки и имеет потенциал развития как производственно-складской комплекс.

Состав имущественного комплекса



- › **Земельный участок площадью 6,55 га**
Кадастровый номер: 77:09:0001028:8.
Категория земель: земли поселений (земли населённых пунктов).
ВРИ: для эксплуатации завода.
Вид права: аренда (в том числе субаренда) на 49 лет до 27.11.2045.
Собственник: город Москва.
Участок имеет правильную форму, имеет примыкания к ул. Автомоторной и ещё двум внутриквартальным проездам.
- › **35 зданий и сооружений** производственного, складского, технического и административного назначения общей площадью 32 664,4 кв. м (класс «В-/С»)
- › **Движимое имущество в количестве 67 единиц**

Состав имущественного комплекса

Список зданий и сооружений

№	Наименование	Общая площадь, кв. м	Инв./кад. номер
1	Станция перекачки	12,4	77:09:0001028:1198
2	Нежилое здание	4 703,8	77:09:0001028:1069
3	Подъездные пути	1 043	77:09:0001028:3248
4	Склад плитки	2 659,9	77:09:0001028:3234
5	Приточная камера	14	77:09:0001028:1202
6	Нежилое здание	174,7	77:09:0001028:1175
7	Нежилое здание	123,7	77:09:0001028:1081
8	Нежилое здание	124,6	77:09:0001028:1092
9	Нежилое здание	424	77:09:0001028:1128
10	Нежилое здание	833,6	77:09:0001028:1072
11	Пункт перегрузки с галереей	19,2	77:09:0001028:1204
12	Склад металла	1 437,6	77:09:0001028:3233
13	Забор	927,8	77:09:0001028:3245
14	Нежилое здание	7 251,6	77:09:0001028:1131
15	Приточная камера	14	77:09:0001028:1197
16	Нежилое здание	273,6	77:09:0001028:1129
17	Нежилое здание	104,9	77:09:0001028:1130
18	Нежилое здание	1 891,3	77:09:0001028:1073
19	Нежилое здание	149,1	77:09:0001028:1133
20	Нежилое здание	149,6	77:09:0001028:1132
21	Склад жидких добавок	313,6	77:09:0001028:1200
22	Нежилое здание	28	77:09:0001028:1135
23	Пункт перегрузки с галереей	1 321,4	77:09:0001028:3251
24	Склад тротуарной плитки	3 031	77:09:0001028:3235
25	Операторская	6,4	77:09:0001028:1199
26	Топливо-заправочный пункт	66,2	77:09:0001031:1251
27	Нежилое здание	229,2	77:09:0001028:1071
28	БСЦ	202,5	77:09:0001028:1203
29	Автостоянка	844,9	77:09:0001028:1201
30	Нежилое здание	506,7	77:09:0001028:1176
31	Нежилое здание	1 056,2	77:09:0001028:1134
32	Нежилое здание	1 185,2	77:09:0001028:1090
33	Нежилое сооружение (АЗС)	1,4	77:09:0001028:3263
34	Нежилое здание	17,1	77:09:0001028:1070
35	Цех арматуры	1 522,2	77:09:0001028:1196
	Итого	32 664,4	

Состав имущественного комплекса



Состав имущественного комплекса



Коммуникации центральные: электроснабжение, водоснабжение и водоотведение, отопление, канализация.



Состав имущественного комплекса



Состав имущественного комплекса



Состав имущественного комплекса

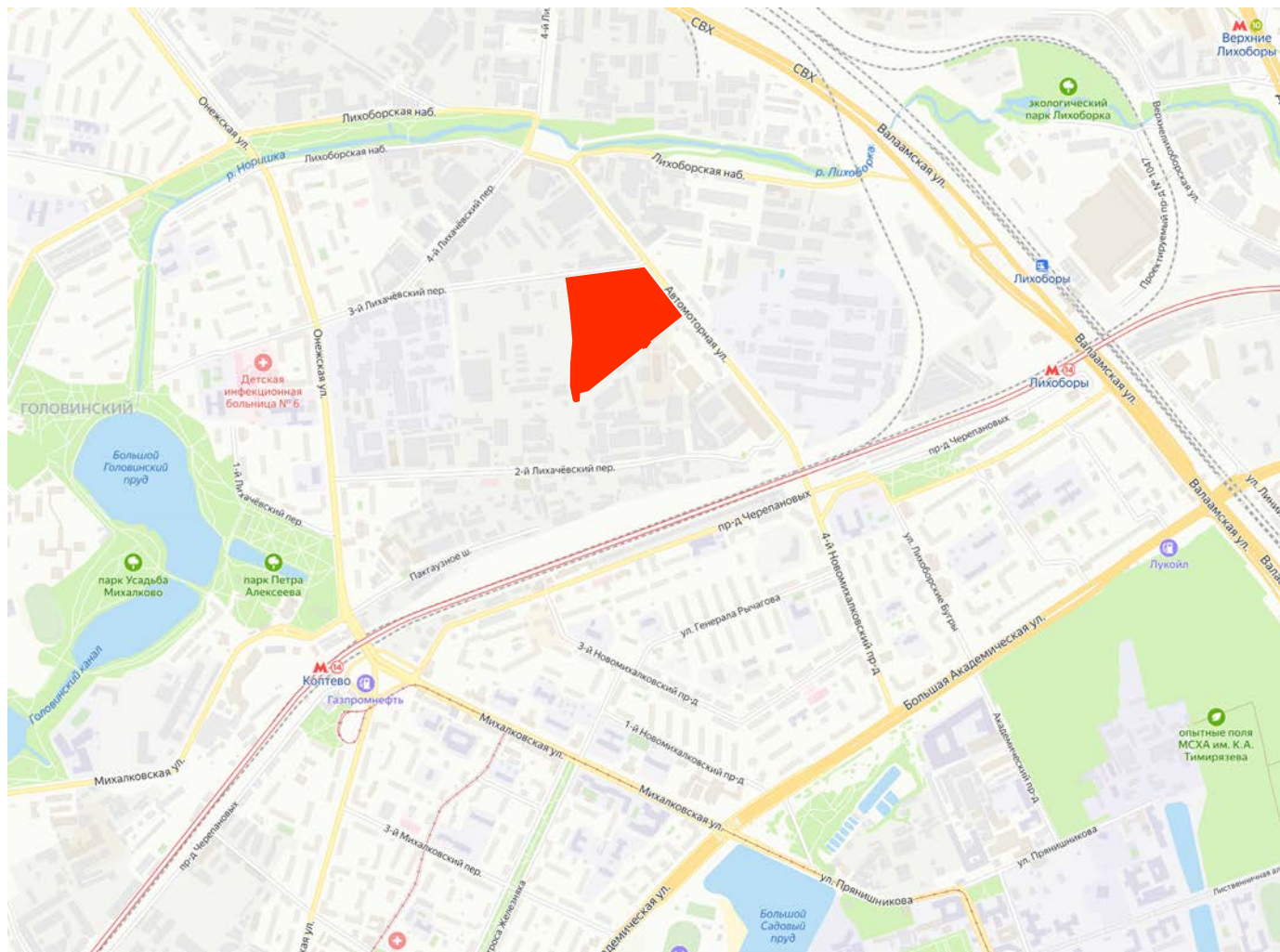


Состав имущественного комплекса



Местоположение

Территория бывшего завода расположена в 2 км от Северо-Восточной хорды, с которой есть непосредственный выезд на Лихоборскую набережную и далее на Автомоторную улицу. В ближайшем окружении – жилая и офисная застройка. В шаговой доступности продовольственные и непродовольственные магазины, предприятия бытового обслуживания, услуги сервиса. В квартале от объекта располагается выход на Лихоборскую набережную и прилегающую к ней зелёную зону.



Расстояние до:

- › Большой Академической улицы – 1,4 км
- › Дмитровского шоссе – 3 км
- › Ленинградского шоссе – 4,7 км
- › станции МЦК «Лихоборы» – 17 минут пешком

Автобусная остановка «Автомоторная улица», откуда транспорт идёт до МЦК «Лихоборы» и станции метро «Водный стадион», расположена в 10 м от входа на территорию объекта.

Факторы инвестиционной привлекательности

- › Локация: территория имеет множественные варианты развития. В районе расположения объекта сконцентрировано большое количество девелоперских проектов всех крупных застройщиков Москвы, что обеспечивает общее развитие района и рост его инвестиционного потенциала. Возможность строительства жилого комплекса ориентировочной площадью 160 тыс. кв. м после изменения ВРИ.
- › Хорошая транспортная доступность: объект стоит на 1-й линии Автомоторной улицы, до МЦК «Лихоборы» всего 1,5 км, до ж/д станции «Лихоборы» (бывшая НАТИ) – 2 км, до Дмитровского шоссе – 3 км.
- › Высокий спрос на технопарки и логистические проекты в черте города, дефицит площадей в подобных проектах.
- › Инвестиционно-привлекательная стоимость.



КОНТАКТНАЯ ИНФОРМАЦИЯ:

АО «Российский аукционный дом»
Москва, Бобров пер., д. 4, стр. 4

Орлов Артур
+7 (495) 234-04-00
+7 (985) 171-90-57

Call-центр:
8-800-777-57-57, доб. 351
(звонок по России бесплатный)

AUCTION-HOUSE.RU