

Архивная копия  
Архивное управление  
ГБУ МосгорБТИ

По заказу  
№ 24 95 350072  
АРХИВНАЯ КОПИЯ  
Лист 1 из 5  
Подпись Шор

Зам. начальника ОКЧ  
Ю. В. Шельганова

Ленинский филиал ГУП МО "МОБТИ"

142700, Московская область, г. Видное, ул. Школьная, д.60, тел. 541-15-21

№ \_\_\_\_\_ от \_\_\_\_\_ 2004г.

Область, республика, край *Московская область*

Район *Ленинский район*

Город (др. поселение) *пос.Газопровод*

## ТЕХНИЧЕСКИЙ ПАСПОРТ ЖИЛОГО ПОМЕЩЕНИЯ (КВАРТИРЫ) № 21

в доме № 17

по улице (пер.)

Инвентарный номер	32-10022					
Номер в реестре жил.фонда						
Кадастровый номер						
	А	Б	В	Г	Д	Е

Паспорт составлен по состоянию на 16.09.2004

*А. Абрамеева*



### III. Техническое описание квартиры

Архивная копия  
Архивное управление  
ГБУ МосгорБТИ

3

Год постройки здания 1988

Этажность 9

Износ 0%

Наименование конструктивного элемента	Описание элемента (материал, конструкция, или система, отделка и прочее)
1 Стены	панельные
2 Перекрытия	ж/бетонное
3 Перегородки	гипсолитовые
4 Полы	в жилых комнатах- линолеум; в кухне- линолеум; в санузлах- плитка; в других помещениях- линолеум
5 Проемы	оконные- деревянные; дверные- деревянные
6 Отделка стен	в жилых комнатах- обои; в кухне- окрашено; в ванной- кафель; в других помещениях- обои
7 Отделка потолков	в жилых комнатах- оштукатурено, побелка; в кухне- оштукатурено, побелка; в ванной- оштукатурено, побелка; в других помещениях- побелка
8 Инженерное оборудование	отопление- центральное; электроснабжение- проводка скрытая; канализация- от городской сети; горячее водоснабжение; ванны- чугунные; телефон- от городской линии; радиоточка

### IV. Стоимость квартиры

Полная балансовая стоимость

Остаточная балансовая стоимость с учетом износа

Стоимость в текущем уровне цен

**241 770,24 руб.**

Паспорт выдан 18 октября 2004 г.

Директор БТИ \_\_\_\_\_ Фисенко А.Т.







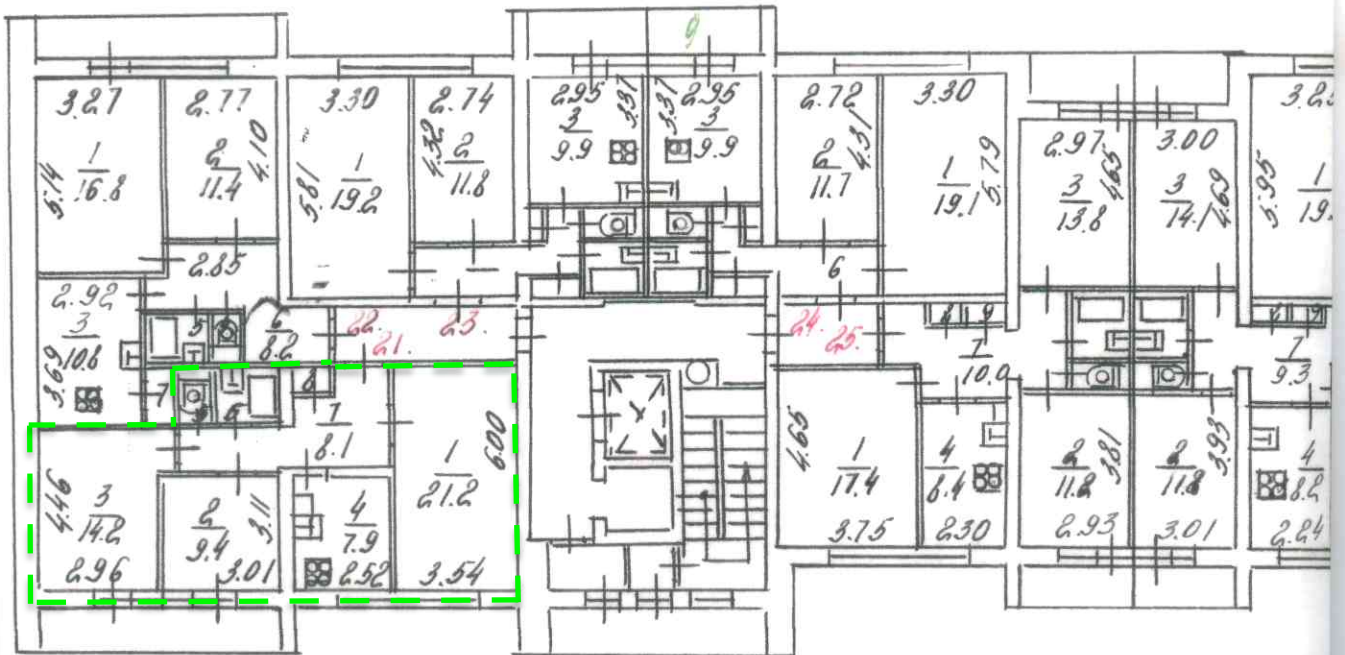


Нахождение  
принадлежит

22.  $\frac{28.2}{51.1}$

23.  $\frac{31.0}{50.8}$

24.  $\frac{30.8}{50.8}$



21.  $\frac{44.8}{64.3}$

25.  $\frac{42.4}{64.4}$

61.  $\frac{43.8}{64.8}$

Л. Александрова

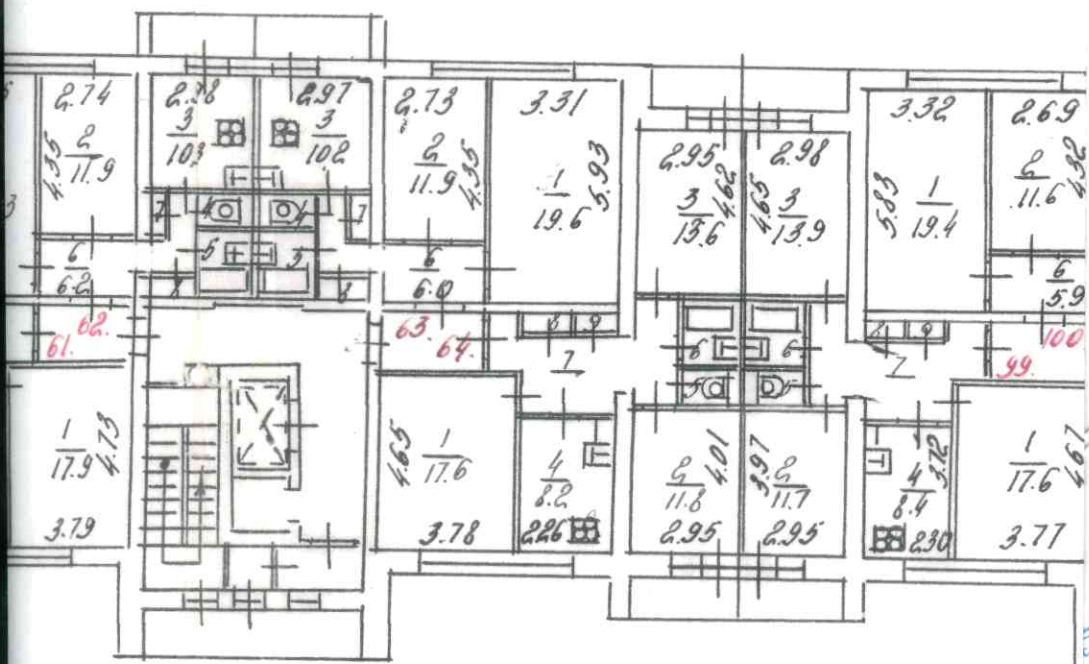
ПОЭТАЖНЫЙ ПЛАН  
СТРОИТЕЛЬСТВО

в г. М. по адресу: "Газопровод" ул. д. №17

62.  $\frac{31.2}{51.7}$

63.  $\frac{31.5}{51.7}$

100.  $\frac{31.0}{51.1}$



64.  $\frac{43.0}{64.3}$

99.  $\frac{43.2}{64.9}$

Участ. Невская ул. д. 10. В. Менделеева ОК ИА

*Handwritten signature*

Архивная копия  
Архивное управление  
ГБУ МосгорБТИ

Прошнуровано, пронумеровано и  
скреплено печатью 5 лист *OB*



Архивная копия  
Архивное управление  
ГБУ МосгорБТИ

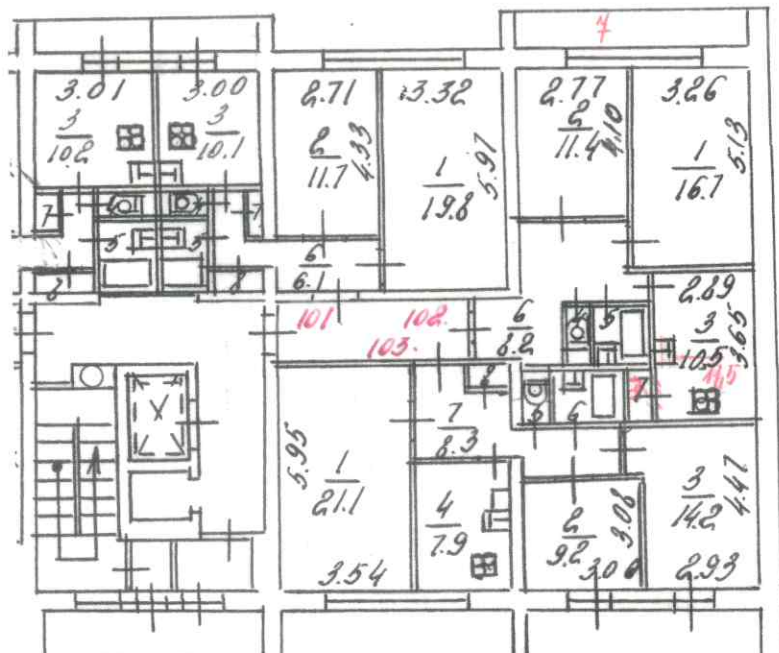
По заказу  
№ 24 95 350 072  
АРХИВНАЯ КОПИЯ  
документации, хранящейся  
в инвентарном деле по адресу:  
М.О. Ленинский р-он  
пос. Газопровод д. 14  
Лист 5 Листов 5  
Подпись *МОН*

Зам. начальника ОКЦА  
Ю. В. Шельмакова

АРХИВНАЯ КОПИЯ  
ПОЭТАЖНОГО ПЛАНА

101.  $\frac{31.5}{51.7}$

102.  $\frac{28.1}{50.8}$



103.  $\frac{44.5}{64.1}$

16 / I - 89  
20 / XII - 1988  
Копировал  
Проектировал



