

Российская Федерация

Учреждение юстиции по государственной регистрации прав на недвижимое имущество  
и сделок с ним на территории Иркутской области

Единый государственный реестр прав на недвижимое имущество и сделок с ним

**СВИДЕТЕЛЬСТВО О ГОСУДАРСТВЕННОЙ РЕГИСТРАЦИИ ПРАВА**

Дата выдачи 21 апреля 2003 г.

**Документы-  
основания**

Постановление Мэра г. Иркутска №031-06-1218/9 от  
20.08.1999  
Договор аренды земельного участка №854 от  
05.10.1999, заключенный с Администрацией г. Иркутска,  
зарегистрирован 17.11.1999, №38-01/00-82/1999-346  
Иркутским филиалом Департамента по государственной  
регистрации прав на недвижимое имущество и сделок с  
ним. Акт приёмки и ввода законченного строительством  
объекта от 19.09.2001.  
Постановление Мэра г. Иркутска №031-06-259/3 от  
18.03.2003

**Субъект  
(субъекты) права**

ОТКРЫТОЕ АКЦИОНЕРНОЕ ОБЩЕСТВО ВОСТОЧНО-  
СИБИРСКИЙ ТРАНСПОРТНЫЙ КОММЕРЧЕСКИЙ  
БАНК, ИНН 3808000590, зарегистрировано в г. Москве  
04.03.1994 Свидетельство серия 38 №0133420,  
адрес: Иркутская область, Иркутск г., К.Маркса ул., д.7

**Вид права**

Собственность

**Объект права**

Нежилое двухэтажное кирпичное здание, общая площадь  
240,70 кв.м.  
Иркутская область, Иркутск г., Каландаришвили ул., д.7А

**Кадастровый  
(или условный)  
номер**

38:36:014907:2:1196/1А

**Существующие  
ограничения  
(обременения)  
права**

не зарегистрировано

о чем в Едином государственном реестре прав на недвижимое имущество и сделок с ним

21 апреля 2003 г. сделана запись регистрации № 38-01/00-23/2003-409

Регистратор

Самойленко Л.Б.

(ф.и.о.)



38-АБ № 0139358

~~38:36:014907:2:1196/A~~

Застыгнувшие  
не шло

И.И. Четвериков

РОССИЙСКАЯ ФЕДЕРАЦИЯ  
Администрация города Иркутска  
Бюро Технической Инвентаризации



кадастровый номер: 38:36:014907:2:1196/A

# ТЕХНИЧЕСКИЙ ПАСПОРТ

на здание Административное  
(назначение нежилого строения)

район Кировский

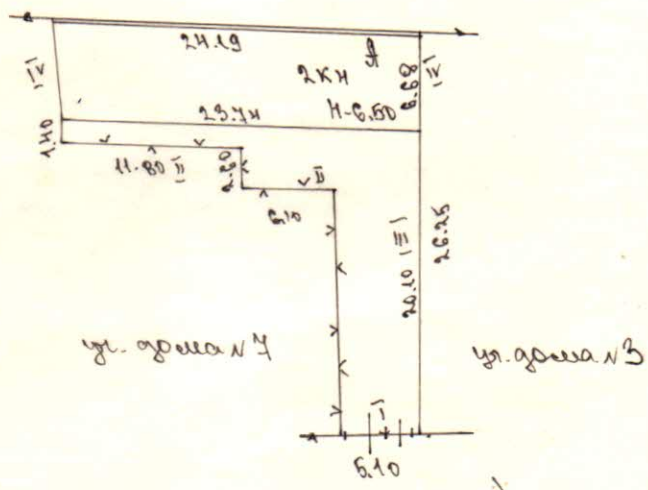
гор.(пос.) Иркутск

улица (пер.) Колчандаринский, 7а

квартал № 27

инвентарный № 1196/1





ул. Командаровских №79

МУП "Бюро технической инвентаризации г. Иркутска"		Лист №
План земельного участка домовладения		М 1:500
адрес: Командаровских, 79		Дата
21.01.01	техник: Иванова	Исполнитель: Иван
0204.05	проверил: [Signature]	
	директор: [Signature]	

I. Регистрация права собственности  
(реестровый № 1-168)

Фонд \_\_\_\_\_

Дата записи	Полное наименование учреждения, предприятия или организации	Документы, устанавливающие право собственности, с указанием кем, когда и за каким номером выданы	Долевое участие при общей собственности	Подпись лица, свидетельствующего о правильности записи
16.01.02	Акционерный Восточно-Сибир- ский транспор- тный коммер- ческий банк	1. Постановление МРГА г. Иркутска от 09.08.99 № 031-06-1218/9 2. Договор аренды земель- ного участка № 854 от 05.10.99г. 3. Акт приемки и ввода в эксплуатацию закон- ченного строительного объекта от 19.09.01.		

II. Экспликация земельного участка \_\_\_\_\_ кв. м.

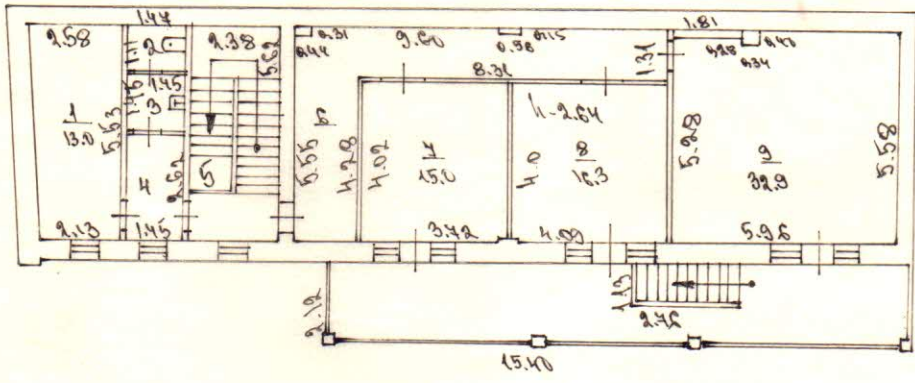
Площадь участка						прочая
по документам	факти-чески	застроен-ная	замощен-ная	озеленен-ная	иная	
312	305	166	139			Участок г. Иркутска № 031-06-259/3 от 18.03.03г. о переводе в земельный

III. Благоустройство здания 240.7 кв. м.

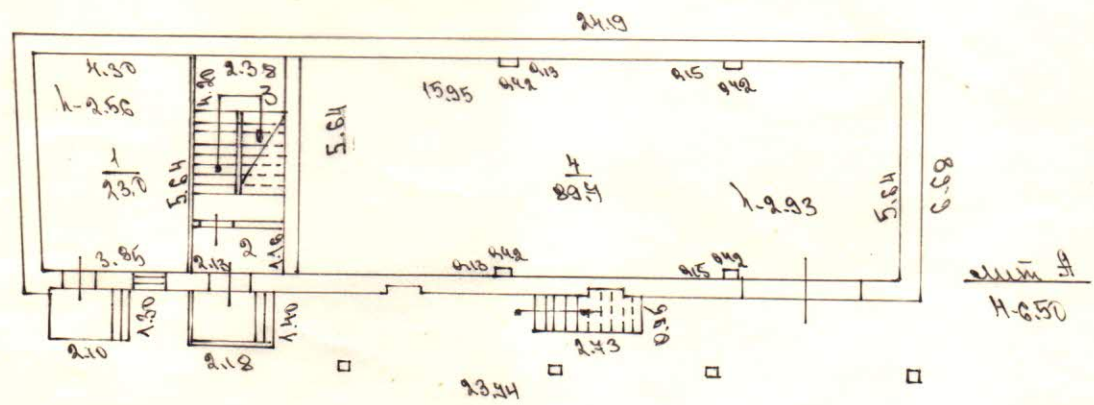
водопровод	канализация	Отопление					Централизованное горячее водоснабжение	Ванны			Газоснабж.		Электроснабжение	Лифты шт.	
		от ТЭЦ	от групповой котельной	от собственной котельной	от АГВ	печное		с центральным горячим водоснабжением	с газовыми колонками	с дровяными колонками	централизо-ванное	жидким газом		пассажирские	грузовые
240.7	240.7						240.7						240.7		



2 этаж.



1 этаж



МУП "Бюро технической инвентаризации г.Иркутска"		инв. №
Лист №	Поставленный план строения литера: А	М 1:200
Дата	20.04.02	Подпись
техн. к:	Иванов	Иванов
проектир.	Иванов	
м.п. 02.04.02		

# ЭКСПЛИКАЦИЯ

внутренних обмеров и подсчетов площадей помещений строения литер А

по ул. (пер., площ.) Тамараградишвили дом № 7а литер А

город Шушут - район \_\_\_\_\_ квартал № \_\_\_\_\_

1	2	3	4	5	6	Фактическое использование площадей											18
						В т о м ч и с л е											
подв. и конч. мезонин	№ кв. кварт. или помещ.	№ комн. кухня, коридор и проч.	Назнач. част. помещ.: жил. комната, магазин, контора, кухня, коридор ванная и пр.	Фактическое использование помещений	Формулы для подсчетов площадей	8	9	10	11	12	13	14	15	16	17	18	
						ЖИЛЫЕ	учрежденческая (контор.)	учебная	культуры-просвет.	лечебно-санитарн.	торгово-складочн.	комун. бытовая	производ-ственная	прочая	саужейн.	Внутр. высота помещ.	
5		1	т.ч. узлы			23.0	23.0									2.56	
		2	тамбуры			2.5									2.5		
		3	санит.м.			10.0									10.0		
		4	коридор			89.7	89.7									2.93	
						125.2	112.7								12.5		
		1	кабинет			13.0	13.0										
		2	с/уз			1.6									1.6		
		3	с/уз			2.0									2.0		
		4	копиров			3.8									3.8		
		5	санит.м.			13.4									13.4		
		6	копиров			17.5									17.5		
		7	кабинет			15.0	15.0										
		8	кабинет			16.3	16.3										
		9	кабинет			32.9	32.9										
						115.5	77.2								38.3		
																52.8	

Итого:

Прено по плану: 2407 1899

VI. Описание конструктивных элементов здания и определения износа

Литера А Год постройки 2001 Число этажей 2  
 Группа капитальности I Вид внутренней отделки повышен

№ п-п	Наименование конструктивных элементов	Описание конструктивных элементов (материал, конструкция, отделка и прочее)	Техническое состояние (осадки, трещины, гниль, и т.п.)	Удельн. вес по таблице	Поправка удельн. весу в %	Удельн. вес констр. эл. с поправ.	Износ в %	% износа к стр. гр. 7х8	Тек. изм. износ в %	
									эле-мента	к строе-нию
1	2	3	4	5	6	7	8	9	10	11
1	Фундаменты	железо-бетонные		7	1	7	5			
2	а. Стены и их наружная отделка	кирпичные		26	1	26	5			
	б. Перегородки	кирпичные								
3	Перекрытия	Чердачные	✓	8	1	8	5			
		Междуэтажные	✓							
		Надподвальные								
4	Крыша	металлическая с в/трубами	✓	14	1	14	5			
5	Полы	бетон. досчат. лепестки	0	6	1	6	5			
6	Проемы	Оконные	2 створки	10	1	10	5			
		Дверные	архитектурные							
7	Внутренняя отделка	шт.-ка, поб.-ка		6	1	6	5			
		ок.-ка, панели	0							
		обои								
	Сан. и электротехнические устройства	Отопление	есть	14	1	14	5			
		Водопровод	есть							
		Канализация	есть							
		Г. водоснабж.	есть							
		Ванны								
		Электроосв.	есть							
		Радио								
		Телефон	есть							
		Вентиляция	есть							
		Лифты								
Прочие работы	красильца		9	1	9	5				
Итого:				100	X	100	X		X	

цент износа приведенных к 100 по формуле

процент износа (гр. 9) x 100 / удельный вес (гр. 7) = 5%



## VI. Описание конструктивных элементов здания и определения износа

Литера \_\_\_\_\_ Год постройки \_\_\_\_\_ Число этажей \_\_\_\_\_  
 Группа капитальности \_\_\_\_\_ Вид внутренней отделки \_\_\_\_\_

№ п-п	Наименование конструктивных элементов	Описание конструктивных элементов (материал, конструкция, отделка и прочее)	Техническое состояние (осадки, трещины, гниль, и т.п.)	Удельн. вес по таблице	Поправка к удельн. весу в %	Удельн. вес констр. эл. с поправ.	Износ в %	% износа к стр. гр. 7х8	Тек. изм. износ в %	
									эле-мента	к строе-нию
1	2	3	4	5	6	7	8	9	10	11
1	Фундаменты									
2	а. Стены и их наружная отделка									
	б. Перегородки									
3	Перекрытия	Чердачные								
		Между-этажные								
		Надподваль-ные								
4	Крыша									
5	Полы									
6	Проемы	Оконные								
		Дверные								
7	Внутренняя отделка									
8	Сан. и электротехнические устройства	Отопление								
		Водопровод								
		Канализация								
		Г. водоснабж.								
		Ванны								
		Электроосв.								
		Радио								
		Телефон								
		Вентиляция								
		Лифты								
9	Прочие работы									
<b>Итого:</b>				100	X		X		X	

Процент износа приведенных к 100 по формуле  $\frac{\text{процент износа (гр. 9)} \times 100}{\text{удельный вес (гр. 7)}} =$

## VI. Описание конструктивных элементов здания и определения износа

Литера \_\_\_\_\_ Год постройки \_\_\_\_\_ Число этажей \_\_\_\_\_  
 Группа капитальности \_\_\_\_\_ Вид внутренней отделки \_\_\_\_\_

№ п/п	Наименование конструктивных элементов	Описание конструктивных элементов (материал, конструкция, отделка и прочее)	Техническое состояние (осадки, трещины, гниль, и т.п.)	Удельн. вес по таблице	Поправка к удельн. весу в %	Удельн. вес констр. эл. с поправ	Износ в %	% износа к стр. гр. 7х8	Тек. изм. износ в %	
									эле-мента	к строе-нию
1	2	3	4	5	6	7	8	9	10	11
1	Фундаменты									
2	а. Стены и их наружная отделка									
	б. Перегородки									
3	Перекрытия	Чердачные								
		Между-этажные								
		Надподваль-ные								
4	Крыша									
5	Полы									
6	Проемы	Оконные								
		Дверные								
7	Внутренняя отделка									
8	Сан. и электротехнические устройства	Отопление								
		Водопровод								
		Канализация								
		Г. водоснабж.								
		Ванны								
		Электроосв.								
		Радио								
		Телефон								
		Вентиляция								
		Лифты								
9	Прочие работы									
<b>Итого:</b>				100	X		X		X	

Процент износа приведенных к 100 по формуле

$$\frac{\text{процент износа (гр. 9)} \times 100}{\text{удельный вес (гр. 7)}} =$$

=





### XI. Ограждения и сооружения (замощения) на участке

Литера	Наименование ограждений и сооружений	Металл, конструкция	Размеры			площадь кв. м.	№ сборника	№ таблицы	измеритель	Стоимость изм-ля по таблице	поправки на климат	восстанов. стоимость в руб.	% износа	Действ. стоимость
			длина м.	ширина	высота									

### XII. Общая стоимость (в руб.)

В ценах какого года	Основные строения		Служебные постройки		Сооружения		Всего	
	восстановительная	действительная	восстановительная	действительная	восстановительная	действительная	восстановительная	действительная
2002	1603304	1523140					1603304	1523140
Один миллион пятьсот двадцать три тысячи сто сорок рублей								

" 2 " 04                      200 3 г.                      Исполнил: *Дарин*  
 " 02 " 04                      200 3 г.                      Проверил: *Дарин*  
 " 02 " 04                      200 3 г.                      Начальник бюро: *Дарин*



### XIII. Отметка о последующих обследованиях

Дата обследования	“ ” 200 г.	“ ” 200 г.	“ ” 200 г.
Обследовал			
Проверил			
Начальник бюро			

### К сведению владельца здания

1. О всех случаях переустройства здания или возведения дополнительных построек владельцы обязаны сообщить в местное бюро технической инвентаризации для отражения этих обстоятельств в соответствующей документации.

В целях учета происшедших изменений здания обследуются каждый год.  
(Инструкция Министерства коммунального хозяйства РСФСР от 31 октября 1962 года).

2. Стоимость первичных учетно-оценочных работ и регистрации происшедших в зданиях и земельных участках изменений оплачивается владельцами по таксам, утвержденным Министерством жилищно-коммунального хозяйства РСФСР. Задолженность, непогашенная в установленный срок, взыскивается в бесспорном порядке (постановление Совета Министров РСФСР от 12 ноября 1962 г. № 1497).

