

№

8535 / 0192 K

ФЕДЕРАЛЬНАЯ СЛУЖБА
ГОСУДАРСТВЕННОЙ РЕГИСТРАЦИИ,
КАДАСТРА И КАРТОГРАФИИ

ФЕДЕРАЛЬНОЕ ГОСУДАРСТВЕННОЕ УНИТАРНОЕ ПРЕДПРИЯТИЕ
ОСНОВАННОЕ НА ПРАВЕ ХОЗЯЙСТВЕННОГО ВЕДЕНИЯ,
"РОССИЙСКИЙ ГОСУДАРСТВЕННЫЙ ЦЕНТР ИНВЕНТАРИЗАЦИИ И УЧЕТА
ОБЪЕКТОВ НЕДВИЖИМОСТИ - ФЕДЕРАЛЬНОЕ БЮРО ТЕХНИЧЕСКОЙ ИНВЕНТАРИЗАЦИИ

Отделение №9 Филиала ФГУП "Ростехинвентаризация - Федеральное БТИ"
по Приморскому краю

край Приморский край

район (округ) Уссурийский городской округ

город, (др. поселение) г. Уссурийск

район города _____

ТЕХНИЧЕСКИЙ ПАСПОРТ
на нежилое помещение № 1
расположенное в нежилом здании

№: 56 по ул. (пер.): Октябрьская (Лит.: А1)

Инвентарный номер	05 : 423 : 001 : 002520200 : 0002 : 20001					
Кадастровый номер	25	34	000000	0000	05:423:001:002520200	0002:20001
	А	Б	В	Г	Д	Е

Паспорт составлен по состоянию на : " 14 " сентября 2006 г.

(указывается дата обследования)

2500 001 136375



I. Сведения о принадлежности

(заполняется на здание с необособленным земельным участком)

Дата записи	№ п/п	Субъект права: для граждан - фамилия, имя, отчество, паспортные данные; для юридич. лиц - по Уставу наименование, юрид. адрес	Доля в праве	Вид права	Основание владения и реквизиты документа, подтверждающего регистрацию права
		<p><i>Сберегательный банк России</i> <i>Уссурийское отделение № 4140</i> <i>Приморского банка</i> <i>Сберегательного банка России</i></p>		<i>собств.</i>	<p><i>Договор купли-продажи № 11 от 25.01.1996 г.</i> <i>Зарегистрирован в фонде имуществ.</i> <i>объединённой Уссурийской Администрации</i> <i>от 25.01.1996 г.</i></p>

II. Экспликация земельного участка - кв. м.

Площадь участка			Незастроенная площадь				
по докум.	фактически	застроенная	замощенная	озелененная	прочая		

III. Благоустройство здания - кв. м.

Водопровод	Канализация	Отопление					Канализация	Централизован-ное горячее водоснабжение с централизо-ван. горячим водоснабж. с газовыми колонками с дровяными колонками	Ванны		Газоснабж.		Электроснабжение	Лифты		Канализация
		от ТЭЦ	от групповой (квартирной) котельной	от собственной котельной	от АГВ	лечное			централизован-ное	с дровяными колонками	централизован-ное	с дровяными колонками		пассажирские	грузовые	
1079,4	1079,4		1079,4									1079,4				



VI. Описание конструктивных элементов здания и определение их износа

Литера: А1 Год постройки: 1983 г. Число этажей: расположен на 1 и 2 этажа
 Группа капитальности: I Вид внутренней отделки: простая

№ по порядку	Наименование конструктивных элементов	Описание конструктивных элементов (материал, конструкция, отделка и др.)	Техническое состояние (осадки, трещины, гниль и т.п.)	Удельный вес по таблице	Поправка к удельному весу	Удельный вес конструктивного элемента с поправкой	Износ в процентах	Процент износа к строению	Текущие изменения износа в %	
									элемент	к строению
1	2	3	4	5	6	7	8	9	6	6
1	Фундаменты	ж/б блоки до 2-х метров	оседание, щели, трещины	7	1	7,0	25	1,8		
2	а) Наружные и капитальные стены	кирпичные 60 см	оседание, щели, трещины	26	1	26,0	25	6,5		
	б) Перегородки	кирпичные, гипсолитовые								
3	Перекрытия	чердачные	железобетонное	трещины в местах сопряжения	8	1	8,0	20	1,6	
		междуэтажные	железобетонное							
		надподвальное								
4	Крыша	совмещённая	повреждение верхнего слоя	16	1	16,0	20	3,2		
5	Полы	дощатые по лагам, окрашены оргалит плитка	стёртость	7	1	7,0	20	1,4		
6	Проемы	оконные	2-е створные, окрашены	стёртость, рассыхание переплётов	9	1	9,0	20	1,8	
		дверные	простые, окрашены	неплотный притвор						
7	Отделоч. раб.	внутренняя	штукатурка рядовая	осыпается трещины	6	1	6,0	20	1,2	
		наружная	штукатурка рядовая	осыпается трещины						
8	Санитарно- и электротехнические работы.	центр. отопление	центральное	повреждение приборов		1				
		печное отопление								
		водопровод	от городской сети							
		электроосвещение	проводка скрытая							
		радио								
		телефон	проводка открытая							
		телевидение								
		ванны:								
		с газов. колон.								
		с дровян. колон								
		с горяч. водой								
горячее водоснаб.				13		13,0	20	2,6		
вентиляция	местная									
газоснабжение										
мусоропровод										
лифты										
канализация	сброс в центральную сеть									
9	Прочие работы	прочие	оседание, щели, трещины	8	1	8,0	25	2,0		
Итого:						100,0	22,1			

Процент износа, приведенный к 100:



VII. Описание конструктивных элементов здания и определение их износа

Литера: _____ Год постройки: _____ Число этажей: _____

Группа капитальности: _____ Вид внутренней отделки: _____

№ по порядку	Наименование конструктивных элементов	Описание конструктивных элементов (материал, конструкция, отделка и др.)	Техническое состояние (осадки, трещины, гниль и т.п.)	Удельный вес по таблице	Поправка к удельному весу	Удельный вес конструктивного элемента с поправкой	Износ в процентах	Процент износа к строению	Текущие изменения		
									износ в %		
									элемента	к строению	
1	2	3	4	5	6	7	8	9	6	6	
1	Фундаменты										
2	а) Наружные и капитальные стены										
	б) Перегородки										
3	Перекрытия	чердачные									
		междуэтажные									
		надподвальное									
4	Крыша										
5	Полы										
6	Проемы	оконные									
		дверные									
7	Отделоч. раб.	внутренняя									
		наружная									
8	Санитарно- и электротехнические работы	центр. отопление									
		печное отопление									
		водопровод									
		электроосвещение									
		радио									
		телефон									
		телевидение									
		ванны:	с газов. колон.								
			с дровян. колон								
			с горяч. водой								
		горячее водоснаб.									
		вентиляция									
		газоснабжение									
		мусоропровод									
лифты											
канализация											
9	Прочие работы										
Итого:											

Процент износа, приведенный к 100:

VIII. Описание конструктивных элементов здания и определение их износа

Литера: _____ Год постройки: _____ Число этажей: _____
 Группа капитальности: _____ Вид внутренней отделки: _____

№ по порядку	Наименование конструктивных элементов	Описание конструктивных элементов (материал, конструкция, отделка и др.)	Техническое состояние (осадки, трещины, гниль и т.п.)	Удельный вес по таблице	Поправка к удельному весу	Удельный вес конструктивного элемента с поправкой	Износ в процентах	Процент износа к строению	Текущие изменения	
									износ в %	
									к элементу	к строению
1	2	3	4	5	6	7	8	9	6	6
1	Фундаменты									
2	а) Наружные и капитальные стены									
	б) Перегородки									
3	Перекрытия	чердачные								
		междуэтажные								
		надподвальное								
4	Крыша									
5	Полы									
6	Проемы	оконные								
		дверные								
7	Отделоч. раб.	внутренняя								
		наружная								
8	Санитарно- и электротехнические работы	центр. отопление								
		печное отопление								
		водопровод								
		электроосвещение								
		радио								
		телефон								
		телевидение								
		ванны:								
		с газов. колон.								
		с дровян. колон								
		с горяч. водой								
		горячее водоснаб.								
вентиляция										
газоснабжение										
мусоропровод										
лифты										
канализация										
9	Прочие работы									

Итого:

Процент износа, приведенный к 100:



IX. Техническое описание построек и других частей здания

Наименование конструктивных элементов	Литера:			Удельный вес по таблице	Поправки	Удельный вес с поправками	Литера:			Удельный вес по таблице	Поправки	Удельный вес с поправками	Литера:			Удельный вес по таблице	Поправки	Удельный вес с поправками
Фундаменты																		
Стены и перегородки																		
Перекрытия																		
Крыша																		
Полы																		
Проемы																		
Отделочные работы																		
Электроосвещение																		
Прочие работы																		
Итого:																		

Наименование конструктивных элементов	Литера:			Удельный вес по таблице	Поправки	Удельный вес с поправками	Литера:			Удельный вес по таблице	Поправки	Удельный вес с поправками	Литера:			Удельный вес по таблице	Поправки	Удельный вес с поправками
Фундаменты																		
Стены и перегородки																		
Перекрытия																		
Крыша																		
Полы																		
Проемы																		
Отделочные работы																		
Электроосвещение																		
Прочие работы																		
Итого:																		

XII. Исчисление восстановительной и действительной стоимости здания и его частей

Литера	Наименование построек	№ сборника	№ таблицы	Измеритель	Стоимость измерителя	Поправки к стоимости на:					Стоимость измерителя с поправками	Количество (объем), площадь - кв.м.	Восстановительная стоимость в рублях	% износа	Действительная стоимость в рублях
						Удельный вес	Группа капитальных	климатический район	Индивидуальный 1991	2004					
A1	Основное строение	28	89	м3	27,5	1,00	1	1,07	1,85		54,44	3000	163309	22	127381
	Основное строение	28	89	м3	27,5	1,00	0,95	1,07	1,85		51,714	1638	84708	22	66072
													248017		193453

IX. Техническое описание служебных построек

Наименование конструктивных элементов	Литера:	Удельный вес по таблице	Поправки	Удельный вес с поправками	Литера:	Удельный вес по таблице	Поправки	Удельный вес с поправками	Литера:	Удельный вес по таблице	Поправки	Удельный вес с поправками
	Высота:				Высота:				Высота:			
Фундаменты												
Стены и перегородки												
Перекрытия												
Крыша												
Полы												
Проемы												
Отделочные работы												
Электроосвещение												
Прочие работы												
Итого:			*				*				*	
Формулы для подсчета площади объема	*	*	=		*	*	=		*	*	=	

Наименование конструктивных элементов	Литера:	Удельный вес по таблице	Поправки	Удельный вес с поправками	Литера:	Удельный вес по таблице	Поправки	Удельный вес с поправками	Литера:	Удельный вес по таблице	Поправки	Удельный вес с поправками
	Высота:				Высота:				Высота:			
Фундаменты												
Стены и перегородки												
Перекрытия												
Крыша												
Полы												
Проемы												
Отделочные работы												
Электроосвещение												
Прочие работы												
Итого:			*				*				*	
Формулы для подсчета площади объема	*	*	=		*	*	=		*	*	=	

XII. Ичисление стоимости служебных построек

Литера	Наименование построек	№ сборника	№ таблицы	Измеритель	Стоимость измерителя	Поправки к стоимости на:				Стоимость измерителя с поправками	Количество (объем), площадь - кв.м.	Восстановительная стоимость в рублях	% износа	Действительная стоимость в рублях
						удельный вес	климатический район	Индивидуальный 1991	2004					



XIII. Ограждения и сооружения (замощения) на участке

Литера	Наименование ограждений и сооружений	Материал, конструкция	Размеры		Площадь (кв.м.)	№ сборника / № таблицы	Измеритель	Стоимость измерителя по табл.	Поправка на климатич. район	1991	2004	Восстановительная стоимость в рублях	% износа	Действительная стоимость в рублях
			длина (м)	ширина, высота (м)										

XIV. Общая стоимость (в руб.)

В ценах какого года	Основные строения		Служебные постройки		Сооружения		Всего	
	восстано- вительная	действи- тельная	восстано- вительная	действи- тельная	восстано- вительная	действи- тельная	восстано- вительная	действи- тельная
1991	248017	193453					248017	193453
2008								

XV. Стоимость здания

Полная балансовая стоимость: _____ руб.

Остаточная балансовая стоимость с учетом износа: _____ руб.

Действительная инвентаризационная стоимость в ценах 1991 г.: 193 453,00р. руб.

Сто девяносто три тысячи четыреста пятьдесят три рубля 00 копеек.

" 14 " октября 2011 г.

Исполнил:


(роспись)

Л.Ю.Кирик

" 17 " октября 2011 г.

Проверил:


(роспись)

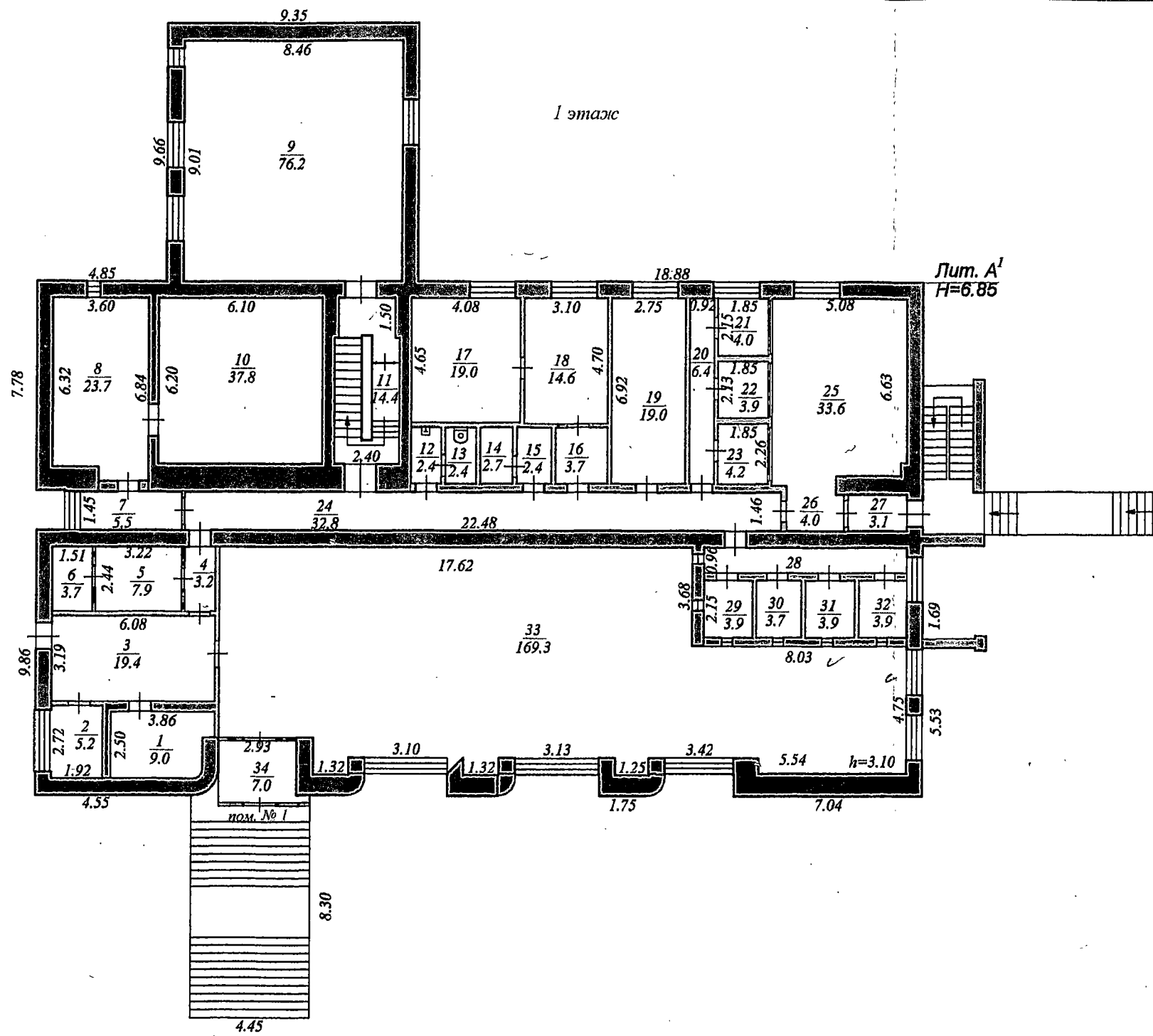
О.В.Пивоварова

Паспорт выдан: " 18 " октября 2011 г.

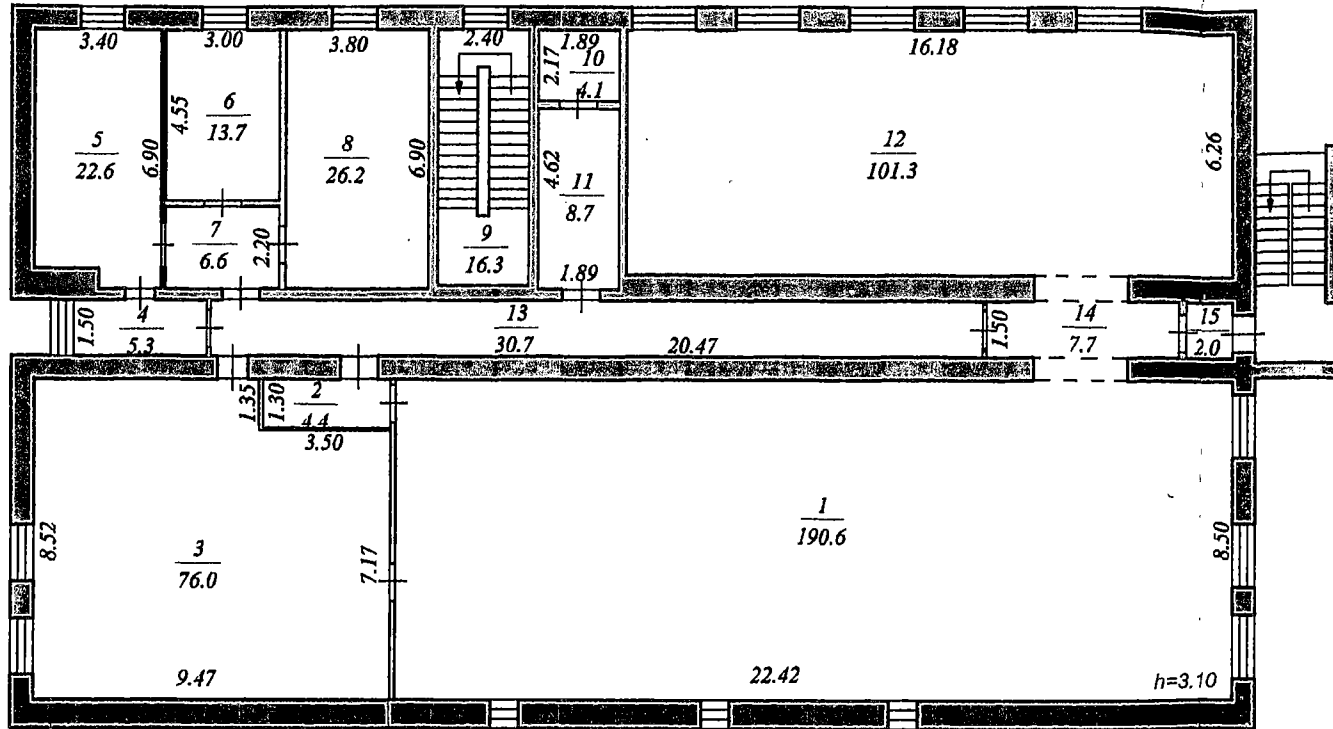
Старший инженер отделения №9
Филиала ФГУП "Ростехинвентаризация - Федеральное БТИ"
по Приморскому краю


(роспись)

О.В.Пивоварова



2 этаж



ЭКСПЛИКАЦИЯ

к поэтажному плану

расположенного в городе (поселке): *г. Уссурийск*

по улице (пер.): *Октябрьская*

№ *56*

Дата записи литеры по плану	Этажи (начиная с 1-го, 2 этажа и кончая мезонином)	№ помещения (квартиры, торгового, складского и т.п.)	№ по плану строения (комнаты, кухни, коридора и т.п.)	Назначение частей помещения: жилая комната, канцеляр-ское помещение, классная комната, больничная палата, кухня, коридор и т.п.	Площадь по внутреннему обмеру в кв.м. в т.ч. Предназначенные под помещение														Итого полезной площади по квартире, этажу, строению	Высота помещения по внутреннему обмеру				
					Формулы подсчета площади по внутреннему обмеру				жилые		учрежд		бомбоуб		складское		котельная				бытовое			
					основная	вспомогательная (подсобная)	основная	вспомогательная (подсобная)	основная	вспомогательная (подсобная)	основная	вспомогательная (подсобная)	основная	вспомогательная (подсобная)	основная	вспомогательная (подсобная)	основная	вспомогательная (подсобная)						
а	б	в	г	д	е				ж	з	и	к	л	м	н	о	п	р	с	т	у	ф		
<i>А1</i>	<i>1</i>	<i>1</i>	<i>1</i>	<i>банкомат</i>	<i>3,86 * 2,50 - 0,44 * 1,53</i>						<i>9,0</i> ✓												<i>9,0</i>	<i>3,1</i>
			<i>2</i>	<i>комната охраны</i>	<i>1,92 * 2,72</i>						<i>5,2</i> ✓												<i>5,2</i>	
			<i>3</i>	<i>коридор</i>	<i>6,08 * 3,19</i>																		<i>19,4</i>	
			<i>4</i>	<i>коридор</i>	<i>1,35 * 2,37</i>																		<i>3,2</i>	
			<i>5</i>	<i>щитовая</i>	<i>2,44 * 3,22</i>						<i>7,9</i> ✓												<i>7,9</i>	
			<i>6</i>	<i>щитовая</i>	<i>1,51 * 2,44</i>						<i>3,7</i> ✓												<i>3,7</i>	
			<i>7</i>	<i>коридор</i>	<i>3,78 * 1,45</i>																		<i>5,5</i>	
			<i>8</i>	<i>предкладовая</i>	<i>6,84 * 3,60 - 1,72 * 0,52</i>						<i>23,7</i> ✓												<i>23,7</i>	
			<i>9</i>	<i>архив</i>	<i>9,01 * 8,46</i>						<i>76,2</i> ✓												<i>76,2</i>	
			<i>10</i>	<i>кладовая</i>	<i>6,10 * 6,20</i>						<i>37,8</i> ✓												<i>37,8</i>	
			<i>11</i>	<i>лест клетка</i>	<i>6,20 * 2,40 - 1,50 * 0,15 - 1,50 * 0,15</i>						<i>14,4</i> ✓												<i>14,4</i>	
			<i>12</i>	<i>умывальник</i>	<i>1,13 * 2,10</i>						<i>2,4</i> ✓												<i>2,4</i>	
			<i>13</i>	<i>туалет</i>	<i>1,12 * 2,10</i>						<i>2,4</i> ✓												<i>2,4</i>	
			<i>14</i>	<i>кладовая</i>	<i>1,25 * 2,13</i>						<i>2,7</i> ✓												<i>2,7</i>	

а	б	в	г	д	е	ж	з	и	к	л	м	н	о	п	р	с	т	у	ф
А1	1	1	15	коридор	1,15 * 2,13				2,4									2,4	3,1
			16	коридор	2,10 * 1,76				3,7									3,7	
			17	бытовое	4,08 * 4,65				19,0									19,0	
			18	бытовое	3,10 * 4,70				14,6									14,6	
			19	кабинет	6,92 * 2,75			19,0										19,0	
			20	коридор	0,92 * 6,92				6,4									6,4	
			21	касса	2,15 * 1,85			4,0										4,0	
			22	касса	2,13 * 1,85			3,9										3,9	
			23	касса	2,26 * 1,85			4,2										4,2	
			24	коридор	22,48 * 1,46				32,8									32,8	
			25	оперативный зал	6,63 * 5,08 - 0,50 * 0,21			33,6										33,6	
			26	коридор	1,29 * 2,14 + 1,84 * 0,67				4,0									4,0	
			27	коридор	1,38 * 2,23				3,1									3,1	
			28	коридор	7,59 * 0,96				7,3									7,3	
			29	касса	1,80 * 2,15			3,9										3,9	
			30	касса	2,15 * 1,71			3,7										3,7	
			31	касса	1,81 * 2,15			3,9										3,9	
			32	касса	2,15 * 1,82			3,9										3,9	
			33	оперативный зал	17,62 * 3,68 + 5,54 * 4,75 + 3,88 * 17,62 + 2,49 * 3,88 - 3,59 * 0,68 + 1,32 * 0,65 + 0,65 * 1,32 + 1,25 * 0,65			169,3										169,3	
					64,84 + 26,315 + 68,765 + 9,36 - 2,917 + 13,278 + 0,418 = 169,268														



а	б	в	г	д	е	ж	з	и	к	л	м	н	о	п	р	с	т	у	ф
А1	1	1	34	тамбур	$2,95 * 2,33 + 0,50 * 0,30$					7,0								7,0	3,1
				итого по 1 этажу				412,9	150,3									563,2	
	2	1	1	торговый зал	$8,50 * 22,42$			190,6										190,6	
			2	коридор	$3,40 * 1,30$				4,4									4,4	
			3	склад	$7,17 * 3,50 + 5,97 * 8,52$			76,0										76,0	
			4	щитовая	$1,50 * 3,53$			5,3										5,3	
			5	кабинет	$6,90 * 3,40 - 1,60 * 0,54$			22,6										22,6	
			6	кабинет	$4,55 * 3,00$			13,7										13,7	
			7	коридор	$3,00 * 2,20$				6,6									6,6	
			8	кабинет	$6,90 * 3,80$			26,2										26,2	
			9	лест клетка	$6,80 * 2,40$				16,3									16,3	
			10	туалет	$1,89 * 2,17$				4,1									4,1	
			11	умывальник	$1,89 * 4,62$				8,7									8,7	
			12	торговый зал	$16,18 * 6,26$			101,3										101,3	
			13	коридор	$20,47 * 1,50$				30,7									30,7	
			14	коридор	$5,12 * 1,50$				7,7									7,7	
			15	коридор	$1,30 * 1,50$				2,0									2,0	
				итого по 2 этажу				435,7	80,5									516,2	
				Итого по помещению № 1				848,6	230,8									1079,4	

1	2	3	4	5	6	7	8	9	10	11	12	13	14	15	16	17	18	19	20	



[Signature]
 (подпись)
 Ст. инженер
 (должность)

Л.Ю.Кирик
 (Ф.И.О.)
 О.В.Пивоварова
 (Ф.И.О.)

Начальник отделения №9
 Филиала ФГУП "Ростехинвентаризация - Федеральное БТИ"
 по Приморскому краю
[Signature]
 Лудниченко В.Д.

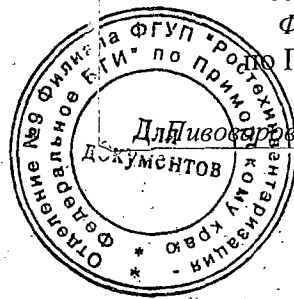
Перечень документов прилагаемых к техническому паспорту:

№№ п/п	Наименование документа	Масштаб	Количество листов	Примечание
1	2	3	4	5
1	Поэтажный план	1:200	2	
2	Экспликация к поэтажному плану		2	



Пронумеровано, прошнуровано и
скреплено печатью 10 (десять)
листов

Старший инженер отделения №9
Филиала ФГУП
«Ростехинвентаризация-
Федеральное БТИ»
Приморскому краю



Для Дивосарова О.В.