

Государственное унитарное предприятие Московской области
"Московское областное бюро технической инвентаризации"

Дмитровский филиал ГУП МО "МОБТИ"

(наименование организации, осуществляющей техническую инвентаризацию)

ТЕХНИЧЕСКИЙ ПАСПОРТ ПОМЕЩЕНИЯ

нежилое

назначение помещения

Адрес (местоположение) объекта недвижимости:

Субъект Российской Федерации	<i>Московская обл.</i>	
Район	<i>Дмитровский муниципальный р-н</i>	
Муниципальное образование	Тип	<i>городское поселение</i>
	Наименование	<i>Дмитров</i>
Населенный пункт	Тип	<i>город</i>
	Наименование	<i>Дмитров</i>
Улица (проспект, переулок и т.д.)	Тип	<i>микрорайон</i>
	Наименование	<i>ДЗФС</i>
Номер дома	<i>25</i>	
Номер корпуса		
Номер строения		
Литера	<i>А, А1</i>	
Номер помещения (бокса)		
Иное описание местоположения		

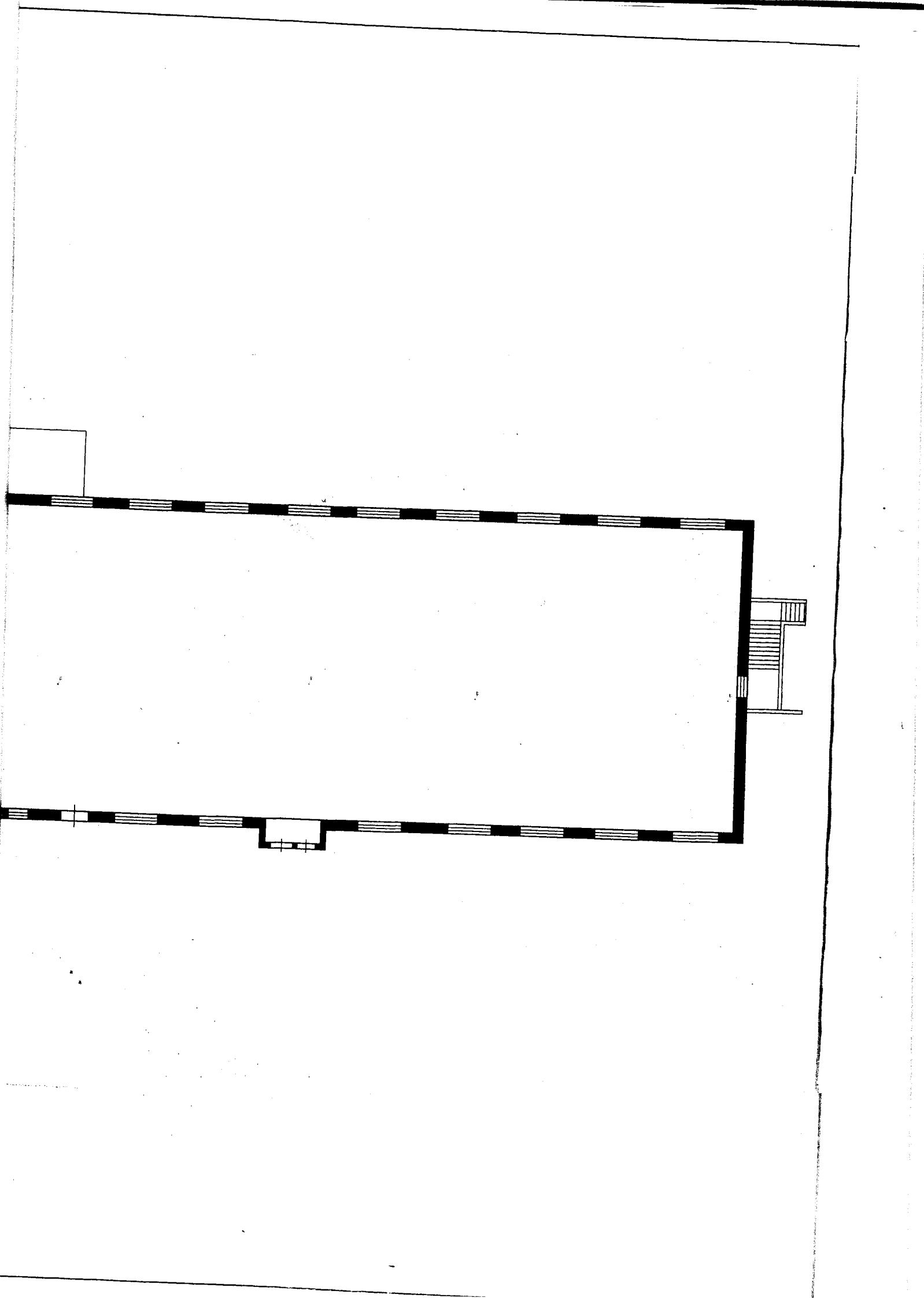
Инвентарный номер	<i>019:009-1129/</i>
Кадастровый номер	

Технический паспорт составлен по состоянию на

27 апреля 2010 г.

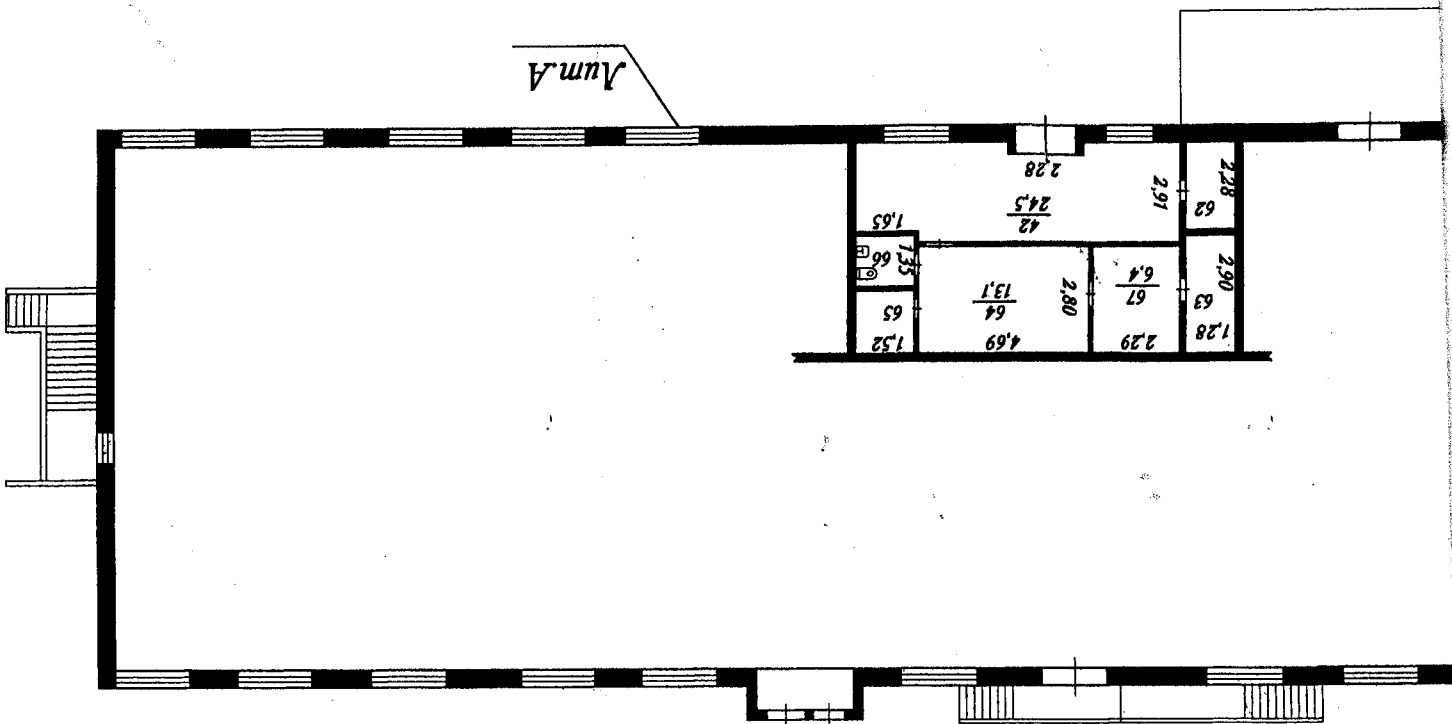
дата обследования объекта в натуре





Handwritten signature and date: 10/11/11

10 12



JumA

2.28 63
2.91
2.28
24.5
4.2
1.65
7.35
7.66
65
1.52
2.29
4.69
2.80
6.4
67
13.1
64
1.28
63
2.90
63

1 amak

935C
25

I. Сведения о правообладателях

№ п/п	Субъект права: для граждан - фамилия, имя, отчество, паспорт, ИНН; для юридических лиц - наименование по уставу	Документы, подтверждающие право собственности, владения, пользования	Доля (часть, литера)
1	2	3	4
1			

II. Экспликация к поэтажным планам

№ и литера на плане	Этаж	№ помещения	№ на плане	Назначение частей помещения	Общая площадь (кв.м)	Высота (м)	Примечание
1	2	3	4	5	6	7	8
А	1		42	зал	24,5		
А			62	сервисная зона	2,9		
А			63	сейфовая	3,7		
А			64	оперчасть	13,1		
А			65	серверная	2,3		
А			66	санузел	2,1		
А			67	касса	6,4		
				Итого по пом. нежилое	55,0		

III. Техническое описание помещения

Год постройки здания 1982

Этажность здания 5

Физический износ здания 10%

№ п/п	Наименование конструктивного элемента	Описание элемента (материал, конструкция, или система, отделка и прочее)
1	Фундамент	ж/бетонный ленточный
2	Стены	кирпичные
3	Перекрытия	железобетонные многослойные
4	Электротехнические устройства	центральное отопление, водопровод, канализация, электричество, газификация, горячее водоснабжение

IV. Стоимость помещения

Балансовая стоимость (для юридических лиц) _____ руб.

Инвентаризационная стоимость на дату составления паспорта (для физических лиц) _____ руб.

Комментарии (особые отметки)

Остаточная балансовая стоимость помещений учитывается в составе всего здания и отдельно не выделено.

Паспорт составлен	_____	10 декабря 2010 г.
Исполнил	_____	Яковлева Н.В. Фамилия, имя, отчество
Проверил	_____	Хорькова И.В. Фамилия, имя, отчество
Руководитель комплексной производственной группы Дмитровского филиала ГУП МО "МОБТИ"	_____	Хорькова И.В. Фамилия, имя, отчество
Дата выдачи " ____ "	_____	13/12-10 _____ г.

