

ТЕРРИТОРИАЛЬНОЕ БТИ Центральное БТИ

ВЫПИСКА ИЗ ТЕХНИЧЕСКОГО ПАСПОРТА НА ЗДАНИЕ (СТРОЕНИЕ)

N дела 1192/4 Литер -  
по состоянию на 3.04.2013 г.

Информация по зданию (строению)

нежилое

|   |       |                      |  |             |   |
|---|-------|----------------------|--|-------------|---|
| Кадастровый номер   |       | -                    |  |             |   |
| Предыдущий кадастровый номер                              |       | -                    |  |             |   |
| Учетный номер объекта                                     |       | 02700067             |  |             |   |
| Адрес   | Город | Москва               |  |             |   |
| Наименование (ул., пл., пер, просп., туп., бульв. и т.п.) |       | Волгоградский просп. |  |             |   |
| Дом   | 4А    | Корп.                | -  | Строение    | - |
| Функциональное назначение                                 |       | нежилое              |  |             |   |
| Общая площадь всего (кв.м.)                               |       | 4585,0               | Количество квартир   | -           |   |
| кроме того площади (кв.м.): в т.ч.                        |       | -                    | Материал стен  | панельные   |   |
| лестничных клеток   |       | -                    | Год постройки  | 1996        |   |
| технического подполья<br>технического этажа               |       | -                    | Этажность (без учета подземных этажей)                               | 2           |   |
| вент. камер   |       | -                    | Подземных этажей   | 1           |   |
| других помещений  |       | -                    | Инвентаризационная стоимость (тыс.руб.)                              | 770,7       |   |
| Площадь застройки (кв.м.)                                 |       | 1933                 | Памятник архитектуры   | нет         |   |
| Жилая площадь (кв.м.) жилых помещений                     |       | -                    | Нежилая площадь (кв.м.) в т.ч. жилая площадь в нежил. помещ. (кв.м.) | 4585,0<br>- |   |



02 10 12 0094908

Описание объекта права: помещения

Кадастровый номер N -

|   |   |   |       |
|---|---|---|-------|
| Наименование правообладателя (ФИО для физического лица) | Открытое акционерное общество "Сбербанк России" |   |       |
| Здание/строение   | здание  |   |       |
| Тип помещения:<br>встроенно-пристроенное                | Встроенное                                      |   |       |
| пристроенное  | -   |   |       |
| Общая площадь, всего (кв.м.)                            | 918,3   | Нежилая площадь (кв.м.)<br>в т.ч.             | 918,3 |
| Жилая площадь (кв.м.)<br>жилых помещений                | -   | Жилая площадь (кв.м.)<br>в нежилых помещениях | -     |

Характеристики объекта приведены в экспликации к поэтажному плану

Адрес зарегистрирован в Адресном реестре зданий и сооружений г.Москвы  
20.06.2006г. N 1016835.

Начальник ТБТИ

Н.И. Курочкина

4.04.2013

Подпись

Субботина  
Елена Алексеевна  
Зам. начальника  
Центрального ТБТИ г. Москвы



М.П.

Исполнитель

Жукова Т.И.

4.04.2013

Подпись

Руководитель группы по инвентаризации  
строений и сооружений  
Терлецкая Н.И.

Центральное ТБТИ

Э К С П Л И К А Ц И Я

По адресу: Волгоградский просп., 4А

стр. 1

Помещение N I Тип: Складские  
 Последнее обследование 8.11.2006  
 Распоряжение префекта  
 о перепланировке квартиры (помещения)  
 от 26.04.2006 N 2002-р

ф.25

| Этаж                       | NN<br>комн. | Характеристики<br>комнат и<br>помещений | Общая площадь |        |        | Площадь помещений<br>вспомогат. использ.<br>(с коэф.) |        |       | Вы-<br>со-<br>та |
|----------------------------|-------------|---|---------------|--------|--------|---|--------|-------|------------------|
|                            |             |   | всего         | в т.ч. |        | лодж.   | в т.ч. |       |                  |
|                            |             |   |               | основ. | вспом. |   | балк.  | проч. |                  |
| п                          | 9а          | коридор                                 | 13,1          |        |        | 13,1  |        |       | 330              |
|                            | 18          | кабинет                                 | 11,9          | 11,9   |        |   |        |       | 330              |
|                            | 19          | кабинет                                 | 10,8          | 10,8   |        |   |        |       | 330              |
|                            | 20          | коридор                                 | 26,1          |        |        | 26,1  |        |       | 330              |
|                            | 21          | кабинет                                 | 12,4          | 12,4   |        |   |        |       | 315              |
|                            | 22          | кабинет                                 | 11,6          | 11,6   |        |   |        |       | 315              |
|                            | 23          | коридор                                 | 6,7           |        |        | 6,7   |        |       | 330              |
|                            | 24          | коридор                                 | 2,7           |        |        | 2,7   |        |       | 330              |
|                            | 25          | пом. специальное                        | 9,0           | 9,0    |        |   |        |       | 330              |
|                            | 26          | кабинет                                 | 16,9          | 16,9   |        |   |        |       | 455              |
|                            | 27          | кабинет                                 | 9,7           | 9,7    |        |   |        |       | 330              |
|                            | 28          | кабинет                                 | 8,6           | 8,6    |        |   |        |       | 330              |
|                            | 29          | коридор                                 | 12,4          |        |        | 12,4  |        |       | 330              |
|                            | 29а         | тамбур                                  | 2,2           |        |        | 2,2   |        |       | 330              |
|                            | 31          | венткамера                              | 51,3          | 51,3   |        |   |        |       | 330              |
| Итого                      |             |   | 205,4         | 142,2  | 63,2   |   |        |       |                  |
| ---Нежилые помещения всего |             |   | 205,4         | 142,2  | 63,2   |   |        |       |                  |
| в т.ч. Складские           |             |   | 154,1         | 90,9   | 63,2   |   |        |       |                  |
| Прочие                     |             |   | 51,3          | 51,3   |        |   |        |       |                  |

2 Центральное  
 территориальное бюро  
 технической инвентаризации  
 города Москвы



02 10 12 0094906



Помещение N I Тип: Торговые  
 Последнее обследование 8.11.2006  
 Распоряжение префекта  
 о перепланировке квартиры (помещения)  
 от 26.04.2006 N 2002-р

ф.25

| Этаж | NN комн. | Характеристики комнат и помещений | Общая площадь |        |        | Площадь помещений вспомогат. использ. (с коэф.) |         |       | Высота |
|------|----------|-----------------------------------|---------------|--------|--------|---|---------|-------|--------|
|      |          |                                   | всего         | в т.ч. |        | лодж.   | в т.ч.  |       |        |
|      |          |                                   |               | основ. | вспом. |   | балк.   | проч. |        |
| 1    | 1        | кабинет                           | 19,5          | 19,5   |        |   |         |       | 330    |
|      | 2        | кабинет                           | 18,1          | 18,1   |        |   | торгов. |       |        |
|      | 3        | умывальная                        | 6,3           |        | 6,3    |   | торгов. |       |        |
|      | 4        | уборная                           | 1,4           |        | 1,4    |   | торгов. |       |        |
|      | 5        | уборная                           | 1,3           |        | 1,3    |   | торгов. |       |        |
|      | 6        | уборная                           | 1,2           |        | 1,2    |   | торгов. |       |        |
|      | 7        | уборная                           | 1,3           |        | 1,3    |   | торгов. |       |        |
|      | 8        | умывальная                        | 3,2           |        | 3,2    |   | торгов. |       |        |
|      | 9        | коридор                           | 7,0           |        | 7,0    |   | торгов. |       |        |
|      | 10       | кабинет                           | 21,9          | 21,9   |        |   | торгов. |       |        |
|      | 11       | кабинет                           | 21,7          | 21,7   |        |   | торгов. |       |        |
|      | 12       | кабинет                           | 14,1          | 14,1   |        |   | торгов. |       |        |
|      | 13       | кабинет                           | 14,0          | 14,0   |        |   | торгов. |       |        |
|      | 14       | кабинет                           | 13,1          | 13,1   |        |   | торгов. |       |        |
|      | 15       | кабинет                           | 12,7          | 12,7   |        |   | торгов. |       |        |
|      | 16       | кабинет                           | 11,2          | 11,2   |        |   | торгов. |       |        |
|      | 17       | кабинет                           | 27,8          | 27,8   |        |   | торгов. |       |        |
|      | 18       | коридор                           | 34,3          |        | 34,3   |   | торгов. |       |        |
|      | 19       | кабинет                           | 33,9          | 33,9   |        |   | торгов. |       |        |
|      | 20       | кабинет                           | 32,2          | 32,2   |        |   | торгов. |       |        |
|      | 21       | кабинет                           | 15,3          | 15,3   |        |   | торгов. |       |        |
|      | 22       | архив                             | 6,0           |        | 6,0    |   | торгов. |       |        |
|      | 23       | коридор                           | 23,2          |        | 23,2   |   | торгов. |       |        |
|      | 24       | кабинет                           | 33,8          | 33,8   |        |   | торгов. |       |        |
|      | 25       | зал операционны                   | 65,5          | 65,5   |        |   | торгов. |       |        |
|      | 26       | кабина                            | 1,9           | 1,9    |        |   | торгов. |       |        |
|      | 27       | кабина                            | 2,0           | 2,0    |        |   | торгов. |       |        |
|      | 28       | кабина                            | 1,8           | 1,8    |        |   | торгов. |       |        |
|      | 29       | комната охраны                    | 2,7           |        | 2,7    |   | торгов. |       |        |
|      | 30       | тамбур                            | 9,2           |        | 9,2    |   | торгов. |       |        |
|      | 31       | кабина                            | 3,3           | 3,3    |        |   | торгов. |       |        |
|      | 32       | касса                             | 4,0           | 4,0    |        |   | торгов. |       |        |
|      | 33       | зал операционны                   | 70,1          | 70,1   |        |   | торгов. |       |        |
|      | 34       | кабинет                           | 6,7           | 6,7    |        |   | торгов. |       |        |
|      | 35       | сейф                              | 4,0           | 4,0    |        |   | торгов. |       |        |
|      | 36       | пом.подсобное                     | 3,2           |        | 3,2    |   | торгов. |       |        |
|      | 37       | коридор                           | 3,7           |        | 3,7    |   | торгов. |       |        |
|      | 38       | коридор                           | 9,8           |        | 9,8    |   | торгов. |       |        |
|      | 39       | касса                             | 6,4           | 6,4    |        |   | торгов. |       |        |
|      | 40       | касса                             | 5,2           | 5,2    |        |   | торгов. |       |        |
|      | 41       | касса                             | 6,0           | 6,0    |        |   | торгов. |       |        |
|      | 42       | коридор                           | 4,8           |        | 4,8    |   | торгов. |       |        |
|      | 43       | коридор                           | 29,1          |        | 29,1   |   | торгов. |       |        |
|      | 44       | гардеробная                       | 4,7           |        | 4,7    |   | торгов. |       |        |
|      | 45       | кабинет                           | 13,4          | 13,4   |        |   | торгов. |       |        |
|      | 46       | умывальная                        | 5,2           |        | 5,2    |   | торгов. |       |        |
|      | 47       | уборная                           | 1,2           |        | 1,2    |   | торгов. |       |        |
|      | 48       | уборная                           | 1,2           |        | 1,2    |   | торгов. |       |        |
|      | 49       | электрощитовая                    | 7,8           | 7,8    |        |   | прочая  |       |        |



Помещение N I

(продолжение)

| Этаж | NN<br>комн. | Характеристики<br>комнат и<br>помещений | Общая площадь |        |  | Площадь помещений<br>вспомогат. использ.<br>(с коэф.) |        |       | Вы-<br>со-<br>та |
|------|-------------|---|---------------|--------|--|---|--------|-------|------------------|
|      |             |   | всего         | в т.ч. |  | лодж.   | в т.ч. |       |                  |
|      |             | основ.                                  |               | вспом. |  |   | балк.  | проч. |                  |
| 50   |             | комната отдыха                          | 29,0          |        |  | 29,0  |        |       | торгов.          |
| 51   |             | кабинет                                 | 23,9          | 23,9   |  |   |        |       | торгов.          |
| 75   |             | лестница                                | 12,6          |        |  | 12,6  |        |       | торгов.          |

|                            |  |  |       |       |       |  |  |  |  |
|----------------------------|--|--|-------|-------|-------|--|--|--|--|
| Итого                      |  |  | 712,9 | 511,3 | 201,6 |  |  |  |  |
| ---Нежилые помещения всего |  |  | 712,9 | 511,3 | 201,6 |  |  |  |  |
| в т.ч. Торговые            |  |  | 705,1 | 503,5 | 201,6 |  |  |  |  |
| Прочие                     |  |  | 7,8   | 7,8   |       |  |  |  |  |

|                            |  |  |       |       |       |  |  |  |  |
|----------------------------|--|--|-------|-------|-------|--|--|--|--|
| Итого                      |  |  | 918,3 | 653,5 | 264,8 |  |  |  |  |
| ---Нежилые помещения всего |  |  | 918,3 | 653,5 | 264,8 |  |  |  |  |
| в т.ч. Торговые            |  |  | 705,1 | 503,5 | 201,6 |  |  |  |  |
| Складские                  |  |  | 154,1 | 90,9  | 63,2  |  |  |  |  |
| Прочие                     |  |  | 59,1  | 59,1  |       |  |  |  |  |

Адрес зарегистрирован в Адресном реестре зданий и сооружений г.Москвы  
20.06.2006г. N 1016835.

Экспликация на 3 страницах

4.04.2013 г.

Исполнитель \_\_\_\_\_

Жукова Т.И.

33 10 300276

2 Центральное  
территориальное бюро  
технической инвентаризации  
города Москвы

Пронумеровано, пронумеровано и  
скреплено печатью 3 листов

*Handwritten signature*

Руководитель группы по инвентаризации  
строений и сооружений  
**Терлецкая Н.И.**

Инвентаризация  
недвижимого имущества  
г. Москва





# ПОЭТАЖНЫЙ ПЛАН

по адресу: Волгоградский просп.

наименование ул. (просп., бульв. и т.д.)

домовл. (вл.) \_\_\_\_\_ - \_\_\_\_\_ дом 4А

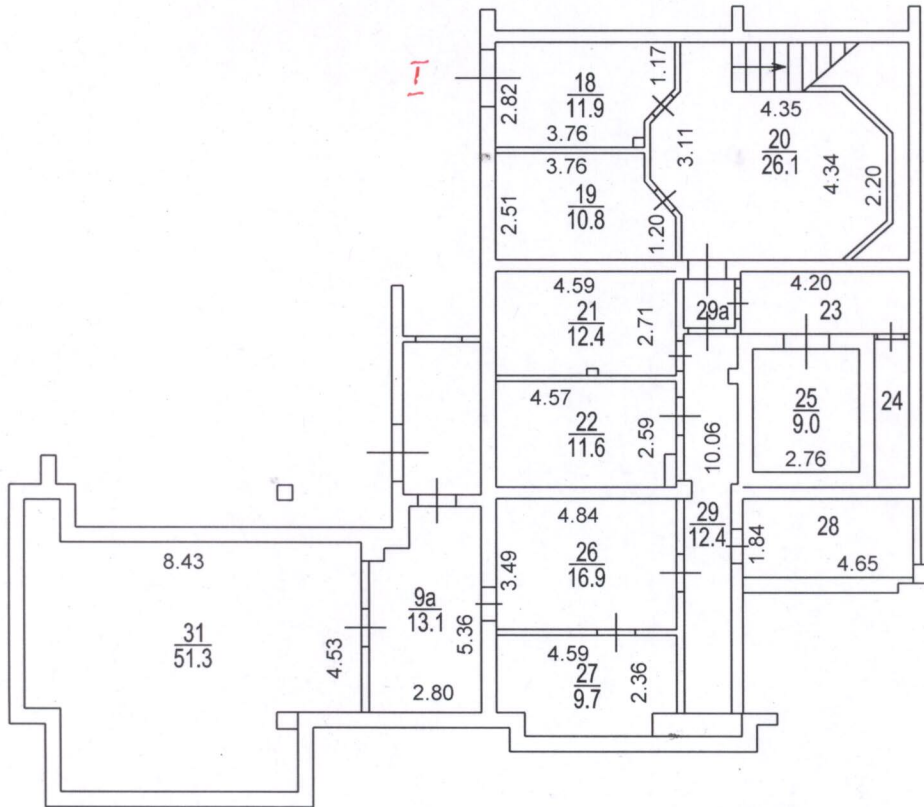
нужное подчеркнуть

корпус \_\_\_\_\_ - \_\_\_\_\_ строение (сооружение) \_\_\_\_\_ - \_\_\_\_\_

нужное подчеркнуть

квартал № 1192/4 \_\_\_\_\_ ЦАО г.Москвы

## ПОДВАЛ



Центральное  
территориальное бюро  
технической инвентаризации  
Города Москвы



Поэтажный план составлен по состоянию на

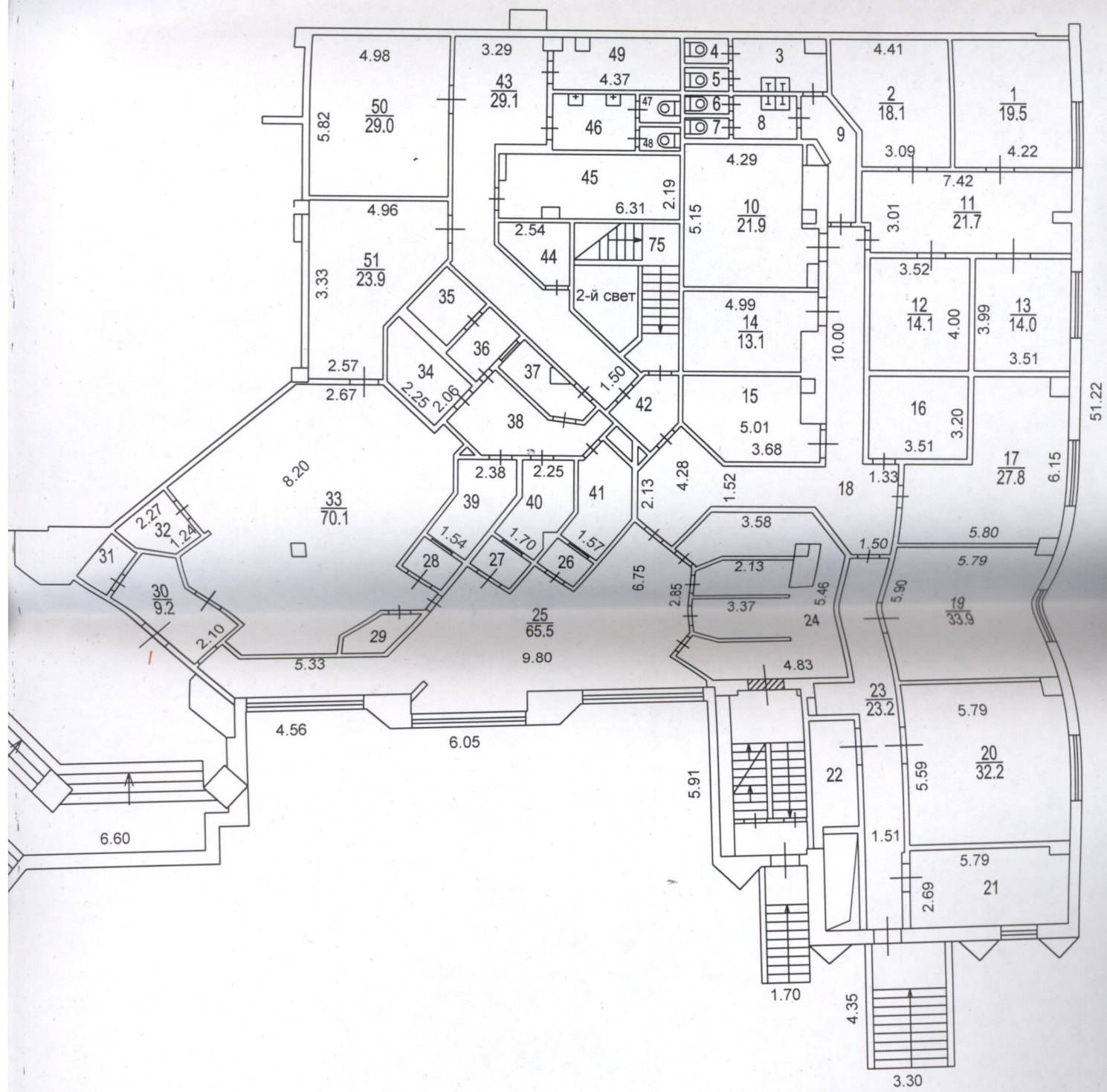
" 8 " 11 2006 г.

П/план снял Жукова Т.И.

Проверил Терлецкая Н.И.

" 4 " 04 2013 г.

Масштаб 1:200



Центральное  
территориальное  
управление  
государственной  
инспекции  
по  
строительству

№ 300276



СПРАВКА БТИ О СОСТОЯНИИ ЗДАНИЯ

|   |         |                      |                |          |   |
|---|---------|----------------------|----------------|----------|---|
| Дата заполнения   | 4.04.13 | ОБЪЕКТ               | здание         |          |   |
| Паспорт ГорБТИ №  |         | 1192/4               |                |          |   |
| Адрес   | Город   | Москва               |                |          |   |
|   | Округ   | Центральный          | Квартал № 1192 |          |   |
| Наименование (ул., пл., пер, просп., туп., бульв. и т.п.) |         | Волгоградский просп. |                |          |   |
| Дом   | 4А      | Корпус               | -              | Строение | - |
| Помещ. №  | -       |                      |                |          |   |
| Примечание  |         |                      |                |          |   |

СОСТОЯНИЕ ОБЪЕКТА

|                                   |  |    |      |               |      |
|-----------------------------------|--|----|------|---------------|------|
| Общий процент износа %            | 7  | на | 1999 | Год постройки | 1996 |
| Материал стен здания              | панельные  |    |      |               |      |
| Тип здания                        | нежилое  |    |      |               |      |
| Тип помещения                     | -  |    |      |               |      |
| Расположение помещения            | -  | -  |      |               |      |
| Степень технического обустройства | водопровод, канализация, горячая вода<br>отопление центральное от тэц, электричество |    |      |               |      |
| Высота потолков                   | hп=3,30 h1-2эт=3,30 hа1эт=3,30 hа2эт=2,70  |    |      |               |      |

Адрес зарегистрирован в Адресном реестре зданий и сооружений г.Москвы 20.06.2006г. № 1016835.

Бюро технической инвентаризации Центральное ТБТИ

Начальник ТБТИ

Н.И. Курочкина

"4" апреля 2013 г.

Исполнитель Жукова Т.И.

Руководитель группы по инвентаризации  
строений и сооружений  
Терлецкая Н.И.

Субботина  
Елена Алексеевна  
Зам. начальника  
Центрального ТБТИ г. Москвы



33 10 300276

получена  
23.05.13  
Фрешикова А.В.  
Фреш



02 10 12 0094907