

Государственное унитарное предприятие Московской области  
"Московское областное бюро технической инвентаризации"

Красногорский филиал ГУП МО "МОБТИ"

Дедовский отдел  
(наименование ОТИ)

## ТЕХНИЧЕСКИЙ ПАСПОРТ

на жилой дом  
(тип объекта учета)

объект индивидуального жилищного строительства  
(наименование объекта)

### Адрес (местоположение) объекта

Субъект Российской Федерации Московская обл.  
Административный район (округ) Истринский р-н, сельское поселение Павло-Слободское  
Город (др. поселение) деревня Жевнево  
Район города (микрорайон) \_\_\_\_\_  
Улица (пер.) улица Березовая  
Дом № 12 Строение \_\_\_\_\_ Корпус \_\_\_\_\_

Штамп органа государственного технического учета о внесении сведений в Единый государственный реестр объектов капитального строительства

Наименование учетного органа	ГУП МО "МОБТИ"
Инвентарный номер	051:021-13419
Кадастровый номер	50:08:0050114:415
Дата внесения сведений в реестр	

Паспорт составлен по состоянию на 18 июля 2008 г.

Руководитель комплексной  
производственной группы Дедовского  
отдела Красногорского филиала ГУП  
МО "МОБТИ"



(подпись)

Шугина С.Л.

(Фамилия И. О.)

## СОДЕРЖАНИЕ:

№ п/п	Наименование раздела, прилагаемых документов:	№ стр.
1	1. Общие сведения	3
2	2. Состав объекта	4
3	3. Сведения о правообладателях объекта	5
4	4. Ситуационный план	6
5	5. Благоустройство объекта индивидуального жилищного строительства	7
6	6. поэтажный план	8-10
7	7. Экспликация к поэтажному плану	11
8	8. Отметки об обследованиях	11

## 1. ОБЩИЕ СВЕДЕНИЯ

1	Назначение	<i>жилое</i>
2	Фактическое использование	<i>по назначению</i>
3	Год постройки	<i>2008</i>
4	Площадь здания* (кв.м)	
5	Общая площадь помещений жилого дома (кв.м)	<i>360,3</i>
6	Жилая площадь помещений жилого дома (кв.м)	<i>203,1</i>
7	Число этажей надземной части	<i>3</i>
8	Число этажей подземной части	
9	Примечание	

### 1.1. Ранее присвоенные (справочно):

Адрес	
Инвентарный номер	
Кадастровый номер	
Литера	

\* Площадь жилого здания определяется как сумма площадей этажей жилого здания (пункты 2, 3, 8, 9 Требований к определению площади здания, сооружения, помещения, утвержденных приказом Минэкономразвития России от 01.03.2016 № 90)

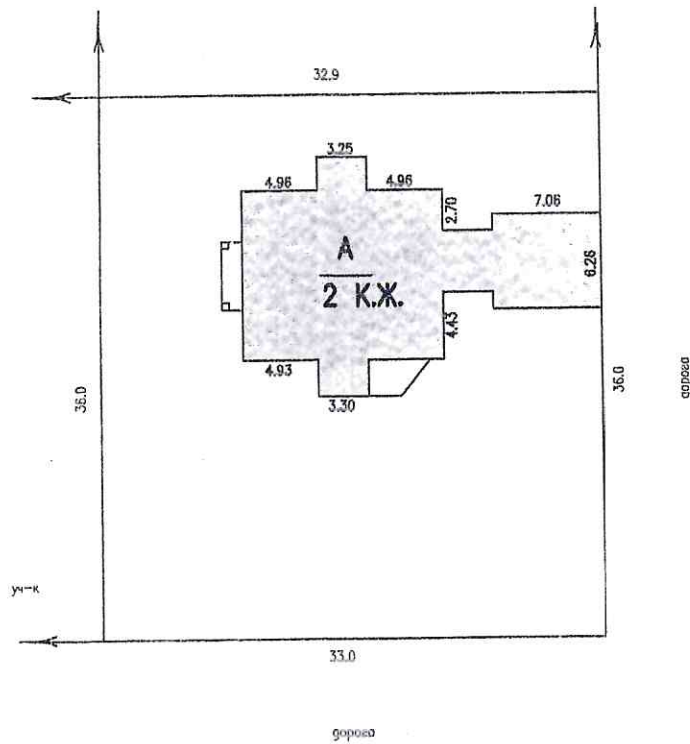
## 2. Состав объекта

№ на плане (литера)	Наименование зданий, сооружений	Год ввода в эксплуатацию/начала строительства	Материал стен	Параметр			Площадь, застройки кв.м	Высота, м	Объем, куб.м	Инвентаризационная стоимость в ценах на дату составления паспорта, руб.
				наименование параметра	единица измерения	всего				
1	2	3	4	5	6	7	8	9	10	11
	<b>Жилой дом:</b>									
A1	Мансарда		кирпичные	общая площадь жилых помещений	кв.м	98,9		1,27	369	
a	Балкон		основание - из монолит. ж/бетона толщиной до 80 мм, полы цементные	-	-	-				
a1	Балкон		основание - из монолит. ж/бетона толщиной до 80 мм, полы цементные	-	-	-				
A	Жилой дом	2008	кирпичные	общая площадь жилых помещений	кв.м	261,4	220,4	3,42	1 220	
									<b>Итого</b>	
	<b>Сооружения:</b>									
1	Забор		Сплошные заборы	площадь	кв.м	206,9				
									<b>Итого</b>	
<b>Всего</b>										

### 3. Сведения о правообладателях объекта

№ п/п	Дата записи	Субъект права: для физических лиц - фамилия, имя, отчество; паспортные данные; для юридических лиц - наименование в соответствии с уставом	Вид права, правоустанавливающие, правоудостоверяющие документы	Доля (часть, литера)	ФИО лица, внесшего запись	Подпись лица, внесшего запись
1	2	3	4	5	6	7
1	15.02.2018	Общество с ограниченной ответственностью Миллтаун	Выписка из Единого государственного реестра недвижимости от 04.07.2017 №50-0-1-299/4107/2017-16089. Собственность, №50-50- 98/007/2012-227 от 27.03.2012.	Жилой дом, общ.пл. 360,3 кв.м.		

## 4. Ситуационный план



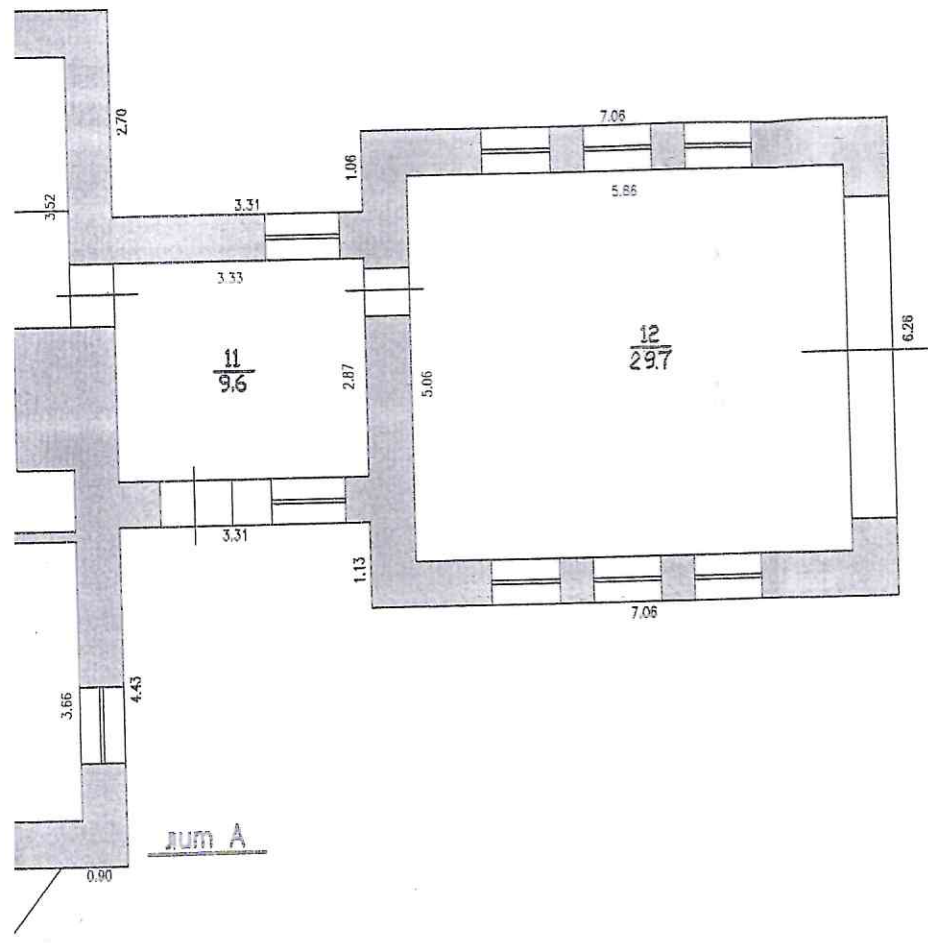
Наименование ОТИ				
Красногорский филиал ГУП МО "МОБТИ" Дедовский отдел				
Ситуационный план объекта индивидуального жилищного строительства				
Руководитель (уполномоченное лицо)	ФИО Шигина С.Л.	Дата 18.07.2008	Адрес объекта Московская обл., Истринский р-н, с/пос. Павло-Слободское, д. Жевнево, ул. Березовая, Дом 12	Лист 1 Листов 1 Масштаб 1:500
		Подпись		

## 5. Благоустройство объекта индивидуального жилищного строительства

№ на плане (литера)	Водопровод (кв.м)		Канализация (кв.м)		Отопление (кв.м)		Горячее водоснабжение (кв.м)		Газоснабжение (кв.м)		Электро снабжение (кв.м)
	центральный	автономный	центральная	автономная	центральное	автономное	центральное	автономное	центральное	автономное	
1	2	3	4	5	6	7	8	9	10	11	12
А1											98,9
А											261,4
Всего											360,3

№ на плане (литера)	Другие элементы благоустройства
1	13

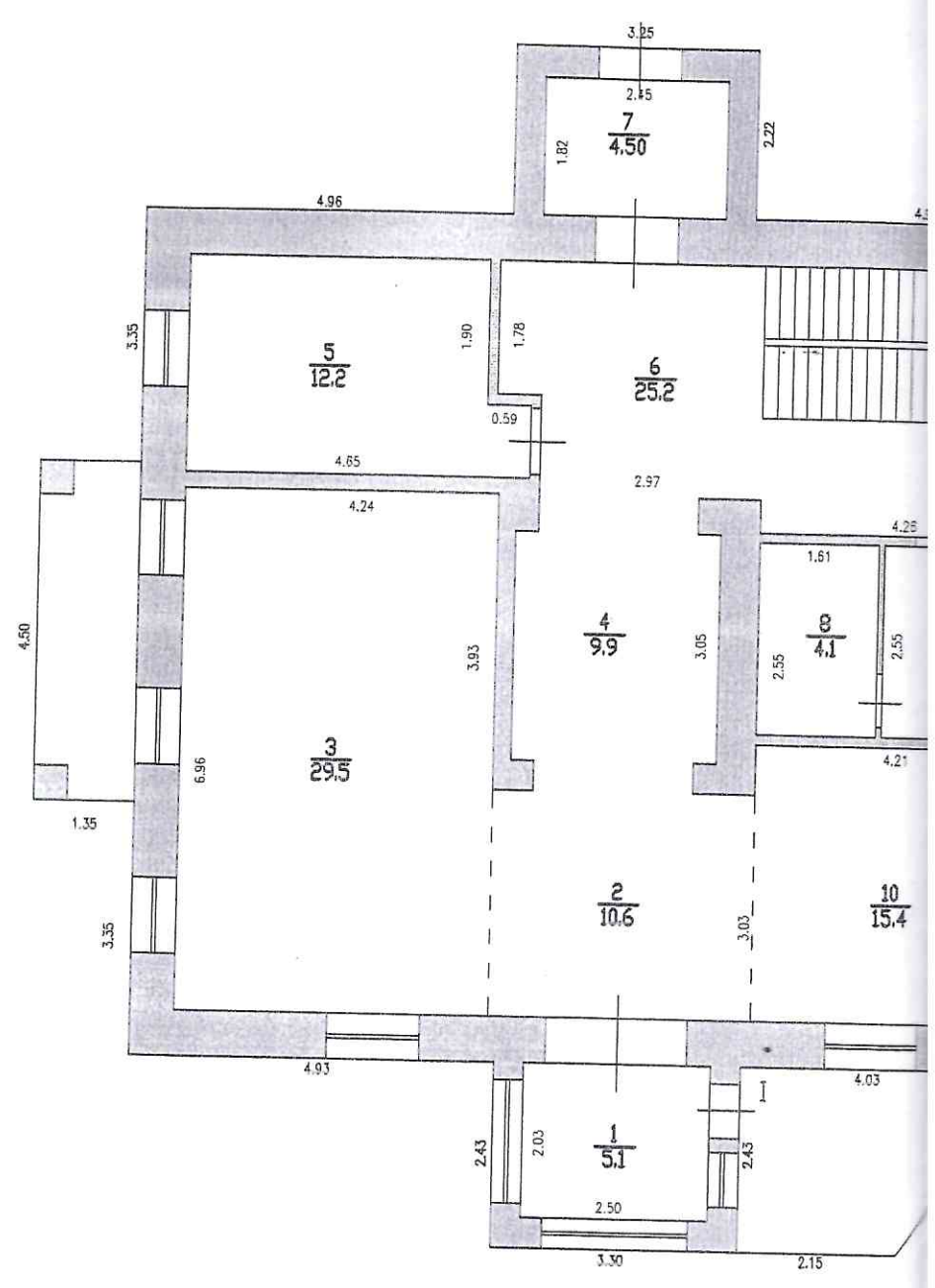
# ЖНЫЙ ПЛАН



Наименование ОТИ					Лист 1 Листов 3 Масштаб 1:100
Красногорский филиал ГУП МО "МОБТИ"					
Дедовский отдел					
Позтажный план объекта индивидуального жилищного строительства					
Руководитель (уполномоченное лицо)	ФИО Шигина С.Л.	Дата	Адрес объекта		
		18.07.2008	Московская обл., Истринский р-н, с/пос. Павло-Слободское, д. Жевнево, ул. Березовая, Дом 12		
		Подпись			

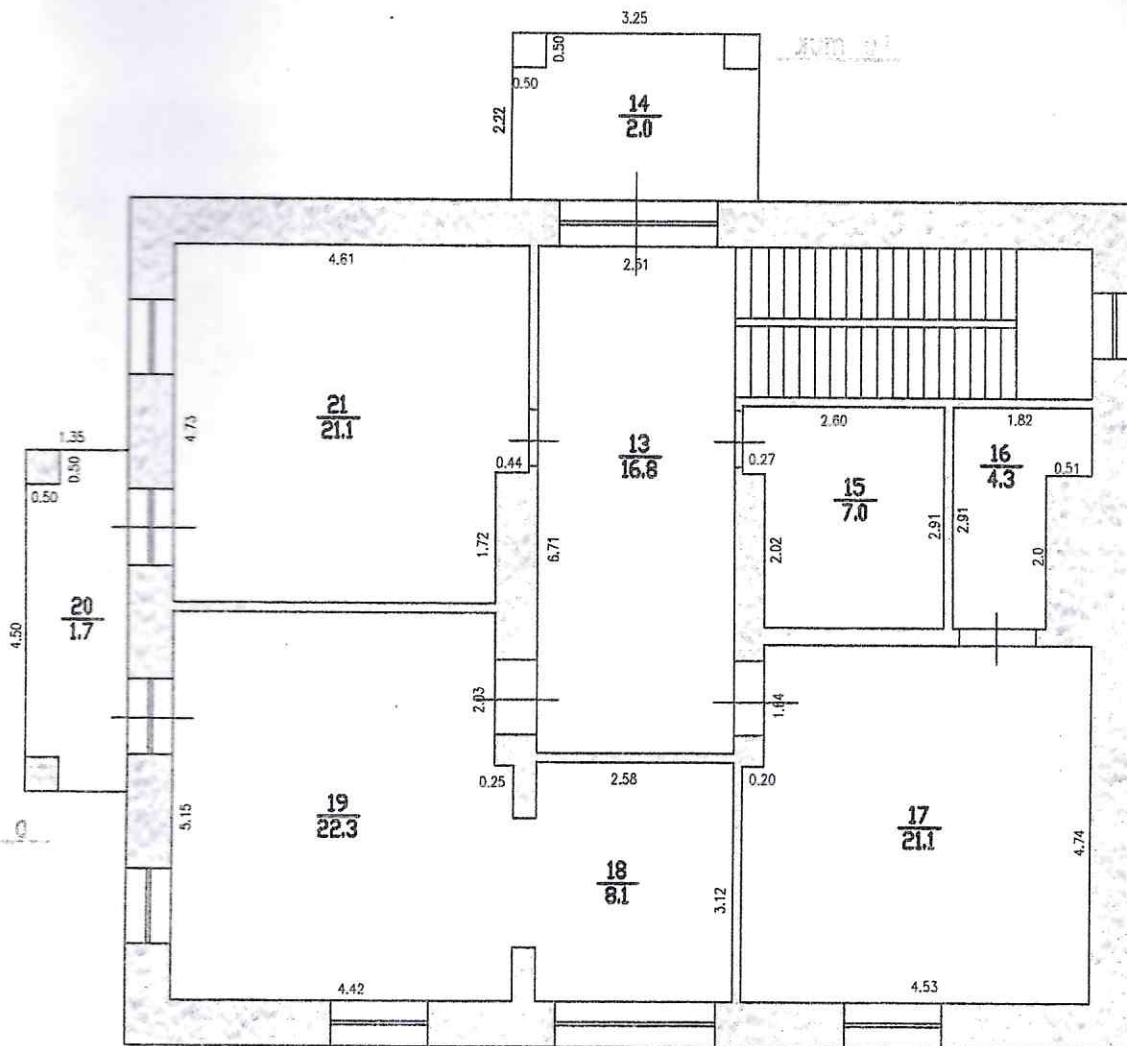


# 1 Этаж



## 6. поэтажный план

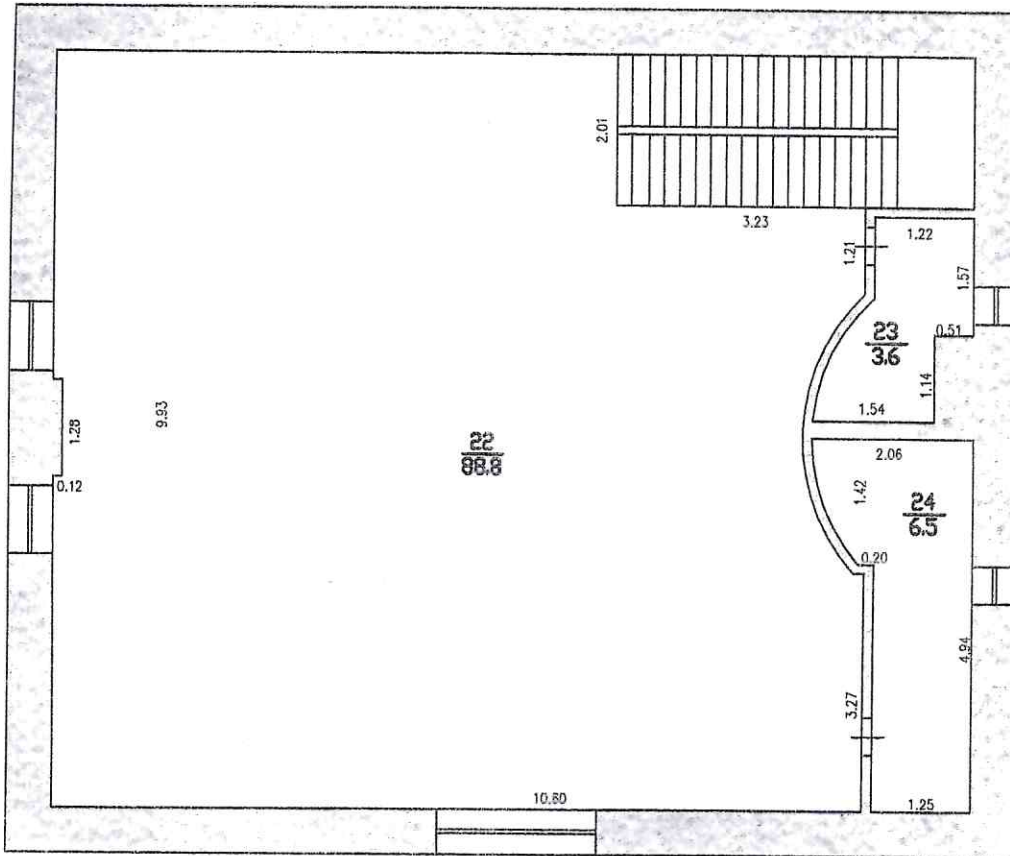
### 2 Этаж



Наименование ОТИ			
Красногорский филиал ГУП МО "МОБТИ" Дедовский отдел			
Поэтажный план объекта индивидуального жилищного строительства			
Руководитель (уполномоченное лицо)	ФИО Шигина С.Л.	Дата 18.07.2008 Подпись.	Адрес объекта Московская обл., Истринский р-н, с/пос. Павло-Слободское, д. Жезнево, ул. Березовая, Дом 12
			Лист 2 Листов 3 Масштаб 1:100

# 6. поэтажный план

Мансарда



Наименование ОТИ				
Красногорский филиал ГУП МО "МОБТИ"				
Дедовский отдел				
Поэтажный план объекта индивидуального жилищного строительства				
Руководитель (уполномоченное лицо)	ФИО Шигина С.Л.	Дата	Адрес объекта Московская обл., Истринский р-н, с/пос. Павло-Слободское, д. Жёбнево, ул. Березовая, Дом 12	Лист 3 Листов 3 Масштаб 1:100
		18.07.2008		

## 7. Экспликация к поэтажному плану на жилой дом

Литера по плану	Этаж	Номер помещения на плане	Номер комнаты на плане	Назначение комнаты (жилая, комната, кухня и. т.д.)	Площадь всех частей здания (комнат и помещений вспомогательного использования), кв.м	в том числе, кв.м				Высота, м	Самовольно переустроенная или перепланированная площадь, кв.м	Примечания
						общая площадь жилого помещения	из нее		площадь помещений вспомогательного использования (лоджий, балконов веранд, террас), кв.м			
							жилая	подсобная				
1	2	3	4	5	6	7	8	9	10	11	12	13
A	1	1	1	коридор	5,1	5,1		5,1				
A			2	коридор	10,6	10,6		10,6				
A			3	жилая	29,5	29,5	29,5					
A			4	коридор	9,9	9,9		9,9				
A			5	жилая	12,2	12,2	12,2					
A			6	коридор	25,2	25,2		25,2				
A			7	коридор	4,5	4,5		4,5				
A			8	санузел	4,1	4,1		4,1				
A			9	санузел	4,9	4,9		4,9				
A			10	кухня	15,4	15,4		15,4				
A			11	коридор	9,6	9,6		9,6				
A			12	гараж	29,7	29,7		29,7				
A	2	1	13	коридор	16,8	16,8		16,8				
a1			14	балкон	2,0				2,0			
A			15	санузел	7,0	7,0		7,0				
A			16	санузел	4,3	4,3		4,3				
A			17	жилая	21,1	21,1	21,1					
A			18	жилая	8,1	8,1	8,1					
A			19	жилая	22,3	22,3	22,3					
a			20	балкон	1,7				1,7			
A			21	жилая	21,1	21,1	21,1					
A1	3	1	22	жилая	88,8	88,8	88,8					
A1			23	подсобное помещение	3,6	3,6		3,6				
A1			24	подсобное помещение	6,5	6,5		6,5				
				<b>Итого по зданию</b>	<b>364,0</b>	<b>360,3</b>	<b>203,1</b>	<b>157,2</b>	<b>3,7</b>			

### Комментарии

--

## 8. Отметки об обследованиях

Дата обследования	Выполнил		Проверил	
	Ф.И.О.	Подпись	Ф.И.О.	Подпись
18 июля 2008 г.	Зайцева Е.В.		Дыгина С.А.	

Паспорт выдан " 16 " \_\_\_\_\_ 02 \_\_\_\_\_ г.

Прошито, пронумеровано и скреплено  
печатью на \_\_\_\_\_ листах  
Руководитель комплексной  
Производственной группы №2  
Дедовский отдел Красногорского  
филиала ГУП МО «МОБТИ»



(С.Л. Шигина)

