

Общая площадь:

100,1 кв. м

9-й этаж
ЖК «Золотая
Гавань»

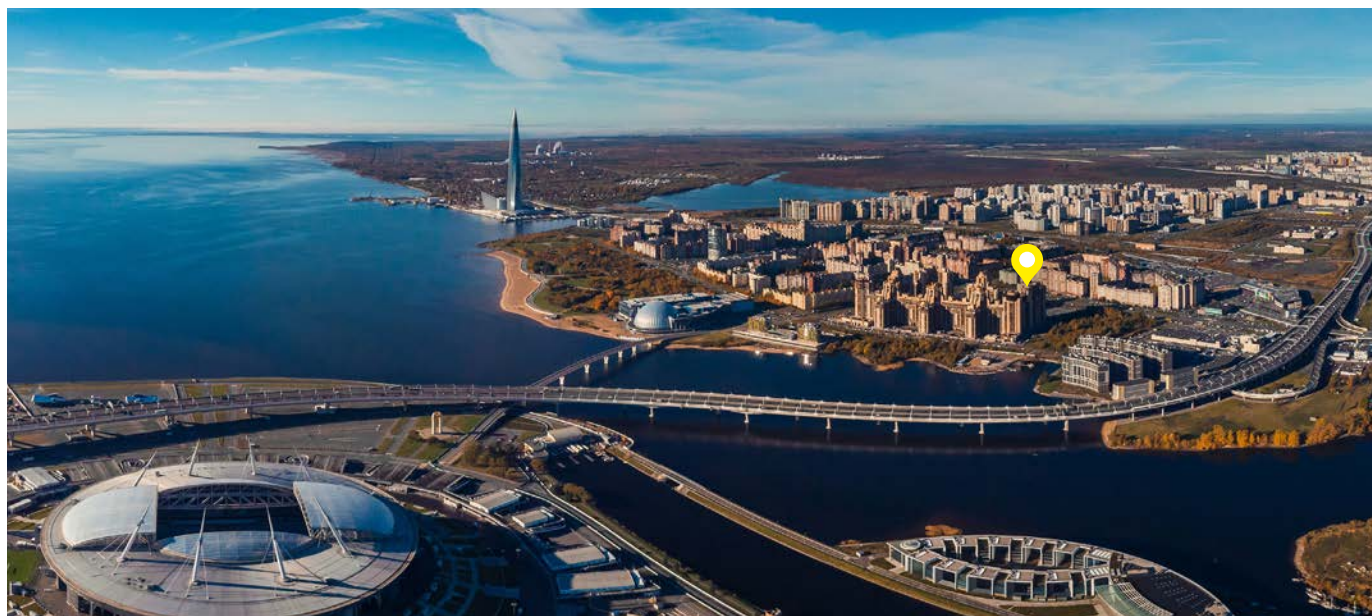
3-комнатная квартира
на побережье Финского залива

Общая характеристика

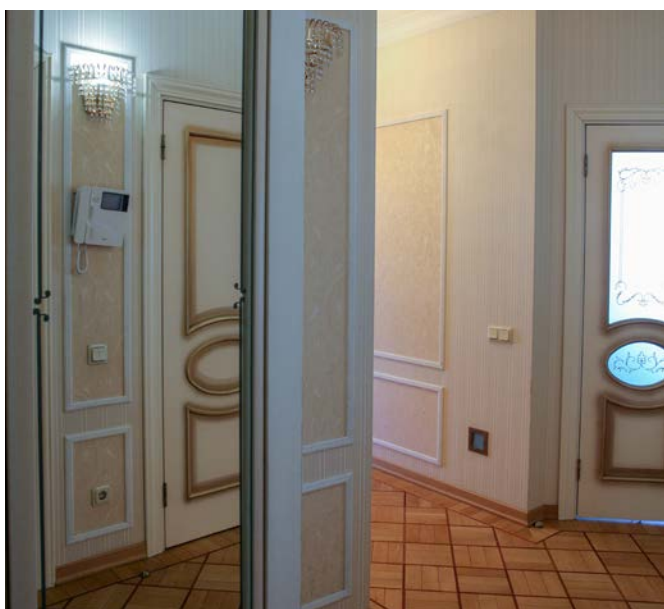


Адрес: Санкт-Петербург, Приморский пр., д. 137, корп. 2.

Продаётся просторная и солнечная трёхкомнатная квартира общей площадью 100,1 кв. м, расположенная на 9-м этаже ЖК «Золотая Гавань» на побережье Финского залива, в акватории Невской губы, в 12 минутах ходьбы от станции метро «Беговая» и парка 300-летия Санкт-Петербурга.



Технические характеристики квартиры



- › Общая площадь: 100,1 кв. м
- › Жилая площадь: 60,3 кв. м
- › Этаж: 9/25
- › Кол-во комнат: 3
- › Кухня: 17 кв. м
- › Два санузла
- › Застеклённая лоджия с панорамными окнами: 9,3 кв. м
- › Окна квартиры выходят на запад, во внутреннюю часть комплекса, и на юг – в сторону залива

Фото квартиры

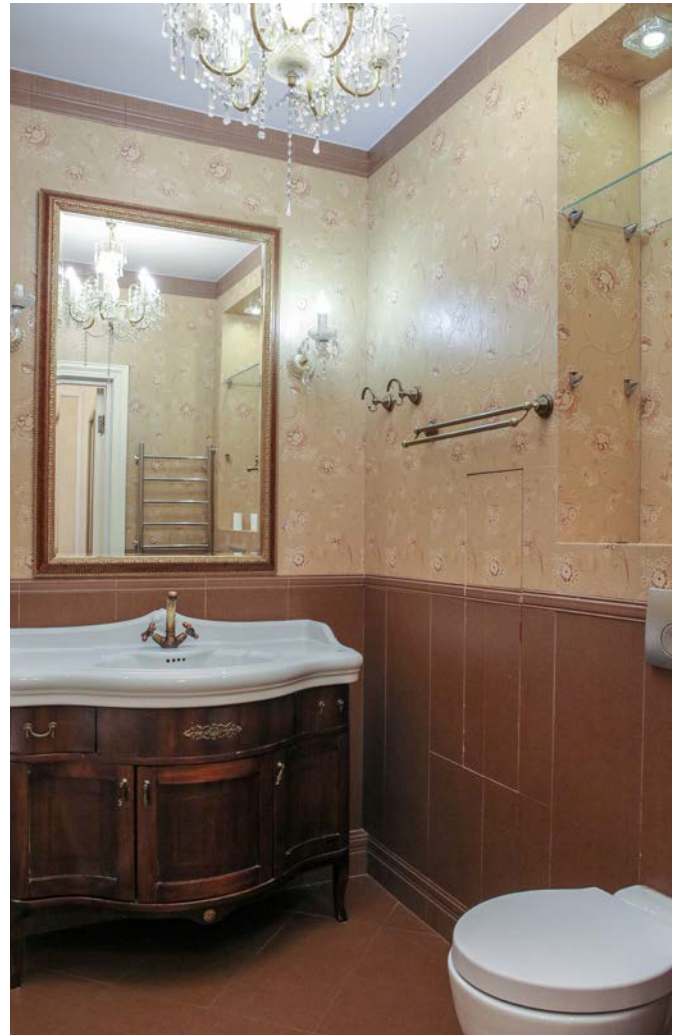


Фото квартиры

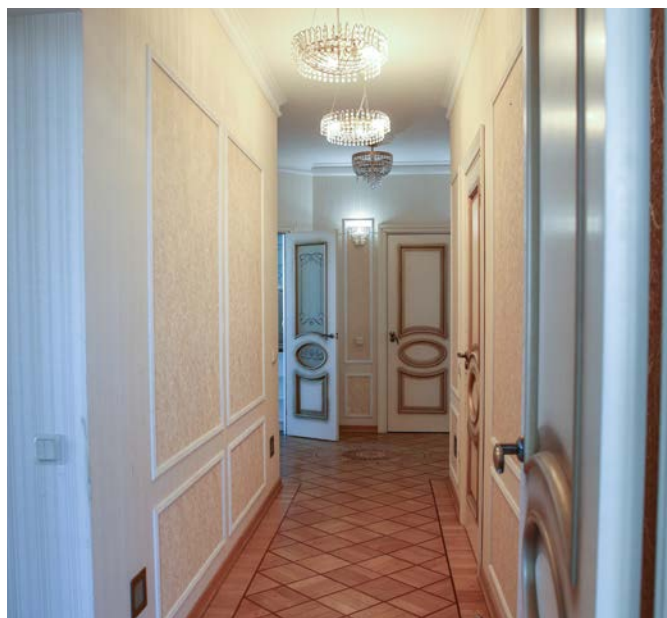


Фото квартиры

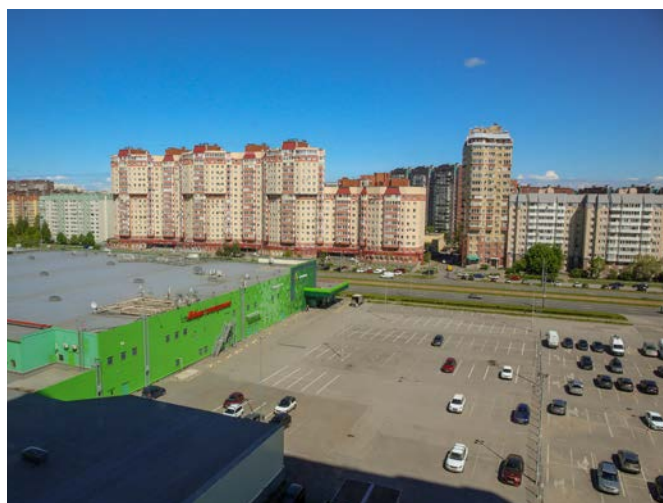
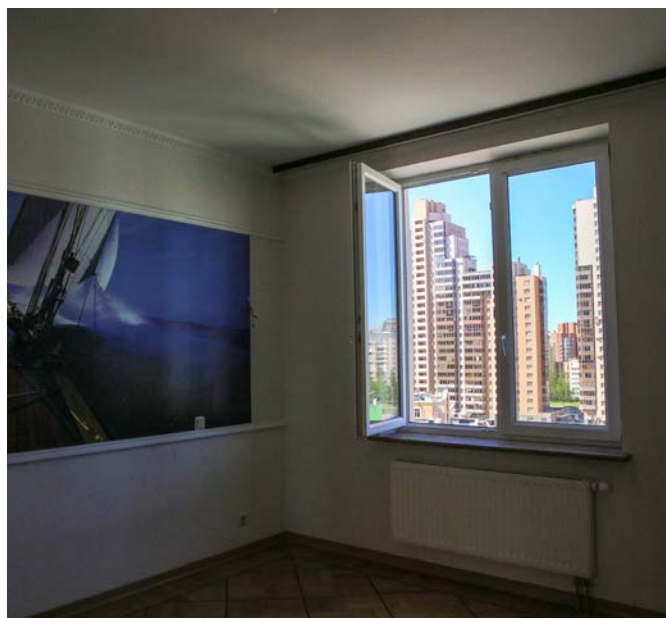


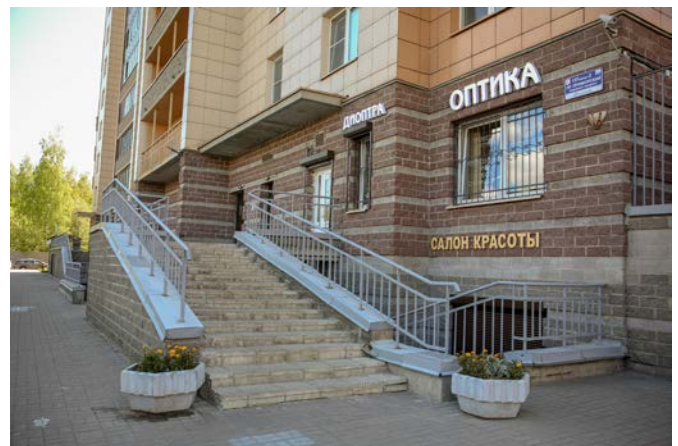
Фото квартиры

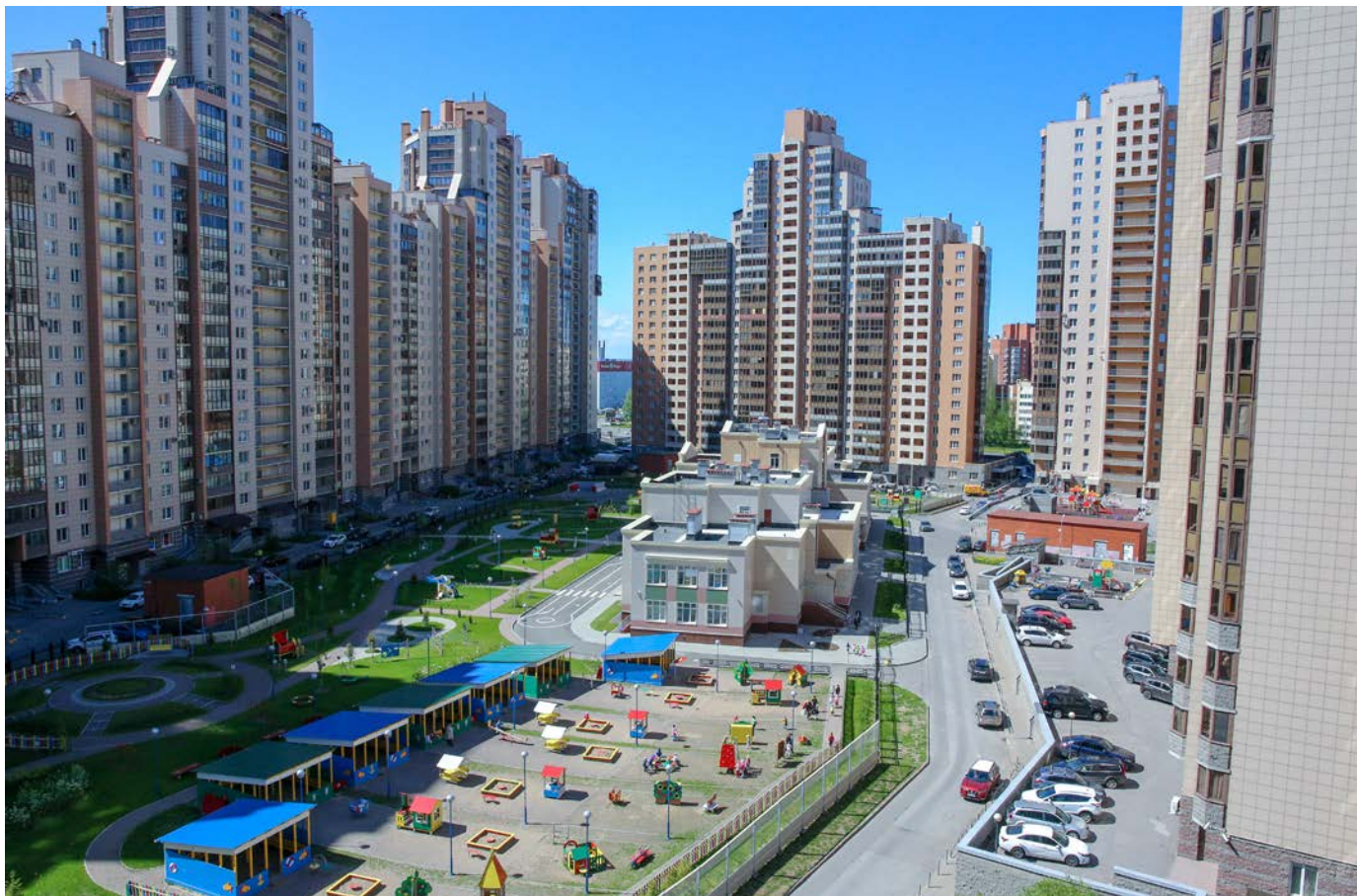




Дома в этом жилом комплексе бизнес-класса построены по кирпично-монолитной технологии с навесным вентилируемым фасадом. Места общего пользования и подъезды облицованы плиткой, а для освещения использовано новейшее осветительное оборудование. Стоит отметить поквартирную разводку инженерных сетей, которая выполнена в полах квартир; при этом для каждой квартиры предусмотрен собственный блок управления отоплением.

В комплексе есть подземная автостоянка. Первые этажи предназначены для офисных и коммерческих помещений, а верхние этажи отданы под 2-уровневые квартиры и пентхаусы. Теплоснабжение в комплексе осуществляется за счёт автономных газовых котельных.

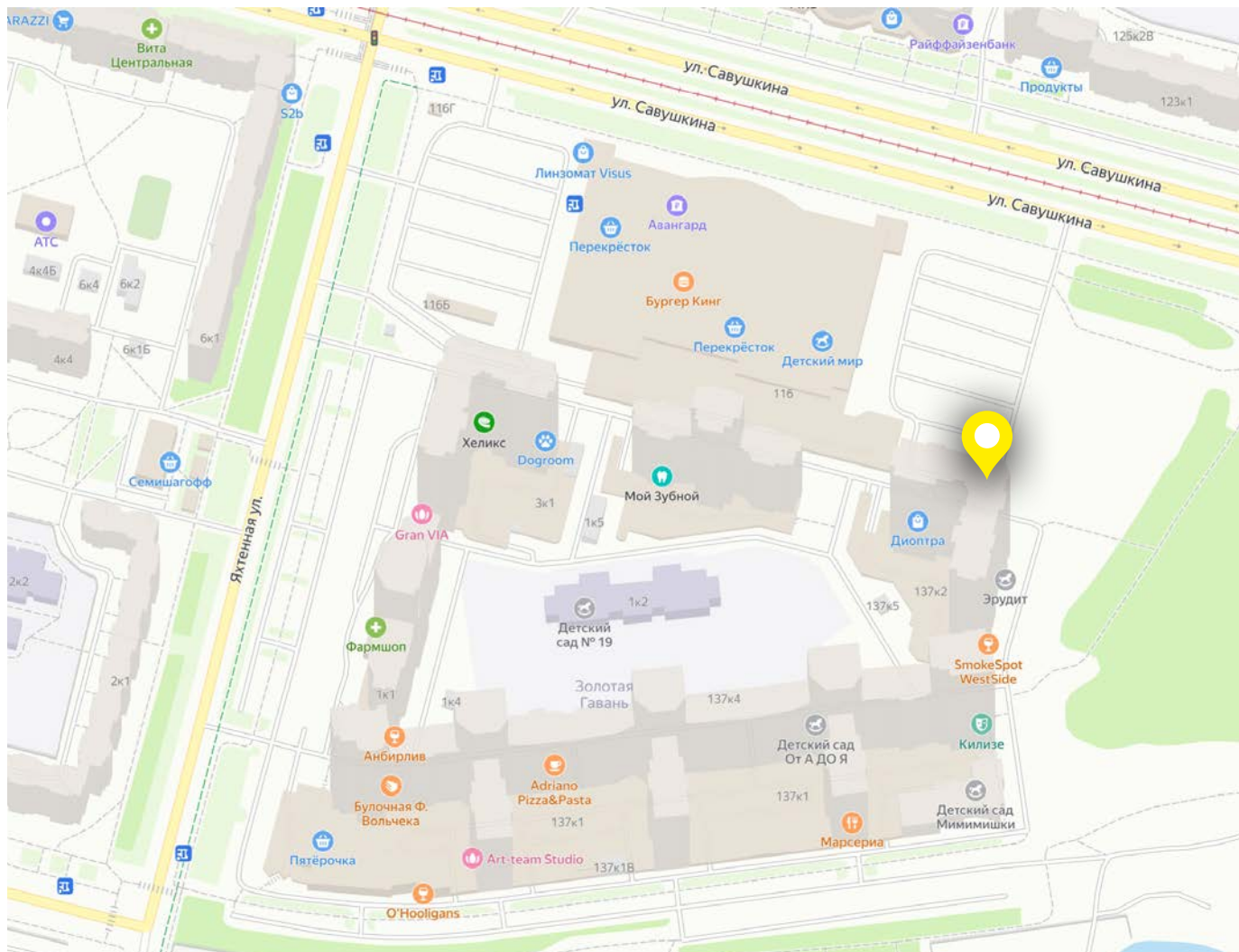




ЖК «Золотая Гавань» предоставляет высокий уровень безопасности, что располагает к семейному проживанию:

- › закрытый двор с системой контроля доступа;
- › индивидуальные электронные ключи для входа на территорию двора, дома и в паркинг;
- › консьерж в парадной;
- › служба круглосуточной охраны по периметру;
- › система видеонаблюдения за территорией дома.

Местоположение

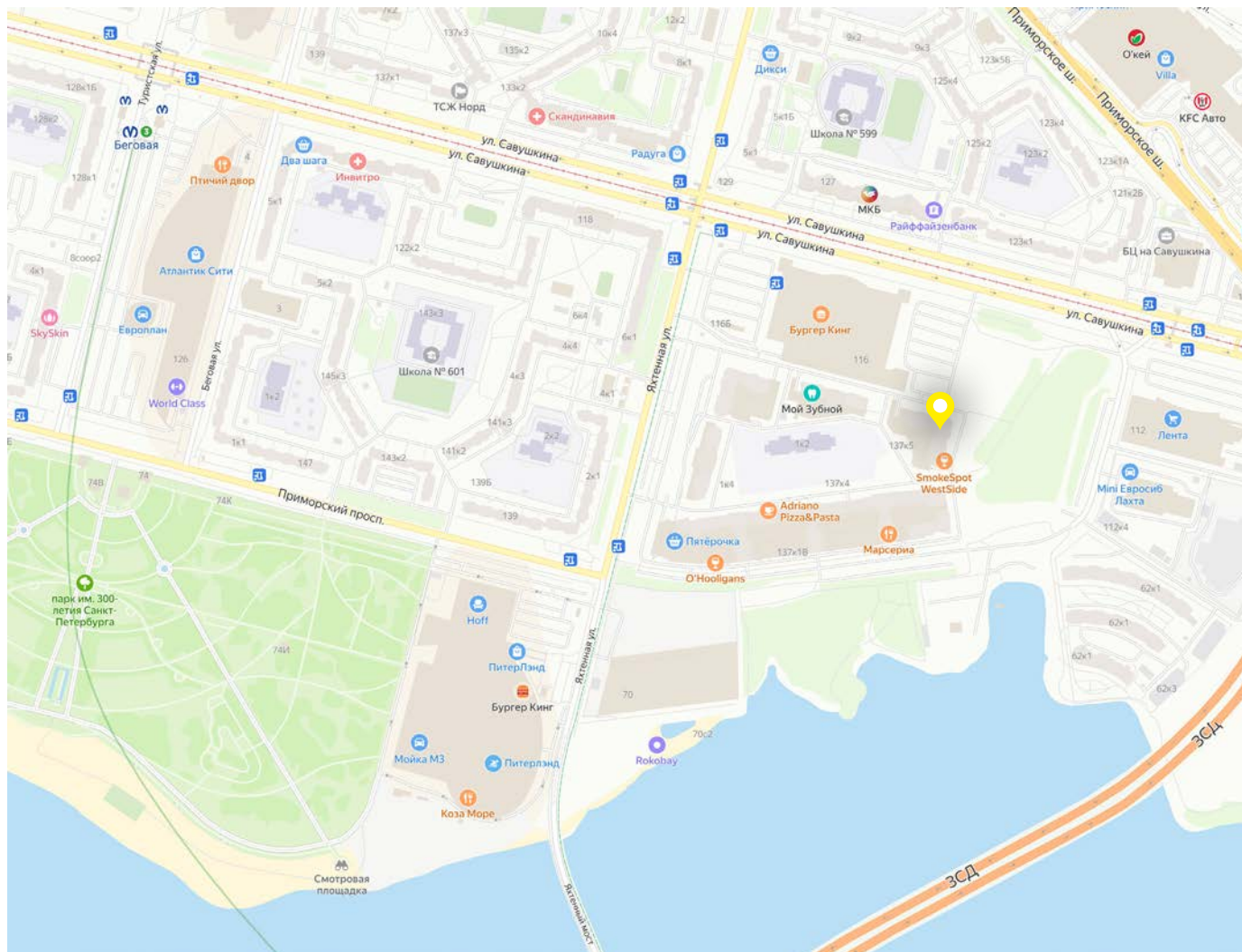


ЖК «Золотая Гавань» расположен в Приморском районе Санкт-Петербурга, в акватории Невской губы с видом на Яхтенный мост, ЗСД и гребной канал, в одном из самых привлекательных с точки зрения панорамы и инфраструктуры мест в городе.

Из ближайшего окружения стоит отметить парк 300-летия Санкт-Петербурга, ЦПКиО на Елагином острове и Приморский парк Победы на Крестовском острове, стадион «Газпром Арена», пешеходный Яхтенный мост со смотровой площадкой, а также детские сады на территории комплекса и три школы в пяти минутах ходьбы.

На первых этажах ЖК «Золотая Гавань» располагаются необходимые объекты инфраструктуры для комфортного проживания семей: магазины («СушиПицца», «Why Not Manicure», «Dogroom» и т. д.), многочисленные кафе («Фиорд», «Мята Лаунж», «Марсерия», «Булочная Ф. Вольчека»), стоматология «Мой Зубной», центр «Хеликс», барбершоп, фитнес-центры и салоны красоты, ясли-сад «Карапузики», англо-русский детский сад «От А до Я» и два развивающих центра: «Эрудит» и «Мимимишки».

Транспортная доступность



Крупный транспортный узел, находящийся в непосредственной близости от ЖК, развязка ЗСД с Приморским шоссе и ул. Савушкина порадуют автомобилистов. По магистралям, проходящим поблизости, можно быстро добраться до центра города.

Расстояние до:

- › ж/д станция «Яхтенная» – 1,2 км
- › ст. метро «Беговая» – 1,2 км
- › ст. метро и ж/д станция «Старая Деревня» – 2,6 км пешком
- › ст. метро «Зенит» – 3 км пешком
- › ст. метро «Чкаловская» – 8 км (20 минут на автомобиле)



1. Хорошее расположение, близость к метро

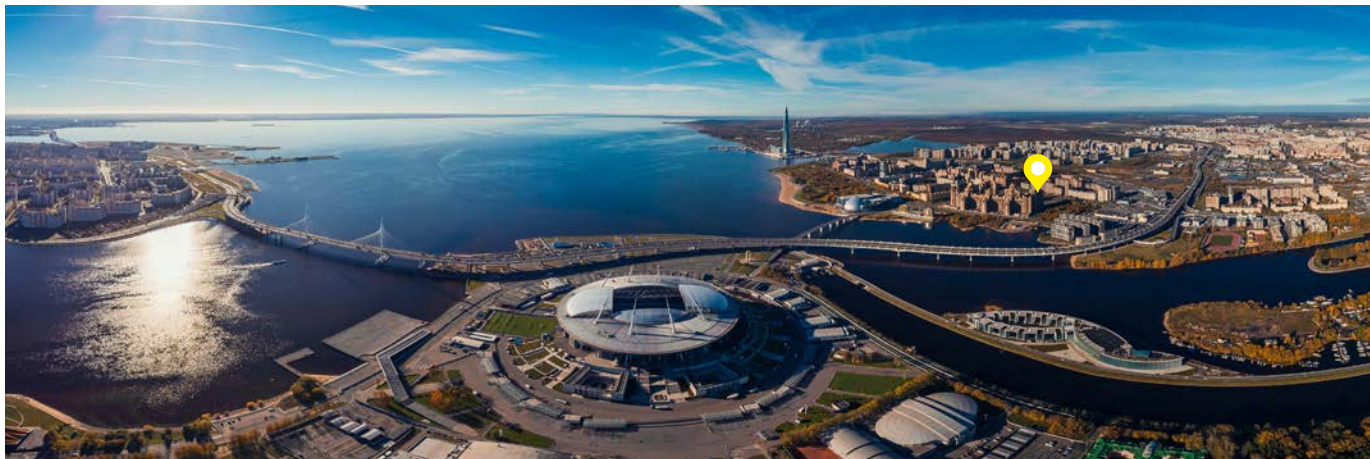
Одним из главных преимуществ комплекса является непосредственная близость к Приморскому шоссе, Приморскому проспекту и ЗСД, выезд на который находится менее чем в километре. Гипермаркет «Карусель, ТЦ «Атлантик-Сити» и торгово-развлекательный центр «ПитерЛэнд» с аквапарком, которые находятся в пешей доступности, обуславливают гармоничное сочетание объектов инфраструктуры и благоприятной экологической обстановки для комфортного проживания.

2. Закрытая придомовая территория

Будущих жильцов ждёт благоустроенная территория комплекса: прогулочные променады, детские площадки с безопасным каучуковым покрытием, закрытая придомовая территория комплекса, свободная от автомобилей.

3. Наличие необходимой социальной и транспортной инфраструктуры

Фактически ЖК «Золотая Гавань» является маленьким «городом в городе» – можно, не выходя за пределы ЖК, получить любую бытовую услугу, закупиться продуктами, отвести ребёнка в садик или развивающий центр, сводить питомца к ветеринару, сходить с друзьями в кафе, ну а если нужно по делам в центр или на дачу – в шаговой доступности все виды общественного транспорта!





КОНТАКТНАЯ ИНФОРМАЦИЯ:

АО «Российский аукционный дом»
Санкт-Петербург, пер. Гривцова, д. 5, лит. В.

Хлебников Владимир
8 (931) 398-15-78
hlebnikov@auction-house.ru

Call-центр
8-800-777-57-57, доб. 712
(звонок по России бесплатный)

AUCTION-HOUSE.RU