

ССЫЛКА
НА СТРАНИЦУ
ТОРГОВ

рад | РОССИЙСКИЙ
АУКЦИОННЫЙ
ДОМ

Имущественный комплекс в Москве

САО, Коровинское ш., д. 35А



Территория бывшего завода по ремонту
кассовых аппаратов и торгового оборудования
ОАО «Москассзавод»

Площадь
участка
7 778 м²

Описание



Выставлен на продажу единым лотом административно-производственный комплекс, состоящий из пяти капитальных строений общей площадью 6 481,7 кв. м.

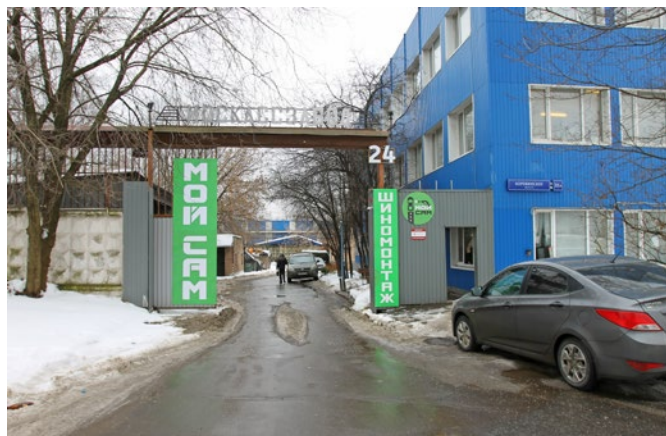
В состав сделки входит право аренды на З/У, на основании договора аренды сроком до 22.01.2064.

Площадь З/У: 7 778 кв. м.

Кадастровый номер: 77:09:0002016:3602.

Категория земель: земли населенных пунктов.

Вид разрешенного использования: для размещения объектов, характерных для населенных пунктов.



Состав комплекса



Адрес: Москва, Коровинское ш., д. 35А, стр. 2-5.

Год постройки: 1979.

1. Нежилое административное здание

Общая площадь: 5 459 кв. м.

Этажность: 3 + подвал (986,8 кв. м).

Материал: кирпич.

Коммуникации: центральные. Имеется грузовой лифт (2 т).

Электрическая мощность: 1 500 кВт.

Оборудована пожарно-охранная сигнализация.

Высота потолков:

- в торговых помещениях – 6 м;
- в административных помещениях – 3,3 м;
- в подвале – 5,7 м.

Шаг колонн:

- в торговых помещениях – 6 × 9 м;
- в административных помещениях – 3 × 6.

2. Нежилое здание

Общая площадь: 27 кв. м.

Этажность: 1.

Материал: кирпич. Здание холодное.

Текущее использование: под склад.

3. Нежилое здание

Общая площадь: 464 кв. м.

Этажность: 1.

Материал: кирпич. Здание отапливаемое.

Текущее использование: под гаражи, боксы, автомастерские.

Коммуникации: водопровод, канализация, электричество.

4. Нежилое здание

Общая площадь: 146,7 кв. м.

Этажность: 2 + подвал.

Материал: кирпич. Офисное строение. Здание отапливаемое.

Коммуникации: водопровод, канализация, электричество.

5. Нежилое здание

Общая площадь: 108,5 кв. м.

Этажность: 1.

Материал: кирпич.

Текущее использование: тепловой узел.

6. Подвальное помещение

Общая площадь: 276,5 кв. м.

Местоположение и транспортная доступность



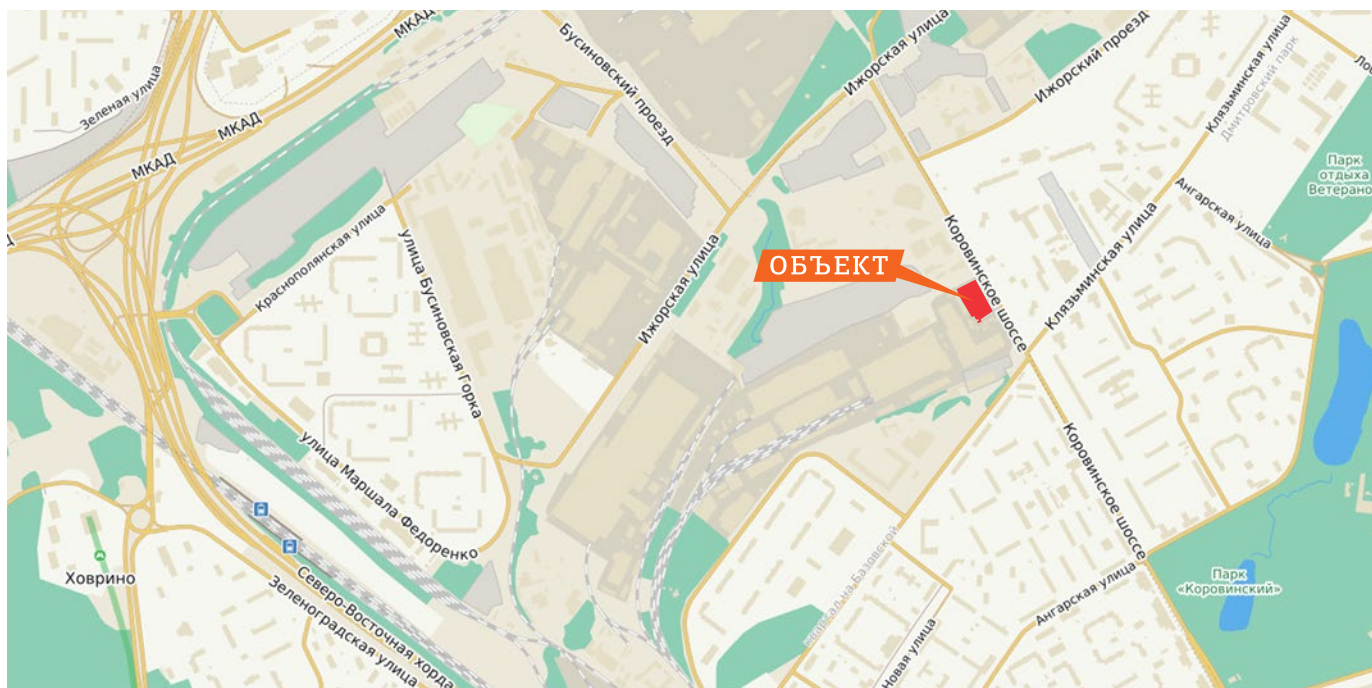
Имущество ОАО «Москассзавод» расположено в жилом массиве района Западное Дегунино, САО Москвы, в комфортном доступе относительно ключевых дорог севера Москвы.

Расстояние:

- МКАД – 2 км;
- Дмитровское шоссе – 2 км;
- Ленинградское шоссе – 7,5 км.

Ближайшие станции метро:

«Петровско-Разумовская» и «Речной вокзал» – 10 мин. транспортом.



Фотографии объекта



Фотографии объекта



Факторы инвестиционной привлекательности



- Первая линия шоссе.
- Район имеет хорошо развитую социальную и инженерно-транспортную инфраструктуру.
- В 300 м от комплекса располагается новый жилой комплекс на Базовской улице (12 корпусов общей площадью 151 422 кв. м на 9 га).
- В радиусе 500–1 000 м от объекта расположены общеобразовательные школы, колледж архитектуры и строительства, управа Дмитровского района, Музей ВМФ, магазины розничной сети «Пятерочка» и «Седьмой континент», пункты общественного питания, зоны отдыха – Парк отдыха ветеранов (Вагоноремонт), парк ВИСХОМ и Дмитровский парк.

Контактная информация:

АО «Российский аукционный дом»
101000, Москва, Бобров пер., д. 4, стр. 4

Андрей Иванов
Менеджер

8 (919) 775-01-01

a.ivanov@auction-house.ru

Call-центр: 8-800-777-57-57
(звонок по России бесплатный)

auction-house.ru