

Российская Федерация
Администрация Ульяновской области
Ульяновское областное государственное унитарное предприятие
бюро технической инвентаризации

ПЛАН НЕДВИЖИМОГО ИМУЩЕСТВА
(с описанием)

На объект нежилого фонда Торговый центр

(наименование объекта)

Адрес (местоположение)

Область Ульяновская

Район области Мелекесский

Р.П. Мулловка

Район города Мелекесский
переулок

Номер объекта (здания) 13

Инвентарный номер	1749
Кадастровый номер	73:08:021402:1339:001749 0000

Дата составления технической документации

11 апреля 200 7 г.



Зав. ДФ БТИ [Signature] /С.Ю.Кротов/

ХАРАКТЕРИСТИКА ОБЪЕКТА

на Здание пункта охраны Лит. Б

расположенного по адресу р.п.Мулловка, пер.Мелекесский №13

Кадастровый номер объекта 73:08:021402:1339:001749 0002

I. Архитектурно-планировочные и эксплуатационные показатели

Год постройки 2005

Число этажей 1

Кроме того имеется _____

Объем, куб. м 60

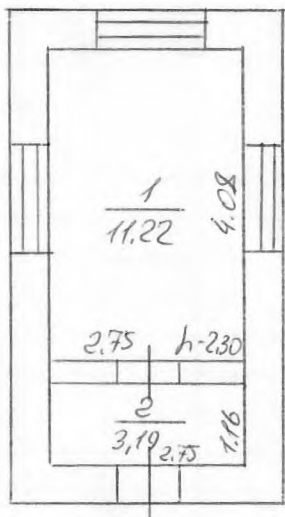
Общая площадь, кв. м 14,41

II. Классификация помещений (кв.м)

1	2	3	4	5	6	7	8	9	10	11	12	13	14	15
Торговая	Производственная	Складская	Бытового обслуживания	Гаражи	Учрежденческая	Общественного питания	Школьная	Учебно-научная	Культурно-бытовая	Театров и зрелищных предприятий	Творческие мастерские	Служебная	Прочая	Итого
												14,41		14,41

★ НА возведение построек
Лит. Б
Разрешение не предъявлено

13



Лит Б
H-2,60

Изм. нет Нестеров С.В. 11.04.07.

★ РФ	Ульяновское областное государственное унитарное предприятие бюро технической инвентаризации	№	Лист
			Проектный план строения Лит "Б" по ул. пер. Мелекесский № 13
Дата	Составил И.О.	Подпись	
14.08.06	Исполнитель	Нестеров С.В.	<i>[Signature]</i>
07.09.06	Проверил	Волкова Ж.В.	<i>[Signature]</i>
	Руководитель	Кротов С.Ю.	<i>[Signature]</i>

III. Характеристика основных строений и пристроек к ним

Литера	Наименование	Описание основных конструктивных элементов				Благоустройство				Объем, куб. м	Стоимость, руб		
		фундамент	стены	перекрытия	кровля	отопление	водопровод	канализация	электр.		восстановительная	износ, %	действительная
Б	Здание пункта охраны	бетон	кирпич	металл	металл	-	-	-	+	60	89 620	б/п	89 620

Дата обследования 11 апреля 2007 г.

Инвентаризатор Нестеров С. В. *Нестеров*

Проверил Волкова Ж.В. *Волкова*