



ФЕДЕРАЛЬНОЕ ГОСУДАРСТВЕННОЕ УНИТАРНОЕ ПРЕДПРИЯТИЕ, ОСНОВАННОЕ НА ПРАВЕ ХОЗЯЙСТВЕННОГО ВЕДЕНИЯ  
«РОССИЙСКИЙ ГОСУДАРСТВЕННЫЙ ЦЕНТР ИНВЕНТАРИЗАЦИИ  
И УЧЕТА ОБЪЕКТОВ НЕДВИЖИМОСТИ – ФЕДЕРАЛЬНОЕ БЮРО ТЕХНИЧЕСКОЙ ИНВЕНТАРИЗАЦИИ»

**НОВОСИБИРСКИЙ ФИЛИАЛ  
ФГУП «РОСТЕХИНВЕНТАРИЗАЦИЯ – ФЕДЕРАЛЬНОЕ БТИ»**

ул. Трудовая, д. 3, г. Новосибирск, Новосибирская область 630099 тел.(факс) 222-44-88 e-mail: info@fbti54.ru, http://r54.rosinv.ru

## ТЕХНИЧЕСКИЙ ПАСПОРТ

На

помещение

(вид объекта недвижимости)

нежилое помещение

(назначение объекта недвижимости)

Адрес (местоположение) объекта учета:

Субъект Российской Федерации	Новосибирская область	
Район		
Муниципальное образование	тип	городской округ
	наименование	город Новосибирск
Населенный пункт	тип	город
	наименование	Новосибирск
Улица (проспект, переулок и т.д.)	тип	улица
	наименование	Калинина
Номер дома	57	
Номер корпуса	--	
Номер строения	--	
Литера	--	
Номер помещения (квартиры)	--	
Иное описание местоположения	--	

Инвентарный номер объекта	50:401:372:003016120:0001:50002
Кадастровый номер объекта	

Паспорт составлен по состоянию на « 18 » февраля 2013 г.



Начальник отдела

  
(подпись)

/ Рыбалко Т.Т. /  
(инициалы, фамилия)



## 1. Общие сведения о здании:

Назначение нежилое здание

Год постройки 1956

Процент физического износа здания 23%

Число этажей надземной части здания 2

Число этажей подземной части здания 1

Характеристика конструктивных элементов:

Фундамент	Стены	Перекрытия	Кровля
<i>лент.</i>	<i>кирп.</i>	<i>дерев.</i>	<i>лист</i>

Наличие благоустройства здания:

Водопровод		Канализация		Отопление		Горячее водоснабжение		Газоснабжение		Электроснабжение	Напольные электроплиты	Мусоропроводы	Лифты	
центральный	автономный	центральная	автономная	Центральное водяное	Автономное водяное	центральное	автономное	центральное	автономное				пассажирские	
+		+		+		+				+				

(при наличии соответствующего благоустройства ставить знак « + »)

## 2. Сведения о помещении:

Наименование помещения Нежилое помещение

Этаж (этажи), на котором расположено помещение подвал

Площадь помещения:

нежилого помещения	жилого помещения	
общая площадь, м <sup>2</sup>	общая площадь, м <sup>2</sup>	в том числе жилая, м <sup>2</sup>
<u>8, 1</u>		

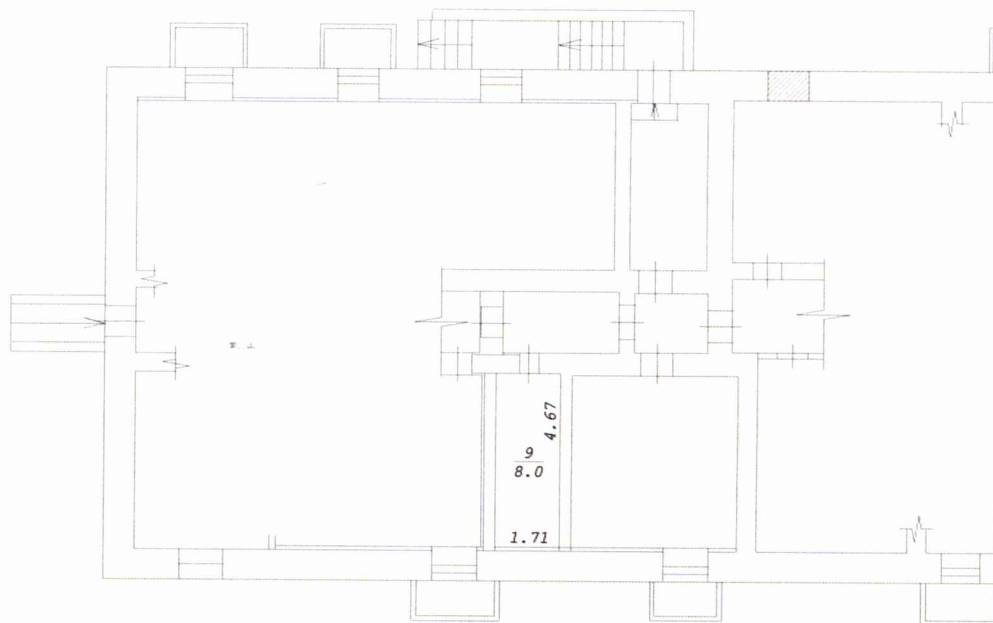
## 3. Приложения:

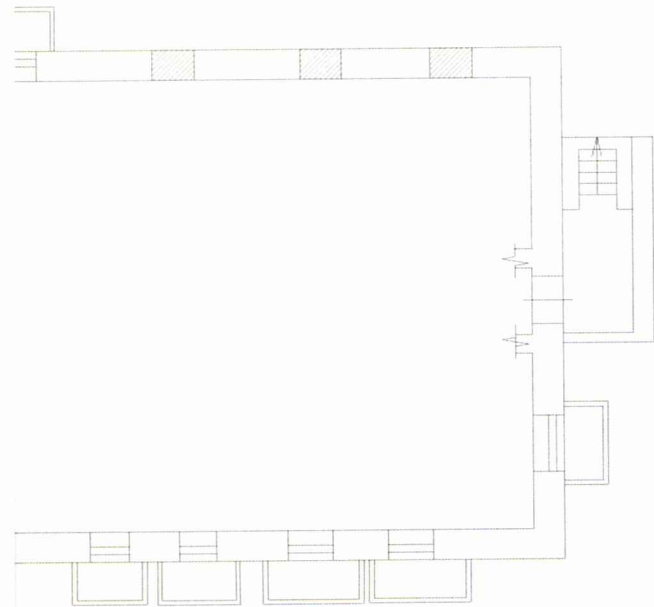
№ п/п	Наименование	Кол-во листов	Примечание
1	<i>План помещения, экспликация к плану помещения</i>		

## Особые отметки:

Дата	Исполнил	Проверил
<u>05.04.2013</u>	<u>Соловьева В.Г.</u>	<u>Чеколда В.Г.</u>

ПОДВАЛ





Новосибирский филиал ФГУП "Ростехинветаризация - Федеральное БТИ"		
Лист № 1	Поэтажный план подвал	М1: 200
Дата	Исполнитель	Ф.И.О.
05.04.13	копировал	Соловьева В.Г.
	Вед. спец.	Чеколда В.Г.
	Нач. отдела	Рыбалко Т.Т.











ПРОШИТО, ПРОНУМЕРОВАНО  
4/2002/101

Начальник отдела

05.04.13

Рыбалко Т.Т.