

## КОММЕРЧЕСКОЕ ПРЕДЛОЖЕНИЕ



Торги

Ссылка на сайт:

Ссылка на торги:



Аукцион

Период приема заявок: 09.02.2022 - 09.03.2022

Время проведения процедуры: 11.03.2022 - 11.03.2022

Начальная цена: 15 817 000.00 руб.

**Здание 954,2 кв. м с зем. участком 1 392 кв. м., Сухой Лог, Горького ул, дом 8.**

### Описание объекта:

**Адрес имущества:** Свердловская область, район Сухоложский, г. Сухой Лог, ул. Горького, д. 8

**Объект:** Предлагаем нежилые помещения, этажность: подвал, 1 этаж, 2 этаж, кадастровый номер 66:63:0101043:759; земельный участок, кадастровый номер 66:63:0101043:670, категория земель: земли населенных пунктов; разрешенное использование: под общественно-деловые нужды

**Общая площадь реализуемых помещений:** 954,2 кв.м., в том числе подвал – 351,9 кв.м., 1 этаж – 464,3 кв.м., 2 этаж – 138,0 кв.м.)

**Общая площадь земельного участка:** 1392 кв.м. +/- 13кв.м.

**Обременения:** не зарегистрированы. В настоящий момент помещения для обратной аренды не поставлены на кадастровый учет, а входит в состав нежилых помещений по указанному в настоящем информационном сообщении адресу, принадлежащего Продавцу на праве собственности. Продавец обязуется в срок не позднее 9 (девяти) месяцев с даты подписания договора купли-продажи провести все необходимые действия по выделению Объекта в отдельный объект недвижимости, путем организации проведения кадастровых работ и постановки на кадастровый учет и государственную регистрацию прав на объект, при этом площадь Объекта может измениться (+/-10%). Подтверждением выполнения условий по обособлению является получение выписки из Единого государственного реестра прав на недвижимое имущество в отношении обособленного Объекта.

**Особые условия:** реализация осуществляется с условием обязательной передачи во временное владение и пользование (аренду) продавцу в реализованном Здании нежилых помещений на 1 этаже общей площадью 340,4 кв.м. с допустимым отклонением +/- 10%. (в соответствии с приложением 2).

**Местоположение и окружение:** здание расположено на одной из центральных улиц города Сухой Лог, недалеко от ж/д и автовокзала. Окружающая застройка представлена многоэтажными жилыми домами, частным сектором, объектами социального и торгового назначения. Плотной застройки средняя. Внешняя отделка вентилируемый фасад. Внутренняя отделка - покраска, подвесной потолок, керамическая плитка, пластиковые стеклопакеты. Здание имеет обустроенную отдельную входную группу. Парковка осуществляется на прилегающей территории. Техническое состояние объекта хорошее. Потребление электроэнергии - 15 кВт. Инженерные коммуникации: отопление, водопровод, канализация, электроснабжение, телефон, вентиляция, сигнализация пожарная и охранная. Земельный участок ровный, по форме: многоугольный. На участке имеются инженерные системы: канализация, электроснабжение, водоснабжение, отопление, пожаротушение. Категория земель: земли поселений (земли населенных пунктов). Форма собственности: частная собственность ПАО СБЕРБАНК. Вид разрешенного использования: под общественно-деловые нужды.

**Варианты использования:** административно - офисное помещение, социально-досуговое, торговое помещение.

<b>Транспортная доступность</b>	удобная
<b>Вид права на землю</b>	Собственность
<b>Вид разрешенного использования</b>	Иное
<b>Категория земли</b>	земли населенных пунктов
<b>Площадь ЗУ (м2)</b>	1392
<b>Вид права на здание / помещение</b>	Собственность
<b>Класс здания</b>	бизнес
<b>Количество этажей в здании</b>	2.00
<b>Общая площадь здания (ГВА)</b>	954.00
<b>Залог</b>	Без залога
<b>Размер комиссии в %</b>	0

## МЕСТОПОЛОЖЕНИЕ

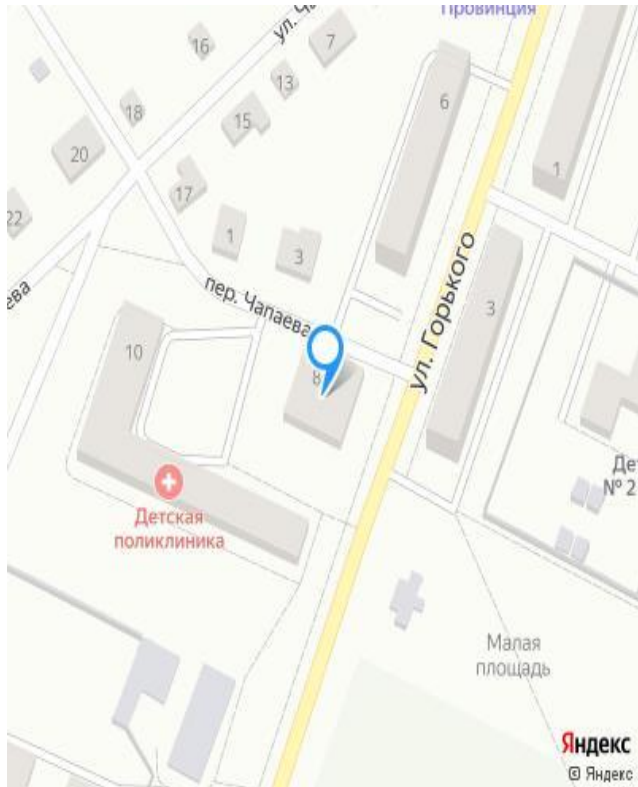
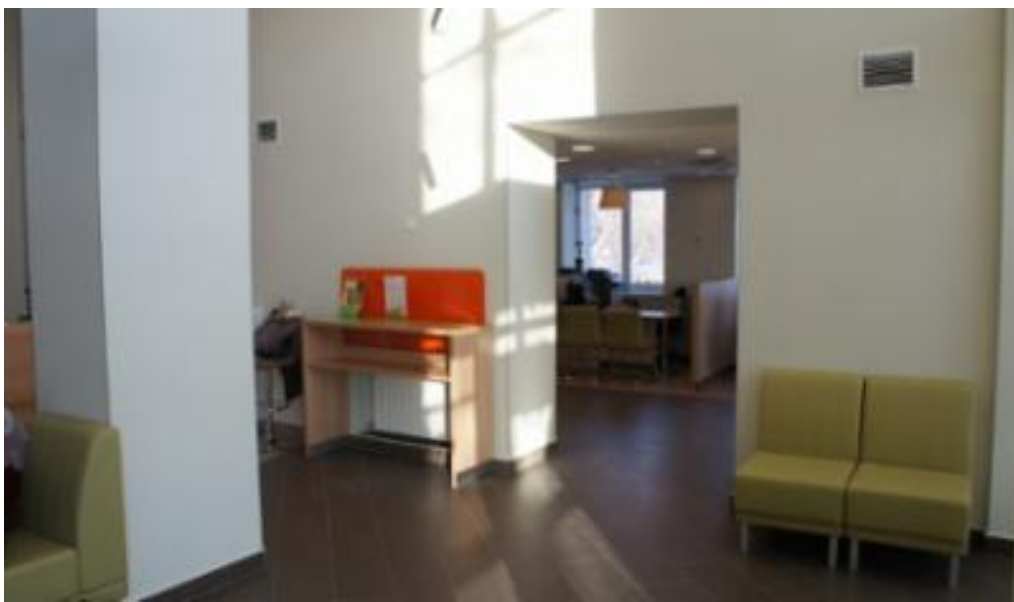


ФОТО ОБЪЕКТА









# ПЛАНИРОВКИ

## 1 этаж

План 1 этажа здания, расположенное по адресу:  
Свердловская область, г. Сухой Лог, ул. Горького, д. 8

И 1205



## 2 этаж

План 2 этажа здания, расположенное по адресу:  
Свердловская область, г. Сухой Лог, ул. Горького, д. 8

И 1206

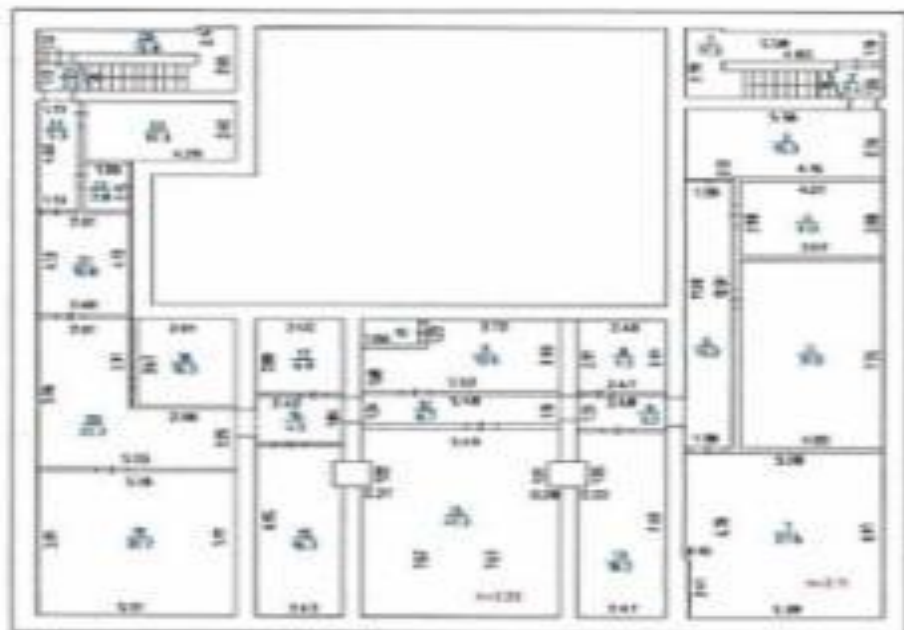




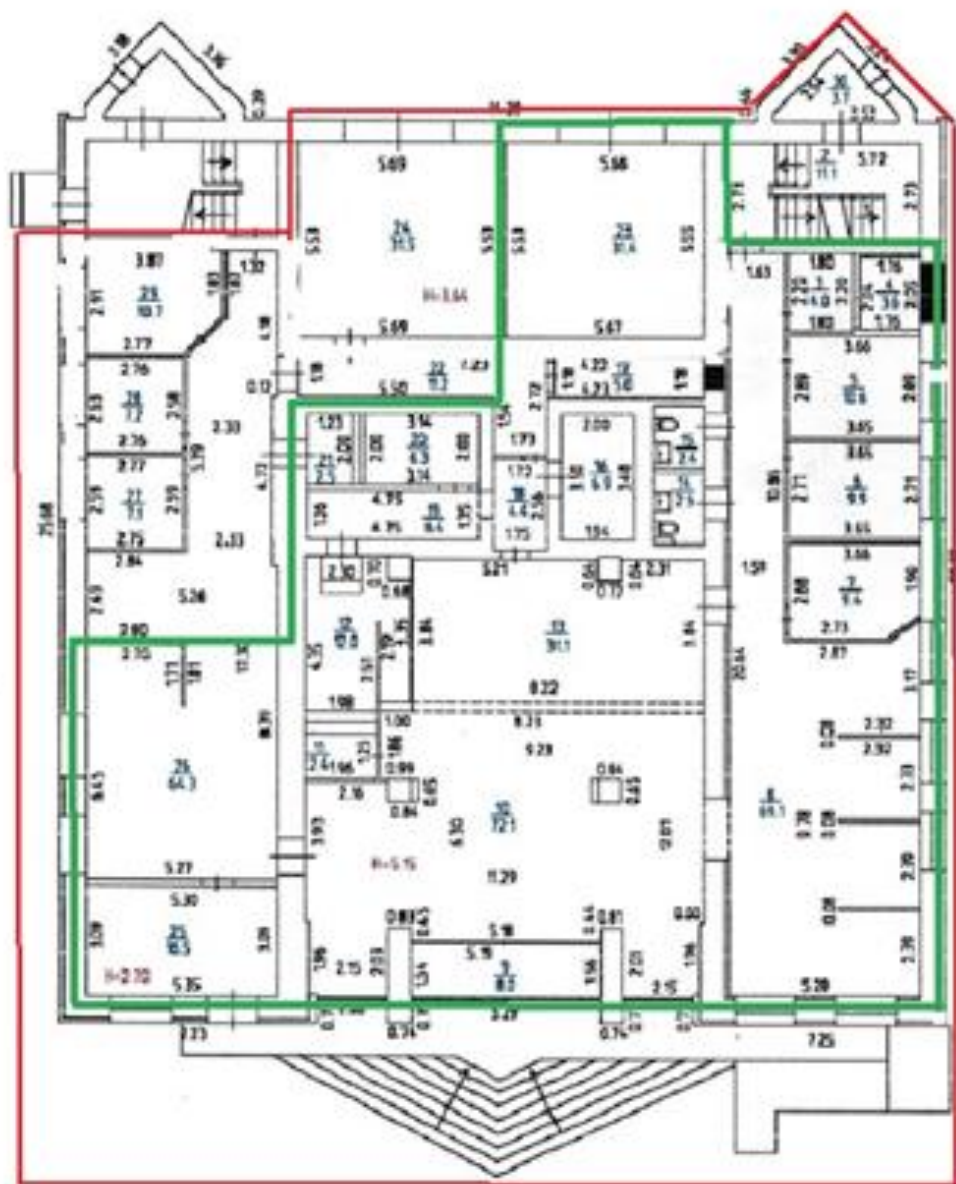
# Подвал

План подвала здания, расположенного по адресу:  
Свердловская область, г. Сургут, ул. Героев, 39

М 1:200



Площадь реализуемых помещений  
План 1 этаж

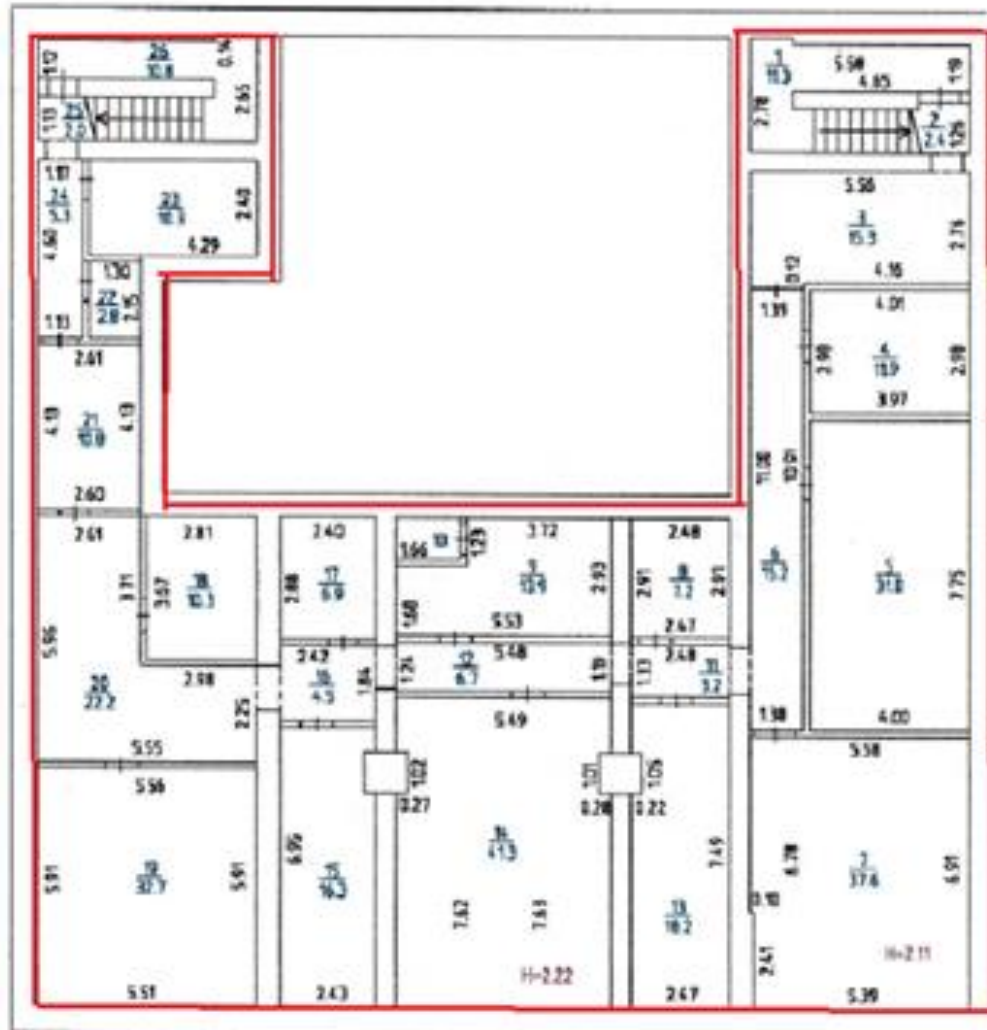


1 этаж

Площадь продажи = 464,3 кв.м.

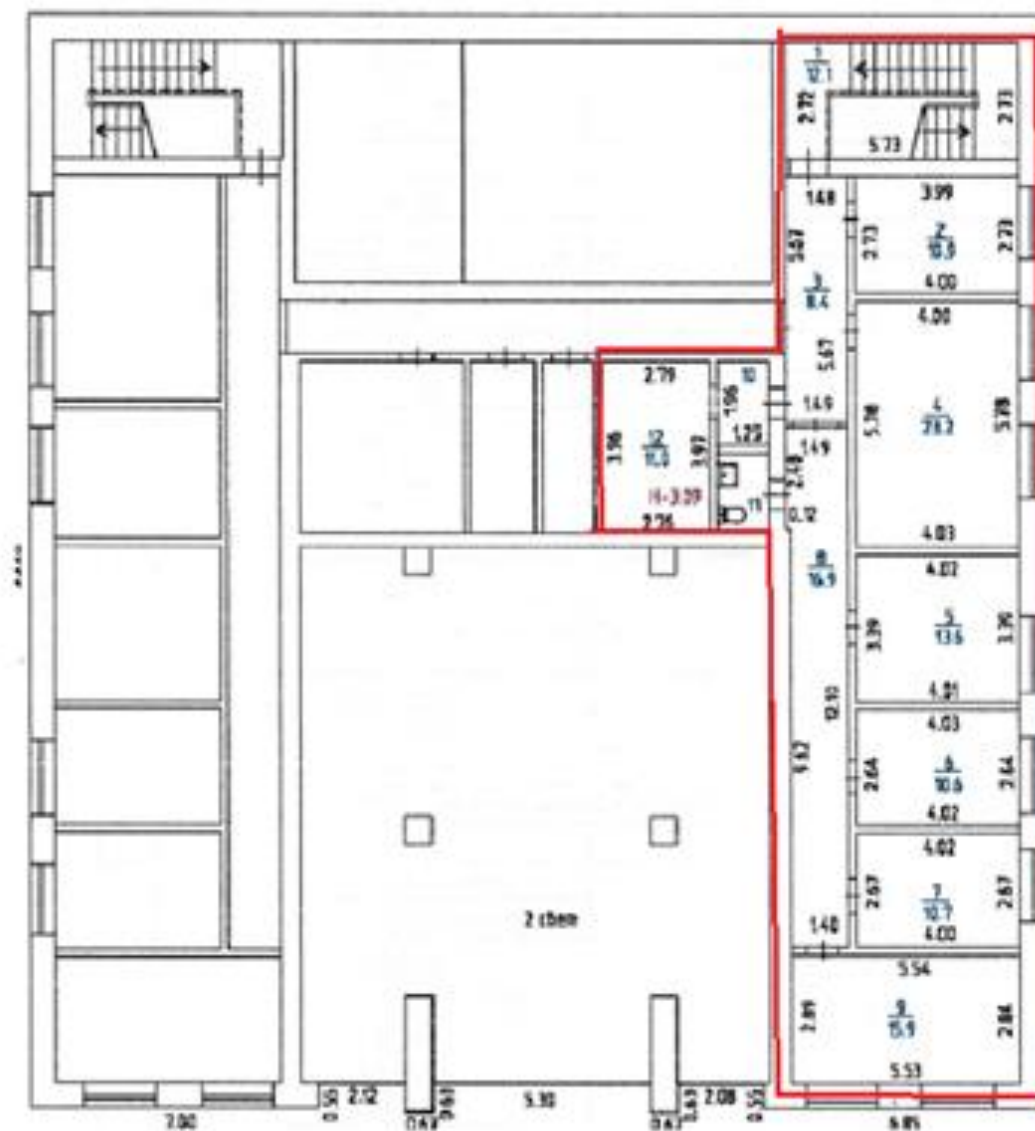
Площадь ОА = 340,4

План 2 этаж



Подвал = 351,9 кв.м.  
Продажа = 351,9 кв.м.

План подвал



2 этаж = 138,0 кв.м.

Площадь продажи = 138,0 кв.м.

